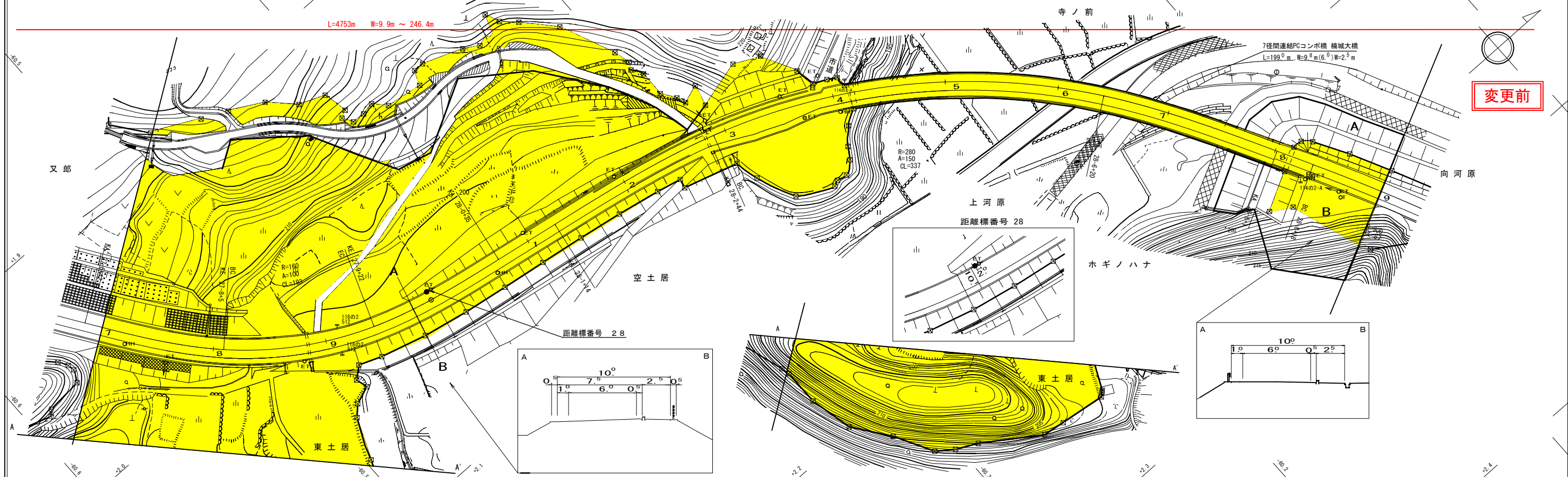


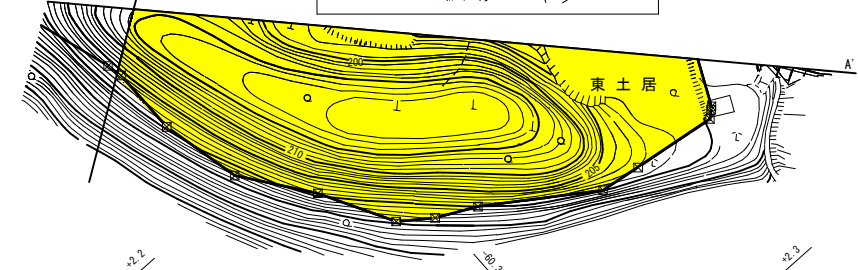
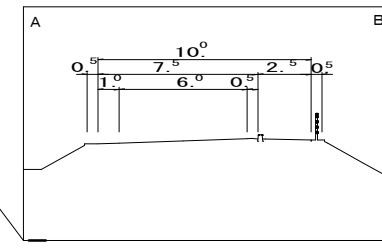
道路台帳平面図

修正後鳥取県

調製年月	平成 18 年 11 月	図面縮尺	1:1,000	路線コード	21-031	道路種別	主要地方道	路線名	鳥取国府岩美線	区間	27-7~28-8	図面番号	48-28
------	--------------	------	---------	-------	--------	------	-------	-----	---------	----	-----------	------	-------



変更前



車道幅員													
路面種別													
縦断勾配			0.90%										
距離程	27-7	+0	200 ²		28-2	+2	200 ²						

復建調査設計株式会社

この図面は、建設省国土院の承認を得て、同院所管の測量標及び測量成果を使用して図製したものである。(承認番号) 昭55. 中(第44号)