

追 路 台 帳 平 面 図

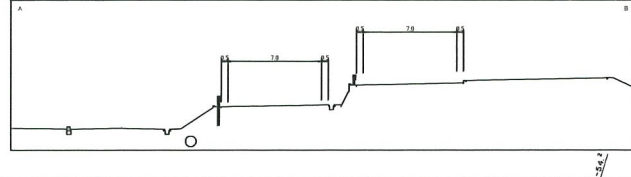
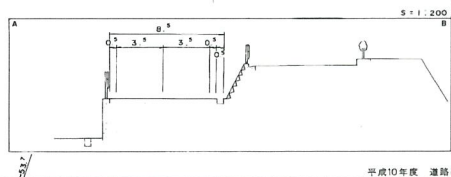
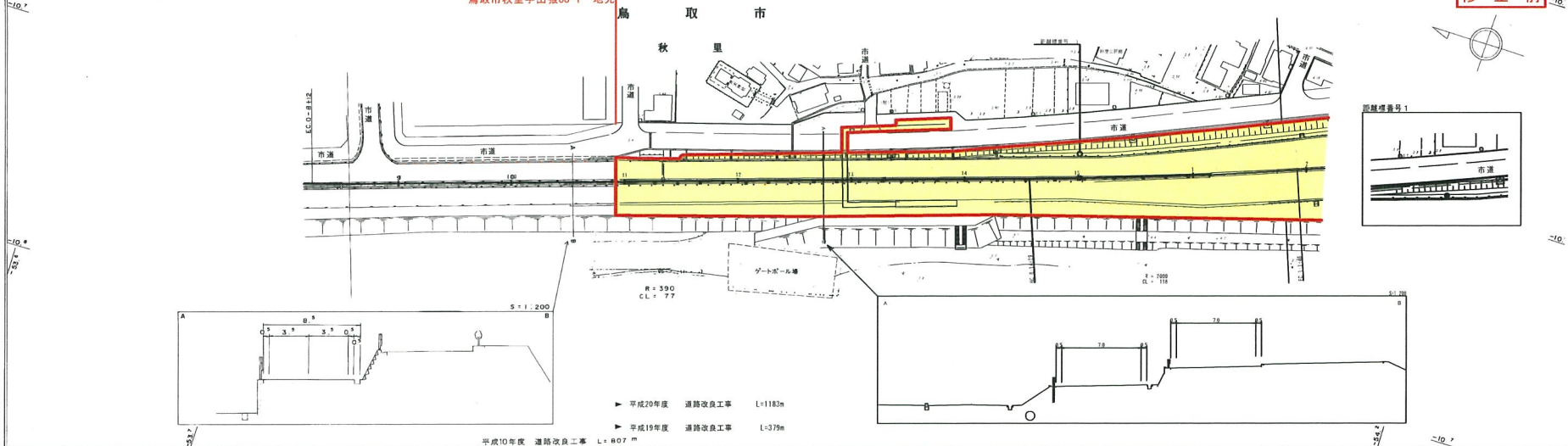
鳥 取 県

調製年月	平成 21年 2月	図面縮尺	1 : 1000	路線コード	21 - 026	道路種別	主要地方道	路線名	秋里吉方線	区間	0-9 ~ 1-1	図面番号	10 - 2
------	-----------	------	----------	-------	----------	------	-------	-----	-------	----	-----------	------	--------

起点 0-10+46 (1141)
鳥取市秋里字出張88-1 地先

L=3067m Min=19.7m ~ Max=61.8m

修正前



- ▶ 平成20年度 道路改良工事 L=1183m
- ▶ 平成19年度 道路改良工事 L=379m
- ▶ 平成10年度 道路改良工事 L=807m

有限会社
有田調査測量

車道幅員	8.5
路面種別	A
縦断勾配	0.00%
距離程	0+00 0+20 0+40 0+60 0+80

この図面は、建設業国土管理法第16条第1項に基づき、建設業の事業報告及び決算並びに建設業の事業報告及び決算の作成に必要とする資料として提出されたものである。

追 路 口 限 下 画 図

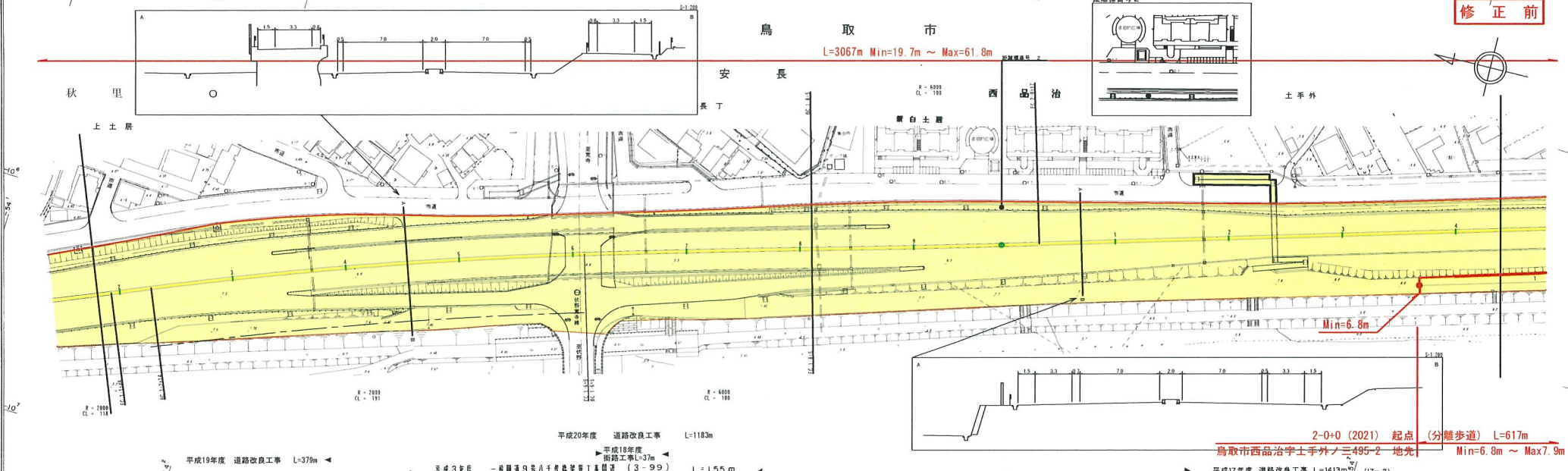
同 様 示

調製年月 平成 21年 2月 図面縮尺 1:1,000 路線コード 21-026 道路種別 主要地方道 路線名 秋里吉方線 区間 1-2~2-4 図面番号 10-3

修正前

鳥 取 市

L=3067m Min=19.7m ~ Max=61.8m



秋 里

上 土 居

安 長

西 品 治

土 手 外

新 白 土 居

平成20年度 道路改良工事 L=1183m

平成19年度 道路改良工事 L=379m

平成18年度 道路工事 L=37m

平成3年度 一般国道9号八千代橋架設工事関連 (3-99) L=155m

2-0+0 (2021) 起点 (分離歩道) L=617m
鳥取市西品治字土手外ノ三495-2 地先 Min=6.8m ~ Max7.9m

平成17年度 道路改良工事 L=1413m (17-2)

有限会社 有田調査測量

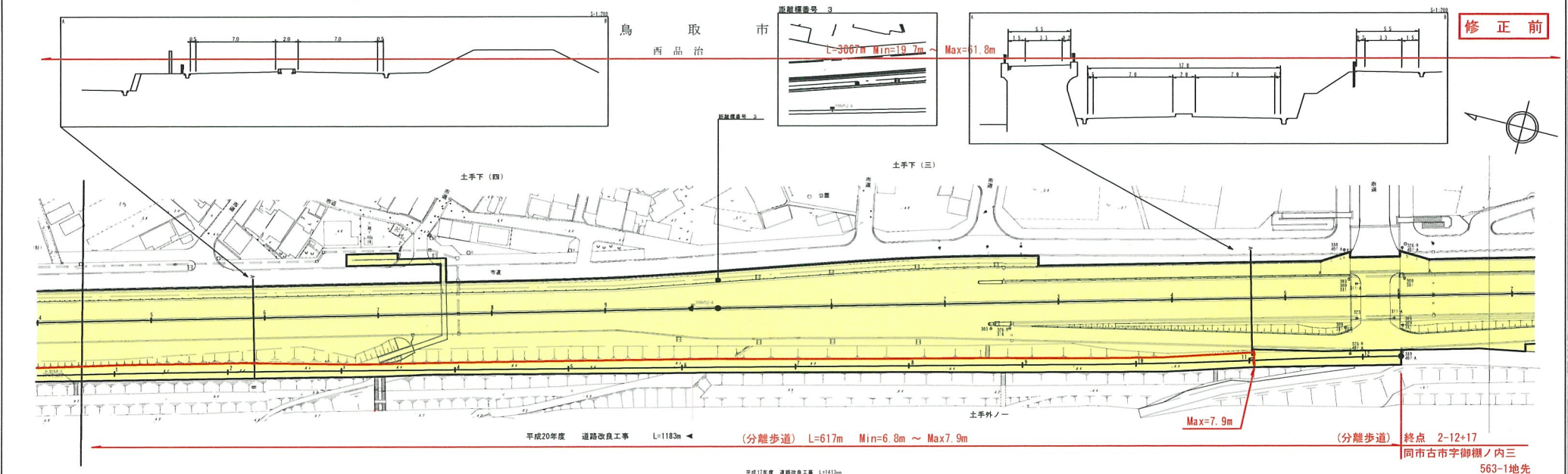
車道幅員	R-14.0									
路面種類	A									
縦断勾配	0.1%	0.3%	7.6	0.3%	0.2%	0.1%	0.3%	0.2%	0.2%	0.2%
距離程	0.0	0.0	0.0	0.0	0.0	0.0	0.0	0.0	0.0	0.0

この図面は、建設業関係者以外に譲渡せず、当該事業の調査報告書及び測量成果書と共に提出し、保存しなくてはならない。 (建設業関係者以外に譲渡せず)

道 路 台 帳 平 面 図

鳥 取 県

調整年月	平成 21年 2月	図面縮尺	1 : 1000	路線コード	21-026	道路種別	主要地方道	路線名	秋里吉方線	区間	2-5 ~ 3-6	図面番号	10-4
------	-----------	------	----------	-------	--------	------	-------	-----	-------	----	-----------	------	------

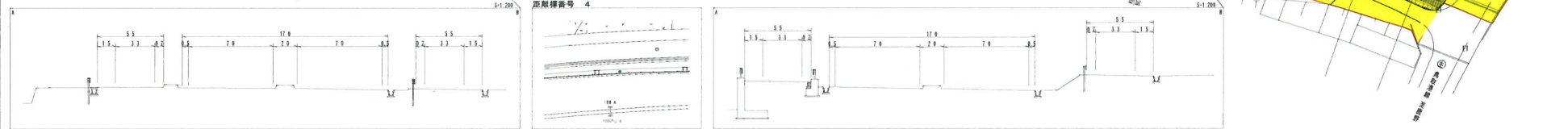
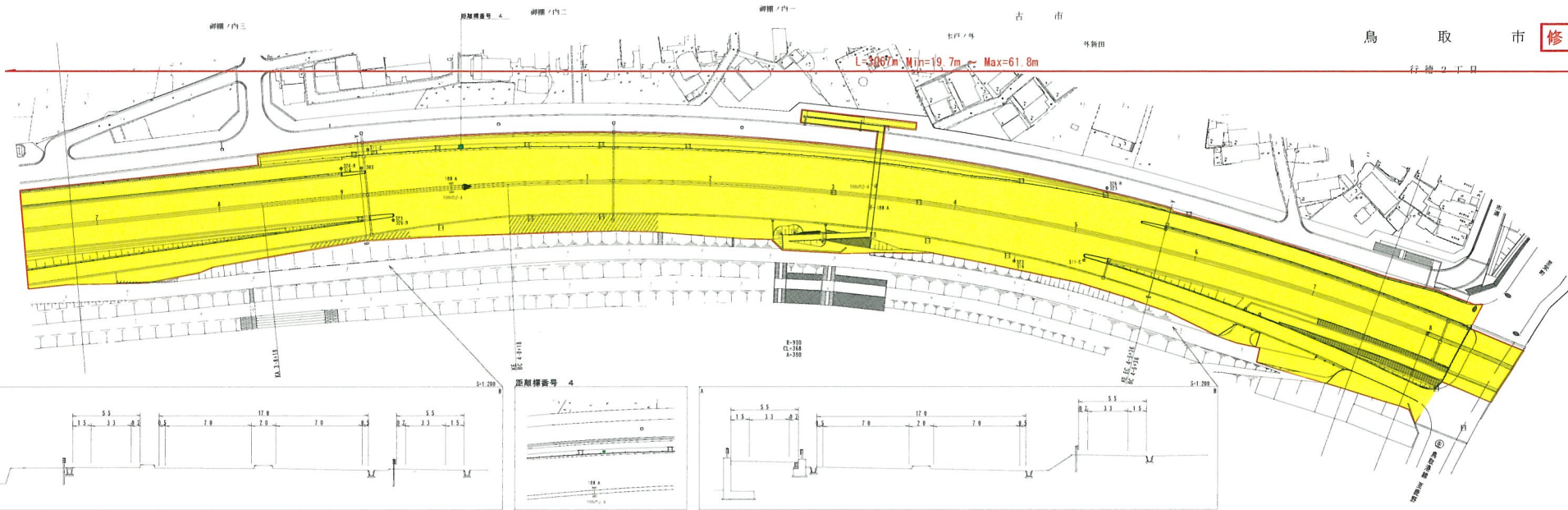


車道幅員	路面種別	縦断勾配	距離程										
				R=14.0	A	R=14.0	R=14.0	R=14.0	R=14.0	R=14.0	R=14.0	R=14.0	R=14.0

有限会社 有田調査測量

調整年月 平成20年3月 図面縮尺 1:1000 路線コード 21-026 道路種別 主要地方道路 路線名 秋里吉方線 区間 3-7~4-7 図面番号 10-5

鳥 取 市 **修正前**

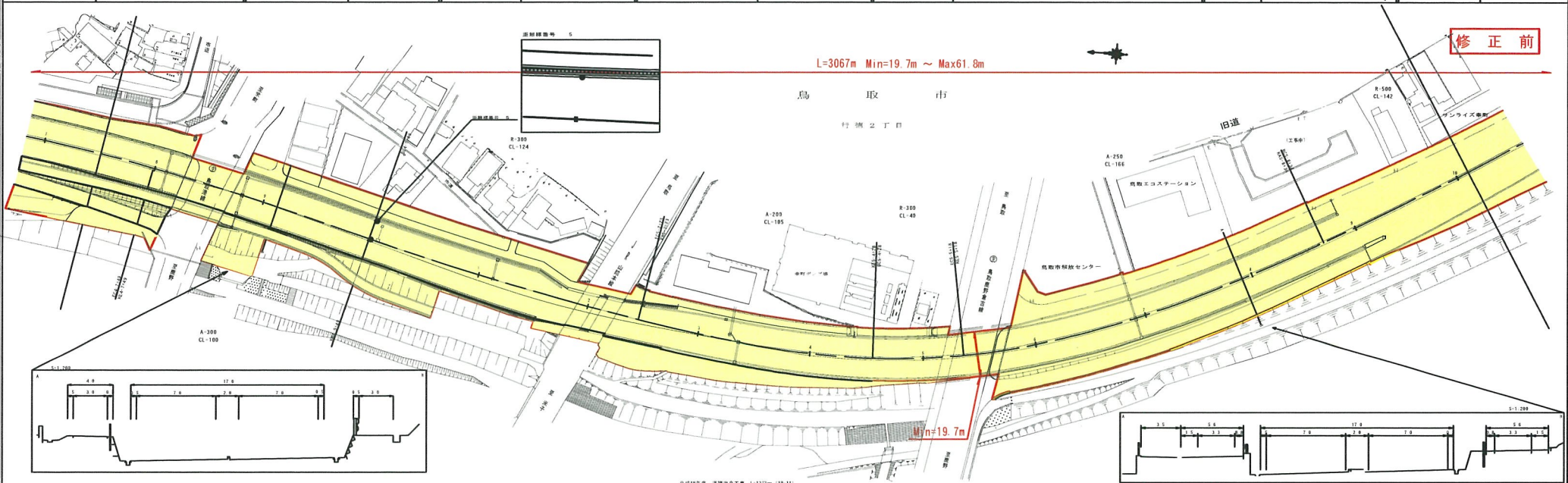


有限会社地域技研

道 路 台 帳 平 面 図

鳥 取 県

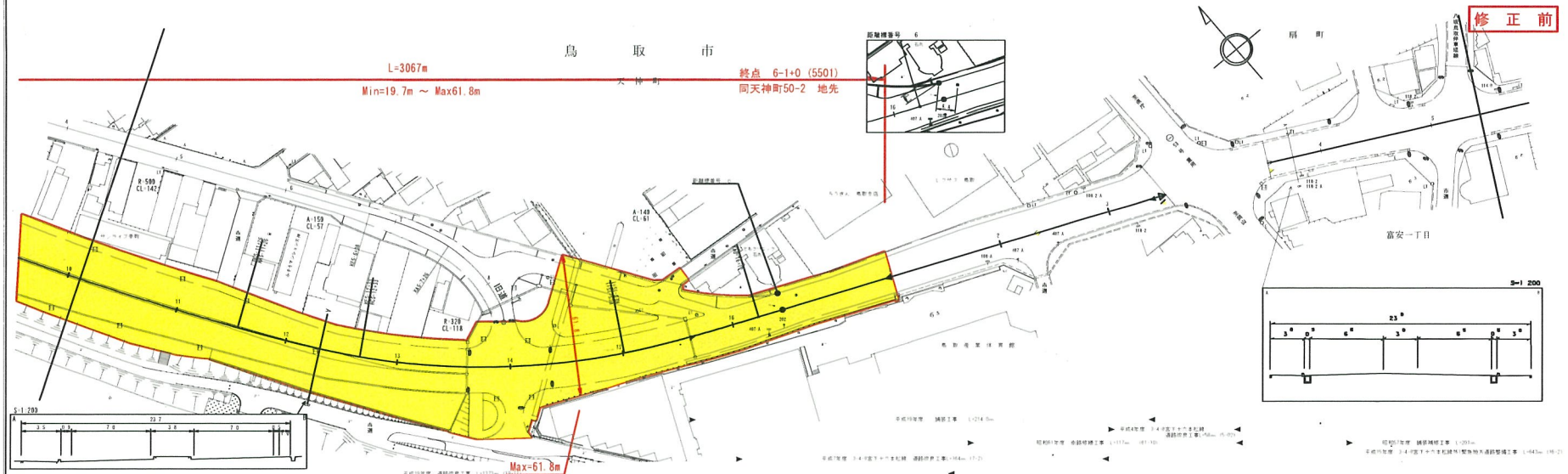
調整年月	平成20年3月	図面縮尺	1:1000	路線コード	21-026	道路種別	主要地方道	路線名	秋里吉方線	区間	4-8 ~ 5-10	図面番号	10-6
------	---------	------	--------	-------	--------	------	-------	-----	-------	----	------------	------	------



車道幅員	W14.0
路面種別	A
横断勾配	
距離	

株式会社 関差コンサルタント

調整年月	平成21年 2月	図面縮尺	1:1000	路線コード	21-026	道路種別	主要地方道	路線名	秋里古方線	区間	5-11 ~ 6-5	図面番号	10-7
------	----------	------	--------	-------	--------	------	-------	-----	-------	----	------------	------	------



修正前

有限会社
有田調査測量

車道幅員	W14.0	W13.0	重用区間	W13.0
路面種別				
横断勾配				
距離				