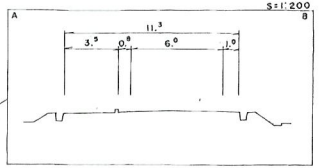
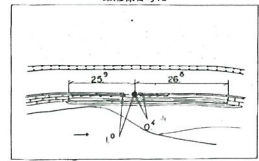
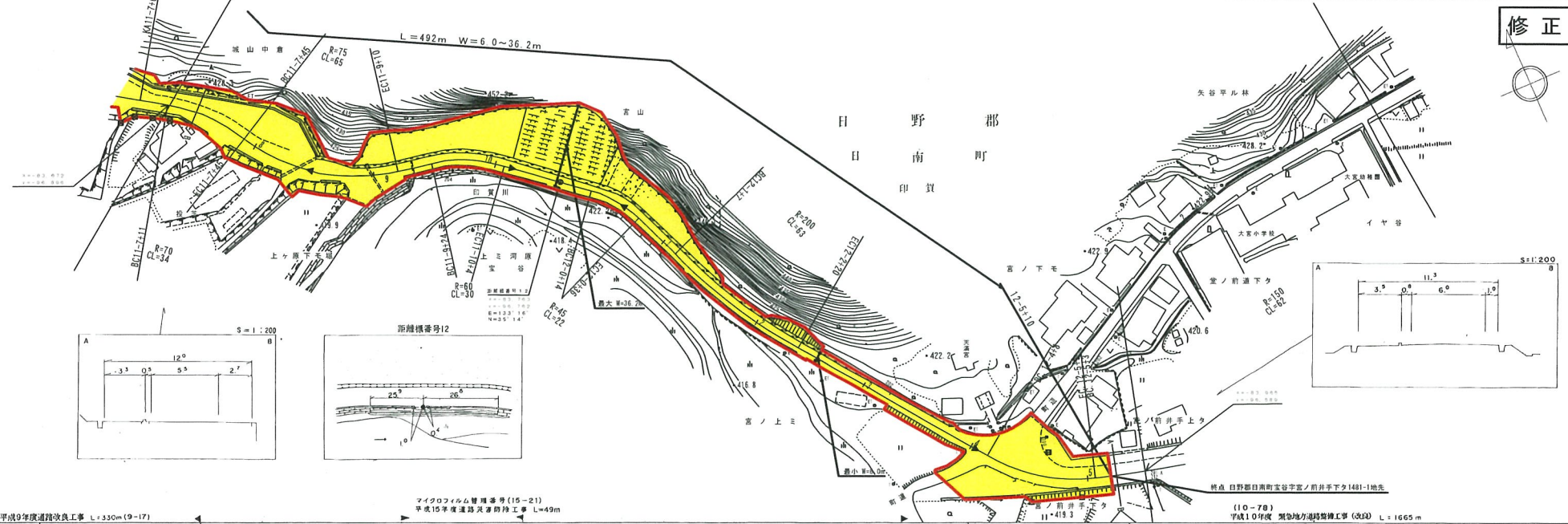


修正前



車道幅員	平成9年度道路改良工事 L=330m(9-17)	W=5.5	W=4.0	W=6.0
路面種別		A	B	A
縦断勾配		7.0%	1.1%	0.9%
距離程		0+000	11+413.3	12+547.0

(有)江府技研コンサルタント
シニア技研コンサルタント(株)

マイクروفイルム管理番号(15-21) 平成15年度道路災害防除工事 L=49m
 終点 日野郡日南町宝谷字宮ノ前井手上下1481-1地先 (10-7B) 平成10年度 阿比緑菅沢線改良工事(300) L=1665m