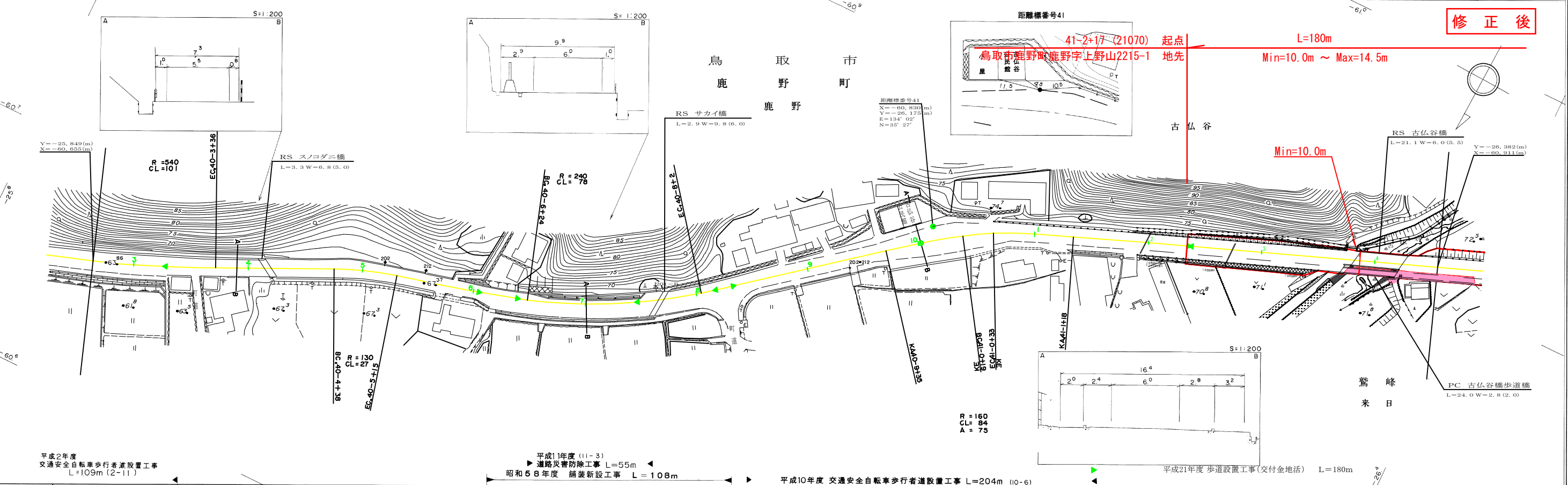


# 道 路 台 帳 平 面 図

鳥 取 県

|      |         |      |         |       |        |      |       |     |         |    |           |      |       |
|------|---------|------|---------|-------|--------|------|-------|-----|---------|----|-----------|------|-------|
| 調製年月 | 平成22年3月 | 図面縮尺 | 1:1,000 | 路線コード | 21-021 | 道路種別 | 主要地方道 | 路線名 | 鳥取鹿野倉吉線 | 区間 | 40-3~41-4 | 図面番号 | 91-37 |
|------|---------|------|---------|-------|--------|------|-------|-----|---------|----|-----------|------|-------|



|      |   |              |         |              |         |              |               |              |              |         |              |         |
|------|---|--------------|---------|--------------|---------|--------------|---------------|--------------|--------------|---------|--------------|---------|
| 車道幅員 | W = 6.0   | 40-3<br>+1.5 | W = 5.5 | 40-6<br>+1.1 | W = 6.0 | 40-8<br>+1.6 | 40-10<br>+1.6 | 41-2<br>+1.9 | 41-3<br>+1.1 | W = 5.5 | 41-4<br>+1.2 | W = 6.0 |
| 路面種類 | A   |              |         |              |         |              |               |              |              |         |              |         |
| 縦断勾配 | 2.5% 1.8% 1.9% 1.1% 3.2% 0.0% 6.0% 0.6%   |              |         |              |         |              |               |              |              |         |              |         |
| 距離程  | 40-5<br>+1.2    40-6<br>+1.1    40-8<br>+1.6    40-10<br>+1.6    41-2<br>+1.9    41-3<br>+1.1    41-4<br>+1.1 |              |         |              |         |              |               |              |              |         |              |         |

平成2年度 交通安全自転車歩行者道設置工事 L=109m (2-11)  
 平成11年度 (11-3) 道路改善防除工事 L=55m  
 昭和58年度 舗装新設工事 L=108m  
 平成10年度 交通安全自転車歩行者道設置工事 L=204m (10-6)  
 平成21年度 歩道設置工事(交付金地活) L=180m

株式会社開発コンサルタント

この図面は、建設省国土院の承認を得て、同院所管の測量及び測量結果を使用して作成したものである。(測量番号) 昭55 申公第 77 号