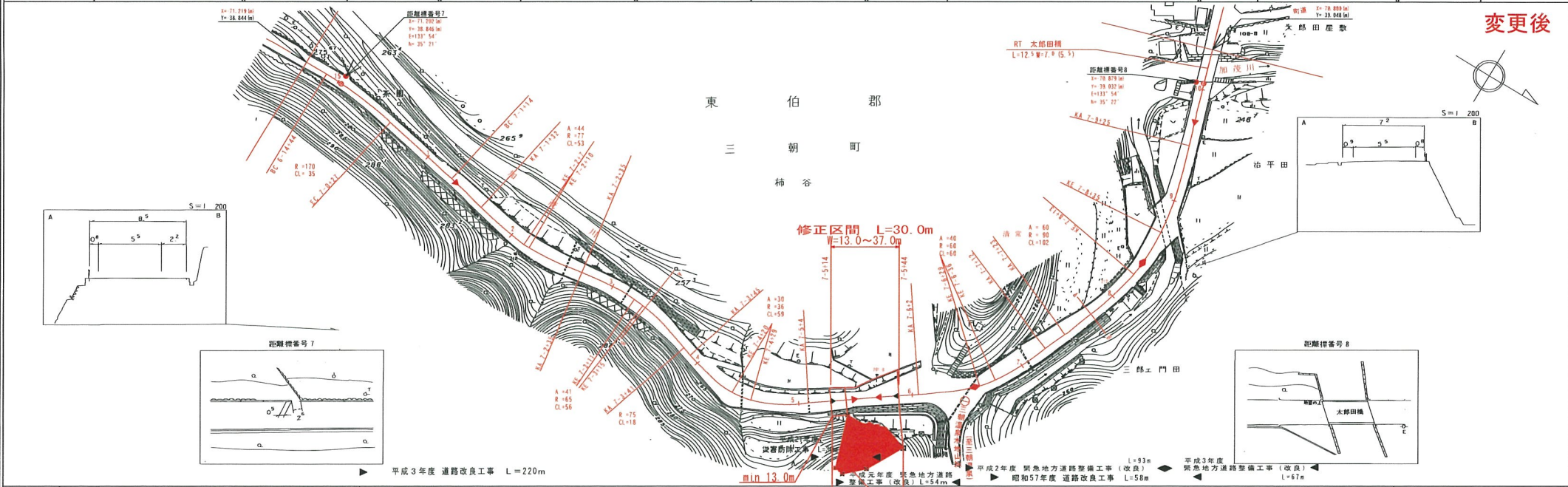


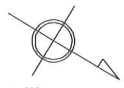
道 路 台 帳 平 面 図

鳥 取 県

調整年月 平成 22 年 3 月 図面縮尺 1:1,000 路線コード 22-205 道路種別 一般県道 路線名 木地山倉吉線 区間 6-14 ~ 8-0 図面番号 40-13



変更後



橋コンサルタント株式会社

車道幅員	w: 4.0	w: 5.5	
路面種類	B		
縦断勾配	B 6.4%	A 6.6%	A 9.0%
距離程	0.0 1.4	7.2 4.4	7.5 4.4

修正区間 L=30.0m
 W=13.0~37.0m
 終点 東伯郡三朝町大字柿谷字棧平552-2地先
 起点 東伯郡三朝町大字柿谷字棧平552-2地先

1:200縮尺、計画図面と地形図との差を併せて、調整区間の測量及び設計資料を併用して作成したものである。 測量資料：昭和5年 中分第 449号