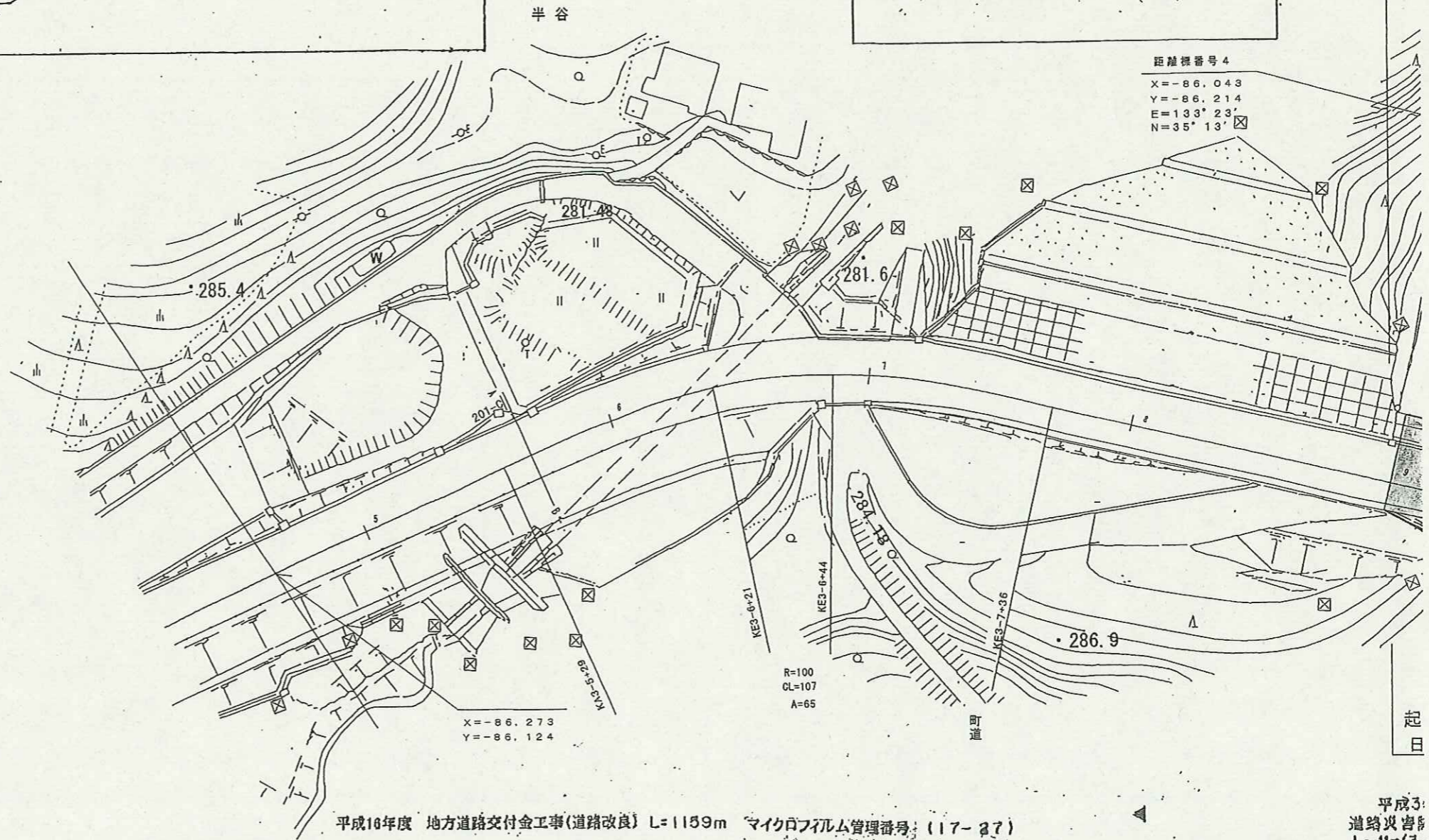
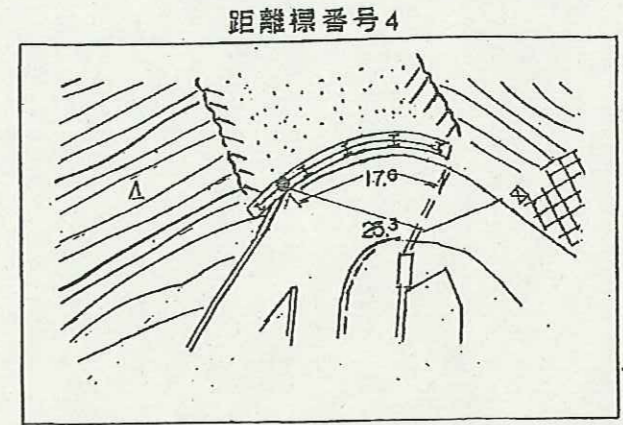
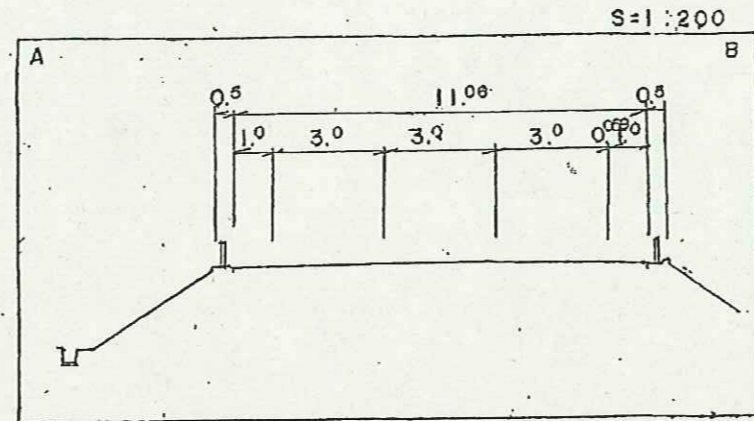


# 道路

(廃道)

調製年月	平成19年3月	図面縮尺	1:1,000	路線コード	21-046	道路種別
------	---------	------	---------	-------	--------	------



平成18年度 地方道路交付金工事(道路改良) L=1159m マイクロフィルム管理番号: (17-27)

アサヒコンサルタント  
株式会社  
大山測地設計株式会社  
株式会社日新コンサルタント

車道幅員	W = 6.0	3-9+23	W = 4.0	4-0+15
路面種類	A	3-9+23		
縦断勾配	7.0%	292.1	9.8%	298.1
距離程		3-9+23		4-0+15

平成30  
道路改良  
L=11m(3-)

# 張 平 面 図

# 鳥 取 県

要地方道	路線名	日 野 溝 口 線	区 間	3-5 ~ 4-5	図面番号	32-5
------	-----	-----------	-----	-----------	------	------

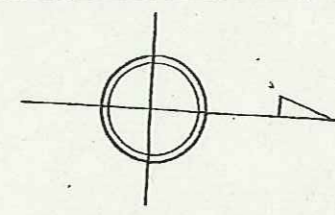
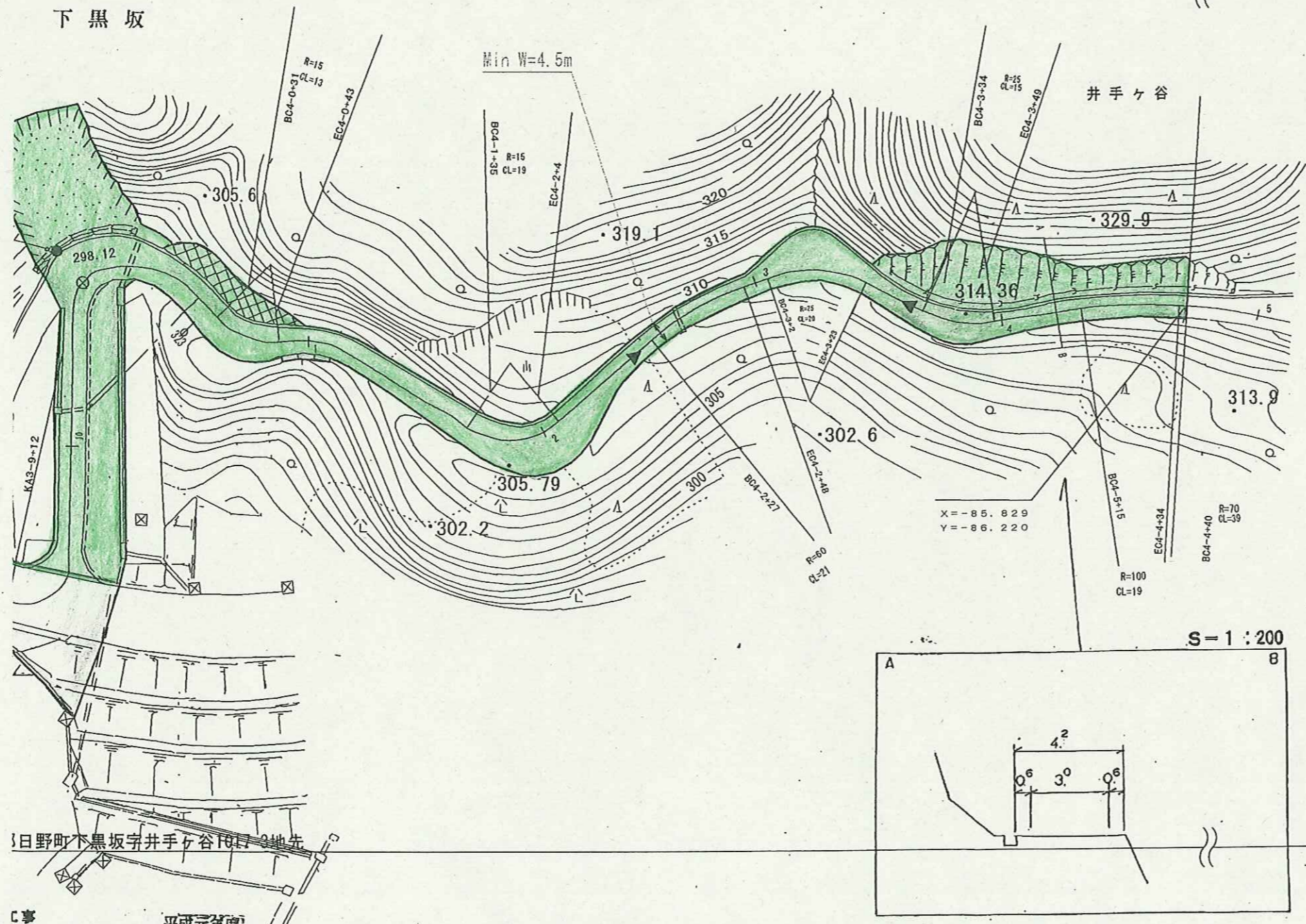
野 郡  
野 町

変更前

下 黒 坂

L=1911m W=4.5~45.5m

8-1+0



日野町下黒坂字井手ヶ谷1617-2地先

終点  
日野郡日野町下黒坂字ワレ谷1314-4地先

平成元年度  
道路災害防除工事  
L=16m

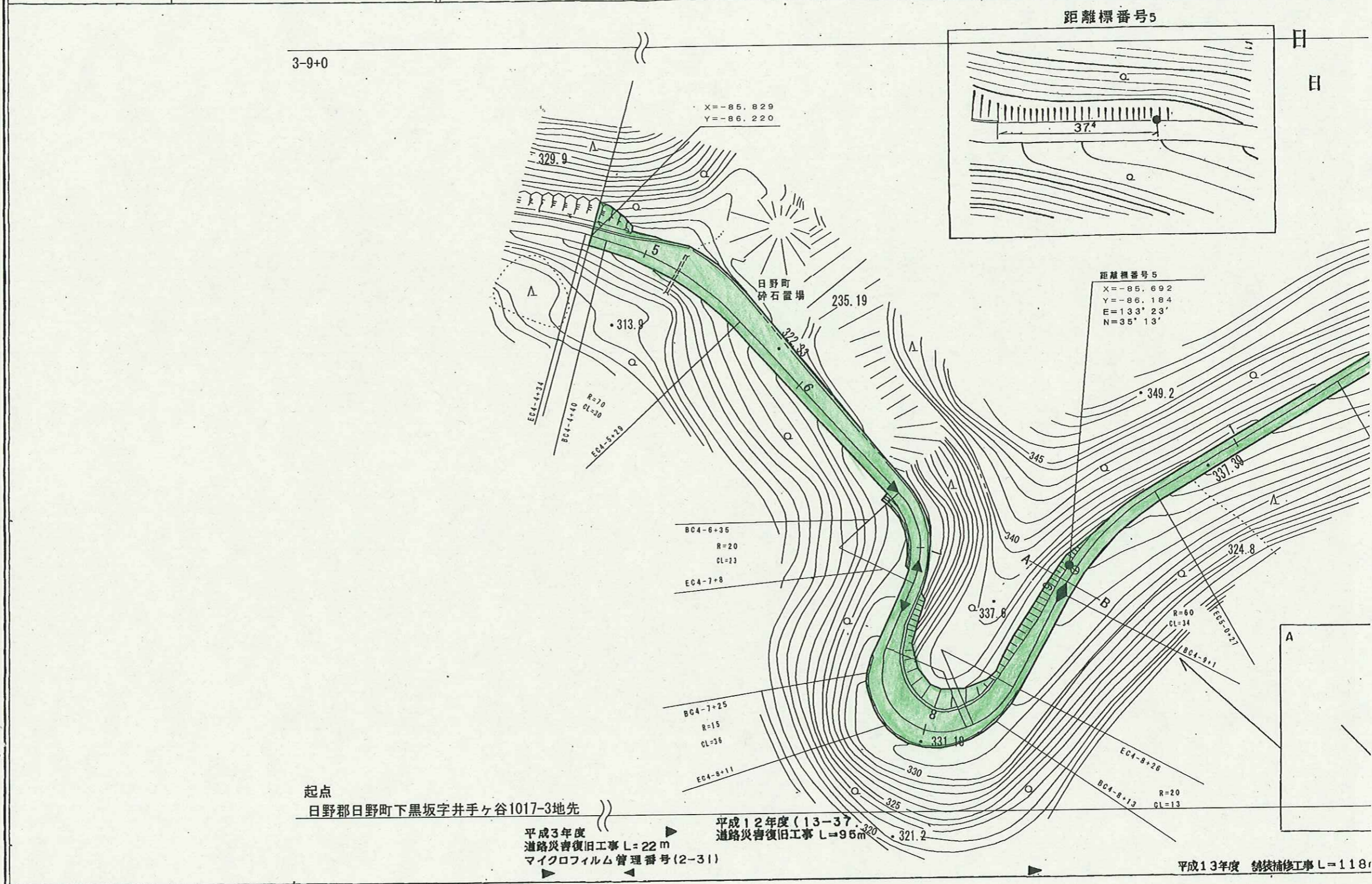
平成13年度舗装補修工事 L=60m

W=3.0	
B	
8.5%	

この地図は、建設省国土院院長の承認を得て、同院所管の測量標及び測量成果を使用して調製したものである。  
(承認番号) 昭54 中企第 32 号

# 台 路 道

調製年月	平成 16 年 3 月	図面縮尺	1:1,000
路線コード	21-046	道路種別	

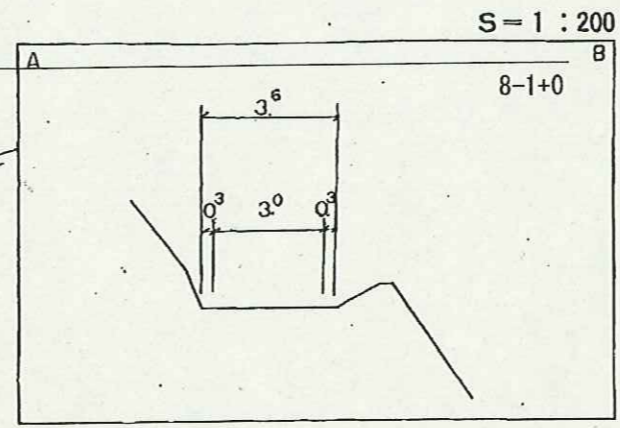
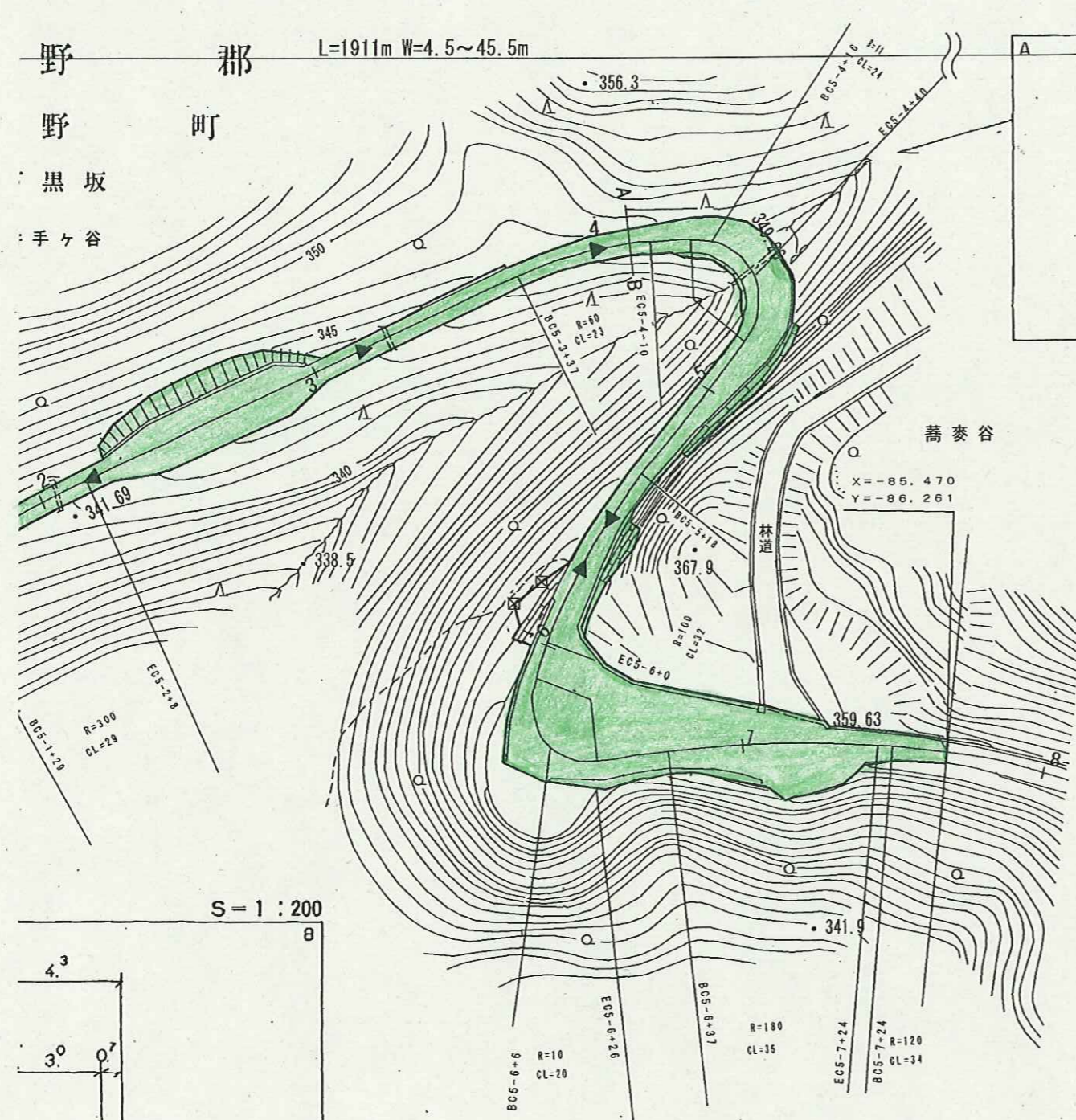


大山測地設計株式会社  
 (有)小坂測量事務所  
 (有)イズミ設計コンサルタント  
 ダイニチ技研株式会社

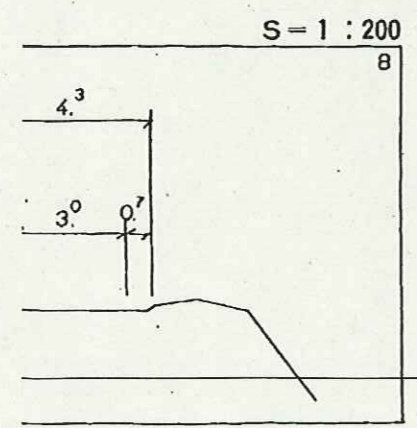
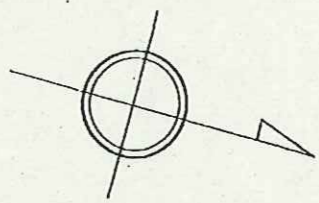
# 長平面図

# 鳥取県

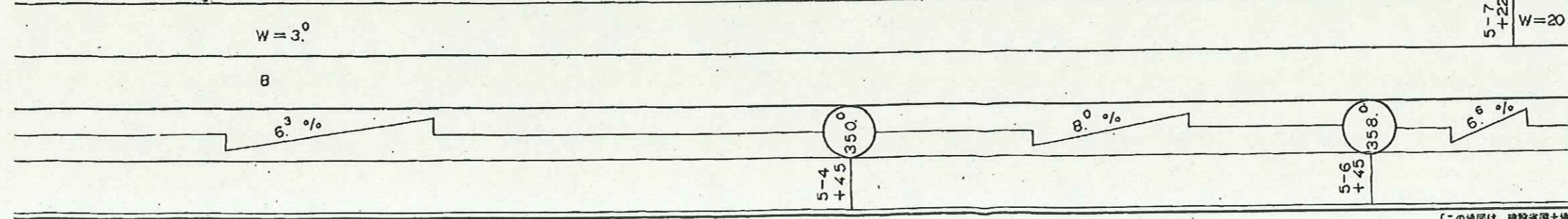
要地方道	路線名	日野溝口線	区間	4-5~5-8	図面番号	32-6
------	-----	-------	----	---------	------	------



変更前



平成12年度 道路災害復旧工事 L=227m (13-30) 日野郡日野町下黒坂字ワレ谷1314-4地先  
 昭和62年度 道路災害復旧工事 L=11m  
 昭和56年度 道路改良工事 L=3137m  
 昭和57年度 舗装新設工事



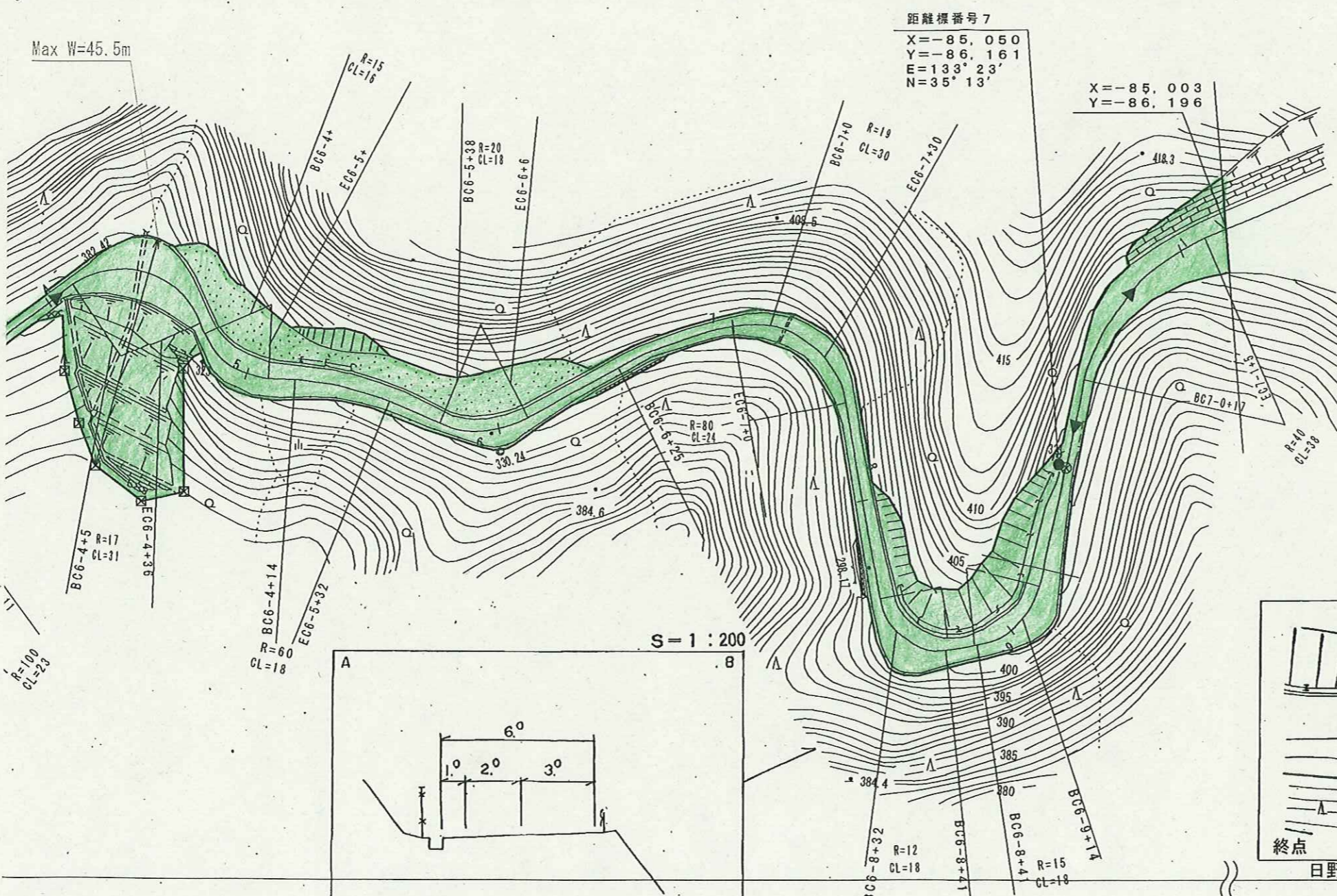
「この図面は、建設省国土地理院長の承認を得て、同院所管の測量標及び測量成果を使用して調製したものである。(承認番号) 昭54 中公第 32号」



要地方道	路線名	日野溝口線	区間	5-8~7-1	図面番号	32-7
------	-----	-------	----	---------	------	------

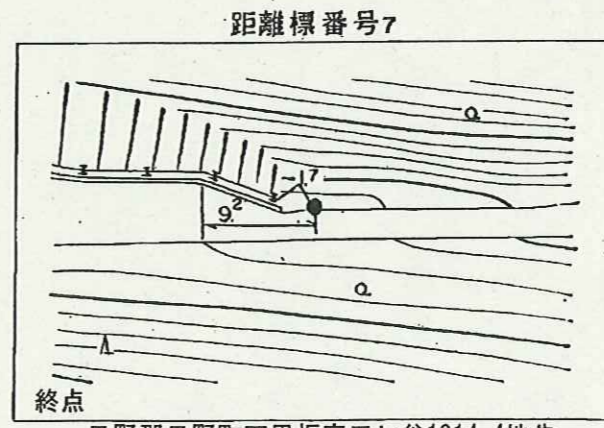
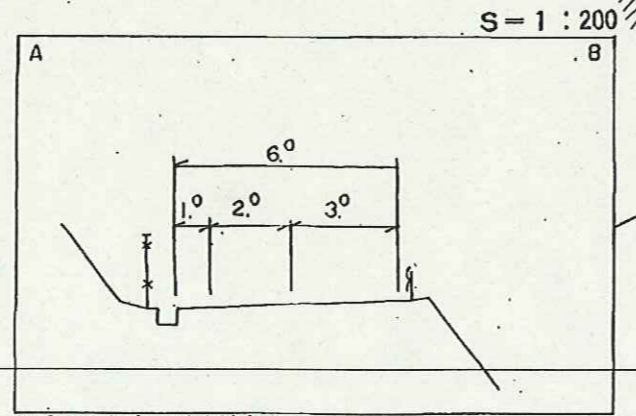
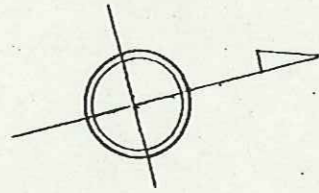
変更前

郡 町 L=1911m W=4.5~45.5m 8-1+0



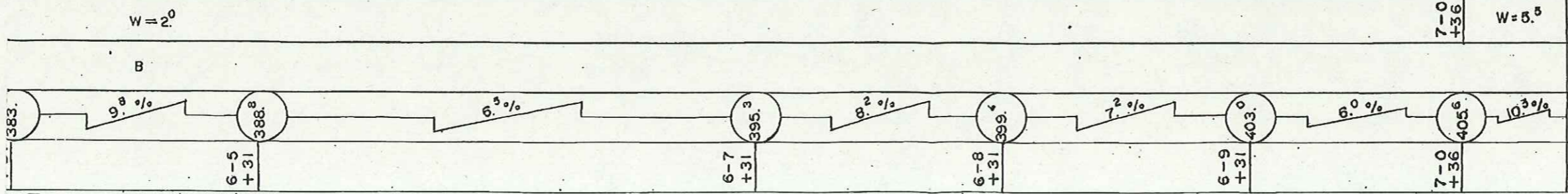
距離標番号7  
 X=-85.050  
 Y=-86.161  
 E=133°23'  
 N=35°13'

X=-85.003  
 Y=-86.196



昭和61年度 特殊改良四種工事 L=220m  
 昭和58年度 道路改良工事 L=71m

3137m



この図は、建設省国土地理院長の承認を得て、同院所管の測量標及び測量成果を使用して調製したものである。(承認番号)昭54 中公第 32 号

# 道 路 台

調製年月	平成 18 年 3 月	図面縮尺	1:1,000	路線コード	21-046	道路種別
------	-------------	------	---------	-------	--------	------

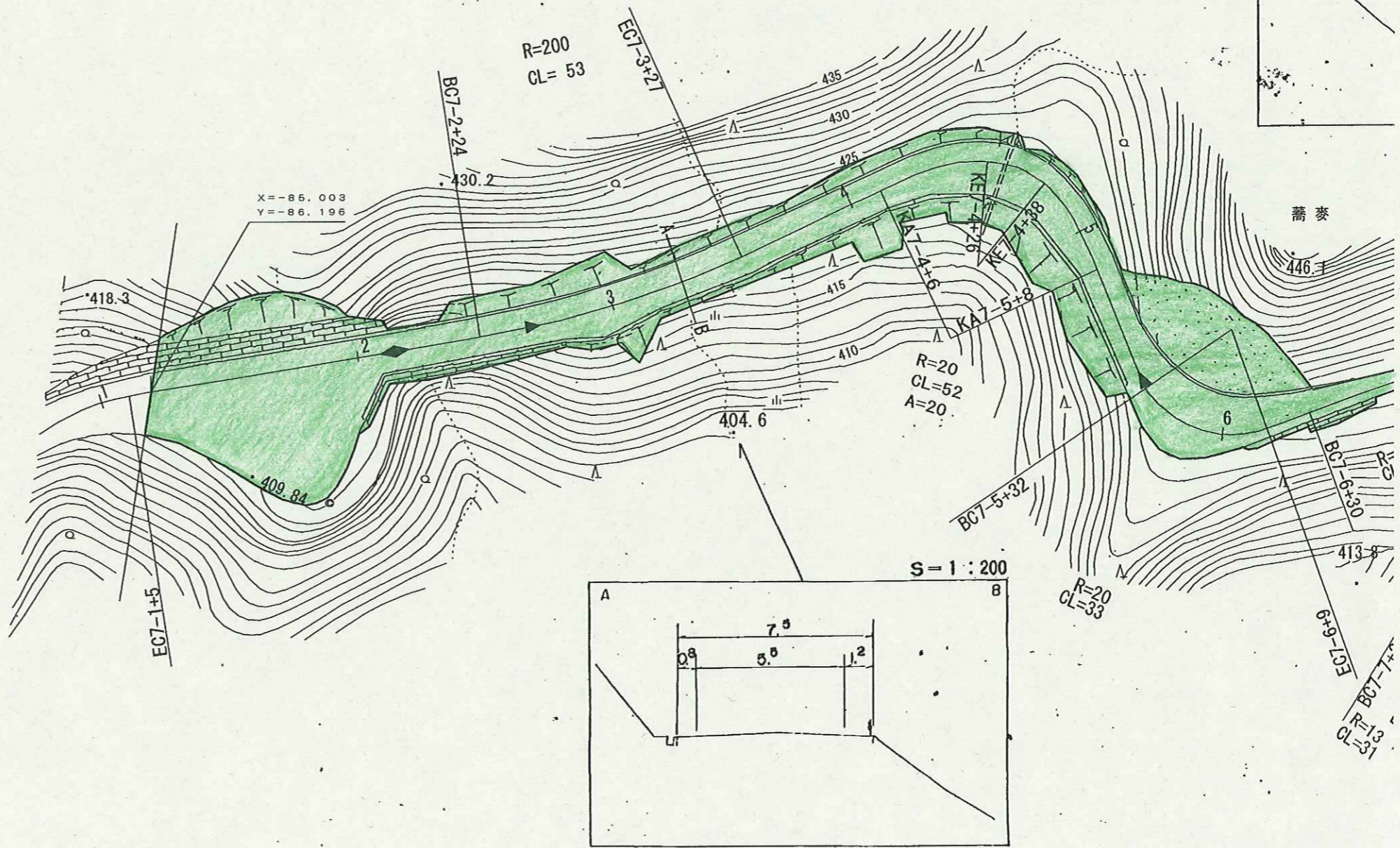
日 野 郡

日 野 町

L=1911m W=4.5~45.5m

下黒坂

3-9+0



起点 日野郡日野町下黒坂字井手ヶ谷1017-3地先  
 昭和58年度 道路改良工事 L=71m  
 昭和61年度 特殊改良四種工事 L=220m  
 マイクロフィルム管理番号(60-24)  
 昭和59年度 道路改良工事 L=175m  
 平成12年度 道路災害復旧工事  
 昭和58年度 道路改良工事  
 昭和57年度 道路改良工事

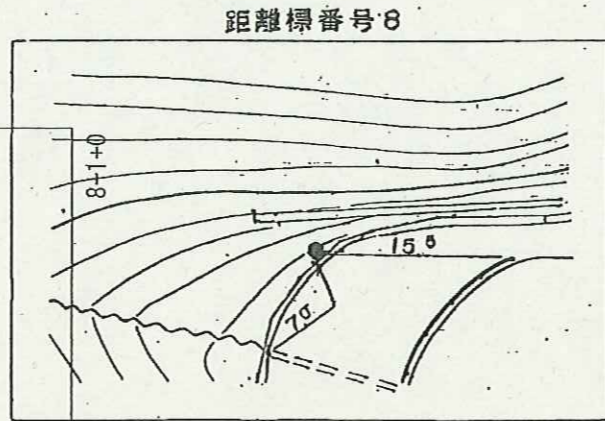
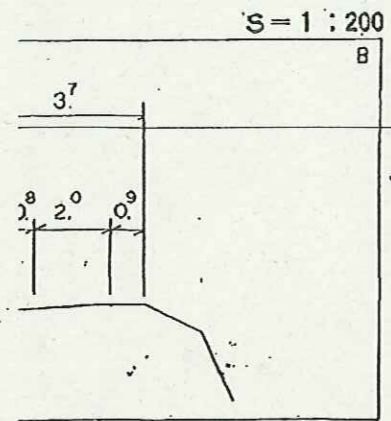
車道幅員					
路面種類					
縦断勾配	10.3%	7.4%	5.3%		
距離程	7-2+0	7-4+0	7-6+43		

アサヒコンサルタント株式会社  
 (有)イズミ設計コンサルタント  
 大山測地設計株式会社  
 株式会社日新コンサルタント

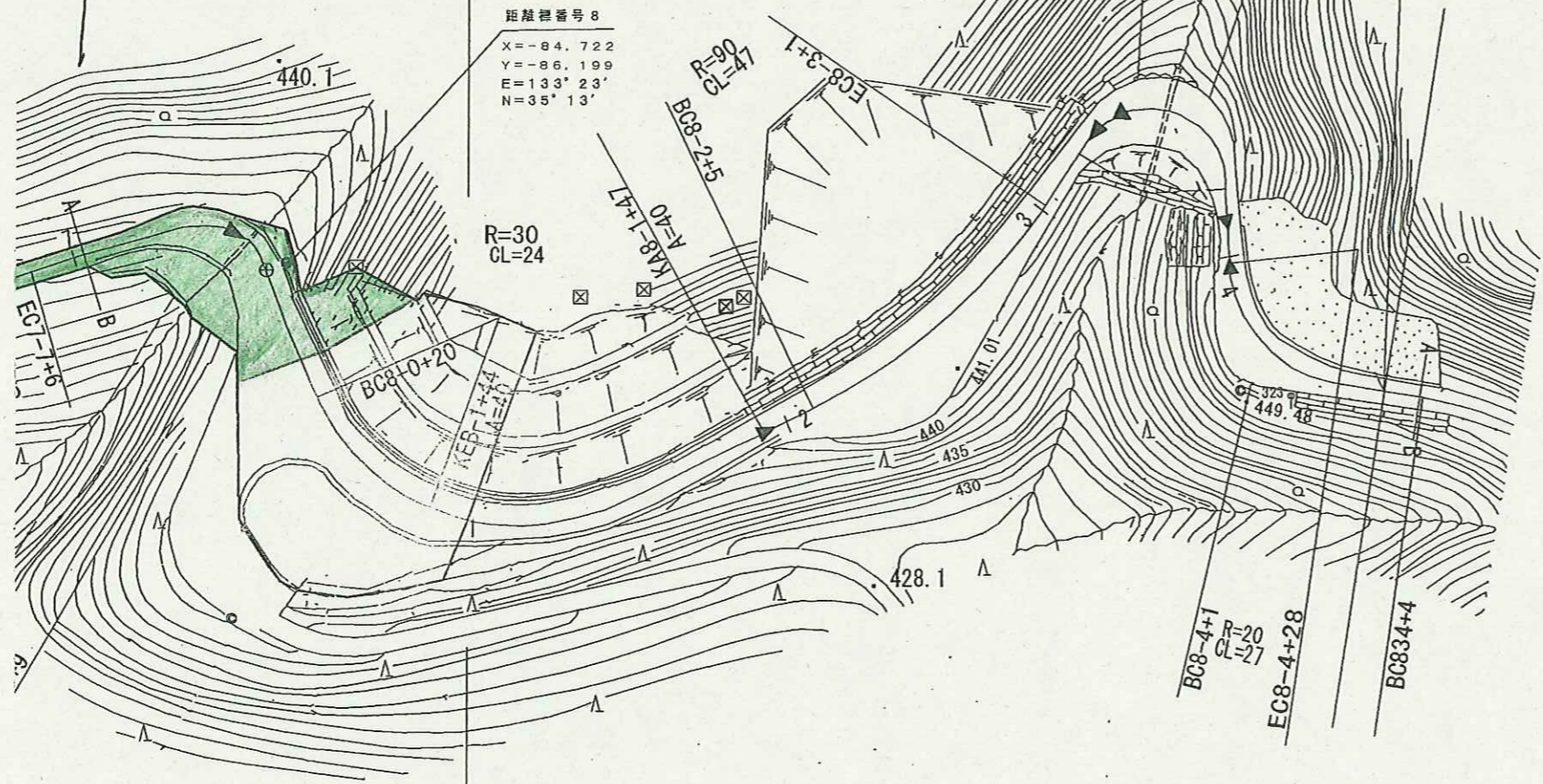
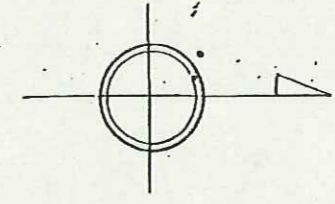
# 張 平 面 図

# 鳥 取 県

主要地方道	路線名	日 野 溝 口 線	区 間	7-1 ~ 8-5	図面番号	32-8
-------	-----	-----------	-----	-----------	------	------



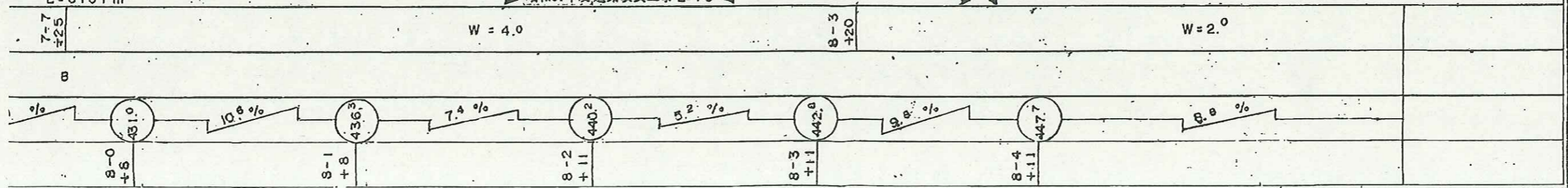
変更前



マイクロフィルム管理番号 (17-26)  
 ▶平成16年度 地方道路交付金工事(道路改良) L=107 m  
 69m (13-40)  
 日野郡日野町下黒坂字ワレ谷1314-4地先

▶平成13年度 緊急補修工事 L=69m  
 昭和63年度 緊急地方道路整備工事(維持) L=74m (1-40)  
 ▶昭和57年度 道路改良工事 L=70m

マイクロフィルム管理番号 (17-12)  
 ▶平成16年度 道路災害復旧工事  
 L=6m



「この地図は、建設省国土院の承認を得て、同院所管の測量標及び測量成果を使用して調製したものである。(承認番号) 昭54・中公第 32 号」