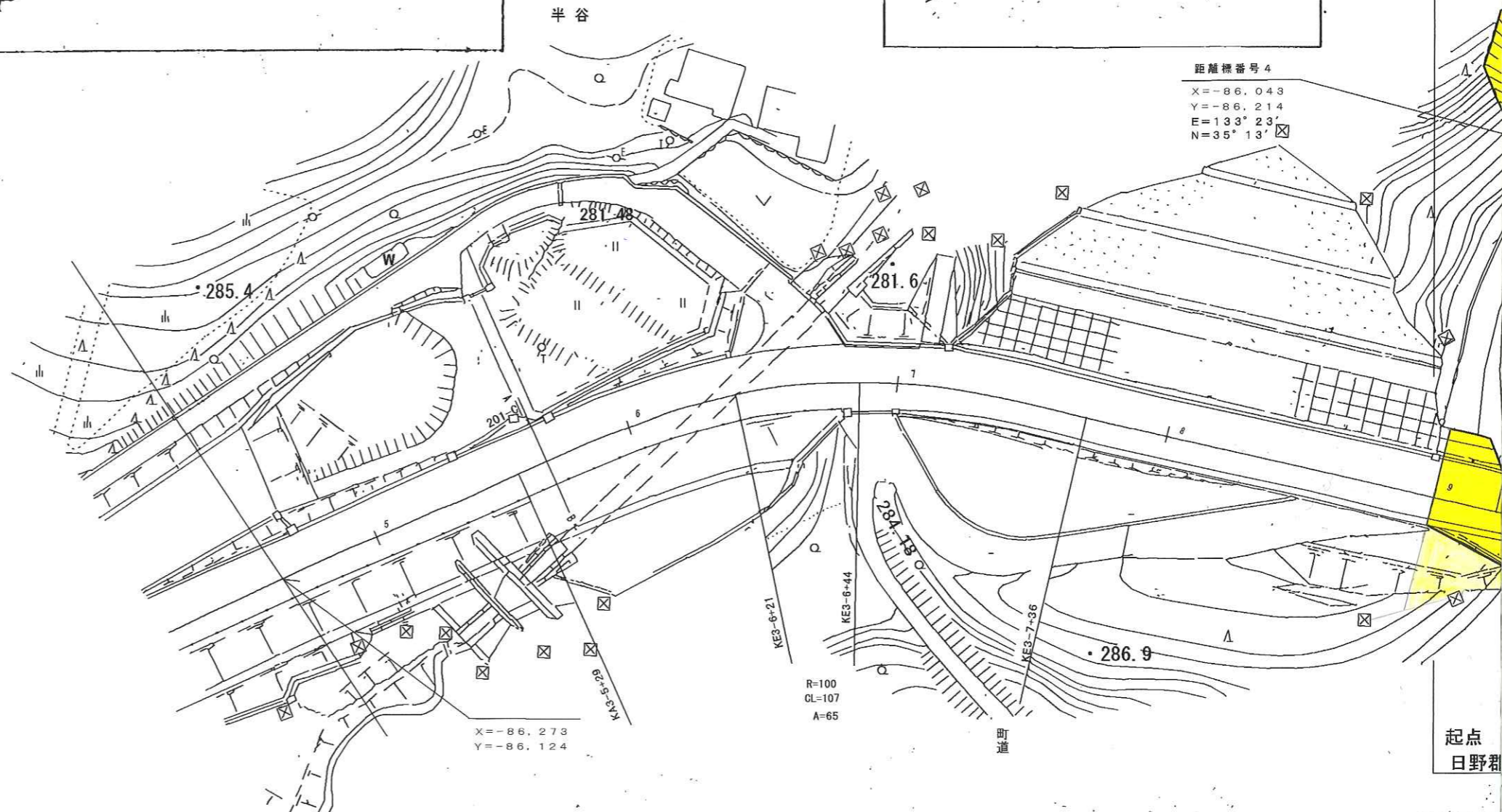
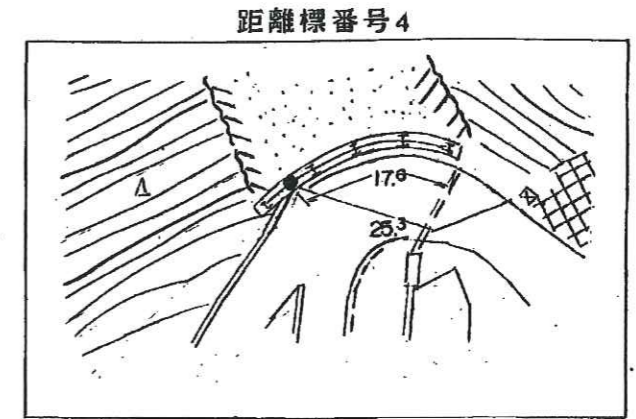
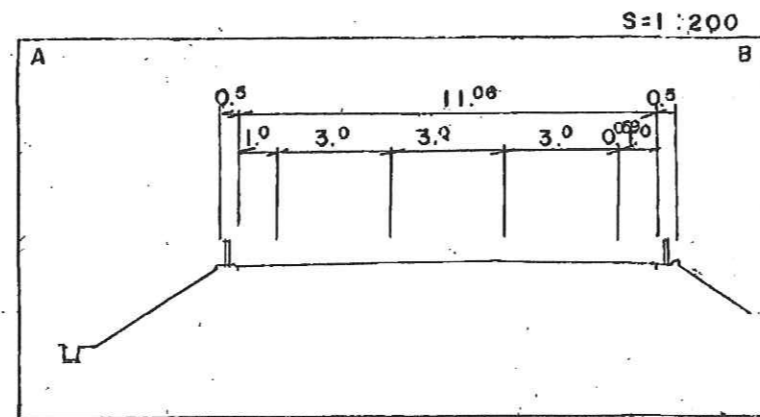


道 路 台

調製年月	平成19年 3月	図面縮尺	1:1,000
路線コード	21-046	道路種別	主



距離標番号4
 X=-86.043
 Y=-86.214
 E=133°23'
 N=35°13'

平成18年度 地方道路交付金工事(道路改良) L=1159m マイクロフィルム管理番号: (17-27)

平成3年度
 道路災害防除工
 L=11m(3-36)

アサヒコンサルタント
 株式会社
 大山測地設計株式会社
 株式会社日新コンサルタント

車道幅員	W = 6.0	3-9 +23	W = 4.0	4-0 +15
路面種類	A	3-9 +23		
縦断勾配				
距離程		3-9 +23		4-0 +15

張 平 面 図

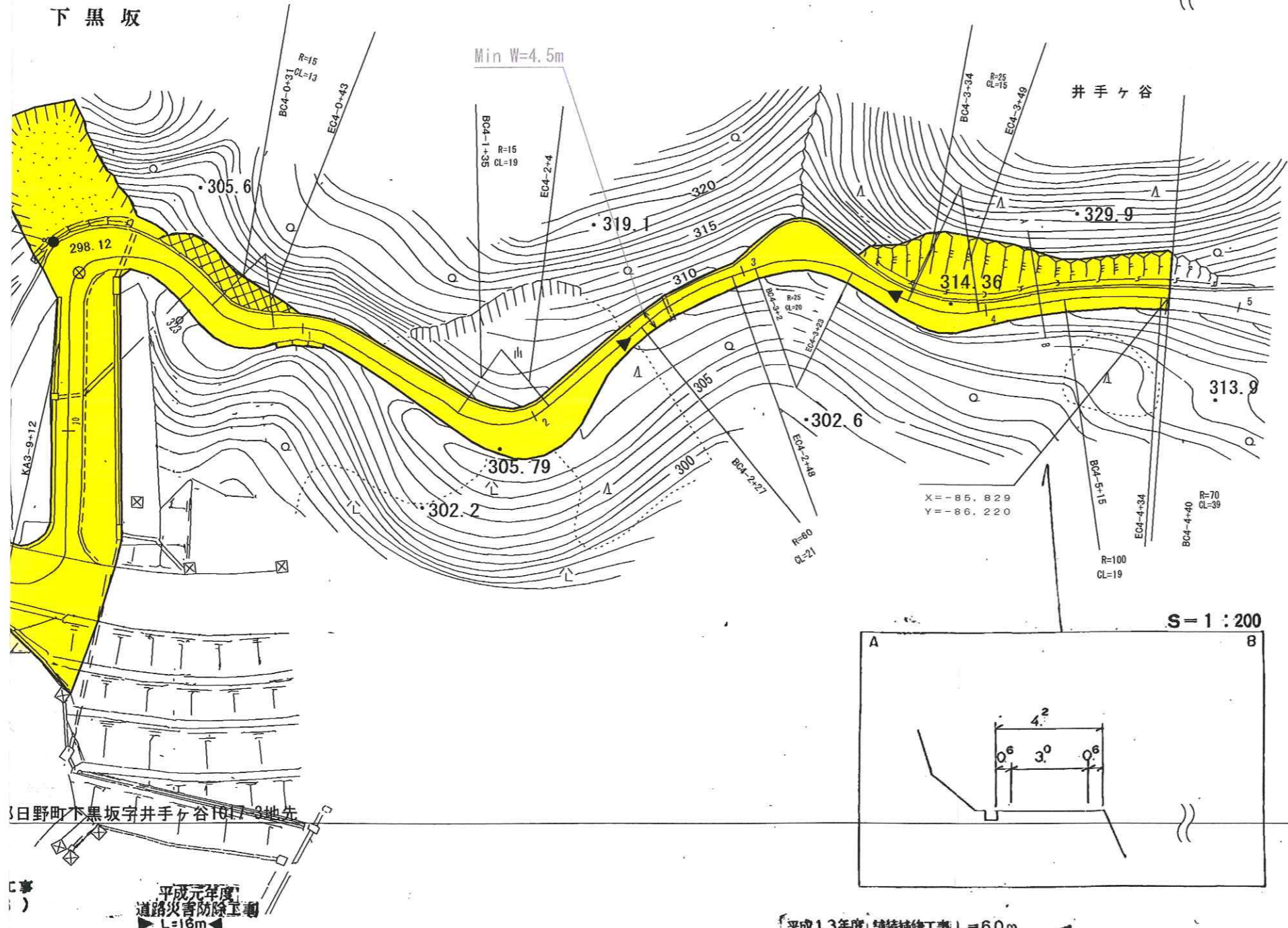
鳥 取 県

主要地方道	路線名	日 野 溝 口 線	区 間	3-5 ~ 4-5	図面番号	32-5
-------	-----	-----------	-----	-----------	------	------

野 郡
野 町

1911
7875 30
L=1911m W=4.5~45.5m

変更前

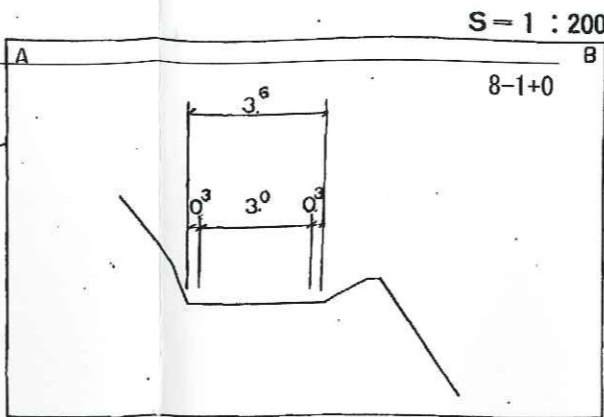
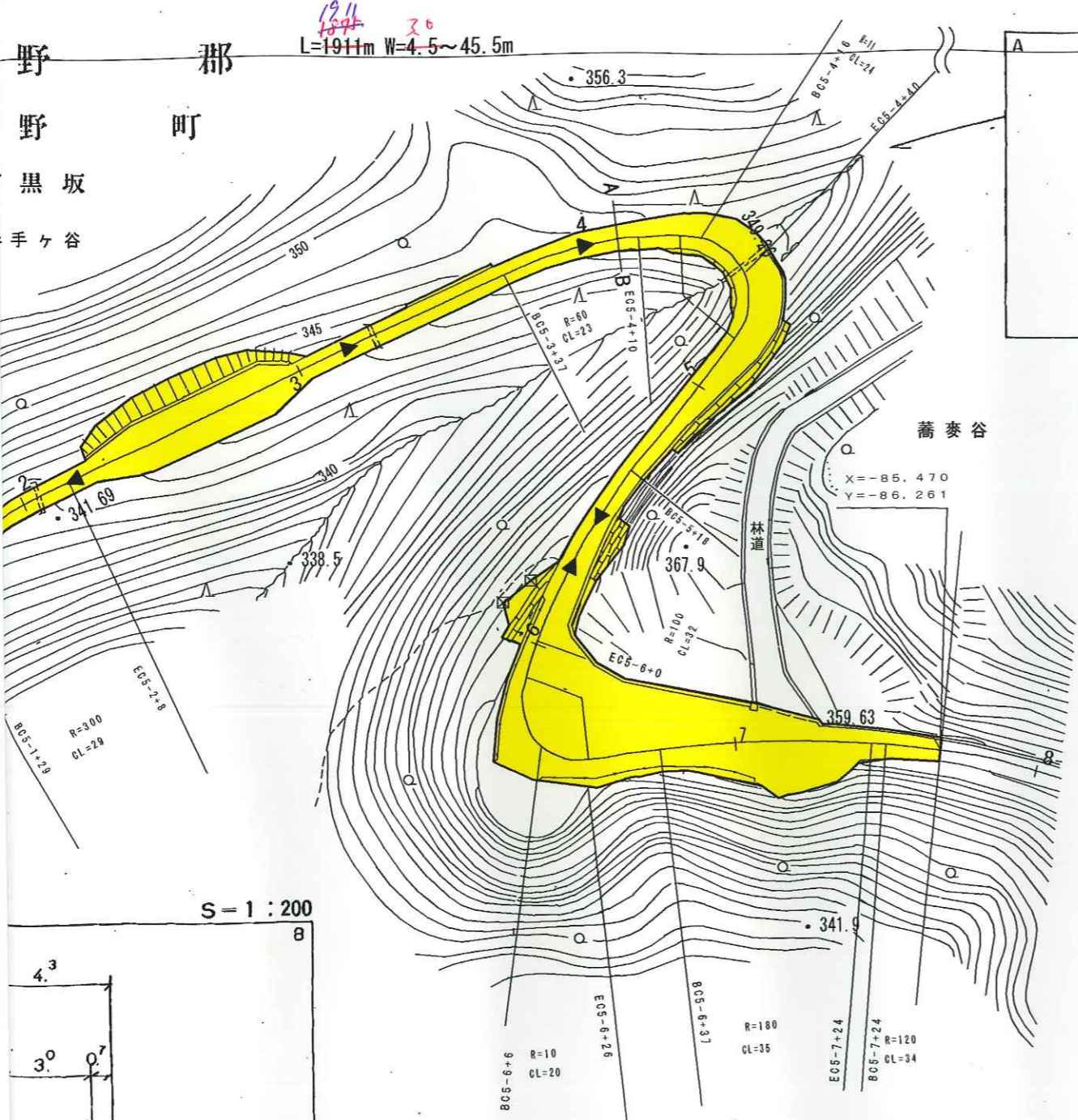


この図面は、建設省国土地理院長の承認を得て、同院所管の測量標及び測量成果を使用して調製したものである。(承認番号) 昭54 中公測 32号

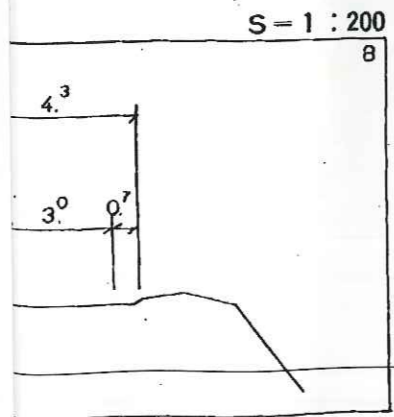
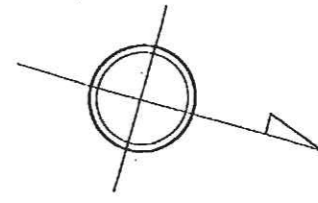
長 平 面 図

鳥 取 県

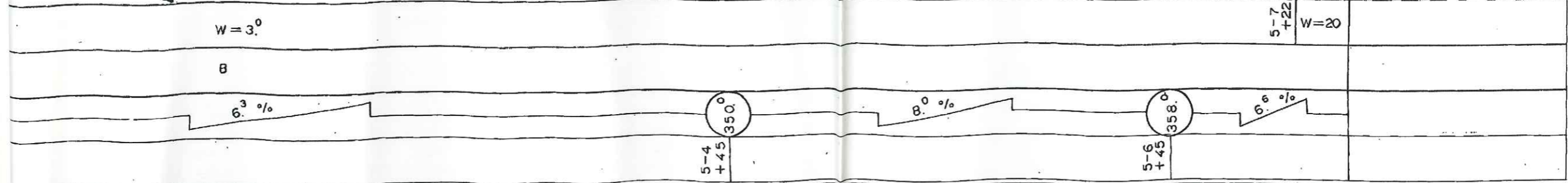
要地方道	路線名	日 野 溝 口 線	区 間	4-5~5-8	図面番号	32-6
------	-----	-----------	-----	---------	------	------



変更前



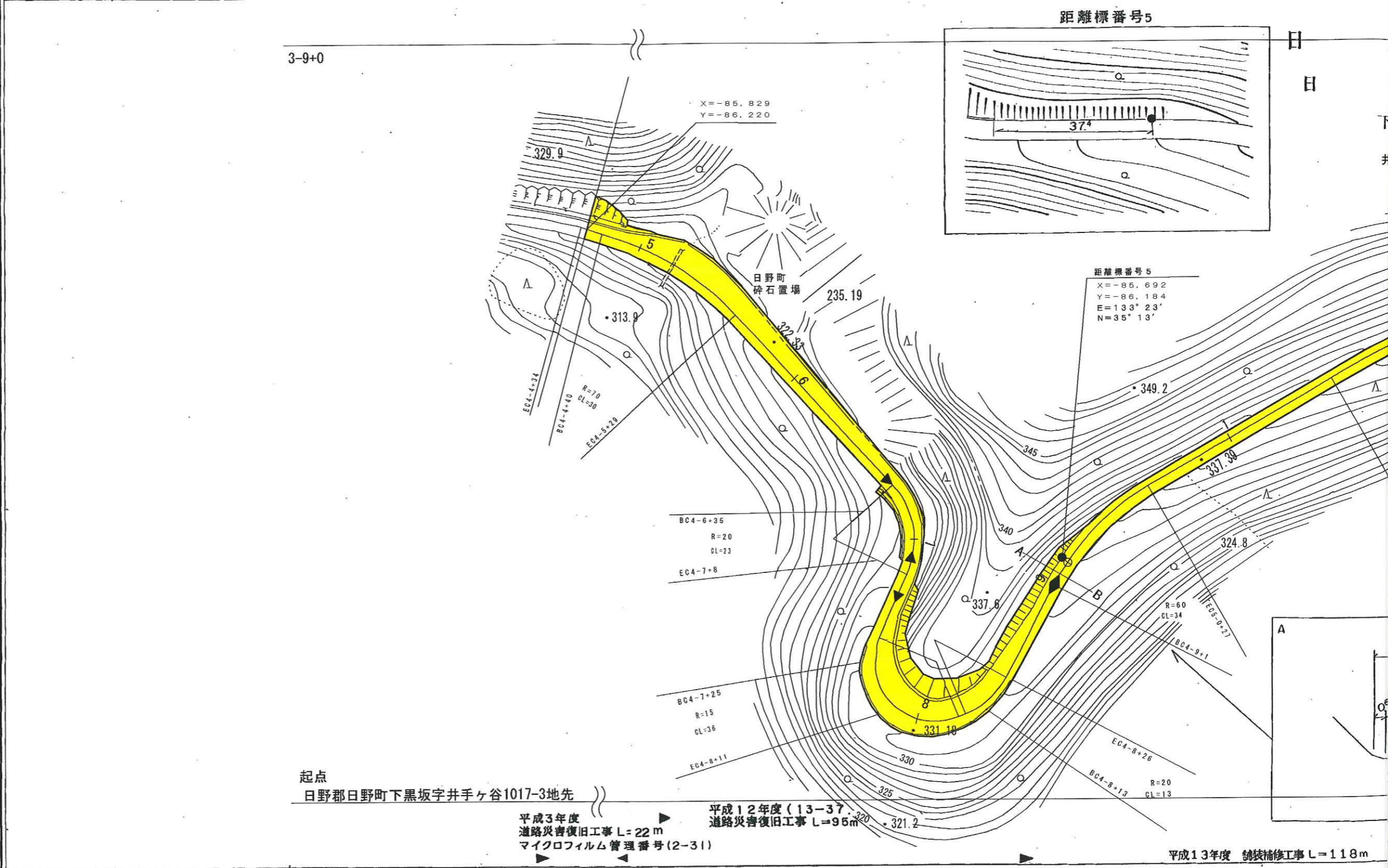
終点
 平成12年度 道路災害復旧工事 L=227m (13-38) 日野郡日野町下黒坂字ワレ谷1314-4地先
 昭和62年度 道路災害復旧工事 L=11m
 昭和56年度 道路改良工事
 昭和57年度 舗装新設工事 L=3137m



「この図面は、建設省国土地理院長の承認を得て、同院所管の測量標及び測量成果を使用して調製したものである。(承認番号)昭54 中公第 32 号」

道 路 台 中

調製年月	平成 16 年 3 月	図面縮尺	1:1,000	路線コード	21-046	道路種別	主
------	-------------	------	---------	-------	--------	------	---

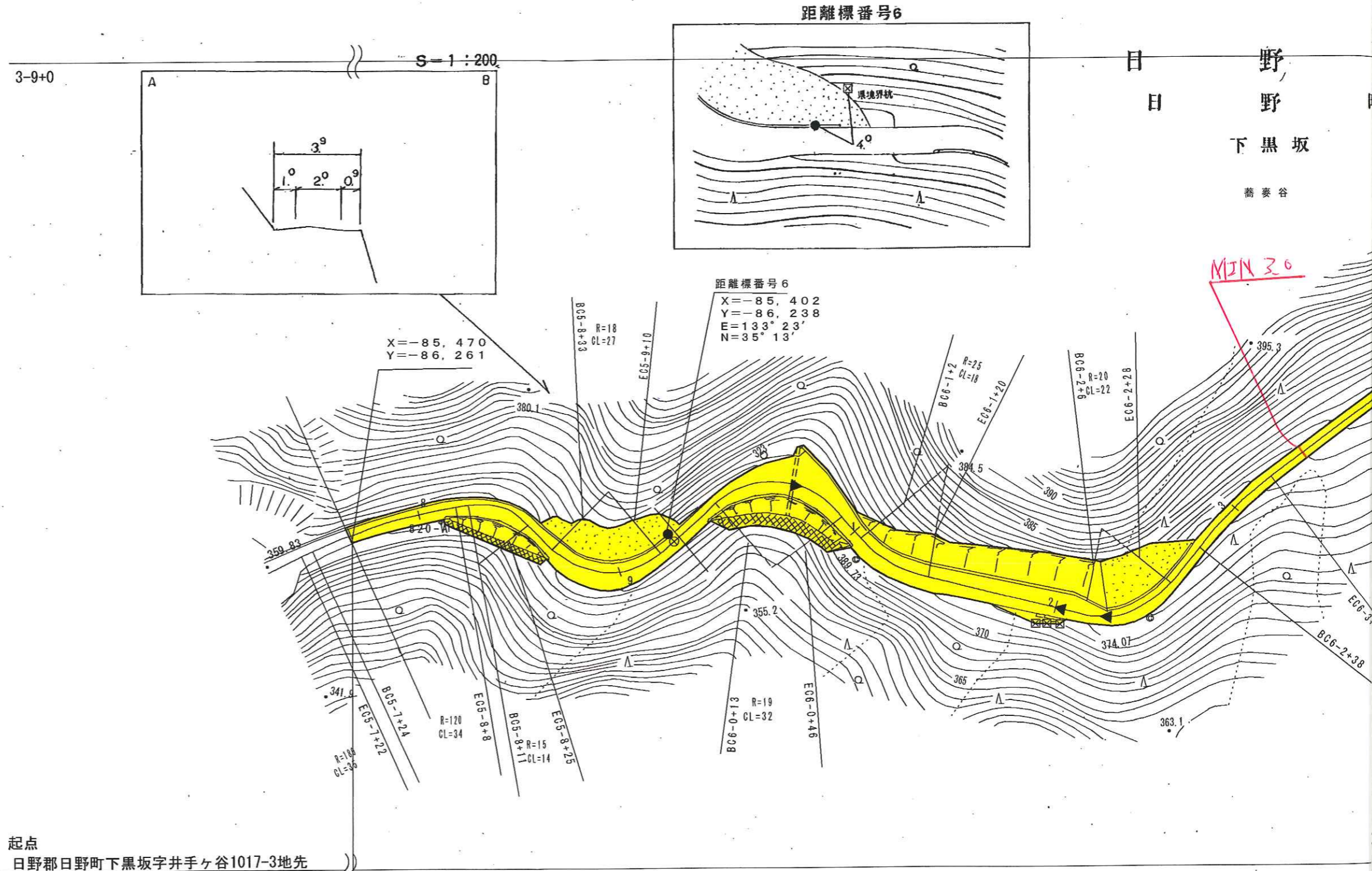


車道幅員	
路面種類	
縦断勾配	
距離程	

大山測地設計株式会社
 (有)小坂測量事務所
 ダイニチ技研株式会社
 株式会社 ウエスコ
 (有)イズミ設計コンサルタント

道 路 台 帳

調製年月	平成 14 年 3 月	図面縮尺	1:1,000	路線コード	21-046	道路種別	主
------	-------------	------	---------	-------	--------	------	---



平成12年度 道路災害復旧工事 L=227m (13-38)

平成元年度 (マイクロフィルム管理番号 1-39)
道路修繕工事 L=80m

昭和56年度
昭和57年度

道路改良工事
開装新設工事 L=

車道幅員	W=2.0	0.5 6+	W=4.0	2.0 6+
路面種類				
縦断勾配				
距離程	5-8 +45	6-1 +31	6-4 +31	6-4 +31

(有) イズミ設計コンサルタント
米子測量有限公司

要地方道

路線名

日野溝口線

区間

5-8~7-1

図面番号

32-7

郡
町

1911
1894
30
L=1911m W=4.5~45.5m

変更前

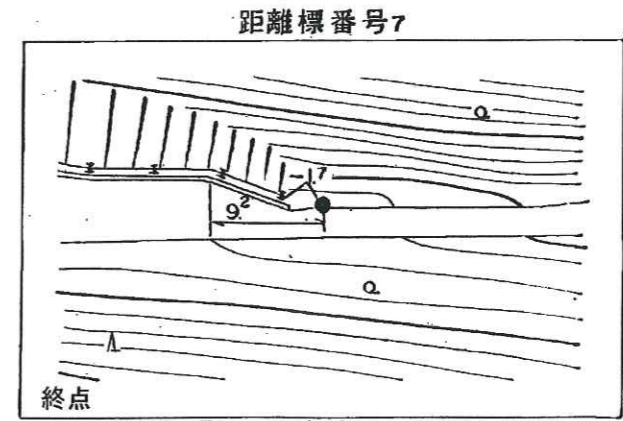
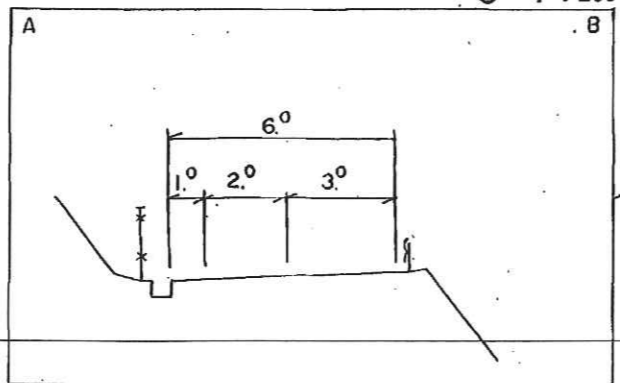
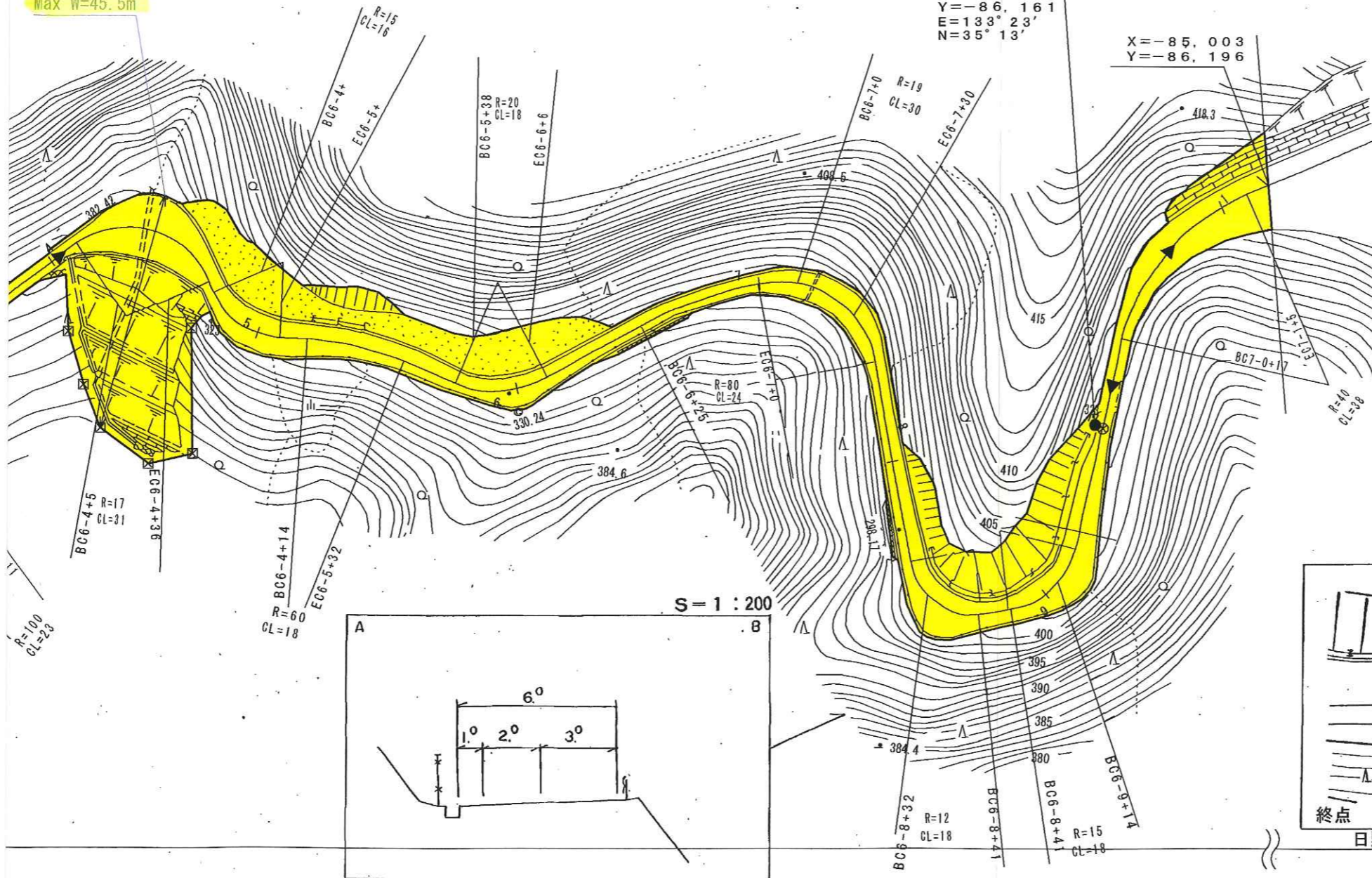
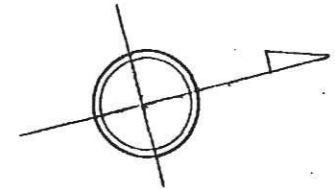
8-1+0

Max W=45.5m

距離標番号7

X=-85.050
Y=-86.161
E=133°23'
N=35°13'

X=-85.003
Y=-86.196

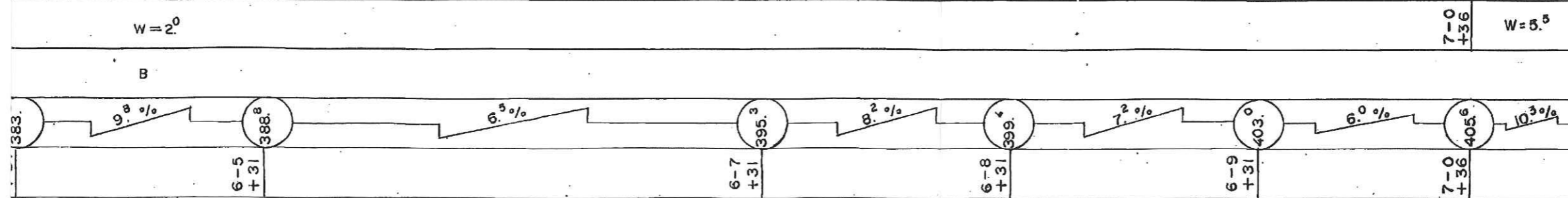


日野郡日野町下黒坂字ワレ谷1314-4地先

平成12年度 道路災害復旧工事 L=283m (13-39)

昭和61年度 特殊改良四種工事 L=220m
昭和58年度 道路改良工事 L=71m

3137m



道 路 台

調製年月	平成 18 年 3 月	図面縮尺	1:1,000	路線コード	21-046	道路種別	三
------	-------------	------	---------	-------	--------	------	---

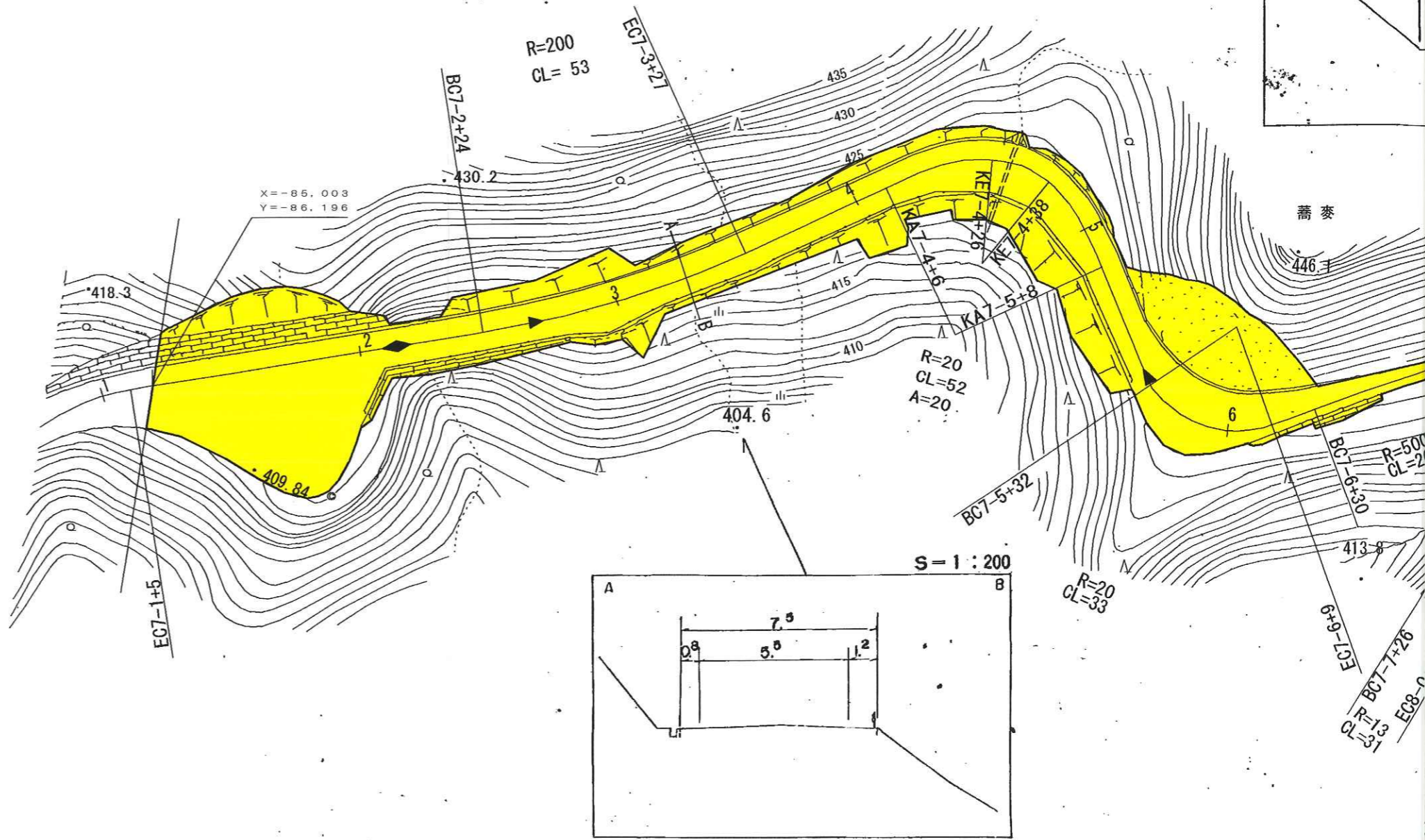
日 野 郡

日 野 町

下 黒 坂

L=1911m W=4.5~45.5m

3-9+0



起点 日野郡日野町下黒坂字井手ヶ谷1017-3地先

昭和58年度 道路改良工事 L=71m

昭和61年度 特殊改良四種工事 L=220m

昭和59年度 道路改良工事 L=175m

平成12年度 道路災害復旧工事

昭和56年度 道路改良工事

昭和57年度 舗装新設工事

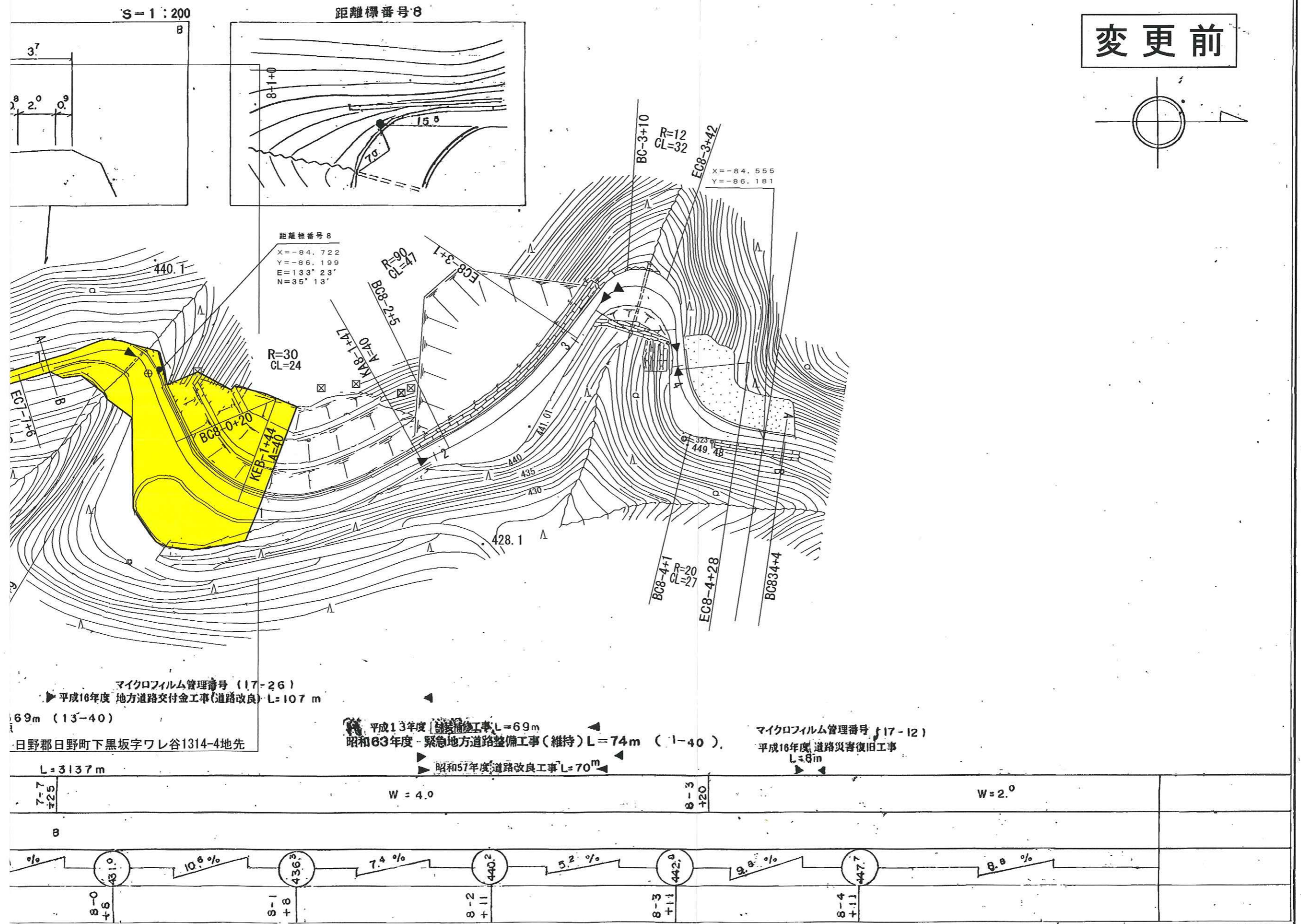
車道幅員							
路面種類							
縦断勾配	10.3%	7.4%	5.3%				
距離程	7-2+0	7-4+0	7-6+43				

アサヒコンサルタント株式会社
 (有) イズミ設計コンサルタント
 大山測地設計株式会社
 株式会社日新コンサルタント

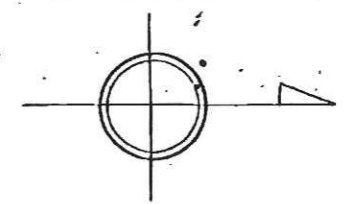
張 平 面 図

鳥 取 県

主要地方道	路線名	日 野 溝 口 線	区 間	7-1 ~ 8-5	図面番号	32-8
-------	-----	-----------	-----	-----------	------	------



変更前



「この図面は、建設省国土地理院長の承認を得て、同院所管の測量補償及び測量成果を使用して調製したものである。」
 (承認番号) 昭54・中公第 32 号