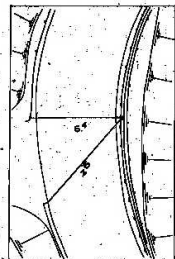
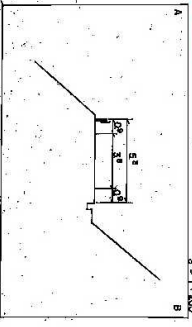
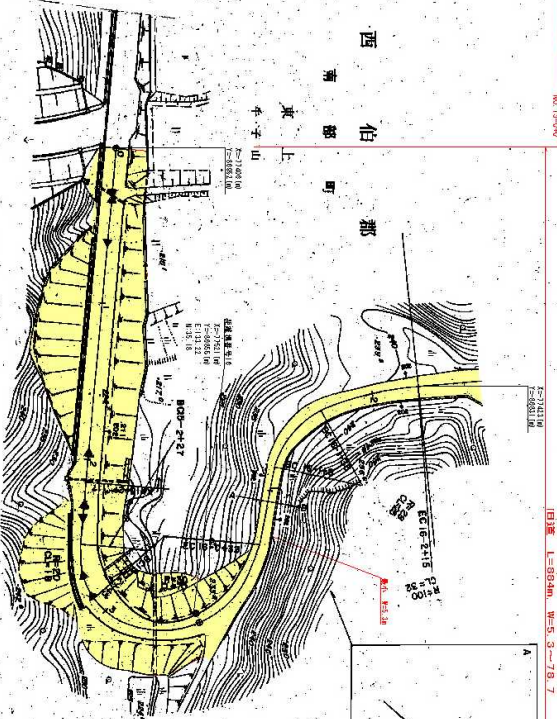


道 路 台 帳 平 面 図

鳥 取 県

調製年月 | 平成 18 年 3 月 | 図面縮尺 | 1 : 1000 | 路線コード | 21 - 035 | 道路種別 | 主要地方道 | 路線名 | 西 伯 根 雨 繰 | 区間 | 15-0 ~ 16-2 | 図面番号 | 3-1 |

旧 道



昭和15年度補修新設工事 L=200m
 昭和16年度補修新設工事 L=200m
 昭和17年度補修新設工事 L=200m
 昭和18年度補修新設工事 L=200m
 昭和19年度補修新設工事 L=200m
 昭和20年度補修新設工事 L=200m
 昭和21年度補修新設工事 L=200m
 昭和22年度補修新設工事 L=200m
 昭和23年度補修新設工事 L=200m
 昭和24年度補修新設工事 L=200m
 昭和25年度補修新設工事 L=200m
 昭和26年度補修新設工事 L=200m
 昭和27年度補修新設工事 L=200m
 昭和28年度補修新設工事 L=200m
 昭和29年度補修新設工事 L=200m
 昭和30年度補修新設工事 L=200m
 昭和31年度補修新設工事 L=200m
 昭和32年度補修新設工事 L=200m
 昭和33年度補修新設工事 L=200m
 昭和34年度補修新設工事 L=200m
 昭和35年度補修新設工事 L=200m
 昭和36年度補修新設工事 L=200m
 昭和37年度補修新設工事 L=200m
 昭和38年度補修新設工事 L=200m
 昭和39年度補修新設工事 L=200m
 昭和40年度補修新設工事 L=200m
 昭和41年度補修新設工事 L=200m
 昭和42年度補修新設工事 L=200m
 昭和43年度補修新設工事 L=200m
 昭和44年度補修新設工事 L=200m
 昭和45年度補修新設工事 L=200m
 昭和46年度補修新設工事 L=200m
 昭和47年度補修新設工事 L=200m
 昭和48年度補修新設工事 L=200m
 昭和49年度補修新設工事 L=200m
 昭和50年度補修新設工事 L=200m
 昭和51年度補修新設工事 L=200m
 昭和52年度補修新設工事 L=200m
 昭和53年度補修新設工事 L=200m
 昭和54年度補修新設工事 L=200m
 昭和55年度補修新設工事 L=200m
 昭和56年度補修新設工事 L=200m
 昭和57年度補修新設工事 L=200m
 昭和58年度補修新設工事 L=200m
 昭和59年度補修新設工事 L=200m
 昭和60年度補修新設工事 L=200m
 昭和61年度補修新設工事 L=200m
 昭和62年度補修新設工事 L=200m
 昭和63年度補修新設工事 L=200m
 昭和64年度補修新設工事 L=200m
 昭和65年度補修新設工事 L=200m
 昭和66年度補修新設工事 L=200m
 昭和67年度補修新設工事 L=200m
 昭和68年度補修新設工事 L=200m
 昭和69年度補修新設工事 L=200m
 昭和70年度補修新設工事 L=200m
 昭和71年度補修新設工事 L=200m
 昭和72年度補修新設工事 L=200m
 昭和73年度補修新設工事 L=200m
 昭和74年度補修新設工事 L=200m
 昭和75年度補修新設工事 L=200m
 昭和76年度補修新設工事 L=200m
 昭和77年度補修新設工事 L=200m
 昭和78年度補修新設工事 L=200m
 昭和79年度補修新設工事 L=200m
 昭和80年度補修新設工事 L=200m
 昭和81年度補修新設工事 L=200m
 昭和82年度補修新設工事 L=200m
 昭和83年度補修新設工事 L=200m
 昭和84年度補修新設工事 L=200m
 昭和85年度補修新設工事 L=200m
 昭和86年度補修新設工事 L=200m
 昭和87年度補修新設工事 L=200m
 昭和88年度補修新設工事 L=200m
 昭和89年度補修新設工事 L=200m
 昭和90年度補修新設工事 L=200m
 昭和91年度補修新設工事 L=200m
 昭和92年度補修新設工事 L=200m
 昭和93年度補修新設工事 L=200m
 昭和94年度補修新設工事 L=200m
 昭和95年度補修新設工事 L=200m
 昭和96年度補修新設工事 L=200m
 昭和97年度補修新設工事 L=200m
 昭和98年度補修新設工事 L=200m
 昭和99年度補修新設工事 L=200m
 昭和100年度補修新設工事 L=200m

車道幅員	
路面種類	
縦断勾配	
距離	

1. 本図は、道路台帳更新作業の一環として作成されたもので、図面内容に誤りや矛盾が生じた場合は、関係機関に連絡をとり、訂正を依頼すること。

修正前