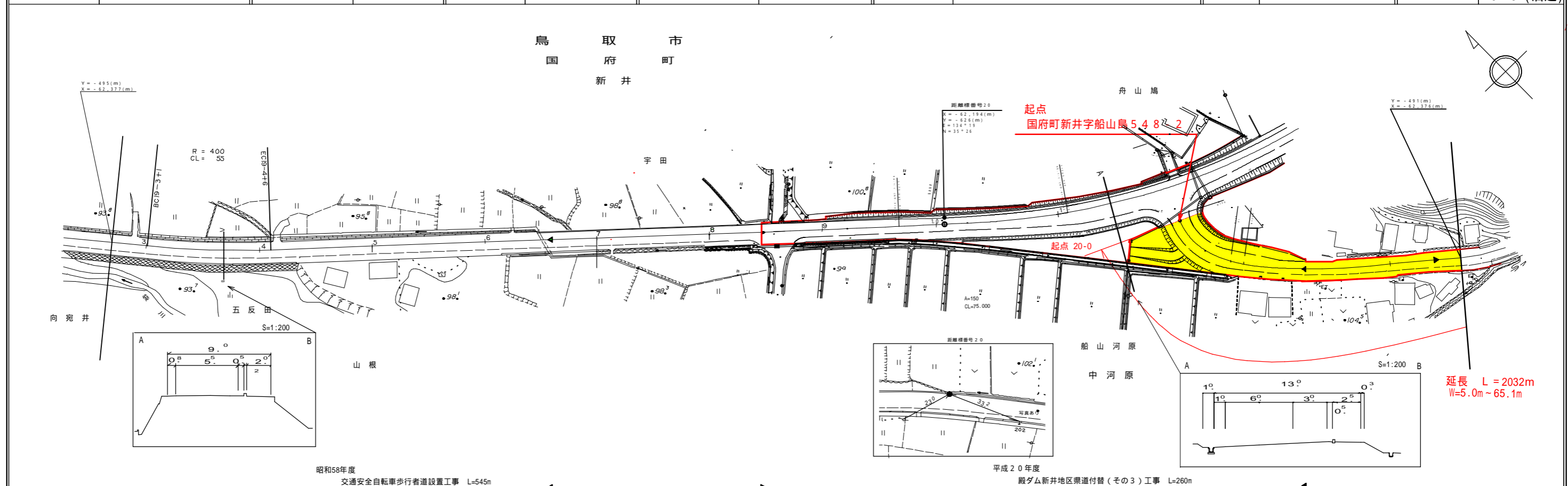


道 路 台 帳 平 面 図

修正後 鳥 取 県

調製年月	平成 21 年 9 月	図面縮尺	1:1,000	路線コード	21-031	道路種別	主要地方道	路線名	鳥取国府岩美線	区間	19-4 ~ 20-4	図面番号	45-18 (旧道)
------	-------------	------	---------	-------	--------	------	-------	-----	---------	----	-------------	------	------------



この図面は、建設省国土院院長の承認を得て、同院所管の測量簿及び測量成果を使用し作成したものである。(承認番号) 昭55・中公第44号