



鳥取県

平成21年5月分

賃金、労働時間及び雇用の動き

毎月勤労統計調査地方調査月報

T O T T O R I

鳥取県企画部統計課

毎月勤労統計調査地方調査の説明

1 調査の目的

この調査は、統計法に基づく基幹統計であって、給与、出勤日数、労働時間及び雇用について、鳥取県における毎月の変動を明らかにすることを目的としている。

2 調査の対象

この調査は、日本標準産業分類に定める鉱業、建設業、製造業、電気・ガス・熱供給・水道業、情報通信業、運輸業、卸売・小売業、金融・保険業、不動産業、飲食店、宿泊業、医療、福祉、教育、学習支援業、複合サービス事業及びサービス業（他に分類されないもの）（その他の生活関連サービス業のうち家事サービス業及び外国公務を除く。）において、常時5人以上の常用労働者を雇用する事業所の中から抽出された466事業所について行っている。（ただし鉱業は調査事業所なし）

3 調査事項の定義

（1）現金給与額

所得税、社会保険料、組合費、貯金等を差し引く前の総額のことである。

「現金給与総額」とは、「きまって支給する給与（定期給与）」と「特別に支払われた給与（特別給与）」の合計額である。

「きまって支給する給与」とは、労働契約、労働協約、あるいは事業所の給与規則等によってあらかじめ定められている支給条件、算定方法によって支給された給与のことで、「超過労働給与」を含む。

「超過労働給与」とは、所定の労働時間を超える労働、休日労働、深夜労働に対して支給される給与のことである。

「所定内給与」とは、「きまって支給する給与」から「超過労働給与」を除いたものである。

「特別に支払われた給与」とは、あらかじめ定められた契約や規則等によらないで一時的又は突発的理由に基づいて労働者に現実に支払われた給与、新しい協約により過去にさかのぼって算定された給与の追給額、3か月を超える期間ごとに算定される住宅手当や通勤手当等、並びに賞与のことである。

（2）出勤日数

労働者が実際に出勤した日数のことである。事業所に出勤しない日は有給でも出勤日にならないが1日のうち1時間でも就業すれば出勤日となる。

（3）実労働時間

労働者が実際に労働した時間数のことであって、休憩時間は除かれる。ただし運輸関係労働者等の手待ち時間は含める。なお、本来の職務外として行われる当宿直の時間数は含めない。

「総実労働時間数」とは、「所定内労働時間数」と「所定外労働時間数」の合計である。

「所定内労働時間数」とは、事業所の就業規則で定められた正規の始業時刻と終業時刻の間の休憩時間を除いた実労働時間数のことである。

「所定外労働時間数」とは、早出、残業、臨時の呼出、休日出勤などの実労働時間数のことである。

（4）常用労働者

期間を定めずに又は1か月を超える期間をきめて雇われている者、あるいは、日々又は1か月以内の期間をきめて雇われているが前2か月にそれぞれ18日以上実際に雇われた者のことである。

1日の労働時間の長短は問わず、いわゆるパートタイマー等も含む。

「パートタイム労働者」とは、常用労働者のうち、1日の労働時間、又は1週の労働日数が短い者のことである。

「パートタイム労働者比率」は、常用労働者に占めるパートタイム労働者の割合のことである。

（5）入職率・離職率

採用（解雇、退職）、出向及び同一企業内の他の事業所からの（への）転勤によって当事業所に入った（を離れた）常用労働者を、前月末常用労働者数で除した値である。

4 調査結果の算定

この結果は、調査事業所からの報告をもとにして事業所規模5人以上の県内すべての事業所に対応するよう推計したものである。

5 利用上の注意

- (1) 前年比などの増減率は、調査事業所の抽出替えに伴うギャップ修正をした指数により算出しており、実数で算した場合と必ずしも一致しない。また、指数、前年比などの増減率は、調査事業所の抽出替えに伴い、今後改正されることがある。
- (2) 不動産業は調査対象事業所が少ないため非公表とするが、調査産業計には含まれる。
電気・ガス・熱供給・水道業は、「電気ガス水道業」、サービス業（他に分類されないもの）は、「サービス業」と表示する。
- (3) 第5 - 1 ~ 3表の「Fその他」の一括集計に含まれる産業は、「繊維」「家具」「ゴム」「なめし革」「非鉄金属」「輸送用機器」「精密機器」「その他」である。
また「Qその他」の一括集計に含まれる産業は、「洗濯・理容・美容・浴場業」「その他の生活関連サービス業」「廃棄物処理業」「物品賃貸業」「広告業」「その他の事業サービス業」「政治・経済・文化団体」である。
- (4) 実質賃金指数については、次の算式によって作成している。

$$\text{各月の実質賃金指数} = \frac{\text{各月の名目賃金指数}}{\text{各月の消費者物価指数（持家の帰属家賃を除く総合）}} \times 100$$

6 毎月勤労統計調査地方調査の表章産業の変更について

毎月勤労統計調査地方調査においては平成17年1月分結果から、平成14年3月に改訂された日本標準産業分類（以下「新産業分類」という。）に基づく集計結果を公表することとした。

「調査産業計」及び「製造業」については、日本標準産業分類における分類内容が変更されており、平成15年以前と産業の範囲と厳密には接続していないが、長期時系列利用上の便を図るため、平成16年1月分から12月分の指数（新産業再集計結果）を作成し、旧産業の平成16年平均と新産業再集計結果の平成16年平均が一致するよう指数の修正を行って、接続を図っている。

また、新設された産業（「情報通信業」「運輸業」「卸売・小売業」「金融・保険業」「飲食店、宿泊業」「医療、福祉」「教育、学習支援業」「複合サービス事業」「サービス業（他に分類されないもの）」）は過去分のデータがないため、平成17年1月分より指数を作成している。

7 指数のギャップ修正について

平成21年1月に事業所の抽出替え（調査対象事業所の入れ替え）を行っており、旧事業所と新事業所の調査結果の間に多少の断層（ギャップ）が生じ、時系列比較が困難となっていることから、時系列での比較を可能とするために、賃金・労働時間・雇用の指数の改訂を過去に遡って行った。

よって、実数値については修正しないので、時系列比較は指数を用いていただきたい。

ただし、産業によっては指数が大きく変動しているため、利用にあたっては注意していただきたい。

目 次

調査結果の概要（平成21年5月分）		1
統 計 表		
表 1	現金給与総額	3
表 2	労働時間	3
表 3	労働者数	4
表 4	事業所規模別の賃金、労働時間及び労働者数（調査産業計）	4
指 数 表		
第1-1表	名目賃金指数（現金給与総額 事業所規模 5人以上）	5
	“ （ “ 30人以上）	6
第1-2表	“ （きまって支給する給与 事業所規模 5人以上）	7
	“ （ “ 30人以上）	8
第1-3表	“ （所定内給与 事業所規模 5人以上）	9
	“ （ “ 30人以上）	10
第2-1表	実質賃金指数（現金給与総額 事業所規模 5人以上）	11
	“ （ “ 30人以上）	12
第2-2表	“ （きまって支給する給与 事業所規模 5人以上）	13
	“ （ “ 30人以上）	14
第3-1表	労働時間指数（総実労働時間 事業所規模 5人以上）	15
	“ （ “ 30人以上）	16
第3-2表	“ （所定内労働時間 事業所規模 5人以上）	17
	“ （ “ 30人以上）	18
第3-3表	“ （所定外労働時間 事業所規模 5人以上）	19
	“ （ “ 30人以上）	20
第4表	常用雇用指数（事業所規模 5人以上）	21
	（ “ 30人以上）	22
付属統計表		
第5-1～3表	産業別現金給与総額、労働時間及び労働者数	23
第6表	産業、就業形態別現金給与総額、出勤日数及び労働時間・労働者数	26
全 国 結 果		
平成21年5月分統計表		27

調査結果の概要（平成21年5月分）

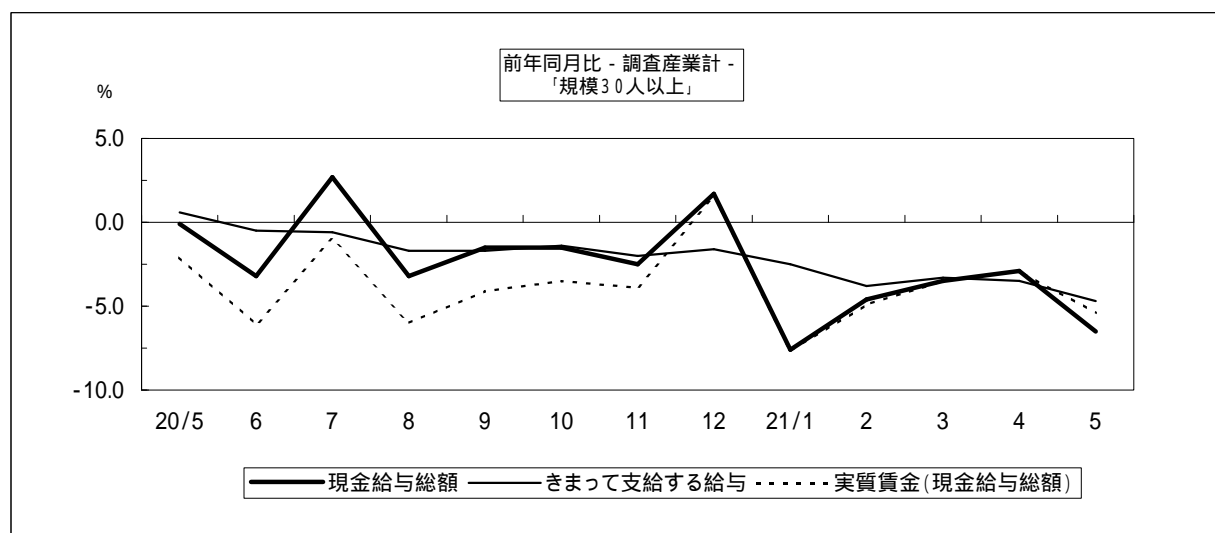
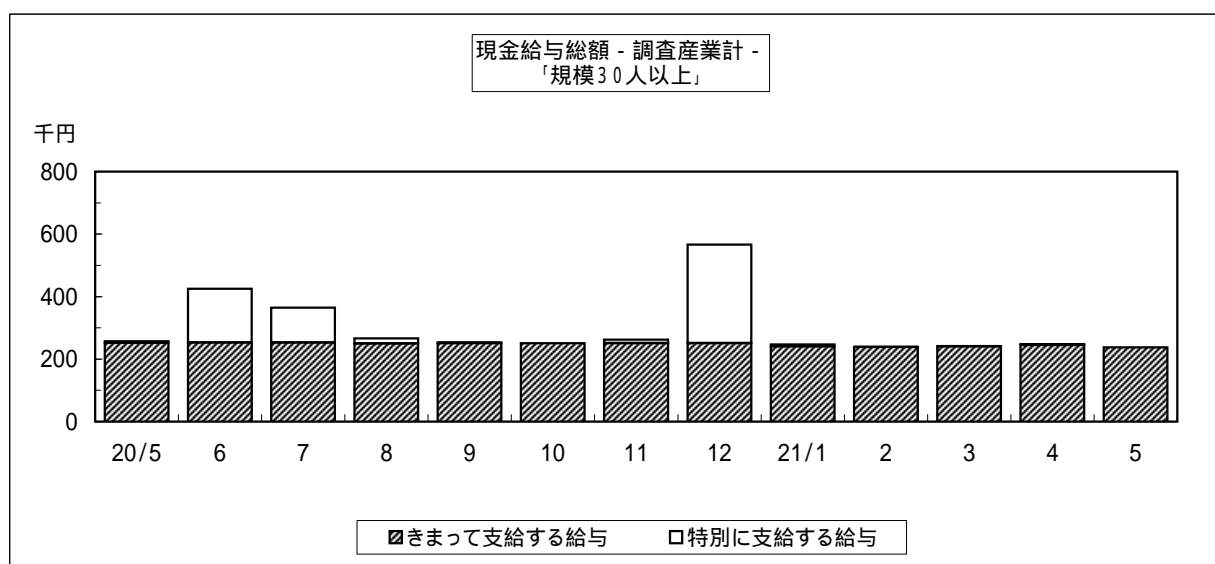
1. 賃金 現金給与総額は231,350円

5月の現金給与総額は、規模5人以上で231,350円となった。その名目賃金指数は80.9と前年に比べ0.2%上昇（規模30人以上では237,232円、その名目賃金指数77.8と前年に比べ6.5%低下）となった。またその実質賃金指数は80.7と前年に比べ1.5%上昇（規模30人以上では77.6と前年に比べ5.4%低下）となった。

現金給与総額のうち、きまって支給する給与は228,490円となった。その名目賃金指数は95.3で前年に比べ0.3%上昇（規模30人以上では236,373円、その名目賃金指数94.3と前年に比べ4.7%低下）であった。また、所定内給与は217,834円、その名目賃金指数は96.2と前年に比べ2.0%上昇（規模30人以上は222,971円、その名目賃金指数95.9と前年に比べ3.7%低下）となった。

特別に支払われた給与は2,860円（規模30人以上では859円）であった。

規模5人以上の現金給与総額を就業形態別にみると、一般労働者は269,454円（規模30人以上では263,776円）となり、パートタイム労働者は89,821円（規模30人以上では97,160円）となった。

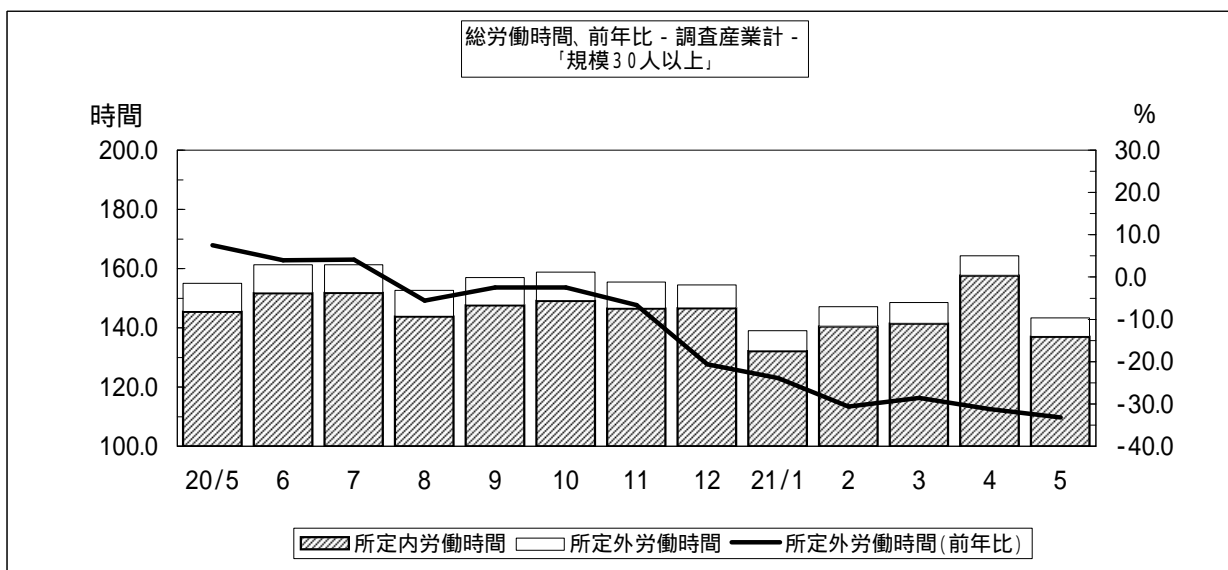


2. 労働時間 総労働時間は143.0時間

5月の総労働時間は、規模5人以上で143.0時間となった。その労働時間指数は91.2と前年に比べ4.2%低下（規模30人以上では143.3時間、その労働時間指数91.3と前年に比べ6.3%低下）となった。

総労働時間のうち、所定内労働時間は136.2時間となった。その労働時間指数は91.7と前年に比べ3.3%低下（規模30人以上では137.0時間、労働時間指数92.8と前年に比べ4.3%低下）であった。また、所定外労働時間は6.8時間、その労働時間指数は84.0と前年に比べ19.4%低下（規模30人以上は6.3時間、その労働時間指数は67.7と前年に比べ33.2%低下）であった。

規模5人以上の総労働時間を就業形態別にみると、一般労働者は155.7時間（規模30人以上では151.0時間）となり、パートタイム労働者は95.5時間（規模30人以上では102.4時間）となった。



3. 常用雇用 労働者数は176,608人 -

5月末の常用労働者数は規模5人以上で176,608人となった。その常用雇用指数は98.0と前年に比べ0.2%低下（規模30人以上では94,976人、常用雇用指数は96.3と前年に比べ0.2%低下）であった。

また、規模5人以上の常用労働者のパートタイム労働者比率は21.3%と前年に比べ0.7ポイント増（規模30人以上では15.9%で前年に比べ3.2ポイント減）となった。

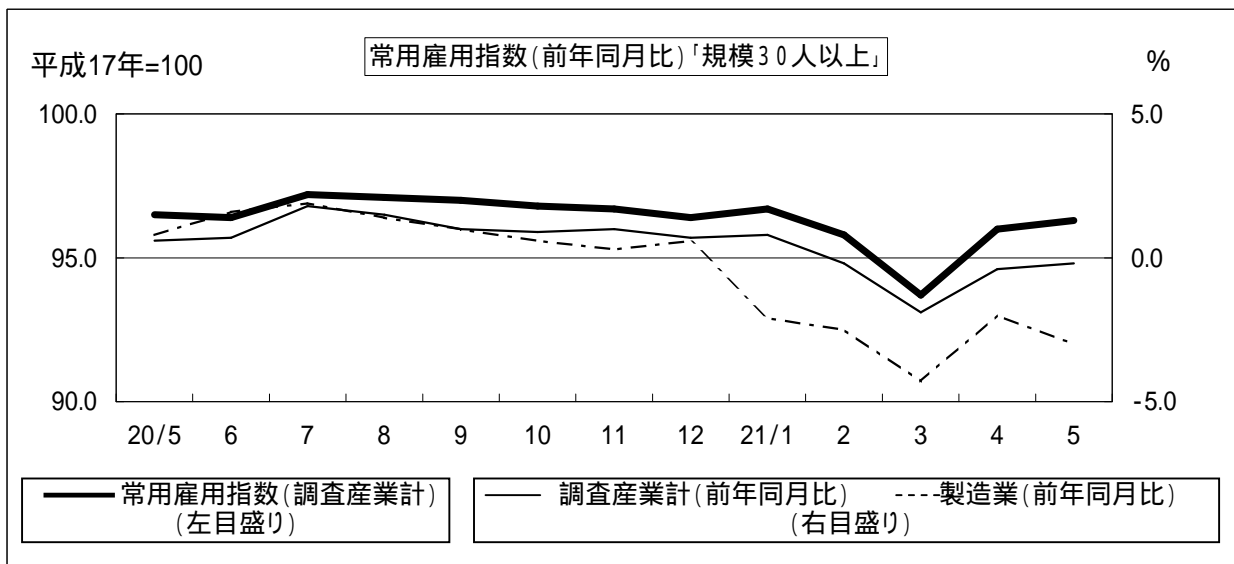


表 1 現金給与額

(事業所規模5人以上)

区 分	現金給与総額			きまって支給する給与			Aのうち所定内給与			特別に支払われた給与	
	A + B	前月比	前年同月比	A	前月比	前年同月比		前月比	前年同月比	B	前年同月差
	円	%	%	円	%	%	円	%	%	円	円
調査産業計	231,350	-1.1	0.2	228,490	-0.9	0.3	217,834	-0.6	2.0	2,860	-456
建設業	266,337	-6.8	18.2	266,152	0.2	18.2	253,512	1.7	14.0	185	185
製造業	215,345	-1.2	-10.6	213,796	-1.5	-10.0	205,304	-1.9	-6.8	1,549	-1,986
電気ガス水道業	420,842	-0.4	4.6	420,842	-0.3	4.7	373,270	0.3	0.7	0	0
情報通信業	302,008	-0.4	-6.6	280,148	-7.5	-9.6	258,882	-5.5	-7.8	21,860	8,718
運輸業	250,209	-2.7	-9.5	249,607	-2.9	-9.7	216,445	-2.4	0.4	602	602
卸売・小売業	182,207	4.9	-5.9	171,375	-1.0	-11.4	165,660	-0.3	-10.2	10,832	10,699
金融・保険業	302,642	0.9	-7.3	302,409	1.3	13.0	285,751	0.8	12.1	233	-59,880
飲食店、宿泊業	147,648	0.8	27.9	147,648	0.7	27.9	142,535	0.4	26.9	0	-75
医療、福祉	256,871	4.8	14.1	256,662	-1.7	13.8	244,261	-2.0	13.0	209	209
教育、学習支援業	362,917	-0.1	23.4	362,831	-0.1	23.5	359,488	0.3	25.1	86	86
複合サービス事業	246,815	2.6	-5.1	244,995	2.6	-4.8	239,677	2.2	-1.7	1,820	-1,019
サービス業	190,204	0.1	-15.0	190,072	0.2	-13.4	178,899	0.0	-13.6	132	-4,106
(事業所規模30人以上)											
調査産業計	237,232	-2.9	-6.5	236,373	-1.9	-4.7	222,971	-1.7	-3.7	859	-4,621
建設業	307,200	-2.5	-3.8	306,559	-2.6	-3.9	282,019	2.6	-10.3	641	641
製造業	223,526	-1.6	-10.0	221,813	-2.0	-9.0	212,383	-2.4	-5.6	1,713	-2,764
電気ガス水道業	420,842	-0.4	4.6	420,842	-0.4	4.6	373,270	0.3	0.6	0	0
情報通信業	334,195	-9.2	-6.3	334,195	-9.2	-6.3	308,947	-7.1	-3.5	0	0
運輸業	250,716	-2.8	-11.4	250,659	-2.8	-11.5	214,354	-2.5	-4.5	57	57
卸売・小売業	160,809	4.6	-6.6	158,714	4.0	-7.9	153,245	4.8	-8.8	2,095	2,059
金融・保険業	300,547	-5.1	-35.1	300,547	-5.1	-3.6	288,612	-5.2	-2.0	0	-162,231
飲食店、宿泊業	155,139	-2.4	1.6	155,139	-2.4	1.7	149,021	-2.3	2.0	0	-168
医療、福祉	259,437	-6.5	4.5	259,207	-2.0	4.3	241,917	-2.2	1.9	230	230
教育、学習支援業	352,465	-3.9	-2.1	352,324	-3.9	-2.3	347,712	-3.5	-0.7	141	141
複合サービス事業	245,765	0.1	-0.6	245,305	0.0	-0.8	240,654	1.2	5.7	460	258
サービス業	180,996	-3.6	-19.9	180,961	-3.6	-17.0	168,760	-3.7	-18.0	35	-8,476

表 2 労働時間

(事業所規模5人以上)

区 分	出勤			総実労働時間			所定内労働時間			所定外労働時間		
	日数	前月比	前年同月比	A + B	前月比	前年同月比	A	前月比	前年同月比	B	前月比	前年同月比
	日	%	%	時間	%	%	時間	%	%	時間	%	%
調査産業計	18.9	-1.4	-0.6	143.0	-7.8	-4.2	136.2	-7.8	-3.3	6.8	-5.5	-19.4
建設業	18.7	-1.5	-0.2	149.2	-8.1	-0.7	142.8	-7.0	-1.6	6.4	-28.1	110.7
製造業	17.9	-1.9	-1.5	142.0	-9.2	-10.8	136.4	-9.7	-7.8	5.6	5.8	-49.8
電気ガス水道業	16.4	-3.3	-1.3	135.0	-15.5	-5.1	123.3	-16.4	-8.8	11.7	-4.9	58.2
情報通信業	18.0	-3.2	-2.1	148.4	-13.2	-7.5	136.3	-12.9	-6.4	12.1	-17.2	-21.4
運輸業	19.9	-0.8	-0.6	164.8	-5.8	-7.7	147.1	-5.3	-3.2	17.7	-9.7	-33.7
卸売・小売業	20.7	-1.2	-0.1	140.4	-6.8	-4.7	134.8	-6.9	-3.9	5.6	-1.7	24.3
金融・保険業	18.0	-1.3	-1.8	138.3	-5.8	-8.9	130.2	-6.9	-11.5	8.1	15.7	71.2
飲食店、宿泊業	18.8	-0.2	1.6	141.2	0.6	28.2	134.5	0.8	26.1	6.7	-4.3	81.5
医療、福祉	18.4	-1.6	-0.5	137.5	-9.0	-1.7	134.6	-9.4	-1.2	2.9	11.6	-19.4
教育、学習支援業	17.9	-1.4	-0.6	149.8	-12.2	6.0	136.2	-12.1	2.8	13.6	-12.3	47.5
複合サービス事業	18.3	-1.8	-1.7	142.9	-9.3	-7.4	139.7	-9.2	-6.1	3.2	-17.9	-38.3
サービス業	19.6	-0.6	-0.3	139.1	-5.3	-7.7	132.4	-5.5	-7.4	6.7	-1.5	-12.3
(事業所規模30人以上)												
調査産業計	18.6	-1.8	-0.9	143.3	-9.1	-6.3	137.0	-9.2	-4.3	6.3	-6.0	-33.2
建設業	20.3	-1.3	-1.0	165.1	-9.1	-15.3	154.5	-7.0	-12.6	10.6	-31.6	-7.7
製造業	17.6	-2.2	-1.4	142.0	-10.1	-11.0	136.3	-10.9	-7.5	5.7	11.6	-53.1
電気ガス水道業	16.4	-3.3	-1.3	135.0	-15.5	-5.2	123.3	-16.4	-8.8	11.7	-4.8	58.1
情報通信業	17.8	-3.4	-3.1	148.8	-15.9	-10.3	136.9	-15.3	-8.4	11.9	-21.7	-28.4
運輸業	20.3	-0.6	0.3	171.4	-4.7	-0.4	151.3	-4.3	3.1	20.1	-7.7	-20.7
卸売・小売業	20.2	-0.9	0.1	134.7	-5.7	-0.9	131.0	-5.2	-0.6	3.7	-19.6	-16.0
金融・保険業	18.3	-1.9	-1.3	138.1	-9.4	-6.9	132.7	-9.7	-6.8	5.4	-1.8	-4.9
飲食店、宿泊業	18.8	-0.2	-0.2	132.3	-2.3	1.3	126.3	-2.7	2.9	6.0	7.2	-22.4
医療、福祉	18.8	-2.0	-0.4	145.5	-9.5	0.0	142.1	-9.7	-0.1	3.4	2.9	7.0
教育、学習支援業	17.8	-2.6	-1.8	139.0	-13.8	-12.3	134.9	-13.8	-10.6	4.1	-10.9	-40.5
複合サービス事業	18.2	-2.5	-2.2	142.8	-12.3	-12.7	140.0	-12.0	-10.6	2.8	-28.2	-59.0
サービス業	18.7	-1.5	-0.7	132.6	-8.5	-10.0	125.4	-8.9	-9.4	7.2	-2.7	-17.5

表 3 労働者数

(事業所規模5人以上)

区 分	常 用			パートタイム			入職率			離職率		
	労働者数	前月比	前 年 同月比	労働者 比 率	前月差 ポ イ ト	前 年 同月差 ポ イ ト	%	前月差 ポ イ ト	前 年 同月差 ポ イ ト	%	前月差	前 年 同月差
調 査 産 業 計	176,608	0.4	-0.2	21.3	0.2	0.7	1.98	-2.95	-0.26	1.60	-2.22	0.06
建 設 業	13,561	3.1	5.6	3.2	2.0	-1.6	3.92	1.12	0.37	0.80	-5.68	-1.60
製 造 業	35,222	-0.4	-4.6	13.2	0.0	1.2	1.00	-2.71	-0.08	1.49	-1.85	0.12
電 気 ガ ス 水 道 業	734	0.0	-1.3	1.9	0.0	1.1	0.00	-6.50	0.00	0.00	-7.17	0.00
情 報 通 信 業	3,227	0.0	7.7	12.5	2.4	5.6	1.18	-3.58	0.75	1.15	0.18	-1.65
運 輸 業	9,754	0.4	0.0	13.4	-0.2	5.8	1.30	-2.50	-0.57	0.91	-1.29	-1.74
卸 売 ・ 小 売 業	32,602	-0.4	-5.7	36.5	0.0	5.5	0.86	-2.28	-2.10	1.32	-0.38	0.49
金 融 ・ 保 険 業	5,449	-2.0	-1.0	11.2	-0.1	-2.0	0.61	-2.39	-6.45	2.59	-2.87	-0.41
飲 食 店 ， 宿 泊 業	10,688	2.6	8.5	54.2	0.9	-9.5	8.26	4.04	7.25	5.59	1.98	2.17
医 療 ， 福 祉	31,119	1.0	8.5	16.0	-0.1	-4.0	1.57	-6.37	0.21	0.57	-3.96	-0.84
教 育 ， 学 習 支 援 業	12,239	1.3	-0.2	10.2	0.9	-18.3	1.81	-11.36	-0.36	0.51	-7.51	0.42
複 合 サ ー ビ ス 事 業	2,938	-0.2	-2.7	2.5	0.1	-0.7	2.55	-2.14	1.15	2.75	-3.97	1.47
サ ー ビ ス 業	18,672	-0.3	-0.8	32.7	-0.6	11.0	2.62	-1.03	-0.90	2.97	-0.08	1.71
(事業所規模30人以上)												
調 査 産 業 計	94,976	0.3	-0.2	15.9	-0.1	-3.2	1.65	-4.09	0.31	1.36	-1.97	-0.28
建 設 業	3,203	0.0	18.5	0.7	0.0	4.4	1.34	-0.81	0.69	1.34	0.67	-1.29
製 造 業	28,094	-0.2	-3.0	10.4	-0.1	-1.2	1.00	-2.66	-0.22	1.14	-1.28	-0.40
電 気 ガ ス 水 道 業	734	0.0	4.4	1.9	0.0	1.1	0.00	-6.50	0.00	0.00	-7.17	0.00
情 報 通 信 業	2,085	0.3	4.6	4.4	4.2	0.3	0.96	-5.03	0.56	0.67	0.26	0.17
運 輸 業	6,672	0.5	0.2	10.5	0.1	7.2	1.51	0.83	-0.04	0.93	-1.31	-2.90
卸 売 ・ 小 売 業	11,664	-0.2	-6.4	40.1	-0.3	-1.4	2.08	-1.05	0.98	2.30	-0.24	0.72
金 融 ・ 保 険 業	1,613	-0.9	-6.0	9.1	0.0	0.6	1.23	-2.67	-1.18	2.09	-1.13	0.34
飲 食 店 ， 宿 泊 業	3,704	-2.7	-2.4	47.2	-0.9	0.7	1.87	-5.26	-0.41	4.52	-1.36	2.33
医 療 ， 福 祉	20,393	1.0	5.5	7.3	-0.1	-11.5	1.75	-6.46	0.28	0.70	-2.66	-0.83
教 育 ， 学 習 支 援 業	7,472	2.4	4.8	10.8	2.0	-7.1	2.67	-15.94	1.58	0.33	-10.18	0.22
複 合 サ ー ビ ス 事 業	868	1.1	-13.5	3.9	0.4	0.4	1.17	-4.45	0.08	0.00	-5.15	-1.45
サ ー ビ ス 業	8,474	0.1	0.3	28.9	-1.5	6.2	2.68	-2.50	0.76	2.51	0.02	0.95

(注) 1) パートタイム労働者比率は、常用労働者に占めるパートタイム労働者の割合。
 2) 入職(離職)率は、前月末労働者に対する入職(離職)の割合。

表 4 事業所規模別の賃金、労働時間及び労働者数 (調査産業計)

規 模	現金給与 総 額	きまって 支給する 給 与	所 定 内 給 与	特 別 に 支 払 わ れ た 給 与	総 実 労 働 時 間 数	所 定 内 労 働 時 間 数	所 定 外 労 働 時 間 数	前 調 査 期 間 末	増 加	減 少	本 調 査 期 間 末
	円	円	円	円	時間	時間	時間	人	人	人	人
5～29人											
計	224,498	219,308	211,851	5,190	142.6	135.2	7.4	81,224	1,923	1,515	81,632
男	259,749	252,000	-	7,749	152.4	143.3	9.1	41,819	776	408	42,187
女	186,943	184,478	-	2,465	132.2	126.7	5.5	39,405	1,147	1,107	39,445
30～99人											
計	218,775	217,764	208,069	1,011	143.9	137.9	6.0	50,627	926	769	50,784
男	262,731	260,983	-	1,748	151.2	143.2	8.0	28,534	483	286	28,731
女	161,757	161,701	-	56	134.3	131.0	3.3	22,093	443	483	22,053
100人以上											
計	258,437	257,753	240,093	684	142.6	135.9	6.7	44,078	637	523	44,192
男	309,349	308,756	-	593	147.9	138.7	9.2	22,548	313	188	22,673
女	204,956	204,177	-	779	136.9	132.9	4.0	21,530	324	335	21,519

第 1 - 1 表 名目賃金指数 (現金給与総額)

(事業所規模 5 人以上)

(平成 17 年 = 100)

区 分	調査産業計		建設業		製造業		電気ガス水道業		情報通信業		運輸業		卸売・小売業	
	前年比	前年比	前年比	前年比	前年比	前年比	前年比	前年比	前年比	前年比	前年比	前年比	前年比	
平成15年	99.5	0.9	99.3	-9.8	96.5	-0.4	95.6	-2.5						
16	100.4	0.9	107.1	7.8	98.0	1.7	98.6	3.2						
17	100.0	-0.4	100.0	-6.6	100.0	1.9	100.0	1.4	100.0		100.0		100.0	
18	100.3	0.3	108.1	8.1	101.9	1.9	101.7	1.7	113.4	13.4	103.4	3.4	98.0	-2.0
19	96.2	-4.1	108.0	-0.1	106.6	4.6	103.5	1.8	116.2	2.5	111.6	7.9	90.7	-7.4
20	96.9	0.7	106.5	-1.4	110.2	3.4	104.1	0.6	107.5	-7.5	102.4	-8.2	85.0	-6.3
20年5月	80.7	-2.5	84.4	-12.8	92.2	3.8	76.3	0.8	88.0	-1.1	84.1	-6.9	75.0	-10.2
6	122.0	-2.4	84.9	-21.3	144.6	-1.5	236.8	-0.8	108.3	-26.1	150.2	-8.1	88.0	-3.0
7	114.9	1.6	115.0	-0.8	143.2	8.4	76.3	0.5	92.7	-11.2	113.9	-8.7	115.1	-6.9
8	90.8	4.8	111.1	-1.9	96.2	-1.0	77.6	1.3	116.8	30.6	95.3	-7.4	88.0	7.6
9	83.1	1.3	112.0	10.8	90.7	0.1	76.1	-1.4	89.4	-1.4	82.6	-11.6	72.4	-9.2
10	83.3	1.5	115.9	11.4	90.4	-1.2	76.0	-1.8	83.8	-6.9	80.8	-8.8	71.7	-8.1
11	84.7	-1.2	116.4	15.0	93.3	-2.6	78.0	1.3	82.2	-7.7	80.9	-11.1	70.1	-19.3
12	175.4	5.3	176.3	14.0	192.5	6.1	239.3	-0.2	283.6	-17.0	185.1	-5.8	137.3	-0.1
21年1月	81.0	-4.5	108.8	32.8	83.0	-19.2	76.9	1.7	82.5	-5.2	76.5	-23.2	66.9	-12.9
2	80.3	-0.4	107.5	17.1	82.6	-10.3	82.6	2.5	82.9	-2.7	76.5	-11.1	65.7	-12.5
3	81.4	0.4	110.2	10.6	83.3	-8.9	78.3	0.1	82.7	-5.3	76.7	-11.2	64.4	-13.0
4	81.8	0.7	107.1	21.4	83.4	-10.0	80.1	2.8	82.5	-4.1	78.2	-7.1	67.3	-12.4
5	80.9	0.2	99.8	18.2	82.4	-10.6	79.8	4.6	82.2	-6.6	76.1	-9.5	70.6	-5.9

区 分	金融・保険業		飲食店、宿泊業		医療、福祉		教育、学習支援業		複合サービス事業		サービス業	
	前年比	前年比	前年比	前年比	前年比	前年比	前年比	前年比	前年比	前年比	前年比	
平成15年												
16												
17	100.0		100.0		100.0		100.0		100.0		100.0	
18	97.2	-2.8	94.7	-5.3	97.4	-2.6	105.1	5.1	94.1	-5.9	95.0	-5.0
19	88.4	-9.1	90.2	-4.8	91.6	-6.0	86.5	-17.7	90.1	-4.3	89.6	-5.7
20	85.7	-3.1	90.1	-0.1	96.0	4.8	97.3	12.5	89.6	-0.6	89.1	-0.6
20年5月	84.1	-7.4	81.1	-18.3	75.3	-1.1	69.1	3.3	74.4	1.4	81.6	4.9
6	148.3	0.4	111.7	5.0	121.5	13.7	160.3	-11.1	116.8	5.2	102.7	5.3
7	75.7	-18.4	83.3	-8.4	125.8	7.2	91.1	34.8	123.1	-5.0	95.9	-10.4
8	84.1	23.5	89.6	22.1	82.8	2.6	80.7	24.9	76.8	-1.0	89.1	-4.2
9	66.6	-0.9	80.7	5.6	81.7	5.1	81.9	23.3	74.9	-3.2	80.0	0.4
10	66.4	-10.9	90.4	20.5	81.2	6.4	84.3	26.2	74.0	-3.1	78.6	-1.9
11	76.9	-9.8	103.9	26.4	83.4	8.5	82.4	25.6	74.7	-1.5	79.3	-5.9
12	154.1	0.9	120.1	34.0	191.6	6.1	238.0	25.9	154.9	4.9	122.1	-8.7
21年1月	75.8	10.0	102.3	27.1	86.5	14.0	81.3	17.0	71.9	-4.0	74.4	-24.5
2	76.4	17.7	97.0	26.6	85.6	9.7	81.9	17.8	75.7	-5.8	72.0	-9.0
3	78.0	10.2	97.5	24.0	86.6	13.9	84.8	20.6	73.5	-0.9	76.9	-6.4
4	77.3	14.7	102.9	21.2	90.2	14.6	85.4	22.0	68.8	-10.1	69.3	-12.9
5	78.0	-7.3	103.7	27.9	85.9	14.1	85.3	23.4	70.6	-5.1	69.4	-15.0

第 1 - 1 表 名目賃金指数 (現金給与総額)

(事業所規模 30 人以上)

(平成 17 年 = 100)

区 分	調査産業計		建設業		製造業		電気ガス水道業		情報通信業		運輸業		卸売・小売業	
	前年比	前年比	前年比	前年比	前年比	前年比	前年比	前年比	前年比	前年比	前年比	前年比	前年比	
平成15年	99.2	4.6	102.7	5.0	95.1	0.1	94.9	-2.5						
16	100.1	0.9	95.3	-7.3	98.7	3.8	99.0	4.3						
17	100.0	-0.1	100.0	5.1	100.0	1.3	100.0	1.1	100.0		100.0		100.0	
18	99.7	-0.3	98.5	-1.5	102.3	2.4	98.2	-1.8	103.1	3.1	104.4	4.4	103.9	3.9
19	99.3	-0.4	105.9	7.5	105.0	2.6	100.8	2.6	117.1	13.6	105.5	1.1	98.3	-5.4
20	99.0	-0.3	123.8	16.9	107.4	2.3	101.6	0.8	121.9	4.1	95.2	-9.8	87.1	-11.4
20年5月	83.2	-0.1	110.1	12.6	87.8	0.3	74.5	0.7	92.2	3.9	75.6	-7.7	80.1	-10.4
6	137.5	-3.2	113.9	17.1	147.0	-6.3	231.3	0.9	104.8	-17.6	157.9	-8.7	98.1	-15.5
7	117.7	2.7	154.4	52.4	142.3	10.7	74.5	0.5	105.4	-4.6	100.2	-11.2	119.8	-12.1
8	85.8	-3.2	122.8	-5.2	89.0	-2.8	75.8	1.3	137.5	51.3	89.7	-7.3	76.4	-15.1
9	81.4	-1.5	118.9	19.7	86.3	-0.1	74.3	-1.5	102.7	10.9	73.5	-12.8	72.8	-17.5
10	80.8	-1.5	116.8	8.1	86.5	-0.1	74.2	-1.9	94.8	3.4	72.8	-8.7	71.5	-15.7
11	84.4	-2.5	136.7	30.9	90.0	-2.2	76.1	1.2	92.2	2.1	72.0	-14.2	71.3	-20.7
12	182.2	1.7	183.4	14.3	197.5	8.6	233.6	-0.3	359.5	-2.3	171.8	-11.6	130.1	4.8
21年1月	81.0	-7.6	117.7	12.2	81.6	-18.7	75.1	1.8	93.2	0.3	68.4	-29.2	77.4	-5.4
2	78.5	-4.6	118.8	14.5	80.4	-7.8	80.7	2.5	93.6	2.1	67.2	-15.4	73.8	-8.9
3	79.3	-3.5	125.0	11.0	80.6	-7.5	76.5	0.1	94.3	-0.7	67.7	-11.2	70.2	-13.7
4	80.1	-2.9	108.6	0.7	80.3	-9.0	78.2	2.8	95.2	0.6	68.9	-9.5	71.5	-11.2
5	77.8	-6.5	105.9	-3.8	79.0	-10.0	77.9	4.6	86.4	-6.3	67.0	-11.4	74.8	-6.6

区 分	金融・保険業		飲食店、宿泊業		医療、福祉		教育、学習支援業		複合サービス事業		サービス業	
	前年比	前年比	前年比	前年比	前年比	前年比	前年比	前年比	前年比	前年比	前年比	
平成15年												
16												
17	100.0		100.0		100.0		100.0		100.0		100.0	
18	85.8	-14.2	95.4	-4.6	96.8	-3.2	97.9	-2.1	99.4	-0.6	98.9	-1.1
19	94.7	10.4	99.2	4.0	93.3	-3.6	97.0	-0.9	94.8	-4.6	88.3	-10.7
20	87.1	-8.0	103.3	4.1	93.2	-0.1	99.3	2.4	91.7	-3.3	83.1	-5.9
20年5月	100.5	-10.5	92.5	-4.6	74.8	-0.4	75.9	4.4	79.5	-5.1	81.1	7.7
6	153.9	-18.8	136.3	21.6	111.0	0.0	203.8	0.2	142.1	0.1	103.7	15.4
7	74.0	-0.9	93.3	-4.1	130.9	6.4	78.2	6.4	95.2	-2.6	81.0	-26.2
8	68.8	-0.4	96.0	-2.6	79.2	-2.9	74.5	1.9	81.7	-0.6	80.5	-16.7
9	67.4	-1.7	95.3	-6.3	77.8	1.0	76.6	3.2	82.0	-5.3	73.8	-1.9
10	67.1	-7.6	93.0	-1.4	77.5	1.3	77.4	4.9	79.3	-5.5	72.0	-4.0
11	89.6	-20.0	117.2	11.2	81.5	6.0	77.4	7.1	81.0	-3.3	74.2	-12.1
12	150.8	-4.4	132.7	13.9	176.5	-3.2	226.1	1.6	131.9	-5.4	122.9	-10.9
21年1月	64.6	-4.7	97.2	3.0	86.0	12.7	72.8	-1.4	76.6	-7.2	69.9	-16.6
2	60.1	-10.7	91.8	1.4	78.7	0.8	73.6	-5.9	78.4	-6.2	67.1	-9.6
3	64.4	-6.5	93.0	-3.8	78.3	2.1	77.3	1.7	79.8	-0.1	71.6	-6.8
4	68.7	0.1	96.3	-5.6	83.6	6.4	77.3	4.5	78.9	-3.9	67.4	-8.5
5	65.2	-35.1	94.0	1.6	78.2	4.5	74.3	-2.1	79.0	-0.6	65.0	-19.9

第1 - 2表 名目賃金指数（きまって支給する給与）

（事業所規模5人以上）

（平成17年 = 100）

区 分	調査産業計		建設業		製造業		電気ガス水道業		情報通信業		運輸業		卸売・小売業	
	前年比		前年比		前年比		前年比		前年比		前年比		前年比	
平成15年	97.8	1.1	97.4	-7.4	97.2	1.1	98.0	-1.1						
16	99.6	1.9	105.3	8.1	97.8	0.5	99.4	1.4						
17	100.0	0.3	100.0	-5.0	100.0	2.3	100.0	0.6	100.0		100.0		100.0	
18	100.1	0.1	101.5	1.5	101.7	1.7	101.8	1.8	116.0	16.0	103.2	3.2	100.7	0.7
19	97.1	-3.0	107.3	5.7	105.4	3.6	102.8	1.0	116.5	0.4	105.8	2.5	94.2	-6.5
20	97.0	-0.1	107.2	-0.1	106.5	1.0	104.0	1.2	109.9	-5.7	96.2	-9.1	87.0	-7.6
20年5月	95.0	-1.0	90.8	-12.9	106.9	4.1	102.7	0.7	109.9	-5.3	97.5	-7.0	88.6	-5.0
6	95.0	-2.5	91.4	-14.9	107.9	3.6	104.7	0.9	113.7	-3.2	98.7	-10.4	87.4	-6.3
7	99.0	1.7	110.6	3.3	106.4	-1.7	102.6	0.5	106.5	-9.5	98.0	-5.5	88.1	-6.9
8	98.3	2.5	113.9	11.9	105.7	-1.3	104.4	1.4	107.6	-7.6	95.0	-5.3	87.4	-5.5
9	98.7	1.4	120.2	10.8	106.6	0.1	102.3	-1.5	108.2	-8.1	94.6	-11.5	85.5	-8.3
10	99.3	1.6	124.8	11.5	106.4	-1.0	102.3	-1.8	109.1	-6.9	93.7	-8.1	84.8	-7.9
11	98.3	0.5	120.5	10.7	105.5	-2.2	105.0	1.3	107.0	-7.8	93.8	-11.2	82.8	-11.4
12	99.1	1.4	126.8	13.8	104.8	-2.4	103.7	2.0	108.0	-9.3	91.6	-11.2	84.7	-10.1
21年1月	94.5	0.3	115.1	31.1	96.9	-8.5	103.6	1.8	107.4	-3.9	88.6	-10.4	76.3	-13.5
2	95.6	0.4	115.7	17.1	97.1	-8.3	111.2	2.5	107.9	-2.7	88.8	-11.1	77.2	-13.0
3	96.5	0.5	118.6	11.4	97.5	-9.2	105.4	0.1	107.4	-5.5	89.0	-6.4	76.0	-13.1
4	96.2	0.1	107.1	13.0	97.7	-9.9	107.8	2.9	107.3	-4.1	90.6	-7.2	79.3	-11.6
5	95.3	0.3	107.3	18.2	96.2	-10.0	107.5	4.7	99.3	-9.6	88.0	-9.7	78.5	-11.4

区 分	金融・保険業		飲食店、宿泊業		医療、福祉		教育、学習支援業		複合サービス事業		サービス業	
	前年比		前年比		前年比		前年比		前年比		前年比	
平成15年												
16												
17	100.0		100.0		100.0		100.0		100.0		100.0	
18	96.5	-3.5	94.7	-5.3	98.2	-1.8	103.9	3.9	95.7	4.3	95.5	-4.6
19	84.9	-12.0	88.3	-6.8	94.8	-3.5	87.2	-16.1	96.7	1.0	93.3	-2.3
20	83.5	-1.6	85.3	-3.4	98.4	3.8	99.3	13.9	95.0	-1.8	92.8	-0.5
20年5月	85.5	-1.4	82.9	-15.6	94.0	-0.8	90.4	3.4	94.0	0.4	94.3	5.7
6	82.9	-2.6	81.7	-16.7	95.1	-0.9	91.5	4.2	97.6	-1.5	91.6	0.3
7	84.1	1.4	83.3	0.0	101.8	7.3	109.9	27.5	94.8	-5.2	92.8	-0.6
8	84.2	0.5	87.5	17.8	101.0	5.1	105.5	24.9	94.7	4.3	92.7	-1.9
9	82.5	-1.0	80.2	5.0	101.8	5.1	107.2	23.6	94.3	4.5	93.9	1.2
10	82.1	-11.1	92.5	20.6	101.2	6.3	109.2	25.1	93.4	-0.8	92.5	-1.6
11	82.5	2.2	96.5	20.3	100.8	5.3	107.8	25.6	94.4	-2.3	92.1	-4.8
12	81.7	1.0	94.7	21.4	102.5	7.8	107.6	24.0	95.8	-2.0	91.3	-2.1
21年1月	93.9	10.0	104.5	27.0	102.3	8.0	106.3	16.8	90.2	4.8	84.6	-8.4
2	94.5	17.7	99.2	26.7	106.7	10.5	107.1	20.6	91.5	4.7	84.8	-8.8
3	95.8	9.2	99.7	27.8	106.6	12.4	110.2	19.8	93.0	-1.2	88.9	-6.3
4	95.4	14.4	105.3	22.6	108.9	12.6	111.7	23.4	87.2	-9.2	81.5	-11.9
5	96.6	13.0	106.0	27.9	107.0	13.8	111.6	23.5	89.5	-4.8	81.7	-13.4

第1 - 2表 名目賃金指数（きまって支給する給与）

（事業所規模30人以上）

（平成17年 = 100）

区 分	調査産業計		建設業		製造業		電気ガス水道業		情報通信業		運輸業		卸売・小売業	
	前年比	前年比	前年比	前年比	前年比	前年比	前年比	前年比	前年比	前年比	前年比	前年比	前年比	
平成15年	98.3	3.2	95.8	-2.2	95.8	1.3	97.0	-1.1						
16	100.2	1.9	97.8	2.0	98.4	2.6	98.9	1.9						
17	100.0	-0.2	100.0	2.3	100.0	1.6	100.0	1.1	100.0		100.0		100.0	
18	99.7	-0.3	100.5	0.5	101.8	1.8	99.0	-0.9	105.7	5.6	103.2	3.2	103.3	3.3
19	99.7	0.0	111.5	10.9	103.4	1.6	100.1	1.1	119.3	12.9	97.5	-5.5	99.7	-3.5
20	98.8	-0.9	129.0	15.7	103.2	-0.2	101.3	1.2	124.2	4.1	88.1	-9.6	87.0	-12.7
20年5月	99.0	0.6	124.9	12.5	103.1	0.5	100.0	0.6	122.8	4.0	88.8	-7.6	90.6	-10.1
6	99.4	-0.5	129.2	16.9	104.3	0.6	102.0	1.1	126.5	4.3	90.3	-9.2	88.7	-12.6
7	99.3	-0.6	132.4	20.8	103.0	-1.2	100.0	0.6	122.8	0.7	90.2	-7.5	87.4	-13.6
8	98.3	-1.7	132.0	18.9	102.4	-1.4	101.7	1.3	122.9	1.6	86.2	-7.6	86.3	-14.5
9	98.4	-1.7	134.8	19.6	103.2	-0.1	99.7	-1.4	125.6	2.3	84.8	-12.6	82.3	-17.4
10	98.2	-1.4	132.6	8.2	103.4	0.0	99.7	-1.8	126.3	3.4	85.5	-8.5	80.5	-15.9
11	98.4	-2.0	137.0	15.5	102.6	-1.5	102.2	1.2	122.8	2.0	84.5	-14.1	80.5	-15.4
12	98.0	-1.6	138.5	17.4	102.0	-1.7	101.0	1.9	123.1	-0.8	82.3	-13.3	81.6	-13.9
21年1月	96.1	-2.5	133.6	12.3	96.9	-5.3	100.9	1.8	124.2	1.4	80.2	-14.4	81.5	-11.8
2	95.3	-3.8	134.9	14.5	96.1	-6.6	108.3	2.5	124.7	2.0	78.9	-15.4	82.3	-10.2
3	96.2	-3.3	141.9	10.9	96.0	-7.6	102.7	0.1	125.6	-0.9	79.5	-9.7	79.0	-13.9
4	96.1	-3.5	123.2	0.7	95.7	-8.8	105.0	2.8	126.8	0.6	80.9	-9.5	80.2	-11.6
5	94.3	-4.7	120.0	-3.9	93.8	-9.0	104.6	4.6	115.1	-6.3	78.6	-11.5	83.4	-7.9

区 分	金融・保険業		飲食店、宿泊業		医療、福祉		教育、学習支援業		複合サービス事業		サービス業	
	前年比	前年比	前年比	前年比	前年比	前年比	前年比	前年比	前年比	前年比	前年比	
平成15年												
16												
17	100.0		100.0		100.0		100.0		100.0		100.0	
18	87.2	-12.8	95.6	-4.3	96.8	-3.2	98.3	-1.7	102.1	2.1	97.3	-2.7
19	88.4	1.4	96.8	1.3	97.1	0.3	97.4	-0.9	105.4	3.2	90.8	-6.7
20	86.3	-2.4	96.9	0.1	97.8	0.7	100.6	3.3	101.4	-3.8	87.1	-4.1
20年5月	86.4	1.9	95.8	2.7	95.1	-0.3	100.6	4.6	99.2	-5.1	92.7	6.6
6	86.5	-0.5	95.2	2.4	96.1	-1.2	100.5	4.1	104.4	-3.5	87.6	-0.7
7	85.9	-0.3	95.0	4.5	97.7	1.6	103.6	6.5	101.6	4.2	85.8	-4.0
8	88.0	-0.2	98.2	-2.4	97.6	0.3	98.7	2.3	101.6	-0.7	85.9	-8.3
9	86.2	-1.8	93.7	-8.1	99.0	1.1	101.5	3.4	102.1	-5.5	87.1	-2.1
10	85.6	-7.8	96.3	-1.4	98.5	1.2	102.4	4.8	98.9	-5.4	85.4	-3.8
11	84.3	-3.1	101.7	0.4	99.0	1.4	102.4	7.1	100.9	-3.4	85.4	-9.6
12	85.1	-3.6	96.5	-3.6	99.7	2.8	101.8	4.1	99.7	-6.8	83.4	-5.1
21年1月	82.6	-4.7	100.6	2.9	101.4	4.4	96.4	-1.2	95.5	-7.1	82.3	-5.7
2	76.7	-10.7	95.1	1.6	100.1	1.8	97.5	-2.5	97.8	-5.7	79.5	-9.6
3	80.6	-8.4	96.4	1.2	99.6	2.2	102.4	1.9	99.6	-0.1	83.5	-6.2
4	87.8	0.3	99.8	-3.9	101.2	3.5	102.3	4.3	98.4	-3.8	79.8	-8.5
5	83.3	-3.6	97.4	1.7	99.2	4.3	98.3	-2.3	98.4	-0.8	76.9	-17.0

第 1 - 3 表 名目賃金指数 (所定内給与)

(事業所規模 5 人以上)

(平成 1 7 年 = 1 0 0)

区 分	調査産業計		建設業		製造業		電気ガス水道業		情報通信業		運輸業		卸売・小売業	
	前年比	前年比	前年比	前年比	前年比	前年比	前年比	前年比	前年比	前年比	前年比	前年比	前年比	
平成15年	98.1	0.6	99.3	-7.1	98.8	-0.1	97.3	-0.5						
16	99.4	1.4	103.8	4.6	97.8	-1.1	98.7	1.6						
17	100.0	0.6	100.0	-3.6	100.0	2.3	100.0	1.2	100.0		100.0		100.0	
18	99.5	-0.5	99.0	-1.0	102.4	2.4	103.1	3.1	113.4	13.4	99.6	-0.4	100.4	0.4
19	96.3	-3.2	106.2	7.3	106.3	3.8	103.2	0.1	121.2	6.9	88.7	-10.9	93.7	-6.7
20	96.8	0.5	109.7	3.3	108.0	1.6	102.7	-0.5	113.3	-6.5	83.1	-6.3	86.1	-8.1
20年5月	94.3	-1.3	94.1	-8.6	109.1	4.4	101.7	-1.3	112.9	-5.4	81.3	-7.4	87.2	-6.3
6	94.5	-2.2	93.8	-11.1	109.8	4.1	103.1	-1.0	118.3	-3.5	82.1	-9.9	86.6	-7.3
7	99.1	2.6	113.0	5.7	108.2	-0.9	102.3	0.1	109.9	-10.4	85.7	-3.1	87.8	-6.5
8	98.6	3.6	116.8	14.8	107.4	-0.7	102.1	-0.5	109.9	-8.3	83.2	-1.1	87.5	-5.2
9	99.0	2.8	122.5	13.7	109.1	1.3	102.1	0.5	111.5	-9.3	83.6	-4.2	85.0	-8.4
10	99.4	3.2	127.2	17.8	107.9	-0.4	101.8	-3.5	113.5	-7.0	81.7	-3.4	84.5	-7.8
11	98.5	2.1	121.9	12.5	107.8	-0.7	101.8	-0.3	109.9	-8.8	81.8	-5.7	82.6	-11.0
12	99.9	3.3	128.5	13.1	108.1	0.0	101.5	-0.8	111.5	-10.4	86.6	-1.7	83.8	-9.1
21年1月	95.1	1.8	110.4	22.7	101.6	-5.2	101.7	-0.6	110.8	-4.4	82.1	-1.0	76.5	-11.8
2	96.1	1.7	109.7	8.6	102.6	-3.3	101.2	-5.1	109.2	-5.1	82.8	-4.8	77.5	-12.1
3	96.8	2.1	111.3	2.2	103.4	-2.9	102.5	-1.2	109.2	-6.6	81.9	2.8	75.3	-12.6
4	96.8	1.9	105.5	7.5	103.7	-5.1	102.1	-1.0	110.2	-3.6	83.6	2.5	78.5	-10.2
5	96.2	2.0	107.3	14.0	101.7	-6.8	102.4	0.7	104.1	-7.8	81.6	0.4	78.3	-10.2

区 分	金融・保険業		飲食店、宿泊業		医療、福祉		教育、学習支援業		複合サービス事業		サービス業	
	前年比	前年比	前年比	前年比	前年比	前年比	前年比	前年比	前年比	前年比	前年比	
平成15年												
16												
17	100.0		100.0		100.0		100.0		100.0		100.0	
18	95.2	-4.8	94.3	-5.7	98.2	-1.7	104.3	4.3	95.0	-5.0	94.7	-5.3
19	84.0	-11.8	90.8	-3.7	97.6	-0.6	86.9	-16.7	93.6	-1.5	92.7	-2.1
20	83.6	-0.5	86.8	-4.4	101.4	3.9	99.2	14.2	92.2	-1.5	93.0	0.3
20年5月	85.3	-1.4	84.7	-16.3	96.5	-0.5	90.0	3.4	91.6	-0.5	93.3	4.5
6	82.7	-1.8	84.2	-17.0	97.6	-1.1	91.3	4.3	94.7	-2.5	91.1	-0.4
7	84.2	2.1	84.2	-1.4	105.0	7.1	110.1	28.2	92.3	-3.4	94.1	1.2
8	84.5	1.1	88.8	16.7	103.9	4.8	105.7	24.6	91.6	-5.4	94.2	0.2
9	82.7	0.0	81.6	4.7	105.0	4.9	107.6	24.5	91.6	-3.6	95.0	3.4
10	82.3	-8.1	94.0	19.9	104.7	6.5	109.1	24.5	90.4	0.8	93.7	1.0
11	82.4	3.5	96.9	18.6	104.1	5.6	108.3	26.8	92.2	0.0	93.0	-2.7
12	82.4	2.4	95.7	20.8	105.9	8.0	108.0	25.0	93.1	1.7	92.5	0.3
21年1月	94.0	10.3	105.6	25.6	104.0	6.7	107.6	18.2	90.4	-1.6	84.9	-7.5
2	94.1	16.5	101.2	25.6	109.0	9.9	108.3	22.8	92.0	-0.8	84.1	-9.4
3	95.7	9.5	101.8	30.8	109.4	12.0	111.3	21.4	92.7	1.2	87.5	-5.6
4	94.8	13.5	107.1	21.2	111.2	12.0	112.3	24.9	88.1	-4.8	80.6	-12.0
5	95.6	12.1	107.5	26.9	109.0	13.0	112.6	25.1	90.0	-1.7	80.6	-13.6

第 1 - 3 表 名目賃金指数 (所定内給与)

(事業所規模 30 人以上)

(平成 17 年 = 100)

区 分	調査産業計		建設業		製造業		電気ガス水道業		情報通信業		運輸業		卸売・小売業	
	前年比	前年比	前年比	前年比	前年比	前年比	前年比	前年比	前年比	前年比	前年比	前年比	前年比	
平成15年	99.0	2.7	98.7	2.8	97.4	-0.2	97.4	-0.5						
16	100.1	1.2	97.4	-1.2	98.4	1.1	98.9	1.6						
17	100.0	-0.1	100.0	2.6	100.0	1.6	100.0	1.1	100.0		100.0		100.0	
18	99.7	-0.3	100.6	0.5	102.6	2.6	100.2	0.2	108.4	8.4	100.5	0.5	103.1	3.1
19	100.3	0.6	117.4	16.7	104.7	2.0	101.1	0.9	126.4	16.6	85.9	-14.5	100.9	-2.1
20	99.4	-0.9	136.2	16.0	105.0	0.3	101.1	0.0	130.8	3.5	76.5	-10.9	88.5	-12.3
20年5月	99.6	0.5	133.6	13.8	105.5	0.8	100.2	-0.2	128.4	2.4	76.4	-9.4	91.9	-9.3
6	99.9	-0.6	137.5	17.6	106.4	0.9	101.5	0.2	133.7	2.8	77.4	-10.5	90.1	-11.8
7	99.9	-0.9	140.9	21.9	105.0	-0.5	100.8	0.2	128.5	-0.8	77.6	-10.6	88.7	-14.1
8	99.0	-1.8	141.0	20.0	104.5	-0.8	100.5	-0.5	127.8	1.4	74.5	-9.0	87.7	-14.7
9	99.2	-1.4	142.0	20.2	105.8	1.1	100.5	0.5	131.6	0.8	73.8	-12.4	83.1	-17.8
10	98.8	-1.3	139.8	9.5	105.1	0.6	100.3	-3.5	133.9	4.0	73.3	-10.2	82.0	-15.6
11	99.0	-1.6	143.3	15.2	105.2	0.0	100.2	-0.5	128.9	1.2	72.2	-15.0	82.5	-15.0
12	99.8	-0.5	145.6	16.8	105.1	0.5	100.0	-0.7	130.9	-1.4	78.0	-9.0	83.3	-13.8
21年1月	97.4	-1.8	122.3	-2.1	102.2	-1.7	100.1	-0.6	131.6	1.7	75.1	-7.3	82.0	-12.9
2	96.7	-2.6	122.1	-2.1	101.9	-1.6	99.6	-5.1	131.2	0.5	74.3	-6.4	82.7	-11.6
3	97.5	-1.9	124.4	-6.1	102.3	-1.6	100.9	-1.2	131.6	-1.6	73.2	-4.2	78.1	-16.0
4	97.6	-2.1	116.8	-9.5	102.1	-3.5	100.5	-1.1	133.3	1.2	74.9	-3.4	80.0	-12.7
5	95.9	-3.7	119.8	-10.3	99.6	-5.6	100.8	0.6	123.9	-3.5	73.0	-4.5	83.8	-8.8

区 分	金融・保険業		飲食店、宿泊業		医療、福祉		教育、学習支援業		複合サービス事業		サービス業	
	前年比	前年比	前年比	前年比	前年比	前年比	前年比	前年比	前年比	前年比	前年比	
平成15年												
16												
17	100.0		100.0		100.0		100.0		100.0		100.0	
18	87.8	-12.2	96.5	-3.5	97.1	-2.9	98.4	-1.6	101.8	1.9	96.6	-3.4
19	86.8	-1.1	98.0	1.6	101.3	4.3	97.0	-1.4	99.0	-2.8	91.4	-5.4
20	85.1	-2.0	97.9	-0.1	101.9	0.6	100.1	3.2	95.9	-3.1	87.7	-4.0
20年5月	85.2	-0.1	96.9	2.5	98.9	-0.2	99.7	4.6	94.6	-4.4	93.0	6.0
6	85.2	-0.6	97.2	2.5	100.0	-1.6	99.9	4.3	98.7	-3.8	88.0	-1.1
7	84.7	-0.2	95.9	4.7	101.7	0.9	103.3	6.6	95.6	-3.4	86.9	-3.8
8	87.3	0.8	100.4	-1.6	101.4	-0.2	98.4	1.4	96.3	-0.9	87.1	-7.8
9	85.1	-0.4	95.1	-7.6	103.2	0.8	101.0	2.6	96.4	-4.0	88.1	-1.3
10	84.5	-6.5	97.6	-1.1	102.7	0.9	101.8	3.9	93.9	-4.6	86.3	-2.5
11	83.3	-2.2	101.1	-1.1	103.1	1.2	102.4	7.9	94.2	-4.8	86.0	-9.7
12	85.0	-2.3	97.0	-3.3	103.8	2.3	101.5	4.5	93.2	-5.0	84.8	-3.9
21年1月	83.3	-2.3	100.4	1.9	103.1	1.6	97.7	0.3	96.1	-1.3	82.8	-5.4
2	77.3	-8.5	96.8	1.0	102.2	0.0	98.6	-0.2	98.7	0.5	79.2	-10.2
3	81.5	-4.8	98.5	6.6	102.5	0.4	103.5	3.8	100.1	5.3	83.8	-5.5
4	88.1	2.9	101.1	-5.0	103.1	1.4	102.6	5.7	98.8	1.9	79.2	-9.3
5	83.5	-2.0	98.8	2.0	100.8	1.9	99.0	-0.7	100.0	5.7	76.3	-18.0

第 2 - 1 表 実質賃金指数（現金給与総額）

（事業所規模 5 人以上）

（平成 17 年 = 100）

区 分	調査産業計		建設業		製造業		電気ガス水道業		情報通信業		運輸業		卸売・小売業	
	前年比	前年比	前年比	前年比	前年比	前年比	前年比	前年比	前年比	前年比	前年比	前年比	前年比	
平成15年	99.4	1.4	99.2	-9.5	96.4	0.0	95.5	-2.1						
16	100.0	0.6	106.7	7.6	97.6	1.2	98.2	2.8						
17	100.0	0.0	100.0	-6.3	100.0	2.5	100.0	1.8	100.0		100.0		100.0	
18	100.8	0.8	108.6	8.6	102.4	2.4	102.2	2.2	114.0	14.0	103.9	3.9	98.5	-1.5
19	96.7	-4.1	108.5	-0.1	107.1	4.6	104.0	1.8	116.8	2.5	112.2	8.0	91.2	-7.4
20	95.4	-1.3	104.8	-3.4	108.5	1.3	102.5	-1.4	105.8	-9.4	100.8	-10.2	83.7	-8.2
20年5月	79.5	-4.6	83.2	-14.6	90.8	1.7	75.2	-1.3	86.7	-3.1	82.9	-8.7	73.9	-12.0
6	119.1	-5.4	82.9	-23.7	141.2	-4.5	231.3	-3.8	105.8	-28.3	146.7	-10.9	85.9	-5.9
7	111.4	-2.2	111.5	-4.5	138.9	4.4	74.0	-3.1	89.9	-14.5	110.5	-12.1	111.6	-10.4
8	87.7	1.6	107.3	-4.9	92.9	-4.0	75.0	-1.7	112.9	26.9	92.1	-10.1	85.0	4.3
9	80.8	-1.5	108.9	7.7	88.2	-2.6	74.0	4.1	87.0	-4.1	80.4	-13.9	70.4	-11.7
10	81.7	-0.6	113.6	9.1	88.6	-3.3	74.5	-3.9	82.2	-8.8	79.2	-10.7	70.3	-10.0
11	83.4	-2.7	114.7	13.3	91.9	-4.1	76.8	-0.3	81.0	-9.1	79.7	-12.4	69.1	-20.5
12	173.8	5.0	174.7	13.7	190.8	5.8	237.2	-0.5	281.1	-17.3	183.4	-6.1	136.1	-0.4
21年1月	80.7	-4.5	108.4	32.7	82.7	-19.2	76.6	1.6	82.2	-5.2	76.2	-23.3	66.6	-13.1
2	80.1	-0.6	107.3	16.9	82.4	-10.5	82.4	2.2	82.7	-2.9	76.3	-11.4	65.6	-12.6
3	81.2	0.4	110.0	10.8	83.1	-8.8	78.1	0.1	82.5	-5.2	76.5	-11.1	64.3	-12.9
4	81.5	0.7	106.7	21.5	83.1	-10.0	79.8	2.8	82.2	-4.1	77.9	-7.2	67.0	-12.4
5	80.7	1.5	99.5	19.6	82.2	-9.5	79.6	5.9	82.0	-5.4	75.9	-8.4	70.4	-4.7

区 分	金融・保険業		飲食店、宿泊業		医療、福祉		教育、学習支援業		複合サービス事業		サービス業	
	前年比	前年比	前年比	前年比	前年比	前年比	前年比	前年比	前年比	前年比	前年比	
平成15年												
16												
17	100.0		100.0		100.0		100.0		100.0		100.0	
18	97.7	-2.3	95.2	-4.8	97.9	-2.1	105.6	5.6	94.6	-5.4	95.5	-4.5
19	88.8	-9.1	90.7	-4.7	92.1	-5.9	86.9	-17.7	90.6	-4.2	90.1	-5.7
20	84.4	-5.0	88.7	-2.2	94.5	2.6	95.8	10.2	88.2	-2.6	87.7	-2.7
20年5月	82.9	-9.2	79.9	-20.0	74.2	-3.1	68.1	1.2	73.3	-0.7	80.4	2.7
6	144.8	-2.6	109.1	1.8	118.7	10.2	156.5	-13.8	114.1	2.1	100.3	2.1
7	73.4	-21.5	80.8	-11.7	122.0	3.3	88.4	29.8	119.4	-8.5	93.0	-13.7
8	81.3	19.9	86.6	18.5	80.0	-0.5	78.0	21.3	74.2	-4.0	86.1	-7.0
9	64.8	-3.6	78.5	2.7	79.5	2.3	79.7	20.0	72.9	-5.8	77.8	-2.4
10	65.1	-12.7	88.6	18.0	79.6	4.2	82.6	23.5	72.5	-5.2	77.1	-3.9
11	75.8	-11.1	102.4	24.6	82.2	6.9	81.2	23.8	73.6	-2.9	78.1	-7.4
12	152.7	0.6	119.0	33.6	189.9	5.8	235.9	25.5	153.5	4.6	121.0	-9.0
21年1月	75.5	9.9	101.9	26.9	86.2	13.9	81.0	16.9	71.6	-4.1	74.1	-24.6
2	76.2	17.4	96.8	26.4	85.4	9.5	81.7	17.6	75.5	-6.1	71.9	-9.1
3	77.8	10.2	97.3	24.1	86.4	14.0	84.6	20.7	73.4	-0.8	76.7	-6.5
4	77.0	14.8	102.5	21.2	89.8	14.5	85.1	22.1	68.5	-10.1	69.0	-13.0
5	77.8	-6.2	103.4	29.4	85.6	15.4	85.0	24.8	70.4	-4.0	69.2	-13.9

第 2 - 1 表 実質賃金指数（現金給与総額）

（事業所規模 30 人以上）

（平成 17 年 = 100）

区 分	調査産業計		建設業		製造業		電気ガス水道業		情報通信業		運輸業		卸売・小売業	
	前年比	前年比	前年比	前年比	前年比	前年比	前年比	前年比	前年比	前年比	前年比	前年比	前年比	
平成15年	99.1	5.1	102.6	5.4	95.0	0.5	94.8	-2.1						
16	99.7	0.6	94.9	-7.5	98.3	3.5	98.6	4.0						
17	100.0	0.3	100.0	5.4	100.0	1.7	100.0	1.4	100.0		100.0		100.0	
18	100.2	0.2	99.0	-1.0	102.8	2.8	98.7	-1.3	103.6	3.6	104.9	4.9	104.4	4.4
19	99.8	-0.4	106.4	7.5	105.5	2.6	101.3	2.6	117.7	13.6	106.0	1.0	98.8	-5.4
20	97.4	-2.4	121.9	14.6	105.7	0.2	100.0	-1.3	120.0	2.0	93.7	-11.6	85.7	-13.3
20年5月	82.0	-2.1	108.5	10.3	86.5	-1.7	73.4	-1.3	90.8	1.8	74.5	-9.6	78.9	-12.2
6	134.3	-6.1	111.2	13.5	143.6	-9.1	225.9	-2.1	102.3	-20.1	154.2	-11.5	95.8	-18.0
7	114.2	-1.0	149.8	46.9	138.0	6.6	72.3	-3.1	102.2	-8.2	97.2	-14.4	116.2	-15.4
8	82.9	-6.0	118.6	-8.1	86.0	-5.7	73.2	-1.7	132.9	46.9	86.7	-10.1	73.8	-17.6
9	79.2	4.1	115.7	16.5	83.9	-2.9	72.3	-4.1	99.9	7.9	71.5	-15.2	70.8	-19.7
10	79.2	-3.5	114.5	5.9	84.8	-2.2	72.7	-4.0	92.9	1.2	71.4	-10.5	70.1	-17.4
11	83.2	-3.9	134.7	29.0	88.7	-3.6	75.0	-0.3	90.8	0.6	70.9	-15.5	70.2	-21.9
12	180.6	1.5	181.8	14.1	195.7	8.2	231.5	-0.6	356.3	-2.6	170.3	-11.9	128.9	4.4
21年1月	80.7	-7.7	117.2	12.0	81.3	-18.8	74.8	1.6	92.8	0.2	68.1	-29.3	77.1	-5.5
2	78.3	4.9	118.6	14.3	80.2	-8.0	80.5	2.3	93.4	1.9	67.1	-15.5	73.7	-9.0
3	79.1	-3.5	124.8	11.1	80.4	-7.4	76.3	0.1	94.1	-0.6	67.6	-11.1	70.1	-13.6
4	79.8	-2.9	108.2	0.7	80.0	-8.9	77.9	2.8	94.8	0.6	68.6	-9.5	71.2	-11.2
5	77.6	-5.4	105.6	-2.7	78.8	-8.9	77.7	5.9	86.1	-5.2	66.8	-10.3	74.6	-5.4

区 分	金融・保険業		飲食店、宿泊業		医療、福祉		教育、学習支援業		複合サービス事業		サービス業	
	前年比	前年比	前年比	前年比	前年比	前年比	前年比	前年比	前年比	前年比	前年比	
平成15年												
16												
17	100.0		100.0		100.0		100.0		100.0		100.0	
18	86.2	-13.8	95.9	-4.1	97.3	-2.7	98.4	-1.6	99.9	-0.1	99.4	-0.6
19	95.2	10.4	99.7	4.0	93.8	-3.6	97.5	-0.9	95.3	-4.6	88.7	-10.8
20	85.7	-10.0	101.7	2.0	91.7	-2.2	97.7	0.2	90.3	-5.2	81.8	-7.8
20年5月	99.0	-12.4	91.1	-6.7	73.7	-2.5	74.8	2.3	78.3	-7.1	79.9	5.4
6	150.3	-21.3	133.1	17.9	108.4	-3.0	199.0	-2.8	138.8	-2.9	101.3	11.9
7	71.8	4.5	90.5	-7.7	127.0	2.5	75.8	2.4	92.3	-6.2	78.6	-28.9
8	66.5	-3.3	92.8	-5.5	76.5	-5.9	72.0	-1.1	78.9	-3.7	77.8	-19.1
9	65.6	4.4	92.7	-8.8	75.7	-1.7	74.5	0.4	79.8	-7.9	71.8	-4.5
10	65.8	-9.5	91.2	-3.4	76.0	-0.8	75.9	2.7	77.7	-7.5	70.6	-6.0
11	88.3	-21.2	115.5	9.6	80.3	4.4	76.3	5.5	79.8	-4.8	73.1	-13.4
12	149.5	4.7	131.5	13.6	174.9	-3.5	224.1	1.3	130.7	-5.8	121.8	-11.2
21年1月	64.3	4.9	96.8	2.9	85.7	12.6	72.5	-1.5	76.3	-7.3	69.6	-16.6
2	60.0	-10.8	91.6	1.2	78.5	0.5	73.5	-6.0	78.2	-6.5	67.0	-9.7
3	64.3	-6.4	92.8	-3.7	78.1	2.1	77.1	1.7	79.6	-0.1	71.5	-6.7
4	68.4	0.1	95.9	-5.6	83.3	6.4	77.0	4.5	78.6	-3.9	67.1	-8.6
5	65.0	-34.3	93.7	2.9	78.0	5.8	74.1	-0.9	78.8	0.6	64.8	-18.9

第2-2表 実質賃金指数（きまって支給する給与）

（事業所規模5人以上）

（平成17年=100）

区分	調査産業計		建設業		製造業		電気ガス水道業		情報通信業		運輸業		卸売・小売業	
	前年比	前年比	前年比	前年比	前年比	前年比	前年比	前年比	前年比	前年比	前年比	前年比	前年比	
平成15年	97.7	1.5	97.3	-7.0	97.1	1.5	97.9	-0.7						
16	99.2	1.5	104.9	7.8	97.4	0.3	99.0	1.1						
17	100.0	0.8	100.0	-4.7	100.0	2.7	100.0	1.0	100.0		100.0		100.0	
18	100.6	0.6	102.0	2.0	102.2	2.2	102.3	2.3	116.6	16.6	103.7	3.7	101.2	1.2
19	97.6	-3.0	107.8	5.7	105.9	3.6	103.3	1.0	117.1	0.4	106.3	2.5	94.7	-6.4
20	95.5	-2.2	105.5	-2.1	104.8	-1.0	102.4	-0.9	108.2	-7.6	94.7	-10.9	85.6	-9.6
20年5月	93.6	-3.1	89.5	-14.7	105.3	1.9	101.2	-1.4	108.3	-7.2	96.1	-8.8	87.3	-7.0
6	92.8	-5.4	89.3	-17.5	105.4	0.5	102.2	-2.2	111.0	-6.1	96.4	-13.2	85.4	-9.1
7	96.0	-2.0	107.3	-0.6	103.2	-5.3	99.5	-3.2	103.3	-12.8	95.1	-8.9	85.5	-10.3
8	95.0	-0.5	110.0	8.5	102.1	-4.3	100.9	-1.7	104.0	-10.3	91.8	-8.1	84.4	-8.4
9	96.0	-1.3	116.9	7.7	103.7	-2.6	99.5	-4.2	105.3	-10.5	92.0	-13.9	83.2	-10.7
10	97.4	-0.4	122.4	9.3	104.3	-3.1	100.3	-3.8	107.0	-8.8	91.9	-10.0	83.1	-9.9
11	96.8	-1.0	118.7	9.0	103.9	-3.7	103.4	-0.3	105.4	-9.1	92.4	-12.5	81.6	-12.7
12	98.2	1.1	125.7	13.6	103.9	-2.7	102.8	1.7	107.0	-9.6	90.8	-11.5	83.9	-10.4
21年1月	94.1	0.2	114.6	31.0	96.5	-8.6	103.2	1.7	107.0	-4.0	88.2	-10.5	76.0	-13.5
2	95.4	0.2	115.5	16.9	96.9	-8.5	111.0	2.3	107.7	-2.9	88.6	-11.3	77.0	-13.2
3	96.3	0.6	118.4	11.5	97.3	-9.2	105.2	0.2	107.2	-5.5	88.8	-6.3	75.8	-13.1
4	95.8	0.1	106.7	13.0	97.3	-9.9	107.4	2.9	106.9	-4.1	90.2	-7.2	79.0	-11.5
5	95.0	1.5	107.0	19.6	95.9	-8.9	107.2	5.9	99.0	-8.6	87.7	-8.7	78.3	-10.3

区分	金融・保険業		飲食店、宿泊業		医療、福祉		教育、学習支援業		複合サービス事業		サービス業	
	前年比	前年比	前年比	前年比	前年比	前年比	前年比	前年比	前年比	前年比	前年比	
平成15年												
16												
17	100.0		100.0		100.0		100.0		100.0		100.0	
18	97.0	-3.0	95.2	-4.8	98.7	-1.3	104.4	4.4	96.2	-3.8	96.0	-4.0
19	85.3	-12.1	88.7	-6.8	95.3	-3.4	87.6	-16.1	97.2	1.0	93.8	-2.3
20	82.2	-3.6	84.0	-5.3	96.9	1.7	97.7	11.5	93.5	-3.8	91.3	-2.7
20年5月	84.2	-3.4	81.7	-17.3	92.6	-2.9	89.1	1.4	92.6	-1.7	92.9	3.6
6	81.0	-5.5	79.8	-19.2	92.9	-3.9	89.4	1.1	95.3	4.5	89.5	-2.6
7	81.6	-2.3	80.8	-3.7	98.7	3.2	106.6	22.8	91.9	-8.7	90.0	-4.4
8	81.4	-2.5	84.5	14.2	97.6	2.0	101.9	21.0	91.5	-7.2	89.6	-4.8
9	80.3	-3.6	78.0	2.1	99.0	2.2	104.3	20.3	91.7	-7.1	91.3	-1.6
10	80.5	-13.0	90.7	18.1	99.2	4.1	107.1	22.5	91.6	-2.9	90.7	-3.6
11	81.3	0.7	95.1	18.6	99.3	3.8	106.2	23.8	93.0	-3.7	90.7	-6.2
12	81.0	0.7	93.9	21.2	101.6	7.5	106.6	23.5	94.9	-2.4	90.5	-2.4
21年1月	93.5	9.9	104.1	26.8	101.9	7.9	105.9	16.8	89.8	4.9	84.3	-8.5
2	94.3	17.4	99.0	26.4	106.5	10.2	106.9	20.4	91.3	4.9	84.6	-9.0
3	95.6	9.4	99.5	27.9	106.4	12.6	110.0	20.0	92.8	-1.1	88.7	-6.2
4	95.0	14.3	104.9	22.5	108.5	12.7	111.3	23.5	86.9	-9.1	81.2	-11.8
5	96.3	14.4	105.7	29.4	106.7	15.2	111.3	24.9	89.2	-3.7	81.5	-12.3

第 2 - 2 表 実質賃金指数（きまって支給する給与）

（事業所規模30人以上）

（平成17年 = 100）

区 分	調査産業計		建設業		製造業		電気ガス水道業		情報通信業		運輸業		卸売・小売業	
	前年比	前年比	前年比	前年比	前年比	前年比	前年比	前年比	前年比	前年比	前年比	前年比	前年比	
平成15年	98.2	3.7	95.7	-1.7	95.7	1.7	96.9	-0.7						
16	99.8	1.6	97.4	1.8	98.0	2.4	98.5	1.7						
17	100.0	0.2	100.0	2.7	100.0	2.0	100.0	1.5	100.0		100.0		100.0	
18	100.2	0.2	101.0	1.0	102.3	2.3	99.5	-0.5	106.2	6.2	103.7	3.7	103.8	3.8
19	100.2	0.0	112.1	11.0	103.9	1.6	100.6	1.1	119.9	12.9	98.0	-5.5	100.2	-3.5
20	97.2	-3.0	127.0	13.3	101.6	-2.2	99.7	-0.9	122.2	1.9	86.7	-11.5	85.6	-14.6
20年5月	97.5	-1.5	123.1	10.2	101.6	-1.6	98.5	-1.5	121.0	1.9	87.5	-9.5	89.3	-11.9
6	97.1	-3.5	126.2	13.4	101.9	-2.4	99.6	-2.0	123.5	1.1	88.2	-12.0	86.6	-15.3
7	96.3	-4.3	128.4	16.3	99.9	-4.8	97.0	-3.1	119.1	-3.1	87.5	-10.9	84.8	-16.8
8	95.0	-4.6	127.5	15.3	98.9	-4.4	98.3	-1.7	118.7	-1.5	83.3	-10.3	83.4	-17.0
9	95.7	-4.4	131.1	16.3	100.4	-2.8	97.0	-4.1	122.2	-0.5	82.5	-14.9	80.1	-19.6
10	96.3	-3.4	130.0	6.0	101.4	-2.0	97.7	-3.8	123.8	1.2	83.8	-10.4	78.9	-17.6
11	96.9	-3.5	135.0	13.8	101.1	-3.0	100.7	-0.3	121.0	0.5	83.3	-15.3	79.3	-16.7
12	97.1	-1.9	137.3	17.1	101.1	-2.0	100.1	1.6	122.0	-1.1	81.6	-13.5	80.9	-14.1
21年1月	95.7	-2.6	133.1	12.2	96.5	-5.4	100.5	1.7	123.7	1.3	79.9	-14.5	81.2	-11.8
2	95.1	-4.0	134.6	14.3	95.9	-6.8	108.1	2.3	124.5	1.9	78.7	-15.6	82.1	-10.4
3	96.0	-3.2	141.6	11.1	95.8	-7.5	102.5	0.2	125.3	-0.8	79.3	-9.6	78.8	-13.9
4	95.7	-3.5	122.7	0.7	95.3	-8.8	104.6	2.9	126.3	0.6	80.6	-9.4	79.9	-11.5
5	94.0	-3.6	119.6	-2.8	93.5	-8.0	104.3	5.9	114.8	-5.1	78.4	-10.4	83.2	-6.8

区 分	金融・保険業		飲食店、宿泊業		医療、福祉		教育、学習支援業		複合サービス事業		サービス業	
	前年比	前年比	前年比	前年比	前年比	前年比	前年比	前年比	前年比	前年比	前年比	
平成15年												
16												
17	100.0		100.0		100.0		100.0		100.0		100.0	
18	87.6	-12.4	96.1	-3.9	97.3	-2.7	98.8	-1.2	102.6	2.6	97.8	-2.2
19	88.8	1.4	97.3	1.2	97.6	0.3	97.9	-0.9	105.9	3.2	91.3	-6.6
20	84.9	-4.4	95.4	-2.0	96.3	-1.3	99.0	1.1	99.8	-5.8	85.7	-6.1
20年5月	85.1	-0.2	94.4	0.5	93.7	-2.4	99.1	2.4	97.7	-7.0	91.3	4.3
6	84.5	-3.4	93.0	-0.7	93.8	-4.3	98.1	0.9	102.0	-6.4	85.5	-3.7
7	83.3	-4.0	92.1	-8.1	94.8	-2.2	100.5	2.6	98.5	-7.7	83.2	-7.6
8	85.0	-3.2	94.9	-5.3	94.3	-2.7	95.4	-0.7	98.2	-3.6	83.0	-11.0
9	83.9	-4.4	91.1	-10.7	96.3	-1.6	98.7	0.5	99.3	-8.1	84.7	-4.8
10	83.9	-9.7	94.4	-3.5	96.6	-0.8	100.4	2.7	97.0	-7.4	83.7	-5.8
11	83.1	-4.5	100.2	-1.1	97.5	-0.1	100.9	5.5	99.4	-4.8	84.1	-11.0
12	84.3	-4.0	95.6	-3.9	98.8	2.5	100.9	3.8	98.8	-7.1	82.7	-5.4
21年1月	82.3	-4.7	100.2	2.8	101.0	4.3	96.0	-1.3	95.1	-7.2	82.0	-5.7
2	76.5	-10.9	94.9	1.4	99.9	1.6	97.3	-2.7	97.6	-5.9	79.3	-9.8
3	80.4	-8.3	96.2	1.3	99.4	2.3	102.2	2.0	99.4	0.0	83.3	-6.1
4	87.5	0.3	99.4	-3.9	100.8	3.5	101.9	4.3	98.0	-3.8	79.5	-8.5
5	83.1	-2.4	97.1	2.9	98.9	5.5	98.0	-1.1	98.1	0.4	76.7	-16.0

第 3 - 1 表 労働時間指数（総実労働時間）

（事業所規模 5 人以上）

（平成 17 年 = 100）

区 分	調査産業計		建設業		製造業		電気ガス水道業		情報通信業		運輸業		卸売・小売業	
	前年比	前年比	前年比	前年比	前年比	前年比	前年比	前年比	前年比	前年比	前年比	前年比	前年比	
平成15年	98.7	0.3	89.9	-8.3	101.1	2.8	93.6	-2.5						
16	100.0	1.3	103.6	15.2	99.6	-1.4	100.5	7.4						
17	100.0	0.0	100.0	-3.4	100.0	0.4	100.0	-0.5	100.0		100.0		100.0	
18	100.8	0.8	104.9	4.9	99.1	-0.9	96.5	-3.5	103.9	3.8	98.3	-1.7	102.4	2.4
19	99.6	-1.2	108.1	3.1	101.5	2.4	94.4	-2.2	106.9	2.9	106.3	8.1	96.8	-5.5
20	97.4	-2.2	104.2	-3.6	100.2	-1.3	97.5	3.3	102.1	4.5	98.0	-7.8	93.6	-3.3
20年5月	95.2	-1.7	91.9	-5.7	97.5	1.1	93.3	-2.0	99.1	-5.2	100.7	-1.3	94.1	0.9
6	99.5	-3.1	102.2	-7.8	104.9	-0.8	100.9	4.5	101.9	-5.4	102.6	-4.8	94.8	-2.2
7	99.9	-1.0	101.2	-10.0	101.8	-2.4	107.1	8.2	103.3	-4.4	99.5	-3.9	97.2	-2.9
8	94.5	-3.8	98.0	-6.8	95.8	-2.0	91.5	-8.7	102.9	-5.0	95.0	-10.5	94.6	-2.0
9	97.7	-1.7	109.0	-1.2	101.0	-1.9	96.4	14.6	99.7	-5.1	95.2	-13.4	94.1	-4.6
10	99.6	-1.7	114.5	-0.5	100.6	-1.9	106.9	2.5	102.9	-3.8	93.8	-11.8	92.5	-4.6
11	96.8	-6.1	111.1	0.0	102.2	-3.8	90.3	-9.4	101.3	-5.9	93.3	-14.1	90.6	-10.4
12	96.7	-3.9	109.0	-2.3	98.2	-4.8	90.8	2.4	103.5	-1.2	92.5	-15.9	91.8	-9.6
21年1月	88.1	-2.2	95.0	8.9	79.5	-10.4	96.5	4.6	97.2	-1.5	92.6	-7.4	85.5	-4.3
2	94.1	-5.1	109.2	1.0	92.3	-10.7	93.0	-8.1	101.8	-1.1	93.5	-8.0	90.8	-4.9
3	95.2	-3.5	109.9	-3.3	89.3	-13.0	101.2	5.4	106.1	0.9	94.9	-3.8	89.1	-3.0
4	98.9	-2.2	99.4	-4.8	95.8	-8.8	104.7	1.2	105.7	2.1	98.6	-4.7	96.2	-0.5
5	91.2	-4.2	91.3	-0.7	87.0	-10.8	88.5	-5.1	91.7	-7.5	92.9	-7.7	89.7	-4.7

区 分	金融・保険業		飲食店、宿泊業		医療、福祉		教育、学習支援業		複合サービス事業		サービス業	
	前年比	前年比	前年比	前年比	前年比	前年比	前年比	前年比	前年比	前年比	前年比	
平成15年												
16												
17	100.0		100.0		100.0		100.0		100.0		100.0	
18	104.4	4.4	99.7	-0.2	101.4	1.4	100.0	0.0	99.4	-0.6	100.9	0.8
19	103.1	-1.2	91.1	-8.6	97.9	-3.5	94.8	-5.2	104.2	4.8	100.4	-0.5
20	99.6	-3.4	84.1	-7.7	95.3	-2.7	104.5	10.2	103.1	-1.1	98.7	-1.7
20年5月	102.5	0.8	82.4	-17.8	93.6	-6.7	97.4	1.8	100.6	4.1	97.8	2.1
6	100.2	-6.5	76.8	-25.1	97.4	-5.1	107.7	8.8	108.5	-0.4	102.6	-0.2
7	105.0	-3.0	81.2	9.9	97.7	0.9	118.5	16.5	108.0	-1.7	100.3	-0.7
8	98.2	-6.7	88.7	12.6	92.4	-7.7	92.4	-1.1	98.8	4.4	95.4	-5.1
9	100.8	0.2	78.3	0.6	92.9	-2.4	112.4	22.0	102.8	1.4	98.4	-0.8
10	98.6	-7.4	92.7	5.5	96.6	-2.1	122.1	18.5	106.0	1.0	99.0	-2.3
11	97.3	-11.1	95.5	19.5	89.4	-10.0	103.9	1.8	98.1	-9.7	97.5	-7.2
12	96.5	-4.7	94.6	17.7	93.0	-2.6	105.0	12.3	105.6	2.2	98.0	-2.3
21年1月	93.6	0.6	100.9	26.4	92.0	-0.1	95.5	4.7	92.0	-0.9	87.4	-4.8
2	92.7	-6.9	96.7	28.4	94.3	-4.4	103.7	3.4	97.5	-8.7	89.5	-11.2
3	98.9	0.2	95.5	18.3	98.6	-0.7	114.5	18.3	102.2	0.1	91.6	-9.1
4	99.2	-5.2	105.0	25.7	101.1	0.1	117.5	10.5	102.8	4.0	95.4	-6.5
5	93.4	-8.9	105.6	28.2	92.0	-1.7	103.2	6.0	93.2	-7.4	90.3	-7.7

第 3 - 1 表 労働時間指数（総実労働時間）

（事業所規模30人以上）

（平成17年 = 100）

区 分	調査産業計		建設業		製造業		電気ガス水道業		情報通信業		運輸業		卸売・小売業	
	前年比	前年比	前年比	前年比	前年比	前年比	前年比	前年比	前年比	前年比	前年比	前年比	前年比	
平成15年	100.1	1.6	95.7	2.8	101.8	3.7	93.5	2.5						
16	100.8	0.7	98.6	3.0	100.0	-1.7	100.3	7.2						
17	100.0	-0.8	100.0	1.5	100.0	-0.1	100.0	-0.2	100.0		100.0		100.0	
18	100.1	0.1	101.0	1.0	99.0	-1.0	99.4	-0.6	101.7	1.7	99.8	-0.1	100.9	0.9
19	99.8	-0.3	112.0	10.9	101.6	2.6	95.1	-4.3	109.1	7.3	99.9	0.1	94.1	-6.7
20	98.3	-1.5	128.3	14.6	100.3	-1.3	97.4	2.4	102.5	-6.0	99.1	-0.8	86.5	-8.1
20年5月	97.4	-0.3	119.0	19.8	97.5	2.1	93.2	-4.0	102.0	-4.0	98.7	0.0	89.0	-7.2
6	101.2	-1.6	129.9	12.4	106.0	-0.7	100.8	2.8	101.5	-6.3	101.4	1.9	87.7	-8.7
7	101.1	-0.7	133.6	14.4	102.4	-1.4	107.0	8.2	104.1	-6.4	104.2	4.6	89.9	-5.1
8	95.6	-4.3	116.4	6.5	94.9	-3.2	91.4	-8.6	103.9	-6.7	100.5	-3.1	88.7	-6.6
9	98.3	-0.7	136.4	17.6	101.4	-2.2	96.3	14.6	101.7	-6.0	96.8	-2.2	84.8	-10.5
10	99.3	-1.6	136.1	10.1	100.6	-0.9	106.8	2.5	103.4	-5.2	99.3	-1.8	80.9	-9.9
11	97.1	-5.7	137.8	12.7	103.9	-1.8	90.2	-9.4	101.0	-6.0	94.8	-8.0	80.6	-13.2
12	96.4	-4.0	134.8	8.5	99.4	-3.7	90.7	2.4	99.9	-6.5	93.1	-10.3	81.8	-11.9
21年1月	88.6	-3.9	109.7	7.3	80.1	-7.2	96.4	4.6	96.7	-5.7	98.8	-1.2	83.7	-6.7
2	93.8	-5.6	120.0	-6.3	93.6	-9.5	92.9	-8.1	98.2	-2.0	96.0	-4.3	87.0	-0.1
3	94.6	-4.9	124.8	-6.4	89.5	-12.2	101.0	5.4	105.5	1.1	99.3	1.7	85.9	-3.3
4	100.4	-2.0	110.9	-15.8	96.6	-8.9	104.6	1.2	108.8	3.6	103.2	0.7	93.5	5.5
5	91.3	-6.3	100.8	-15.3	86.8	-11.0	88.4	-5.2	91.5	-10.3	98.3	-0.4	88.2	-0.9

区 分	金融・保険業		飲食店、宿泊業		医療、福祉		教育、学習支援業		複合サービス事業		サービス業	
	前年比	前年比	前年比	前年比	前年比	前年比	前年比	前年比	前年比	前年比	前年比	
平成15年												
16												
17	100.0		100.0		100.0		100.0		100.0		100.0	
18	100.8	0.8	95.8	-4.2	100.6	0.6	103.2	3.2	101.1	1.1	100.6	0.5
19	99.9	-0.9	98.0	2.3	98.1	-2.5	109.7	6.3	103.8	2.7	99.1	-1.5
20	99.2	-0.7	98.1	0.1	95.8	-2.3	116.1	5.8	103.9	0.1	97.0	-2.1
20年5月	98.9	1.4	96.8	5.4	95.0	-4.8	116.5	2.3	101.7	1.1	97.7	-0.1
6	99.8	-3.9	94.3	0.3	95.8	-5.4	124.3	7.4	109.3	1.5	100.3	-0.3
7	103.1	0.9	94.5	-2.9	97.5	-2.5	123.7	4.1	105.3	-0.9	99.9	0.0
8	100.0	-4.4	97.8	-5.1	94.6	-5.4	103.0	-4.7	101.5	-0.2	94.4	-7.9
9	101.5	8.9	92.8	-7.7	95.0	1.3	119.5	16.8	107.5	0.8	96.0	0.4
10	102.3	-1.4	99.2	0.4	98.2	-1.4	130.2	6.8	102.6	-3.4	99.1	-1.2
11	96.1	-8.7	103.6	-0.6	91.1	-8.2	110.4	-6.0	104.2	-2.4	94.8	-9.3
12	95.7	-1.1	101.6	-4.3	94.0	-1.8	111.9	4.0	106.2	-1.7	97.1	-0.7
21年1月	93.5	0.8	99.3	-2.9	93.2	-1.0	97.7	-9.0	90.5	-5.1	88.4	-1.7
2	91.5	-5.1	94.1	-0.1	96.0	-0.5	101.9	-9.7	90.4	-16.5	86.1	-12.1
3	97.9	-2.5	93.8	-3.3	97.8	0.1	116.8	2.5	100.2	2.0	86.6	-11.0
4	101.7	-1.5	100.4	-2.0	105.0	5.2	118.5	-1.2	101.2	-5.2	96.1	-3.2
5	92.1	-6.9	98.1	1.3	95.0	0.0	102.2	-12.3	88.8	-12.7	87.9	-10.0

第 3 - 2 表 労働時間指数（所定内労働時間）

（事業所規模 5 人以上）

（平成 17 年 = 100）

区 分	調査産業計		建設業		製造業		電気ガス水道業		情報通信業		運輸業		卸売・小売業	
		前年比		前年比		前年比		前年比		前年比		前年比		前年比
平成15年	99.0	-0.2	89.9	-8.7	101.3	1.4	95.9	-1.3						
16	99.8	0.8	100.0	11.1	99.6	-1.8	100.2	4.5						
17	100.0	0.2	100.0	0.1	100.0	0.3	100.0	-0.2	100.0		100.0		100.0	
18	100.4	0.4	100.9	0.9	99.2	-0.8	97.8	-2.2	99.5	-0.5	100.0	0.0	101.7	1.7
19	99.1	-1.3	104.3	3.4	102.2	3.0	95.3	-2.6	102.5	3.0	102.0	2.0	96.0	-5.6
20	97.1	-2.0	102.4	-1.8	101.3	-0.9	97.1	1.9	99.8	-2.6	96.4	-5.5	91.6	-4.6
20年5月	94.8	-2.1	91.5	-2.2	98.7	1.1	93.3	-3.2	96.8	-3.6	97.5	-1.6	92.1	-1.1
6	99.4	-3.3	101.1	-6.3	106.6	-0.7	101.0	3.2	100.4	-4.3	99.3	-4.0	93.2	-3.6
7	99.7	-0.9	99.2	-9.0	103.1	-2.0	107.1	7.1	101.9	-2.3	98.6	-2.9	94.9	-4.5
8	94.6	-3.4	96.4	-4.9	96.8	-1.3	91.2	-8.5	100.3	-3.6	95.0	-7.5	92.6	-3.5
9	97.6	-0.9	106.8	1.4	102.8	-1.1	96.3	13.3	98.3	-3.5	95.7	-7.1	91.6	-6.4
10	99.3	-1.3	112.5	-0.7	101.8	-1.1	105.6	0.7	102.0	-1.4	92.6	-8.6	90.6	-5.8
11	96.9	-5.4	108.0	0.8	104.4	-2.3	89.5	-10.9	99.6	-4.7	93.0	-10.0	89.4	-10.9
12	97.0	-2.7	105.3	-3.4	100.9	-2.9	90.1	0.6	101.4	-0.1	93.9	-9.2	90.3	-9.2
21年1月	88.7	-0.4	90.3	4.8	82.4	-6.8	91.9	-0.8	94.7	-1.0	92.9	-4.3	85.6	-1.7
2	94.8	-3.8	104.2	-1.8	96.7	-6.5	91.1	-9.0	97.1	-2.8	95.4	-2.1	90.8	-3.5
3	95.6	-2.1	102.6	-8.3	94.1	-7.8	97.4	2.5	102.0	0.9	94.4	-1.5	88.3	-1.6
4	99.5	-1.1	96.8	-6.8	100.8	-5.3	101.8	-1.5	104.0	3.8	99.7	-0.9	95.1	1.3
5	91.7	-3.3	90.0	-1.6	91.0	-7.8	85.1	-8.8	90.6	-6.4	94.4	-3.2	88.5	-3.9

区 分	金融・保険業		飲食店、宿泊業		医療、福祉		教育、学習支援業		複合サービス事業		サービス業	
		前年比		前年比		前年比		前年比		前年比		前年比
平成15年												
16												
17	100.0		100.0		100.0		100.0		100.0		100.0	
18	103.5	3.5	99.5	-0.5	101.4	1.4	101.4	1.4	98.8	-1.2	100.1	0.1
19	103.5	0.0	94.1	-5.4	97.7	-3.6	95.7	-5.6	102.1	3.3	100.4	0.3
20	101.3	-2.1	85.8	-8.8	95.2	-2.6	103.9	8.6	101.0	-1.1	99.8	-0.6
20年5月	104.4	1.2	84.7	-18.6	93.2	-6.9	96.6	0.0	99.4	4.1	97.9	1.6
6	102.2	-5.5	79.1	-25.7	97.1	-5.1	107.1	6.5	106.3	-1.5	103.8	0.5
7	107.1	-2.5	82.8	8.5	97.7	1.1	117.4	14.6	105.6	0.2	102.6	0.9
8	100.0	-6.4	90.9	11.8	92.4	-7.7	94.3	-1.3	96.6	4.7	97.4	-3.2
9	102.8	0.8	79.6	-0.4	93.0	-2.3	109.8	21.3	101.1	3.5	100.4	1.1
10	100.6	-3.2	93.7	3.4	96.6	-2.0	119.1	15.7	105.1	2.5	101.2	0.5
11	98.4	-10.6	95.4	16.8	89.5	-9.7	102.0	-0.6	95.2	-10.6	99.6	-5.2
12	98.6	-3.9	95.0	16.1	93.1	-2.5	104.5	10.6	102.8	3.8	100.1	0.3
21年1月	94.3	0.3	101.8	24.4	92.7	1.2	94.5	2.9	92.0	1.4	88.6	-3.2
2	93.0	-8.6	97.8	25.9	95.0	-3.2	100.7	1.3	97.7	-6.8	90.1	-11.1
3	99.5	0.0	96.7	17.4	99.4	0.1	113.6	15.6	101.7	1.9	92.0	-7.5
4	99.3	-6.8	106.0	22.7	101.6	0.8	113.0	6.1	102.7	-2.0	96.0	-6.2
5	92.4	-11.5	106.8	26.1	92.1	-1.2	99.3	2.8	93.3	-6.1	90.7	-7.4

第 3 - 2 表 労働時間指数（所定内労働時間）

（事業所規模30人以上）

（平成17年 = 100）

区 分	調査産業計		建設業		製造業		電気ガス水道業		情報通信業		運輸業		卸売・小売業	
	前年比	前年比	前年比	前年比	前年比	前年比	前年比	前年比	前年比	前年比	前年比	前年比	前年比	
平成15年	99.4	0.5	94.7	-4.1	101.8	2.2	96.7	-1.3						
16	100.5	1.1	98.5	4.1	100.0	-1.8	100.6	3.8						
17	100.0	-0.5	100.0	1.5	100.0	0.1	100.0	-0.5	100.0		100.0		100.0	
18	100.0	0.0	100.6	0.6	99.0	-1.0	100.8	0.8	102.8	2.8	100.7	0.7	100.5	0.5
19	99.7	-0.3	107.7	7.1	103.0	4.0	96.6	-4.2	104.3	1.5	100.4	-0.3	93.3	-7.2
20	98.2	-1.5	117.1	8.7	102.2	-0.8	97.8	1.2	101.3	-2.9	97.6	-2.8	85.4	-8.5
20年5月	97.0	-0.8	110.4	14.3	99.0	2.1	94.0	-4.4	100.0	-2.1	96.1	-4.9	87.7	-7.5
6	101.1	-1.9	119.9	7.0	108.3	-0.5	101.7	1.7	100.2	-4.5	98.8	-2.1	86.8	-8.8
7	101.1	-0.9	122.6	9.1	104.3	-0.9	107.8	7.1	102.6	-4.1	101.8	0.4	88.7	-5.9
8	95.7	-4.2	106.8	2.1	96.8	-2.2	91.8	-8.5	102.5	-3.5	99.6	-4.0	87.6	-7.1
9	98.1	-0.7	123.1	12.0	103.4	-2.1	96.9	13.3	101.1	-2.9	95.6	-3.0	83.1	-11.3
10	99.0	-1.6	123.2	6.1	102.5	-0.3	106.3	0.7	103.4	-1.6	96.6	-4.6	79.8	-10.4
11	97.2	-5.6	122.9	7.0	106.9	-0.7	90.1	-11.0	101.1	-3.2	93.1	-9.3	79.8	-13.5
12	97.3	-2.8	120.2	2.8	103.0	-1.6	90.7	0.6	100.7	-3.3	94.8	-6.5	80.8	-12.2
21年1月	89.4	-2.6	96.5	2.4	83.7	-3.8	92.5	-0.8	96.8	-3.0	98.7	-0.2	82.5	-7.2
2	95.1	-3.9	108.1	-8.8	98.9	-5.6	91.7	-9.0	96.9	-2.2	97.2	-0.8	85.8	-0.9
3	95.7	-3.3	105.5	-13.0	95.1	-7.5	98.1	2.5	103.8	1.3	97.7	1.5	84.1	-3.8
4	102.2	0.1	103.8	-14.8	102.8	-4.5	102.5	-1.5	108.2	5.8	103.5	2.3	92.0	5.6
5	92.8	-4.3	96.5	-12.6	91.6	-7.5	85.7	-8.8	91.6	-8.4	99.1	3.1	87.2	-0.6

区 分	金融・保険業		飲食店、宿泊業		医療、福祉		教育、学習支援業		複合サービス事業		サービス業	
	前年比	前年比	前年比	前年比	前年比	前年比	前年比	前年比	前年比	前年比	前年比	
平成15年												
16												
17	100.0		100.0		100.0		100.0		100.0		100.0	
18	101.7	1.6	97.0	-3.1	100.8	0.8	100.1	0.1	101.0	0.9	100.5	0.5
19	99.7	-2.0	100.9	4.0	98.1	-2.7	105.9	5.8	101.3	0.3	100.4	-0.1
20	100.1	0.4	100.7	-0.2	95.9	-2.2	113.7	7.4	102.8	1.5	98.6	-1.8
20年5月	99.8	0.6	99.7	5.1	95.1	-4.9	113.4	4.5	101.1	3.4	98.7	-0.2
6	100.5	-3.7	97.7	0.9	95.9	-5.1	120.8	8.7	108.0	2.8	102.3	-0.1
7	104.4	2.1	96.6	-4.1	97.6	-2.4	123.0	6.2	104.3	1.9	102.4	0.8
8	101.5	-2.8	100.8	-5.8	94.7	-5.4	101.2	-4.0	100.7	1.1	96.4	-7.2
9	103.0	11.1	94.7	-8.8	95.2	1.4	117.1	20.7	106.9	3.4	98.1	1.7
10	103.9	0.7	101.5	-0.2	97.9	-1.9	126.5	7.7	103.4	-1.2	101.5	0.4
11	97.2	-7.6	104.5	-2.2	91.3	-8.1	107.6	-6.3	102.5	-3.0	96.8	-8.7
12	97.5	0.5	103.9	-3.9	94.2	-2.1	111.2	5.9	105.3	2.7	99.8	1.2
21年1月	95.2	2.0	103.4	-1.5	93.6	-0.7	97.2	-7.0	92.1	-0.9	90.7	0.7
2	93.0	-3.8	98.5	0.6	96.3	-0.4	101.0	-7.0	91.3	-13.9	87.8	-11.3
3	99.6	-0.5	98.4	-0.1	98.4	0.4	117.3	4.3	101.1	4.3	88.7	-9.3
4	103.0	-0.2	105.4	-1.6	105.2	5.2	117.7	0.3	102.7	-2.3	98.1	-2.4
5	93.0	-6.8	102.6	2.9	95.0	-0.1	101.4	-10.6	90.4	-10.6	89.4	-9.4

第3 - 3表 労働時間指数（所定外労働時間）

（事業所規模5人以上）

（平成17年 = 100）

区 分	調査産業計		建設業		製造業		電気ガス水道業		情報通信業		運輸業		卸売・小売業	
	前年比	前年比	前年比	前年比	前年比	前年比	前年比	前年比	前年比	前年比	前年比	前年比	前年比	
平成15年	93.2	8.2	94.4	4.8	95.8	27.5	61.6	-18.3						
16	102.9	10.5	189.2	100.4	97.8	2.1	105.3	71.0						
17	100.0	-3.2	100.0	-47.2	100.0	0.6	100.0	-5.1	100.0		100.0		100.0	
18	109.2	9.2	196.9	96.9	99.5	-0.5	73.7	-26.3	145.5	45.5	82.9	-17.1	121.3	21.3
19	110.0	0.7	190.1	-3.5	93.0	-6.5	80.0	8.5	147.4	1.3	142.9	72.4	120.0	-1.1
20	104.2	-5.3	104.7	-44.9	87.1	-6.3	111.7	39.6	122.0	-17.2	114.1	-20.2	165.3	37.8
20年5月	104.2	4.9	51.5	-72.5	83.9	1.9	98.6	28.1	120.3	-15.0	128.9	1.3	168.1	70.3
6	102.8	0.1	85.7	-49.2	86.1	-1.5	106.4	40.6	115.2	-13.3	131.0	-9.5	149.5	54.6
7	105.0	-1.1	109.0	-40.1	86.6	-8.6	114.2	32.3	114.7	-19.0	110.1	-10.1	183.2	52.7
8	94.0	-11.3	91.1	-51.5	83.6	-10.9	105.0	-8.9	124.6	-16.5	98.4	-28.2	169.4	46.4
9	102.2	-12.4	115.1	-50.8	81.3	-11.1	106.1	45.7	111.0	-17.5	95.5	-42.6	186.5	57.7
10	105.6	-7.4	106.8	-18.9	87.7	-9.2	137.5	38.6	109.3	-21.4	105.8	-28.9	165.4	36.7
11	97.0	-16.6	144.6	-25.9	76.0	-21.2	111.2	23.7	115.2	-15.4	98.0	-35.5	134.6	6.9
12	92.2	-22.2	165.3	7.3	67.8	-27.3	109.8	38.6	120.2	-10.7	85.3	-48.2	146.9	-16.2
21年1月	79.0	-25.6	205.1	154.5	46.6	-48.8	189.3	108.0	115.6	-8.6	93.7	-25.8	77.3	-54.8
2	82.7	-26.9	225.4	81.3	42.9	-58.2	132.0	3.2	145.3	11.1	82.6	-40.1	86.4	-39.7
3	88.9	-24.5	283.1	136.5	36.1	-67.0	176.0	46.9	143.0	0.1	101.9	-16.7	113.6	-32.1
4	88.9	-19.5	150.8	142.4	39.8	-55.4	164.0	44.9	114.1	-14.6	94.7	-27.0	129.5	-34.7
5	84.0	-19.4	108.5	110.7	42.1	-49.8	156.0	58.2	94.5	-21.4	85.5	-33.7	127.3	-24.3

区 分	金融・保険業		飲食店、宿泊業		医療、福祉		教育、学習支援業		複合サービス事業		サービス業	
	前年比	前年比	前年比	前年比	前年比	前年比	前年比	前年比	前年比	前年比	前年比	
平成15年												
16												
17	100.0		100.0		100.0		100.0		100.0		100.0	
18	123.1	23.1	104.6	4.6	100.1	0.0	77.2	-22.8	121.9	21.9	113.7	13.7
19	95.1	-22.7	22.6	-78.4	99.9	-0.2	84.8	9.8	182.9	50.0	99.7	-12.3
20	66.3	-30.3	30.1	33.2	92.0	-7.9	122.6	44.6	164.6	-10.0	79.6	-20.2
20年5月	65.7	-7.7	24.8	27.8	100.0	-4.2	119.7	40.2	140.3	-9.8	94.3	9.7
6	63.0	-26.8	20.8	-2.3	96.6	-11.2	125.3	59.6	174.2	18.0	81.8	-12.5
7	65.3	-17.3	29.9	60.8	88.6	-11.3	146.1	47.9	178.8	-35.5	62.0	-28.7
8	63.8	-16.1	27.2	37.4	85.4	-11.4	75.7	16.6	161.5	-8.8	62.5	-36.0
9	62.3	-14.7	29.8	32.4	79.8	-11.6	158.6	28.1	151.9	-35.6	65.0	-32.9
10	60.8	-61.1	40.0	68.1	90.3	-4.4	174.2	55.7	130.9	-32.7	62.3	-43.2
11	74.7	-22.8	50.2	85.9	78.1	-22.8	138.4	36.5	167.8	-8.7	62.7	-39.2
12	56.5	-26.0	45.7	50.8	77.2	-14.4	122.3	41.7	172.3	-30.2	63.1	-40.9
21年1月	80.6	11.9	45.0	75.8	61.1	-39.9	116.9	27.9	91.9	-43.6	65.4	-31.7
2	86.1	44.0	41.6	118.9	61.1	-43.4	162.3	33.1	83.8	-51.8	79.0	-11.5
3	87.5	6.6	39.6	40.4	61.1	-37.1	135.1	63.2	118.9	-33.8	85.2	-29.8
4	97.2	39.1	47.0	132.7	72.2	-28.6	201.3	74.9	105.4	-41.9	84.0	-11.8
5	112.5	71.2	45.0	81.5	80.6	-19.4	176.6	47.5	86.5	-38.3	82.7	-12.3

第3 - 3表 労働時間指数（所定外労働時間）

（事業所規模30人以上）

（平成17年 = 100）

区 分	調査産業計		建設業		製造業		電気ガス水道業		情報通信業		運輸業		卸売・小売業	
	前年比		前年比		前年比		前年比		前年比		前年比		前年比	
平成15年	108.8	20.9	110.3	15.6	101.8	29.6	52.4	-18.3						
16	104.9	-3.6	100.0	-9.3	101.1	-0.6	95.6	82.7						
17	100.0	4.6	100.0	0.0	100.0	-1.1	100.0	4.6	100.0		100.0		100.0	
18	101.1	1.1	105.7	5.7	99.0	-1.0	79.3	-20.7	93.3	-6.7	92.0	-8.0	111.3	11.3
19	100.0	-1.1	192.1	81.7	87.9	-11.2	77.8	-1.9	144.7	55.1	95.0	3.3	121.0	8.7
20	98.8	-1.2	344.2	79.2	80.7	-8.2	99.8	28.3	103.9	-28.2	108.3	14.0	133.0	9.9
20年5月	101.3	7.5	220.8	58.8	82.1	2.6	88.1	7.7	110.7	-18.8	115.7	43.5	146.7	6.8
6	101.1	4.0	243.7	57.4	82.7	-2.2	95.0	29.3	104.5	-19.9	117.6	33.0	126.3	-2.0
7	100.0	4.1	274.2	45.0	82.6	-6.7	102.0	32.5	106.6	-24.5	119.6	39.6	142.0	45.6
8	93.6	-5.6	206.9	5.6	75.2	-14.3	93.6	-9.1	105.9	-29.2	105.3	3.4	139.6	30.6
9	98.7	-2.5	414.7	67.9	81.0	-4.6	94.7	45.7	97.3	-28.8	103.5	3.0	179.5	35.8
10	101.7	-2.5	322.7	0.7	80.2	-9.8	122.7	38.5	93.7	-30.9	116.0	17.5	124.6	8.5
11	94.3	-6.6	501.3	73.4	72.9	-16.6	99.3	23.7	89.8	-28.7	105.0	0.3	92.3	-11.9
12	82.6	-20.6	452.7	91.0	63.0	-28.4	98.0	38.6	84.5	-31.2	80.1	-33.3	118.3	-6.9
21年1月	74.2	-23.9	484.6	47.5	43.9	-44.6	169.0	107.9	84.0	-29.0	98.2	-7.1	130.0	15.6
2	72.0	-30.6	451.9	28.7	40.5	-54.5	117.9	3.2	98.7	-4.9	86.3	-25.3	133.3	43.0
3	76.3	-28.6	682.7	31.7	33.8	-63.4	157.1	46.8	109.3	-3.0	108.7	3.5	160.0	3.2
4	72.0	-31.2	298.1	0.8	34.5	-60.9	146.4	44.8	101.3	-14.9	99.5	-10.4	153.3	-7.8
5	67.7	-33.2	203.8	-7.7	38.5	-53.1	139.3	58.1	79.3	-28.4	91.8	-20.7	123.3	-16.0

区 分	金融・保険業		飲食店、宿泊業		医療、福祉		教育、学習支援業		複合サービス事業		サービス業	
	前年比		前年比		前年比		前年比		前年比		前年比	
平成15年												
16												
17	100.0		100.0		100.0		100.0		100.0		100.0	
18	82.7	-17.3	69.0	-31.0	96.7	-3.3	206.5	106.5	103.5	3.5	101.3	1.3
19	102.7	24.2	51.0	-26.1	94.0	-2.8	233.9	13.3	167.3	61.6	82.1	-19.0
20	78.6	-23.5	52.9	3.7	86.4	-8.1	177.8	-24.0	115.0	-31.3	74.3	-9.5
20年5月	78.9	27.3	49.9	11.9	88.2	-2.0	196.7	-32.4	113.8	-34.3	82.3	-0.8
6	83.2	-11.3	43.7	-11.5	89.2	-14.8	211.1	-20.9	126.1	-28.8	72.8	-5.0
7	76.4	-22.8	54.4	19.6	88.0	-8.0	144.5	-33.8	113.0	-44.2	68.0	-11.3
8	68.9	-36.1	49.4	6.2	84.5	-5.4	144.2	-26.5	103.5	-34.5	68.6	-17.9
9	69.8	-31.1	55.2	11.3	81.2	-7.9	172.3	-36.2	101.7	-44.3	68.3	-18.1
10	69.6	-38.0	56.1	8.3	100.9	12.6	205.5	-20.0	79.3	-46.2	67.4	-24.4
11	69.5	-31.1	69.0	19.2	78.7	-13.4	163.8	-19.1	98.0	-30.1	67.1	-20.9
12	61.3	-31.8	57.5	-11.7	79.5	5.9	122.7	-34.2	86.3	-59.8	61.2	-29.7
21年1月	58.3	-27.3	41.9	-23.8	72.2	-13.7	102.9	-46.1	51.7	-64.9	57.5	-32.4
2	61.1	-30.0	36.8	-12.2	80.6	-12.4	122.9	-46.5	70.0	-53.9	63.2	-23.3
3	63.9	-36.6	34.2	-44.2	72.2	-11.4	80.0	-50.8	78.3	-37.3	59.4	-32.3
4	76.4	-21.2	36.1	-13.2	91.7	2.5	131.4	-30.7	65.0	-51.5	69.8	-13.9
5	75.0	-4.9	38.7	-22.4	94.4	7.0	117.1	-40.5	46.7	-59.0	67.9	-17.5

第4表 常用雇用指数

(事業所規模5人以上)

(平成17年 = 100)

区分	調査産業計		建設業		製造業		電気ガス水道業		情報通信業		運輸業		卸売・小売業	
	前年比	前年比	前年比	前年比	前年比	前年比	前年比	前年比	前年比	前年比	前年比	前年比	前年比	
平成15年	101.1	-0.5	110.3	2.5	103.7	-6.0	89.8	3.8						
16	99.6	-1.5	110.8	0.5	100.1	-3.5	87.1	-2.9						
17	100.0	0.4	100.0	-9.7	100.0	-0.1	100.0	14.8	100.0		100.0		100.0	
18	100.4	0.4	90.1	-9.9	100.9	0.9	98.4	-1.6	103.6	3.7	97.2	-2.9	102.1	2.1
19	98.4	-2.0	81.4	-9.7	98.2	-2.7	81.0	-17.7	112.7	8.7	95.7	-1.5	99.2	-2.8
20	98.0	-0.4	75.9	-6.7	97.1	-1.1	69.0	-14.8	113.0	0.3	96.0	0.3	95.8	-3.5
20年5月	98.2	-0.4	76.6	-5.9	97.2	-1.6	69.9	-27.5	112.9	-0.4	96.0	0.5	97.3	-1.3
6	97.8	-0.7	75.0	-6.8	96.6	-1.9	70.0	-27.8	112.6	-0.9	95.7	0.0	96.2	-2.1
7	98.3	-1.1	74.6	-9.2	97.0	-2.1	70.0	6.8	112.5	-1.2	97.0	1.7	96.3	-2.7
8	98.0	-0.2	72.9	-10.2	97.1	-2.0	69.7	6.3	112.0	-0.9	93.8	-1.6	96.3	0.5
9	98.5	0.2	74.0	-9.7	96.9	-2.0	69.7	7.3	111.3	-1.5	97.2	-0.1	96.1	-0.4
10	98.8	0.2	79.8	-1.2	96.4	-2.5	69.1	6.4	111.7	-1.3	96.7	0.0	95.6	-2.3
11	98.8	0.4	79.1	-0.3	96.1	-2.7	69.1	6.6	111.9	-1.2	96.5	0.4	95.1	-3.5
12	98.8	-0.1	78.5	-1.7	96.9	-2.4	69.1	6.2	113.8	0.5	95.4	-1.0	94.4	-4.3
21年1月	98.9	1.5	83.2	11.1	95.8	-3.2	70.0	8.0	114.2	0.4	94.9	-0.8	93.7	-2.3
2	98.1	0.4	81.3	9.0	94.2	-3.5	69.5	1.5	117.1	3.3	94.6	-0.9	93.0	-3.8
3	96.6	-0.2	81.5	9.2	92.8	-5.2	69.5	1.6	117.1	1.6	94.1	-2.1	90.9	-3.7
4	97.6	0.3	78.5	3.4	93.1	-3.5	69.0	-1.3	121.6	5.4	95.6	-1.2	92.2	-3.4
5	98.0	-0.2	80.9	5.6	92.7	-4.6	69.0	-1.3	121.6	7.7	96.0	0.0	91.8	-5.7

区分	金融・保険業		飲食店、宿泊業		医療、福祉		教育、学習支援業		複合サービス事業		サービス業	
	前年比	前年比	前年比	前年比	前年比	前年比	前年比	前年比	前年比	前年比	前年比	
平成15年												
16												
17	100.0		100.0		100.0		100.0		100.0		100.0	
18	100.5	0.5	107.6	7.6	101.1	1.1	100.8	0.8	111.8	11.8	100.1	0.1
19	99.2	-1.3	111.9	4.0	106.0	4.9	97.7	-3.0	85.1	-23.9	98.1	-2.0
20	102.5	3.3	106.8	-4.6	112.6	6.2	98.2	0.5	88.5	4.1	100.5	2.5
20年5月	100.6	0.3	101.1	-12.2	111.5	5.6	100.6	3.4	87.7	3.1	101.3	3.4
6	103.4	3.3	105.5	-7.5	112.0	4.5	97.6	0.8	88.2	6.2	101.0	3.2
7	103.7	3.9	108.9	-9.5	113.6	5.0	97.6	-0.7	89.0	4.8	101.0	2.2
8	103.9	5.3	109.8	-1.7	113.2	6.5	97.8	-1.8	88.6	3.6	101.5	1.7
9	106.5	10.1	109.8	2.7	114.1	5.3	97.9	1.6	90.2	2.6	101.8	2.5
10	104.8	7.4	106.1	2.4	115.4	5.0	98.1	-0.3	90.2	5.7	101.3	2.0
11	105.1	8.5	107.2	2.0	116.1	5.5	98.3	0.3	91.3	5.7	101.9	3.3
12	105.7	6.5	108.0	0.6	116.3	5.7	98.3	0.2	91.4	4.9	101.9	3.4
21年1月	104.4	5.3	108.2	0.9	117.1	7.8	99.1	1.2	87.4	2.3	103.7	5.2
2	104.1	4.0	108.2	-1.1	117.2	6.4	99.5	1.6	87.1	0.7	102.0	3.0
3	104.2	4.1	106.2	1.2	115.9	6.4	94.3	-3.2	87.3	0.9	100.2	2.1
4	101.6	5.2	106.9	3.5	119.8	7.5	99.1	0.7	85.5	-2.1	100.8	1.9
5	99.6	-1.0	109.7	8.5	121.0	8.5	100.4	-0.2	85.3	-2.7	100.5	-0.8

第4表 常用雇用指数

(事業所規模30人以上)

(平成17年 = 100)

区分	調査産業計		建設業		製造業		電気ガス水道業		情報通信業		運輸業		卸売・小売業	
	前年比		前年比		前年比		前年比		前年比		前年比		前年比	
平成15年	96.5	0.0	111.3	-4.0	100.9	-5.4	128.3	3.8						
16	97.6	1.1	111.5	0.2	99.4	-1.5	102.5	-20.1						
17	100.0	2.4	100.0	-10.3	100.0	0.6	100.0	-2.4	100.0		100.0		100.0	
18	99.2	-0.8	87.6	-12.4	99.6	-0.4	98.2	-1.8	100.8	0.8	96.8	-3.2	95.7	-4.4
19	95.6	-3.6	66.5	-24.1	96.1	-3.6	96.3	-1.9	109.0	8.1	96.1	-0.8	93.2	-2.6
20	96.5	0.9	59.3	-10.7	97.3	1.2	102.2	6.1	108.0	-0.9	97.9	2.0	87.1	-6.5
20年5月	96.5	0.6	59.4	-12.0	97.2	0.8	103.3	7.2	108.7	-0.6	96.9	0.9	86.9	-7.1
6	96.4	0.7	58.2	-12.8	97.3	1.6	103.7	6.7	108.7	-0.9	96.9	1.8	86.7	-7.3
7	97.2	1.8	58.7	-10.1	97.8	1.9	103.7	7.6	108.6	-1.0	97.9	3.6	86.7	-5.9
8	97.1	1.5	57.5	-11.8	97.6	1.4	103.3	7.2	107.7	-1.3	97.9	2.1	87.1	-5.5
9	97.0	1.0	57.6	-10.3	97.3	1.0	103.3	8.1	107.9	-0.7	98.7	0.8	87.5	-5.1
10	96.8	0.9	57.5	-9.5	96.9	0.6	102.6	7.3	107.8	-1.0	98.7	2.3	86.6	-5.7
11	96.7	1.0	57.2	-9.7	96.3	0.3	102.6	7.3	107.5	-1.4	99.0	3.3	86.0	-6.3
12	96.4	0.7	56.4	-10.1	97.3	0.6	102.6	6.9	107.1	-1.4	98.6	1.0	82.7	-8.1
21年1月	96.7	0.8	68.6	8.0	96.1	-2.1	100.1	4.7	107.4	-1.1	98.4	1.5	82.2	-9.0
2	95.8	-0.2	68.5	9.3	95.0	-2.5	99.5	-1.5	107.1	-0.6	98.5	1.5	81.7	-8.8
3	93.7	-1.9	69.3	11.4	93.3	-4.3	99.5	-1.5	107.4	0.2	98.1	0.7	81.0	-7.3
4	96.0	-0.4	70.4	15.6	94.5	-2.0	98.8	-4.4	113.4	4.2	96.6	-2.5	81.5	-7.0
5	96.3	-0.2	70.4	18.5	94.3	-3.0	98.8	-4.4	113.7	4.6	97.1	0.2	81.3	-6.4

区分	金融・保険業		飲食店、宿泊業		医療、福祉		教育、学習支援業		複合サービス事業		サービス業	
	前年比		前年比		前年比		前年比		前年比		前年比	
平成15年												
16												
17	100.0		100.0		100.0		100.0		100.0		100.0	
18	97.1	-2.9	102.9	2.8	101.9	1.9	102.6	2.5	112.3	12.3	98.7	-1.3
19	89.3	-8.1	102.2	-0.7	105.9	3.9	104.8	2.3	50.9	-54.6	89.2	-9.6
20	85.3	-4.4	98.2	-3.9	113.6	7.3	107.7	2.8	55.3	8.4	92.6	3.9
20年5月	85.5	-7.0	97.7	-6.0	115.0	8.7	107.0	2.3	54.7	14.0	92.2	3.4
6	85.5	-6.1	96.8	-3.6	114.2	7.1	107.6	2.7	55.2	7.8	92.7	3.9
7	86.0	-3.3	99.6	-2.4	115.7	7.9	107.9	5.2	56.0	7.5	94.5	4.7
8	85.5	-3.2	98.3	-3.2	115.9	8.8	108.3	3.0	55.1	5.0	94.0	3.3
9	85.2	-1.4	97.9	-2.4	115.5	7.8	108.6	3.8	56.4	3.4	94.1	3.4
10	84.5	-4.1	96.3	-2.0	115.6	7.3	109.2	2.3	56.4	3.8	93.7	3.3
11	83.8	-2.5	99.1	-1.7	116.1	7.6	109.7	3.1	56.3	3.4	94.2	4.6
12	83.3	-3.2	100.4	0.6	116.0	7.3	109.8	3.1	57.0	3.6	94.7	5.4
21年1月	81.3	-5.5	100.5	1.5	115.9	8.0	110.5	4.0	46.8	-12.5	99.4	11.3
2	80.4	-7.2	99.7	1.1	116.4	6.9	110.6	3.9	46.3	-14.6	94.6	5.5
3	80.6	-6.6	96.8	-0.1	114.5	5.9	101.3	-4.3	46.5	-13.2	89.9	-0.7
4	81.1	-4.8	98.0	0.4	120.1	4.6	109.5	3.6	46.8	-14.3	92.4	0.7
5	80.4	-6.0	95.4	-2.4	121.3	5.5	112.1	4.8	47.3	-13.5	92.5	0.3

第 5 - 3 表 産業別労働者数

(単位: 人, %)

産 業	計						男			女		
	前調査	増加	減少	本調査	うちパートタイム		本調査	うちパートタイム		本調査	うちパートタイム	
	期間末			期間末	労働者数	比率	期間末	労働者数	比率	期間末	労働者数	比率
(事業所規模 5人以上)												
調査産業計	175,929	3,486	2,807	176,608	37,663	21.3	93,591	9,629	10.3	83,017	28,034	33.8
建設業	13,151	515	105	13,561	435	3.2	11,624	240	2.1	1,937	195	10.1
製造業	35,396	353	527	35,222	4,642	13.2	19,793	952	4.8	15,429	3,690	23.9
電気ガス水道業	734	0	0	734	14	1.9	594	14	2.4	140	0	0.0
情報通信業	3,226	38	37	3,227	404	12.5	2,015	51	2.5	1,212	353	29.1
運輸業	9,716	126	88	9,754	1,307	13.4	8,347	422	5.1	1,407	885	62.9
卸売・小売業	32,751	282	431	32,602	11,896	36.5	17,277	3,805	22.0	15,325	8,091	52.8
金融・保険業	5,559	34	144	5,449	612	11.2	2,380	5	0.2	3,069	607	19.8
飲食店, 宿泊業	10,410	860	582	10,688	5,795	54.2	4,405	1,315	29.9	6,283	4,480	71.3
医療, 福祉	30,810	485	176	31,119	4,966	16.0	8,246	642	7.8	22,873	4,324	18.9
教育, 学習支援業	12,082	219	62	12,239	1,253	10.2	6,187	339	5.5	6,052	914	15.1
複合サービス事業	2,944	75	81	2,938	74	2.5	1,818	15	0.8	1,120	59	5.3
サービス業	18,737	491	556	18,672	6,100	32.7	10,774	1,829	17.0	7,898	4,271	54.1
食料品・たばこ	6,806	90	125	6,771	1,698	25.1	2,582	400	15.5	4,189	1,298	31.0
衣服	4,276	1	61	4,216	612	14.5	631	22	3.5	3,585	590	16.5
木材	793	8	0	801	110	13.7	682	83	12.2	119	27	22.7
パルプ・紙	1,968	23	13	1,978	225	11.4	1,148	5	0.4	830	220	26.5
印刷	1,005	2	0	1,007	25	2.5	699	3	0.4	308	22	7.1
プラスチック	x	x	x	x	x	x	x	x	x	x	x	x
窯業・土石	827	6	1	832	276	33.2	380	135	35.5	452	141	31.2
鉄鋼	643	2	1	644	11	1.7	593	3	0.5	51	8	15.7
金属製品	1,162	3	3	1,162	86	7.4	830	0	0.0	332	86	25.9
一般機械	2,670	0	22	2,648	242	9.1	1,866	60	3.2	782	182	23.3
電気機器	4,998	28	48	4,978	183	3.7	3,667	26	0.7	1,311	157	12.0
情報通信機器	2,676	22	15	2,683	0	0.0	2,079	0	0.0	604	0	0.0
電子部品・デバイス	4,961	149	100	5,010	568	11.3	3,139	160	5.1	1,871	408	21.8
Fその他	1,817	19	137	1,699	154	9.1	1,143	11	1.0	556	143	25.7
卸売業	8,920	44	78	8,886	937	10.5	6,053	328	5.4	2,833	609	21.5
小売業	23,831	238	353	23,716	10,959	46.2	11,224	3,477	31.0	12,492	7,482	59.9
専門サービス業	2,460	60	4	2,516	129	5.1	1,822	25	1.4	694	104	15.0
学術・開発研究機関	x	x	x	x	x	x	x	x	x	x	x	x
娯楽	3,414	239	173	3,480	1,578	45.3	1,652	488	29.5	1,828	1,090	59.6
自動車整備業	1,088	5	0	1,093	20	1.8	928	6	0.6	165	14	8.5
機械等修理	Q											
その他	11,442	170	379	11,233	4,253	37.9	6,137	1,263	20.6	5,096	2,990	58.7
(事業所規模 30人以上)												
調査産業計	94,705	1,563	1,292	94,976	15,108	15.9	51,404	3,435	6.7	43,572	11,673	26.8
建設業	3,203	43	43	3,203	21	0.7	2,794	0	0.0	409	21	5.1
製造業	28,133	281	320	28,094	2,931	10.4	16,325	521	3.2	11,769	2,410	20.5
電気ガス水道業	734	0	0	734	14	1.9	594	14	2.4	140	0	0.0
情報通信業	2,079	20	14	2,085	92	4.4	1,647	3	0.2	438	89	20.3
運輸業	6,634	100	62	6,672	702	10.5	5,873	280	4.8	799	422	52.8
卸売・小売業	11,690	243	269	11,664	4,675	40.1	4,970	937	18.9	6,694	3,738	55.8
金融・保険業	1,627	20	34	1,613	146	9.1	827	5	0.6	786	141	17.9
飲食店, 宿泊業	3,805	71	172	3,704	1,750	47.2	1,657	485	29.3	2,047	1,265	61.8
医療, 福祉	20,182	353	142	20,393	1,481	7.3	6,820	354	5.2	13,573	1,127	8.3
教育, 学習支援業	7,301	195	24	7,472	809	10.8	4,556	262	5.8	2,916	547	18.8
複合サービス事業	858	10	0	868	34	3.9	572	15	2.6	296	19	6.4
サービス業	8,459	227	212	8,474	2,453	28.9	4,769	559	11.7	3,705	1,894	51.1
食料品・たばこ	4,739	26	68	4,697	1,047	22.3	1,788	185	10.3	2,909	862	29.6
衣服	3,625	1	40	3,586	234	6.5	610	22	3.6	2,976	212	7.1
木材	277	0	0	277	1	0.4	259	0	0.0	18	1	5.6
パルプ・紙	1,691	23	13	1,701	121	7.1	1,044	5	0.5	657	116	17.7
印刷	668	2	0	670	25	3.7	460	3	0.7	210	22	10.5
プラスチック	x	x	x	x	x	x	x	x	x	x	x	x
窯業・土石	x	x	x	x	x	x	x	x	x	x	x	x
鉄鋼	643	2	1	644	11	1.7	593	3	0.5	51	8	15.7
金属製品	707	3	3	707	13	1.8	539	0	0.0	168	13	7.7
一般機械	1,947	0	22	1,925	242	12.6	1,350	60	4.4	575	182	31.7
電気機器	4,326	28	48	4,306	183	4.2	3,107	26	0.8	1,199	157	13.1
情報通信機器	2,676	22	15	2,683	0	0.0	2,079	0	0.0	604	0	0.0
電子部品・デバイス	4,442	149	100	4,491	438	9.8	3,009	160	5.3	1,482	278	18.8
Fその他	1,303	19	8	1,314	154	11.7	886	11	1.2	428	143	33.4
卸売業	2,932	44	39	2,937	286	9.7	1,496	108	7.2	1,441	178	12.4
小売業	8,758	199	230	8,727	4,389	50.3	3,474	829	23.9	5,253	3,560	67.8
専門サービス業	944	6	4	946	26	2.7	813	25	3.1	133	1	0.8
学術・開発研究機関	x	x	x	x	x	x	x	x	x	x	x	x
娯楽	x	x	x	x	x	x	x	x	x	x	x	x
自動車整備業	x	x	x	x	x	x	x	x	x	x	x	x
機械等修理	Q											
その他	5,338	154	92	5,400	1,638	30.3	3,036	320	10.5	2,364	1,318	55.8

第6表 産業、就業形態別

現金給与総額 (事業所規模5人以上)

(単位：円)

産 業	一般労働者					パートタイム労働者				
	現金給与	きま	所 定	超 過	特 別	現金給与	きま	所 定	超 過	特 別
	総 額	ま	内	過	に	総 額	ま	内	過	に
	額	つ	給	給	給	額	つ	給	給	給
	給	と	与	与	と	給	と	与	与	と
	与	給	給	給	給	与	給	給	給	給
調査産業計	269,454	265,957	252,910	13,047	3,497	89,821	89,328	87,554	1,774	493
製造業	233,609	232,001	222,649	9,352	1,608	94,996	93,838	91,012	2,826	1,158
卸売・小売業	237,675	220,882	212,705	8,177	16,793	85,405	84,975	83,555	1,420	430
サービス業	239,606	239,409	223,487	15,922	197	88,964	88,964	87,523	1,441	0
(事業所規模30人以上)										
調査産業計	263,776	262,827	247,480	15,347	949	97,160	96,777	93,637	3,140	383
製造業	237,309	235,545	225,392	10,153	1,764	105,761	104,481	101,227	3,254	1,280
卸売・小売業	200,226	197,017	189,857	7,160	3,209	101,911	101,479	98,536	2,943	432
サービス業	221,755	221,706	205,662	16,044	49	82,381	82,381	79,477	2,904	0

出勤日数及び労働時間 (事業所規模5人以上)

(単位：日、時間)

産 業	一般労働者				パートタイム労働者			
	出 勤	総 実	所 定	所 定	出 勤	総 実	所 定	所 定
	日 数	労働	内	外	日 数	労働	内	外
	時	間	時	時	時	間	時	時
	間	時	間	間	間	時	間	間
調査産業計	19.3	155.7	147.5	8.2	17.4	95.5	94.0	1.5
製造業	17.9	146.1	140.0	6.1	17.7	115.3	112.8	2.5
卸売・小売業	21.2	164.5	156.6	7.9	19.9	98.3	96.8	1.5
サービス業	20.2	157.7	148.0	9.7	18.4	101.3	100.6	0.7
(事業所規模30人以上)								
調査産業計	18.9	151.0	143.9	7.1	17.3	102.4	100.4	2.0
製造業	17.6	144.8	138.8	6.0	17.4	118.3	115.3	3.0
卸売・小売業	20.6	148.4	143.6	4.8	19.6	114.1	112.2	1.9
サービス業	19.4	149.7	140.2	9.5	16.9	91.0	89.5	1.5

労働者数 (事業所規模5人以上)

(単位：人)

産 業	一般労働者				パートタイム労働者			
	前 調 査			本 調 査	前 調 査			本 調 査
	期 間 末	増	加 減	期 間 末	期 間 末	増	加 減	期 間 末
	少		少	少	少		少	少
調査産業計	138,810	1,605	1,524	138,945	37,119	1,881	1,283	37,663
製造業	30,733	299	452	30,580	4,663	54	75	4,642
卸売・小売業	20,841	132	266	20,706	11,910	150	165	11,896
サービス業	12,569	191	190	12,572	6,168	300	366	6,100
(事業所規模30人以上)								
調査産業計	79,594	1,098	821	79,868	15,111	465	471	15,108
製造業	25,173	249	259	25,163	2,960	32	61	2,931
卸売・小売業	7,002	124	135	6,989	4,688	119	134	4,675
サービス業	5,960	172	110	6,021	2,499	55	102	2,453



確報

全国結果

毎月勤労統計調査 平成21年5月分統計表

利用上の注意

- 1) 統計数値は、特に断りのない限り、事業所規模5人以上、常用労働者(パートタイム労働者を含む。)に関するものである。
- 2) 「前年比」は、対前年増減率(%)を掲載している。また、季節調整済指数の「前月比」は、対前月増減率(%)を掲載している。
「前年比」、「前年差」は、月次数の場合、前年同月と比較している。
- 3) 産業名で、電気・ガス業とあるのは、電気・ガス・熱供給・水道業のことである。また、サービス業とあるのは、サービス業(他に分類されないもの)のことである。
- 4) 入職(離職)率とは、前月末労働者数に対する月間入職(離職)者の割合(%)であり、パートタイム労働者比率とは、常用労働者に占めるパートタイム労働者の割合(%)のことである。
なお、入職(離職)者には、同一企業内での事業所間の異動者を含む。
- 5) 前年比などの増減率は、指数等により算出しており、実数で計算した場合と必ずしも一致しない。
- 6) 調査事業所の抽出替え等に伴い、指数、季節調整値等については、平成21年1月分確報公表時に過去に遡って改訂した。
- 7) 常用労働者とは、
 - ① 期間を定めずに、又は1か月を超える期間を定めて雇われている者
 - ② 日々又は1か月以内の期間を定めて雇われている者のうち、調査期間の前2か月間にそれぞれ18日以上雇われている者のいずれかに該当する者のことをいう。
- 8) パートタイム労働者とは、常用労働者のうち、
 - ① 1日の所定労働時間が一般の労働者より短い者
 - ② 1日の所定労働時間が一般の労働者と同じで1週の所定労働日数が一般の労働者より短い者のいずれかに該当する者のことをいう。また、一般労働者とは、常用労働者のうち、パートタイム労働者でない者のことをいう。

第1表 月間現金給与額

(事業所規模5人以上)

産 業	現金給与総額		きまつて支給				特別に支払われ			
			する給与		所定内給与		所定外給与		た給与	
	前年比		前年比		前年比		前年比		前年比	
調 査 産 業 計	円	%	円	%	円	%	円	%	円	%
	268,319	-2.5	260,391	-2.6	244,451	-1.6	15,940	-17.0	7,928	4.3
鉱 業	289,359	3.4	287,317	2.9	271,415	5.9	15,902	-29.9	2,042	117.0
建 設 業	329,724	-1.2	317,094	-1.9	297,598	-2.8	19,496	11.9	12,630	20.6
製 造 業	287,573	-5.8	281,737	-5.7	263,356	-1.5	18,381	-40.9	5,836	-15.2
電気・ガス業	453,551	1.8	446,926	0.8	393,324	-0.1	53,602	8.4	6,625	144.3
情報通信業	372,118	-5.9	359,354	-2.5	327,009	-2.3	32,345	-4.7	12,764	-52.9
運 輸 業	292,419	-1.4	278,506	-0.7	244,974	1.3	33,532	-13.6	13,913	-14.0
卸売・小売業	227,878	-1.6	221,121	-1.7	212,071	-1.3	9,050	-8.2	6,757	-0.3
金融・保険業	404,281	5.5	359,600	-2.4	332,845	-2.5	26,755	0.5	44,681	194.3
不 動 産 業	312,360	-6.9	307,120	-1.7	289,222	-2.3	17,898	8.9	5,240	-77.2
飲食店、宿泊業	120,820	-5.2	120,346	-4.8	114,755	-4.7	5,591	-7.5	474	-51.8
医療、福祉	262,049	0.1	258,223	0.1	242,810	0.7	15,413	-8.4	3,826	-2.0
教育、学習支援業	312,909	-1.4	307,577	-2.9	301,399	-2.8	6,178	-8.0	5,332	669.4
複合サービス事業	325,143	6.0	318,481	6.1	302,421	6.8	16,060	-4.6	6,662	-3.0
サービス業	255,987	-1.7	248,652	-1.7	232,887	-1.2	15,765	-8.2	7,335	2.4
事業所規模30人以上										
調 査 産 業 計	296,908	-2.8	285,894	-3.2	265,429	-1.7	20,465	-18.7	11,014	9.0
製 造 業	304,543	-6.5	297,491	-6.2	275,722	-1.6	21,769	-41.5	7,052	-16.0
卸売・小売業	243,687	-2.6	234,022	-2.3	222,728	-2.2	11,294	-3.1	9,665	-10.4
サービス業	259,536	-1.7	249,707	-2.4	231,038	-1.9	18,669	-7.9	8,829	16.1

毎月勤労統計調査の結果は、厚生労働省のWebページにも掲載されています。(http://www.mhlw.go.jp/)

第2表 月間実労働時間及び出勤日数

(事業所規模5人以上)

産 業	総実労働時間						出 勤 日 数	
	前年比		前年比		前年比		前年差	
	時間	%	時間	%	時間	%	日	日
調査産業計	137.9	-5.8	129.2	-4.8	8.7	-18.4	18.1	-0.9
鉱 業	150.4	-9.8	142.2	-7.5	8.2	-36.4	19.0	-1.5
建設業	156.2	-5.1	145.5	-5.2	10.7	-2.5	19.3	-1.0
製造業	141.2	-10.2	132.4	-6.7	8.8	-42.6	17.6	-1.2
電気・ガス業	144.3	-7.7	130.4	-8.1	13.9	-4.3	17.1	-1.4
情報通信業	150.3	-6.7	135.2	-6.3	15.1	-10.3	18.2	-1.1
運輸業	164.8	-3.9	144.3	-2.9	20.5	-11.0	19.3	-0.9
卸売・小売業	134.0	-2.6	128.0	-2.0	6.0	-12.3	18.7	-0.5
金融・保険業	144.7	-6.3	132.2	-6.3	12.5	-6.0	18.0	-1.2
不動産業	149.9	-3.5	140.0	-2.6	9.9	-15.2	19.1	-0.4
飲食店、宿泊業	107.4	-4.7	102.9	-4.4	4.5	-9.5	16.6	-0.7
医療、福祉	133.9	-2.6	128.2	-2.5	5.7	-5.1	18.1	-0.5
教育、学習支援業	122.3	-9.5	115.5	-10.1	6.8	2.4	16.3	-1.5
複合サービス事業	139.7	-6.9	132.6	-6.5	7.1	-12.3	17.6	-1.6
サービス業	140.8	-4.3	131.3	-3.6	9.5	-13.2	18.3	-0.8
事業所規模30人以上								
調査産業計	140.4	-6.3	130.2	-5.0	10.2	-21.4	18.0	-1.0
製造業	143.2	-10.2	133.2	-6.3	10.0	-42.2	17.5	-1.2
卸売・小売業	134.5	-3.2	127.8	-2.6	6.7	-12.7	18.9	-0.7
サービス業	137.9	-4.7	127.5	-3.8	10.4	-14.8	17.8	-1.0

第3表 常用雇用及び労働異動率

(事業所規模5人以上)

産 業	労働者総数						入 職 率		離 職 率	
	前年比		前年比		前年比		前年差		前年差	
	千人	%	千人	%	千人	%	%	ポイント	%	ポイント
調査産業計	44,005	-0.1	32,123	-1.2	11,882	2.7	2.14	-0.19	2.39	0.27
鉱 業	24	1.4	23	0.2	1	-2.6	1.06	-0.85	2.57	-0.98
建設業	2,546	0.4	2,431	0.3	116	9.9	1.90	-0.36	1.95	0.20
製造業	8,375	-2.6	7,236	-2.3	1,139	-3.7	1.18	-0.16	1.86	0.46
電気・ガス業	271	0.3	262	1.4	9	-19.9	0.67	-0.19	1.19	-0.12
情報通信業	1,485	-1.7	1,354	-0.7	131	0.9	1.09	-0.46	1.92	0.23
運輸業	2,615	-1.2	2,263	0.3	352	-10.7	1.42	-0.35	1.85	0.02
卸売・小売業	8,902	0.3	5,175	0.1	3,727	0.7	2.18	-0.28	2.47	0.11
金融・保険業	1,429	2.5	1,273	1.7	157	6.1	1.90	-0.01	1.78	0.16
不動産業	432	3.5	349	-2.2	83	10.7	2.09	-0.20	1.88	-0.39
飲食店、宿泊業	3,361	4.1	928	-4.8	2,433	8.5	4.89	-0.48	4.31	0.13
医療、福祉	5,167	4.4	3,826	4.2	1,341	4.9	2.25	-0.01	2.05	-0.16
教育、学習支援業	2,761	2.9	1,992	0.3	769	11.4	2.50	0.29	1.71	-0.01
複合サービス事業	675	2.5	598	5.9	78	-23.2	1.04	-0.26	1.02	-0.01
サービス業	5,962	-4.8	4,415	-6.6	1,548	0.5	2.57	-0.27	3.45	0.88
事業所規模30人以上										
調査産業計	26,347	-0.7	20,317	-1.4	6,030	2.0	1.86	-0.10	2.22	0.42
製造業	6,418	-2.3	5,726	-1.9	692	-4.6	1.10	-0.18	1.89	0.62
卸売・小売業	4,036	0.5	2,250	0.0	1,787	1.2	1.62	-0.13	1.90	0.01
サービス業	3,690	-7.4	2,688	-9.6	1,001	-0.5	2.89	-0.13	3.93	1.31

第4表 就業形態別月間現金給与額

(事業所規模5人以上)

産 業	現金給与総額		きまって支給				特別に支払われ	
			する給与		所定内給与		所定外給与	
	前年比		前年比		前年比		前年比	
一般労働者 調査産業計 (事業所規模30人以上)	円 % 333,587 -1.8 (355,166 -2.2)	円 % 322,859 -2.0 (341,021 -2.7)	円 % 302,106 -0.9 (315,620 -1.3)	円 % 20,753 -16.5 (25,401 -18.1)	円 % 10,728 6.1 (14,145 11.0)			
製造業 卸売・小売業 サービス業	316,793 -5.8 327,879 -0.7 311,175 -0.9	310,113 -5.7 316,507 -0.9 301,420 -1.0	289,614 -1.4 302,549 -0.5 281,289 -0.4	20,499 -41.6 13,958 -7.9 20,131 -7.2	6,680 -15.1 11,372 3.9 9,755 4.0			
パートタイム労働者 調査産業計 (事業所規模30人以上)	91,683 -1.9 (100,120 -2.9)	91,333 -1.8 (99,683 -2.7)	88,420 -1.5 (95,888 -2.1)	2,913 -8.7 (3,795 -15.2)	350 -26.2 (437 -36.8)			
製造業 卸売・小売業 サービス業	102,301 -4.3 89,574 -1.1 97,638 0.5	101,814 -4.2 89,200 -0.6 97,248 0.5	96,863 -3.7 86,939 -0.7 94,012 0.6	4,951 -13.2 2,261 0.8 3,236 -3.5	487 -22.1 374 -52.8 390 17.5			

第5表 就業形態別月間労働時間及び出勤日数

(事業所規模5人以上)

産 業	総実労働時間						出勤日数	
			所定内労働時間		所定外労働時間			
	前年比		前年比		前年比		前年差	
一般労働者 調査産業計 (事業所規模30人以上)	時間 % 155.8 -5.8 (154.2 -6.4)	時間 % 144.9 -4.7 (141.9 -4.9)	時間 % 10.9 -18.9 (12.3 -21.3)	日 18.9 -1.0 (18.6 -1.0)				
製造業 卸売・小売業 サービス業	146.6 -10.6 160.8 -3.1 157.3 -3.9	137.0 -6.9 152.2 -2.6 145.4 -3.3	9.6 -43.2 8.6 -11.8 11.9 -11.1	17.7 -1.3 19.8 -0.6 19.0 -1.0				
パートタイム労働者 調査産業計 (事業所規模30人以上)	89.2 -3.4 (93.8 -4.1)	86.7 -3.0 (90.7 -3.6)	2.5 -12.9 (3.1 -18.5)	15.6 -0.6 (16.1 -0.7)				
製造業 卸売・小売業 サービス業	107.1 -6.0 96.8 0.0 93.8 -2.1	103.1 -5.4 94.4 0.2 91.0 -1.7	4.0 -17.2 2.4 -8.3 2.8 -10.6	16.6 -0.8 17.1 -0.3 16.1 -0.4				

第6表 就業形態別労働異動率

(事業所規模5人以上)

産 業	入 職 率		離 職 率	
	前年差		前年差	
一般労働者 調査産業計 (事業所規模30人以上)	% ポイント 1.51 -0.14 (1.40 -0.06)	% ポイント 1.84 0.27 (1.89 0.50)		
製造業 卸売・小売業 サービス業	1.00 -0.11 1.66 -0.07 1.99 -0.07	1.64 0.50 1.65 -0.01 3.19 1.14		
パートタイム労働者 調査産業計 (事業所規模30人以上)	3.84 -0.46 (3.44 -0.32)	3.87 0.15 (3.34 0.03)		
製造業 卸売・小売業 サービス業	2.30 -0.50 2.89 -0.63 4.25 -0.95	3.25 0.25 3.60 0.23 4.20 0.04		

第7表 パートタイム労働者比率

(事業所規模5人以上)

産 業	パートタイム労働者比率	
	前年差	
調査産業計	% ポイント 27.00 1.19	
製造業 卸売・小売業 サービス業	13.60 -0.19 41.86 1.11 25.96 1.10	
事業所規模30人以上 調査産業計	22.89 1.30	
製造業 卸売・小売業 サービス業	10.78 -0.10 44.26 2.26 27.14 1.37	

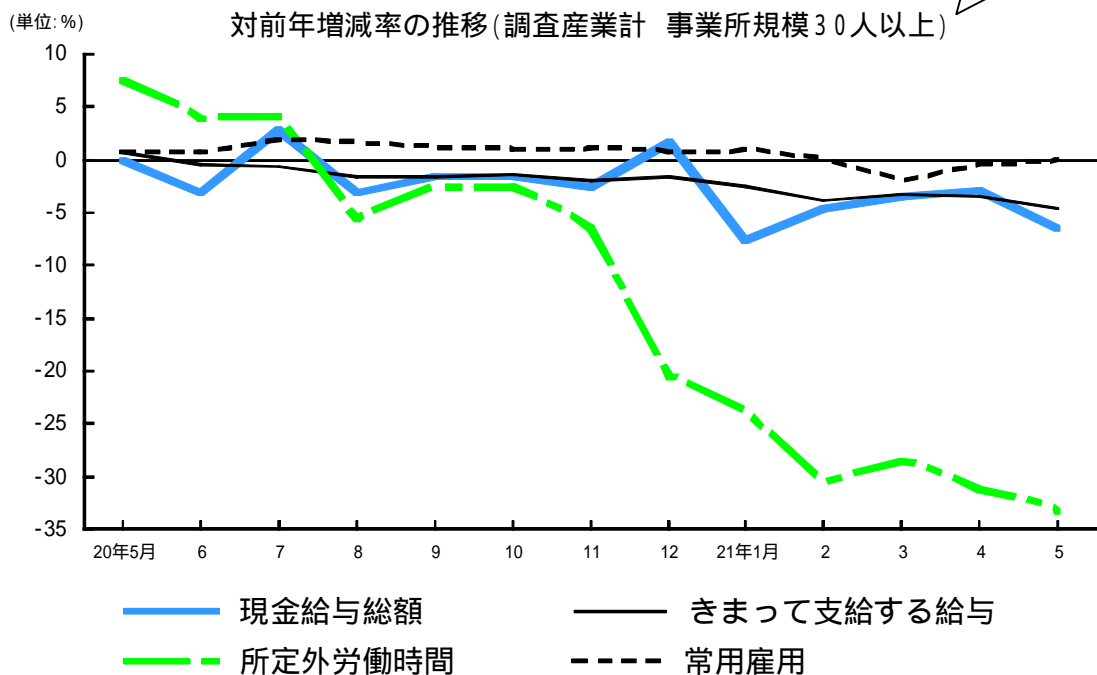
毎月勤労統計調査（通称「まいきん」） の調査結果は、広い分野で利用されています！

まいきんはいろいろ役立つ情報源

- 労働災害の休業補償、労働保険の保険給付額の改定で使用
- 失業給付の額の算定に使用
- 内閣府の「月例経済報告」（閣議報告）や「景気動向指数」に使われる
景気判断資料
- 民間企業の経営判断や賃金など労働条件決定の際の資料
- 民事事件、交通事故などの逸失利益補償額の算定資料

鳥取県の賃金・労働時間及び雇用の動き
対前年増減率の推移（調査産業計 事業所規模30人以上）

賃金、労働時間、雇用の毎月の動きがわかります！



毎月勤労統計調査についてのご理解とご協力をよろしくお願いいたします。

毎月勤労統計調査についてのお問い合わせは・・・

鳥取県企画部統計課産業労働担当

〒680-8570 鳥取市東町1-220 電話(0857)26-7107

ホームページアドレス

http://www.pref.tottori.jp/tokei1/toukei_index/index2.htm