

日野川地域森林計画書（第1回変更）

（日野川森林計画区）

樹立年月日	令和 6年12月26日
変更年月日(第1回)	令和 7年12月23日

計画期間	自	令和 7年 4月 1日
	至	令和17年 3月31日

鳥 取 県

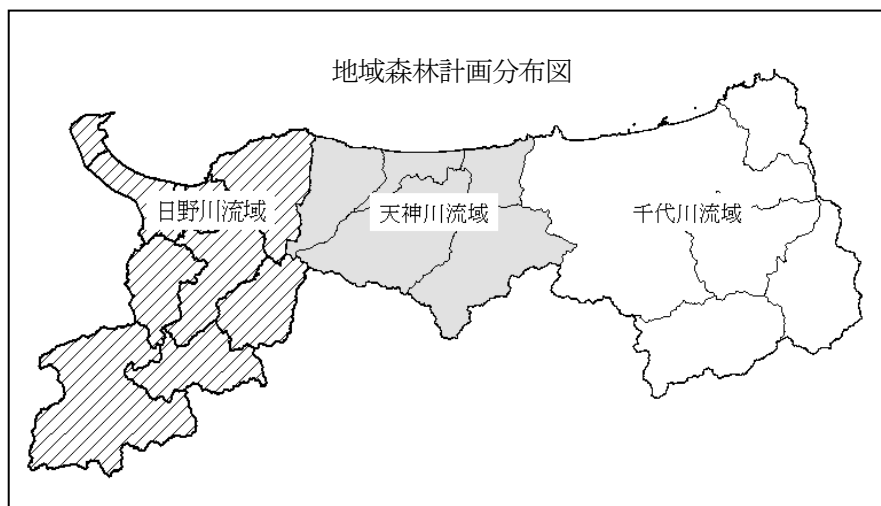
地域森林計画の変更について

- 1 変更の根拠
森林法第5条第5項の規定による地域の情勢の変化によるもの
- 2 変更の要旨
「Ⅱの第1 計画の対象とする森林の区域」
「Ⅱの第6の4 林道の開設又は拡張に関する計画」

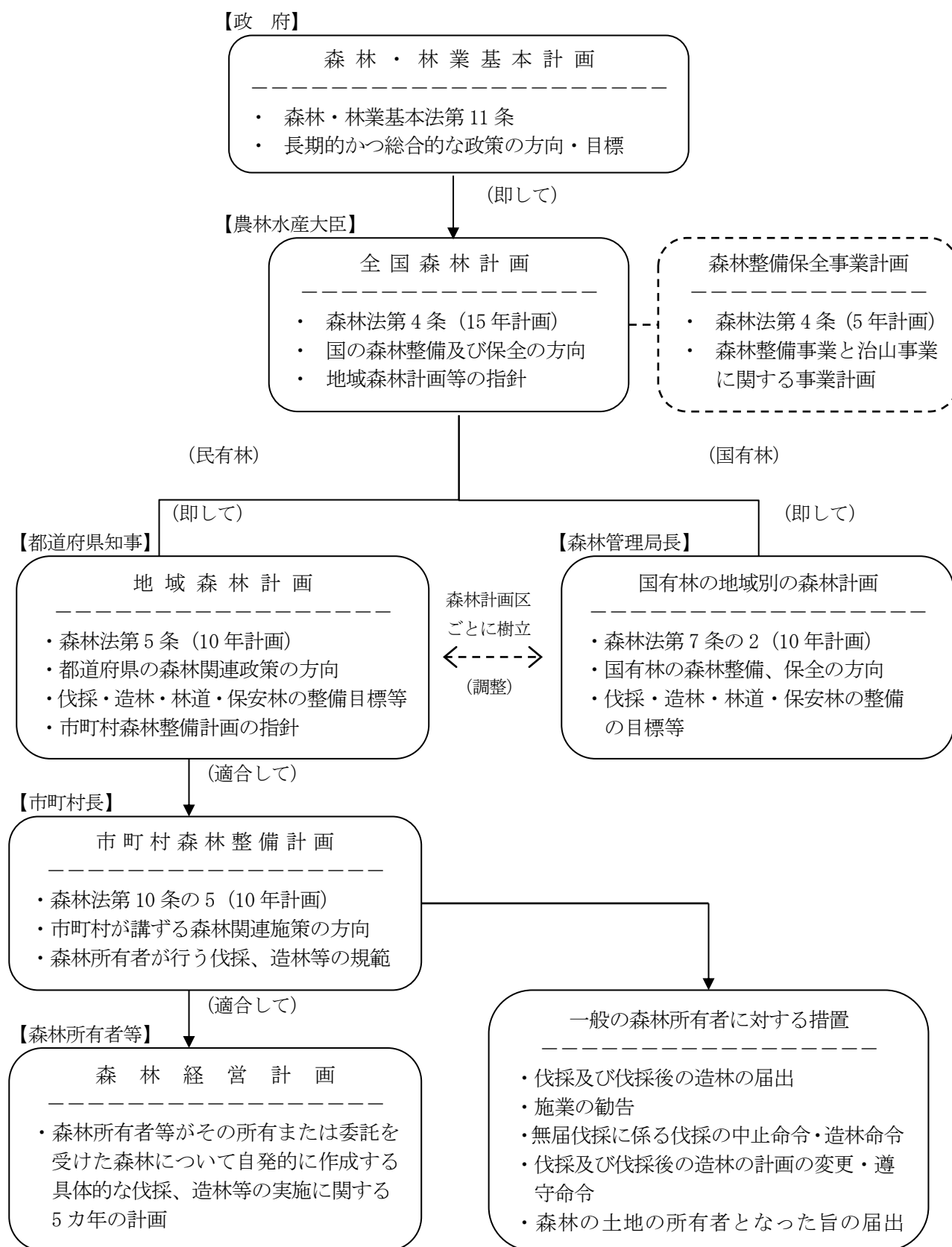
目 次

日野川地域森林計画区概況図.....	1
森林計画制度の体系図.....	2
Ⅰ 計画の大綱.....	3
Ⅱ 計画事項	3
第1 地域森林計画の対象とする森林の区域	3
第2 森林の整備及び保全に関する基本的な事項	4
第3 森林の整備に関する事項.....	4
第4 森林の保全に関する事項.....	4
第5 保健機能森林の区域の基準その他保健機能森林の整備に関する事項	4
第6 計画量等.....	4
1 間伐立木材積その他の伐採立木材積	4
2 間伐面積	4
3 人工造林及び天然更新別の造林面積	4
4 林道の開設又は拡張に関する計画	4
5 保安林整備及び治山事業に関する計画	6
6 要整備森林の所在及び面積並びに要整備森林について実施すべき森林施業の方法及び時期.....	6
第7 その他必要な事項.....	6

日野川地域森林計画区概況図



森林計画制度の体系図



※森林経営計画については、税制、金融、補助の特例が措置されている。

I 計画の大綱

令和6年12月26日樹立の地域森林計画のとおり

II 計画事項

第1 地域森林計画の対象とする森林の区域

(単位 面積: ha)

区 分		面 積	備 考
総 数		78,792.85	<p>1 地域森林計画の対象とする森林の区域は、森林計画図において表示する区域内の民有林とする。</p> <p>2 地域森林計画の対象とする森林においては、以下の事項が対象となる。</p> <p>(1) 森林法第10条の2第1項の開発行為の許可(保安林及び保安施設地区の区域内の森林並びに海岸法(昭和31年法律第101号)第3条の規定により指定された海岸保全区域内の森林を除く)</p> <p>(2) 森林法第10条の7の2第1項の森林の土地の所有者となった旨の届出</p> <p>(3) 森林法第10条の8第1項の伐採及び伐採後の造林の届出(保安林及び保安施設地区の区域内の森林を除く)</p> <p>3 森林計画図の縦覧場所 鳥取県農林水産部森林・林業振興局 鳥取県西部総合事務所農林局農林業振興課 鳥取県西部総合事務所日野振興センター日野振興局農林業振興課</p> <p>4 地域森林計画の対象に含めない森林</p> <p>(1) 近接する森林と森林施業上の関連を有しない森林(孤立し、かつ0.3ha以下の森林)</p> <p>(2) 都市計画法による市街化区域内の森林又は市街化区域と市街化調整区域の区域区分の定められていない都市計画区域において用途地域として定められている区域内の森林であって当該市街化区域又は用途地域として定められている区域外の森林と森林施業上の関連を有しない森林</p> <p>(3) 国又は地方公共団体が実施する事業により道路、鉄道、住宅用地、工業用地若しくは、農業用地等森林以外の用に供される森林</p>
市 町 村 別 内 訳	米 子 市	2,806.40	
	境 港 市	35.06	
	日 吉 津 村	6.92	
	大 山 町	8,621.99	
	南 部 町	8,541.57	
	伯 耆 町	8,680.07	
	日 南 町	29,176.63	
	日 野 町	11,699.93	
	江 府 町	9,224.28	

第2 森林の整備及び保全に関する基本的な事項

令和6年12月26日樹立の地域森林計画のとおり

第3 森林の整備に関する事項

令和6年12月26日樹立の地域森林計画のとおり

第4 森林の保全に関する事項

令和6年12月26日樹立の地域森林計画のとおり

第5 保健機能森林の区域の基準その他保健機能森林の整備に関する事項

令和6年12月26日樹立の地域森林計画のとおり

第6 計画量等

1 間伐立木材積その他の伐採立木材積

令和6年12月26日樹立の地域森林計画のとおり

2 間伐面積

令和6年12月26日樹立の地域森林計画のとおり

3 人工造林及び天然更新別の造林面積

令和6年12月26日樹立の地域森林計画のとおり

4 林道の開設又は拡張に関する計画

開設	種類	(区分)	位置 (市町村)	路線名	(延長及び箇所数)	(利用区域面積)	前半5カ 年の 計画箇所	備考
開設	自動車道	林道	日野町	金持秋縄	7,500m - 1箇所	567ha	○	森林基幹道
開設	自動車道	林道	日南町	日野上霞	7,500m - 1箇所	480ha		森林管理道
開設	自動車道	林道	日南町	日野上矢戸	7,000m - 1箇所	340ha		森林管理道
開設	自動車道	林道	日南町	河上湯河	6,000m - 1箇所	510ha		森林管理道
開設	自動車道	林道	日南町	上石見	6,500m - 1箇所	450ha		森林管理道
開設	自動車道	林道	日南町	大倉山北	10,500m - 1箇所	610ha		森林管理道
開設	自動車道	林道	日南町	大倉山南	8,000m - 1箇所	630ha		森林管理道
開設	自動車道	林道	日野町	榎市	6,000m - 1箇所	400ha		森林管理道
開設	自動車道	林道	江府町	日野川左岸	9,500m - 1箇所	680ha	⊖	森林管理道
開設	自動車道	林道	江府町	貝田大河原	4,000m - 1箇所	270ha		森林管理道
拡張	舗装		江府町	半ノ上	2,700m = 1箇所	157ha		その他
拡張	改良		江府町	杉谷貝田	500m = 1箇所	220ha		その他
上記以外は令和6年12月26日樹立の地域森林計画のとおり								

開設/拡張	種類	区分	市町村	備考	延長(m)	箇所数（箇所）
開設	自動車道	林業専用道	米子市	林業専用道	0	0
			大山町	林業専用道	0	0
			南部町	林業専用道	0	0
			伯耆町	林業専用道	0	0
			日南町	林業専用道	1,000	1
			日野町	林業専用道	0	0
			江府町	林業専用道	0	0
			小計		1,000	1
		林道	米子市	森林管理道	0	0
				森林基幹道	0	0
			大山町	森林管理道	0	0
				森林基幹道	0	0
			南部町	森林管理道	5,500	4
				森林基幹道	3,400	1
			伯耆町	森林管理道	8,100	6
				森林基幹道	0	0
			日南町	森林管理道	68,200	28
				森林基幹道	5,200	2
			日野町	森林管理道	30,600	33
	森林基幹道	9,400		1		
	江府町	森林管理道	19,400	8		
		森林基幹道	2,300	1		
	小計		152,100	84		
	開設 計					153,100
拡張	改良	米子市	幹線	0	0	
			その他	20	3	
		大山町	幹線	0	0	
			その他	1,020	4	
		南部町	幹線	2,500	2	
			その他	0	0	
		伯耆町	幹線	100	1	
			その他	8,150	8	
		日南町	幹線	3,000	5	
			その他	4,250	34	
		日野町	幹線	1,000	6	
			その他	8,890	16	
		江府町	幹線	1,000	1	
			その他	1,760	8	
		小計		31,690	88	
		舗装	米子市	幹線	0	0
	その他			0	0	
	大山町		幹線	0	0	
			その他	500	1	
	南部町		幹線	0	0	
			その他	0	0	
	伯耆町		幹線	0	0	
			その他	9,300	5	
	日南町		幹線	0	0	
			その他	11,400	9	
	日野町		幹線	0	0	
			その他	10,110	11	
	江府町		幹線	0	0	
		その他	3,900	4		
小計		35,210	30			
拡張 計					66,900	118
開設/拡張 計					220,000	203

5 保安林整備及び治山事業に関する計画

令和6年12月26日樹立の地域森林計画のとおり

6 要整備森林の所在及び面積並びに要整備森林について実施すべき森林施業の方法及び時期

令和6年12月26日樹立の地域森林計画のとおり

第7 その他必要な事項

令和6年12月26日樹立の地域森林計画のとおり