

33 普通建設事業費割合

(全国)

都道府県	順位	数 値	普通建設事業費割合				
福井県	1	28.6					
沖縄県	2	26.5					
鹿児島県	3	26.2					
山梨県	4	26.1					
佐賀県	5	25.6					
大分県	6	24.8					
北海道	7	24.7					
北海	8	24.2					
徳島	9	24.0					
新潟	10	23.8					
島根	11	23.7					
石川	12	22.9					
長崎	13	22.6					
宮崎	14	22.5					
青森	15	22.3					
鳥取	16	22.3					
熊本	17	22.3					
和歌山	18	22.0					
富山	19	21.8					
山口	20	21.1					
三重	21	20.8					
岐阜	22	20.7					
愛媛	23	20.5					
栃木	24	20.0					
岩手	25	19.3					
奈良	26	19.1					
静岡	27	19.1					
宮城	28	18.8					
高知	29	18.7					
福島	30	18.6					
広島	31	18.4					
滋賀	32	18.1					
山形	33	17.1					
全 国	-	17.0					
福 岡	34	16.9	普通建設単独事業費 割合 (普通建設事業費に占め る単独事業費の割合)	%	40.4	36.0	36
長 野	35	16.7					
岡 山	36	16.5					
茨 城	37	15.7					
兵 庫	38	15.1	公債費負担比率	%	21.4	24.1	* 34
群 馬	39	14.7					
香 川	40	14.6					
京 都	41	13.5					
愛 知	42	13.0					
埼 玉	43	11.8					
千 葉	44	10.9					
東 京	45	10.2					
神 奈 川	46	9.4					
大 阪	47	8.8					
単 位	-	%					

算出方法：普通建設事業費÷歳出総額

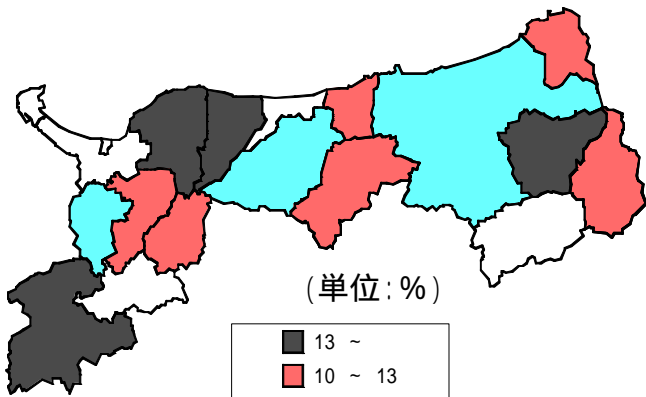
調査時点：平成18年度

資料出所：総務省自治財政局ホームページ「都道府県決算状況調」

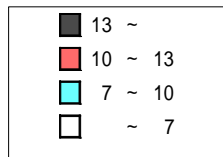
普通建設事業費割合

(鳥取県)

普通建設事業費割合



(単位: %)



普通建設事業費割合

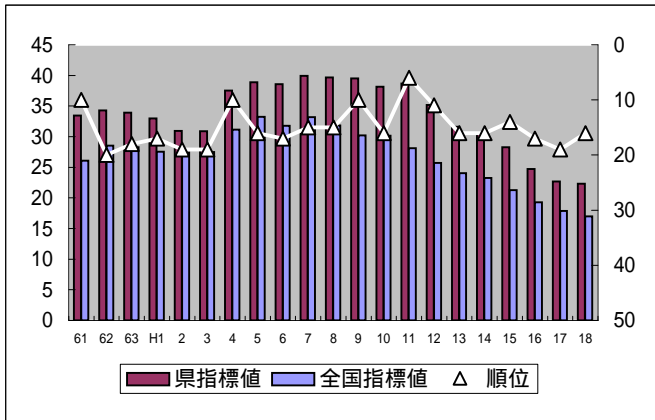
市町村	順位	数	値
県平均	-		9.5
市平均	-		7.8
鳥取市	12		9.2
米子市	15		6.2
倉吉市	13		8.7
境港市	16		4.3
郡平均	-		12.9
岩美町	7		11.8
若桜町	9		11.2
智頭町	17		3.5
八頭町	4		14.5
三朝町	10		10.2
湯梨浜町	6		12.1
琴浦町	2		16.3
北栄町	14		6.4
日吉津村	19		2.4
大山町	3		14.8
南部町	11		9.2
伯耆町	5		12.8
日南町	1		29.7
日野町	18		2.5
江府町	8		11.6
単 位	-		%

(時系列グラフ)

普通建設事業費割合

(%)

(順位)



資料出所：総務省自治財政局ホームページ「都道府県決算状況調」

普通建設事業費割合

年	県指標値	順位	全国指標値
61	33.4	10	26.1
62	34.3	20	28.5
63	33.9	18	28.3
H1	33.0	17	27.5
2	30.9	19	27.4
3	30.9	19	27.5
4	37.5	10	31.2
5	38.9	16	33.2
6	38.6	17	31.8
7	39.9	15	33.2
8	39.7	15	31.9
9	39.5	10	30.2
10	38.2	16	30.1
11	38.7	6	28.1
12	35.2	11	25.7
13	31.6	16	24.0
14	30.4	16	23.3
15	28.3	14	21.3
16	24.7	17	19.3
17	22.7	19	17.9
18	22.3	16	17.0

算出方法：普通建設事業費÷歳出総額

調査時点：平成19年度

資料出所：財団法人鳥取県市町村振興会「鳥取県市町村要覧」