

89 基本健康診査受診率

(全国)

都道府県	順位	数 値	基本健康診査受診率				
山形県	1	58.8	<p>(単位: %)</p> <ul style="list-style-type: none"> 48 ~ 41 ~ 48 34 ~ 41 ~ 34 				
東京都	2	55.4					
埼玉県	3	55.4					
大分県	4	54.2					
愛知県	5	53.9					
秋田県	6	53.9					
佐賀県	7	51.6					
宮城県	8	51.2					
千葉県	9	50.9					
富山県	10	49.8					
大阪府	11	49.8					
群馬県	12	48.2					
栃木県	13	47.5					
静岡県	14	45.9					
岐阜県	15	45.7					
奈良県	16	45.6					
福島県	17	45.3					
岩手県	18	44.9					
香川県	19	43.7					
京都府	20	42.7					
兵庫県	21	42.6					
兵庫県	22	42.4					
全 国	-	42.4					
新潟県	23	41.5	関連指標	単位	全国	鳥取県	順位
徳島県	24	41.2	胃がん検診				
三重県	25	40.5	受診率	%	12.1	25.8	3
山口県	26	40.3					
岡山県	27	39.9	子宮がん検診				
鳥取県	28	38.9	受診率	%	18.6	23.8	17
青森県	29	38.5					
福井県	30	38.1	肺がん検診				
茨城県	31	37.6	受診率	%	22.4	27.4	22
滋賀県	32	37.5					
山梨県	33	37.4	乳がん検診受診率				
長野県	34	36.2	注:「乳がん受診者数」に				
長野県	35	35.0	ついては、視触診方式及	%	12.9	26.1	6
鹿児島県	36	34.0	びマンモグラフィの併用				
熊本県	37	33.9	者を計上。				
和歌山県	38	33.4	大腸がん検診				
北海道	39	33.2	受診率	%	18.6	29.4	5
神奈川県	40	32.9					
福岡県	41	32.1					
愛媛県	42	30.7					
沖縄県	43	27.9					
広島県	44	27.9					
長崎県	45	25.6					
高知県	46	25.0					
高知県	47	20.9					
単位	-	%					

算出方法: 基本健康診査受診者数 ÷ 基本健康診査対象者数

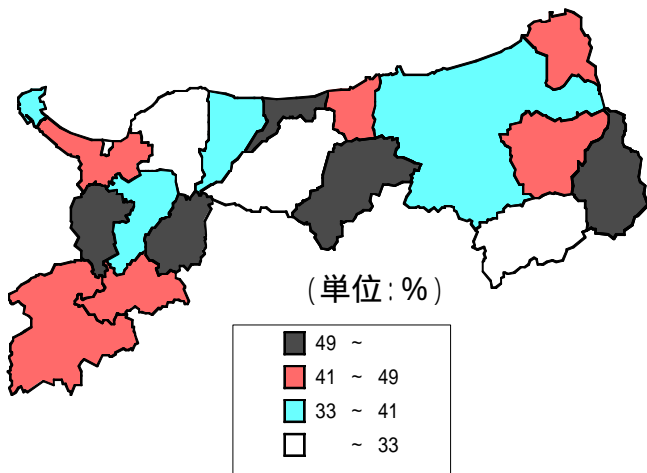
調査時点: 平成18年度

資料出所: 厚生労働省ホームページ「地域保健・老人保健事業報告」

基本健康診査受診率

(鳥取県)

基本健康診査受診率



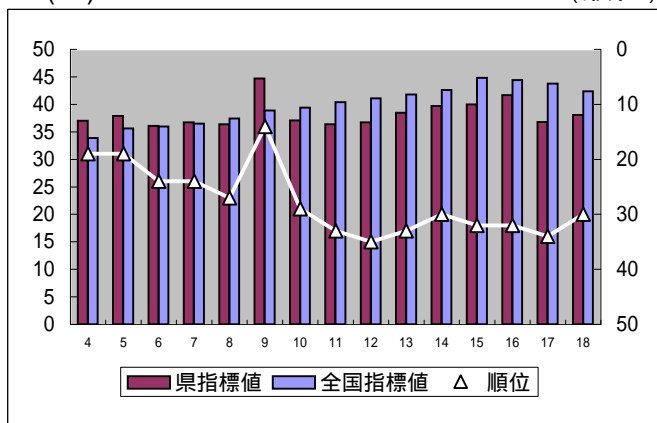
基本健康診査受診率

市町村	順位	数値
県平均	-	38.1
市平均	-	36.4
鳥取市	15	33.3
米子市	8	45.2
倉吉市	19	19.4
境港市	13	35.1
郡平均	-	42.3
岩美町	6	45.3
若桜町	2	74.2
智頭町	17	32.1
八頭町	11	41.6
三朝町	5	49.7
湯梨浜町	10	41.9
琴浦町	12	37.8
北栄町	4	52.6
日吉津村	18	31.0
大山町	16	32.5
南部町	3	55.2
伯耆町	14	34.8
日南町	9	42.0
日野町	7	45.3
江府町	1	78.2
単位	-	%

(時系列グラフ)

基本健康診査受診率

(%) (順位)



基本健康診査受診率

年	県指標値	順位	全国指標値
4	37.0	19	33.9
5	37.9	19	35.6
6	36.1	24	36.0
7	36.7	24	36.5
8	36.4	27	37.4
9	44.7	14	38.9
10	37.1	29	39.4
11	36.4	33	40.4
12	36.7	35	41.1
13	38.5	33	41.8
14	39.7	30	42.6
15	40.0	32	44.8
16	41.7	32	44.4
17	36.8	34	43.8
18	38.1	30	42.4

資料出所：厚生労働省ホムヘル「地域保健・老人保健事業報告」

算出方法：基本健康診査受診者数 ÷ 基本健康診査対象者数

調査時点：平成18年度

資料出所：厚生労働省ホムヘル「地域保健・老人保健事業報告」