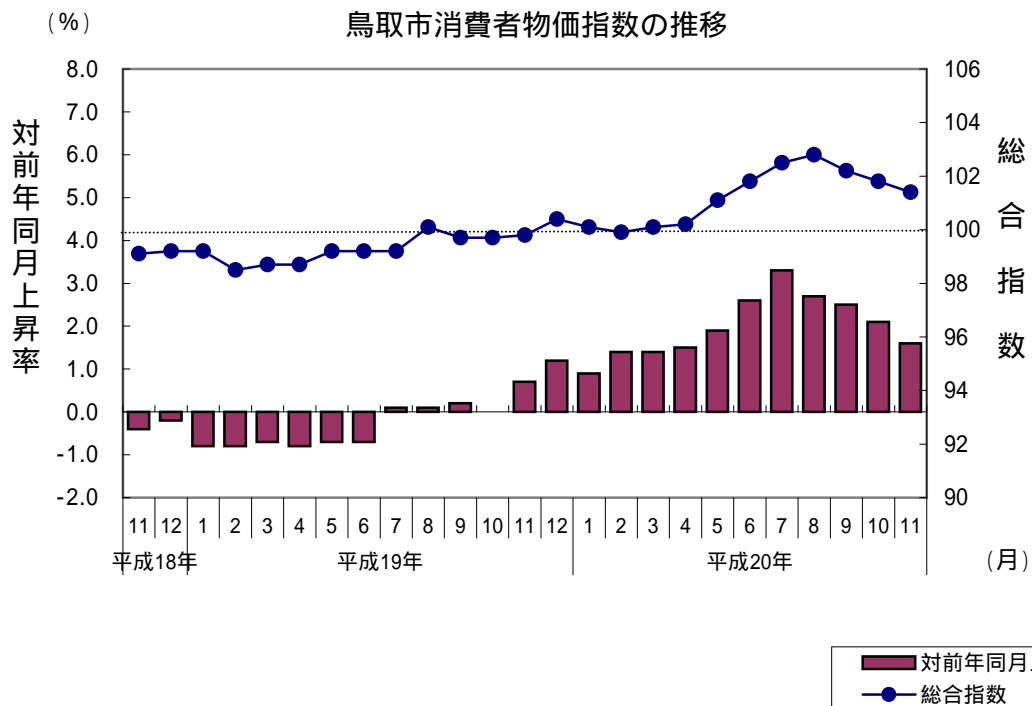


# 平成20年11月 鳥取市消費者物価指数

(平成17年 = 100)

総合指数	101.4
対前月比	(-) 0.4%
対前年同月比	(+) 1.6%



鳥取県企画部統計課

## 1 概況

平成20年11月の鳥取市の消費者物価指数は、総合で101.4（平成17年＝100）となり、前月比は0.4%の下落、前年同月比は1.6%の上昇となった。

前月に比べて下落した主な要因は、「自動車等関係費」、「他の光熱」、「野菜・海藻」などの値下がりである。

前年に比べて上昇した主な要因は、「穀類」、「家賃」、「菓子類」、「魚介類」、「ガス代」などの値上がりである。

## 2 前月からの動き

### (1) 上昇した主な費目

食料のうち魚介類	( 11.5 % )
食料のうち果物	( 29.6 % )

### (2) 下落した主な費目

交通・通信のうち自動車等関係費	( - 4.7 % )
光熱・水道のうち他の光熱	( - 24.4 % )
食料のうち野菜・海藻	( - 7.1 % )

#### 費目中の主な品目

- ・「魚介類」...さんま、たい、いか、かれい、さば等
- ・「自動車等関係費」...ガソリン、カーナビゲーション等
- ・「他の光熱」...灯油
- ・「野菜・海藻」...ほうれんそう、はくさい、レタス、ブロッコリー、だいこん、たまねぎ等

## 3 前年同月との比較

### (1) 上昇した主な費目

食料のうち穀類	( 10.8 % )
住居のうち家賃	( 1.4 % )
食料のうち菓子類	( 8.7 % )
食料のうち魚介類	( 7.2 % )
光熱・水道のうちガス代	( 10.1 % )

### (2) 下落した主な費目

交通・通信のうち自動車等関係費	( - 2.4 % )
食料のうち果物	( - 10.7 % )
教養娯楽のうち教養娯楽用耐久財	( - 18.3 % )

#### 費目中の主な品目

- ・「穀類」...食パン、スパゲッティ、即席めん、生中華めん、ゆでうどん 等
- ・「魚介類」...あじ、いわし、かれい、さんま、たい、さば、いか、かき(貝) 等
- ・「自動車等関係費」...ガソリン
- ・「果物」...りんご(ふじ)、かき(果物) 等
- ・「教養娯楽用耐久財」...パーソナルコンピューター(ノート型)、テレビ(液晶)、カメラ 等

# 平成20年11月鳥取市消費者物価指数

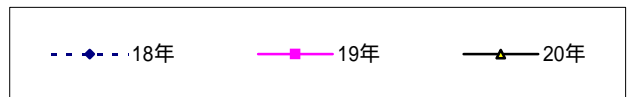
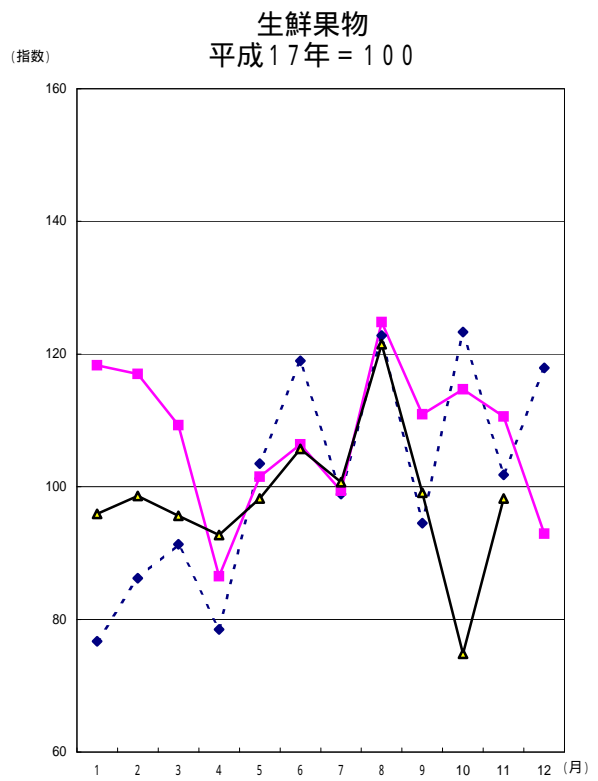
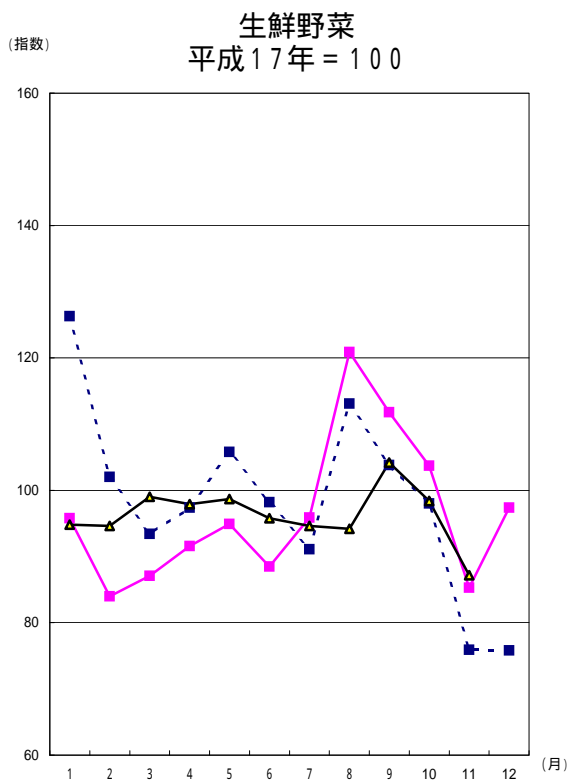
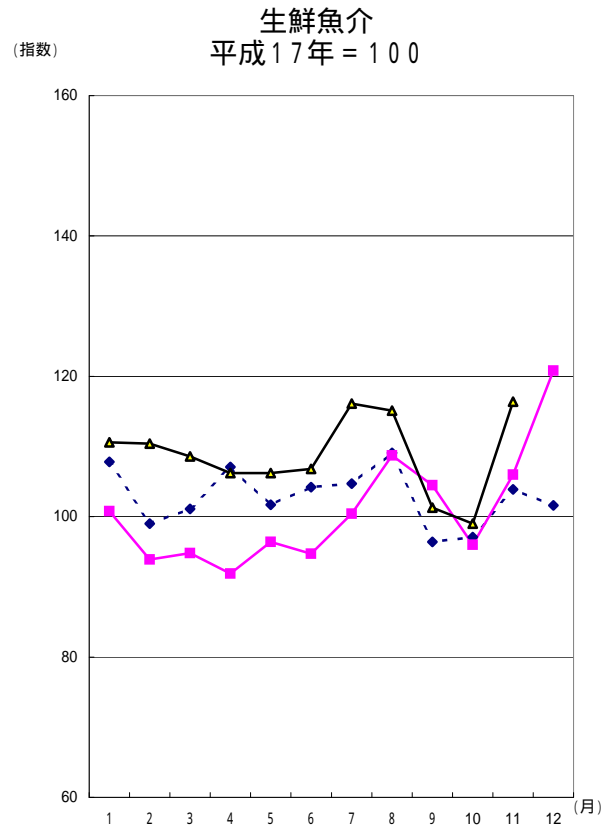
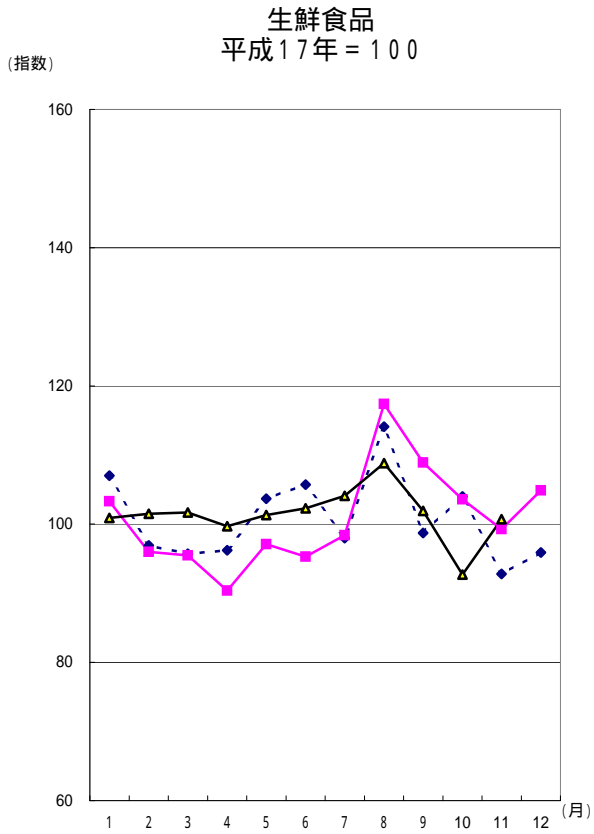
平成17年 = 100

費 目	指 数	対前月上昇率 (%)	対前年同月 上昇率(%)
<b>総 合</b>	101.4	-0.4	1.6
<b>食料</b>	103.2	1.7	4.2
穀類	106.8	1.4	10.8
魚介類	110.4	11.5	7.2
肉類	107.2	-1.5	5.2
乳卵類	102.2	0.3	9.3
野菜・海藻	90.6	-7.1	1.7
果物	98.0	29.6	-10.7
油脂・調味料	103.4	-0.5	5.1
菓子類	109.4	0.8	8.7
調理食品	103.9	0.2	3.1
飲料	97.6	0.2	-0.4
酒類	104.2	0.3	4.7
外食	102.1	0.1	2.7
<b>住居</b>	99.1	-0.1	1.4
家賃	99.8	-0.1	1.4
設備修繕・維持	96.4	0.0	1.7
<b>光熱・水道</b>	113.5	-3.5	4.6
電気代	106.0	0.0	3.4
ガス代	121.2	0.0	10.1
他の光熱	133.1	-24.4	-1.8
上下水道料	110.7	0.0	3.6
<b>家具・家事用品</b>	94.9	-1.2	0.5
家庭用耐久財	79.7	0.4	-3.9
室内装備品	103.9	-5.1	2.6
寝具類	94.9	0.4	2.5
家事雑貨	106.8	-0.7	1.7
家事用消耗品	102.1	-3.0	4.2
家事サービス	100.8	-0.8	-0.8
<b>被服及び履物</b>	111.4	1.8	1.5
衣料	114.1	3.6	3.0
シャツ・セーター・下着類	110.1	-0.6	-0.9
履物類	108.5	0.3	-0.5
他の被服類	107.1	3.0	5.0
被服関連サービス	109.9	2.7	1.6
<b>保健医療</b>	99.1	0.0	0.1
医薬品・健康保持用摂取品	98.2	-0.1	-0.1
保健医療用品・器具	96.5	0.2	0.0
保健医療サービス	100.8	0.0	0.3
<b>交通・通信</b>	99.9	-3.2	-1.5
交通	98.3	-0.6	0.3
自動車等関係費	102.1	-4.7	-2.4
通信	94.4	-0.1	0.4
<b>教育</b>	101.7	0.0	0.3
授業料等	102.4	0.0	0.3
教科書・学習参考教材	102.5	0.0	0.0
補習教育	100.3	0.0	0.3
<b>教養娯楽</b>	96.6	-0.8	-0.5
教養娯楽用耐久財	52.8	-3.8	-18.3
教養娯楽用品	95.7	-1.3	-2.1
書籍・他の印刷物	104.8	0.0	3.9
教養娯楽サービス	102.5	-0.7	0.9
<b>諸雑費</b>	98.1	0.2	-0.4
理美容サービス	97.0	0.0	0.0
理美容用品	95.2	1.6	-0.9
身の回り用品	117.4	-2.0	7.1
たばこ	109.2	0.0	0.0
他の諸雑費	92.0	0.0	-2.9

# 鳥取市生鮮食品指数

平成17年 = 100

年月	生 鮮 食 品			生 鮮 魚 介			生 鮮 野 菜			生 鮮 果 物		
	指 数	对前月	对前年	指 数	对前月	对前年	指 数	对前月	对前年	指 数	对前月	对前年
		上昇率	上昇率		上昇率	上昇率		上昇率	上昇率		上昇率	
	(%)	(%)		(%)	(%)		(%)	(%)		(%)	(%)	
ウエ	468			172			178			118		
	年 別											
14年	97.8	-3.0		105.9	-4.4		93.0	-2.5		93.5	-1.9	
15年	100.2	2.5		104.2	-1.5		100.1	7.6		94.8	1.5	
16年	106.6	6.4		101.8	-2.3		112.8	12.7		104.2	9.9	
17年	100.0	-6.2		100.0	-1.8		100.0	-11.3		100.0	-4.1	
18年	100.7	0.7		102.8	2.8		98.4	-1.6		101.2	1.2	
19年	100.8	0.1		100.7	-2.0		96.4	-2.0		107.7	6.4	
	月 別											
18/11	92.8	-10.8	1.6	103.9	7.0	10.5	75.9	-22.6	-13.8	101.8	-17.4	10.3
12	95.9	3.3	6.3	101.6	-2.2	-3.3	75.8	-0.1	-15.6	117.9	15.8	71.4
19/1	103.3	7.7	-3.5	100.8	-0.8	-6.5	95.8	26.4	-24.1	118.3	0.3	54.2
2	96.0	-7.1	-0.9	93.9	-6.8	-5.2	84.0	-12.3	-17.6	117.0	-1.1	35.7
3	95.5	-0.5	-0.2	94.8	1.0	-6.2	87.1	3.7	-6.7	109.3	-6.6	19.7
4	90.4	-5.3	-6.0	91.9	-3.1	-14.2	91.6	5.2	-6.0	86.5	-20.9	10.2
5	97.1	7.4	-6.4	96.4	4.9	-5.2	94.9	3.6	-10.3	101.5	17.3	-1.9
6	95.3	-1.9	-9.8	94.7	-1.8	-9.1	88.5	-6.7	-9.9	106.4	4.8	-10.6
7	98.4	3.3	0.4	100.4	6.0	-4.1	95.9	8.4	5.3	99.4	-6.6	0.5
8	117.4	19.3	2.9	108.7	8.3	-0.4	120.9	26.1	6.9	124.8	25.6	1.6
9	108.9	-7.2	10.3	104.5	-3.9	8.4	111.8	-7.5	7.7	110.9	-11.1	17.4
10	103.6	-4.9	-0.4	96.0	-8.1	-1.1	103.7	-7.2	5.8	114.7	3.4	-7.0
11	99.3	-4.2	7.0	106.0	10.4	2.0	85.3	-17.7	12.4	110.6	-3.6	8.6
12	104.9	5.6	9.4	120.8	14.0	18.9	97.4	14.2	28.5	92.9	-16.0	-21.2
20/1	100.9	-3.8	-2.3	110.6	-8.4	9.7	94.8	-2.7	-1.0	95.9	3.2	-18.9
2	101.5	0.6	5.7	110.4	-0.2	17.6	94.6	-0.2	12.6	98.6	2.8	-15.7
3	101.7	0.2	6.5	108.6	-1.6	14.6	99.0	4.7	13.7	95.6	-3.0	-12.5
4	99.7	-2.0	10.3	106.2	-2.2	15.6	97.9	-1.1	6.9	92.7	-3.0	7.2
5	101.3	1.6	4.3	106.2	0.0	10.2	98.7	0.8	4.0	98.2	5.9	-3.3
6	102.3	1.0	7.3	106.8	0.6	12.8	95.8	-2.9	8.2	105.7	7.6	-0.7
7	104.1	1.8	5.8	116.1	8.7	15.6	94.6	-1.3	-1.4	100.7	-4.7	1.3
8	108.8	4.5	-7.3	115.1	-0.9	5.9	94.2	-0.4	-22.1	121.5	20.7	-2.6
9	101.9	-6.3	-6.4	101.3	-12.0	-3.1	104.2	10.6	-6.8	99.1	-18.4	-10.6
10	92.7	-9.0	-10.5	99.0	-2.3	3.1	98.4	-5.6	-5.1	74.8	-24.5	-34.8
11	100.7	8.6	1.4	116.4	17.6	9.8	87.2	-11.4	2.2	98.2	31.3	-11.2



# 鳥取市 10 大費目指数

平成17年 = 100

年月	総合			食料			住居			光熱・水道			家具・家事用品			被服及び履物		
	指数	対前月	対前年	指数	対前月	対前年	指数	対前月	対前年	指数	対前月	対前年	指数	対前月	対前年	指数	対前月	対前年
		上昇率	上昇率		上昇率	上昇率		上昇率	上昇率		上昇率	上昇率		上昇率	上昇率		上昇率	上昇率
(%)	(%)	(%)	(%)	(%)	(%)	(%)	(%)	(%)	(%)	(%)	(%)	(%)	(%)	(%)	(%)	(%)	(%)	(%)
㊦	10000			2652			2135			709			401			408		
14年	101.1	-0.8		99.5	-0.8		103.9	0.5		99.9	-0.5		105.0	-1.3		101.9	-1.4	
15年	100.6	-0.5		99.6	0.1		102.4	-1.4		98.8	-1.1		103.2	-1.7		100.3	-1.6	
16年	100.4	-0.2		101.3	1.7		100.5	-1.9		98.3	-0.5		101.6	-1.6		99.7	-0.6	
17年	100.0	-0.4		100.0	-1.3		100.0	-0.5		100.0	1.8		100.0	-1.6		100.0	0.3	
18年	99.6	-0.4		98.7	-1.3		99.5	-0.5		104.4	4.4		97.6	-2.4		102.2	2.2	
19年	99.4	-0.2		98.9	0.2		97.8	-1.7		106.0	1.5		95.9	-1.7		106.2	3.9	
19/11	99.8	0.1	0.7	99.0	-0.5	2.0	97.7	0.0	-1.1	108.5	1.2	4.2	94.4	0.3	-3.6	109.8	0.6	1.3
12	100.4	0.6	1.2	100.0	1.0	2.4	97.7	0.0	-0.8	109.6	1.0	5.3	96.5	2.2	-1.6	109.9	0.1	0.9
20/1	100.1	-0.3	0.9	99.3	-0.7	0.4	97.7	0.0	-0.6	110.5	0.8	5.5	96.7	0.2	0.1	105.6	-3.9	1.3
2	99.9	-0.2	1.4	99.8	0.5	2.3	97.6	-0.1	-0.6	110.8	0.3	6.4	97.1	0.4	0.4	98.9	-6.3	-2.8
3	100.1	0.2	1.4	100.4	0.6	2.8	97.7	0.1	-0.4	111.0	0.2	6.9	97.5	0.4	0.6	99.7	0.8	-4.3
4	100.2	0.1	1.5	101.1	0.7	4.1	97.9	0.2	0.0	112.7	1.5	7.4	96.6	-0.9	0.2	104.8	5.1	-0.8
5	101.1	0.9	1.9	101.8	0.7	3.6	98.0	0.1	0.5	113.4	0.6	7.5	95.4	-1.2	-0.9	107.0	2.1	-0.1
6	101.8	0.7	2.6	102.7	0.9	4.6	98.0	0.0	0.5	115.9	2.2	9.8	95.1	-0.3	-1.6	107.1	0.1	-0.3
7	102.5	0.7	3.3	103.6	0.9	5.2	98.2	0.2	0.4	119.2	2.8	12.9	96.7	1.7	0.2	105.4	-1.6	0.2
8	102.8	0.3	2.7	104.2	0.6	2.6	97.9	-0.3	0.1	120.4	1.0	13.6	95.7	-1.0	1.4	103.0	-2.3	0.5
9	102.2	-0.6	2.5	103.1	-1.1	2.8	97.9	0.0	0.5	118.7	-1.4	11.6	95.0	-0.7	-0.2	108.5	5.3	1.1
10	101.8	-0.4	2.1	101.5	-1.6	2.0	99.2	1.3	1.5	117.6	-0.9	9.7	96.1	1.2	2.1	109.4	0.8	0.3
11	101.4	-0.4	1.6	103.2	1.7	4.2	99.1	-0.1	1.4	113.5	-3.5	4.6	94.9	-1.2	0.5	111.4	1.8	1.5

年月	保健医療			交通・通信			教育			教養娯楽			諸雑費		
	指数	対前月	対前年	指数	対前月	対前年	指数	対前月	対前年	指数	対前月	対前年	指数	対前月	対前年
		上昇率	上昇率		上昇率	上昇率		上昇率	上昇率		上昇率	上昇率		上昇率	上昇率
(%)	(%)	(%)	(%)	(%)	(%)	(%)	(%)	(%)	(%)	(%)	(%)	(%)	(%)	(%)	
㊦	445			1474			210			959			607		
14年	97.6	-1.4		99.9	-0.9		99.0	0.7		103.6	-3.2		99.1	-0.4	
15年	101.6	4.0		99.3	-0.6		99.2	0.2		102.0	-1.5		99.5	0.4	
16年	101.3	-0.3		99.4	0.1		99.3	0.1		101.0	-1.0		100.3	0.8	
17年	100.0	-1.3		100.0	0.6		100.0	0.7		100.0	-1.0		100.0	-0.3	
18年	99.6	-0.4		99.9	-0.1		100.7	0.7		98.7	-1.3		97.7	-2.3	
19年	99.3	-0.3		99.9	0.0		101.2	0.5		97.5	-1.2		98.1	0.4	
19/11	99.0	0.7	-1.2	101.4	0.4	2.4	101.4	0.0	0.6	97.1	0.1	-0.9	98.5	0.0	1.0
12	98.7	-0.3	-1.5	102.4	1.0	3.2	101.4	0.0	0.6	96.7	-0.4	-1.0	98.5	0.0	0.9
20/1	99.0	0.3	-0.4	102.4	0.0	3.4	101.4	0.0	0.6	96.8	0.1	-0.6	98.5	0.0	0.7
2	99.1	0.1	-0.1	102.0	-0.4	4.0	101.4	0.0	0.6	96.1	-0.7	-1.1	98.3	-0.2	0.4
3	99.2	0.1	-1.0	101.8	-0.2	3.8	101.4	0.0	0.6	96.6	0.5	-1.5	98.3	0.0	0.4
4	99.2	0.0	-1.0	98.1	-3.6	-0.5	101.7	0.3	0.4	97.4	0.8	-0.4	98.1	-0.2	0.0
5	99.3	0.1	-0.8	102.5	4.5	3.2	101.7	0.0	0.3	97.7	0.3	-0.6	98.2	0.1	0.5
6	99.3	0.0	-0.8	105.0	2.4	5.1	101.7	0.0	0.3	96.9	-0.8	-0.3	98.0	-0.2	0.2
7	99.2	-0.1	0.6	106.0	1.0	6.0	101.7	0.0	0.3	97.1	0.2	0.1	97.8	-0.2	-0.2
8	99.0	-0.2	-0.2	106.8	0.8	5.8	101.7	0.0	0.3	98.8	1.8	0.2	97.8	0.0	-0.1
9	99.0	0.0	0.7	105.0	-1.7	4.6	101.7	0.0	0.3	97.0	-1.8	-0.6	98.2	0.4	0.1
10	99.1	0.1	0.8	103.2	-1.7	2.2	101.7	0.0	0.3	97.4	0.4	0.4	97.9	-0.3	-0.6
11	99.1	0.0	0.1	99.9	-3.2	-1.5	101.7	0.0	0.3	96.6	-0.8	-0.5	98.1	0.2	-0.4

# 全国・中国地方県庁所在地別総合指数

平成17年 = 100

年 月	全 国			鳥 取 市			松 江 市		
	指 数	対前月 上昇率 (%)	対前年 (同月) 上昇率 (%)	指 数	対前月 上昇率 (%)	対前年 (同月) 上昇率 (%)	指 数	対前月 上昇率 (%)	対前年 (同月) 上昇率 (%)
平成14年	100.6		-0.9	101.1		-0.8	100.4		-1.3
15	100.3		-0.3	100.6		-0.5	100.7		0.3
16	100.3		0.0	100.4		-0.2	100.4		-0.3
17	100.0		-0.3	100.0		-0.4	100.0		-0.4
18	100.3		0.3	99.6		-0.4	100.5		0.5
19	100.3		0.0	99.4		-0.2	100.6		0.1
平成19年11月	100.7	-0.2	0.6	99.8	0.1	0.7	101.0	0.0	0.7
12	100.9	0.2	0.7	100.4	0.6	1.2	101.3	0.3	1.1
平成20年 1月	100.7	-0.2	0.7	100.1	-0.3	0.9	101.4	0.1	0.9
2	100.5	-0.2	1.0	99.9	-0.2	1.4	100.9	-0.5	0.7
3	101.0	0.5	1.2	100.1	0.2	1.4	101.3	0.4	1.2
4	100.9	-0.1	0.8	100.2	0.1	1.5	101.1	-0.2	1.3
5	101.7	0.8	1.3	101.1	0.9	1.9	102.1	1.0	2.0
6	102.2	0.5	2.0	101.8	0.7	2.6	102.4	0.3	2.3
7	102.4	0.2	2.3	102.5	0.7	3.3	102.7	0.3	2.4
8	102.7	0.3	2.1	102.8	0.3	2.7	103.3	0.6	2.1
9	102.7	0.0	2.1	102.2	-0.6	2.5	103.4	0.1	2.3
10	102.6	-0.1	1.7	101.8	-0.4	2.1	103.2	-0.2	2.2
11	101.7	-0.9	1.0	101.4	-0.4	1.6	102.2	-1.0	1.2

年 月	岡 山 市			広 島 市			山 口 市		
	指 数	対前月 上昇率 (%)	対前年 (同月) 上昇率 (%)	指 数	対前月 上昇率 (%)	対前年 (同月) 上昇率 (%)	指 数	対前月 上昇率 (%)	対前年 (同月) 上昇率 (%)
平成14年	100.0		-1.2	101.2		-0.6	100.1		-1.0
15	99.9		-0.1	100.8		-0.4	100.0		-0.1
16	100.1		0.2	100.5		-0.3	100.3		0.3
17	100.0		-0.1	100.0		-0.5	100.0		-0.3
18	100.4		0.4	100.2		0.2	99.9		-0.1
19	100.7		0.3	100.3		0.1	99.3		-0.6
平成19年11月	101.4	0.0	1.1	100.7	-0.3	0.7	99.9	0.0	0.3
12	101.7	0.3	1.2	101.2	0.5	1.2	100.1	0.2	0.9
平成20年 1月	101.8	0.1	1.7	101.0	-0.2	1.3	99.9	-0.2	0.9
2	101.7	-0.1	2.0	100.8	-0.2	1.5	99.4	-0.5	0.9
3	102.1	0.4	2.2	101.3	0.5	1.5	100.1	0.7	1.2
4	101.8	-0.3	1.5	101.4	0.1	1.5	100.0	-0.1	0.9
5	102.5	0.7	1.8	102.1	0.7	1.9	100.9	0.9	1.7
6	102.8	0.3	2.3	102.7	0.6	2.6	101.2	0.3	2.0
7	103.1	0.3	2.6	102.7	0.0	2.5	101.4	0.2	2.4
8	103.5	0.4	2.1	102.9	0.2	2.1	101.6	0.2	2.2
9	103.3	-0.2	2.3	103.1	0.2	2.3	101.9	0.3	2.3
10	102.8	-0.5	1.4	103.2	0.1	2.2	101.5	-0.4	1.6
11	102.1	-0.7	0.7	102.4	-0.8	1.7	100.2	-1.3	0.3

# 鳥取市中分類指数

平成 17年 = 100

年 月	総																	
	合	生 鮮 食 品 を 除 く 総 合	総 持 家 の 帰 属 家 賃 を 除 く 合	生 持 家 の 帰 属 家 賃 を 除 く 総 合	を 及 び 除 く 工 ネ ル ギ ー を 除 く 合	食 料 （ 酒 類 を 除 く ）	穀 類	魚 介 類	肉 類	乳 卵 類	野 菜 ・ 海 藻	果 物	油 脂 ・ 調 味 料	菓 子 類	調 理 食 品	飲 料	酒 類	外 食
19/11	99.8	99.8	100.0	100.0	98.7	99.0	96.4	103.0	101.9	93.5	89.1	109.8	98.4	100.6	100.8	98.0	99.5	99.4
12	100.4	100.1	100.6	100.4	98.8	100.0	98.1	112.0	101.1	94.0	96.6	93.0	99.1	99.4	100.7	98.0	99.5	99.4
20/1	100.1	100.1	100.3	100.3	98.6	99.3	99.5	105.7	100.3	94.0	94.6	95.8	98.9	99.2	101.4	98.0	99.5	99.4
2	99.9	99.8	100.0	100.0	98.1	99.8	100.7	105.3	102.7	95.0	95.4	98.4	99.2	99.5	101.0	97.4	99.5	99.4
3	100.1	100.0	100.3	100.2	98.4	100.4	100.6	103.7	104.0	96.5	98.0	95.6	99.2	100.3	101.7	98.0	103.5	99.6
4	100.2	100.2	100.4	100.4	98.7	101.1	101.2	102.5	108.9	97.2	97.5	92.7	99.7	104.1	102.7	97.7	103.6	100.2
5	101.1	101.1	101.5	101.5	98.9	101.8	100.2	102.4	108.9	99.1	98.0	98.0	100.6	107.7	103.9	96.2	103.6	100.3
6	101.8	101.8	102.4	102.4	98.8	102.7	105.4	102.3	108.8	98.7	96.5	105.1	100.9	109.4	104.5	96.8	103.6	100.5
7	102.5	102.4	103.1	103.0	98.9	103.6	105.7	109.0	108.9	98.3	95.8	100.4	102.6	110.3	105.4	96.5	104.3	101.7
8	102.8	102.5	103.5	103.2	98.9	104.2	104.4	108.8	108.8	98.2	95.5	120.3	103.2	108.6	104.7	97.0	104.3	101.7
9	102.2	102.2	102.8	102.8	98.9	103.1	104.7	100.9	109.0	102.1	101.4	98.9	102.6	107.4	104.4	97.3	103.8	102.0
10	101.8	102.2	102.0	102.6	99.5	101.5	105.3	99.0	108.8	101.9	97.5	75.6	103.9	108.5	103.7	97.4	103.9	102.0
11	101.4	101.4	101.5	101.6	99.4	103.2	106.8	110.4	107.2	102.2	90.6	98.0	103.4	109.4	103.9	97.6	104.2	102.1

年 月	住										家具・家事用品					被服及び履物			
	居	家 賃	設 備 修 繕 ・ 維 持	光 熱 ・ 水 道	電 気 代	ガ ス 代	他 の 光 熱	上 下 水 道 料	家 具 ・ 家 事 用 品	家 庭 用 耐 久 財	室 内 装 備 品	寝 具 類	家 事 雑 貨	家 事 用 消 耗 品	家 事 サ ー ビ ス	被 服 及 び 履 物	衣 料	和 服	洋 服
19/11	97.7	98.4	94.8	108.5	102.5	110.1	135.5	106.9	94.4	82.9	101.3	92.6	105.0	98.0	101.6	109.8	110.8	100.0	112.2
12	97.7	98.4	94.8	109.6	102.5	110.9	143.7	106.9	96.5	87.8	102.2	92.6	104.9	100.1	101.6	109.9	111.0	100.0	112.4
20/1	97.7	98.4	94.8	110.5	103.9	113.7	140.3	106.9	96.7	88.2	104.6	92.5	105.0	99.5	101.6	105.6	104.3	100.0	104.9
2	97.6	98.4	94.8	110.8	103.9	113.7	143.1	106.9	97.1	86.5	106.9	92.6	105.8	102.4	101.6	98.9	91.6	100.0	90.6
3	97.7	98.3	94.9	111.0	103.9	114.3	143.1	106.9	97.5	87.3	106.9	92.6	106.5	102.2	101.6	99.7	96.6	100.0	96.2
4	97.9	98.4	95.8	112.7	105.4	115.6	143.1	110.7	96.6	85.3	107.9	92.8	108.5	98.8	101.6	104.8	101.2	100.0	101.3
5	98.0	98.5	95.8	113.4	105.4	115.6	149.6	110.7	95.4	82.3	108.5	92.8	108.5	97.6	101.6	107.0	105.8	100.0	106.5
6	98.0	98.4	96.3	115.9	105.4	115.6	175.3	110.7	95.1	81.0	109.5	94.6	108.0	97.3	101.6	107.1	105.9	100.0	106.7
7	98.2	98.7	96.3	119.2	107.1	120.2	189.7	110.7	96.7	85.1	108.5	94.6	107.1	99.6	101.6	105.4	103.3	100.0	103.8
8	97.9	98.4	96.2	120.4	107.1	120.2	202.1	110.7	95.7	82.9	108.9	94.6	107.2	98.2	101.6	103.0	100.2	100.0	100.3
9	97.9	98.3	96.4	118.7	106.0	120.2	189.7	110.7	95.0	79.7	109.5	94.1	106.2	101.0	101.6	108.5	108.1	100.0	109.2
10	99.2	99.9	96.4	117.6	106.0	121.2	176.0	110.7	96.1	79.4	109.5	94.5	107.5	105.3	101.6	109.4	110.1	100.0	111.4
11	99.1	99.8	96.4	113.5	106.0	121.2	133.1	110.7	94.9	79.7	103.9	94.9	106.8	102.1	100.8	111.4	114.1	100.0	115.9

# 鳥取市中分類指数(続き)

平成 17年 = 100

年 月	衣類						保健医療				交通				教育			
	下着		履物		他の被服類	被服関連サービス	保健医療	医薬品・健康保持用品	保健医療用品・器具	保健医療サービス	交通・通信	交通	自動車等関係費	通信	教育	授業料等	学習参考書教材	補習教育
	シャツ・セーター類	下着類	履物類	下着類														
19/11	111.1	114.7	103.3	109.0	102.0	108.2	99.0	98.3	96.5	100.5	101.4	98.0	104.6	94.0	101.4	102.1	102.5	100.0
12	111.2	114.8	103.3	109.0	102.0	108.2	98.7	97.6	96.8	100.5	102.4	99.1	105.9	94.0	101.4	102.1	102.5	100.0
20/1	106.2	107.6	103.3	109.0	102.7	108.2	99.0	98.2	97.4	100.5	102.4	99.4	105.9	94.0	101.4	102.1	102.5	100.0
2	102.8	102.5	103.3	109.0	101.5	108.2	99.1	98.2	98.0	100.5	102.0	98.0	105.6	94.0	101.4	102.1	102.5	100.0
3	97.7	95.2	103.0	109.0	102.7	108.2	99.2	98.2	98.7	100.5	101.8	99.4	105.1	94.0	101.4	102.1	102.5	100.0
4	108.9	111.6	103.0	110.0	102.7	102.1	99.2	98.2	97.2	100.8	98.1	99.2	99.4	94.0	101.7	102.4	102.5	100.3
5	110.0	113.1	103.2	109.2	103.4	102.1	99.3	98.2	98.0	100.8	102.5	99.4	106.1	94.0	101.7	102.4	102.5	100.3
6	109.8	112.7	103.3	109.2	103.4	103.5	99.3	98.3	98.0	100.8	105.0	98.7	109.8	94.5	101.7	102.4	102.5	100.3
7	107.3	109.2	103.3	109.5	104.7	103.5	99.2	98.3	97.5	100.8	106.0	100.4	111.1	94.5	101.7	102.4	102.5	100.3
8	102.8	102.6	103.3	109.5	104.7	108.2	99.0	98.1	96.6	100.8	106.8	102.3	112.1	94.4	101.7	102.4	102.5	100.3
9	109.9	113.8	101.5	108.2	104.7	109.9	99.0	98.0	96.6	100.8	105.0	98.9	109.8	94.4	101.7	102.4	102.5	100.3
10	110.8	115.0	101.5	108.2	104.0	107.0	99.1	98.3	96.3	100.8	103.2	98.9	107.1	94.5	101.7	102.4	102.5	100.3
11	110.1	113.1	103.5	108.5	107.1	109.9	99.1	98.2	96.5	100.8	99.9	98.3	102.1	94.4	101.7	102.4	102.5	100.3

年 月	教養娯楽					諸雑費						別掲			
	教養娯楽	教養娯楽用耐久財	教養娯楽用品	書籍・他の印刷物	教養娯楽サービス	諸雑費	理美容サービス	理美容用品	身の回り用品	たばこ	他の諸雑費	エネルギー	教育関係費	教養娯楽関係費	情報通信関係費
19/11	97.1	64.6	97.8	100.9	101.6	98.5	97.0	96.1	109.6	109.2	94.7	111.5	101.1	97.2	95.9
12	96.7	64.1	98.9	100.9	100.3	98.5	97.0	96.4	109.6	109.2	94.7	113.9	101.1	97.0	95.9
20/1	96.8	63.0	98.9	100.9	100.6	98.5	97.0	95.6	110.7	109.2	94.7	114.3	101.5	97.1	95.9
2	96.1	59.9	98.5	100.7	100.0	98.3	97.0	94.9	110.6	109.2	94.7	114.1	101.7	96.2	95.9
3	96.6	57.7	100.8	100.8	100.3	98.3	97.0	94.7	111.2	109.2	94.7	113.9	101.6	96.9	95.9
4	97.4	59.8	99.4	101.2	102.0	98.1	97.0	95.5	117.5	109.2	92.0	109.6	102.0	97.5	95.9
5	97.7	58.6	98.9	104.7	102.1	98.2	97.0	95.6	118.1	109.2	92.0	117.5	102.0	97.9	95.9
6	96.9	57.4	95.7	104.8	102.3	98.0	97.0	94.8	118.1	109.2	92.0	123.8	102.3	97.0	96.2
7	97.1	57.2	95.8	104.7	102.7	97.8	97.0	93.7	118.2	109.2	92.0	128.2	102.3	97.4	96.2
8	98.8	55.8	99.6	104.9	104.4	97.8	97.0	93.6	118.2	109.2	92.0	130.4	102.3	99.3	96.2
9	97.0	55.0	96.1	104.7	102.9	98.2	97.0	94.7	119.8	109.2	92.0	126.2	102.3	97.2	96.2
10	97.4	54.9	97.0	104.8	103.2	97.9	97.0	93.7	119.8	109.2	92.0	121.8	102.3	97.5	96.2
11	96.6	52.8	95.7	104.8	102.5	98.1	97.0	95.2	117.4	109.2	92.0	112.5	102.3	96.6	96.2