

報告事項 イ

平成20年度全国学力・学習状況調査の結果（地区別等）について

平成20年度全国学力・学習状況調査の結果（地区別等）について、別紙のとおり報告します。

平成20年11月14日

鳥取県教育委員会教育長 中 永 廣 樹

平成20年度全国学力・学習状況調査の結果（地区別等）について

平成20年11月14日
小 中 学 校 課

1 公表資料

資料1…地区別（東部・中部・西部）調査結果

小学校…国語 A、国語 B、算数 A、算数 B

中学校…国語 A、国語 B、数学 A、数学 B

資料2…市部・郡部別調査結果

小学校…国語 A、国語 B、算数 A、算数 B

中学校…国語 A、国語 B、数学 A、数学 B

資料3…学級規模別調査結果

小学校…国語 A、国語 B、算数 A、算数 B

中学校…国語 A、国語 B、数学 A、数学 B

2 地区別（東・中・西）調査結果の概要 資料1

【小学校6年生】

鳥取県	国語 A 68.0% (84.4)	国語 B 51.7% (64.0)	算数 A 73.3% (84.2)	算数 B 52.2% (65.0)
全 国	国語 A 65.4% (81.7)	国語 B 50.5% (62.0)	算数 A 72.2% (82.1)	算数 B 51.6% (63.6)
東 部	国語 A 67.9% (84.4)	国語 B 52.0% (64.0)	算数 A 74.8% (85.8)	算数 B 52.3% (65.0)
中 部	国語 A 69.9% (85.0)	国語 B 52.0% (64.0)	算数 A 75.5% (85.3)	算数 B 54.1% (65.9)
西 部	国語 A 67.2% (83.9)	国語 B 51.2% (64.0)	算数 A 70.9% (82.6)	算数 B 51.3% (64.3)

- 国語 A（主として知識）…18問
 - ・平均正答率は、全国に比べて+1.8～4.5ポイント
(昨年度は+2.2～3.3ポイント)
 - ・地区間の平均正答率の開きは、最大で2.7ポイント
(昨年度は1.1ポイント)
- 国語 B（主として活用）…12問
 - ・平均正答率は、全国に比べて+0.7～1.5ポイント
(昨年度は+2.0ポイント)
 - ・地区間の平均正答率の開きは、最大で0.8ポイント
(昨年度は±0.0ポイント)
- 算数 A（主として知識）…19問
 - ・平均正答率は、全国に比べて-1.3～+3.3ポイント
(昨年度は+0.5～3.7ポイント)
 - ・地区間の平均正答率の開きは、最大で4.6ポイント

(昨年度は 3.2 ポイント)

○算数 B (主として活用) … 13 問

- ・平均正答率は、全国に比べて $-0.3 \sim +2.5$ ポイント
(昨年度は $+0.7 \sim 2.3$ ポイント)
- ・地区間の平均正答率の開きは、最大で 2.8 ポイント
(昨年度は 1.6 ポイント)

【中学校 3 年生】

鳥取県	国語 A 75.5% (81.9)	国語 B 61.3% (72.0)	数学 A 64.4% (73.3)	数学 B 50.9% (61.2)
全 国	国語 A 73.6% (81.6)	国語 B 60.8% (72.0)	数学 A 63.1% (71.9)	数学 B 49.2% (60.6)
東 部	国語 A 76.0% (83.8)	国語 B 62.1% (75.0)	数学 A 65.3% (74.4)	数学 B 51.5% (62.9)
中 部	国語 A 75.9% (81.1)	国語 B 61.9% (71.0)	数学 A 65.8% (73.6)	数学 B 53.5% (61.2)
西 部	国語 A 74.6% (81.1)	国語 B 60.2% (71.0)	数学 A 62.9% (72.5)	数学 B 49.0% (60.6)

○国語 A (主として知識) … 34 問

- ・平均正答率は、全国に比べて $+1.0 \sim +2.4$ ポイント
(昨年度は $-0.5 \sim +2.2$ ポイント)
- ・地区間の平均正答率の開きは、最大で 1.4 ポイント
(昨年度は 2.7 ポイント)

○国語 B (主として活用) … 10 問

- ・平均正答率は、全国に比べて $-0.6 \sim +1.3$ ポイント
(昨年度は $-1.0 \sim +3.0$ ポイント)
- ・地区間の平均正答率の開きは、最大で 1.9 ポイント
(昨年度は 4.0 ポイント)

○数学 A (主として知識) … 36 問

- ・平均正答率は、全国に比べて $-0.2 \sim +2.7$ ポイント
(昨年度は $+0.6 \sim +2.5$ ポイント)
- ・地区間の平均正答率の開きは、最大で 2.9 ポイント
(昨年度は 1.9 ポイント)

○数学 B (主として活用) … 15 問

- ・平均正答率は、全国に比べて $-0.2 \sim +4.3$ ポイント
(昨年度は $\pm 0.0 \sim +2.3$ ポイント)
- ・地区間の平均正答率の開きは、最大で 4.5 ポイント
(昨年度は 2.3 ポイント)

3 市部・郡部別調査結果の概要 資料 2

【小学校 6 年生】

鳥取県	国語 A 68.0% (84.4)	国語 B 51.7% (64.0)	算数 A 73.3% (84.2)	算数 B 52.2% (65.0)
-----	----------------------	----------------------	----------------------	----------------------

全 国	国語 A 65.4% (81.7)	国語 B 50.5% (62.0)	算数 A 72.2% (82.1)	算数 B 51.6% (63.6)
市 部	国語 A 67.7% (84.4)	国語 B 51.9% (64.0)	算数 A 73.1% (84.2)	算数 B 52.3% (65.0)
郡 部	国語 A 68.6% (83.9)	国語 B 51.2% (64.0)	算数 A 73.9% (84.7)	算数 B 51.8% (65.0)

○国語 A

- ・平均正答率は全国と比べて市部で+2.3 ポイント (昨年度は+2.7 ポイント)
郡部で+3.2 ポイント (昨年度は+2.2 ポイント)
- ・市部と郡部の平均正答率の開きは 0.9 ポイント
(昨年度は 0.5 ポイント)

○国語 B

- ・平均正答率は全国と比べて市部で+1.4 ポイント (昨年度は+2.0 ポイント)
郡部で+0.7 ポイント (昨年度は+2.0 ポイント)
- ・市部と郡部の平均正答率の開きは 0.7 ポイント
(昨年度は 0.0 ポイント)

○算数 A

- ・平均正答率は全国と比べて市部で+0.9 ポイント (昨年度は+2.1 ポイント)
郡部で+1.7 ポイント (昨年度は+2.6 ポイント)
- ・市部と郡部の平均正答率の開きは 0.8 ポイント
(昨年度は 0.5 ポイント)

○算数 B

- ・平均正答率は全国と比べて市部で+0.7 ポイント (昨年度は+1.4 ポイント)
郡部で+0.2 ポイント (昨年度は+1.4 ポイント)
- ・市部と郡部の平均正答率の開きは 0.5 ポイント
(昨年度は 0.0 ポイント)

【中学校 3 年生】

鳥取県	国語 A 75.5% (81.9)	国語 B 61.3% (72.0)	数学 A 64.4% (73.3)	数学 B 50.9% (61.2)
全 国	国語 A 73.6% (81.6)	国語 B 60.8% (72.0)	数学 A 63.1% (71.9)	数学 B 49.2% (60.6)
市 部	国語 A 75.5% (81.6)	国語 B 61.2% (72.0)	数学 A 64.5% (73.3)	数学 B 51.0% (61.2)
郡 部	国語 A 75.3% (82.4)	国語 B 61.5% (73.0)	数学 A 64.2% (73.3)	数学 B 50.6% (61.8)

○国語 A

- ・平均正答率は全国と比べて市部で+1.9 ポイント (昨年度は±0.0 ポイント)
郡部で+1.7 ポイント (昨年度は+0.8 ポイント)
- ・市部と郡部の平均正答率の開きは 0.2 ポイント
(昨年度は 0.8 ポイント)

○国語 B

- ・平均正答率は全国と比べて市部で+0.4 ポイント (昨年度は±0.0 ポイント)
郡部で+0.7 ポイント (昨年度は+1.0 ポイント)
- ・市部と郡部の平均正答率の開きは 0.3 ポイント

(昨年度は 1.0 ポイント)

○数学 A

- ・平均正答率は全国と比べて市部で+1.4 ポイント (昨年度は+1.4 ポイント)
郡部で+1.1 ポイント (昨年度は+1.4 ポイント)
- ・市部と郡部の平均正答率の開きは 0.3 ポイント
(昨年度は±0.0 ポイント)

○数学 B

- ・平均正答率は全国と比べて市部で+1.8 ポイント (昨年度は+0.6 ポイント)
郡部で+1.4 ポイント (昨年度は+1.2 ポイント)
- ・市部と郡部の平均正答率の開きは 0.4 ポイント
(昨年度は 0.6 ポイント)

4 学級規模別調査結果の概要 資料 3

【小学校】

鳥取県	国語 A 68.0% (84.4)	国語 B 51.7% (64.0)	算数 A 73.3% (84.2)	算数 B 52.2% (65.0)
全 国	国語 A 65.4% (81.7)	国語 B 50.5% (62.0)	算数 A 72.2% (82.1)	算数 B 51.6% (63.6)
31～40人	国語 A 67.6% (84.4)	国語 B 51.0% (64.0)	算数 A 72.7% (84.7)	算数 B 51.5% (65.0)
1～30人	国語 A 69.1% (84.4)	国語 B 53.1% (64.0)	算数 A 74.4% (84.2)	算数 B 52.9% (65.0)

【中学校】

鳥取県	国語 A 75.5% (81.9)	国語 B 61.3% (72.0)	数学 A 64.4% (73.3)	数学 B 50.9% (61.2)
全 国	国語 A 73.6% (81.6)	国語 B 60.8% (72.0)	数学 A 63.1% (71.9)	数学 B 49.2% (60.6)
31～40人	国語 A 75.3% (81.6)	国語 B 61.1% (71.0)	数学 A 65.1% (73.1)	数学 B 51.0% (60.6)
1～30人	国語 A 75.6% (83.0)	国語 B 62.4% (74.0)	数学 A 64.6% (74.2)	数学 B 51.1% (62.9)

※ 4月に実施された調査ということを考慮して、平成19年度（小学校5年生時、中学校2年生時）の学級編制により、30人以下の学級、31人以上学級に分けて集計を行った。

○小学校

- ・1～30人 > 31～40人 【1.4～2.1 ポイントの開き】
(昨年度は、ほとんど開きが見られなかった)

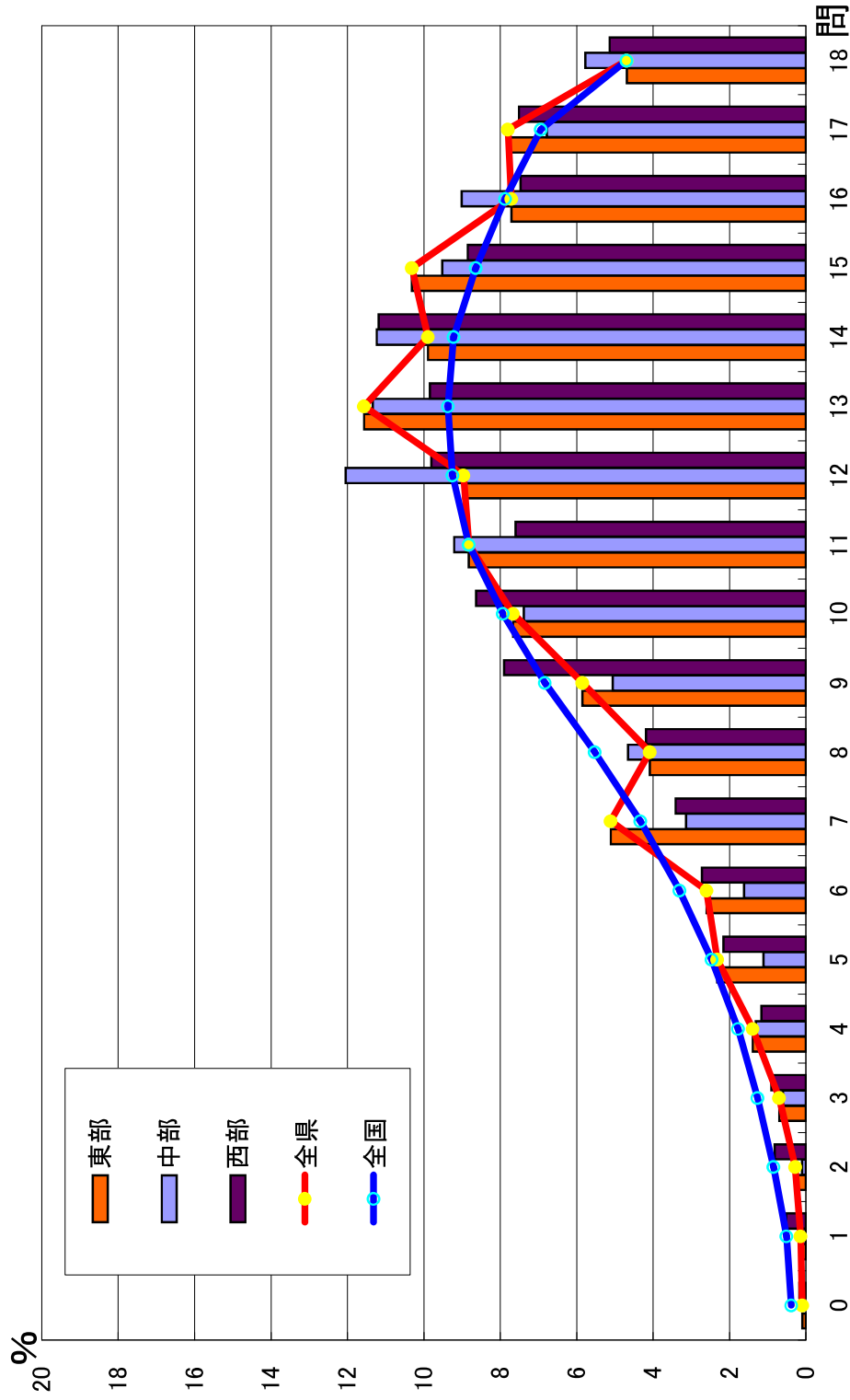
○中学校

- ・ほとんど開きが見られない。
(昨年度は、1～30人 > 31～40人 【1.1～3.0 ポイントの開き】)

平成20年度全国学力・学習状況調査
調査結果概況[国語A: 主として知識]
東部・中部・西部一児童

公立 小学校 国語 A
東部・中部・西部

	児童数	平均正答数	平均正答率
鳥取県(公立)	5,459	12.2	68.0%
全国(公立)	1,147,582	11.8	65.4%
東部	2,155	12.2	67.9%
中部	988	12.6	69.9%
西部	2,316	12.1	67.2%

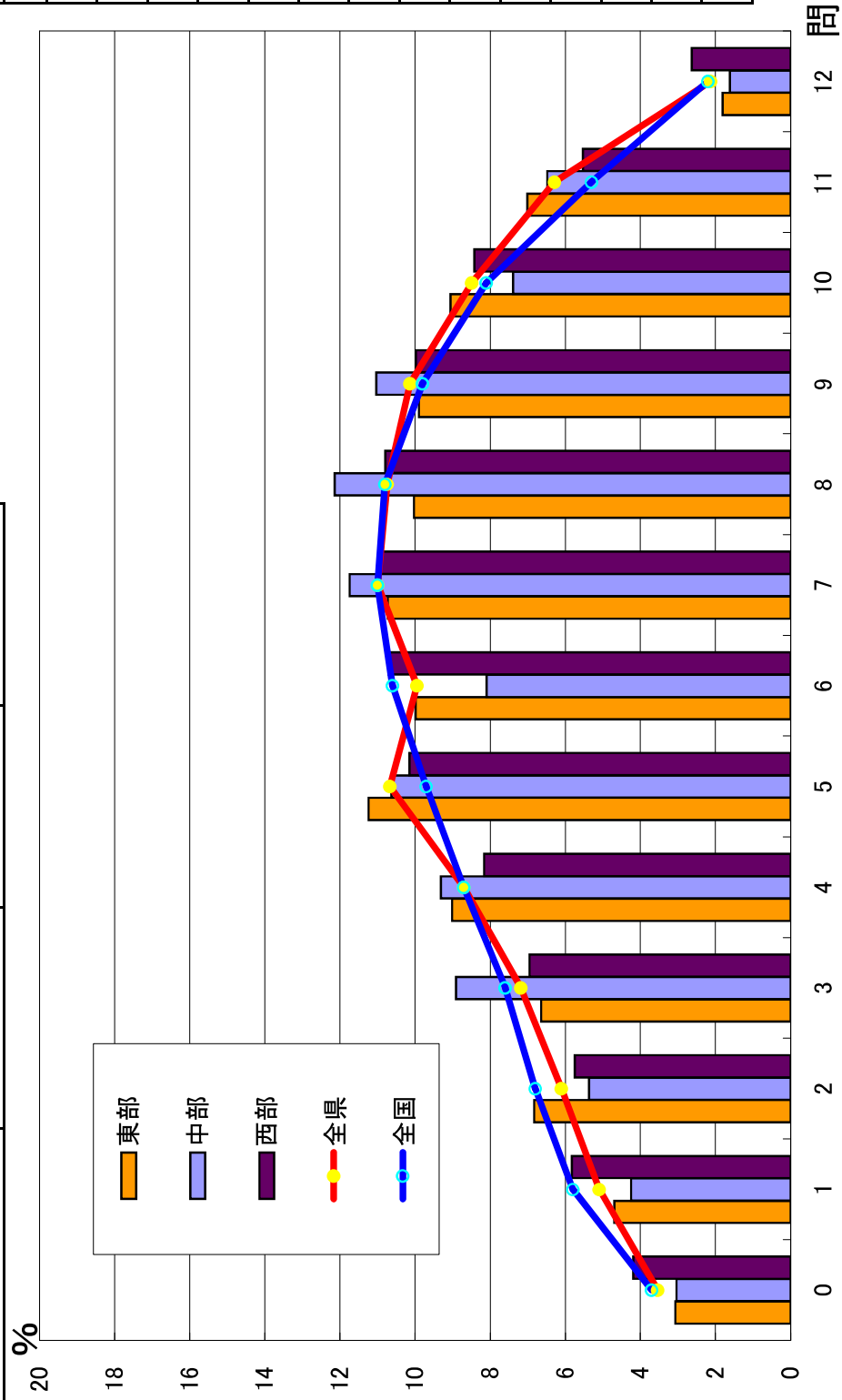


問	正答数集計値(児童数)		
	東部	中部	西部
0	2	0	4
1	3	1	12
2	6	1	19
3	15	6	21
4	30	13	27
5	50	11	50
6	56	16	63
7	110	31	79
8	88	46	97
9	126	50	183
10	166	73	200
11	190	91	176
12	193	119	227
13	249	112	228
14	213	111	259
15	222	94	205
16	167	89	173
17	168	67	174
18	101	57	119
計	2155	988	2316

平成20年度全国学力・学習状況調査
調査結果概況[国語B:主として活用]
東部・中部・西部一児童

公立 小学校 国語B
東部・中部・西部

	児童数	平均正答数	平均正答率
鳥取県(公立)	5,459	6.2	51.7%
全国(公立)	1,147,406	6.1	50.5%
東部	2,155	6.2	52.0%
中部	988	6.2	52.0%
西部	2,316	6.1	51.2%

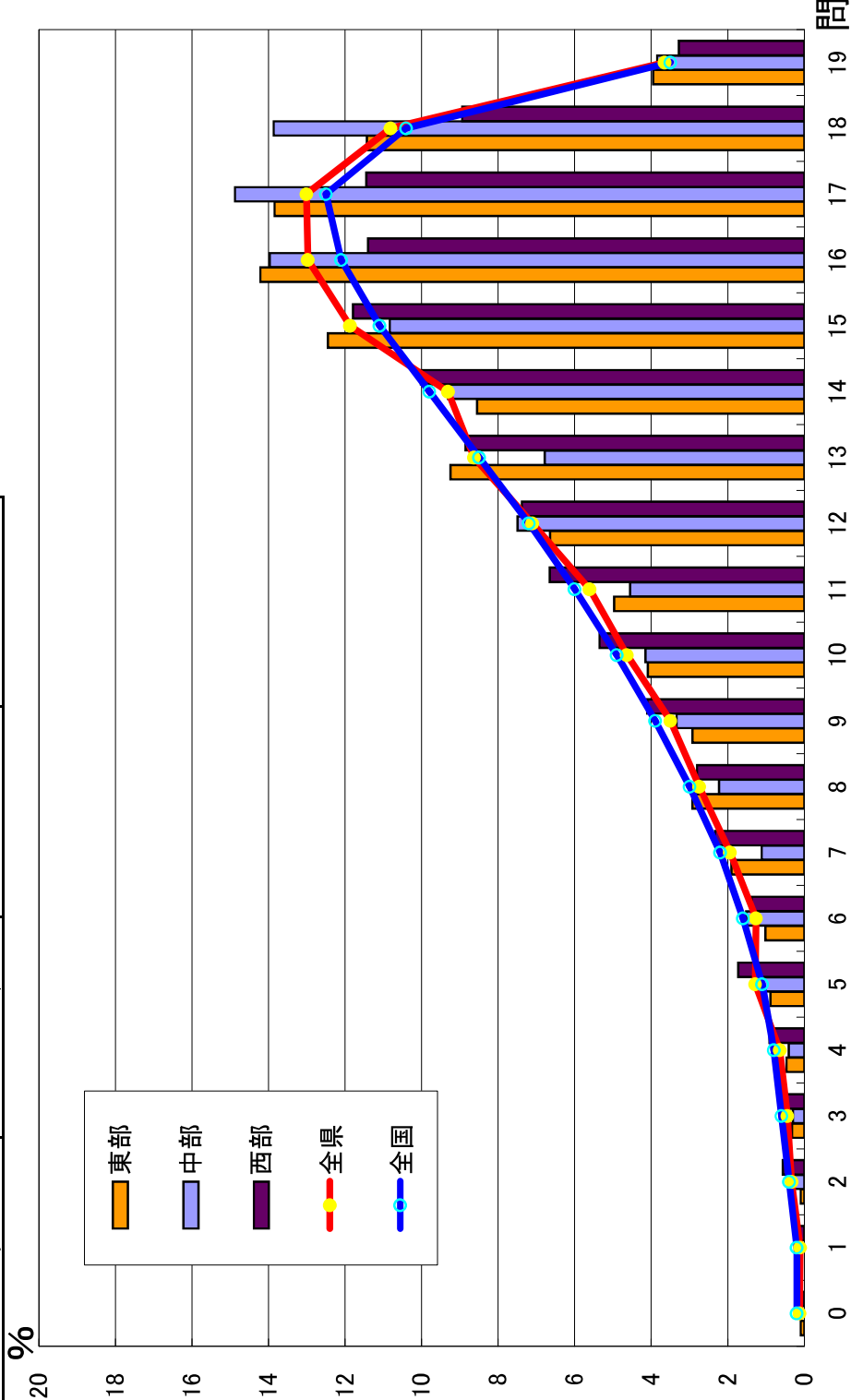


問	東部	中部	西部
0	66	30	97
1	101	42	135
2	147	53	133
3	144	88	161
4	194	92	189
5	242	105	235
6	215	80	248
7	231	116	253
8	216	120	250
9	213	109	231
10	196	73	195
11	151	64	128
12	39	16	61
計	2155	988	2316

平成20年度全国学力・学習状況調査
 調査結果概況[算数A:主として知識]
 東部・中部・西部一児童

公立小学校 算数A
 東部・中部・西部

	児童数	平均正答数	平均正答率
鳥取県(公立)	5,459	13.9	73.3%
全国(公立)	1,147,633	13.7	72.2%
東部	2,155	14.2	74.8%
中部	988	14.4	75.5%
西部	2,316	13.5	70.9%

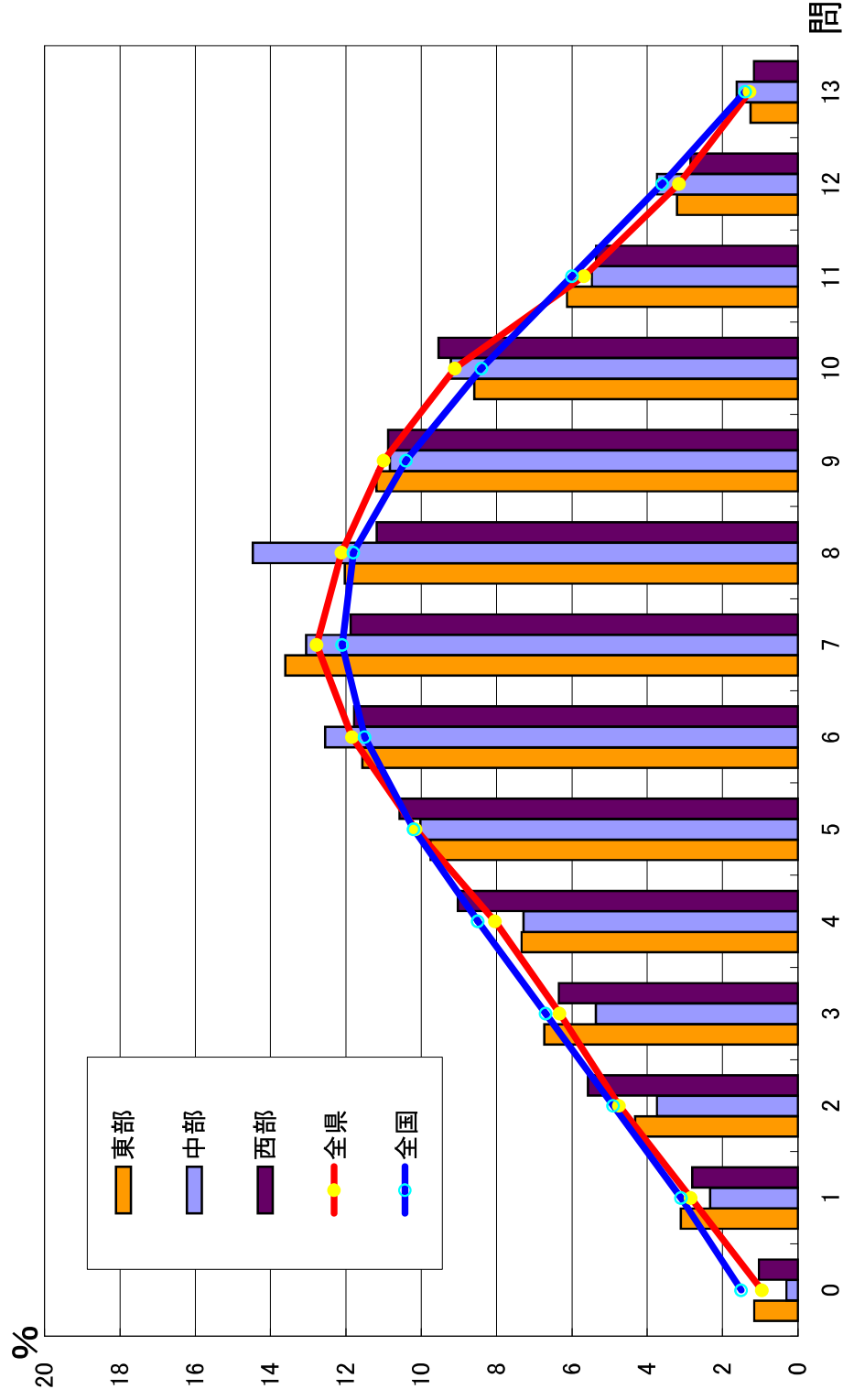


問	正答数集計値(児童数)		
	東部	中部	西部
0	2	0	5
1	0	0	6
2	2	3	13
3	7	3	14
4	10	4	21
5	19	11	40
6	22	15	32
7	41	11	54
8	63	22	65
9	63	33	95
10	88	41	124
11	107	45	154
12	143	74	171
13	199	67	205
14	185	92	232
15	268	107	273
16	306	138	264
17	298	147	265
18	247	137	207
19	85	38	76
計	2155	988	2316

平成20年度全国学力・学習状況調査
 調査結果概況[算数B:主として活用]
 東部・中部・西部一児童

公立 小学校 算数B
 東部・中部・西部

	児童数	平均正答数	平均正答率
鳥取県(公立)	5,459	6.8	52.2%
全国(公立)	1,147,475	6.7	51.6%
東部	2,155	6.8	52.3%
中部	988	7.0	54.1%
西部	2,316	6.7	51.3%

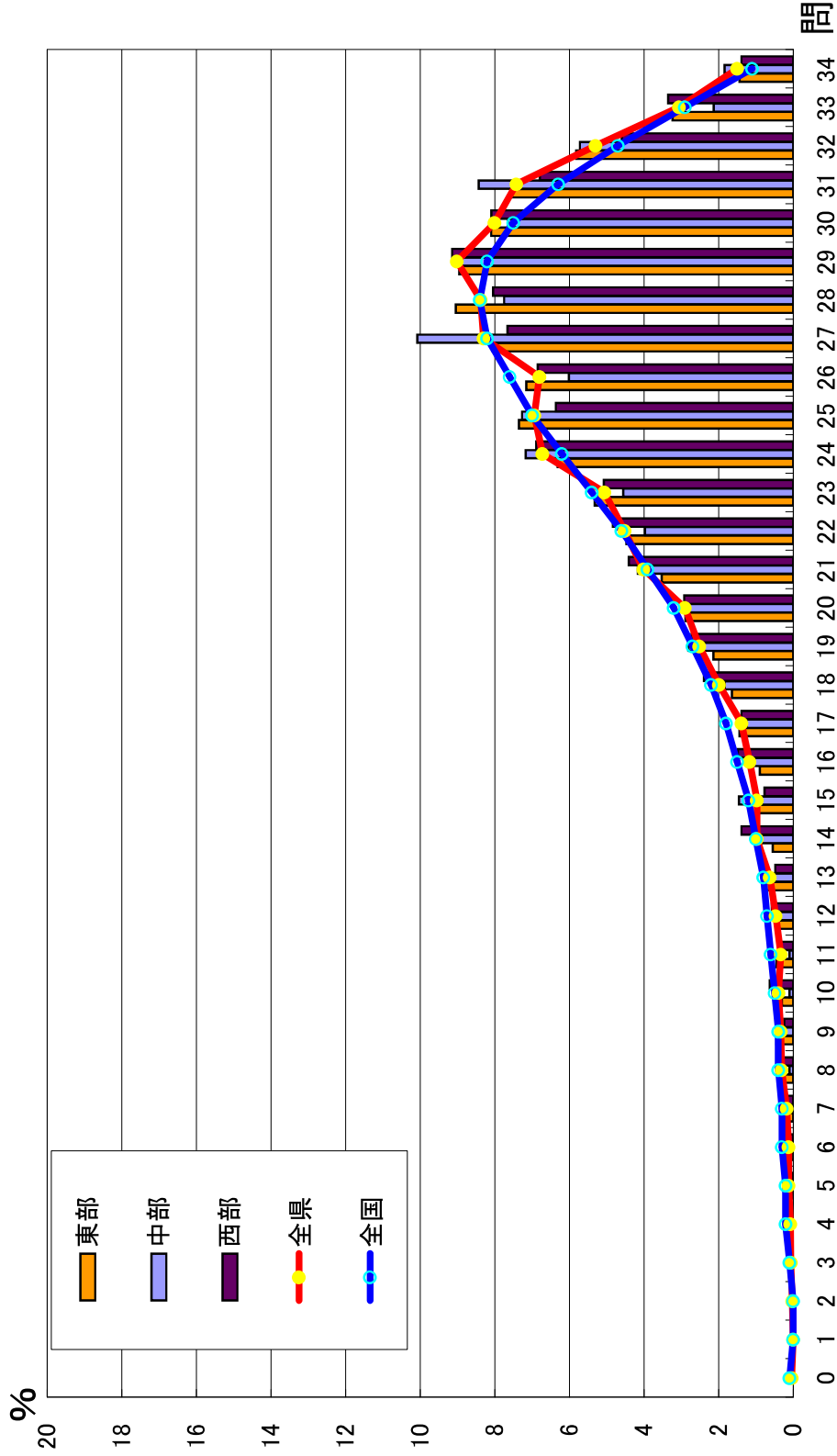


問	正答数集計値(児童数)		
	東部	中部	西部
0	25	3	24
1	67	23	65
2	93	37	129
3	145	53	147
4	158	72	209
5	210	99	245
6	250	124	273
7	293	129	275
8	259	143	259
9	241	107	252
10	186	91	221
11	132	54	124
12	69	37	66
13	27	16	27
計	2155	988	2316

平成20年度全国学力・学習状況調査
調査結果概況[国語A: 主として知識]
 東部・中部・西部一生徒

公立 中学校 国語 A
 東部・中部・西部

	生徒数	平均正答数	平均正答率
鳥取県(公立)	5,134	25.7	75.5%
全国(公立)	1,029,961	25.0	73.6%
東部	2,013	25.9	76.0%
中部	1,032	25.8	75.9%
西部	2,089	25.4	74.6%

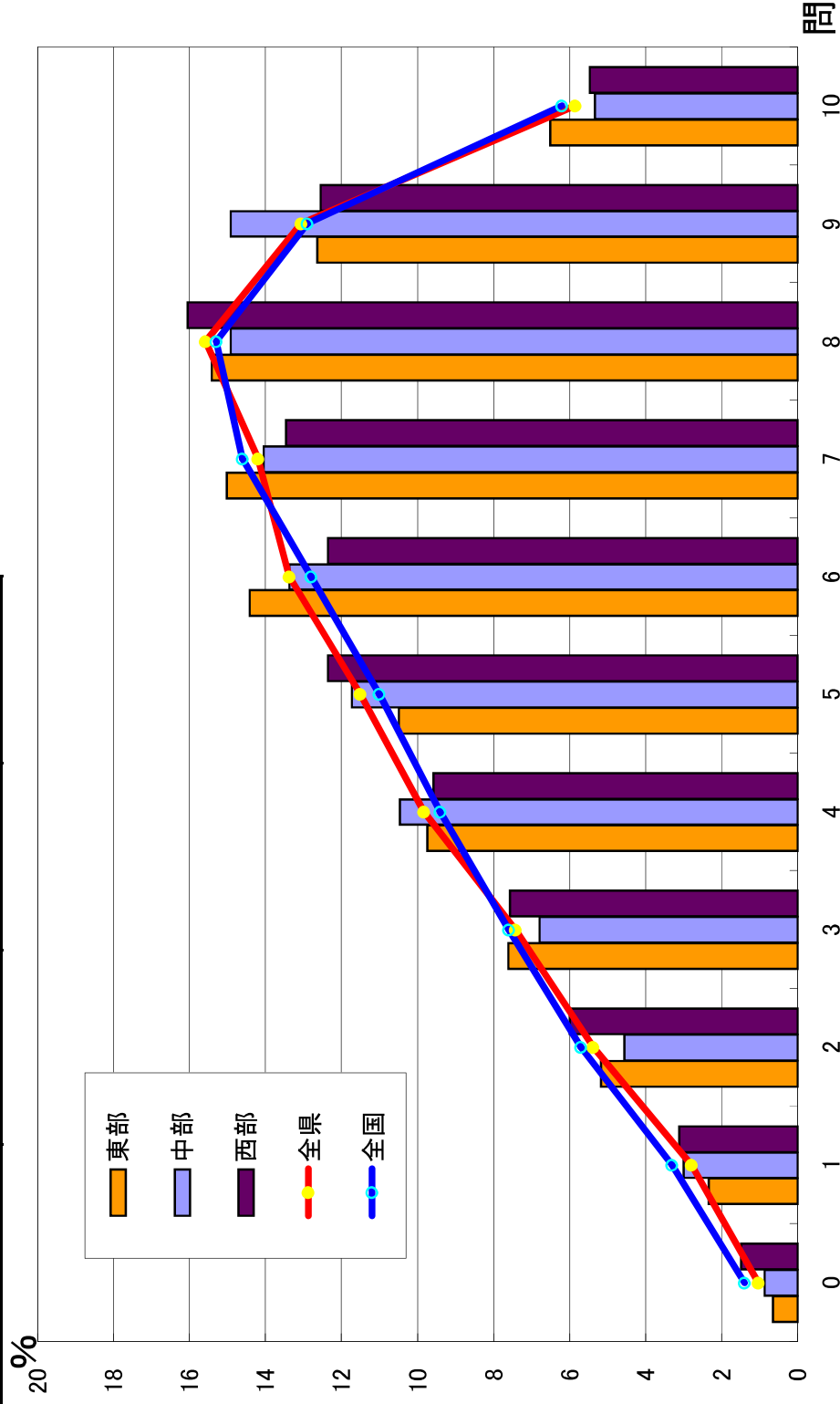


問	正答数集計値(生徒数)		
	東部	中部	西部
0	0	1	1
1	0	0	0
2	0	1	0
3	0	1	2
4	3	1	0
5	2	0	4
6	2	0	4
7	3	1	5
8	6	1	9
9	9	3	5
10	6	1	13
11	9	1	7
12	8	4	12
13	16	6	10
14	11	10	29
15	19	15	16
16	18	11	31
17	30	13	29
18	33	19	50
19	43	29	57
20	58	30	61
21	71	43	92
22	90	41	101
23	107	47	106
24	127	74	144
25	148	75	133
26	144	62	143
27	162	104	160
28	182	80	168
29	180	92	191
30	163	79	169
31	152	87	142
32	117	59	96
33	65	22	70
34	29	19	29
計	2013	1032	2089

平成20年度全国学力・学習状況調査
 調査結果概況[国語B:主として活用]
 東部・中部・西部一生徒

公立 中学校 国語B
 東部・中部・西部

	生徒数	平均正答数	平均正答率
鳥取県(公立)	5,131	6.1	61.3%
全国(公立)	1,030,260	6.1	60.8%
東部	2,012	6.2	62.1%
中部	1,032	6.2	61.9%
西部	2,087	6.0	60.2%

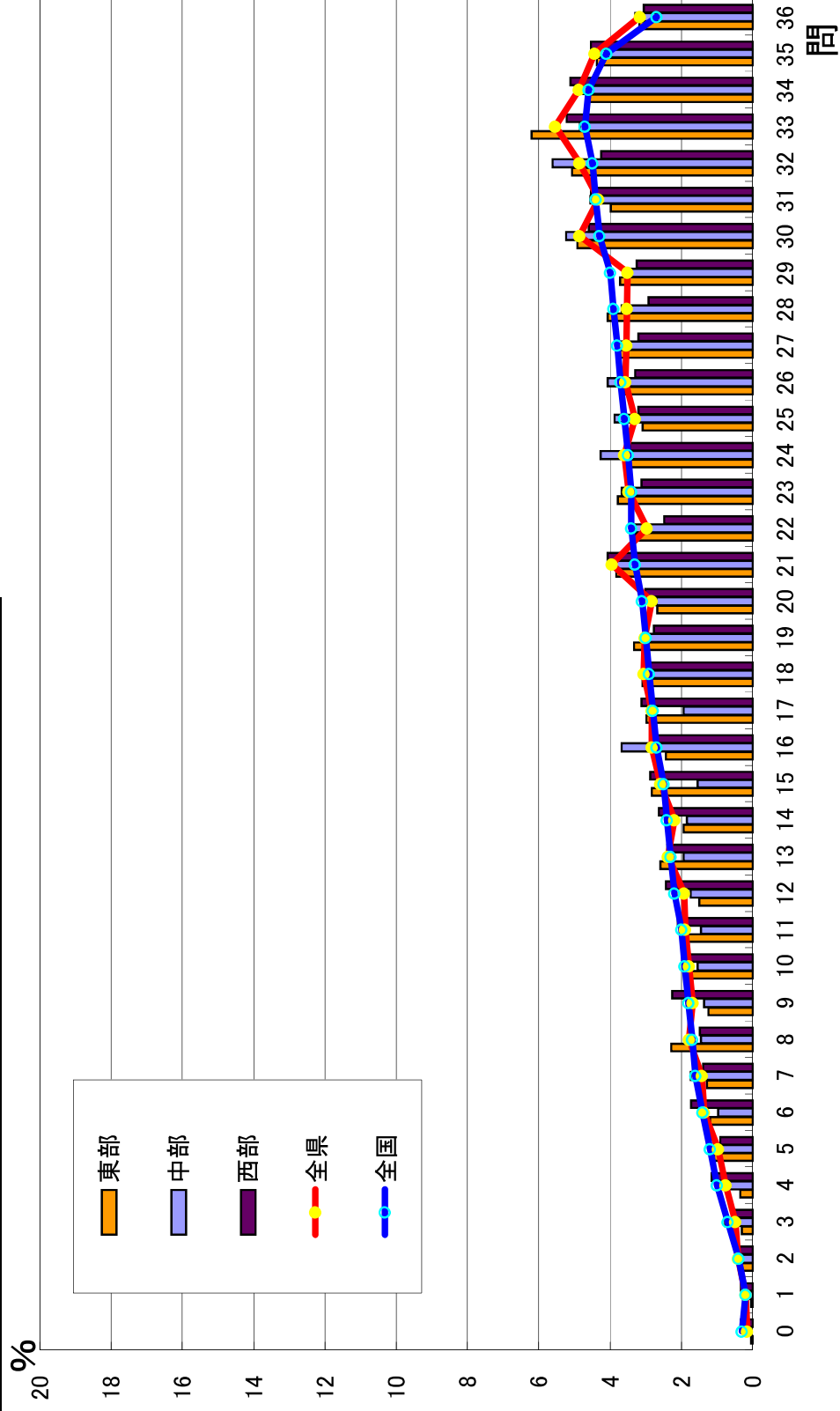


問	東部	中部	西部
0	13	9	31
1	47	31	65
2	104	47	125
3	153	70	158
4	197	108	200
5	211	121	258
6	290	138	258
7	302	145	281
8	310	154	335
9	254	154	262
10	131	55	114
計	2012	1032	2087

平成20年度全国学力・学習状況調査
調査結果概況「数学A:主として知識」
 東部・中部・西部一生徒

公立 中学校 数学 A
 東部・中部・西部

	生徒数	平均正答数	平均正答率
鳥取県(公立)	5,136	23.2	64.4%
全国(公立)	1,030,425	22.7	63.1%
東部	2,014	23.5	65.3%
中部	1,032	23.7	65.8%
西部	2,090	22.7	62.9%

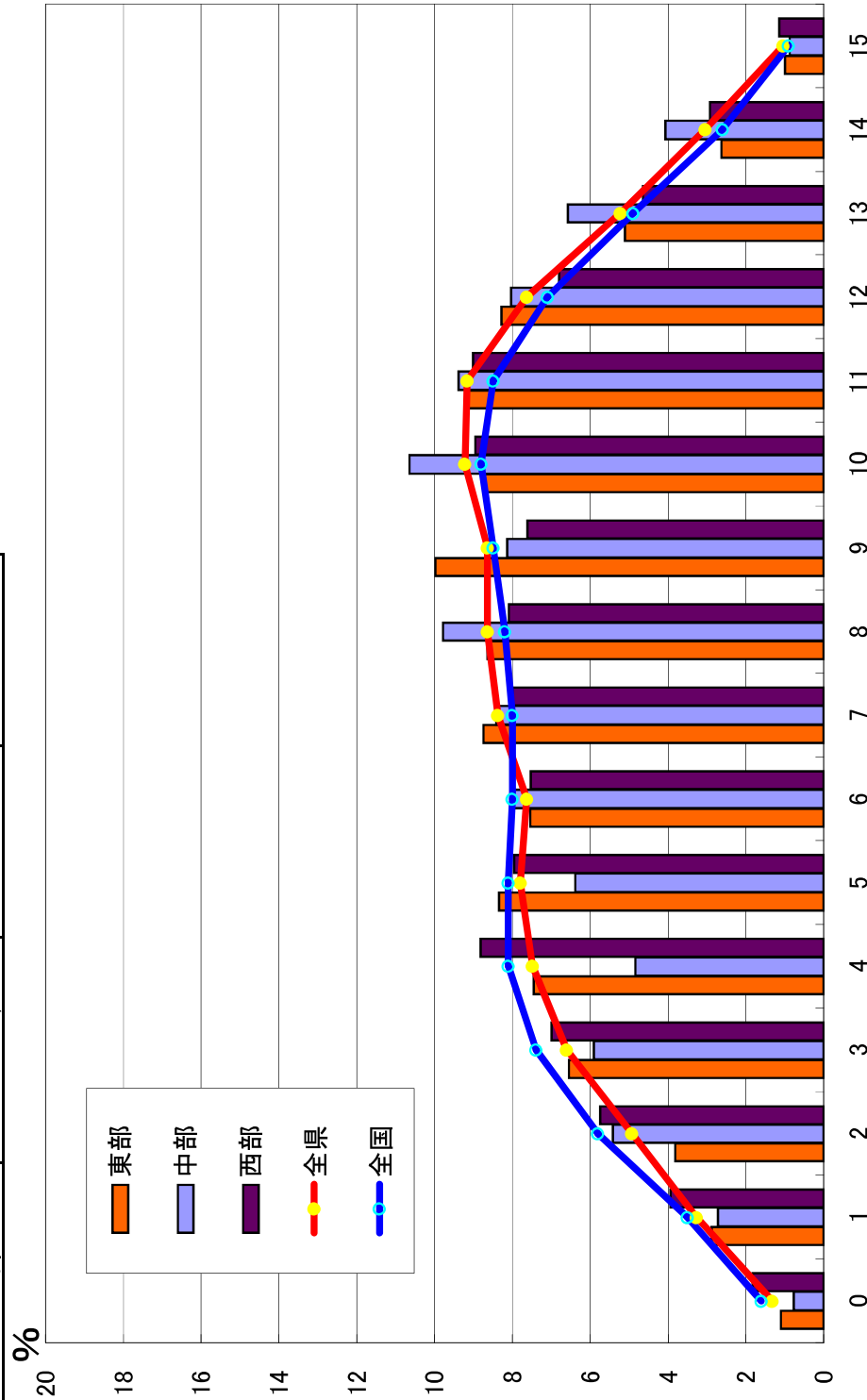


問	正答数集計値(生徒数)		
	東部	中部	西部
0	1	0	7
1	1	2	7
2	7	4	10
3	6	8	11
4	7	8	24
5	22	9	19
6	24	10	36
7	26	18	29
8	46	15	31
9	25	14	47
10	35	16	41
11	38	15	44
12	30	18	51
13	52	20	50
14	39	19	55
15	57	16	60
16	49	38	58
17	60	20	65
18	62	32	63
19	67	30	58
20	54	28	63
21	77	41	85
22	66	34	52
23	76	38	65
24	69	44	72
25	63	40	67
26	72	42	69
27	76	39	67
28	82	38	61
29	75	37	68
30	99	54	96
31	80	47	95
32	102	58	89
33	125	50	109
34	92	51	107
35	88	45	95
36	64	34	64
計	2014	1032	2090

平成20年度全国学力・学習状況調査
調査結果概況[数学B:主として活用]
 東部・中部・西部一生徒

公立 中学校 数学B
 東部・中部・西部

	生徒数	平均正答数	平均正答率
鳥取県(公立)	5,135	7.6	50.9%
全国(公立)	1,030,521	7.4	49.2%
東部	2,015	7.7	51.5%
中部	1,033	8.0	53.5%
西部	2,087	7.3	49.0%

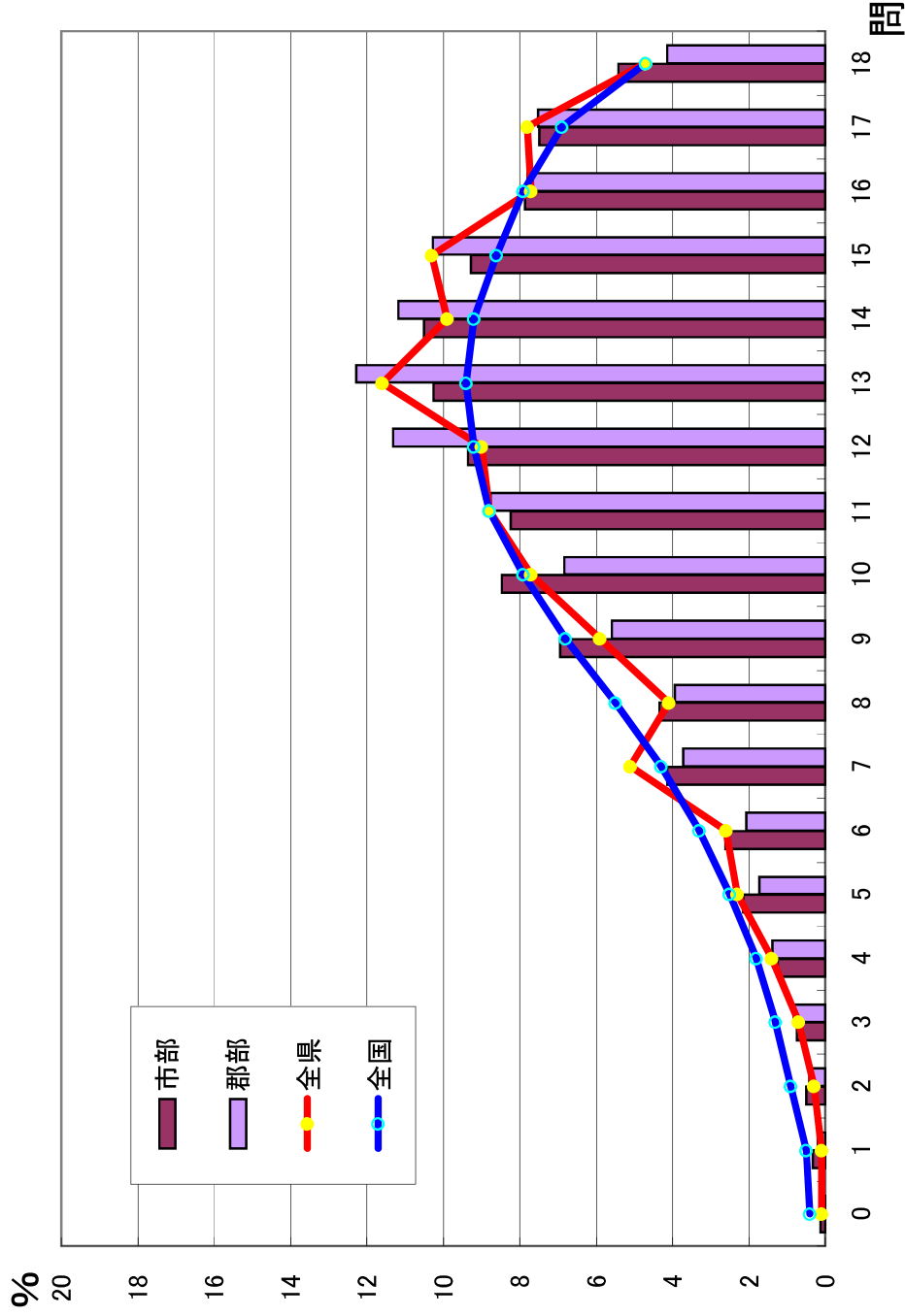


問	東部	中部	西部
0	22	8	38
1	58	28	82
2	77	56	120
3	132	61	146
4	150	50	184
5	168	66	166
6	152	83	157
7	177	87	167
8	174	101	169
9	201	84	159
10	176	110	187
11	185	97	188
12	167	83	142
13	103	68	97
14	53	42	61
15	20	9	24
計	2015	1033	2087

平成20年度全国学力・学習状況調査
 調査結果概況[国語A:主として知識]
 市部・郡部一児童

公立 小学校 国語 A
 市部・郡部

	児童数	平均正答数	平均正答率
鳥取県(公立)	5,459	12.2	68.0%
全国(公立)	1,147,582	11.8	65.4%
市部	4,009	12.2	67.7%
郡部	1,450	12.4	68.6%

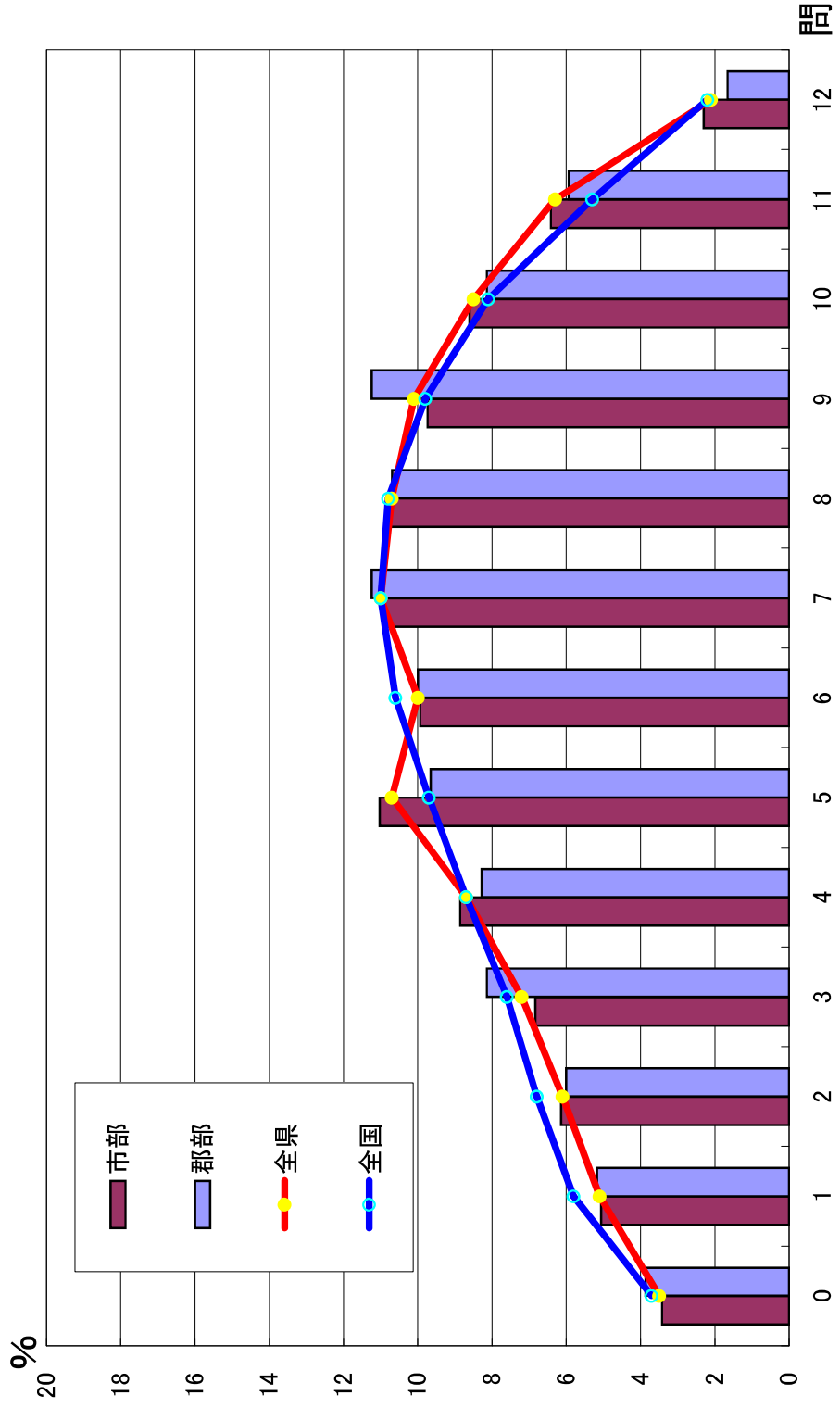


正答数集計値(児童数)		
問	市部	郡部
0	5	1
1	13	3
2	20	6
3	30	12
4	50	20
5	86	25
6	105	30
7	166	54
8	174	57
9	278	81
10	340	99
11	330	127
12	375	164
13	411	178
14	421	162
15	372	149
16	316	113
17	300	109
18	217	60
計	4009	1450

公立 小学校 国語B
市部・郡部

平成20年度全国学力・学習状況調査
調査結果概況[国語B:主として活用]
市部・郡部一児童

	児童数	平均正答数	平均正答率
鳥取県(公立)	5,459	6.2	51.7%
全国(公立)	1,147,406	6.1	50.5%
市部	4,009	6.2	51.9%
郡部	1,450	6.1	51.2%

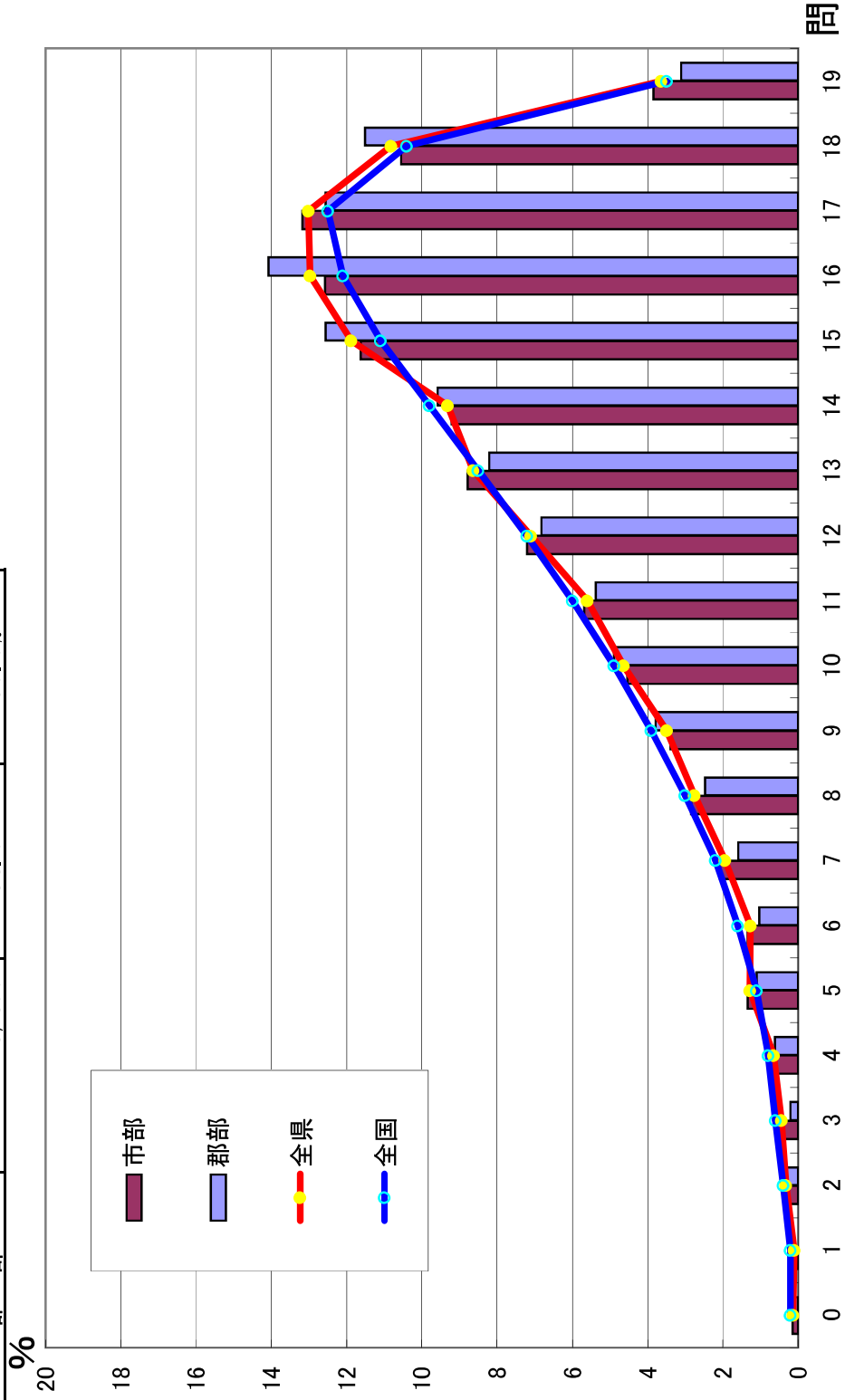


問	市部	郡部
0	137	56
1	203	75
2	247	87
3	274	118
4	355	120
5	442	140
6	398	145
7	437	163
8	431	155
9	390	163
10	346	118
11	257	86
12	92	24
計	4009	1450

平成20年度全国学力・学習状況調査
 調査結果概況[算数A:主として知識]
 市部・郡部一児童

公立 小学校 算数A
 市部・郡部

	児童数	平均正答数	平均正答率
鳥取県(公立)	5,459	13.9	73.3%
全国(公立)	1,147,633	13.7	72.2%
市部	4,009	13.9	73.1%
郡部	1,450	14.0	73.9%

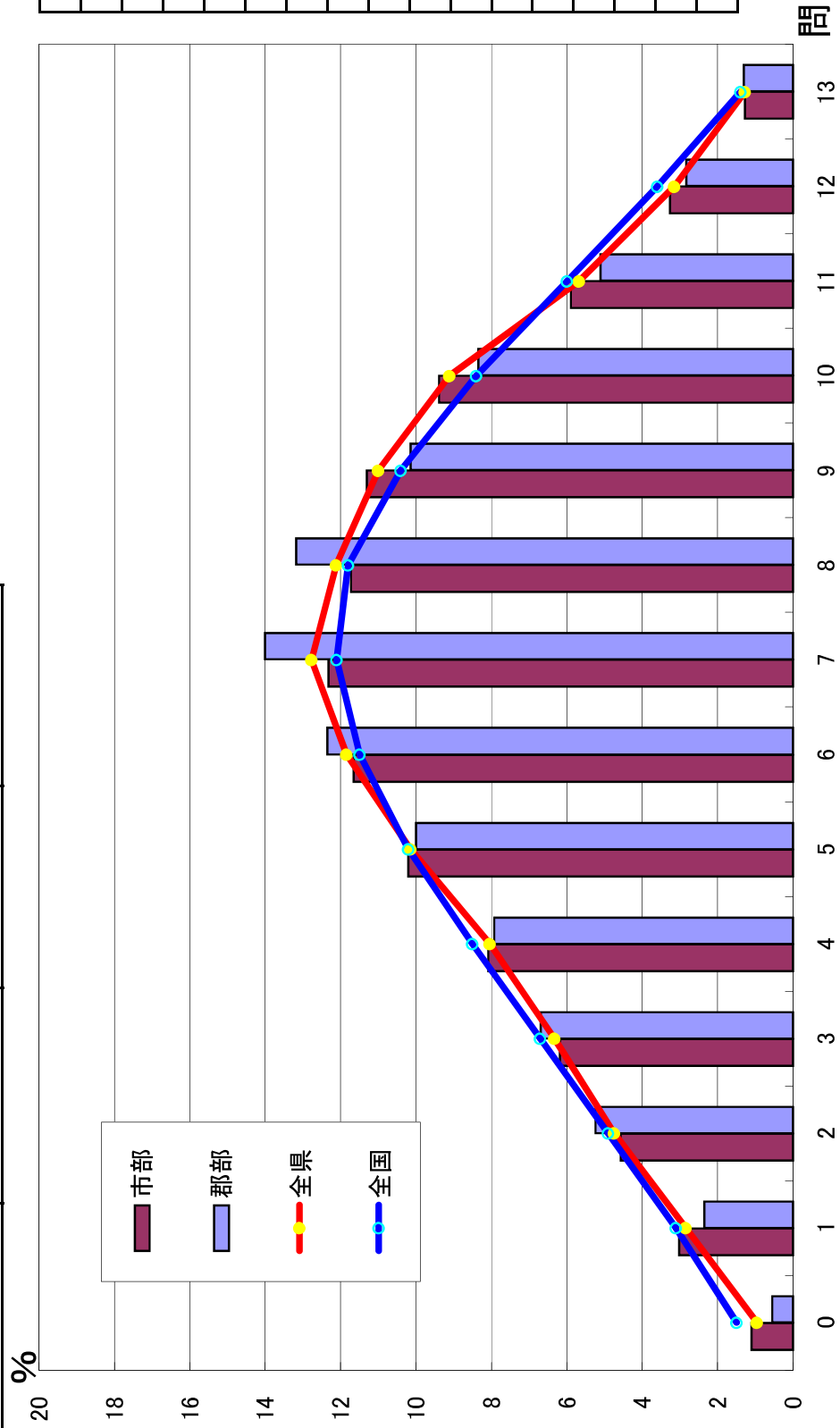


問	市部	郡部
0	6	1
1	6	0
2	12	6
3	21	3
4	26	9
5	54	16
6	54	15
7	83	23
8	114	36
9	136	55
10	182	71
11	228	78
12	289	99
13	352	119
14	370	139
15	466	182
16	504	204
17	528	182
18	424	167
19	154	45
計	4009	1450

平成20年度全国学力・学習状況調査
 調査結果概況[算数B:主として活用]
 市部・郡部一児童

公立 小学校 算数B
 市部・郡部

	児童数	平均正答数	平均正答率
鳥取県(公立)	5,459	6.8	52.2%
全国(公立)	1,147,475	6.7	51.6%
市部	4,009	6.8	52.3%
郡部	1,450	6.7	51.8%

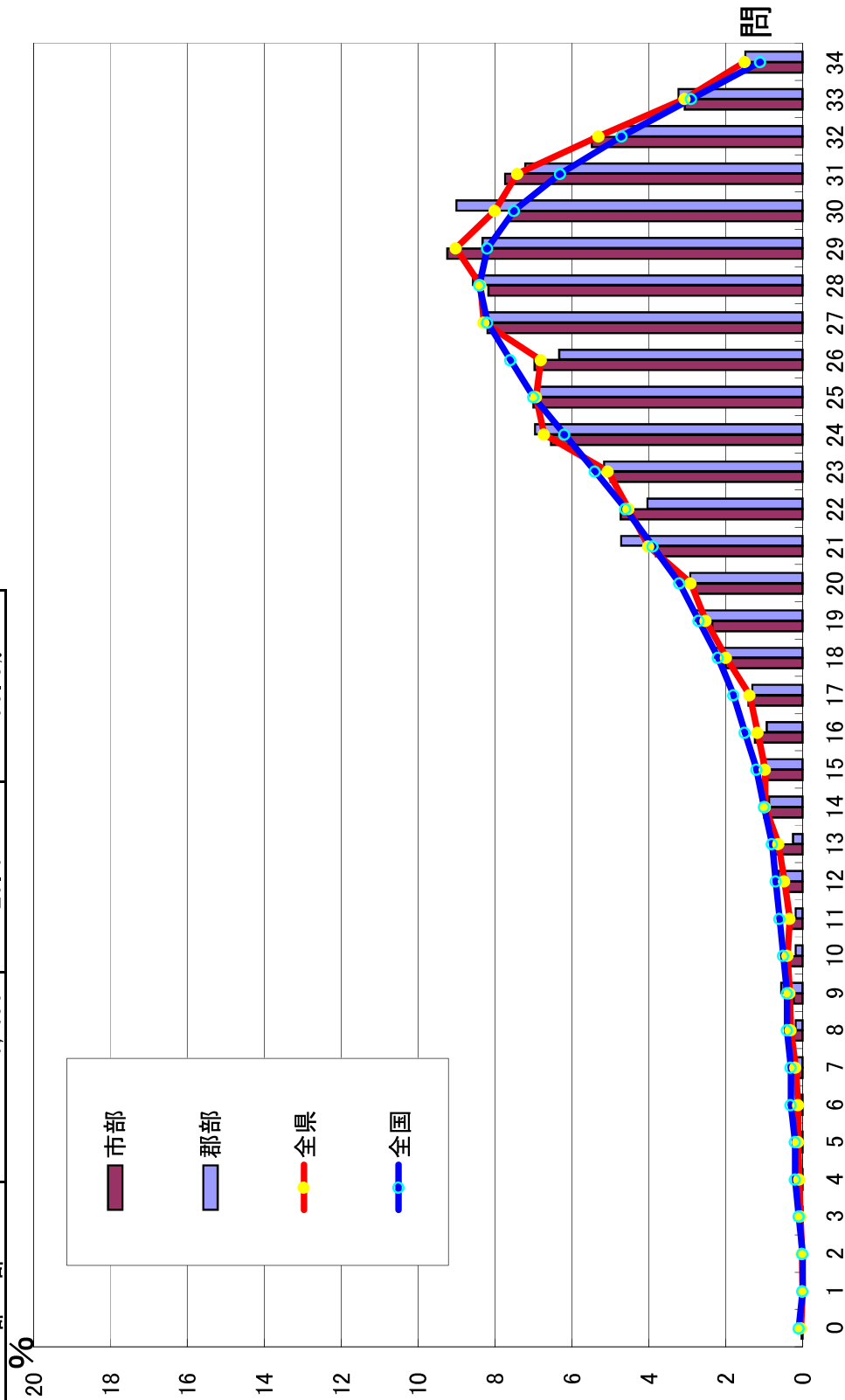


正答数集計値(児童数)		
問	市部	郡部
0	44	8
1	121	34
2	183	76
3	248	97
4	324	115
5	409	145
6	468	179
7	494	203
8	470	191
9	453	147
10	377	121
11	236	74
12	131	41
13	51	19
計	4009	1450

公立 中学校 国語 A
市部・郡部

平成20年度全国学力・学習状況調査
調査結果概況[国語A:主として知識]
市部・郡部一生徒

	生徒数	平均正答数	平均正答率
鳥取県(公立)	5,134	25.7	75.5%
全国(公立)	1,029,961	25.0	73.6%
市部	3,699	25.7	75.5%
郡部	1,435	25.6	75.3%

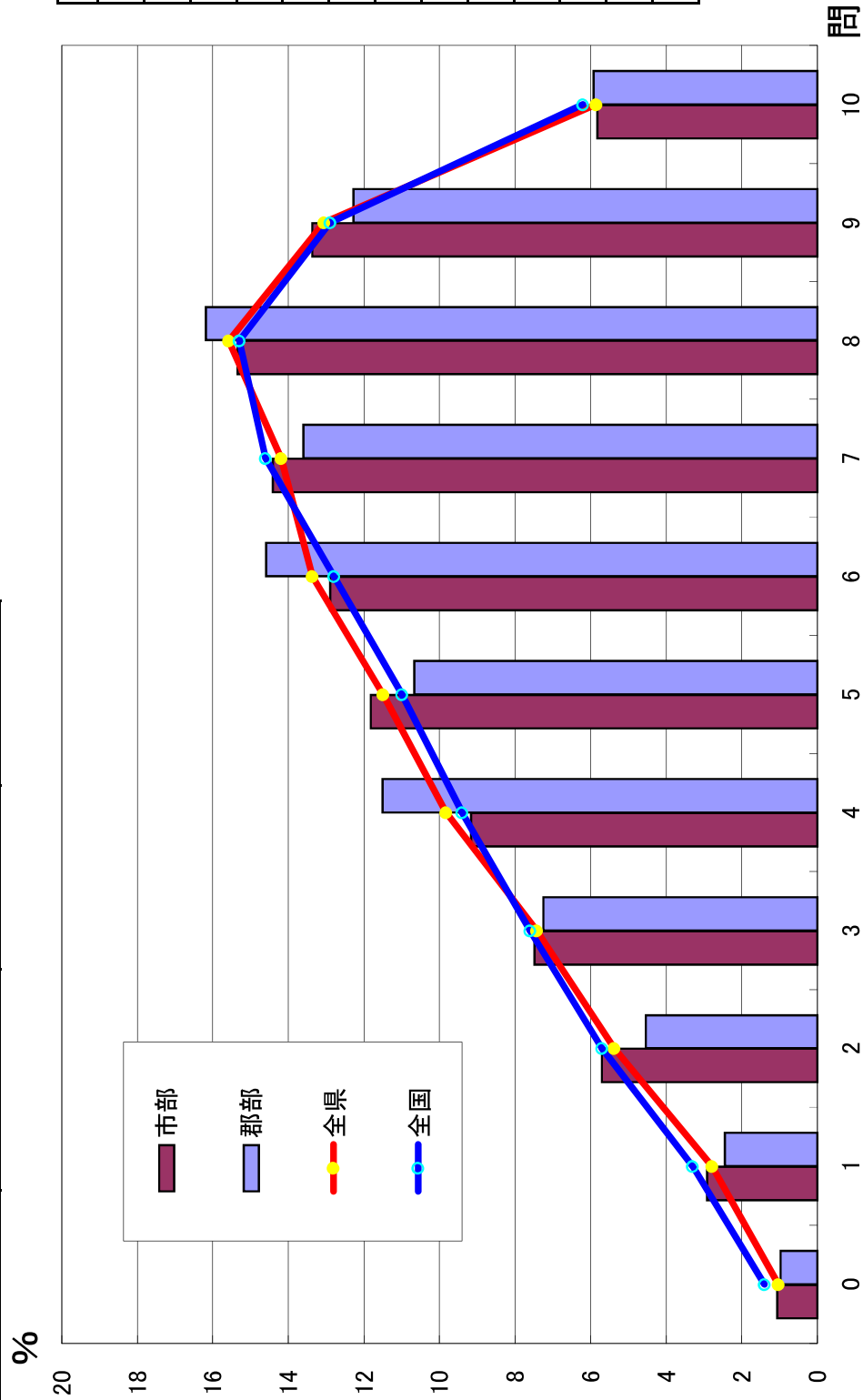


問	正答数集計値(生徒数)	
	市部	郡部
0	1	1
1	0	0
2	0	1
3	2	1
4	1	3
5	4	2
6	5	1
7	6	3
8	13	3
9	9	8
10	18	2
11	14	3
12	15	9
13	28	4
14	37	13
15	35	15
16	46	14
17	53	19
18	74	28
19	87	42
20	104	45
21	141	65
22	175	57
23	185	75
24	242	103
25	259	97
26	258	91
27	303	123
28	302	128
29	342	121
30	281	130
31	286	95
32	203	69
33	113	44
34	57	20
計	3699	1435

平成20年度全国学力・学習状況調査
 調査結果概況[国語B:主として活用]
 市部・郡部一生徒

公立 中学校 国語B
 市部・郡部

	生徒数	平均正答数	平均正答率
鳥取県(公立)	5,131	6.1	61.3%
全国(公立)	1,030,260	6.1	60.8%
市部	3,698	6.1	61.2%
郡部	1,433	6.1	61.5%

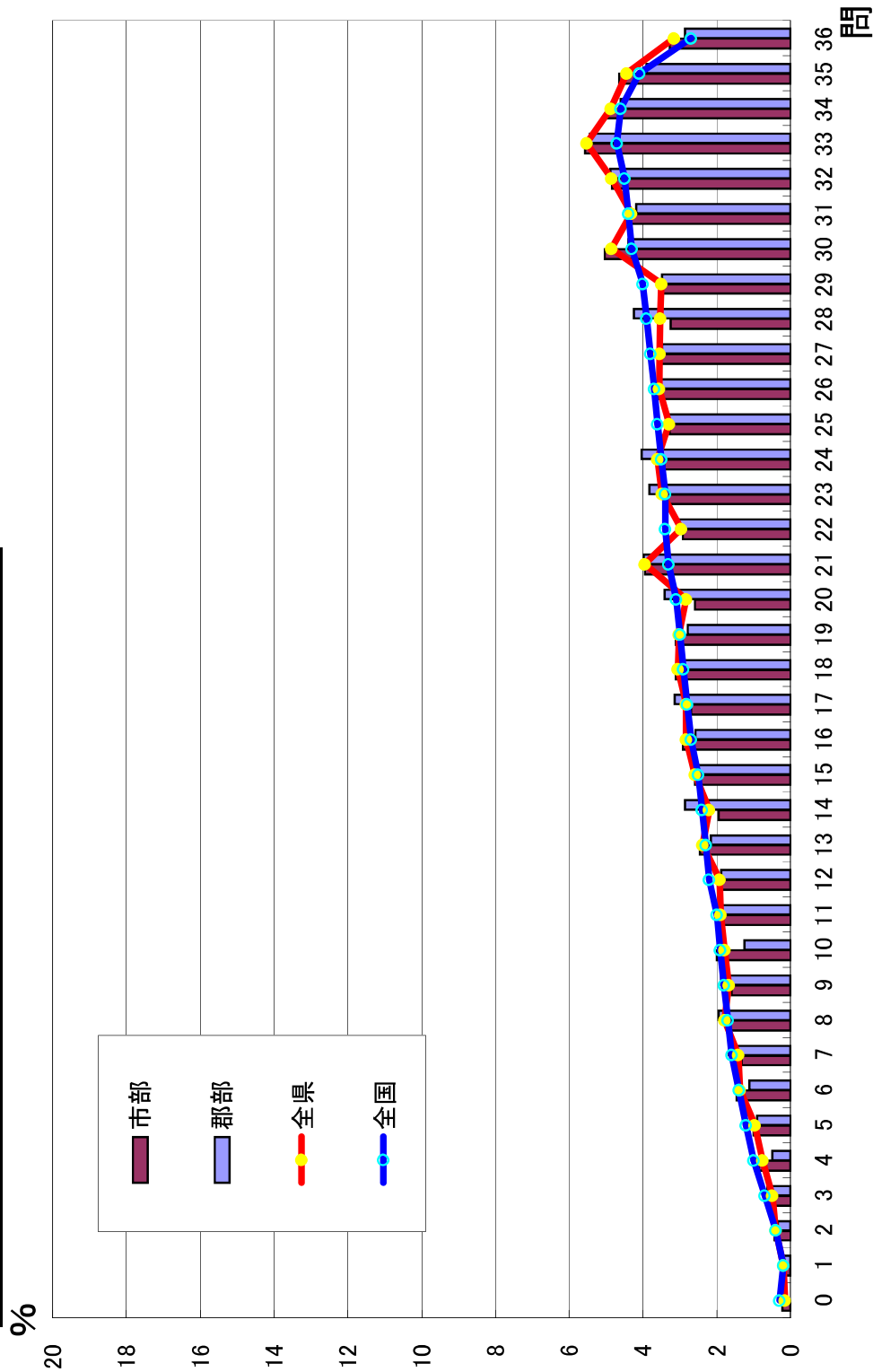


問	市部	郡部
0	39	14
1	108	35
2	211	65
3	277	104
4	340	165
5	437	153
6	477	209
7	533	195
8	567	232
9	494	176
10	215	85
計	3698	1433

平成20年度全国学力・学習状況調査
 調査結果概況[数学A:主として知識]
 市部・郡部一生徒

公立 中学校 数学 A
 市部・郡部

	生徒数	平均正答数	平均正答率
鳥取県(公立)	5,136	23.2	64.4%
全国(公立)	1,030,425	22.7	63.1%
市部	3,701	23.2	64.5%
郡部	1,435	23.1	64.2%

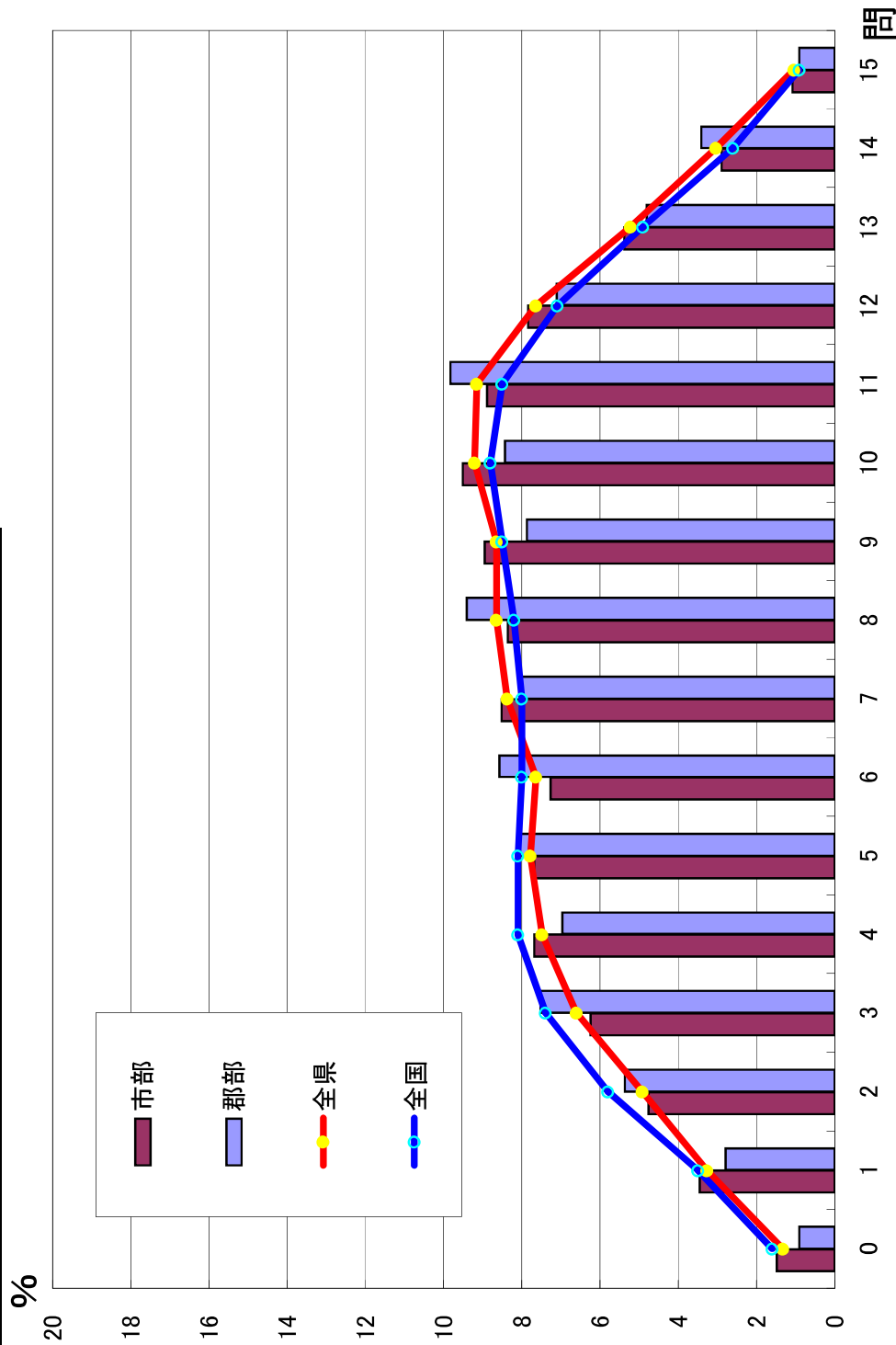


問	正答数集計値(生徒数)	
	市部	郡部
0	8	0
1	7	3
2	16	5
3	16	9
4	32	7
5	37	13
6	54	16
7	49	24
8	64	28
9	59	27
10	74	18
11	69	28
12	72	27
13	91	31
14	72	41
15	96	37
16	108	37
17	100	45
18	115	42
19	115	40
20	96	49
21	146	57
22	108	44
23	124	55
24	127	58
25	122	48
26	132	51
27	132	50
28	120	61
29	130	50
30	186	63
31	162	60
32	179	70
33	206	78
34	184	66
35	172	56
36	121	41
計	3701	1435

平成20年度全国学力・学習状況調査
 調査結果概況[数学B:主として活用]
 市部・郡部一生徒

公立 中学校 数学B
 市部・郡部

	生徒数	平均正答数	平均正答率
鳥取県(公立)	5,135	7.6	50.9%
全国(公立)	1,030,521	7.4	49.2%
市部	3,700	7.7	51.0%
郡部	1,435	7.6	50.6%



問	市部	郡部
0	55	13
1	128	40
2	176	77
3	231	108
4	284	100
5	284	116
6	269	123
7	316	115
8	309	135
9	331	113
10	352	121
11	329	141
12	290	102
13	199	69
14	107	49
15	40	13
計	3700	1435

平成20年度 全国学力・学習状況調査
 【鳥取県】学級規模別調査結果
 (平均正答数・正答率)

小学校学級規模別平均正答数・正答率

		国語A	国語B	算数A	算数B
問題数		18	12	19	13
鳥取県(公立)	平均正答数	12.2	6.2	13.9	6.8
	平均正答率	68.0%	51.7%	73.3%	52.2%
		5459人	5459人	5459人	5459人
31人～40人 36校	平均正答数	12.2	6.1	13.8	6.7
	平均正答率	67.6%	51.0%	72.7%	51.5%
		児童数 2131人	2131人	2131人	2131人
1人～30人 113校	平均正答数	12.4	6.4	14.1	6.9
	平均正答率	69.1%	53.1%	74.4%	52.9%
		児童数 3325人	3325人	3325人	3325人

※特別支援学校2校は含まれていない。分校1校は含む。

中学校学級規模別平均正答数・正答率

		国語A	国語B	数学A	数学B
問題数		34	10	36	15
鳥取県(公立)	平均正答数	25.7	6.1	23.2	7.6
	平均正答率	75.5%	61.3%	64.4%	50.9%
		5134人	5131人	5136人	5135人
31人～40人 26校	平均正答数	25.6	6.1	23.4	7.7
	平均正答率	75.3%	61.1%	65.1%	51.0%
		生徒数 2981人	2980人	2982人	2981人
1人～30人 33校	平均正答数	25.7	6.2	23.3	7.7
	平均正答率	75.6%	62.4%	64.6%	51.1%
		生徒数 2143人	2141人	2143人	2143人

※特別支援学校2校は含まれていない。

※19年度(小学校5年生時、中学校2年生時)の学級編制で集計。