

(平成23年版)

# 交通年鑑

(資料編)

鳥取県警察本部

## はじめに

平成23年中の全国の交通事故による死者数は4,612人で、11年連続で減少し、ピーク時(昭和45年=16,765人)の3割以下となりました。また、発生件数及び負傷者数も7年連続で減少し、発生件数は、平成4年以来19年振りに70万件以下となりました。

鳥取県内では、

発生件数 1,668件(前年比 -144件 -7.9%)

死者数 26人(前年比 -16人 -38.1%)

負傷者数 2,076人(前年比 -197人 -8.7%)

で、死者数は3年振りに減少し、昭和28年以来58年振りに20人台となりました。また、発生件数及び負傷者数も、7年連続で減少しました。

交通死亡事故の特徴を見ると、死者に占める65歳以上の高齢者の割合が69.2パーセント(26人中18人)で、過去10年において最も高い割合となるなど、依然として交通事故による死者に占める高齢者の割合が高率で推移しています。このような情勢を踏まえ、警察では、安全で安心な鳥取県をめざし、「高齢者訪問活動」によるワンポイントアドバイスと反射材の直接貼付活動、「交通安全標語あごちくわ」による交通安全講習、新歩行者教育システム「歩行環境シミュレータ」、交通安全教育車(ことぶき号)、平成23年度中に新たに導入した「自転車シミュレーター」などを活用した、参加・体験・実践型の交通安全教育活動を推進し、高齢者の交通事故防止対策を重点に取り組んでいるところです。

また、関係機関・団体と一層の連携を図りながら、交通ルールの遵守と正しい交通マナーの実践のための意識高揚をはじめ、安全で安心な交通社会を実現するために、総合的な交通事故防止対策を推進してまいりたいと考えています。

本書は、平成23年中に鳥取県下で発生した交通事故等に関する統計を収録したものです。

今後の交通事故防止対策を推進する上で参考として御活用いただければ幸いです。

## 用語の意味

- 1 「交通事故」とは、道路交通法第2条第1項第1号に規定する道路において、車両等及び列車の交通によって起こされた事故で、人の死傷を伴うもの（人身事故）並びに物損事故をいう。

\*本資料に計上された数のうち、物損事故として表記のないのは全て人身事故として計上されたものである。

- 2 「死亡」（「死者」）とは、交通事故の発生から24時間以内に亡くなった場合をいう。

24時間経過後に死亡した場合は、統計上は負傷者として計上している。

- 3 「重傷」（「重傷者」）とは、交通事故によって負傷し、30日以上の治療を要する場合をいう。

- 4 「軽傷」（「軽傷者」）とは、交通事故によって負傷し、30日未満の治療を要する場合をいう。

なお、負傷の程度の判断は医師の診断に基づく。

- 5 「第1当事者」とは、交通事故に関係した者のうち、過失の最も重い者、又は過失が同程度である場合には損傷の最も軽い者をいう。

- 6 「交差点付近」とは、交差点の側端から30メートル以内の道路をいう。

- 7 「高齢者」とは65歳以上の者、「若者」とは16歳以上25歳未満の者、「子供」とは中学生以下の者をいう。

- 8 「事故類型」とは、当事者の行動又は事故誘発行為をもって決定する事故の形態（人対車両、車両相互、車両単独等）をいう。

- 9 「状態別」とは、当事者の事故当時の状態（運転中、同乗中、歩行中等）をいう。

\* 統計数値は、原則として単位未満で四捨五入しているため、総計と内計は一致しない場合がある。

# 目 次

## 第 1 編 全 国 の 交 通 事 故

1 概要	1
（ 1 ）平成 2 3 年中の交通事故発生状況	1
（ 2 ）1 日平均の交通事故	1
（ 3 ）人口 1 0 万人当たりの交通事故	1
（ 4 ）自動車 1 万台当たりの交通事故	1
（ 5 ）死亡事故の発生状況	2
2 年別交通事故発生状況	3
3 平成 2 3 年中の月別交通事故発生状況	4
4 都道府県別交通事故発生状況	5
5 都道府県別の交通事故死者数及び事故率	6
6 死亡事故の分析	7
（ 1 ）状態別死者数	7
（ 2 ）年齢層別死者数	7
（ 3 ）事故類型別死亡事故件数（原付以上の運転者）	8
（ 4 ）第 1 当事者違反別死亡事故件数（原付以上の運転者）	8

## 第 2 編 鳥 取 県 の 交 通 事 故

1 平成 2 3 年中の交通事故の概要	9
（ 1 ）交通事故発生件数	9
（ 2 ）状態別死傷者数の状況	9
（ 3 ）自動車乗車中死傷者数の状況	9
（ 4 ）二輪車乗車中死傷者数の状況	9
（ 5 ）自転車乗用中死傷者数の状況	10
（ 6 ）歩行中死傷者数の状況	10
（ 7 ）ひき逃げ、無申告事故及び飲酒、無免許(第 1 当事者)による人身事故	10
（ 8 ）道路別発生状況	10
2 交通死亡事故の特徴	11
（ 1 ）交通死亡事故の状況（平成 2 3 年中）	12
（ 2 ）死者分析	13
3 年別交通事故発生状況	15
4 年別・月別交通事故発生状況	16
（ 1 ）発生件数	16
（ 2 ）死者数	16
（ 3 ）負傷者数	16

5	道路別交通事故発生状況	17
	( 1 ) 年別発生状況	17
	( 2 ) 国道別発生状況	18
6	時間別・道路別交通事故発生件数	19
7	事故類型別交通事故発生件数	20
8	曜日別交通事故発生件数	21
9	天候別・昼夜別交通事故発生件数	21
10	第1当事者の事業用・自家用別交通事故発生件数	22
11	第1当事者の年齢別・性別交通事故発生件数	23
12	第1当事者の運転経験年数別交通事故発生件数	24
13	第1当事者の職業別交通事故発生件数	25
14	第1当事者の違反別交通事故発生件数	26
	( 1 ) 車種別	26
	( 2 ) 年別・違反別	27
15	年齢別・状態別交通事故死傷者数	28
16	年別・状態別交通事故死傷者数	29
17	月別・警察署(隊)別交通事故発生状況	30
18	年別・警察署(隊)別交通事故発生状況	31
19	市町村別交通事故発生状況	32
20	年別・市町村別交通事故発生状況	33
21	年齢層別・居住地別交通事故死傷者数	34
22	死亡事故の分析	35
	( 1 ) 年別死者数	35
	( 2 ) 月別・年別死者数	35
	( 3 ) 時間別・道路別死亡事故件数	36
	( 4 ) 曜日別・時間別死亡事故件数	37
	( 5 ) 天候別・昼夜別・車種別死亡事故件数(第1当事者)	37
	( 6 ) 事故類型別・道路別死亡事故件数	38
	( 7 ) 道路形状別・事故類型別死亡事故件数	38
	( 8 ) 事故類型別死亡事故件数	39
	( 9 ) 第1当事者別死亡事故件数	40
	( 10 ) 第1当事者の職業別・車種別死亡事故件数	41
	( 11 ) 年齢別・状態別死者数	41
	( 12 ) 年別・第1当事者の違反別死亡事故件数	42
23	歩行者の交通事故	43
	( 1 ) 歩行者事故の推移	43
	( 2 ) 歩行者事故の死傷者(子供・高齢者)の推移	43
	( 3 ) 時間別発生件数	44
	( 4 ) 道路別発生件数	44
	( 5 ) 道路形状別死傷者数	45

( 6 ) 事故類型別死傷者数	.....	45
( 7 ) 年齢別・年別死傷者数	.....	45
( 8 ) 年別・違反別死傷者数	.....	46
( 9 ) 年齢別・違反別死傷者数	.....	46
24 自転車の交通事故	.....	47
( 1 ) 自転車事故の推移	.....	47
( 2 ) 自転車事故の死傷者（子供・高齢者）の推移	.....	47
( 3 ) 時間別発生件数	.....	48
( 4 ) 道路別発生件数	.....	48
( 5 ) 道路形状別死傷者数	.....	49
( 6 ) 事故類型別死傷者数	.....	49
( 7 ) 年齢別・年別死傷者数	.....	49
( 8 ) 年別・違反別死傷者数	.....	50
( 9 ) 年齢別・違反別死傷者数	.....	50
25 子供の交通事故	.....	51
( 1 ) 歩行中・自転車乗用中の発生状況	.....	51
( 2 ) 学齢別死傷者数	.....	52
( 3 ) 月別・警察署（隊）別死傷者数	.....	52
( 4 ) 年別・違反別死傷者数	.....	53
26 高齢者（65歳以上）の交通事故	.....	54
( 1 ) 年別・性別死傷者数	.....	54
( 2 ) 月別・警察署（隊）別死傷者数	.....	54
( 3 ) 年別・状態別死傷者数	.....	55
( 4 ) 年別・違反別死傷者数（歩行者・自転車）	.....	56
27 高校生の交通事故	.....	57
( 1 ) 高校生の交通事故の推移	.....	57
( 2 ) 年別・状態別死傷者数	.....	57
( 3 ) 年別・違反別発生件数（同乗者は除く）	.....	58
28 二輪車の交通事故	.....	59
( 1 ) 二輪車事故の推移	.....	59
( 2 ) 月別発生状況	.....	60
( 3 ) 時間別発生状況	.....	60
( 4 ) 年齢層別発生状況	.....	60
( 5 ) 事故類型別発生状況	.....	60
( 6 ) 道路別発生状況	.....	61
( 7 ) 第1当事者の違反別発生状況	.....	61
29 飲酒運転による交通事故	.....	62
( 1 ) 年別・月別発生状況	.....	62
( 2 ) 時間別・道路別発生件数	.....	62
( 3 ) 事故類型別・年別発生件数	.....	63

( 4 ) 第 1 当事者の年齢別・車種別発生件数	．．．．．	63
( 5 ) 第 1 当事者の職業別・車種別発生件数	．．．．．	64
( 6 ) 第 1 当事者の車種別・警察署（隊）別発生件数	．．．．．	64
30 県外居住者による交通事故（第 1 当事者）	．．．．．	65
( 1 ) 年別発生状況	．．．．．	65
( 2 ) 当事者種別・年別発生件数	．．．．．	65
( 3 ) 月別・警察署（隊）別発生状況	．．．．．	66
( 4 ) 道路別・年別発生件数	．．．．．	67
( 5 ) 曜日別・年別発生件数	．．．．．	67
( 6 ) 時間別・年別発生件数	．．．．．	67
31 踏切における交通事故	．．．．．	68
( 1 ) 年別発生状況	．．．．．	68
( 2 ) 平成 2 3 年中の踏切事故	．．．．．	68
( 3 ) 原因別発生件数	．．．．．	68
( 4 ) 当事者別発生件数	．．．．．	68
( 5 ) 県下の踏切数	．．．．．	68
32 ひき逃げ・無申告による交通事故	．．．．．	69
( 1 ) 年別発生検挙状況	．．．．．	69
( 2 ) 警察署別発生検挙状況	．．．．．	69
( 3 ) 時間別発生件数	．．．．．	69
( 4 ) 月別発生検挙状況	．．．．．	69
( 5 ) 犯人検挙の端緒	．．．．．	70
( 6 ) 犯人逃走等の動機	．．．．．	70

### 第 3 編 交 通 取 締

1 道路交通法違反別取締状況	．．．．．	71
2 警察署（隊）別飲酒運転検挙状況	．．．．．	72
( 1 ) 職業別	．．．．．	72
( 2 ) 車種別・年齢別	．．．．．	73
3 飲酒実態	．．．．．	74
( 1 ) 飲酒理由	．．．．．	74
( 2 ) 飲酒場所	．．．．．	74
4 交通違反者の住居別状況	．．．．．	75
5 二輪車の交通違反検挙状況（車種別、年齢別）	．．．．．	76
6 高校生・中学生の交通違反検挙状況	．．．．．	77

## 第 4 編 運 転 免 許 及 び 行 政 処 分

1 運転免許人口の年別推移	78
2 運転免許人口の男女別推移	78
3 年齢別運転免許人口	79
4 運転免許種別・年代別免許人口の状況	81
5 年別運転免許試験実施状況	82
6 運転免許試験実施状況（種別合格者数）	82
7 運転免許事務取扱状況	82
8 運転免許の拒否・保留状況	82
9 行政処分状況	83
（1）年別処分状況	83
（2）違反別処分状況	83
（3）年齢別処分状況	84
（4）年別仮停止処分状況	84
（5）年別意見の聴取（聴聞）実施状況	85
（6）前歴の有無などによる処分状況	85
10 年別処分者講習等受講状況	85

## 第 5 編 交 通 安 全 組 織

1 交通安全協会地区別会員数	86
2 安全運転運行管理者等選任状況	86
3 安全運転管理者選任事業所の交通事故	87
（1）地区別発生状況	87
（2）月別・時間別発生状況	87
（3）曜日別発生状況	88
（4）車種別発生状況	88
（5）第1当事者の年齢別発生状況	88
（6）第1当事者の違反別発生状況	88

## 第 6 編 参 考 資 料

1 シートベルトの着用・チャイルドシートの使用状況	89
（1）一般道路の着用率	89
（2）高速道路の着用率	89
（3）チャイルドシートの使用率	89
2 交通事故相談所	89



第 1 編

全国の交通事故

# 全国の交通事故

## 1 概要

### (1) 平成23年中の交通事故発生状況

項目	区分	平成23年	前年比		平成22年
			増減数	増減率(%)	
発生件数(件)		691,937	-33,836	-4.7	725,773
死者数(人)		4,612	-251	-5.2	4,863
負傷者数(人)		854,493	-41,715	-4.7	896,208

### (2) 1日平均の交通事故

項目	区分	平成23年	平成22年	過去5年間平均
発生件数(件)		1,895.7	1,988.4	2,056.9
死者数(人)		12.6	13.3	13.9
負傷者数(人)		2,341.1	2,455.4	2,543.4

### (3) 人口10万人当たりの交通事故

項目	区分	平成23年	平成22年	過去5年間平均
発生件数(件)		541.4	566.8	587.6
死者数(人)		3.6	3.8	4.0
負傷者数(人)		668.6	699.9	726.6

### (4) 自動車1万台当たりの交通事故

項目	区分	平成23年	平成22年	過去5年間平均
発生件数(件)		87.3	91.8	94.8
死者数(人)		0.6	0.6	0.6
負傷者数(人)		107.8	113.3	117.2

自動車台数は1,2種原付、小特を除く。

(5) 死亡事故の発生状況 ( 4,481 件、 4,612 人)

### 特徴

死者の状態別では、自動車乗車中の減少が顕著

自動車乗車中	1,442 人	(前年比	-160 人)
二輪車乗車中	846 人	(前年比	-25 人)
自転車乗用中	628 人	(前年比	-30 人)
歩行中	1,686 人	(前年比	-28 人)

死者の年齢層別では各年齢層で減少しているが、40歳代は増加

高齢者	2,262 人	(前年比	-188 人)
50歳代	484 人	(前年比	-5 人)
16～24歳	437 人	(前年比	-32 人)
40歳代	407 人	(前年比	12 人)

原因別で多いのは、漫然運転、脇見運転、安全不確認(原付以上、第1当事者)

漫然運転	733 件	(構成率	17.8 %)
脇見運転	648 件	(構成率	15.7 %)
安全不確認	429 件	(構成率	10.4 %)
操作不適	404 件	(構成率	9.8 %)

飲酒運転による死亡事故は減少

原付以上運転者(第1当事者)の死亡事故4,378件中

飲酒あり	269 件	(構成率	6.5 %)
飲酒なし	3,801 件	(構成率	92.3 %)
調査不能	48 件	(構成率	1.2 %)

・前年との比較

飲酒あり	-18 件	(前年比	-6.3 %)
------	-------	------	---------

2 年別交通事故発生状況

区分 年	件数	死者数	負傷者数	自動車台数	自動車1 千台当 りの件数	人 口	人口 10万人当たり	
							死者数	負傷者数
昭和45年	718,080	16,765	981,096	18,586,503	38.6	103,720	16.2	945.9
46	700,290	16,278	949,689	20,859,583	33.6	105,145	15.5	903.2
47	659,283	15,918	889,198	23,555,093	28.0	107,595	14.8	826.4
48	586,713	14,574	789,948	26,182,062	22.4	109,104	13.4	724.0
49	490,452	11,432	651,420	27,710,808	17.7	110,573	10.3	589.1
50	472,938	10,792	622,467	28,934,020	16.3	111,940	9.6	556.1
51	471,041	9,734	613,957	30,903,111	15.2	113,094	8.6	542.9
52	460,649	8,945	593,211	32,853,106	14.0	114,165	7.8	519.6
53	464,037	8,783	594,116	35,000,224	13.3	115,190	7.6	515.8
54	471,573	8,466	596,282	37,188,264	12.7	116,155	7.3	513.4
55	476,677	8,760	598,719	38,938,996	12.2	117,060	7.5	511.5
56	485,578	8,719	607,346	40,854,915	11.9	117,902	7.4	515.1
57	502,261	9,073	626,192	42,768,222	11.7	118,728	7.6	527.4
58	526,362	9,520	654,822	44,601,851	11.8	119,536	8.0	547.8
59	518,642	9,262	644,321	46,417,048	11.2	120,305	7.7	535.6
60	552,788	9,261	681,346	48,268,232	11.5	121,049	7.7	562.9
61	579,190	9,317	712,330	50,276,171	11.5	121,660	7.7	585.5
62	590,723	9,347	722,179	52,415,712	11.3	122,239	7.6	590.8
63	614,481	10,344	752,845	55,164,098	11.1	122,745	8.4	613.3
平成元年	661,363	11,086	814,832	57,936,593	11.4	123,205	9.0	661.4
2	643,097	11,227	790,295	60,650,629	10.6	123,611	9.1	639.3
3	662,388	11,105	810,245	62,890,623	10.5	124,043	9.0	653.2
4	695,345	11,451	844,003	64,709,323	10.7	124,452	9.2	678.2
5	724,675	10,942	878,633	66,376,631	10.9	124,764	8.8	704.2
6	729,457	10,649	881,723	68,184,856	10.7	125,034	8.5	705.2
7	761,789	10,679	922,677	70,073,544	10.9	125,570	8.5	734.8
8	771,084	9,942	942,203	72,030,003	10.7	125,864	7.9	748.6
9	780,399	9,640	958,925	73,218,535	10.7	126,166	7.6	760.1
10	803,878	9,211	990,675	74,009,080	10.9	126,486	7.3	783.2
11	850,363	9,006	1,050,397	74,914,679	11.4	126,686	7.1	829.1
12	931,934	9,066	1,155,697	75,864,710	12.3	126,926	7.1	910.5
13	947,169	8,747	1,180,955	76,664,286	12.4	127,291	6.9	927.8
14	936,721	8,326	1,167,855	77,304,313	12.1	127,435	6.5	916.4
15	947,993	7,702	1,181,431	77,580,658	12.2	127,619	6.0	925.7
16	952,191	7,358	1,183,120	78,091,097	12.2	127,687	5.8	927.1
17	933,828	6,871	1,156,633	79,207,207	11.8	127,768	5.4	905.8
18	886,864	6,352	1,098,199	79,452,557	11.2	127,770	5.0	859.5
19	832,454	5,744	1,034,445	79,371,014	10.5	127,771	4.5	809.6
20	766,147	5,155	945,504	79,236,532	9.7	127,692	4.0	740.5
21	737,474	4,914	911,108	79,042,056	9.3	127,510	3.9	714.5
22	725,773	4,863	896,208	79,091,536	9.2	128,056	3.8	699.9
23	691,937	4,612	854,493	79,241,738	8.7	127,799	3.6	668.6

(1) 自動車台数は、国土交通省統計資料(各年12月末現在)による。(1, 2種原付、小特は除く。)

(2) 人口は、総務省人口推計(各年10月1日現在)

### 3 平成23年中の月別交通事故発生状況

区分 月	発 生 件 数			死 者 数			負 傷 者 数		
		増減数	増減率		増減数	増減率		増減数	増減率
1月	57,223	177	0.3	327	-57	-14.8	71,180	512	0.7
2月	51,934	-2,684	-4.9	359	11	3.2	63,444	-3,573	-5.3
3月	55,942	-6,060	-9.8	380	17	4.7	68,421	-8,350	-10.9
4月	54,252	-3,683	-6.4	368	18	5.1	66,421	-4,495	-6.3
5月	54,054	-3,285	-5.7	344	-31	-8.3	67,021	-3,757	-5.3
6月	55,914	-2,824	-4.8	334	-17	-4.8	68,535	-3,403	-4.7
7月	61,159	-3,196	-5.0	354	-47	-11.7	76,087	-4,193	-5.2
8月	59,380	-1,991	-3.2	403	-24	-5.6	76,163	-2,293	-2.9
9月	58,315	-1,077	-1.8	372	-34	-8.4	72,049	-995	-1.4
10月	61,053	-578	-0.9	466	2	0.4	74,884	-1,148	-1.5
11月	58,602	-4,812	-7.6	424	5	1.2	71,777	-5,691	-7.3
12月	64,109	-3,823	-5.6	481	-94	-16.3	78,511	-4,329	-5.2
合計	691,937	-33,836	-4.7	4,612	-251	-5.2	854,493	-41,715	-4.7

\* 増減数・率は前年対比。

4 都道府県別交通事故発生状況

管区	都道府県	発生件数			死者数			負傷者数			負傷者のうち重傷者数		
		増減数	増減率		増減数	増減率		増減数	増減率		増減数	増減率	
北海道	札幌	11,174	-1,099	-9.0	87	-14	-13.9	13,262	-1,656	-11.1	894	-133	-13.0
	函館	1,434	-187	-11.5	14	-2	-12.5	1,812	-188	-9.4	142	11	8.4
	旭川	1,658	-204	-11.0	41	8	24.2	2,053	-312	-13.2	190	-48	-20.2
	釧路	1,448	-159	-9.9	31	-10	-24.4	1,750	-204	-10.4	218	-11	-4.8
	北見	681	-44	-6.1	17	-7	-29.2	828	-31	-3.6	80	-21	-20.8
	計	16,395	-1,693	-9.4	190	-25	-11.6	19,705	-2,391	-10.8	1,524	-202	-11.7
東北	青森	5,467	-375	-6.4	54	-12	-18.2	6,790	-371	-5.2	289	-80	-21.7
	岩手	3,746	-351	-8.6	66	-1	-1.5	4,616	-509	-9.9	551	-50	-8.3
	宮城	9,899	-521	-5.0	67	-13	-16.3	12,696	-627	-4.7	745	-117	-13.6
	秋田	2,996	-210	-6.6	57	-3	-5.0	3,665	-319	-8.0	399	30	8.1
	山形	7,308	-85	-1.1	50	-1	-2.0	9,108	-235	-2.5	596	19	3.3
	計	39,034	-2,589	-6.2	388	-48	-11.0	48,730	-3,459	-6.6	3,377	-455	-11.9
東京	51,477	-3,537	-6.4	215	0	0.0	58,140	-3,989	-6.4	607	73	13.7	
関東	茨城	15,010	-1,236	-7.6	169	-36	-17.6	19,547	-1,555	-7.4	1,406	-119	-7.8
	栃木	8,413	-1,640	-16.3	111	-35	-24.0	10,721	-2,094	-16.3	765	-74	-8.8
	群馬	18,667	-413	-2.2	97	3	3.2	23,569	-401	-1.7	576	28	5.1
	埼玉	37,410	-2,171	-5.5	207	9	4.5	45,567	-2,680	-5.6	3,684	-240	-6.1
	千葉	23,378	-2,536	-9.8	175	-9	-4.9	28,885	-3,311	-10.3	2,141	-95	-4.2
	神奈川	38,800	-3,015	-7.2	180	-2	-1.1	46,226	-3,418	-6.9	1,432	-179	-11.1
	新潟	8,983	-1,028	-10.3	133	7	5.6	10,971	-1,273	-10.4	1,477	-116	-7.3
	山梨	5,950	-333	-5.3	39	-10	-20.4	7,872	-353	-4.3	463	-81	-14.9
	長野	10,569	-174	-1.6	115	5	4.5	13,256	-332	-2.4	969	-97	-9.1
	静岡	37,238	487	1.3	164	-1	-0.6	48,055	140	0.3	1,965	157	8.7
	計	204,418	-12,059	-5.6	1,390	-69	-4.7	254,669	-15,277	-5.7	14,878	-816	-5.2
中部	富山	5,164	-530	-9.3	50	-8	-13.8	5,861	-680	-10.4	477	-62	-11.5
	石川	5,544	-493	-8.2	44	-20	-31.3	6,677	-546	-7.6	414	11	2.7
	福井	3,401	-223	-6.2	61	19	45.2	4,133	-203	-4.7	459	-28	-5.7
	岐阜	10,700	-1,079	-9.2	102	-31	-23.3	14,220	-1,537	-9.8	850	-99	-10.4
	愛知	49,998	-1,163	-2.3	225	28	14.2	61,534	-1,302	-2.1	1,758	-110	-5.9
	計	85,227	-4,343	-4.8	577	-52	-8.3	106,238	-5,333	-4.8	5,152	-331	-6.0
近畿	滋賀	8,383	-640	-7.1	85	7	9.0	10,709	-947	-8.1	724	-46	-6.0
	京都	14,087	-688	-4.7	103	7	7.3	17,065	-748	-4.2	1,245	-112	-8.3
	大阪	49,644	-1,648	-3.2	197	-4	-2.0	59,489	-1,980	-3.2	3,501	-85	-2.4
	兵庫	36,195	-399	-1.1	198	6	3.1	44,100	-239	-0.5	3,398	-266	-7.3
	奈良	6,167	-348	-5.3	47	2	4.4	7,920	-486	-5.8	709	-101	-12.5
	計	120,418	-4,684	-3.7	684	20	3.0	146,660	-5,600	-3.7	10,319	-715	-6.5
中国	鳥取	1,668	-144	-7.9	26	-16	-38.1	2,076	-197	-8.7	248	-36	-12.7
	島根	1,863	-114	-5.8	31	0	0.0	2,138	-123	-5.4	59	16	37.2
	岡山	16,197	-624	-3.7	106	-3	-2.8	20,324	-897	-4.2	1,202	-112	-8.5
	広島	15,697	-849	-5.1	113	-14	-11.0	19,623	-1,030	-5.0	1,768	17	1.0
	山口	7,476	-233	-3.0	74	-22	-22.9	9,231	-310	-3.2	775	-17	-2.1
	計	42,901	-1,964	-4.4	350	-55	-13.6	53,392	-2,557	-4.6	4,052	-132	-3.2
四国	徳島	5,178	-204	-3.8	49	5	11.4	6,419	-80	-1.2	526	-29	-5.2
	香川	11,213	-582	-4.9	76	11	16.9	13,905	-623	-4.3	261	37	16.5
	愛媛	7,903	-285	-3.5	91	27	42.2	9,461	-265	-2.7	924	32	3.6
	高知	3,408	-284	-7.7	46	-6	-11.5	3,882	-308	-7.4	622	-15	-2.4
	計	27,702	-1,355	-4.7	262	37	16.4	33,667	-1,276	-3.7	2,333	25	1.1
九州	福岡	43,326	-1,119	-2.5	157	-13	-7.6	56,720	-1,379	-2.4	1,448	-88	-5.7
	佐賀	9,291	253	2.8	49	-9	-15.5	12,328	352	2.9	192	3	1.6
	長崎	7,253	-48	-0.7	47	-5	-9.6	9,322	-161	-1.7	676	-64	-8.6
	熊本	10,475	-355	-3.3	86	8	10.3	13,438	-238	-1.7	1,151	-54	-4.5
	大分	6,203	-128	-2.0	45	-20	-30.8	8,073	-168	-2.0	575	-51	-8.1
	宮崎	10,967	-33	-0.3	49	-2	-3.9	13,097	-48	-0.4	488	-48	-9.0
	鹿児島	10,062	-469	-4.5	78	-16	-17.0	12,269	-514	-4.0	1,057	2	0.2
	沖縄	6,788	287	4.4	45	-2	-4.3	8,045	323	4.2	815	-31	-3.7
	計	104,365	-1,612	-1.5	556	-59	-9.6	133,292	-1,833	-1.4	6,402	-331	-4.9
合計	691,937	-33,836	-4.7	4,612	-251	-5.2	854,493	-41,715	-4.7	48,644	-2,884	-5.6	

注 増減数(率)は、前年と比較した値である。

5 都道府県別の交通事故死者数及び事故率

都道府県	死者数	人口 当り	車両台数 当り	免許人口 当り	道路実延長 当り	走行台* <sub>口</sub> 当り	
北海道	190	3.451	0.477	0.563	2.113	0.727	
東北	青森	54	3.932	0.483	0.626	2.740	0.759
	岩手	66	4.962	0.576	0.785	1.990	0.806
	宮城	67	2.853	0.377	0.445	2.708	0.635
	秋田	57	5.249	0.619	0.824	2.397	0.808
	山形	50	4.277	0.479	0.642	3.031	0.670
	福島	94	4.633	0.534	0.717	2.415	0.821
東京	215	1.634	0.418	0.286	8.944	1.336	
関東	茨城	169	5.691	0.621	0.828	3.008	1.055
	栃木	111	5.529	0.599	0.798	4.456	0.991
	群馬	97	4.831	0.509	0.690	2.795	0.970
	埼玉	207	2.877	0.469	0.453	4.423	1.203
	千葉	175	2.815	0.447	0.444	4.360	1.084
	神奈川	180	1.989	0.384	0.326	7.844	1.271
	新潟	133	5.601	0.641	0.842	3.555	0.968
	山梨	39	4.519	0.465	0.655	3.507	0.900
	長野	115	5.343	0.552	0.775	2.400	1.002
	静岡	164	4.356	0.515	0.640	4.490	1.059
中部	富山	50	4.574	0.528	0.672	3.636	0.811
	石川	44	3.761	0.472	0.574	3.363	0.672
	福井	61	7.565	0.871	1.131	5.652	1.245
	岐阜	102	4.902	0.576	0.721	3.340	0.877
	愛知	225	3.036	0.417	0.455	4.535	0.913
	三重	95	5.122	0.571	0.754	3.804	0.911
近畿	滋賀	85	6.025	0.746	0.904	6.904	1.236
	京都	103	3.907	0.604	0.649	6.709	1.281
	大阪	197	2.222	0.434	0.390	10.208	1.229
	兵庫	198	3.543	0.560	0.574	5.476	1.107
	奈良	47	3.355	0.469	0.518	3.738	0.924
	和歌山	54	5.388	0.574	0.787	4.037	1.101
中国	鳥取	26	4.417	0.516	0.676	2.964	0.611
	島根	31	4.321	0.510	0.668	1.704	0.643
	岡山	106	5.449	0.616	0.822	3.308	1.040
	広島	113	3.950	0.512	0.611	3.942	0.962
	山口	74	5.099	0.621	0.790	4.494	0.868
四国	徳島	49	6.238	0.708	0.920	3.265	1.022
	香川	76	7.632	0.847	1.119	7.425	1.416
	愛媛	91	6.357	0.743	0.969	5.028	1.328
	高知	46	6.017	0.677	0.926	3.323	1.023
九州	福岡	157	3.095	0.434	0.489	4.232	0.909
	佐賀	49	5.766	0.660	0.867	4.561	0.908
	長崎	47	3.294	0.430	0.545	2.619	0.715
	熊本	86	4.732	0.557	0.722	3.325	0.935
	大分	45	3.761	0.436	0.576	2.405	0.624
	宮崎	49	4.316	0.472	0.638	2.457	0.753
	鹿児島	78	4.571	0.504	0.691	2.890	0.868
	沖縄	45	3.231	0.394	0.505	5.615	0.775
	合計	4,612	3.602	0.511	0.568	3.811	0.971

- 注
- 1 「人口当り」は10万人当りの死者数で、算出の基礎となった人口は総務省の平成22年10月1日現在の確定人口である。
  - 2 「車両台数当り」は1万台当りの死者数で、算出の基礎となった車両台数は平成23年12月末現在の国土交通省資料による。
  - 3 車両台数に含まれている「原付台数」「小特」(ミニカーを含む。)は平成22年4月1日現在の総務省資料による。
  - 4 「免許人口当り」は1万人当りの死者数で、算出の基礎となった免許人口は平成24年2月末現在である。
  - 5 「道路延長当り」は1000km当りの死者数で、算出の基礎となった道路延長は平成22年4月1日現在の国土交通省資料による。
  - 6 「走行台\*<sub>口</sub>当り」は1億走行台\*<sub>口</sub>当りの死者数で、平成22年道路交通センサスによる路線(一般道路計)の走行台\*<sub>口</sub>から算出。

## 6 死亡事故の分析

### (1) 状態別死者数

状態		区分	平成23年				平成22年
			死者数	増減数	増減率(%)	構成率(%)	死者数
自動車乗車中	運 転 中		1,067	-142	-11.7	23.1	1,209
	同 乗 中		375	-18	-4.6	8.1	393
	小計		1,442	-160	-10	31.3	1,602
二輪車乗車中	自二車	運 転 中	497	-2	-0.4	10.8	499
		同 乗 中	16	3	23.1	0.3	13
	小計	513	1	0.2	11.1	512	
	原付	333	-26	-7.2	7.2	359	
	小計	846	-25	-2.9	18.3	871	
自 転 車 乗 用 中			628	-30	-4.6	13.6	658
歩 行 中			1,686	-28	-1.6	36.6	1,714
そ の 他			10	-8	-44.4	0.2	18
合 計			4,612	-251	-5.2	100	4,863

### (2) 年齢層別死者数

年齢層別	人口構成率(%)	平成23年				平成22年
		死者数	増減数	増減率(%)	構成率(%)	死者数
15歳以下	14.1	114	3	2.7	2.5	111
16～19歳	3.8	197	1	0.5	4.3	196
20～24歳	5.0	240	-33	-12.1	5.2	273
若者小計	8.8	437	-32	-6.8	9.5	469
25～29歳	5.7	184	-14	-7.1	4.0	198
30～39歳	14.2	345	-33	-8.7	7.5	378
40～49歳	13.1	407	12	3.0	8.8	395
50～59歳	12.7	484	-5	-1.0	10.5	489
60～64歳	7.8	379	6	1.6	8.2	373
その他小計	53.5	1,799	-34	-1.9	39.0	1,833
65～74歳	11.8	799	-107	-11.8	17.3	906
75歳以上	11.0	1,463	-81	-5.2	31.7	1,544
高齢者小計	22.8	2,262	-188	-7.7	49.0	2,450
合 計	100	4,612	-251	-5.2	100	4,863



## (3) 事故類型別死亡事故件数(原付以上の運転者)

事故類型		平成23年				平成22年
		件数	増減数	増減率(%)	構成率(%)	件数
	横断中	1,044	-86	-7.6	25.4	1,130
	その他	429	29	7.3	10.4	400
	小計	1,473	-57	-3.7	35.8	1,530
車両相互	正面衝突	447	-35	-7.3	10.9	482
	追突	294	35	13.5	7.1	259
	出会い頭	560	-83	-12.9	13.6	643
	追越追抜き時	51	1	2.0	1.2	50
	左折時	52	-1	-1.9	1.3	53
	右折時	238	-14	-5.6	5.8	252
	その他	143	-8	-5.3	3.5	151
小計	1,785	-105	-5.6	43.3	1,890	
車両単独	工作物衝突	597	-67	-10.1	14.5	664
	駐車車両衝突	43	-1	-2.3	1.0	44
	路外逸脱	123	-16	-11.5	3.0	139
	転倒	56	-20	-26.3	1.4	76
	その他	21	-4	-16.0	0.5	25
小計	840	-108	-11.4	20.4	948	
列	車	20	10	100.0	0.5	10
合	計	4,118	-260	-5.9	100	4,378

## (4) 第1当事者違反別死亡事故件数(原付以上の運転者)

法令違反		平成23年				平成22年
		件数	増減数	増減率(%)	構成率(%)	件数
	信号無視	173	21	13.8	4.2	152
	通行区分	190	-1	-0.5	4.6	191
	最高速度	228	-64	-21.9	5.5	292
	優先通行妨害	118	-18	-13.2	2.9	136
	歩行者妨害等	247	-27	-9.9	6.0	274
	一時不停止	132	-20	-13.2	3.2	152
	酒酔い運転	44	9	25.7	1.1	35
	過労運転	24	6	33.3	0.6	18
安全運転義務違反	運転操作	404	-69	-14.6	9.8	473
	漫然運転	733	-54	-6.9	17.8	787
	脇見運転	648	17	2.7	15.7	631
	動静不注視	107	-5	-4.5	2.6	112
	安全不確認	429	-35	-7.5	10.4	464
	安全速度	141	-5	-3.4	3.4	146
	その他	41	-1	-2.4	1.0	42
小計	2,503	-152	-5.7	61	2,655	
	その他の違反	410	-35	-7.9	10.0	445
	違反不明	49	21	75.0	1.2	28
合	計	4,118	-260	-5.9	100	4,378

## 第 2 編

# 鳥取県の交通事故

# 鳥取県の交通事故

## 1 平成23年中の交通事故の概要

### (1) 交通事故発生件数

区分 項目		平成23年	前年比		平成22年
			増減数	増減率	
人身事故	発生件数	1,668 件	-144 件	-7.9 %	1,812 件
	死者数	26 人	-16 人	-38.1 %	42 人
	負傷者数	2,076 人	-197 人	-8.7 %	2,273 人
物件事数		21,640 件	697 件	3.3 %	20,943 件

人身事故は前年比、発生件数、死者数、負傷者数とも減少した。

時間に換算すると 人身事故件数は、1日当たり約4.6件、約5時間15分に1件発生

死者数は、1か月当たり2.2人、約14日に1人死亡

負傷者数は、1日当たり5.7人、約4時間13分に1人負傷

物件事数件数は、1日当たり約59.3件、約24分に1件発生

### (2) 状態別死傷者数の状況

区分 項目		死傷者数	前年比		平成22年
			増減数	増減率	
自動車乗車中		1,582 人	-129 人	-7.5 %	1,711 人
二輪車乗車中		82 人	-41 人	-33.3 %	123 人
自転車乗用中		237 人	-58 人	-19.7 %	295 人
歩行中		199 人	17 人	9.3 %	182 人
その他		2 人	-2 人	-50.0 %	4 人
合計		2,102 人	-213 人	-9.2 %	2,315 人

死傷者数は、全体で213人減少

### (3) 自動車乗車中死傷者数の状況

区分 項目		死傷者数	前年比		平成22年
			増減数	増減率	
運転中		1,179 人	-75 人	-6.0 %	1,254 人
同乗中		403 人	-54 人	-11.8 %	457 人
合計		1,582 人	-129 人	-7.5 %	1,711 人

自動車乗車中の死傷者は、運転中、同乗中とも減少

### (4) 二輪車乗車中死傷者数の状況

区分 項目		死傷者数	前年比		平成22年
			増減数	増減率	
運転中		79 人	-38 人	-32.5 %	117 人
同乗中		3 人	-3 人	-50.0 %	6 人
合計		82 人	-41 人	-33.3 %	123 人

二輪車乗車中の死傷者は、運転中、同乗中とも減少

## (5) 自転車乗用中死傷者数の状況

項目 \ 区分	死傷者数	前 年 比		平成22年
		増減数	増減率	
子 供	33 人	-9 人	-21.4 %	42 人
高齢者	53 人	-32 人	-37.6 %	85 人
若者	59 人	4 人	7.3 %	55 人
その他	92 人	-21 人	-18.6 %	113 人
合計	237 人	-58 人	-19.7 %	295 人

自転車乗用中死傷者のうち、若者が増加したが他の年齢層は減少

## (6) 歩行中死傷者数の状況

項目 \ 区分	死傷者数	前 年 比		平成22年
		増減数	増減率	
子 供	40 人	8 人	25.0 %	32 人
高齢者	65 人	7 人	12.1 %	58 人
若者	14 人	3 人	27.3 %	11 人
その他	80 人	-1 人	-1.2 %	81 人
合計	199 人	17 人	9.3 %	182 人

歩行中の死傷者数は、子ども、若者、高齢者が増加

## (7) ひき逃げ、無申告事故及び飲酒、無免許(第1当事者)による人身事故

項目 \ 区分	件数	前 年 比		平成22年
		増減数	増減率	
ひき逃げ事故	27 件	3 件	12.5 %	24 件
無申告事故	9 件	-4 件	-30.8 %	13 件
飲酒事故	29 件	9 件	45.0 %	20 件
無免許事故	5 件	-6 件	-54.5 %	11 件

無申告、無免許事故が減少したが、ひき逃げ、飲酒事故は増加した。

## (8) 道路別発生状況

項目 \ 区分	件数	前 年 比		平成22年
		増減数	増減率	
国 道	531 件	-64 件	-10.8 %	595 件
県 道	561 件	-62 件	-10.0 %	623 件
市 町 村 道 等	443 件	-24 件	-5.1 %	467 件
高 速 道	11 件	-8 件	-42.1 %	19 件
自 専 道	11 件	-2 件	-15.4 %	13 件
そ の 他	111 件	16 件	16.8 %	95 件
合 計	1,668 件	-144 件	-7.9 %	1,812 件

道路別では、その他(駐車場等)を除き減少した。

## 2 交通死亡事故の特徴

平成23年中の死亡事故は、26件26人(前年36件42人)であり、4月と10月に交通死亡事故の発生がない等、件数、死者数ともに大幅に減少し、昭和28年以来58年振りの20人台となった。

### 主な特徴点

年齢層別では、

高齢者18人、その他の年齢8人

であり、依然として高齢者(構成率 69.2%)が高率を占める。

また、平成17年以降発生しなかった子どもの交通死亡事故が発生した。

道路別では、

自専道1件、国道10件(うち9号5件)、県道6件、市町村道等8件、その他1件であり、国道の発生が全体の38.5%を占めた。(自専道 = 自動車専用道路)

発生地点の道路形状別では、

交差点(含付近)9件、単路16件、踏切1件

であり、単路が全体の61.5%を占めた。

平成17年以降発生しなかった踏切における交通死亡事故が発生した。

発生時間帯別では、

0～6時 5件、6～12時 10件、12～18時 7件、18～24時 4件

昼夜別では、

昼間13件、夜間13件 (昼間～日の出から日没まで)

であり、昼夜の発生件数が同数であった。

死者の状態別では、

自動車運転中7人、二輪車運転中5人、車両同乗中1人

自転車乗用中4人、歩行者9人

であり、自動車運転中及び車両同乗中が大幅に減少した。

死亡事故26件中第1当事者「飲酒あり」は0件で、前年から6件減少した。

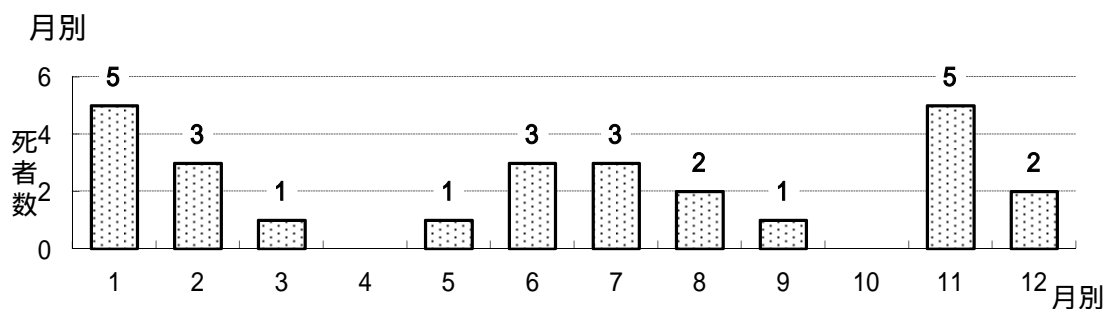
(1) 交通死亡事故の状況 (平成23年中)

本年(26件 26人)

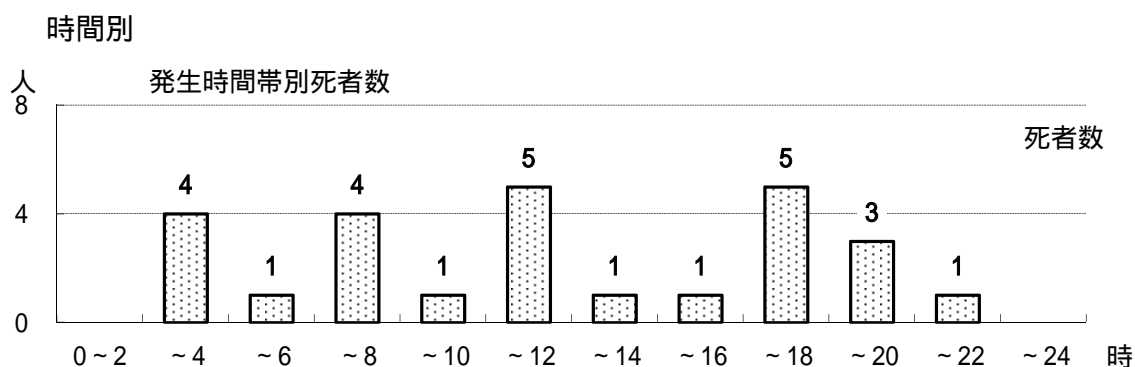
(前年同期 36件 42人)

		本年(26件 26人)		(前年)				本年(36件 42人)		(前年)					
署	高 速 隊	0.0%	0.0%	1件	3人	昼 夜	昼 間	13件	50.0%	13人	50.0%				
	鳥 取	5件	19.2%	5人	19.2%		5件	5人	13件	50.0%	13人	50.0%			
	郡 家	2件	7.7%	2人	7.7%		2件	2人	2件	7.7%	2人	7.7%			
	智 頭	1件	3.8%	1人	3.8%		0件	0人	2件	7.7%	2人	7.7%			
	浜 村	1件	3.8%	1人	3.8%		1件	1人	3件	11.5%	3人	11.5%			
	倉 吉	7件	26.9%	7人	26.9%		9件	10人	0.0%	0.0%	5件	6人			
	八 橋	1件	3.8%	1人	3.8%		4件	4人	8件	30.8%	8人	30.8%			
	米 子	7件	26.9%	7人	26.9%		8件	10人	5件	19.2%	5人	19.2%			
	境 港	2件	7.7%	2人	7.7%		1件	1人	6件	23.1%	5人	19.2%			
	黒 坂	0.0%	0.0%	5件	6人		5件	6人	7件	26.9%	7人	26.9%			
道	高 速 道	0.0%	0.0%	1件	3人	死 者 状 態 別	自動車運転中	7人	26.9%	同乗中	17人	40.5%			
	自 専 道	1件	3.8%	1人	3.8%		自二・原付運転中	5人	19.2%	四輪	5人	11.9%			
	国 道	10件	38.5%	10人	38.5%		12件	15人	車両同乗中	1人	3.8%	1人	7人	16.7%	
	うち 9号	5件	19.2%	5人	19.2%		10件	11人	自転車乗用中	4人	15.4%	二輪	4人	9.5%	
	県 道	6件	23.1%	6人	23.1%		17件	17人	歩行者	9人	34.6%		9人	21.4%	
	市 町 村 道	8件	30.8%	8人	30.8%		5件	6人	その他(含不明)	0.0%		0人	0.0%		
	そ の 他	1件	3.8%	1人	3.8%		0件	0人	15歳以下	1人	3.8%	うち	0人	0.0%	
	道 路 形 状 別	交差点内・含付近	9件	34.6%	9人		34.6%	13件	14人	うち小学生	1人	3.8%	夜間	0人	0.0%
	うち 交差点内	7件	26.9%	7人	26.9%		11件	11人	中学生	0.0%		0人	0.0%		
	交差点付近	2件	7.7%	2人	7.7%		2件	3人	若者(16~24歳)	2人	7.7%	(夜1人)	6人	14.3%	
単 路 直 線	14件	53.8%	14人	53.8%	19件	24人	うち 20~24	1人	3.8%	(夜1人)	6人	14.3%			
単 路 カ ー ブ	2件	7.7%	2人	7.7%	4件	4人	25~29歳	2人	7.7%	(夜1人)	1人	2.4%			
踏 切 他	1件	3.8%	1人	3.8%	0件	0人	30 歳 代	2人	7.7%		1人	2.4%			
事 故 類 型	人 横断歩道横断	1件	3.8%	1人	3.8%	1件	1人	40 歳 代	0.0%		4人	9.5%			
	対 車 対面背面通行中	3件	11.5%	3人	11.5%	2件	2人	50 歳 代	0.0%		10人	23.8%			
	そ の 他	2件	7.7%	2人	7.7%	1件	1人	60~64歳	1人	3.8%		1人	2.4%		
	小 計	9件	34.6%	9人	34.6%	8件	8件	65歳以上	18人	69.2%	(夜10人)	19人	45.2%		
	正 面 衝 突	4件	15.4%	4人	15.4%	7件	11人	自動車運転中	4人	22.2%	(夜2人)	5人	11.9%		
	出 会 い 頭	3件	11.5%	3人	11.5%	5件	5人	自二・原付運転中	2人	11.1%		3人	7.1%		
	右 左 折 時	0.0%	0.0%	2件	2人	2件	2人	車 両 同 乗 中	1人	5.6%		3人	7.1%		
	追 突	3件	11.5%	3人	11.5%	1件	1人	自 転 車 乗 用 中	3人	16.7%		2人	4.8%		
	歩 行 者	8人	44.4%	(夜8人)	6人	14.3%	横断中㊟ ㊟	1人	12.5%	(夜1人)	0人	0.0%			
	小 計	12件	46.2%	12人	46.2%	17件	21人	横断中㊟ ㊟	3人	37.5%	(夜3人)	3人	50.0%		
車 両 単 独	4件	15.4%	4人	15.4%	11件	13人	対面背面通行	2人	25.0%	(夜2人)	2人	33.3%			
対 列 車	1件	3.8%	1人	3.8%	0件	0人	その他	2人	25.0%	(夜2人)	1人	16.7%			
不明(ひき逃げ)	0.0%	0.0%	0件	0人	0件	0人	そ の 他	0人	0.0%		0人	0.0%			
事 故 原 因	信 号 無 視	0.0%	0.0%	0件	0人	死 者 年 齢 層 別 等	県 内	25人	96.2%		35人	83.3%			
	右 側 通 行	3件	11.5%	3人	11.5%		6件	10人	県 外	1人	3.8%		7人	16.7%	
	最 高 速 度	0.0%	0.0%	0件	0人		0件	0人	性 別	男 性	17人	65.4%	30人	71.4%	
	踏 切 不 注 意	0.0%	0.0%	0件	0人		0件	0人	女 性	9人	34.6%		12人	28.6%	
	優 先 通 行 妨 害	0.0%	0.0%	0件	0人		0件	0人	15 歳 以 下	0.0%		0人	0.0%		
	横断歩行者妨害	1件	3.8%	1人	3.8%		2件	2人	若者(16~24歳)	4人	15.4%		3人	7.1%	
	一 時 不 停 止	1件	3.8%	1人	3.8%		1件	1人	うち 20~24	3人	11.5%		3人	7.1%	
	安全 ハンドブレーキ操作	2件	7.7%	2人	7.7%		8件	9人	25~29歳	2人	7.7%		0人	0.0%	
	前 方 不 注	13件	50.0%	13人	50.0%		10件	11人	30歳代	4人	15.4%		6人	14.3%	
	運 動 静 不 注	1件	3.8%	1人	3.8%		1件	1人	40歳代	2人	7.7%		7人	16.7%	
転 安 全 不 確	1件	3.8%	1人	3.8%	1件	1人	50歳代	3人	11.5%		7人	16.7%			
義 安 全 速 度	2件	7.7%	2人	7.7%	3件	3人	60~64歳	2人	7.7%		1人	2.4%			
務 所 他	0.0%	0.0%	0件	0人	0件	0人	65歳以上	9人	34.6%		12人	28.6%			
そ の 他 違 反	2件	7.7%	2人	7.7%	4件	4人	不 明 (ひき逃げ)	0.0%		0人	0.0%				
不明(ひき逃げ)	0.0%	0.0%	0件	0人	0件	0人	県 内 外	県 内	21人	80.8%	30人	71.4%			
時 間	00 ~ 02	0.0%	0.0%	4件	4人	第 一 当 事 者 年 齢 別 等	県 外	5人	19.2%		6人	14.3%			
	02 ~ 04	4件	15.4%	4人	15.4%		2件	2人	不明(ひき逃げ)	0.0%		0人	0.0%		
	04 ~ 06	1件	3.8%	1人	3.8%		1件	1人	性 別	男 性	18人	69.2%	25人	59.5%	
	06 ~ 08	4件	15.4%	4人	15.4%		0件	0人	女 性	8人	30.8%		11人	26.2%	
	08 ~ 10	1件	3.8%	1人	3.8%		4件	4人	不 明 (ひき逃げ)	0.0%		0人	0.0%		
	10 ~ 12	5件	19.2%	5人	19.2%		1件	1人	15 歳 以 下	0.0%		0人	0.0%		
	12 ~ 14	1件	3.8%	1人	3.8%		2件	3人	若者(16~24歳)	4人	15.4%		3人	7.1%	
	14 ~ 16	1件	3.8%	1人	3.8%		6件	9人	うち 20~24	3人	11.5%		3人	7.1%	
	16 ~ 18	5件	19.2%	5人	19.2%		4件	4人	25~29歳	2人	7.7%		0人	0.0%	
	18 ~ 20	3件	11.5%	3人	11.5%		7件	7人	30歳代	4人	15.4%		6人	14.3%	
20 ~ 22	1件	3.8%	1人	3.8%	4件	6人	40歳代	2人	7.7%		7人	16.7%			
22 ~ 24	0.0%	0.0%	1件	1人	1件	1人	50歳代	3人	11.5%		7人	16.7%			

(2) 死者分析

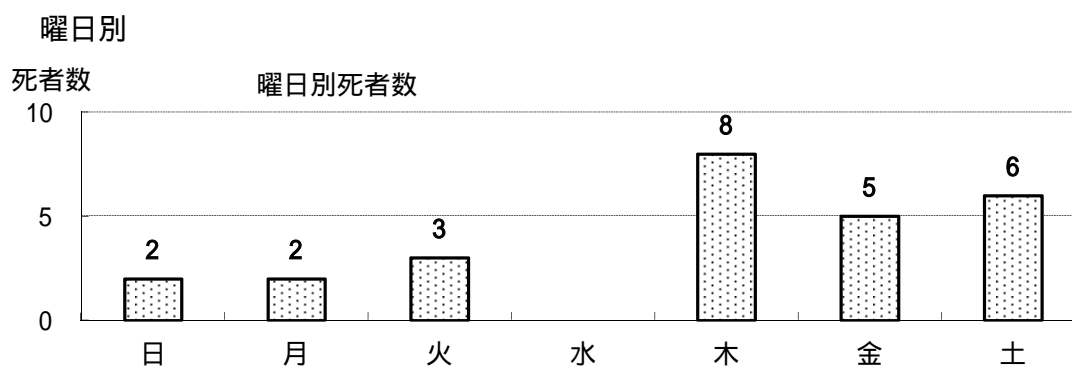


発生月	7月	8月	9月	10月	11月	12月	合計
死者数	3	2	1	0	5	2	26
構成率(%)	11.5	7.7	3.8	0.0	19.2	7.7	100.0



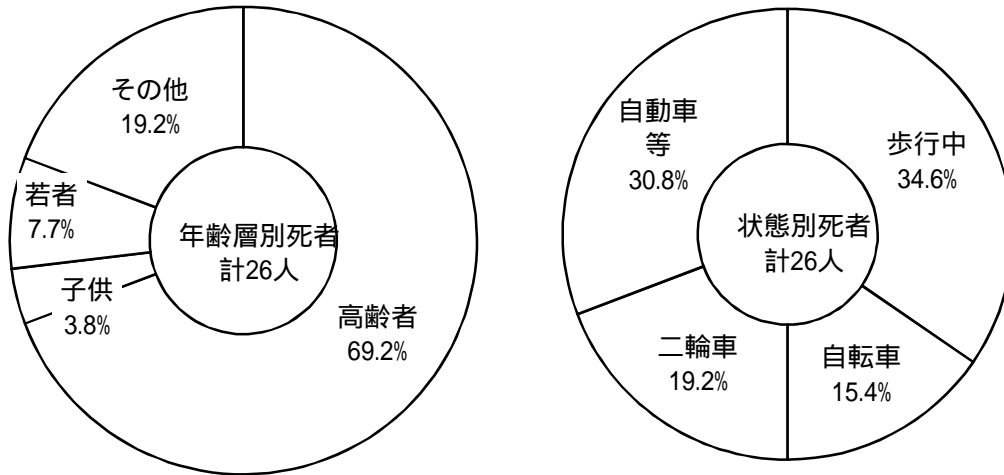
発生時間	0~2	2~4	4~6	6~8	8~10	10~12
死者数	0	4	1	4	1	5
構成率(%)	0.0	15.4	3.8	15.4	3.8	19.2

発生時間	12~14	14~16	16~18	18~20	20~22	22~24	合計
死者数	1	1	5	3	1	0	26
構成率(%)	3.8	3.8	19.2	11.5	3.8	0.0	100.0



発生曜日	日	月	火	水	木	金	土	合計
死者数	2	2	3	0	8	5	6	26
構成率(%)	7.7	7.7	11.5	0.0	30.8	19.2	23.1	100.0

年齢別



年齢別死者数

	高齢者	子供	若者	その他	合計
死者数	18	1	2	5	26
構成率 (%)	69.2	3.8	7.7	19.2	100.0

状態別死者数

	歩行中	自転車	二輪車	自動車等	その他	合計
死者数	9	4	5	8		26
構成率 (%)	34.6	15.4	19.2	30.8	0.0	100.0

管区5県の事故率

分 区 県名	平成23年	人口10万人 当たり		免許人口1万人 当たり		自動車等1万台 当たり	
	死者数	死者数	全国順位	死者数	全国順位	死者数	全国順位
鳥取県	26	4.4	25	0.7	23	0.5	24
島根県	31	4.3	27	0.7	25	0.5	27
岡山県	106	5.4	11	0.8	11	0.6	12
広島県	113	4.0	30	0.6	32	0.5	26
山口県	74	5.1	16	0.8	13	0.6	9
全 国	4,612	3.6		0.6		0.5	

- (注) (1)人口は、総務省の平成22年10月1日現在確定人口。  
 (2)自動車台数は、平成23年12月末現在。(原付、小特は平成22年4月1日現在)  
 (3)免許人口は、平成24年2月末現在。



### 3 年別交通事故発生状況

区分 年	件数	死者数	負傷者数	自動車台数	自動車1 千台当た りの件数	人 口	人口 10万人当たり	
							死者数	負傷者数
昭和46年	4,706	134	6,323	114,246	41.2	568,000	23.6	1,097.2
47	4,382	120	5,921	130,323	33.6	569,000	21.1	1,040.6
48	4,040	109	5,480	148,106	27.3	573,000	19.0	956.4
49	3,449	72	4,450	159,252	21.7	575,997	12.5	772.6
50	3,204	89	4,137	172,965	18.5	581,311	15.3	711.7
51	3,174	90	4,104	181,482	17.5	585,547	15.4	700.9
52	2,984	61	3,782	194,894	15.3	590,051	10.3	641.0
53	3,013	54	3,838	210,069	14.3	593,534	9.1	646.6
54	2,998	52	3,870	225,635	13.3	598,383	8.7	646.7
55	3,286	61	4,172	237,450	13.8	604,225	10.1	690.5
56	3,005	57	3,737	248,416	12.1	606,926	9.4	615.7
57	3,370	71	4,193	258,485	13.0	609,586	11.6	687.8
58	3,455	69	4,253	266,654	13.0	611,277	11.3	695.8
59	3,084	61	3,802	274,210	11.2	613,076	9.9	620.2
60	3,159	60	3,772	282,786	11.2	616,025	9.7	612.3
61	3,073	58	3,616	291,431	10.5	616,399	9.4	586.6
62	2,843	53	3,351	302,068	9.4	616,864	8.6	543.2
63	2,674	50	3,215	315,300	8.5	617,645	8.1	520.5
平成元年	2,613	73	3,176	326,564	8.0	617,641	11.8	514.2
2	2,535	71	3,115	338,659	7.5	615,722	11.5	505.9
3	2,477	81	2,980	349,172	7.1	615,258	13.2	484.3
4	2,663	70	3,123	359,399	7.4	614,725	11.4	508.0
5	2,757	69	3,175	369,132	7.5	614,636	11.2	516.6
6	2,724	56	3,070	381,122	7.1	615,202	9.1	499.0
7	2,654	66	2,970	394,255	6.7	614,954	10.7	483.0
8	2,717	69	3,103	407,090	6.7	614,959	11.2	504.6
9	2,765	68	3,075	415,342	6.7	615,176	11.1	499.9
10	2,846	64	3,217	421,507	6.8	615,106	10.4	523.0
11	2,677	58	3,413	430,046	6.2	614,683	9.4	555.2
12	3,074	55	3,943	436,787	7.0	613,229	9.0	643.0
13	3,172	61	4,152	443,075	7.2	613,097	9.9	677.2
14	3,075	79	4,051	448,007	6.9	612,457	12.9	661.4
15	2,934	61	3,772	450,392	6.5	611,073	10.0	617.3
16	3,048	51	3,992	451,695	6.7	609,858	8.4	654.6
17	2,970	45	3,905	458,552	6.5	607,012	7.4	643.3
18	2,878	39	3,698	458,820	6.3	603,987	6.5	612.3
19	2,539	34	3,236	457,958	5.5	599,830	5.7	539.5
20	2,138	30	2,733	455,778	4.7	594,915	5.0	459.4
21	1,952	37	2,439	454,851	4.3	591,150	6.3	412.6
22	1,812	42	2,273	455,539	4.0	587,772	7.1	386.7
<b>23</b>	<b>1,668</b>	<b>26</b>	<b>2,076</b>	<b>457,297</b>	<b>3.6</b>	<b>585,475</b>	<b>4.4</b>	<b>354.6</b>

(1) 人口は、「統計月報」による。各年10月1日推計。

(2) 自動車台数は、鳥取運輸支局調べ各年12月末現在(原付、小特は除く。)

#### 4 年別・月別交通事故発生状況

##### (1) 発生件数

年\月	総数	1月	2月	3月	4月	5月	6月	7月	8月	9月	10月	11月	12月
平成14年	3,075	226	228	239	253	263	225	248	241	248	256	267	381
平成15年	2,934	195	232	239	252	233	220	225	231	248	289	273	297
平成16年	3,048	271	239	282	246	212	264	218	288	229	227	278	294
平成17年	2,970	214	213	293	227	238	241	205	264	234	257	259	325
平成18年	2,878	230	228	219	243	241	220	206	293	209	269	245	275
平成19年	2,539	202	204	215	207	189	192	198	191	215	234	219	273
平成20年	2,138	170	175	193	165	184	169	185	165	157	171	187	217
平成21年	1,952	161	150	154	145	137	179	188	169	138	191	145	195
平成22年	1,812	137	130	155	156	151	147	115	185	156	167	129	184
<b>平成23年</b>	<b>1,668</b>	<b>130</b>	<b>144</b>	<b>134</b>	<b>119</b>	<b>124</b>	<b>148</b>	<b>110</b>	<b>174</b>	<b>121</b>	<b>146</b>	<b>142</b>	<b>176</b>
<b>合計</b>	<b>25,014</b>	<b>1,936</b>	<b>1,943</b>	<b>2,123</b>	<b>2,013</b>	<b>1,972</b>	<b>2,005</b>	<b>1,898</b>	<b>2,201</b>	<b>1,955</b>	<b>2,207</b>	<b>2,144</b>	<b>2,617</b>
<b>10年間平均</b>	<b>2,501</b>	<b>193.6</b>	<b>194.3</b>	<b>212.3</b>	<b>201.3</b>	<b>197.2</b>	<b>200.5</b>	<b>189.8</b>	<b>220.1</b>	<b>195.5</b>	<b>220.7</b>	<b>214.4</b>	<b>261.7</b>

##### (2) 死者数

年\月	総数	1月	2月	3月	4月	5月	6月	7月	8月	9月	10月	11月	12月
平成14年	79	4	4	8	6	10	5	6	7	3	3	13	10
平成15年	61	2	5	5	4	5	7	2	9	7	5	6	4
平成16年	51	3	7		3	3	5	5	7	4	2	5	7
平成17年	45	1	3	5	5	2	5	8		3	3	4	6
平成18年	39	3	3	8	4	4	2	4	3	1	3	2	2
平成19年	34	4	2	2	5	2	1	2	3	2	4	2	5
平成20年	30	1	1	3	2	4	2	4	3	2	5	2	1
平成21年	37	4	2	2	5	2	1	5	3	1	5	3	4
平成22年	42	3	4	4	3	6	1	4	3	5	2	2	5
<b>平成23年</b>	<b>26</b>	<b>5</b>	<b>3</b>	<b>1</b>		<b>1</b>	<b>3</b>	<b>3</b>	<b>2</b>	<b>1</b>		<b>5</b>	<b>2</b>
<b>合計</b>	<b>444</b>	<b>30</b>	<b>34</b>	<b>38</b>	<b>37</b>	<b>39</b>	<b>32</b>	<b>43</b>	<b>40</b>	<b>29</b>	<b>32</b>	<b>44</b>	<b>46</b>
<b>10年間平均</b>	<b>44</b>	<b>3.0</b>	<b>3.4</b>	<b>3.8</b>	<b>3.7</b>	<b>3.9</b>	<b>3.2</b>	<b>4.3</b>	<b>4.0</b>	<b>2.9</b>	<b>3.2</b>	<b>4.4</b>	<b>4.6</b>

##### (3) 負傷者数

年\月	総数	1月	2月	3月	4月	5月	6月	7月	8月	9月	10月	11月	12月
平成14年	4,051	316	288	319	316	337	301	315	334	346	334	336	509
平成15年	3,772	285	287	290	320	293	278	304	286	324	370	353	382
平成16年	3,992	359	298	365	314	278	340	290	383	304	308	370	383
平成17年	3,905	287	270	400	308	317	311	245	366	313	334	332	422
平成18年	3,698	293	289	264	331	337	271	252	384	275	346	317	339
平成19年	3,236	278	276	275	261	261	234	239	258	262	283	277	332
平成20年	2,733	227	215	246	219	231	208	242	241	199	208	229	268
平成21年	2,439	219	179	182	169	172	215	246	231	179	243	178	226
平成22年	2,273	180	155	187	196	194	176	141	246	183	199	171	245
<b>平成23年</b>	<b>2,076</b>	<b>154</b>	<b>184</b>	<b>163</b>	<b>144</b>	<b>158</b>	<b>189</b>	<b>131</b>	<b>215</b>	<b>158</b>	<b>185</b>	<b>176</b>	<b>219</b>
<b>合計</b>	<b>32,175</b>	<b>2,598</b>	<b>2,441</b>	<b>2,691</b>	<b>2,578</b>	<b>2,578</b>	<b>2,523</b>	<b>2,405</b>	<b>2,944</b>	<b>2,543</b>	<b>2,810</b>	<b>2,739</b>	<b>3,325</b>
<b>10年間平均</b>	<b>3,218</b>	<b>259.8</b>	<b>244.1</b>	<b>269.1</b>	<b>257.8</b>	<b>257.8</b>	<b>252.3</b>	<b>240.5</b>	<b>294.4</b>	<b>254.3</b>	<b>281.0</b>	<b>273.9</b>	<b>332.5</b>

5 道路別交通事故発生状況

(1) 年別発生状況

道路 年		総数	高速道	国 道												自専道	県道			市町村道	その他	
				9	29	53	178	179	180	181	183	313	373	431	482		小計	主要	一般			小計
14年	件数	3,075	6	419	89	122	12	59	85	100	6	25	1	142	8	1,068	5	369	711	1,080	791	125
	死者数	79	1	20	3	5		1	8	3		1		1		42		13	14	27	9	
	負傷者数	4,051	11	651	111	172	19	81	111	142	8	38	3	192	13	1,541	14	492	897	1,389	935	161
15年	件数	2,934	6	392	87	126	10	45	57	94	2	23	5	134	9	984	4	373	653	1,026	799	115
	死者数	61	2	12	1	3		3	2		1	2		1		25		11	11	22	10	2
	負傷者数	3,772	7	566	131	177	15	51	70	118	3	35	6	195	10	1,377	9	455	819	1,274	975	130
16年	件数	3,048	7	419	104	130	10	40	60	83	7	24	6	148	10	1,041	12	364	663	1,027	817	144
	死者数	51		14	5	4			1	2	1			1	1	29		4	10	14	5	3
	負傷者数	3,992	15	610	154	159	18	59	84	108	10	37	10	207	13	1,469	19	477	845	1,322	994	173
17年	件数	2,970	7	370	107	147	11	39	48	75	1	19	9	156	9	991	12	372	621	993	816	151
	死者数	45		5	2	5		1						1	1	15	2	4	11	15	11	2
	負傷者数	3,905	17	559	145	194	17	48	59	120	1	27	12	222	19	1,423	14	472	811	1,283	995	173
18年	件数	2,878	13	368	112	131	10	52	24	77	4	26	5	141	6	956	14	392	567	959	804	132
	死者数	39	1	6	1	5								2		14		11	8	19	5	
	負傷者数	3,698	28	530	160	177	16	70	32	95	5	36	8	187	8	1,324	22	491	711	1,202	968	154
19年	件数	2,539	4	333	71	99	5	41	22	108		18	8	144	5	854	12	334	538	872	667	130
	死者数	34		5						2						7	1	6	11	17	7	2
	負傷者数	3,236	4	460	87	124	6	57	30	147		23	11	200	7	1,152	15	445	662	1,107	809	149
20年	件数	2,138	12	295	89	72	1	28	22	78	4	14	3	96	3	705	13	253	463	716	573	119
	死者数	30		6	1	1					1				1	10	2	7	6	13	4	1
	負傷者数	2,733	23	398	130	106	1	39	28	105	5	17	4	134	3	970	25	301	585	886	683	146
21年	件数	1,952	13	274	66	75	12	22	9	51		17		92	4	622	11	259	450	709	502	95
	死者数	37		7	1	1		3	1	1		1		2		17		6	4	10	9	1
	負傷者数	2,439	32	385	99	100	14	22	14	62		19		126	5	846	20	327	535	862	579	100
22年	件数	1,812	19	262	74	71	9	18	7	58		14	1	81		595	13	250	373	623	467	95
	死者数	42	3	11										2		15	1	4	13	17	6	
	負傷者数	2,273	44	354	92	94	13	27	8	74		21	2	116		801	30	302	444	746	542	110
23年	件数	1,668	11	223	76	46	8	28	9	42	1	9	1	82	6	531	11	216	345	561	443	111
	死者数	26		5	1	3		1								10	1	1	5	6	8	1
	負傷者数	2,076	19	307	110	51	11	34	12	48	1	10	1	111	6	702	14	274	426	700	517	124

## (2) 国道別発生状況

路線名	所轄署	発生場所	件数	死者数	負傷者数	路線名	所轄署	発生場所	件数	死者数	負傷者数
中国横断道 岡山米子線	高速隊	米子市				国道29号	郡家署	八頭郡若桜町	4		8
		西伯郡伯耆町	1		1			八頭郡八頭町	14	1	15
		日野郡江府町	6		11		鳥取署	鳥取市	58		87
米子道 計			7		12	国道29号 合計			76	1	110
中国横断道 姫路鳥取線	高速隊	八頭郡智頭町				国道53号	智頭署	八頭郡智頭町	3	1	2
		鳥取市用瀬町	2		5			鳥取市用瀬町	3		6
		鳥取市河原町	1		1			鳥取市河原町	5		6
		その他の鳥取市	1		1		鳥取署	鳥取市	35	2	37
鳥取道 計			4		7	国道53号 合計			46	3	51
高速国道 合計			11		19	国道178号	鳥取署	岩美郡岩美町	8		11
安来道路	高速隊	米子市				国道179号	倉吉署	東伯郡三朝町	2		2
米子道路		米子市	6		9			倉吉市	17	1	23
名和淀江道路		米子市						東伯郡湯梨浜町	9		9
		西伯郡大山町	1		1	国道179号 合計			28	1	34
名和淀江道路 計			1		1	国道180号	黒坂署	日野郡日野町			
東伯中山道路	八橋署	東伯郡琴浦町						日野郡日南町	1		2
	倉吉署	東伯郡北栄町	1	1			米子署	西伯郡南部町	5		6
東伯中山道路 計			1	1			米子市	3		4	
青谷羽合道路	浜村署	鳥取市青谷町				国道180号 合計			9		12
		鳥取市気高町				国道181号	黒坂署	日野郡日野町	2		2
	倉吉署	東伯郡湯梨浜町	2		3			日野郡日野町	3		4
青谷羽合道路 計			2		3			西伯郡伯耆町	14		18
山陰道(国道9号自動車専用道路) 計			10	1	13	米子署	米子市	23		24	
生山道路	黒坂署	日野郡日南町				国道181号 合計			42		48
		日野郡日野町				国道183号	黒坂署	日野郡日南町	1		1
生山道路 計									日野郡日野町		
北条倉吉道路	倉吉署	倉吉市				国道183号 合計			1		1
		東伯郡北栄町	1		1	国道313号	倉吉署	倉吉市	9		10
北条倉吉道路 計			1		1				東伯郡北栄町		
志戸坂峠道路	高速隊	八頭郡智頭町				国道313号 合計			9		10
自動車専用道路 合計			11	1	14	国道373号	智頭署	八頭郡智頭町	1		1
国道9号	鳥取署	岩美郡岩美町	13		21	国道431号	境港署	境港市	14		25
		鳥取市	56	1	77			米子署	米子市	64	
	浜村署	鳥取市気高町	19	1	27			西伯郡日吉津村	4		7
		鳥取市青谷町				国道431号 合計			82		111
	倉吉署	東伯郡湯梨浜町	7		12	国道482号	郡家署	八頭郡若桜町	1		1
		東伯郡北栄町	18	2	24			八頭郡八頭町	1		1
	八橋署	東伯郡琴浦町	17		29		智頭署	鳥取市用瀬町			
		西伯郡大山町	24		31		鳥取市佐治町	4		4	
	米子署	西伯郡日吉津村					倉吉署	東伯郡三朝町			
		米子市	69	1	86		黒坂署	日野郡江府町			
国道9号 合計			223	5	307	国道482号 合計			6		6

6 時間別・道路別交通事故発生件数

	総数	0~1	1~2	2~3	3~4	4~5	5~6	6~7	7~8	8~9	9~10	10~11	11~12	12~13	13~14	14~15	15~16	16~17	17~18	18~19	19~20	20~21	21~22	22~23	23~24		
平成19年	2,539	22	17	12	9	14	14	23	170	198	150	156	165	145	133	152	188	177	236	211	144	71	59	44	29		
平成20年	2,138	19	14	10	6	11	20	35	117	192	124	156	147	131	130	130	138	137	191	147	115	68	45	34	21		
平成21年	1,668	6	11	11	6	7	15	16	94	118	94	118	114	102	100	92	108	116	178	150	78	53	33	36	12		
平成22年	1,812	14	15	9	5	6	14	26	95	156	139	128	124	97	91	103	119	136	166	141	96	47	32	34	19		
<b>平成23年</b>	<b>1,668</b>	<b>6</b>	<b>11</b>	<b>11</b>	<b>6</b>	<b>7</b>	<b>15</b>	<b>16</b>	<b>94</b>	<b>118</b>	<b>94</b>	<b>118</b>	<b>114</b>	<b>102</b>	<b>100</b>	<b>92</b>	<b>108</b>	<b>116</b>	<b>178</b>	<b>150</b>	<b>78</b>	<b>53</b>	<b>33</b>	<b>36</b>	<b>12</b>		
高速道	11	1		1						1		2	1	2		1								1	1		
国道	9号	223	3	2	3		1		3	19	21	11	16	13	14	9	13	18	10	16	20	15	6	7	2	1	
	29号	76				1		2		3	5	4	6	9	6	1	4	5	4	10	6	2	4	2	1	1	
	53号	46		1	1					2	3	1	9	3	4	1	4	4	1	3	3	4		1	1		
	178号	8								1			2	1		1		1	1			1					
	179号	28		1				1		1	1	2	4	3	1	3	1	1	4	1	2	2					
	180号	9								3								1	1	1					1		
	181号	42								2	2	1	5	2		2	3	2	1	4	8	3	3	3	1		
	183号	1															1										
	313号	9									2		1		2			1	1			1	1				
	373号	1													1												
	431号	82		1				2		4	4	6	2	9	2	7	1	6	7	14	7	6	2		2		
482号	6									1		2					1	2									
小計	531	3	5	4	1	1	5	3	37	37	26	46	42	29	25	28	39	31	49	48	34	15	13	8	2		
自専道	11								1	3	1		1	2			1								2		
県道	561	1	3	4	2	4	6	7	32	27	21	36	34	33	36	24	33	39	81	53	24	25	11	19	6		
市町村道 その他	554	1	3	2	3	2	4	6	24	50	46	34	36	36	39	39	35	46	48	49	20	13	8	6	4		

7 事故類型別交通事故発生件数

事故類型 路線	総 数	人対車両										車両相互										車両単独					踏 切				
		対 面 通 行 中	背 面 通 行 中	横 断 歩 道 横 断 中	横 断 歩 道 付 近 横 断 中	横 断 歩 道 橋 付 近 横 断 中	そ の 他 横 断 中	路 上 遊 戯 中	路 上 作 業 中	路 上 停 止 中	そ の 他	小 計	正 面 衝 突	追 突		出 会 い 頭 衝 突	追 越 追 抜 時	す れ 違 い 時	左 折 時	右 折 直 進	右 折 そ の 他	そ の 他	小 計	工 作 物 衝 突	路 外 逸 脱	駐 車 車 両 衝 突		転 倒	そ の 他	小 計	
														進 行 中	そ の 他																
高速道	11													2	5	1							8	2			1			3	
国道	9号	223			2				3			1	6	12	24	127	22	1	3	3	12	3	6	213	3					1	4
	29号	76											3	7	44	9			3	4	2	1	73	2					1	3	
	53号	46			4				2				6	1	2	16	13				1	3	2	38				1	1	2	
	178号	8											2		4	1				1			8								
	179号	28		1					1				2	1	2	11	8				2		2	26							
	180号	9		1									1	3	1	3								7	1						1
	181号	42			3						1		4	4		20	3			2	2	3	2	36	2						2
	183号	1													1									1							
	313号	9			1								1	1		5	1					1		8							
	373号	1												1										1							
	431号	82			6								6		11	42	11			1	9		2	76							
482号	6	1										1			2	1		1					4	1						1	
小計	531	1	2	16				6		1	1	27	28	48	274	69	1	4	9	31	12	15	491	9				1	3	13	
自専道	11												2	2	4	1						1	10	1						1	
県道	主要	216	1	2	15	2		8			1	29	11	9	76	43	4	2	8	11	6	9	179	2	3		2	1	8		
	一般	345	4	3	10	2		8		1	2	3	33	8	19	124	91	9	2	11	18	12	10	304	6	1		1		8	
市町村道	443	6	11	9				28	1	1	4	11	71	10	9	60	216	4	4	6	15	13	23	360	6	2	1		2	11	1
その他	111	5	6	1				3	1	1		17	34		2	4	19		1				42	68	3	2	2	2		9	
計	1,668	17	24	51	4			53	2	4	6	33	194	59	91	547	440	18	13	34	75	43	100	1,420	29	8	4	6	6	53	1

8 曜日別交通事故発生件数

年	曜日	総数	日	月	火	水	木	金	土
平成19年		2,539	276	353	386	394	377	417	336
平成20年		2,138	238	304	348	295	321	330	302
平成21年		1,952	229	277	305	282	282	300	277
<b>平成22年</b>		<b>1,812</b>	213	252	290	272	254	296	235
<b>平成23年</b>		<b>1,668</b>	<b>194</b>	<b>238</b>	<b>234</b>	<b>237</b>	<b>249</b>	<b>288</b>	<b>228</b>
	構成率	100%	11.6%	14.3%	14.0%	14.2%	14.9%	17.3%	13.7%
5年間平均		2,022	230	285	313	296	297	326	276

9 天候別・昼夜別交通事故発生件数

年	天候 昼夜	総数		晴		曇		雨		霧		雪	
		昼	夜	昼	夜	昼	夜	昼	夜	昼	夜	昼	夜
平成19年		1,881	658	999	210	613	294	237	144			32	10
平成20年		1,614	524	837	162	556	237	189	100			32	25
平成21年		1,472	480	733	156	532	199	176	109	1		30	16
平成22年		1,374	438	720	139	429	195	189	86			36	18
<b>平成23年</b>		<b>1,237</b>	<b>431</b>	<b>618</b>	<b>136</b>	<b>370</b>	<b>157</b>	<b>188</b>	<b>103</b>			<b>61</b>	<b>35</b>

10 第1当事者の事業用・自家用別交通事故発生件数

車種		年				平成23年				
		平成19年	平成20年	平成21年	平成22年	発生件数	死者数	負傷者数		
<b>総数</b>		<b>2,539</b>	<b>2,138</b>	<b>1,952</b>	<b>1,812</b>	<b>1,668</b>	<b>26</b>	<b>2,076</b>		
事業用	乗用	バス	路線	7	7	5	5	2	2	
		バス	貸切		4	1	1	1	1	
		タクシー		26	18	12	20	11	13	
		その他乗用		14	3	7	8	13	1	12
	貨物	大型		33	24	18	14	18	1	23
		中型		10	9	10	12	11	1	12
		普通		21	11	12	4	2		2
		軽四		9	13	5	6	8		12
	小計		120	89	70	70	66	3	77	
	自家用	乗用	レンタカー		11	14	8	12	10	1
スクールバス					1	1				
代行			代行車			1			2	2
			随伴車			4	2			
その他乗用			1,854	1,549	1,452	1,344	1,256	15	1,595	
貨物		大型		1	5	5	1	2		3
		中型		11	15	14	7	11		14
		普通		125	108	68	72	56		65
		軽四		317	281	263	230	216	3	261
小計		2,319	1,977	1,813	1,667	1,553	19	1,951		
特殊車		2	2	2	3	2		2		
二輪車	自動二輪		16	19	15	16	10	2	9	
	原付		30	27	24	30	18	2	17	
	小計		46	46	39	46	28	4	26	
自転車		34	12	12	10	3		3		
不明・その他		18	12	16	16	16		17		

死者数及び負傷者数は、第1当事者の事故により死傷した数



11 第1当事者の年齢別・性別交通事故発生件数

年代・性別 年・車種		合計		小学生以下		中学生		高校生		その他少年		20代		30代		40代		50代		60～64		65～69		70歳以上		不明
		男	女	男	女	男	女	男	女	男	女	男	女	男	女	男	女	男	女	男	女	男	女	男	女	
平成19年		1,550	971	2		4	2	3	4	72	47	333	252	250	186	181	137	299	172	104	72	97	47	205	52	18
平成20年		1,347	779	1		1		3	1	57	28	259	190	204	157	190	124	232	129	109	62	85	42	206	46	12
平成21年		1,171	765	3			1	8	1	55	21	251	184	200	127	154	136	163	129	79	65	74	48	184	53	16
平成22年		1,107	689	1				4		44	23	232	156	169	124	138	124	171	114	103	56	71	31	174	61	16
平成23年		1,031	621					2		35	21	236	145	164	122	130	97	132	104	101	54	63	30	168	48	16
乗用	大型	4												1				1		1		1				
	中型	4												1					1		2					
	普通	454	223							11	2	106	45	84	57	63	39	62	38	47	20	29	10	52	12	
	軽四	274	334							22	18	91	96	39	60	24	52	23	56	22	24	7	13	46	15	
貨物	大型	20												3		7		5		5						
	中型	22										5		7		3		6		1						
	普通	55	5									9	1	11	1	11		11	2	8		2	1	3		
	軽四	175	49							1	1	19	3	16	3	19	6	24	8	14	10	20	2	62	16	
特殊車		2														1								1		
二輪車	自二	10									4		1		2				2		1					
	原付	9	9					1		1		2		1	1						1	4	3	4		
自転車		2	1					1																1	1	
その他																										16

12 第1当事者の運転経験年数別交通事故発生件数

経験年数 車種	総数	無免許 停止中 等	1年 未満	2年 未満	3年 未満	4年 未満	5年 未満	10年 未満	10年 以上	その他	不明
平成19年	2,539	11	108	97	92	84	86	291	1,718	34	18
平成20年	2,138	10	94	82	68	49	67	232	1,511	13	12
平成21年	1,952	9	81	72	65	47	45	232	1,373	12	16
平成22年	1,812	10	69	82	54	37	63	180	1,291	10	16
<b>平成23年</b>	<b>1,668</b>	<b>4</b>	<b>64</b>	<b>61</b>	<b>59</b>	<b>41</b>	<b>64</b>	<b>195</b>	<b>1,161</b>	<b>3</b>	<b>16</b>
乗用車	1,289	3	60	56	50	37	58	166	863		
大型	4				1				3		
中型									4		
普通	677	2	17	19	21	14	30	87	487		
軽四	608	1	43	37	28	23	28	79	369		
貨物	304		1	4	7	3	6	26	279		
大型	20								20		
中型						1	1	4	16		
普通	60			1	1		2	7	49		
軽四	224		1	3	6	2	3	15	194		
特殊車	2				1				1		
二輪車	28	1	3	1	1	1		3	18		
自二	10		1	1	1	1		1	5		
原付	18	1	2					2	13		
自転車	3									3	
その他											
不明	16										16

13 第1当事者の職業別交通事故発生件数

職業 年・車種	総数	中学生以下	高校生	その他の学生	職業運転者	公務員	農林水産業・鉱業	建設業	製造業	卸売・小売 飲食業	電気・ガス・水道 運輸・通信業	サービス業	その他・無職	不明
平成19年	2,539	8	7	72	86	153	120	174	197	227	93	885	499	18
平成20年	2,138	2	4	24	87	79	109	120	178	204	73	757	489	12
平成21年	1,952	4	9	62	56	85	88	100	102	172	64	731	463	16
平成22年	1,812	1	4	44	45	95	87	80	120	153	50	716	401	16
<b>平成23年</b>	<b>1,668</b>		<b>2</b>	<b>47</b>	<b>51</b>	<b>67</b>	<b>86</b>	<b>77</b>	<b>108</b>	<b>142</b>	<b>36</b>	<b>661</b>	<b>375</b>	<b>16</b>
乗用車	1,293			45	31	61	26	46	95	116	18	560	295	
大型	4				4									
中型	4				1				1	1		1		
普通	677			15	24	44	15	29	51	52	13	299	135	
軽四	608			30	2	17	11	17	43	63	5	260	160	
貨物	326			1	20	3	53	31	12	24	16	97	69	
大型	20				9			1			6	4		
中型	22				6			2		4	3	7		
普通	60				2	1	3	10	2	8	1	28	5	
軽四	224			1	3	2	50	18	10	12	6	58	64	
特殊車	2					1	1							
二輪車	28		1	1		2	5		1	2	2	4	10	
自二	10			1		2	1				2	1	3	
原付	18		1				4		1	2		3	7	
自転車	3		1				1						1	
歩行者														
不明	16													16

14 第1当事者の違反別交通事故発生件数

(1) 車種別

車種 違反	総 計	乗用				貨物				二輪車		特殊 車	自転 車	歩 行者	不明・ その他
		大 型	中 型	普 通	軽 四	大 型	中 型	普 通	軽 四	自 動 二 輪	原 付				
総計	1,668	4	4	677	608	20	22	60	224	10	18	2	3		16
信号無視	40			15	10	1	3	3	4		4				
通行禁止違反															
右側通行	10			4	3		1	1		1					
その他通行区分	1			1											
最高速度違反															
横断等禁止違反	3			2	1										
車間距離不保持	1				1										
追越し違反	5				3				1	1					
踏切不停止等															
右折違反	1				1										
左折違反	2			1					1						
原付の二段階右折方法違反															
優先通行妨害等	13			2	6			1	3	1					
交差点の安全進行義務違反	89			47	24				13		5				
歩行者妨害等	18			6	6		1		4	1					
横断自転車妨害等	8			5	2				1						
徐行場所違反	16			5	8			2			1				
指定場所一時不停止等	35			16	14				4		1				
合図不履行等															
積載不相当	1						1								
自転車の通行方法違反															
整備不良車両運転															
酒酔い運転															
過労等	5			2	1				2						
共同危険行為															
安全運 転義 務違 反	ハンドル操作不適	27			6	10				7	1		1	2	
	ブレーキ操作不適	92		1	32	37		1	6	14	1				
	前方不注意(内在的)	188		1	76	81	1	3	6	18	1	1			
	前方不注意(外在的)	340		1	149	126	8	5	14	35	1	1			
	動静不注視	223			95	79	6	2	12	28	1				
	安全不確認(前・左・右)	379	1		149	146	3	4	7	64	1	4			
	安全不確認(後方)	99			44	33			6	16					
	安全速度	19	1	1	9	6				2					
予測不適	12			8	2				1			1			
その他	23	2		3	7	1	1	2	5		1		1		
幼児等通行妨害															
安全不確認ドア開放等															
停止措置義務違反															
自動二輪車乗車方法違反															
免許条件違反															
その他の違反	1				1										
調査不能	1								1						
違反なし															
歩行者の違反															
当事者不明	16														16
無免許運転等	5			2	2						1				

無免許等の件数は内数

## (2) 年別・違反別

違反		年				
		平成19年	平成20年	平成21年	平成22年	平成23年
<b>総計</b>		<b>2,539</b>	<b>2,138</b>	<b>1,952</b>	<b>1,812</b>	<b>1,668</b>
信号無視		85	46	48	35	40
通行禁止違反						
右側通行		17	15	9	19	10
その他通行区分		4	4		1	1
最高速度違反		3	2	1		
横断等禁止違反		2			1	3
車間距離不保持		9	1		3	1
追越し違反		4	2	2	4	5
踏切不停止等			1			
右折違反		8	2	2	3	1
左折違反		4		2		2
原付の二段階右折方法違反						
優先通行妨害等		43	13	25	24	13
交差点の安全進行義務違反		157	154	101	99	89
歩行者妨害等		43	29	26	21	18
横断自転車妨害等			13	8	13	8
徐行場所違反		33	21	11	16	16
指定場所一時不停止等		69	56	36	43	35
合図不履行等						
積載不相当		1				1
自転車の通行方法違反						
整備不良車両運転					1	
酒酔い運転			1			
過労等		8	5	6	8	5
共同危険行為						
安全 運 転 義 務 違 反	ハンドル操作不適	35	37	45	37	27
	ブレーキ操作不適	112	108	102	95	92
	前方不注意(内在的)	246	259	211	170	188
	前方不注意(外在的)	634	484	452	406	340
	動静不注視	257	251	246	226	223
	安全不確認(前・左・右)	533	425	433	403	379
	安全不確認(後方)	125	121	90	98	99
	安全速度	21	13	23	18	19
	予測不適	13	11	14	11	12
	その他	38	31	25	30	23
幼児等通行妨害						
安全不確認ドア開放等		2		3	1	
停止措置義務違反				3		
自動二輪車乗車方法違反						
免許条件違反						
その他の違反		14	19	9	10	1
調査不能		1	2	3		1
違反なし						
歩行者						
当事者不明		18	12	16	16	16
無免許運転		15	10	9	11	5

無免許運転の件数は内数

15 年齢別・状態別交通事故死傷者数

状態		年齢	総数	幼児	小学生	中学生	高校生	その他の少年	20～24	25～29	30～39	40～49	50～59	60～64	65～69	70歳以上	
平成19年	死者数		34				1	3	3		3		2		5	17	
	負傷者数		3,236	57	95	51	78	120	344	269	531	444	537	200	174	336	
平成20年	死者数		30						1	2	2	2	5	2	1	15	
	負傷者数		2,733	50	78	39	75	88	241	277	477	385	390	184	142	307	
平成21年	死者数		37						2		2	1	3	6	6	17	
	負傷者数		2,439	29	74	33	61	69	217	233	436	332	328	194	136	297	
平成22年	死者数		42						6	1	1	4	10	1	1	18	
	負傷者数		2,273	35	61	40	70	74	221	201	374	332	347	148	112	258	
平成23年	死者数		26		1			1	1	2	2			1	2	16	
	負傷者数		2,076	31	68	44	64	51	199	193	388	293	289	162	82	212	
死者数	自動車	運転中	7					1	1	1					1	3	
		同乗中	1														1
	二輪車	運転中	2									1				1	
		同乗中															
	原付	運転中	3								1	1					1
		同乗中															
	自転車	運転中	4												1		3
同乗中																	
歩行者		9		1												8	
その他																	
負傷者数	自動車	運転中	1,172					21	117	134	288	214	202	93	41	62	
		同乗中	402	24	27	19	14	15	49	38	50	35	43	24	17	47	
	二輪車	運転中	31				1	2	8	3	3	6	4	3		1	
		同乗中	1						1								
	原付	運転中	43					1	5	6	3	5	2	2	7	12	
		同乗中	2			1	1										
	自転車	運転中	230		15	17	43	9	11	8	18	16	16	27	12	38	
同乗中		3	1			2											
歩行者		190	6	26	7	3	3	8	4	25	16	22	13	5	52		
その他		2									1	1					

16 年別・状態別交通事故死傷者数

状態		年	14年	15年	16年	17年	18年	19年	20年	21年	22年	23年
		14年	15年	16年	17年	18年	19年	20年	21年	22年	23年	
総数		4,130	3,833	4,043	3,950	3,737	3,270	2,763	2,476	2,315	2,102	
死者数		79	61	51	45	39	34	30	37	42	26	
自動車	運転中	27	20	17	14	12	9	12	14	17	7	
	同乗中	9	10	6	2	7	3	4		7	1	
二輪車	運転中	5	1	2	1	3	3	2	4	3	2	
	同乗中	1	1									
原付	運転中	4	4		2	1	1		3	2	3	
	同乗中											
自転車	運転中	12	6	3	12	7	3	1	2	4	4	
	同乗中											
歩行者		20	19	23	13	8	15	8	14	9	9	
その他		1			1	1		3				
負傷者数		4,051	3,772	3,992	3,905	3,698	3,236	2,733	2,439	2,273	2,076	
自動車	運転中	2,168	2,136	2,269	2,150	2,102	1,837	1,519	1,391	1,237	1,172	
	同乗中	927	777	854	898	786	672	573	481	450	402	
二輪車	運転中	83	72	71	73	52	56	46	43	44	31	
	同乗中	5	10	5	5	2	5	2	1	6	1	
原付	運転中	120	145	108	103	92	88	74	64	68	43	
	同乗中	4	3			1	1				2	
自転車	運転中	457	401	426	417	377	370	334	272	290	230	
	同乗中	4	4	4	2	1	1	2		1	3	
歩行者		280	221	251	250	276	196	174	182	173	190	
その他		3	3	4	7	9	10	9	5	4	2	

17 月別・警察署(隊)別交通事故発生状況

区分		月												
		総計	1月	2月	3月	4月	5月	6月	7月	8月	9月	10月	11月	12月
総数	件数	1,668	130	144	134	119	124	148	110	174	121	146	142	176
	死者数	26	5	3	1		1	3	3	2	1		5	2
	負傷者数	2,076	154	184	163	144	158	189	131	215	158	185	176	219
鳥取	件数	609	40	59	64	54	52	56	34	60	50	48	56	36
	死者数	5	1	1				1		1			1	
	負傷者数	764	47	81	81	65	63	66	43	68	73	62	66	49
郡家	件数	38	3	3	2	2	5	3	3	4	4	2	2	5
	死者数	2	1					1						
	負傷者数	42	3	3	2	2	6	5	3	5	4	2	2	5
智頭	件数	28	3	2	1	4	1	2	1	3	3	1	3	4
	死者数	1											1	
	負傷者数	34	3	3	1	5	3	2	1	6	3	1	2	4
浜村	件数	28	1	3	3	1	1	5		3	3	5	1	2
	死者数	1						1						
	負傷者数	36	2	3	3	1	1	7		6	3	5	3	2
倉吉	件数	228	20	12	13	7	15	19	20	25	20	16	27	34
	死者数	7	2	1	1				1	1			1	
	負傷者数	279	23	12	15	10	19	23	30	31	23	19	33	41
八橋	件数	73	4	7	6	2	5	5	3	4	4	10	6	17
	死者数	1											1	
	負傷者数	109	7	13	9	2	8	5	3	5	9	14	10	24
米子	件数	528	54	48	35	36	36	50	38	59	28	48	33	63
	死者数	7		1			1		2		1		1	1
	負傷者数	628	64	54	40	43	44	70	37	72	32	58	41	73
境港	件数	85	2	7	6	5	6	5	8	9	7	11	10	9
	死者数	2	1											1
	負傷者数	111	1	10	7	7	7	8	10	13	8	17	11	12
黒坂	件数	33	2	1	4	4	1	3	1	3	2	4	3	5
	死者数													
	負傷者数	44	3	2	5	4	2	3	1	3	3	6	4	8
高速	件数	18	1	2		4	2		2	4		1	1	1
	死者数													
	負傷者数	29	1	3		5	5		3	6		1	4	1



18 年別・警察署(隊)別交通事故発生状況

区分		年									
		14年	15年	16年	17年	18年	19年	20年	21年	22年	23年
総数	件数	3,075	2,934	3,048	2,970	2,878	2,539	2,138	1,952	1,812	1,668
	死者数	79	61	51	45	39	34	30	37	42	26
	負傷者数	4,051	3,772	3,992	3,905	3,698	3,236	2,733	2,439	2,273	2,076
岩美	件数	62	53	74	17						
	死者数	5	3	3							
	負傷者数	81	61	103	19						
鳥取	件数	769	775	866	881	869	747	670	689	701	609
	死者数	19	10	14	6	11	6	8	6	5	5
	負傷者数	977	1,007	1,090	1,114	1,094	945	838	860	877	764
郡家	件数	94	91	86	66	63	29	45	46	36	38
	死者数	1	6	5	4	1			2	2	2
	負傷者数	122	123	113	95	78	39	63	57	46	42
智頭	件数	41	47	56	91	87	72	59	38	37	28
	死者数	2	3	1	6	5	1	3			1
	負傷者数	62	60	78	133	131	93	87	51	50	34
浜村	件数	69	68	75	57	43	60	61	64	35	28
	死者数	2	3	1	3	1	1	1	1	1	1
	負傷者数	88	83	102	83	75	80	89	96	46	36
倉吉	件数	406	318	288	336	347	289	220	217	206	228
	死者数	10	11	3	9	5	8	4	8	10	7
	負傷者数	534	392	381	422	446	380	277	264	249	279
八橋	件数	160	149	147	140	157	146	117	103	96	73
	死者数	7	4	4	2	4	2	3	8	4	1
	負傷者数	235	215	203	209	231	197	164	144	127	109
米子	件数	1,168	1,161	1,177	1,115	1,077	961	778	666	555	528
	死者数	23	16	14	9	9	12	5	7	10	7
	負傷者数	1,537	1,485	1,548	1,469	1,307	1,201	964	796	665	628
境港	件数	188	173	182	180	152	147	115	76	71	85
	死者数	3	2	1	6	1	3	2	2	1	2
	負傷者数	251	221	241	230	214	184	136	91	84	111
溝口	件数	75	70	67	16						
	死者数	2		4							
	負傷者数	106	83	84	18						
黒坂	件数	37	23	23	64	70	84	55	33	49	33
	死者数	4	1	1		1	1	3	3	6	
	負傷者数	47	35	34	96	94	113	80	39	61	44
高速	件数	6	6	7	7	13	4	18	20	26	18
	死者数	1	2			1		1		3	
	負傷者数	11	7	15	17	28	4	35	41	68	29

\*平成17年の3月までは警察署再編前、4月以降は再編後の新管轄区域の件数等を計上

19 市町村別交通事故発生状況

区分 市町村	件数	死者数	負傷者数	人口1万人当たりの事故率			第1当事者の住所別		死傷者の住所別		
				件数	死者数	負傷者数	件数	人口1万人当 たりの事故率	死者数	負傷者数	
<b>総数</b>	<b>1,668</b>	<b>26</b>	<b>2,076</b>	<b>28.5</b>	<b>0.4</b>	<b>35.5</b>	<b>1,668</b>	<b>28.5</b>	<b>26</b>	<b>2,076</b>	
岩美町	37	1	53	30.1	0.8	43.2	40	32.6	1	40	
鳥取市	624	5	779	31.7	0.3	39.6	526	26.7	6	704	
八頭町	32	2	32	17.7	1.1	17.7	51	28.2	2	57	
若桜町	6		10	15.9		26.6	9	23.9		7	
智頭町	8	1	9	10.5	1.3	11.8	21	27.6	1	19	
湯梨浜町	42		59	24.7		34.7	48	28.3		48	
三朝町	11	1	12	15.9	1.4	17.3	11	15.9	1	17	
倉吉市	126	3	149	25.0	0.6	29.6	114	22.7	3	141	
北栄町	49	3	59	32.1	2.0	38.6	36	23.6		39	
琴浦町	33	1	48	18.1	0.5	26.3	27	14.8	2	41	
大山町	41		62	23.7		35.8	33	19.1		37	
日吉津村	13	1	16	38.1	2.9	46.8	11	32.2	1	6	
米子市	513	6	610	34.6	0.4	41.2	374	25.2	6	508	
南部町	8		11	7.0		9.6	21	18.3		24	
境港市	85	2	111	24.2	0.6	31.6	106	30.2	2	106	
伯耆町	24		30	20.9		26.1	24	20.9		35	
江府町	11		20	33.3		60.6	6	18.2		5	
日野町	2		2	5.5		5.5	8	21.9		7	
日南町	3		4	5.7		7.6	2	3.8		3	
							県外	184		1	232
							ひき逃げ	16			

(注) 高速隊発生分の事故で、第1当事者住所別と死傷者の住所別は、各市町村等に算入した。  
人口は、平成23年10月1日現在の推計人口。

20 年別・市町村別交通事故発生状況

年 市町村		平成19年			平成20年			平成21年			平成22年			平成23年		
		件数	死者数	負傷者数	件数	死者数	負傷者数	件数	死者数	負傷者数	件数	死者数	負傷者数	件数	死者数	負傷者数
<b>総数</b>		<b>2,539</b>	<b>34</b>	<b>3,236</b>	<b>2,138</b>	<b>30</b>	<b>2,733</b>	<b>1,952</b>	<b>37</b>	<b>2,439</b>	<b>1,812</b>	<b>42</b>	<b>2,273</b>	<b>1,668</b>	<b>26</b>	<b>2,076</b>
岩美町	鳥取	30		40	27		36	33	1	40	29	2	34	37	1	53
鳥取市		823	7	1,047	750	12	954	748	6	954	739	4	926	624	5	779
	鳥取	717	6	905	643	8	802	656	5	820	672	3	843	572	4	711
	智頭	46		62	46	3	63	28		38	28		33	20		25
	浜村	60	1	80	61	1	89	64	1	96	35	1	46	28	1	36
	高速										4		4	4		7
智頭町		26	1	31	13		24	10		13	10		18	8	1	9
	智頭	26	1	31	13		24	10		13	9		17	8	1	9
	高速										1		1			
八頭町	郡家	24		31	38		51	36	1	48	30	2	39	32	2	32
若桜町		5		8	7		12	10	1	9	6		7	6		10
湯梨浜町		39		53	32	1	42	27		35	49	4	61	42		59
三朝町	倉吉	14		22	8	1	10	19	2	27	9	2	7	11	1	12
倉吉市		188	7	240	140	1	174	133	4	154	114	3	135	126	3	149
北栄町		48	1	65	40	1	51	38	2	48	34	1	46	49	3	59
琴浦町	八橋	79	2	98	64	1	91	63	1	97	62	4	81	33	1	48
大山町		67		99	56	3	82	43	7	50	35		47	41		62
	八橋	67		99	53	2	73	40	7	47	34		46	40		61
	高速				3	1	9	3		3	1		1	1		1
日吉津村	米子	24		32	24		31	23	1	27	15		15	13	1	16
米子市		917	12	1,148	742	4	916	637	6	763	539	8	674	513	6	610
	米子	916	12	1,147	734	4	905	630	6	749	527	8	638	507	6	601
	高速	1		1	8		11	7		14	12		36	6		9
南部町	米子	21		22	20	1	28	13		20	13	2	12	8		11
境港市	境港	147	3	184	115	2	136	76	2	91	71	1	84	85	2	111
伯耆町		54		76	32	1	46	27	2	39	43	6	72	24		30
	黒坂	51		73	28	1	37	21	2	23	36	3	47	23		29
	高速	3		3	4		9	6		16	7	3	25	1		1
江府町		11		12	12		16	7		13	2		3	11		20
	黒坂	11		12	9		10	3		5	1		2	5		9
	高速				3		6	4		8	1		1	6		11
日野町	黒坂	19	1	24	11	1	25	6	1	7	3		4	2		2
日南町		3		4	7	1	8	3		4	9	3	8	3		4

2.1 年齢層別・居住地別交通事故死傷者数

年齢層 市町村	総数		幼児		小学生		中学生		高齢者		その他の年齢層	
	死者数	負傷者数	死者数	負傷者数	死者数	負傷者数	死者数	負傷者数	死者数	負傷者数	死者数	負傷者数
<b>総数</b>	<b>26</b>	<b>2,076</b>		<b>31</b>	<b>1</b>	<b>68</b>		<b>44</b>	<b>18</b>	<b>294</b>	<b>7</b>	<b>1,639</b>
岩美町	1	40				2			1	17		21
鳥取市	6	704		16		27		12	2	81	4	568
八頭町	2	57		1		1		2	2	9		44
若桜町		7								2		5
智頭町	1	19							1	2		17
湯梨浜町		48		1		4				13		30
三朝町	1	17							1	3		14
倉吉市	3	141		1	1	4		5	1	25	1	106
北栄町		39		1				1		7		30
琴浦町	2	41				1			2	2		38
大山町		37				3		1		9		24
日吉津村	1	6								1	1	5
米子市	6	508		5		15		15	6	63		410
南部町		24								3		21
境港市	2	106		2		4		4	2	15		81
伯耆町		35								5		30
江府町		5								2		3
日野町		7								3		4
日南町		3										3
県外者	1	232		4		7		4		32	1	185

(注) 高速隊分については、各市町村等に算入

## 2.2 死亡事故の分析

### (1) 年別死者数

年	区分	鳥取県	全国	人口10万人当たりの死者数	
				鳥取県	全国
14年		79	8,326	12.9	6.5
15年		61	7,702	10.0	6.0
16年		51	7,358	8.3	5.8
17年		45	6,871	7.4	5.4
18年		39	6,352	6.4	5.0
19年		34	5,744	5.6	4.5
20年		30	5,155	5.0	4.0
21年		37	4,914	6.2	3.8
22年		42	4,863	7.1	3.8
<b>23年</b>		<b>26</b>	<b>4,612</b>	<b>4.4</b>	<b>3.6</b>

(注)人口は「統計月報」による各年10月1日の推計

### (2) 月別・年別死者数

年	月	総数	1月	2月	3月	4月	5月	6月	7月	8月	9月	10月	11月	12月
			5年間	件数	162	15	10	11	15	14	8	18	14	11
合計	死者数	169	17	12	12	15	15	8	18	14	11	16	14	17
19年	件数	33	3	2	2	5	2	1	2	3	2	4	2	5
	死者数	34	4	2	2	5	2	1	2	3	2	4	2	5
20年	件数	30	1	1	3	2	4	2	4	3	2	5	2	1
	死者数	30	1	1	3	2	4	2	4	3	2	5	2	1
21年	件数	37	4	2	2	5	2	1	5	3	1	5	3	4
	死者数	37	4	2	2	5	2	1	5	3	1	5	3	4
22年	件数	36	2	2	3	3	5	1	4	3	5	2	2	4
	死者数	42	3	4	4	3	6	1	4	3	5	2	2	5
23年	件数	26	5	3	1		1	3	3	2	1		5	2
	死者数	26	5	3	1		1	3	3	2	1		5	2

(3) 時間別・道路別死亡事故件数

時間 道路		総数	2	4	6	8	10	12	14	16	18	20	22	
			2	4	6	8	10	12	14	16	18	20	22	24
5年間合計		162	6	7	15	12	14	18	7	17	26	25	9	6
19年		33	1		4	2	3	2	2	2	8	4	2	3
20年		30			7	2	2	4	1	4	3	6	1	
21年		37	1	1	2	4	4	6	1	4	6	5	1	2
22年		36	4	2	1		4	1	2	6	4	7	4	1
23年		26		4	1	4	1	5	1	1	5	3	1	
高速道														
国道	9号	5		2		2					1			
	29号	1						1						
	53号	3					1	1			1			
	178号													
	179号	1							1					
	180号													
	181号													
	183号													
	313号													
	373号													
	431号													
	482号													
計		10		2		2	1	2	1		2			
自専道		1								1				
県道	主要	1				1								
	一般	5			1			1			1	1	1	
計		6			1	1		1			1	1	1	
市町村道		8		2		1		2			1	2		
その他		1									1			

(4) 曜日別・時間別死亡事故件数

時間	曜日		日	月	火	水	木	金	土
	総数								
5年間合計	162		19	17	21	25	32	25	23
19年	33		4	2	7	6	8	3	3
20年	30		3	2		8	6	5	6
21年	37		5	6	3	6	6	6	5
22年	36		5	5	8	5	4	6	3
<b>22年</b>	<b>26</b>		<b>2</b>	<b>2</b>	<b>3</b>		<b>8</b>	<b>5</b>	<b>6</b>
0時～2時									
2～4	4		1				1		2
4～6	1							1	
6～8	4		1		1		1		1
8～10	1			1					
10～12	5				1		3	1	
12～14	1						1		
14～16	1						1		
16～18	5			1				1	3
18～20	3				1		1	1	
20～22	1							1	
22～24									

(5) 天候別・昼夜別・車種別死亡事故件数(第1当事者)

車種	天候 昼夜	総数		晴		曇		雨		雪	
		昼	夜	昼	夜	昼	夜	昼	夜	昼	夜
5年間合計		88	74	39	22	38	36	9	13	2	3
19年		14	19	6	5	6	10	2	4		
20年		18	12	10	3	7	6	1	2		1
21年		22	15	9	6	11	6	1	3	1	
22年		21	15	10	6	7	7	4	1		1
<b>23年</b>		<b>13</b>	<b>13</b>	<b>4</b>	<b>2</b>	<b>7</b>	<b>7</b>	<b>1</b>	<b>3</b>	<b>1</b>	<b>1</b>
乗用	大型										
	中型										
	普通	2	6		1	1	2	1	2		1
	軽四	4	5	1	1	2	3		1	1	
貨物	大型	1		1							
	中型	1				1					
	普通										
	軽四	2	1	1		1	1				
特殊車											
自二	大型	1		1							
	普通	1				1					
原動機付自転車		1	1			1	1				
その他	自転車										
	歩行者										
不明											

(6) 事故類型別・道路別死亡事故件数

道路		事故類型	総数	人対車両	車両相互	車両単独	踏切
19年			33	14	12	7	
20年			30	8	18	4	
21年			37	14	14	9	
22年			36	8	17	11	
23年			26	9	12	4	1
高速道							
国道	9号	鳥取署	1			1	
		浜村署	1		1		
		倉吉署	2		1	1	
		八橋署					
	29号	米子署	1	1			
		鳥取署					
	53号	郡家署	1		1		
		鳥取署	2		2		
		智頭署	1	1			
	178号	鳥取署					
	179号	倉吉署	1		1		
	180号	米子署					
		黒坂署					
	181号	米子署					
		黒坂署					
	183号	黒坂署					
	313号	倉吉署					
	373号	智頭署					
	431号	米子署					
		境港署					
482号	郡家署						
	智頭署						
	倉吉署						
自専道			1			1	
県道	主要地方道		1	1			
	一般県道		5	3	2		
市町村道			8	2	4	1	1
その他の道路			1	1			

(7) 道路形状別・事故類型別死亡事故件数

年	道路形状 事故類型	総数	交差点				交差点以外				踏切			一般交通 の場所
			大	中	小	交差点 付近	カーブ	トンネ	橋	のその 直線他	一種	三種	四種	
19年		33			16	1	4		12					
20年		30	2	6	3	3	4	1	11					
21年		37		10	3	2	3		19					
22年		36		9	2	2	4	2	17					
23年		26		5	2	2	2	2	12		1			





(9) 第1当事者別死亡事故件数

第1当事者 第2当事者	総 数	乗 用 車				貨 物				二 輪			特 殊 車	自 転 車	歩 行 者	そ の 他	不 明	
		バ ス	マイ クロ バス	普 通	軽 四	大 型	中 型	普 通	軽 四	大 型	普 通	原 付						
19年	33			12	10	1		1	7	1				1				
20年	30			9	10	1	1	1	6		1		1					
21年	37			8	7	3		2	11	1	1	3		1				
22年	36			7	11	2	2	2	6	1	2	2	1					
23年	26			8	9	1	1		3	1	1	2						
乗 用	バス																	
	マイクロ																	
	普通																	
	軽四	5			2						1	2						
貨 物	大型	1			1													
	中型																	
	普通																	
	軽四																	
二 輪	大型	1		1														
	普通																	
	原動機付自転車	1		1														
特殊車																		
自転車		4			1	1	1		1									
歩行者		9		6	3													
列車		1							1									
その他																		
該当なし		4			2				1	1								

(10) 第1当事者の職業別・車種別死亡事故件数

職業 車種		総数	中学生以下	高校生	大学生	その他の学生	職業運転者	道路運送業	公務員等	農林漁業等	建設業	製造業	飲食・卸・小売業	水道・電気・ガス等	サービス業	主婦	無職	その他・不明
			<b>総数</b>	<b>26</b>			1		3		3	3			2	2		5
乗用	大型																	
	中型																	
	普通	8				1		1	1			1	1		3			
	軽四	9			1			1					1		2		4	
貨物	大型	1				1												
	中型	1				1												
	普通																	
	軽四	3								2								1
二輪	大型	1						1										
	普通	1																1
	原動機付自転車	2										1						1
特殊車																		
自転車																		
歩行者																		
その他・不明																		

(11) 年齢別・状態別死者数

年齢 状態		総数	5歳以下	6歳	13歳	16歳	20歳	25歳	30歳	40歳	50歳	60歳	65歳	75歳以上
				12	15	19	24	29	39	49	59	64	74	
19年		34			4	3		3		2		7	15	
20年		30				1	2	2	2	5	2	5	11	
21年		37				2		2	1	3	6	10	13	
22年		42				6	1	1	4	10	1	5	14	
23年		26		1		1	1	2	2		1	7	11	
自動車運転中		7			1	1	1					4		
二輪車運転中		5					1	2				1	1	
自転車乗用中		4									1		3	
車両同乗中		1											1	
その他														
小計		17			1	1	2	2			1	5	5	
歩行者	対面通行中	1											1	
	背面通行中													
	横断歩道横断中	1		1										
	横断歩道付近横断中	2											2	
	その他横断中	3										1	2	
	その他	2										1	1	
	小計	9		1								2	6	

## (12) 年別・第1当事者の違反別死亡事故件数

違反		年				
		19年	20年	21年	22年	23年
総数		33	30	37	36	26
信号無視		1		1		
通行区分違反			5	2	6	3
歩道等通行違反						
車間距離不保持						
追越し方法等違反					1	1
踏切不停止等						
右・左折違反					1	
優先通行違反		4				
歩行者妨害違反			1	2	2	1
徐行違反						
一時不停止等					1	1
積載不相当						
酒酔い運転						
過労運転						
最高速度違反		3				
交差点の安全進行違反		2	4	2	2	1
安全運転義務違反	ハンドル操作不適	1	6	8	7	2
	ブレーキ操作不適		2		1	
	前方不注意	16	6	12	10	13
	動静不注視	1	1	3	1	1
	安全不確認	5	4	3	1	1
	安全速度				3	2
	その他					
その他の違反				2		
不明			1	2		

## 2.3 歩行者の交通事故

### (1) 歩行者事故の推移

区分		年									
		14年	15年	16年	17年	18年	19年	20年	21年	22年	23年
全事故	件数	3,075	2,934	3,048	2,970	2,878	2,539	2,138	1,952	1,812	1,668
	死者数	79	61	51	45	39	34	30	37	42	26
	負傷者数	4,051	3,772	3,992	3,905	3,698	3,236	2,733	2,439	2,273	2,076
歩行者 事故	件数	283	229	257	259	278	210	175	191	176	194
	死者数	20	19	23	13	8	15	8	14	9	9
	負傷者数	280	221	251	250	276	196	174	182	173	190
構成率 (%)	件数	9.2	7.8	8.4	8.7	9.7	8.3	8.2	9.8	9.7	11.6
	死者数	25.3	31.1	45.1	28.9	20.5	44.1	26.7	37.8	21.4	34.6
	負傷者数	6.9	5.9	6.3	6.4	7.5	6.1	6.4	7.5	7.6	9.2

(注) 構成率は、全事故に対する歩行者事故件数・死傷者数

### (2) 歩行者事故の死傷者(子供・高齢者)の推移

区分		年									
		14年	15年	16年	17年	18年	19年	20年	21年	22年	23年
子供	件数	66	41	49	47	59	45	30	25	31	40
	死者数	2			2						1
	負傷者数	64	41	49	45	61	45	30	25	32	39
高齢者	件数	108	104	101	98	108	81	70	88	57	65
	死者数	14	15	19	8	7	14	8	10	6	8
	負傷者数	94	89	87	91	100	67	62	78	52	57

(3) 時間別発生件数

年	時間 総数	0時	2	4	6	8	10	12	14	16	18	20	22
		2時	4	6	8	10	12	14	16	18	20	22	24
19年	210	6	1	4	10	20	26	20	24	32	39	20	8
20年	175	7	3	4	11	17	12	15	17	34	37	13	5
21年	191	3	3	3	20	23	21	12	20	34	31	13	8
22年	176	5	4	3	8	15	17	15	25	35	32	13	4
<b>23年</b>	<b>194</b>	<b>1</b>	<b>3</b>	<b>3</b>	<b>9</b>	<b>19</b>	<b>19</b>	<b>17</b>	<b>12</b>	<b>54</b>	<b>33</b>	<b>16</b>	<b>8</b>
子 供	40				2	3	1	4	3	22	3	2	
幼児	6					1			1	2		2	
小学生	27				2	2		4	2	15	2		
中学生	7						1			5	1		
高 校 生	3				1						2		
高 齢 者	65		1	2	5	11	8	7	3	17	8	2	1
65～69	5							2	1		2		
70～74	15			1	1	3	2	1		4	3		
75以上	45		1	1	4	8	6	4	2	13	3	2	1
その他の年齢	91	1	2	1	1	5	10	7	7	16	21	12	8

(4) 道路別発生件数

年	道路 総数	高速道	自専道	国 道									県 道		市町村道	その他
				9	29	53	179	180	181	431	その他	小計	主要	一般		
19年	210			12	3	9	2	1	5	3	2	37	25	42	74	32
20年	175			10	5	7		2	2	2	1	29	14	40	59	33
21年	191		1	10	2	9		2	2	7	1	33	22	47	66	22
22年	176	1		11	2	4	1	1	2		2	23	22	35	65	30
<b>23年</b>	<b>194</b>			<b>6</b>		<b>6</b>	<b>2</b>	<b>1</b>	<b>4</b>	<b>6</b>	<b>2</b>	<b>27</b>	<b>29</b>	<b>33</b>	<b>71</b>	<b>34</b>
子 供	40						1			2		3	2	7	23	5
幼児	6														4	2
小学生	27						1			1		2	2	4	17	2
中学生	7									1		1		3	2	1
高 校 生	3					1						1	2			
高 齢 者	65			4		2	1		1	1	2	11	8	12	20	14
65～69	5												1		2	2
70～74	15								1		1	2	2	3	5	3
75以上	45			4		2	1			1	1	9	5	9	13	9
その他の年齢	91			2		3		1	3	3		12	18	15	29	17

(5) 道路形状別死傷者数

区分 道路形状		総数		子 供						計		高校生		高齢者						計		その他の年齢層	
				幼児		小学生		中学生						65～69歳		70～74歳		75歳以上					
		死者数	負傷者数	死者数	負傷者数	死者数	負傷者数	死者数	負傷者数	死者数	負傷者数	死者数	負傷者数	死者数	負傷者数	死者数	負傷者数	死者数	負傷者数	死者数	負傷者数		
総 数		9	190		6	1	26		7	1	39		3		5	2	13	6	39	8	57		91
交 差 点	信 号 有 り	1	34				1		1		2		2		1		3	1	4	1	8		22
	信 号 無 し	2	28			1	6		1	1	7				1		2	1	6	1	9		12
	交 差 点 付 近	2	15		1		3				4					1	1	1	4	2	5		6
単 路	橋		2																				2
	カ ー プ		3				1				1								1		1		1
	そ の 他	4	76		3		13		4		20		1		1	1	4	3	17	4	22		33
踏 切																							
そ の 他			32		2		2		1		5				2		3		7		12		15

(6) 事故類型別死傷者数

区分 事故類型		総数		子 供						計		高校生		高齢者						計		その他の年齢層	
				幼児		小学生		中学生						65～69歳		70～74歳		75歳以上					
		死者数	負傷者数	死者数	負傷者数	死者数	負傷者数	死者数	負傷者数	死者数	負傷者数	死者数	負傷者数	死者数	負傷者数	死者数	負傷者数	死者数	負傷者数	死者数	負傷者数	死者数	負傷者数
総 数		9	190		6	1	26		7	1	39		3		5	2	13	6	39	8	57		91
対 面 通 行 中		1	16		1		2				3							1	7	1	7		6
背 面 通 行 中			25				1				1			1		1			5		7		17
横 断 中	横 断 歩 道 横 断 中	1	51			1	6		3	1	9		2		1		5		8		14		26
	横 断 歩 道 付 近 横 断 中	2	2														2	1	2	1			1
	横 断 歩 道 橋 付 近 横 断 中																						
	そ の 他 横 断 中	3	51		5		13		2		20		1		3	1	4	2	10	3	17		13
路 上 遊 戯 中			2				2				2												
路 上 作 業 中			5																				5
路 上 停 止 中		1	5														1			1			5
そ の 他		1	33				2		2		4						1	3	1	8	1	11	18

(7) 年齢別・年別死傷者数

年	総数		幼児		小学生		中学生		高校生		その他の少年		20～29		30～39		40～49		50～59		60～64		65～69		70歳以上		
	死者数	負傷者数	死者数	負傷者数	死者数	負傷者数	死者数	負傷者数	死者数	負傷者数	死者数	負傷者数	死者数	負傷者数	死者数	負傷者数	死者数	負傷者数	死者数	負傷者数	死者数	負傷者数	死者数	負傷者数	死者数	負傷者数	
19年	15	196		10		28		7		3	1	3		14		7		21		28		8		3	12	11	55
20年	8	174		9		19		2		1		5		16		11		14		24		11		14	8	48	
21年	14	167		1		18		6				2		17	1	11		13		24		3	11	2		8	64
22年	9	173		7		20		5		6		4		4		13		23		3	23		16		11	6	41
23年	9	190		6	1	26		7		3		3		12		25		16		22		13		5	8	52	

(8) 年別・違反別死傷者数

年 違反		19年		20年		21年		22年		23年	
		死者数	負傷者数	死者数	負傷者数	死者数	負傷者数	死者数	負傷者数	死者数	負傷者数
総数		15	196	8	174	14	182	9	173	9	190
信号無視		2	2	1	4		6		7		3
通行区分	左側通行	1	5	1	2		3				3
	車道通行	1				1	2				3
	その他							1	6		
横断	横断歩道外横断	2	14		14	1	10	1	12	3	10
	斜め横断		2		2		1		4		1
	駐停車車両の直前直後の横断		4		2	1	3		2		2
	走行車両の直前直後の横断	5	6	2	1	1	3	1	2	1	7
	横断禁止場所の横断				4				1		1
幼児のひとり歩き			1		2				2		1
踏切不注意											
めいてい・はいかい		1	3		2		2	1	2	1	1
路上遊戯			2		1						1
路上作業					1		2		1		1
飛び出し			15		13		12		15		16
その他		1	11		6	2	3			1	3
違反なし		2	131	4	120	8	135	5	119	3	137

(9) 年齢別・違反別死傷者数

年 違反		幼児		小学生		中学生		子供小計		高校生		65～69歳		70～74歳		75歳以上		高齢者小計		その他の年齢	
		死者数	負傷者数	死者数	負傷者数	死者数	負傷者数	死者数	負傷者数	死者数	負傷者数	死者数	負傷者数	死者数	負傷者数	死者数	負傷者数	死者数	負傷者数	死者数	負傷者数
総数			6	1	26		7	1	39		3		5	2	13	6	39	8	57		91
信号無視																					3
通行区分																					3
左側通行																					3
車道通行							1		1							1			1		1
その他																					
横断歩道外横断					1		1		2				1		1	3	5	3	7		1
斜め横断																					1
駐停車車両の直前直後の横断			1						1		1										
走行車両の直前直後の横断					4		1		5						1			1			2
横断禁止場所の横断																					1
幼児のひとり歩き			1						1												
踏切不注意																					
めいてい・はいかい														1				1			1
路上遊戯					1				1												
路上作業																					1
飛び出し			2		9				11					2		1			3		2
その他															1	1		1	1		2
違反なし			2	1	11		4	1	17		2		4	1	10	1	31	2	45		73



## 2.4 自転車の交通事故

注：同一事故で年齢層の異なる自転車利用者等、複数の自転車乗車の者が死傷した場合には件数が重複計上されるため、小計の和と合計の数が異なる。

### (1) 自転車事故の推移

区分 \ 年		14年	15年	16年	17年	18年	19年	20年	21年	22年	23年
全事故	件数	3,075	2,934	3,048	2,970	2,878	2,539	2,138	1,952	1,812	1,668
	死者数	79	61	51	45	39	34	30	37	42	26
	負傷者数	4,051	3,772	3,992	3,905	3,698	3,236	2,733	2,439	2,273	2,076
自転車事故	件数	465	407	427	432	385	379	333	277	296	235
	死者数	12	6	3	12	7	3	1	2	4	4
	負傷者数	461	405	430	419	378	371	336	272	291	233
構成率 (%)	件数	15.1	13.9	14.0	14.5	13.4	14.9	15.6	14.2	16.3	14.1
	死者数	15.2	9.8	5.9	26.7	17.9	8.8	3.3	5.4	9.5	15.4
	負傷者数	11.4	10.7	10.8	10.7	10.2	11.5	12.3	11.2	12.8	11.2

(注) 構成率は、全事故件数に対する自転車事故件数

### (2) 自転車事故の死傷者(子供・高齢者)の推移

区分 \ 年		14年	15年	16年	17年	18年	19年	20年	21年	22年	23年
子供	件数	72	56	58	63	51	48	42	38	42	33
	死者数	1									
	負傷者数	77	56	59	63	51	45	42	37	42	33
	構成率 (%)	17.7	13.1	13.4	14.6	13.5	14.4	12.6	13.7	14.2	14.0
高齢者	件数	130	113	113	121	112	102	93	87	85	53
	死者数	9	3	2	9	5	3	1	2	2	3
	負傷者数	121	109	112	113	107	97	92	85	83	50
	構成率 (%)	31.9	26.5	26.2	28.0	29.6	30.6	27.9	31.4	28.7	22.6

(注) 構成率は、自転車事故全件数に対する各区分の自転車事故件数

(3) 時間別発生件数

年	時間	総数	0時	2	4	6	8	10	12	14	16	18	20	22
			2時	4	6	8	10	12	14	16	18	20	22	24
19年		379	2	2	3	29	55	42	36	46	74	63	21	6
20年		333	1		2	29	61	45	33	40	52	45	20	5
21年		277	1		1	17	44	40	29	33	47	48	13	4
22年		296	1		2	12	64	37	37	30	56	42	13	2
<b>23年</b>		<b>235</b>		<b>1</b>	<b>3</b>	<b>19</b>	<b>35</b>	<b>36</b>	<b>25</b>	<b>23</b>	<b>44</b>	<b>34</b>	<b>10</b>	<b>5</b>
子 供		33				1	3	2	4	6	11	5		1
幼 児		1									1			
小学生		15						1	3	3	6	2		
中学生		17				1	3	1	1	3	4	3		1
高 校 生		46				8	10	2	4	4	6	9	3	
高 齢 者		53			3	1	9	16	6	6	6	4	2	
65～69		12				1	3	1	1	4	2			
70～74		10					3	3	2	1		1		
75以上		31			3		3	12	3	1	4	3	2	
その他の年齢		106		1		9	14	16	12	7	22	16	5	4

(4) 道路別発生件数

年	道路	総数	国 道										県道		市町 村道	その 他
			9	29	53	179	180	181	431	428	その 他	計	主要	一 般		
19年		384	30	6	14	3		6	20	2	2	83	48	84	154	15
20年		333	18	6	10	4	4	9	7		1	59	40	82	146	6
21年		276	17	4	7	2		6	12			48	34	70	115	9
22年		296	14	7	14	2	1	11	10			59	37	69	122	9
<b>23年</b>		<b>235</b>	<b>12</b>	<b>5</b>	<b>13</b>	<b>4</b>		<b>3</b>	<b>7</b>		<b>2</b>	<b>46</b>	<b>24</b>	<b>60</b>	<b>98</b>	<b>7</b>
子 供		33										3	8	22		
幼 児		1										1				
小学生		15												2	13	
中学生		17										2	6	9		
高 校 生		46	1	1	4	1		1	1			9	4	12	21	
高 齢 者		53	2	1	4	1					1	9	7	12	21	4
65～69		12										1	2	8	1	
70～74		10										1	4	3	2	
75以上		31	2	1	4	1					1	9	5	6	10	1
その他の年齢		106	9	3	5	2		2	6		1	28	11	28	36	3

事故件数を年齢層別で計上した場合、3件増の238件となる。

(内訳) 自転車が複数台の事故…3件

(5) 道路形状別死傷者数

区分	総数		子 供								高校生		高齢者								その他の年齢層		
			幼児		小学生		中学生		計				65～69歳		70～74歳		75歳以上		計				
	死者数	負傷者数	死者数	負傷者数	死者数	負傷者数	死者数	負傷者数	死者数	負傷者数	死者数	負傷者数	死者数	負傷者数	死者数	負傷者数	死者数	負傷者数	死者数	負傷者数	死者数	負傷者数	
道路形状																							
総数	4	233		1		15		17		33									3	50			
交差点等	信号有り	52						1		1		10		1		2		11		14		27	
	信号無し	103				11		11		22		19		7		4		10		1	21	41	
	交差点付近	16				1		1		2		4						3		3		7	
単路	橋・トンネル																						
	カーブ・屈折	7										3		1		1				2		2	
	その他	49		1		3		4		8		8		2		2		2		4		2	
踏切																							
その他	6										1		1		1						2	3	

(6) 事故類型別死傷者数

区分	総数		子 供								高校生		高齢者								その他の年齢層		
			幼児		小学生		中学生		計				65～69歳		70～74歳		75歳以上		計				
	死者数	負傷者数	死者数	負傷者数	死者数	負傷者数	死者数	負傷者数	死者数	負傷者数	死者数	負傷者数	死者数	負傷者数	死者数	負傷者数	死者数	負傷者数	死者数	負傷者数	死者数	負傷者数	
事故類型																							
総数	4	233								33									3	50			
自 転 車 対 人	正面衝突	7										4		1						1		2	
	追突	2	2														1		1		1	1	
	出会い頭	147				14		16		30		27		9		4		1		21		34	
	その他	75		1		1		1		3		14		2		5		1		5		12	
	小計	231		1		15		17		33		45		12		9		3		27		48	
自転車単独	2														1		1				2		
踏切																							

(7) 年齢別・年別死傷者数

年	年齢		幼児		小学生		中学生		高校生		その他の少年		20～29		30～39		40～49		50～59		60～64		65～69		70歳以上									
	死者数	負傷者数	死者数	負傷者数	死者数	負傷者数	死者数	負傷者数	死者数	負傷者数	死者数	負傷者数	死者数	負傷者数	死者数	負傷者数	死者数	負傷者数	死者数	負傷者数	死者数	負傷者数	死者数	負傷者数	死者数	負傷者数								
19年	3	371		3		20		22		43		15		41		21		35		57		17		1		31		2		66				
20年	1	336		5		16		21		51		10		29		30		24		39		19				25		1		67				
21年	2	272				24		13		32		8		28		30		16		16		20				26		2		59				
22年	4	291		2		16		24		47		12		21		19		18		2		32				17		1		65				
23年	4	233		1		15		17		45		9		19		18		16				16		1		27				12		3		38
うち同乗中		3		1						2																								



## 25 子供の交通事故

### (1) 歩行中・自転車乗用中の発生状況

年		平成14年		平成15年		平成16年		平成17年		平成18年	
		死者数	負傷者数	死者数	負傷者数	死者数	負傷者数	死者数	負傷者数	死者数	負傷者数
全年齢		79	4,051	61	3,772	51	3,992	45	3,905	39	3,698
子供の死傷者数		3	297	1	210		258	2	266		245
全年齢に占める割合(%)		4	7	2	6		6	4	7		7
子供の歩行中の死傷者数	中学生		8		2		5		3		5
	小学生		45		25		30	2	31		40
	幼児	2	11		14		14		11		16
	計	2	64		41		49	2	45		61
子供の自転車乗用中の死傷者数	中学生	1	45		27		34		38		21
	小学生		25		27		21		22		29
	幼児		7		2		4		3		1
	計	1	77		56		59		63		51

年		平成19年		平成20年		平成21年		平成22年		平成23年	
		死者数	負傷者数	死者数	負傷者数	死者数	負傷者数	死者数	負傷者数	死者数	負傷者数
全年齢		34	3,236	30	2,733	37	2,439	42	2,273	26	2,076
子供の死傷者数			203		167		136		136	1	143
全年齢に占める割合(%)			6.3		6.1		5.6		6.0	3.8	6.9
子供の歩行中の死傷者数	中学生		7		2		6		5		7
	小学生		28		19		18		20	1	26
	幼児		10		9		1		7		6
	計		45		30		25		32	1	39
子供の自転車乗用中の死傷者数	中学生		22		21		13		24		17
	小学生		20		16		24		16		15
	幼児		3		5				2		1
	計		45		42		37		42		33

## (2) 学齡別死傷者数

学齡	年	平成19年		平成20年		平成21年		平成22年		平成23年	
		死者数	負傷者数	死者数	負傷者数	死者数	負傷者数	死者数	負傷者数	死者数	負傷者数
総数		0	203	0	167	0	136	0	136	1	143
幼児			57		50		29		35		31
小学生	1年		23		13		16		13		19
	2年		19		11		15		11	1	9
	3年		19		13		10		5		9
	4年		9		16		10		13		16
	5年		9		16		13		14		8
	6年		16		9		10		5		7
計		0	95	0	78	0	74	0	61	1	68
中学生	1年		25		16		17		14		15
	2年		14		8		6		16		13
	3年		12		15		10		10		16
	計	0	51	0	39	0	33	0	40	0	44

## (3) 月別・警察署(隊)別死傷者数

警察署(隊)	月	総数	月												
			1月	2月	3月	4月	5月	6月	7月	8月	9月	10月	11月	12月	
総数	死者数	1	0	1	0	0	0	0	0	0	0	0	0	0	0
	負傷者数	143	9	16	11	4	14	17	5	14	10	17	13	13	
鳥取	死者数	0													
	負傷者数	62	5	10	9	2	4	8		6	3	5	6	4	
郡家	死者数	0													
	負傷者数	0													
智頭	死者数	0													
	負傷者数	1		1											
浜村	死者数	0													
	負傷者数	2					1				1				
倉吉	死者数	1		1											
	負傷者数	20	1				2	3	2	3	1	3	2	3	
八橋	死者数	0													
	負傷者数	6						1			3	1	1		
米子	死者数	0													
	負傷者数	40	3	3	2	1	6	5	3	4	2	3	4	4	
境港	死者数	0													
	負傷者数	12		2		1	1			1		5		2	
黒坂	死者数	0													
	負傷者数	0													
高速	死者数	0													
	負傷者数	0													

## (4) 年別・違反別死傷者数

状態	年	平成19年		平成20年		平成21年		平成22年		平成23年		
		死者数	負傷者数	死者数	負傷者数	死者数	負傷者数	死者数	負傷者数	死者数	負傷者数	
<b>総数</b>			<b>203</b>		<b>167</b>		<b>136</b>		<b>136</b>	<b>1</b>	<b>143</b>	
自動車運転中												
自動車同乗中			112		94		74		62		70	
二輪車運転中												
二輪車同乗中											1	
(小計)			45		40		37		41		32	
自転車運転中	信号無視		1		1		1					
	通行区分違反		4		2		1					
	横断等禁止違反											
	踏切不停止											
	右折違反											
	左折違反											
	優先通行違反											1
	交差点の安全進行義務違反		4		4		5		1			2
	徐行場所違反		2				1		1			
	指定場所一時不停止等		2		2		3		3			
	燈火違反											
	合図不履行等											
	自転車の通行方法違反		2		1							
	整備不良車両運転											
	酒酔い運転											
	安全運転義務違反		10		11		2		2			7
	その他		3		3		1					2
違反なし		17		16		23		34			21	
自転車同乗中			1		2				1		1	
(小計)			45		31		25		32	<b>1</b>	<b>39</b>	
歩行中	信号無視		1		1		3		2			
	左側通行											
	車道通行										1	
	その他通行区分違反											
	横断歩道外横断		1						2		2	
	斜め横断		1						1			
	駐停車車両直前直後の横断		3		1		2		1		1	
	走行車両の直前直後の横断		2				1				5	
	横断禁止場所の横断								1			
	幼児のひとり歩き		1		2				2		1	
	踏切不注意											
	めいてい・はいかい											
	路上遊戯		2		1						1	
	路上作業											
	飛び出し		13		11		8		13		11	
	その他		1		1		1					
	違反なし(歩行中以外の人含む)		20		14		10		10		1	17

## 26 高齢者(65歳以上)の交通事故

### (1) 年別・性別死傷者数

区分・性別	年	平成19年			平成20年			平成21年			平成22年			平成23年		
		65~74	75以上	計	65~74	75以上	計	65~74	75以上	計	65~74	75以上	計	65~74	75以上	計
		第1 当事者	男	194	108	302	166	125	291	141	117	258	132	113	245	127
	女	77	22	99	71	17	88	80	21	101	60	32	92	54	24	78
	計	271	130	401	237	142	379	221	138	359	192	145	337	181	128	309
死者数	男	5	8	13	3	4	7	5	9	14	2	9	11	6	5	11
	女	2	7	9	2	7	9	5	4	9	3	5	8	1	6	7
	計	7	15	22	5	11	16	10	13	23	5	14	19	7	11	18
負傷者数	男	149	71	220	112	75	187	104	82	186	88	60	148	61	53	114
	女	181	109	290	152	110	262	149	98	247	123	99	222	98	82	180
	計	330	180	510	264	185	449	253	180	433	211	159	370	159	135	294

### (2) 月別・警察署(隊)別死傷者数

警察署	月	総数	1月	2月	3月	4月	5月	6月	7月	8月	9月	10月	11月	12月
			死者数	18	5	1				1	2	2		1
負傷者数	294	22	17	21	28	18	26	23	21	14	34	27	43	
鳥取	死者数	3	1	1				1						
	負傷者数	98	6	6	10	12	4	10	10	6	6	13	8	7
郡家	死者数	2	1					1						
	負傷者数	14	2			1	2	4	1	1				3
智頭	死者数	1											1	
	負傷者数	7	1			1			1	1			1	2
浜村	死者数													
	負傷者数	3		1	1								1	
倉吉	死者数	3	2										1	
	負傷者数	50	3	2	1	3	2	6	5	4	5	5	5	9
八橋	死者数	1											1	
	負傷者数	18	1	1	1	1	2		1			2	3	6
米子	死者数	6					1		2		1		1	1
	負傷者数	70	8	5	5	6	5	5	1	7	1	12	5	10
境港	死者数	2	1											1
	負傷者数	17		2	2	1			4	1	1	1	1	4
黒坂	死者数													
	負傷者数	13	1		1	3		1		1	1	1	3	1
高速	死者数													
	負傷者数	4					3							1



## (3) 年別・状態別死傷者数

状態	年	14年	15年	16年	17年	18年	19年	20年	21年	22年	23年
	<b>全死者数</b>		79	61	51	45	39	34	30	37	42
高齢死者数		38	30	29	23	21	22	16	23	19	18
状態別死者数	構成率(%)	48.1	49.2	56.9	51.1	53.8	64.7	53.3	62.2	45.2	69.2
	自動車運転中	6	5	5	5	4	4	2	6	5	4
	自動二輪運転中	3				1	1		1	2	1
	原付運転中	2	4			1			3	1	1
	自転車乗用中	9	3	2	9	5	3	1	2	2	3
	車両同乗中	3	3	3		2		2		3	1
	歩行者	14	15	19	8	7	14	8	10	6	8
	その他	1			1	1		3	1		
<b>全負傷者数</b>		4051	3772	3992	3905	3698	3236	2733	2439	2273	2076
高齢負傷者数		560	542	541	577	558	510	449	433	370	294
状態別負傷者数	構成率(%)	13.8	14.4	13.6	14.8	15.1	15.8	16.4	17.8	16.3	14.2
	自動車運転中	170	175	178	189	178	190	150	155	129	103
	自動二輪運転中	8	8	13	6	1	6	4	4	4	1
	原付運転中	37	49	35	38	31	33	26	22	24	19
	自転車乗用中	121	109	112	114	107	97	92	85	83	50
	車両同乗中	127	111	112	133	139	112	114	86	77	64
	歩行者	94	89	87	91	100	67	62	78	52	57
	その他	3	1	4	6	2	5	1	3	1	

## (4) 年別・違反別死傷者数(歩行者・自転車)

違反		平成19年		平成20年		平成21年		平成22年		平成23年		
		死者数	負傷者数	死者数	負傷者数	死者数	負傷者数	死者数	負傷者数	死者数	負傷者数	
<b>総数</b>		14	67	8	62	10	78	6	52	8	57	
歩行者	信号無視	1		1	2		1		3			
	通行区分	左側通行	1		1	1		2		3		
		車道通行	1				1	1				1
		その他通行区分違反										
	横断	横断歩道外横断	2	8		12		7	1	4	3	7
		斜め横断				1						
		駐停車両直前直後の横断		1			1					
		走行車両の直前直後の横断	5	1	2	1		2	1	1	1	
		横断禁止場所の横断				2						
		踏切不注意										
		めいてい・はいかい	1	1						1	1	
		路上作業						1				
		飛び出し				1		2				3
		その他	1	3		2	1				1	1
	違反なし	2	53	4	40	7	62	4	40	2	45	
<b>総数</b>		3	97	1	92	2	85	2	83	3	50	
自転車	信号無視		3		1		3				2	
	通行区分違反		4		2				1			
	横断等禁止違反											
	踏切不停止											
	右折違反											
	左折違反											
	優先通行違反	2					1		2			
	交差点の安全進行義務違反		12		6		5		5		1	
	徐行場所違反										1	
	指定場所一時不停止等		1		2				3			
	灯火違反											
	合図不履行等		1									
	自転車の通行方法違反	1			2					1		
	整備不良車両運転											
	酒酔い運転											
安全運転義務違反		20		18	1	5		5	2	8		
その他		3		5		1		1				
違反なし		53	1	56	1	70	2	65	1	38		
自転車同乗中												

## 27 高校生の交通事故

### (1) 高校生の交通事故の推移

年	14年	15年	16年	17年	18年	19年	20年	21年	22年	23年
件数	84	68	75	79	72	55	57	44	58	64
死者数	1				1	1				
負傷者数	121	92	113	111	98	78	75	61	70	64
生徒数	20,866	20,071	19,497	18,609	18,114	17,459	17,181	16,670	16,660	16,649

(注) (1) 生徒数は、各年5月1日調べ(定時制は除く)。

(2) 件数は、運転者・歩行者等の当事者は含む(同乗者は除く)。

### (2) 年別・状態別死傷者数

年		17年	18年	19年	20年	21年	22年	23年	
第一当事者	総数	件数	5	6	7	4	9	4	2
		死者数	0	0	0	0	0	0	0
		負傷者数	3	2	3	1	3	1	0
	自動車 運転中	件数	2	1	1		3	1	
		死者数							
		負傷者数					1		
	二輪車 運転中	件数	3			3	2		1
		死者数							
		負傷者数	3				1		
	自転車 乗用中	件数		5	6	1	4	3	1
		死者数							
		負傷者数		2	3	1	1	1	
	歩行者	件数							
		死者数							
		負傷者数							
第一当事者以外	総数	死者数	0	1	1	0	0	0	0
		負傷者数	108	96	75	74	58	69	64
	自動車 運転中	死者数							
		負傷者数		1	1	1		1	
	二輪車 運転中	死者数							
		負傷者数	8	2	5	1	3		1
	自転車 乗用中	死者数		1					
		負傷者数	65	58	39	50	31	46	44
	歩行者	死者数							
		負傷者数	1	3	3	1	1	6	3
	車両 同乗中	死者数			1				
		負傷者数	34	32	27	21	23	16	16

## (3) 年別・違反別発生件数(同乗者は除く)

年・状態 違反		19年			20年			21年			22年			23年		
		自動車	二輪車	自転車	自動車	二輪車	自転車	自動車	二輪車	自転車	自動車	二輪車	自転車	自動車	二輪車	自転車
<b>総数</b>		2	5	46	1	4	51	3	5	35	2	0	50	0	2	45
信号無視			1	1			3			1					1	3
通行禁止・通行区分違反				2			2			3						3
車間距離不保持																
追越し違反																
踏切通行禁止																
右・左折違反																
優先通行違反																
歩行者保護違反																
徐行違反				1			1									
一時停止違反				2						2			3			1
燈火・合図違反																
過労運転																
最高速度違反																
交差点の安全進行違反				6			3		1				1			4
安全運転義務違反	ハンドル・ブレーキ操作不適					1		1								
	前方不注意	1				1		1		2	1		2			
	安全不確認			4		1	5			2			1			4
	安全速度			1				1								
	その他			2					1	1			1			1
自転車の通行方法違反				2			2						1			
その他の違反							2									
違反なし		1	4	25	1	1	33		3	24	1		41		1	29

(注) 件数(歩行者は除く)は、第2当事者も含む。

## 2.8 二輪車の交通事故

### (1) 二輪車事故の推移

区分		年				
		19年	20年	21年	22年	23年
二輪車全事故		157	132	119	125	85
二輪車乗車中死者数		4	2	7	5	5
二輪車乗車中負傷者数		150	122	108	118	77
全事故件数		2,539	2,138	1,952	1,812	1,668
二輪車事故の占める率(%)		6.2	6.2	6.1	6.9	5.1
全二輪車台数		41,646	36,392	35,792	34,810	33,827
自動二輪車台数		13,374	13,334	13,425	13,526	13,629
原動機付自転車台数		28,272	23,058	22,367	21,284	20,198

大型自動二輪	件数	16	11	14	22	7
	死者数	1	1	1	1	1
	負傷者数	14	12	13	19	6
	全事故件数に占める率(%)	0.6	0.5	0.7	1.2	0.4
	二輪車事故に占める率(%)	10.2	8.3	11.8	17.6	8.2

普通自動二輪	件数	50	43	35	31	27
	死者数	2	1	3	2	1
	負傷者数	47	36	31	31	26
	全事故件数に占める率(%)	2.0	2.0	1.8	1.7	1.6
	二輪車事故に占める率(%)	31.8	32.6	29.4	24.8	31.8

原動機付自転車	件数	91	80	70	76	51
	死者数	1		3	2	3
	負傷者数	89	74	64	68	45
	全事故件数に占める率(%)	3.6	3.7	3.6	4.2	3.1
	二輪車事故に占める率(%)	58.0	60.6	58.8	60.8	60.0

- (注) (1) 二輪車全事故は、二輪車運転中の事故件数、その他は当事者の合計  
(2) 死者、負傷者は、二輪車乗車中の者である。  
(3) 自二車台数は、国土交通省統計資料(平成23年12月末現在)による。  
(4) 原付台数は、総務省資料(平成23年4月1日現在)による。

(2) 月別発生状況

区分		月												計
		1月	2月	3月	4月	5月	6月	7月	8月	9月	10月	11月	12月	
件数		2	3	6	7	11	7	7	12	7	7	5	11	85
死者数			1	1			1					2		5
負傷者数		2	2	5	7	11	6	7	11	6	8	2	10	77
自 一	件数			3	4	5	1	3	2	3	4	2	7	34
	死者数			1								1		2
	負傷者数			2	4	5	1	3	2	2	5	1	7	32
原 付	件数	2	3	3	3	6	6	4	10	4	3	3	4	51
	死者数		1				1					1		3
	負傷者数	2	2	3	3	6	5	4	9	4	3	1	3	45

(3) 時間別発生状況

区分		時間												計
		0時 ~ 2時	2 ~ 4	4 ~ 6	6 ~ 8	8 ~ 10	10 ~ 12	12 ~ 14	14 ~ 16	16 ~ 18	18 ~ 20	20 ~ 22	22 ~ 24	
件数			1	3	2	13	12	18	12	9	7	6	2	85
構成率(%)			1.2	3.5	2.4	15.3	14.1	21.2	14.1	10.6	8.2	7.1	2.4	100
死者数			1				2		1		1			5
構成率(%)			20.0				40.0		20.0		20.0			100
負傷者数				2	2	13	9	17	12	8	6	6	2	77
構成率(%)				2.6	2.6	16.9	11.7	22.1	15.6	10.4	7.8	7.8	2.6	100

(4) 年齢層別発生状況

区分	件数	死者数	負傷者数	うち同乗者	
				死者数	負傷者数
中学生以下			1		1
高校生	2		2		1
その他少年	4		3		
20歳代	25	1	23		1
30歳代	9	2	6		
40歳代	11		11		
50歳代	6		6		
60~64歳	5		5		
高齢者	65~69歳	8	1	7	
	70~74歳	4		3	
	75歳以上	11	1	10	
小計	23	2	20		
合計	85	5	77		3

(5) 事故類型別発生状況

区分	件数	死者数	負傷者数	うち同乗者	
				死者数	負傷者数
人对車両	3				
正面衝突	2		2		
追突	6	1	5		
出会い頭	26	2	24		2
追越追抜き時	6	1	5		
すれ違い時					
右左折時	26		26		1
その他	11		11		
工作物	2	1	1		
路外逸脱	1		1		
転倒	2		2		
その他					
踏切					
合計	85	5	77		3

(注) 件数は、二輪運転中の当事者の事故件数、死者・負傷者は、二輪車乗車中の者である。

(6) 道路別発生状況

道路		区分	件数		死者数		負傷者数	
				構成率		構成率		構成率
国道	9号		4	4.7%			5	6.5%
	29号		5	5.9%			5	6.5%
	53号		2	2.4%	1	20.0%	1	1.3%
	178号							
	179号		1	1.2%			1	1.3%
	180号							
	181号		2	2.4%			2	2.6%
	183号							
	313号		1	1.2%			1	1.3%
	373号							
	431号		2	2.4%			2	2.6%
	482号		1	1.2%				
	小計		18	21.2%	1	20.0%	17	22.1%
県道	主要地方道		13	15.3%			12	15.6%
	一般県道		15	17.6%			15	19.5%
	市町村道		32	37.6%	3	60.0%	27	35.1%
	高速道路							
	自動車専用道路		1	1.2%	1	20.0%		
	その他		6	7.1%			6	7.8%
	合計		85	100%	5	100%	77	100%

(7) 第1当事者の違反別発生件数

違反	信号無視	通行区分違反	最高速度違反	右・左折違反	交差点安全進行違反	徐行違反	一時不停止	酒酔い運転	安全運転義務違反						その他の違反	計
									ハンドル操作等不適	前方不注意	動静不注意	安全不確認	安全速度	その他		
車種																
自動二輪車		1							2	2	1	1			3	10
原付車	4				5	1	1			2		4		1		18
合計	4	1			5	1	1		2	4	1	5		1	3	28
構成率(%)	14.3	3.6			17.9	3.6	3.6		7.1	14.3	3.6	17.9		3.6	10.7	100

2.9 飲酒運転による交通事故

原付以上第1当事者飲酒ありの交通事故・・・ 基準値未満を含む。

(1) 年別・月別発生状況

年・月	区分	件数	うち死亡事故		死者数	負傷者数
19年		36	4		5	45
20年		27	1		1	40
21年		22				25
22年		20	6		6	26
<b>23年</b>		29				47
	1月	3				3
	2月	4				8
	3月	1				1
	4月					
	5月	3				3
	6月					
	7月	3				4
	8月	3				5
	9月	4				10
	10月	3				6
	11月	3				4
	12月	2				3

(2) 時間別・道路別発生件数

道路	時間	合計	時間別											
			0~2	2~4	4~6	6~8	8~10	10~12	12~14	14~16	16~18	18~20	20~22	22~24
19年		36	4	2	4	1	3	4	2	4	4	2	4	2
20年		27	5	1	2	1	2			4	2	4	3	3
21年		22	2	1	1	2		3	3	3	1	2		4
22年		24	2	3	1	3	2		1	2	2	3	2	3
<b>23年</b>		29	2	1	1		5		1	3	5	2	6	3
高速道														
国道	9号	3	1						1		1			
	29	2			1								1	
	53	1										1		
	179	1	1											
	181	1					1							
	431													
	その他													
	計	8	2		1		1		1		1	1	1	
県道	主要	6					1			1	1	1		2
	一般	10		1			2			1	2		3	1
	計	16		1			3			2	3	1	3	3
市町村道		5					1			1	1		2	
その他														



(3) 事故類型別・年別発生件数

年	事故類型	総数	人対車両				車両相互						車両単独				踏切	
			対面 背面 通行中	横断 歩道 横断中	横断 歩道 付近 横断中	その他 横断中	その他	正面 衝突	追突	出会い 頭衝突	右左 折時	追越 時	その他	工作 物衝突	駐車 車両 衝突	転倒		路外 逸脱
19年		36		1	1			3	15	7	1			4	1	1	2	
20年		27						2	12	7			3	2			1	
21年		22		1		1		2	9	4	1		3		1			
22年		20				1		3	4	3	1	2		4		1	1	
<b>23年</b>		<b>29</b>	<b>1</b>	<b>1</b>		<b>1</b>		<b>5</b>	<b>11</b>	<b>2</b>	<b>2</b>	<b>2</b>	<b>2</b>	<b>1</b>		<b>1</b>		

(4) 第1当事者の年齢別・車種別発生件数

年 車種	年齢	総数	高校生	その他 の少年	20歳代	30歳代	40歳代	50歳代	60~64歳	高齢者
20年		27		1	2	5	2	11	1	5
21年		22			3	5	3	7	1	3
22年		20		1	3	3	2	7		4
<b>23年</b>		<b>29</b>		<b>1</b>	<b>3</b>	<b>4</b>	<b>9</b>	<b>7</b>	<b>3</b>	<b>2</b>
乗用	大型									
	普通	11			1	3	3	3	1	
	軽四	12		1	1	1	4	3	1	1
貨物	大型									
	普通									
	軽四	6			1		2	1	1	1
二輪	自二									
	原付									

(5) 第1当事者の職業別・車種別発生件数

職業 年・車種		総数	学生	職業運転者		公務員	農林水産業	建設業	製造業	卸売・小売業	主婦	その他の業	無職
				バス・タクシー	トラック等								
19年		36	1		2	1	2	5	2	1		10	12
20年		27			1			7	2			10	7
21年		22						4	1	2		9	6
22年		20				1	1	2	1	3		8	4
23年		29			1	1	3	3	1	2		10	8
乗用	大型												
	普通	11			1	1	1	1	1	1		3	2
	軽四	12					1	1		1		4	5
貨物	大型												
	普通												
	軽四	6					1	1				3	1
二輪	自二												
	原付												

(6) 第1当事者の車種別・警察署(隊)別発生件数

車種 年・署	総数	乗用			貨物			二輪	
		大型	普通	軽四	大型	普通	軽四	自二	原付
19年	36		19	11		3	2	1	
20年	27		12	11		1	3		
21年	22		11	5			6		
22年	20		8	2		2	5	2	1
23年	29		11	12			6		
鳥取警察署	13		5	5			3		
郡家警察署	1			1					
智頭警察署									
浜村警察署									
倉吉警察署	8		1	5			2		
八橋警察署									
米子警察署	6		4	1			1		
境港警察署									
黒坂警察署	1		1						
高速隊									

### 30 県外居住者による交通事故(第1当事者)

#### (1) 年別発生状況

年 区分	平成14年	平成15年	平成16年	平成17年	平成18年	平成19年	平成20年	平成21年	平成22年	平成23年
件数	410	332	394	340	308	275	236	197	183	184
構成率(%)	13.3	11.3	12.9	11.4	10.7	10.8	11.0	10.1	10.1	10.2
死者数	16	12	8	3	7	2	2	2	7	1
構成率(%)	20.3	19.7	15.7	6.7	17.9	5.9	6.7	5.4	16.7	2.4
負傷者数	598	480	563	485	418	328	317	327	304	232
構成率(%)	14.8	12.7	14.1	12.4	11.3	10.1	11.6	13.4	13.4	10.2

(注) 第1当事者(県外者)による死者数、負傷者数である。

構成率は、各年の事故件数等に占める割合である。

#### (2) 当事者種別・年別発生件数

年	当事者	総数	乗用			貨物			二輪		その他
			大型	中型・普通	軽四	大型	中型・普通	軽四	自二	原付	
19年		275	4	144	66	17	24	16	3	1	
20年		236	5	103	52	28	23	19	5	1	
21年		197		97	44	18	13	20	5		
22年		183	1	94	40	5	22	16	5		
23年		184	1	83	46	13	22	16	2		1
中国	島根	63		26	18	3	7	9			
	岡山	31		14	7	2	5	2			1
	広島	11		4	3		3		1		
近畿	滋賀	2		2							
	京都	5		2	1	1		1			
	大阪	10		8	1		1				
	兵庫	37		17	12		4	4			
	奈良	1				1					
	和歌山	1	1								
四国	愛媛	1			1						
	高知	2		2							
九州	福岡	1				1					
	佐賀	1			1						
	長崎	2				2					
	熊本	1							1		
	沖縄	1			1						
その他	東京	3		3							
	神奈川	2		1	1						
	愛知	1					1				
	その他	8		4		3	1				

(3) 月別・警察署(隊)別発生状況 …… 件数は県外者第一当事者の件数、死傷者は全死傷者数  
 の中の県外者数

警察署		月	総数	1月	2月	3月	4月	5月	6月	7月	8月	9月	10月	11月	12月
総数	件数	184	16	19	8	10	13	10	20	22	16	16	19	15	
	死者数	1			1										
	負傷者数	232	15	16	9	16	27	12	12	26	26	28	23	22	
鳥取	件数	51	4	8	3	3	6	4	3	2	7	6	4	1	
	死者数														
	負傷者数	58	3	7	1	3	9	4	4	6	3	10	6	2	
郡家	件数	2	1											1	
	死者数														
	負傷者数	3	1			1	1								
智頭	件数	1												1	
	死者数														
	負傷者数	1	1												
浜村	件数	7	1	1						1	1	3			
	死者数														
	負傷者数	7		1						2	1	1	1	1	
倉吉	件数	21		1	1		1		2	4	2	1	6	3	
	死者数	1			1										
	負傷者数	21		1	2		4	1	2	1	5		4	1	
八橋	件数	9	1	3	1			1	1		1		1		
	死者数														
	負傷者数	22	3	1							6	1	6	5	
米子	件数	62	7	5	2	3	4	4	11	8	3	5	6	4	
	死者数														
	負傷者数	79	6	4	4	9	7	4	4	10	7	10	5	9	
境港	件数	10	1		1			1	1	2			1	3	
	死者数														
	負傷者数	19			1		2	3		3	1	6	1	2	
黒坂	件数	8	1			1				2	2		1	1	
	死者数														
	負傷者数	7	1		1	1					3			1	
高速	件数	13		1		3	2		2	3		1		1	
	死者数														
	負傷者数	15		2		2	4		2	4				1	

(4) 道路別・年別発生件数

年	道路 総数	高速道	国 道								自専道	県道	市町村道等
			9号	29	53	180	181	431	その他	計			
19年	275	3	62	10	16	5	15	16	11	138	5	83	46
20年	236	12	57	15	13	2	8	22	10	127	4	60	33
21年	197	12	49	7	7	5	8	13	12	101	4	56	24
22年	183	13	52	7	3	1	3	17	4	87	7	44	32
<b>23年</b>	<b>184</b>	<b>8</b>	<b>49</b>	<b>10</b>	<b>4</b>	<b>1</b>	<b>8</b>	<b>12</b>	<b>9</b>	<b>93</b>	<b>7</b>	<b>44</b>	<b>32</b>

(5) 曜日別・年別発生件数

年	曜日 総数	日	月	火	水	木	金	土
20年	236	31	21	39	36	31	34	44
21年	197	32	25	37	20	26	22	35
22年	183	33	27	35	12	20	35	21
<b>23年</b>	<b>184</b>	<b>29</b>	<b>20</b>	<b>23</b>	<b>25</b>	<b>30</b>	<b>34</b>	<b>23</b>

(6) 時間別・年別発生件数

年	時間 総数	0	2	4	6	8	10	12	14	16	18	20	22
		}	}	}	}	}	}	}	}	}	}	}	}
19年	275	4	4	8	10	24	46	39	47	45	29	13	6
20年	236	4	3	4	11	35	38	36	40	32	15	13	5
21年	197	3	3	2	9	32	26	31	32	23	23	9	4
22年	183	5	2	3	5	23	26	27	36	33	13	8	2
<b>23年</b>	<b>184</b>	<b>2</b>	<b>3</b>	<b>3</b>	<b>6</b>	<b>19</b>	<b>44</b>	<b>22</b>	<b>21</b>	<b>21</b>	<b>28</b>	<b>10</b>	<b>5</b>

### 3.1 踏切における交通事故

#### (1) 年別発生状況

区分		年									
		14年	15年	16年	17年	18年	19年	20年	21年	22年	23年
事故総数		2	3	4	6			3	3	1	2
人身	件数	1		4	2			1			1
	死者数	1		4	1						1
	負傷者数			1	1			1			
物件事故		1	3		4			2	3	1	1

#### (2) 平成23年中の踏切事故

発生日時	発生場所	路線名	踏切名	種別	当事者種別	死者	傷者
5月5日 10:28	米子市富益町	境港線	富益第6	3種	軽貨物	1	

#### (3) 原因別発生件数

原因		総数	遮断機突 破	警報機無 視	直前進行	停止位置 不適當	通行不能	その他
年・車種								
19年								
20年		1						1
21年								
22年								
<b>23年</b>		<b>1</b>			1			
乗用	普通							
	軽四							
貨物	普通							
	軽四	1			1			
自動二輪車								
原付一種								
農耕車								
自転車								
歩行者								

#### (4) 当事者別発生件数

年	当事者	総数	乗用				貨物				農耕車	自二	原一	自転車	歩行者	
			大型	中型	普通	軽四	大型	中型	普通	軽四						
19年																
20年		1														
21年																
22年																
<b>23年</b>		<b>1</b>														

注…(2)、(3)、(4)は人身事故

#### (5) 県下の踏切数 (平成24年4月1日現在)

路線	総数	山陰線	因美線	若桜線	伯備線	境港線	智頭線
種別							
<b>総数</b>	<b>373</b>	<b>154</b>	<b>50</b>	<b>30</b>	<b>70</b>	<b>68</b>	<b>1</b>
第一種	330	145	44	25	62	53	1
第三種	16	2	3	1	3	7	
第四種	27	7	3	4	5	8	

### 3.2 ひき逃げ・無申告による交通事故

#### (1) 年別発生検挙状況

年 区分	14年	15年	16年	17年	18年	19年	20年	21年	22年	23年
発生件数	25	24	25	29	48	42	23	34	24	28
死者数	4		2	1	4					1
負傷者数	30	28	30	30	51	42	24	36	26	27
検挙件数	24	21	22	27	37	24	15	16	13	16
検挙率(%)	96.0%	87.5%	88.0%	93.1%	77.1%	57.1%	65.2%	47.1%	54.2%	57.1%
緊配件数	16	17	18	20	25	19	15	17	17	21
緊配による検挙	1	2	1	7	11	7	5	3	4	1

#### (2) 警察署別発生検挙状況

署 区分	発生数	検挙数	検挙率 (%)	死者数	負傷者数
鳥取	9	6	66.7		9
郡家					
智頭					
浜村					
倉吉	3	2	66.7		3
八橋	2	1	50.0		2
米子	13	6	46.2	1	12
境港	1	1	100.0		1
黒坂					
高速					
合計	28	16	57.1	1	27

#### (3) 時間別発生件数

区分 時間帯	発生件数			
	死亡	重傷	軽傷	計
0～2			1	1
2～4			1	1
4～6	1			1
6～8			2	2
8～10			4	4
10～12		1		1
12～14			3	3
14～16			4	4
16～18			2	2
18～20		1	4	5
20～22			1	1
22～24			3	3
合計	1	2	25	28

#### (4) 月別発生検挙状況

区分 月	発生件数				検挙件数			
	死亡	重傷	軽傷	計	死亡	重傷	軽傷	計
1月			1	1				
2月			3	3		1	1	2
3月							1	1
4月			5	5			2	2
5月		1	1	2				
6月			1	1			3	3
7月			3	3			2	2
8月		1	2	3		1	2	3
9月	1			1	1			1
10月			1	1			1	1
11月			6	6			1	1
12月			2	2				
合計	1	2	25	28	1	2	13	16

## (5) 犯人検挙の端緒

端 緒 別		件 数			
		死亡	重傷	軽傷	計
現場遺留品から割り出し	塗 膜 片				
	ガ ラ ス ( 破 片 )				
	自 動 車 部 品	1		1	2
	そ の 他				
職務質問				1	1
検問				1	1
聞き込み捜査					
追跡	警 察 官				
	被 害 者、第 三 者			1	1
申告	被 疑 者		1	1	2
	第 三 者			1	1
	被 害 者			1	1
目撃	ナンバーの一部又は全部確認	第 三 者		1	1
		被 害 者		1	2
	容疑車両の記号、商標の一部 又は全部確認	第 三 者		1	1
		被 害 者			
その他				3	3
合計		1	2	13	16

## (6) 犯人逃走等の動機

動 機 別		件数			
		死亡	重傷	軽傷	計
飲酒運転中であつたから			1	3	4
無免許運転中であつたから				1	1
刑事処分又は行政処分を恐れたから				1	1
事故を起こしたことが恐ろしくなつたから			1	2	3
被害者が大したことはないと言つたから					
被害者の被害の程度が大したことないと思つたから				2	2
ひき逃げの事実否認(事故を知らなかつた。被害がないと思つた。)					
そ の 他		1		4	5
合計		1	2	13	16



第 3 編

交 通 取 締

1 道路交通法違反別取締状況

違反		区分	合計	構成率 (%)
非 反 則 行 為	無	免 許	106	0.2
	酒	酔 い		
	酒	気 帯 び	145	0.3
	速 度	50 以 上	21	0.0
	速 度	30 ~ 49	460	1.0
	そ の 他			
	計 (1)		732	1.5
反 則 行 為	速 度	30 ~ 39 ( 高 速 )	3	0.0
	速 度	25 ~ 29	1,228	2.6
	速 度	20 ~ 24	3,310	6.9
	速 度	20 未 満	3,916	8.2
	信 号	無 視	2,629	5.5
	追 越 し	・ は み 禁	121	0.3
	過 積	載	8	0.0
	指 定	一 停	4,802	10.1
	踏 切	通 行	432	0.9
	歩 行 者 等	妨 害	116	0.2
	右 左 折	方 法	10	0.0
	整 備	不 良	112	0.2
	安 全 運 転			
	通 行 区 分		2	0.0
	通 行 禁 止 制 限		743	1.6
	消 音 器	不 備	6	0.0
	合 図	不 履 行	14	0.0
	定 員	外	62	0.1
	無 灯	火	25	0.1
	駐 停	車	309	0.6
	免 許 証	不 携 帶	1,355	2.8
	携 帶 電 話		5,110	10.7
	そ の 他		213	0.4
	計 (2)		24,526	51.4
合 計 (1) + (2)			25,258	52.9
前 年			30,119	
増 減 数			-4,861	
	シ ー ト ベ ル ト		20,149	42.2
	チ ャ イ ル ド シ ー ト		2,260	4.7
	自 二 へ ル メ ッ ト		8	0.0
	原 付 へ ル メ ッ ト		49	0.1
	計 (3)		22,466	47.1
前 年			26,384	
増 減 数			-3,918	
総 計 (1) + (2)+(3)			47,724	100.0
前 年			56,503	
増 減 数			-8,779	

2 警察署(隊)別飲酒運転検挙状況

(1)職業別

区分		所属	鳥取	郡家	智頭	浜村	倉吉	八橋	米子	境港	黒坂	交通 機動隊	高速隊	鉄道 警察隊	自動車 警ら隊	合計	前年	増減数		
職業別	運 転 者	トラック	2							2						4	1	3		
		バス、タクシー	1														1		1	
		その他		1													1		1	
	業 別	公務員																1	-1	
		団体職員		2	1													3	2	1
		農林業			1		4	3	1		1	3	2	1		1	17	6	11	
		漁・水産業									1							1	3	-2
		会社員		17	1			6	2	6	1		5	3		1	42	53	-11	
		大工・左官・鳶職				1										1	2	4	-2	
		労務作業従事者		1		2		1		4	1						9	4	5	
		自 営 業	卸売・小売業								1							1		1
			飲食業								2			1				3	2	1
			その他		1				6	1				1				9	3	6
		店 員	サービス業従事者		5		1				2	1						9	4	5
			販売業従事者																1	-1
			その他						1					1				2	3	-1
		学 生	大学生																	
			高校生																	
その他																				
その他		3				4		5			1	1			14	12	2			
無職		6	1			3	3	8		1	2	1		2	27	30	-3			
合 計			38	5	4	4	24	7	28	7	4	13	6		5	145	129	16		

## (2)車種別・年齢別

区分		所属		鳥取	郡家	智頭	浜村	倉吉	八橋	米子	境港	黒坂	交通 機動隊	高速隊	鉄道 警察隊	自動車 警ら隊	合計	前年	増減数			
		乗用車	大型	普通	軽四	大型ダンプ	小型ダンプ	大型	普通	軽四	二輪	原付	小特	自転車	20未満	20~29	30~39	40~49	50~59	60~64	65以上	合計
車種別	乗用車	大型	普通	16				12	1	13			7	1		1	51	49	2			
	乗用車	軽四		13	3	1	2	3	2	8	3		3	1		1	40	39	1			
	貨物	大型ダンプ																				
		小型ダンプ																				
		大型	普通									2						2		2		
	別	貨物	普通		2				2						1			5	5			
		貨物	軽四		6	1	3	1	7	4	5	1	4	3	3		3	41	34	7		
		二輪																	1	-1		
		原付			1			1			2	1						5	1	4		
	年齢別	小特				1												1		1		
自転車																						
20未満				1													1	1				
20~29				9				2		4			1	1			17	15	2			
30~39				6				6	2	8	1		2	1			26	25	1			
40~49				6	1			5		4	3		2	2	1		24	21	3			
50~59				13	2	4		9		8	2	2	5	1	3		49	41	8			
60~64				1		2	1		2	1	1	3				11	15	-4				
65以上			3	1		2	1	5	2		1		1	1		17	11	6				
合計				38	5	4	4	24	7	28	7	4	13	6	5		145	129	16			
前年				28	1	1	4	13	6	34	9	5	6	16		6	129					
増減数				10	4	3		11	1	-6	-2	-1	7	-10	5	-6	16					

### 3 飲酒実態

#### (1) 飲酒理由

理由 所属	合計	商談	つきあい	職務上 会議等	祭葬礼	婚礼	宴会	レクリエ- ション	飲みた くなった	その他
鳥取	38		5	3			2	1	25	2
郡家	5						1		4	
智頭	4								4	
浜村	4		1						3	
倉吉	24						1		23	
八橋	7								7	
米子	28		1	3			1		22	1
境港	7		1	1					5	
黒坂	4								4	
交機隊	13		4						9	
高速隊	6								6	
鉄警隊	5		1		1				3	
自ら隊	0									
合計	145	0	13	7	1	0	5	1	115	3

#### (2) 飲酒場所

場所 所属	合計	スナック等	食堂等	酒小売店	自宅	職場	知人宅	車両内	旅館 宴会場	ドライイ ン等	その他
鳥取	38	6	13	1	10			4	1		3
郡家	5	1	3		1						
智頭	4		4								
浜村	4				3		1				
倉吉	24	5	6		4			2	1		6
八橋	7				6	1					
米子	28	1	7	1	11	3	2	2			1
境港	7		2		2	1		1			1
黒坂	4		1		1						2
交機隊	13		5		2	1	1		1		3
高速隊	6		3		2			1			
鉄警隊	0										
自ら隊	5	1	1		2				1		
合計	145	14	45	2	44	6	4	10	4	0	16

#### 4 交通違反者の住居別状況

警察署	違反		飲酒	無免許	速度	追越し はみ禁	その他	合計	前年	増減数
	市町村									
鳥取	岩美町		4	1	251	4	992	1,252	1,052	200
			44	16	1,974	31	10,557	12,622	13,042	-420
智頭	鳥取市		2	3	394	5	728	1,132	1,441	-309
浜村			6		397	5	1,140	1,548	1,603	-55
鳥取市小計			52	19	2,765	41	12,425	15,302	16,086	-784
郡家	八頭町		7	1	348	5	1,024	1,385	1,609	-224
	若桜町				63		162	225	245	-20
智頭	智頭町		2		163	4	403	572	752	-180
倉吉	湯梨浜町		3	2	243	1	907	1,156	1,150	6
	三朝町		1		77	1	261	340	354	-14
	倉吉市		15	5	313	7	2,314	2,654	2,517	137
	北栄町		1	2	130	2	791	926	833	93
八橋	琴浦町		5	2	216	2	887	1,112	1,259	-147
	大山町		4	1	427	1	651	1,084	1,348	-264
米子	米子市		26	17	1,276	15	8,243	9,577	10,429	-852
	日吉津村		1		30		216	247	304	-57
	南部町		2	1	168	1	563	735	905	-170
境港	境港市		5	1	363	2	1,986	2,357	2,583	-226
黒坂	伯耆町		3	2	195	2	570	772	897	-125
	江府町		3	1	33		156	193	193	
	日野町				34		276	310	237	73
	日南町		1	2	86	1	165	255	282	-27
県内合計			135	57	7,181	89	32,992	40,454	43,035	-2,581
県外者			10	10	1,757	32	5,407	7,216	7,433	-217
住居不明				39			15	54	68	-14
総計			145	106	8,938	121	38,414	47,724	50,536	-2,812
前年			129	127	12,894	188	37,198	50,536		
増減数			16	-21	-3,956	67	1,216	-2,812		
増減率(%)			12	-17	-31	36	3	-6		

5 二輪車の交通違反検挙状況(車種別、年齢別)

車種	性別	違反 年齢	無 免 許	飲 酒	速 度	信 号 無 視	追 は 越 み し 禁	指 定 一 停	踏 切 通 行	歩 行 者 妨 害	駐 停 車	そ の 他	点 数 告 知	合 計	
自	男	15 以下													
		16～19	1		2	3	4	5	1				9	1	26
		20～29	1		18	3	2	13	1				4	2	44
		30～39			8	1	2	2					6	1	20
		40～49			15	1	4	5					1		26
		50～59			7	3	1	2					2	2	17
		60～64			3			1					1	1	6
		65 以上					1	6	1				1	1	10
	女	15 以下													
		16～19													
		20～29							1						1
		30～39													
		40～49													
		50～59													
		60～64													
65 以上															
小 計		2		53	11	14	35	3			24	8	150		
原	男	15 以下	5									3		8	
		16～19	5	1	16	9	3	27	4			31	9	105	
		20～29	1		19	14	2	29	7			17	4	93	
		30～39			4	2		10	1			4	1	22	
		40～49			2	1	1	12				6		22	
		50～59		1	4	5	1	13	1			4	6	35	
		60～64			2	1	1	7				6	7	24	
		65 以上	2	2	2	2	3	15	3			11	17	57	
	女	15 以下													
		16～19							2	1					3
		20～29			1	2		1	2			1	1	8	
		30～39			3	1		2						6	
		40～49			2	1	1	1						5	
		50～59				2		3	2					7	
		60～64			1	3		3	1			1		9	
65 以上		2		5	2	4	20	3			7	4	47		
小 計		15	4	61	45	16	145	25			91	49	451		
合 計		17	4	114	56	30	180	28			115	57	601		

6 高校生・中学生の交通違反検挙状況

違反 車種		無免許	飲酒	速度	信号	追越し・はみ禁	指定一時停止	踏切不停止	歩行者妨害	駐停車	ヘルト・ヘルメット	その他	合計	
高 校 生	乗 用	大 型												
		普 通												
		中 型												
		軽 四												
	貨 物	大 型												
		普 通												
		中 型												
		軽 四												
	二 輪													
	原 付			1			3					5	9	
	小 特													
	自 転 車													
小 計			1			3					5	9		
中 学 生	乗 用	大 型												
		普 通												
		中 型												
		軽 四												
	貨 物	大 型												
		普 通												
		中 型												
		軽 四												
	二 輪													
	原 付													
	小 特													
	自 転 車													
小 計														
合 計			1			3					5	9		



## 第 4 編

### 運転免許及び行政処分

1 運転免許人口の年別推移

	平成14年	平成15年	平成16年	平成17年	平成18年	平成19年	平成20年	平成21年	平成22年	平成23年
全国免許人口	76,533,859	77,467,729	78,246,948	78,798,821	79,329,866	79,907,212	80,447,842	80,811,945	81,010,246	81,215,266
指数	100	101	102	103	104	104	105	106	106	106
本県免許人口	371,301	375,518	379,181	381,151	382,535	383,302	383,289	383,799	384,246	384,470
指数	100	101	102	103	103	103	103	103	103	104
本県免許人口増加数	4,852	4,217	3,663	1,970	1,384	767	-13	510	447	224
本県免許人口増加率(%)	1.3	1.1	1.0	0.5	0.4	0.2	0.0	0.1	0.1	0.1
本県免許取得率(%)	60.6	61.4	62.2	62.8	63.3	63.9	64.4	64.9	65.3	65.7
本県人口	612,594	611,207	609,858	607,012	603,987	599,830	594,915	591,150	588,677	585,475

注1:本県免許人口は、本庁統計による。

注2:指数は平成14年を100とする。

2 運転免許人口の男女別推移

	平成14年	平成15年	平成16年	平成17年	平成18年	平成19年	平成20年	平成21年	平成22年	平成23年
男	210,801	211,985	212,986	213,136	212,765	212,212	210,926	210,191	209,688	208,886
構成率	56.8	56.5	56.2	55.9	55.6	55.4	55.0	54.8	54.6	54.3
女	160,500	163,533	166,195	168,015	169,770	171,090	172,363	173,608	174,558	175,584
構成率	43.2	43.5	43.8	44.1	44.4	44.6	45.0	45.2	45.4	45.7
計	371,301	375,518	379,181	381,151	382,535	383,302	383,289	383,799	384,246	384,470

3 年齢別運転免許人口

(複数の免許を所有する者は、優位免許欄に計上した。)

種別 年齢	第 一 種									第 二 種						合計
	大型	中型	普通	大特	大自二	普自二	小特	原付	小計	大型	中型	普通	大特	けん引	小計	
16						7	1	45	53							53
17						19	1	87	107							107
18			985	4		17		65	1,071							1,071
19			3,654	5	2	17		74	3,752							3,752
16~19			4,639	9	2	60	2	271	4,983							4,983
20	2	8	4,413	3	1	17		70	4,514							4,514
21	16	27	4,835	1		16		50	4,945							4,945
22	55	642	4,252	2	2	9		37	4,999							4,999
23	54	3,010	2,248			4		27	5,343	2		2			4	5,347
24	87	4,086	1,214			2		29	5,418	3		2			5	5,423
25	121	4,674	645			4		13	5,457	1		2			3	5,460
26	154	5,039	419	1		2		14	5,629	6		4			10	5,639
27	174	5,575	305		1	2		16	6,073	10	2	3			15	6,088
28	235	5,721	227			1		16	6,200	13	4	5			22	6,222
29	246	5,746	179					15	6,186	13	4	4			21	6,207
20~29	1,144	34,528	18,737	7	4	57		287	54,764	48	10	22			80	54,844
30	290	5,711	143	1		2		17	6,164	15	4	4			23	6,187
31	315	6,030	156			2		12	6,515	9	3	2			14	6,529
32	320	6,136	137			5		18	6,616	27	12	4	1		44	6,660
33	378	6,294	122	1		3		13	6,811	24	13	8			45	6,856
34	427	6,527	111		1	2	1	17	7,086	21	13	8			42	7,128
35	459	6,643	109		1	2		18	7,232	34	18	8			60	7,292
36	419	6,849	65			1		11	7,345	32	14	7	1		54	7,399
37	537	7,076	80		1	1		16	7,711	45	16	5			66	7,777
38	564	7,065	66			1		21	7,717	50	21	9	2		82	7,799
39	544	7,073	69			2		7	7,695	59	27	7			93	7,788
30~39	4,253	65,404	1,058	2	3	21	1	150	70,892	316	141	62	4		523	71,415
40	584	6,663	53			1		8	7,309	44	23	9			76	7,385
41	545	6,039	43					5	6,632	49	25	6			80	6,712
42	536	6,019	45					16	6,616	63	24	7			94	6,710
43	500	5,899	40					13	6,452	69	27	9	1		106	6,558
44	582	6,374	41			3		9	7,009	61	34	6			101	7,110
45	375	4,469	31	1		1		12	4,889	42	30	11			83	4,972
46	588	6,081	31			3		14	6,717	65	43	5			113	6,830
47	585	5,986	24					20	6,615	77	35	20			132	6,747
48	551	5,810	20			1		19	6,401	72	35	9			116	6,517
49	584	5,959	30			1		19	6,593	87	56	10	1		154	6,747
40~49	5,430	59,299	358	1		10		135	65,233	629	332	92	2		1,055	66,288

種別 年令	第一種									第二種						合計
	大型	中型	普通	大特	大自二	普自二	小特	原付	小計	大型	中型	普通	大特	けん引	小計	
50	577	5,843	18					16	6,454	72	47	10			129	6,583
51	616	6,149	18					24	6,807	74	42	17		1	134	6,941
52	632	6,417	14		1	2		27	7,093	79	62	20			161	7,254
53	653	6,321	15			1		21	7,011	85	41	14			140	7,151
54	629	6,266	22			1		28	6,946	105	59	20			184	7,130
55	664	6,564	30				1	23	7,282	97	66	16			179	7,461
56	704	6,636	30			2	1	33	7,406	92	73	12			177	7,583
57	726	6,721	18		1			48	7,514	94	87	16			197	7,711
58	732	6,896	26		1			44	7,699	120	102	14			236	7,935
59	709	6,947	28		2	1		69	7,756	133	134	23			290	8,046
50～59	6,642	64,760	219		5	7	2	333	71,968	951	713	162		1	1,827	73,795
60	760	7,058	23		1	2		70	7,914	139	122	12	1		274	8,188
61	761	7,120	27		2	3	1	94	8,008	139	144	10			293	8,301
62	899	7,780	27	1	3		4	121	8,835	170	177	14			361	9,196
63	987	7,738	33		1	3	9	142	8,913	195	198	5			398	9,311
64	894	7,035	24		2	4	3	119	8,081	141	210	7			358	8,439
65	492	4,272	21			4	5	102	4,896	79	136				215	5,111
66	458	3,802	17		2	1	2	97	4,379	84	120	3			207	4,586
67	570	4,680	9		3	11	13	128	5,414	102	144	1			247	5,661
68	541	4,447	13		2	10	8	149	5,170	114	117				231	5,401
69	494	4,003	16		1	7	15	150	4,686	91	135	1			227	4,913
60～69	6,856	57,935	210	1	17	45	60	1,172	66,296	1,254	1,503	53	1		2,811	69,107
70	485	4,099	10		1	15	23	154	4,787	91	139	1			231	5,018
71	425	3,472	10		3	15	32	119	4,076	90	105	6		1	202	4,278
72	367	2,743	10		4	12	34	122	3,292	82	91	13			186	3,478
73	312	2,735	10		4	19	44	120	3,244	92	76	23			191	3,435
74	310	2,928	17		3	20	44	139	3,461	125	93	55			273	3,734
75	273	2,650	25		4	12	58	121	3,143	134	56	45			235	3,378
76	232	2,470	23		2	27	55	113	2,922	149	58	34			241	3,163
77	150	2,156	17	1	4	24	53	96	2,501	139	39	39			217	2,718
78	147	1,989	37		2	22	49	90	2,336	139	31	31			201	2,537
79	117	1,915	17		1	27	41	72	2,190	124	29	35			188	2,378
70～79	2,818	27,157	176	1	28	193	433	1,146	31,952	1,165	717	282		1	2,165	34,117
80以上	268	8,140	122		20	220	229	303	9,302	393	103	123			619	9,921
合計	27,411	317,223	25,519	21	79	613	727	3,797	375,390	4,756	3,519	796	7	2	9,080	384,470
65以上	5,641	56,501	374	1	56	446	705	2,075	65,799	2,028	1,472	410		1	3,911	69,710
75以上	1,187	19,320	241	1	33	332	485	795	22,394	1,078	316	307			1,701	24,095

4 運転免許種別・年代別免許人口の状況

年代	年	第 一 種								第 二 種						合計	
		大型	中型	普通	大特	大自二	普自二	小特	原付	小計	大型	中型	普通	大特	けん引		小計
10代	23年			4,639	9	2	60	2	271	4,983						0	<b>4,983</b>
	22年			4,681	17	5	98	3	273	5,077						0	<b>5,077</b>
	増減数	0	0	-42	-8	-3	-38	-1	-2	-94	0	0	0	0	0	0	<b>-94</b>
20代	23年	1,144	34,528	18,737	7	4	57		287	54,764	48	10	22			80	<b>54,844</b>
	22年	1,259	40,773	13,818	12	5	53		330	56,250	54	15	23			92	<b>56,342</b>
	増減数	-115	-6,245	4,919	-5	-1	4	0	-43	-1,486	-6	-5	-1	0	0	-12	<b>-1,498</b>
30代	23年	4,253	65,404	1,058	2	3	21	1	150	70,892	316	141	62	4		523	<b>71,415</b>
	22年	4,505	66,487	817	1	3	21	1	148	71,983	322	160	55	3		540	<b>72,523</b>
	増減数	-252	-1,083	241	1	0	0	0	2	-1,091	-6	-19	7	1	0	-17	<b>-1,108</b>
40代	23年	5,430	59,299	358	1		10		135	65,233	629	332	92	2		1,055	<b>66,288</b>
	22年	5,446	58,722	272	1		8		147	64,596	649	357	83	2		1,091	<b>65,687</b>
	増減数	-16	577	86	0	0	2	0	-12	637	-20	-25	9	0	0	-36	<b>601</b>
50代	23年	6,642	64,760	219		5	7	2	333	71,968	951	713	162		1	1,827	<b>73,795</b>
	22年	6,881	66,230	204		7	9	2	395	73,728	1,010	790	138	1	1	1,940	<b>75,668</b>
	増減数	-239	-1,470	15	0	-2	-2	0	-62	-1,760	-59	-77	24	-1	0	-113	<b>-1,873</b>
60代	23年	6,856	57,935	210	1	17	45	60	1,172	66,296	1,254	1,503	53	1		2,811	<b>69,107</b>
	22年	6,705	55,620	198	1	17	60	86	1,349	64,036	1,215	1,574	38			2,827	<b>66,863</b>
	増減数	151	2,315	12	0	0	-15	-26	-177	2,260	39	-71	15	1	0	-16	<b>2,244</b>
70代以上	23年	3,086	35,297	298	1	48	413	662	1,449	41,254	1,558	820	405		1	2,784	<b>44,038</b>
	22年	2,788	33,417	274	1	59	490	760	1,517	39,306	1,605	724	450		1	2,780	<b>42,086</b>
	増減数	298	1,880	24	0	-11	-77	-98	-68	1,948	-47	96	-45	0	0	4	<b>1,952</b>
合計	23年	27,411	317,223	25,519	21	79	613	727	3,797	375,390	4,756	3,519	796	7	2	9,080	<b>384,470</b>
	22年	27,584	321,249	20,264	33	96	739	852	4,159	374,976	4,855	3,620	787	6	2	9,270	<b>384,246</b>
	増減数	-173	-4,026	5,255	-12	-17	-126	-125	-362	414	-99	-101	9	1	0	-190	<b>224</b>

### 5 年別運転免許試験実施状況

年	14年	15年	16年	17年	18年	19年	20年	21年	22年	23年
受験者数	22,094	20,290	18,589	16,543	16,300	15,203	12,188	12,343	12,173	11,721
合格者数	12,709	11,788	11,663	11,342	11,097	10,590	9,466	9,326	9,399	9,325
合格率	57.5%	58.1%	62.7%	68.6%	68.1%	69.7%	77.7%	75.6%	77.2%	79.6%

### 6 運転免許試験実施状況(種別合格者数)

免許種別	第一種									
	大型	中型	普通	大特	大自二	普自二	普自二(小)	小特	原付	けん引
受験者数	447	921	7,733	529	364	573	49	12	536	136
合格者数	379	921	6,217	347	325	532	34	5	299	124
合格率	84.8%	100.0%	80.4%	65.6%	89.3%	92.8%	69.4%	41.7%	55.8%	91.2%

免許種別	第二種				
	大型	中型	普通	大特	けん引
受験者数	191	55	163	5	7
合格者数	68	14	55	3	2
合格率	35.6%	25.5%	33.7%	60.0%	28.6%

### 7 運転免許事務取扱状況

区分	新規免許証交付		更新免許証交付		再交付免許証交付		記載事項変更届					
	23年	22年	23年	22年	23年	22年	転入		転出		県内	
							23年	22年	23年	22年	23年	22年
鳥取	2,750	2,767	24,973	26,957	800	813	1,894	2,037	2,457	2,394	6,258	6,769
郡家	345	359	3,488	3,850	97	114	79	81	148	133	348	979
智頭	332	303	3,324	3,577	84	105	83	88	133	131	313	335
浜村	285	305	3,128	3,336	90	84	80	82	143	133	340	421
倉吉	1,344	1,396	13,626	14,746	435	459	1,029	1,084	765	730	3,993	5,523
八橋	528	541	5,741	6,236	212	193	286	263	201	249	925	964
米子	2,560	2,524	24,014	25,987	829	812	2,306	3,156	2,386	2,455	6,139	7,405
境港	551	580	5,363	5,729	169	166	570	918	511	588	1,056	1,761
黒坂	338	341	3,591	4,047	95	101	121	174	178	152	328	405
計	9,033	9,116	87,248	94,465	2,811	2,847	6,448	7,883	6,922	6,995	19,700	24,562
増減数	-83		-7,217		-36		-1,435		-73		-4,862	
増減率	-0.9%		-7.6%		-1.3%		-18.2%		-1.0%		-19.8%	

### 8 運転免許の拒否・保留状況

年	拒否						保留					みなす保留拒否
	5年	4年	3年	2年	1年	計	120日	90日	60日	30日	計	
14					1	1		4	2	1	7	29
15			1		3	4		1		1	2	14
16	1				1	2				1	1	60
17					1			2	1	2	5	45
18					1	1	1	2	1	1	5	40
19				1		1			2		2	57
20						0	3		1	2	6	42
21					1	1				2	2	36
22						0	1				1	34
23						0					0	20

9 行政処分状況

(1) 年別処分状況

(注) 違反者講習は、平成10年10月以降の制度。

処分等内容		年								
		16年	17年	18年	19年	20年	21年	22年	23年	
取消し	欠格3年以上	25	24	29	20	8	15	15	26	
	欠格2年	39	50	63	45	22	102	139	169	
	欠格1年	211	217	179	137	111	84	68	59	
	計	275	291	271	202	141	201	222	254	
停止	長期	729	728	553	448	358	282	247	215	
	中期	559	607	530	540	430	316	334	284	
	短期	2,865	2,555	2,022	2,175	1,749	1,366	1,335	1,066	
	計	4,153	3,890	3,105	3,163	2,537	1,964	1,916	1,565	
違反者講習		960	950	1,013	1,025	920	791	739	620	
合計		5,388	5,131	4,389	4,390	3,598	2,956	2,877	2,439	

(2) 違反別処分状況

違反	処分		取 消 し				停 止				合計	前年同期
			3年以上	2年	1年	計	長期	中期	短期	計		
交通 事 故	ひき逃げ	死亡				0				0	0	0
		傷害	15			15				0	15	6
	酒酔い	死亡				0				0	0	0
		傷害				0				0	0	0
	無免許	死亡				0				0	0	0
		傷害	1	1		2				0	2	0
	その他	死亡			11	11	6			6	17	21
傷害		2	16	12	30	23	118	216	357	387	412	
	物損	4	58	1	63	7		8	15	78	60	
	計	22	75	24	121	36	118	224	378	499	499	
法 令 違 反	酒酔い				0				0	0	0	
	酒気帯び	2	74	13	89	39			39	128	133	
	麻薬等				0				0	0	0	
	共同危険行為				0				0	0	0	
	免許外無免許		1	1	2				0	2	7	
	停止中無免許	1	14		15				0	15	12	
	最高速度			10	10	82	58	629	769	779	1,023	
	無車検・無保険				0		1	11	12	12	13	
	信号無視				0	8	14	20	42	42	70	
	通行禁止			1	1		4	10	14	15	16	
	追越し				0				0	0	1	
	踏切			1	1		2	6	8	9	11	
	一時不停止			1	1	13	15	64	92	93	102	
	徐行				0				0	0	0	
	歩行者保護				0	1	1	1	3	3	1	
	整備不良		1		1		1	1	2	3	3	
	通行区分				0		2	2	4	4	1	
右・左折				0				0	0	0		
乗車・積載				0	1	3	2	6	6	2		
その他	1			1	26	60	80	166	167	200		
	計	4	90	27	121	170	161	826	1,157	1,278	1,595	
危険性帯等有		1	4	2	7		3	16	19	26	33	
身体障害・病気等				5	5	9	2	11	16	11		
合計		27	169	58	254	215	284	1,066	1,565	1,819	2,138	
前年		15	139	68	222	247	334	1,335	1,916	2,138		
増減数		12	30	-10	32	-32	-50	-269	-351	-319		

## (3) 年齢別処分状況

処分		年齢								計
		16～19	20～24	25～29	30代	40代	50代	60歳以上		
免許所有者数(A)		5,077	25,936	30,416	72,531	65,691	75,673	108,949	384,273	
取消し	3年以上	事故	3	6	1	3	3		6	22
		法令		1		2		1		4
	2年	事故		4	7	10	17	18	19	75
		法令		13	15	16	15	23	12	94
	1年	事故		3	6	4	1	3	7	24
		法令	1	6	3	6	3	10	6	35
停止	長期	事故		4	2	11	4	8	7	36
		法令	6	29	26	42	24	33	19	179
	中期	事故	3	18	12	22	17	19	29	120
		法令	6	31	23	38	36	15	15	164
	短期	事故	3	28	33	51	29	43	52	239
		法令	22	129	98	224	124	113	117	827
計(B)	事故	9	63	61	101	71	91	120	516	
	法令	35	209	165	328	202	195	169	1,303	
処分率 B/A	事故	0	0	0	0	0	0	0	0	
	法令	1	1	1	0	0	0	0	0	
	計	1	1	1	1	0	0	0	0	

## (4) 年別仮停止処分状況

年	区分	酒酔い運転で ひき逃げ		酒酔い運転		ひき逃げ		その他		合計
		死亡	傷害	死亡	傷害	死亡	傷害	死亡	傷害	
16年										0
17年							6	2		8
18年							9			9
19年							6	5		11
20年							1	2		3
21年							1	3		4
22年							3	1		4
23年							3	1		4



## (5) 年別意見の聴取(聴聞)実施状況

区分		年								
		16年	17年	18年	19年	20年	21年	22年	23年	
実施回数		102	97	100	101	102	94	97	97	
処分予定人員		1,003	1,019	825	650	499	483	469	470	
処分 決定数	取消し	276	291	271	202	141	201	222	254	
	停止等	180日	24	28	19	23	12	7	12	21
		150日	7	17	12	13	12	7	3	5
		120日	67	57	39	50	53	38	20	18
		90日	629	626	483	361	281	230	212	171
		90日未満			1	1				1

## (6) 前歴の有無などによる処分状況

区分	処分内容	取 消 し				停 止				合計
		欠格3 年以上	欠格 2年	欠格 1年	小計	長期	中期	短期	小計	
	一回の違反(事故)で処分点となった	15	123	22	160	84	59	626	769	929
	他の違反(事故)との累積で処分点となった	6	33	21	60	43	114	423	580	640
	前歴があって処分点となった	4	9	9	22	79	106	1	186	208
	危険性帯有など	1	4	7	12	9	5	16	30	42
合 計		26	169	59	254	215	284	1,066	1,565	1,819

## 10 年別処分者講習等受講状況

年	長期		中期		短期		違反者講習		合計		
	回数	人員	回数	人員	回数	人員	回数	人員	回数	人員	受講率
16年	26	512	25	470	87	2,551	53	960	191	4,493	87.9
17年	24	474	25	476	92	2,391	50	950	191	4,291	88.7
18年	118	387	95	404	402	1,858	60	1,013	675	3,662	88.9
19年	122	309	126	412	473	1,957	63	1,025	784	3,703	88.4
20年	94	230	110	351	426	1,610	61	920	691	3,111	90.0
21年	78	190	87	254	391	1,250	65	791	621	2,485	90.2
22年	69	156	87	247	369	1,222	73	739	598	2,364	65.4
23年	68	157	72	219	311	953	73	620	524	1,949	79.9

第 5 編

交 通 安 全 組 織

## 1 交通安全協会地区別会員数

地区	平成23年12月末				平成22年12月末			
	組織数			会員数	組織数			会員数
	地域	職域	計		地域	職域	計	
鳥取	36	14	50	46,633	36	14	50	46,950
郡家	4	0	4	6,696	4	0	4	6,664
智頭	11	0	11	7,002	11	0	11	7,309
浜村	3	0	3	6,541	3	0	3	7,203
倉吉	10	0	10	34,145	10	1	11	35,495
八橋	14	0	14	14,060	14	0	14	14,823
米子	29	0	29	47,370	29	0	29	50,204
境港	8	5	13	10,783	8	5	13	11,202
日野川	21	0	21	9,003	21	0	21	9,722
<b>合計</b>	<b>136</b>	<b>19</b>	<b>155</b>	<b>182,233</b>	136	20	156	189,572
22年	136	20	156	189,572				
増減数	0	-1	-1	-7,339				

## 2 安全運転運行管理者等選任状況

平成24年3月末現在

区分 署	安全運転管理者等				運行 管理者	準安管	合計
	5台安管	マイクロ安管	副安管	小計			
鳥取	537	30	100	667	17	3	<b>687</b>
郡家	65	1	10	76	2	7	<b>85</b>
智頭	53	2	11	66	4	2	<b>72</b>
浜村	42	6	4	52	4	0	<b>56</b>
倉吉	331	23	49	403	15	3	<b>421</b>
八橋	113	3	25	141	6	0	<b>147</b>
米子	500	20	110	630	15	3	<b>648</b>
境港	96	2	13	111	3	2	<b>116</b>
黒坂	77	2	11	90	5	4	<b>99</b>
<b>合計</b>	<b>1,814</b>	<b>89</b>	<b>333</b>	<b>2,236</b>	<b>71</b>	<b>24</b>	<b>2,331</b>

(注) 運行管理者数及び準安管数は、鳥取県安全運転運行管理者協議会連合会加入業者数

### 3 安全運転管理者選任事業所の交通事故

#### (1) 地区別発生状況

地区	区分	件数		死者数		負傷者数	
		平成23年	平成22年	平成23年	平成22年	平成23年	平成22年
鳥取		73	65			51	32
郡家		1	2			3	
智頭		3	1			1	
浜村		3	4			2	1
倉吉		24	12			16	12
八橋		7	10			8	2
米子		42	39		1	28	27
境港		6				4	
日野川		3	2			2	3
高速		1					
合計		163	135	0	1	115	77

(注) 件数・・・安全運転管理者選任事業所従業員が通勤・業務中に第1当事者となったもの。

死者数・負傷者数・・・安全運転管理者選任事業所従業員が業務中に交通事故で死傷した人数。

#### (2) 月別・時間別発生状況

月	区分	件数	死者数	負傷者数	時間別	件数	死者数	負傷者数
					時間別			
1月		17		4	0～2	2		4
2月		19		20	2～4	2		
3月		11		9	4～6	3		3
4月		16		11	6～8	21		15
5月		13		10	8～10	22		19
6月		11		10	10～12	25		15
7月		8		6	12～14	15		8
8月		23		10	14～16	19		11
9月		9		13	16～18	31		27
10月		17		11	18～20	15		7
11月		7		5	20～22	4		4
12月		12		6	22～24	4		2
合計		163	0	115	合計	163	0	115

## (3) 曜日別発生状況

区分 \ 曜日	日	月	火	水	木	金	土	合計
件数	4	33	22	21	32	36	15	163
死者数								
負傷者数	5	20	19	12	24	22	13	115

## (4) 車種別発生状況

車種 \ 区分		件数	死者数	負傷者数
乗用	大型	3		
	中型	4		
	普通	48		39
	軽四	54		33
貨物	大型	3		
	中型	5		2
	普通	19		9
	軽四	22		23
二輪・原付		4		9
その他		1		
合計		163		115

## (5) 第1当事者の年齢別発生状況

区分 \ 年齢	20歳未満	20歳代	30歳代	40歳代	50歳代	60歳代	70歳以上	合計
件数	5	41	40	28	25	21	3	163
構成率(%)	3.1	25.2	24.5	17.2	15.3	12.9	1.8	100
死者数								
負傷者数	2	24	41	21	23	3	1	115

## (6) 第1当事者の違反別発生状況

違反 \ 区分	信号無視	積載不相当	優先通行妨害	交差点の安全進行違反	歩行者妨害	通行区分違反	一時不停止	過労運転	安全運転義務違反						その他の違反	合計
									運転操作不適	前方不注意	動静不注意	安全不確認	予測不適	その他		
件数	2	1	2	4	2		3		13	60	24	38	2	8	4	163
構成率(%)	1.2	0.6	1.2	2.5	1.2		1.8		8.0	36.8	14.7	23.3	1.2	4.9	2.5	100

第 6 編

参 考 資 料

## 1 シートベルトの着用・チャイルドシートの使用状況

### (1) 一般道路の着用率

調査年	運転席		助手席		後部席	
	全国	鳥取県	全国	鳥取県	全国	鳥取県
平成19年	95.0	<b>95.3</b>	86.3	<b>88.2</b>	8.8	<b>5.6</b>
平成20年	95.9	<b>96.5</b>	89.2	<b>88.6</b>	30.8	<b>43.4</b>
平成21年	96.6	<b>97.3</b>	90.8	<b>92.3</b>	33.5	<b>30.0</b>
平成22年	97.3	<b>97.5</b>	92.2	<b>92.8</b>	33.1	<b>41.7</b>
平成23年	97.5	<b>97.9</b>	92.7	<b>94.3</b>	33.2	<b>29.7</b>

### (2) 高速道路の着用率

調査年	運転席		助手席		後部席	
	全国	鳥取県	全国	鳥取県	全国	鳥取県
平成19年	98.5	<b>98.4</b>	93.5	<b>93.5</b>	13.5	<b>6.4</b>
平成20年	99.0	<b>99.3</b>	96.4	<b>95.0</b>	62.5	<b>60.0</b>
平成21年	99.2	<b>99.6</b>	96.9	<b>98.0</b>	63.4	<b>76.4</b>
平成22年	99.2	<b>99.7</b>	97.0	<b>98.1</b>	63.7	<b>70.4</b>
平成23年	99.3	<b>98.5</b>	97.3	<b>97.7</b>	63.5	<b>47.9</b>

### (3) チャイルドシートの使用率

調査年	全国	鳥取県
平成19年	46.9	<b>40.1</b>
平成20年	50.2	<b>37.0</b>
平成21年	54.8	<b>32.0</b>
平成22年	56.8	<b>43.5</b>
平成23年	57.0	<b>46.5</b>

(JAF・警察合同調査)

\* 値は着用・使用率(%)

シートベルト

平成20年6月1日から後部座席の着用義務化

高速自動車国道 付加点数 1

自動車専用道路 付加点数 1

チャイルドシート

平成12年4月1日から義務化

付加点数 1

## 2 交通事故相談所

相談所名	所在地	電話番号	相談受付時間
鳥取交通事故相談所	鳥取市東町1丁目271番地	0857-26-7101	平日(木曜日を除く) 午前8時30分～正午 午後1時～4時
	鳥取県庁第2庁舎1階		
米子交通事故相談所	米子市鞆町1丁目160番地	0859-33-0091	平日(水曜日を除く) 午前8時30分～正午 午後1時～4時
	西部総合事務所本館1階		

旧倉吉交通事故相談所での出張による面接相談  
 中部総合事務所2号館2階(倉吉市東巖城町2)  
 出張相談【要予約】  
 毎月第2・第4火曜日(祝祭日を除く)  
 午前9時～正午、午後1時～4時  
 (予約先は鳥取又は米子事故相談所)

平成23年版  
交 通 年 鑑 ( 資 料 編 )

---

---

鳥取県警察本部交通部交通企画課

鳥取市東町1-271 TEL 0857-23-0110

---

---