

令和5年度鳥取県空港の定期便利用状況（令和5年10月確定値）

鳥取県輝く鳥取創造本部観光交流局観光戦略課

◇令和5年度鳥取空港定期便利用状況

(単位:人)

区分	4月		5月		6月		7月		8月		9月		10月		11月		12月		1月		2月		3月		合計			
	客数	利用率	客数	利用率	客数	利用率	客数	利用率	客数	利用率	客数	利用率	客数	利用率	客数	利用率	客数	利用率	客数	利用率	客数	利用率	客数	利用率	客数	利用率		
ANA東京便計	(51,284)		(53,867)		(50,786)		(54,211)		(52,690)		(52,651)		(53,191)		(0)		(0)		(0)		(0)		(0)		(0)		(368,680)	
	28,704	56.0%	33,703	62.6%	28,693	56.5%	27,958	51.6%	38,178	72.5%	30,524	58.0%	35,186	66.2%	0		0		0		0		0		0		222,946	60.5%

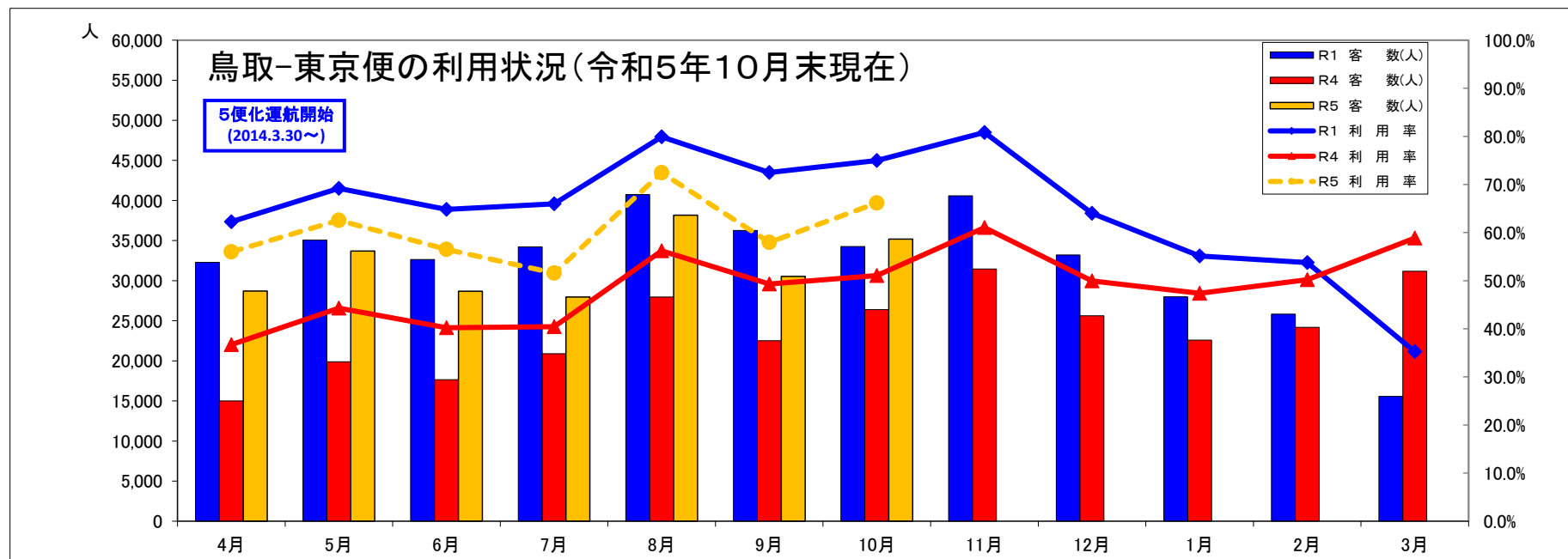
()内は提供座席数

◇令和5年度米子空港定期便利用状況

(単位:人)

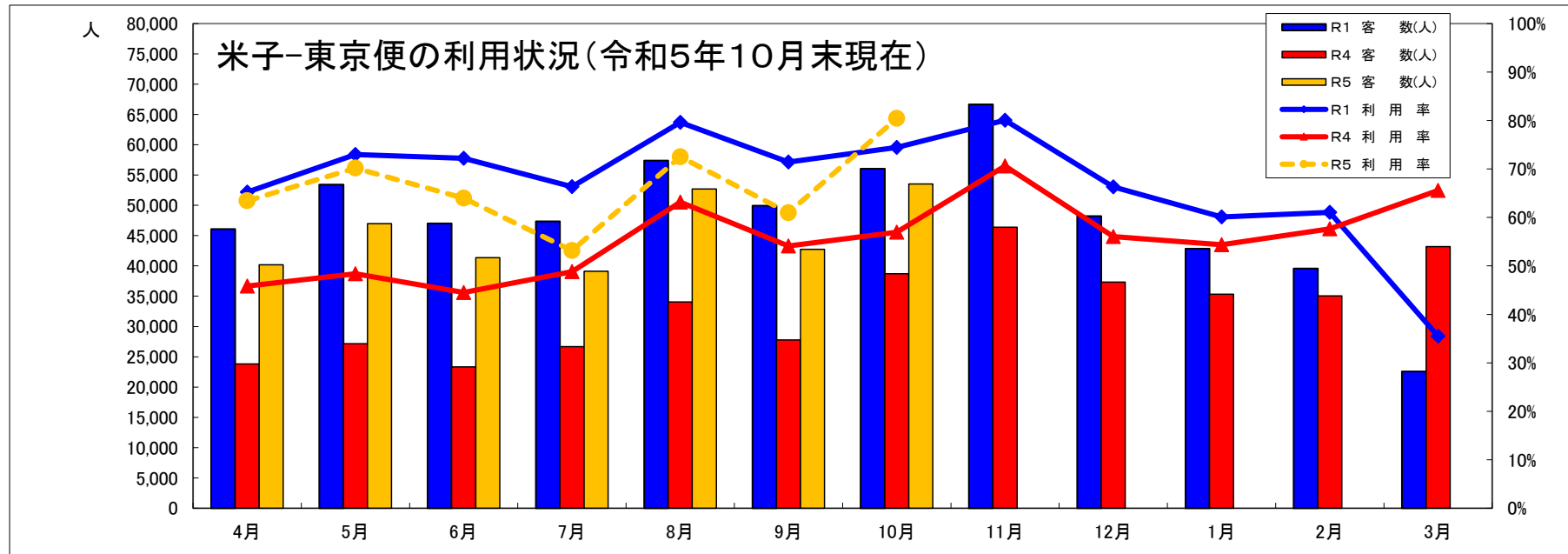
区分	4月		5月		6月		7月		8月		9月		10月		11月		12月		1月		2月		3月		合計			
	客数	利用率	客数	利用率	客数	利用率	客数	利用率	客数	利用率	客数	利用率	客数	利用率	客数	利用率	客数	利用率	客数	利用率	客数	利用率	客数	利用率	客数	利用率		
ANA東京便計	(63,352)		(66,930)		(64,607)		(73,569)		(72,663)		(70,069)		(66,541)		(0)		(0)		(0)		(0)		(0)		(0)		(477,731)	
	40,176	63.4%	46,976	70.2%	41,342	64.0%	39,113	53.2%	52,686	72.5%	42,724	61.0%	53,520	80.4%	0		0		0		0		0		0		316,537	66.3%
国際便 (ソウル便+ 香港便+上海便)	(0)		(0)		(0)		(0)		(0)		(0)		(1,170)		(0)		(0)		(0)		(0)		(0)		(0)		(1,170)	
	0		0		0		0		0		0		1,048	89.6%	0		0		0		0		0		0		1,048	89.6%
国内便及び国際便 合計	(63,352)		(66,930)		(64,607)		(73,569)		(72,663)		(70,069)		(67,711)		(0)		(0)		(0)		(0)		(0)		(0)		(478,901)	
	40,176	63.4%	46,976	70.2%	41,342	64.0%	39,113	53.2%	52,686	72.5%	42,724	61.0%	54,568	80.6%	0		0		0		0		0		0		317,585	66.3%

()内は提供座席数



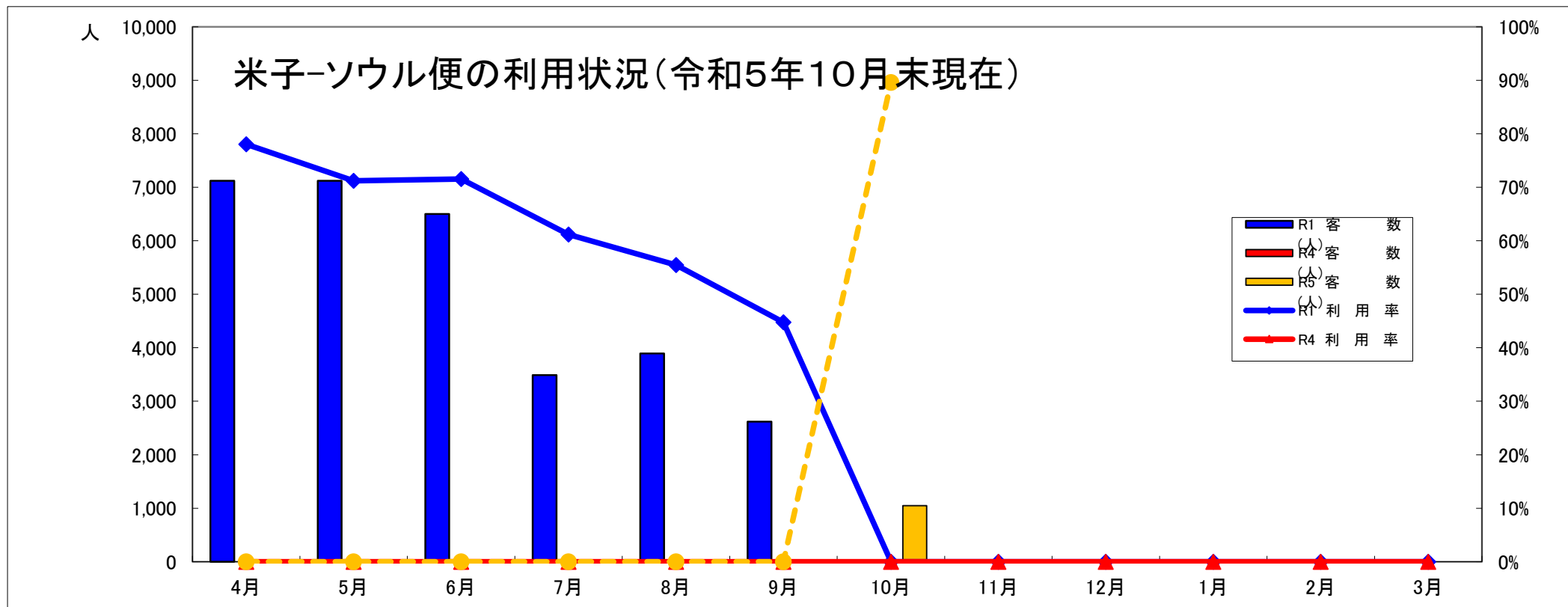
区分	4月	5月	6月	7月	8月	9月	10月	11月	12月	1月	2月	3月	年度計
R1 客数(人)	32,295	35,068	32,651	34,218	40,748	36,275	34,256	40,586	33,219	27,982	25,841	15,557	388,696
R1 座席数	51,880	50,696	50,381	51,866	51,005	50,053	45,700	50,214	51,884	50,741	48,079	44,153	596,652
R1 利用率	62.2%	69.2%	64.8%	66.0%	79.9%	72.5%	75.0%	80.8%	64.0%	55.1%	53.7%	35.2%	65.1%
R4 客数(人)	15,010	19,892	17,650	20,879	27,951	22,517	26,391	31,450	25,628	22,586	24,178	31,182	285,314
R4 座席数	40,892	44,902	43,896	51,650	49,712	45,673	51,677	51,526	51,329	47,666	48,175	52,993	580,091
R4 利用率	36.7%	44.3%	40.2%	40.4%	56.2%	49.3%	51.1%	61.0%	49.9%	47.4%	50.2%	58.8%	49.2%
R5 客数(人)	28,704	33,703	28,693	27,958	38,178	30,524	35,186						222,946
R5 座席数	51,284	53,867	50,786	54,211	52,690	52,651	53,191						368,680
R5 利用率	56.0%	62.6%	56.5%	51.6%	72.5%	58.0%	66.2%						60.5%
01-05年度客数増減	△ 3,591	△ 1,365	△ 3,958	△ 6,260	△ 2,570	△ 5,751	930						△ 22,565
01-05年度座席数増減	△ 596	3,171	405	2,345	1,685	2,598	7,491						17,099
01-05年度客数比	88.9%	96.1%	87.9%	81.7%	93.7%	84.1%	102.7%						90.8%
01-05年度座席数比	98.9%	106.3%	100.8%	104.5%	103.3%	105.2%	116.4%						104.9%
04-05年度客数増減	13,694	13,811	11,043	7,079	10,227	8,007	8,795						72,656
04-05年度座席数増減	10,392	8,965	6,890	2,561	2,978	6,978	1,514						40,278
04-05年度客数比	191.2%	169.4%	162.6%	133.9%	136.6%	135.6%	133.3%						148.3%
04-05年度座席数比	125.4%	120.0%	115.7%	105.0%	106.0%	115.3%	102.9%						112.3%

※数値はANAからの確定値。



区 分	4月	5月	6月	7月	8月	9月	10月	11月	12月	1月	2月	3月	年度計
R1 客 数(人)	46,070	53,436	46,997	47,344	57,373	49,941	56,032	66,644	48,217	42,856	39,572	22,590	577,072
R1 座 席 数	70,622	73,225	65,096	71,360	72,065	69,902	75,270	83,240	72,725	71,300	64,818	63,639	853,262
R1 利 用 率	65.2%	73.0%	72.2%	66.3%	79.6%	71.4%	74.4%	80.1%	66.3%	60.1%	61.1%	35.5%	67.6%
R4 客 数(人)	23,808	27,173	23,318	26,683	34,067	27,763	38,693	46,406	37,312	35,320	35,048	43,199	398,790
R4 座 席 数	51,960	56,180	52,380	54,666	53,927	51,297	67,941	65,717	66,563	64,941	60,818	65,870	712,260
R4 利 用 率	45.8%	48.4%	44.5%	48.8%	63.2%	54.1%	57.0%	70.6%	56.1%	54.4%	57.6%	65.6%	56.0%
R5 客 数(人)	40,176	46,976	41,342	39,113	52,686	42,724	53,520						316,537
R5 座 席 数	63,352	66,930	64,607	73,569	72,663	70,069	66,541						477,731
R5 利 用 率	63.4%	70.2%	64.0%	53.2%	72.5%	61.0%	80.4%						66.3%
01-05年度客数増減	△ 5,894	△ 6,460	△ 5,655	△ 8,231	△ 4,687	△ 7,217	△ 2,512						△ 40,656
01-05年度座席数増減	△ 7,270	△ 6,295	△ 489	2,209	598	167	△ 8,729						△ 19,809
01-05年度客数比	87.2%	87.9%	88.0%	82.6%	91.8%	85.5%	95.5%						88.6%
01-05年度座席数比	89.7%	91.4%	99.2%	103.1%	100.8%	100.2%	88.4%						97.4%
04-05年度客数増減	16,368	19,803	18,024	12,430	18,619	14,961	14,827						115,032
04-05年度座席数増減	11,392	10,750	12,227	18,903	18,736	18,772	△ 1,400						89,380
04-05年度客数比	168.8%	172.9%	177.3%	146.6%	154.7%	153.9%	138.3%						157.1%
04-05年度座席数比	121.9%	119.1%	123.3%	134.6%	134.7%	136.6%	97.9%						123.0%

※数値はANAからの確定値。



区分	4月	5月	6月	7月	8月	9月	10月	11月	12月	1月	2月	3月	年度計
R1 客数(人)	7,123	7,122	6,499	3,490	3,893	2,619	0	0	0	0	0	0	30,746
R1 利用率	78.1%	71.2%	71.5%	61.2%	55.5%	44.8%	0.0%	0.0%	0.0%	0.0%	0.0%	0.0%	65.7%
R4 客数(人)	0	0	0	0	0	0	0	0	0	0	0	0	0
R4 利用率	0.0%	0.0%	0.0%	0.0%	0.0%	0.0%	0.0%	0.0%	0.0%	0.0%	0.0%	0.0%	0.0%
R5 客数(人)	0	0	0	0	0	0	1,048						1,048
R5 利用率	0.0%	0.0%	0.0%	0.0%	0.0%	0.0%	89.6%						89.6%
01-05年度客数増減	△ 7,123	△ 7,122	△ 6,499	△ 3,490	△ 3,893	△ 2,619	1,048						△ 29,698
01-05年度客数比	0.0%	0.0%	0.0%	0.0%	0.0%	0.0%	0.0%						3.4%
04-05年度客数増減	0	0	0	0	0	0	1,048						1,048
04-05年度客数比	0.0%	0.0%	0.0%	0.0%	0.0%	0.0%	0.0%						#DIV/0!

