

令和2年度鳥取県内空港の定期便利用状況（令和3年3月末確定値）

鳥取県交流人口拡大本部観光交流局観光戦略課

◇令和2年度鳥取空港定期便利用状況

(単位:人)

区分	4月		5月		6月		7月		8月		9月		10月		11月		12月		1月		2月		3月		合計	
	客数	利用率	客数	利用率	客数	利用率	客数	利用率	客数	利用率	客数	利用率	客数	利用率	客数	利用率	客数	利用率	客数	利用率	客数	利用率	客数	利用率	客数	利用率
ANA東京便計	(20,402) 2,319	11.4%	(9,099) 1,647	18.1%	(7,476) 4,212	56.3%	(20,924) 7,106	34.0%	(35,695) 7,294	20.4%	(18,104) 9,137	50.5%	(18,911) 12,178	64.4%	(23,228) 16,762	72.2%	(25,663) 11,956	46.6%	(16,224) 4,571	28.2%	(12,256) 4,882	39.8%	(19,249) 10,019	52.0%	(227,231) 92,083	40.5%

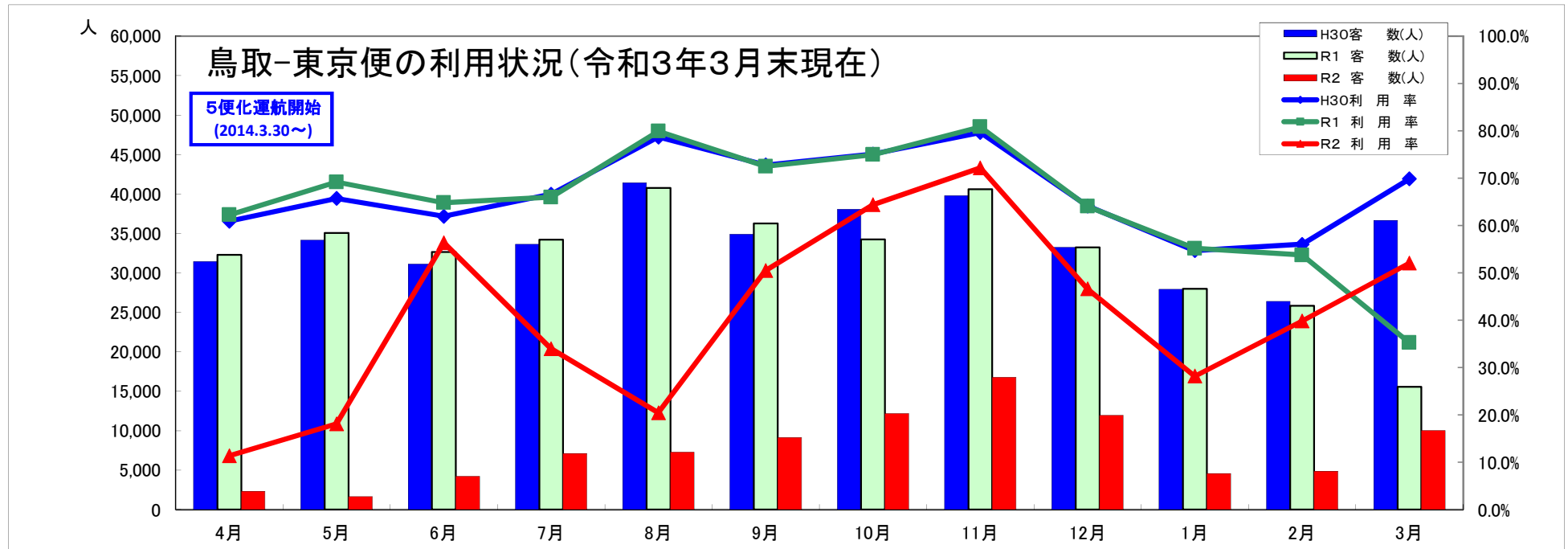
()内は提供座席数

◇令和2年度米子空港定期便利用状況

(単位:人)

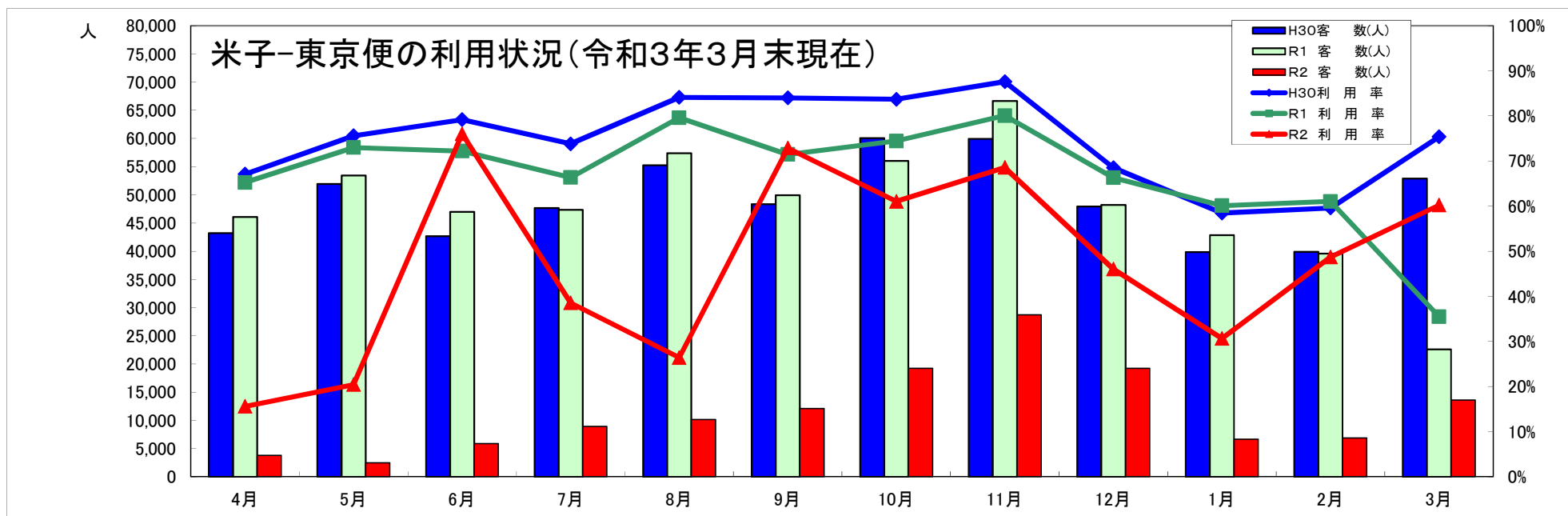
区分	4月		5月		6月		7月		8月		9月		10月		11月		12月		1月		2月		3月		合計	
	客数	利用率	客数	利用率	客数	利用率	客数	利用率	客数	利用率	客数	利用率	客数	利用率	客数	利用率	客数	利用率	客数	利用率	客数	利用率	客数	利用率	客数	利用率
ANA東京便計	(24,406) 3,805	15.6%	(12,087) 2,468	20.4%	(7,752) 5,892	76.0%	(23,155) 8,920	38.5%	(38,375) 10,140	26.4%	(16,586) 12,088	72.9%	(31,493) 19,225	61.0%	(41,918) 28,746	68.6%	(41,762) 19,221	46.0%	(21,744) 6,659	30.6%	(14,136) 6,884	48.7%	(22,568) 13,593	60.2%	(295,982) 137,641	46.5%
国際便 (ソウル便+ 香港便+上海便)	(0) 0	#DIV/0!	(0) 0	#DIV/0!	(0) 0	#DIV/0!	(0) 0	#DIV/0!	(0) 0	#DIV/0!	(0) 0	#DIV/0!	(0) 0	#DIV/0!	(0) 0	#DIV/0!	(0) 0	#DIV/0!	(0) 0	#DIV/0!	(0) 0	#DIV/0!	(0) 0	#DIV/0!	(0) 0	#DIV/0!
国内便及び国際便 合計	(24,406) 3,805	15.6%	(12,087) 2,468	20.4%	(7,752) 5,892	76.0%	(23,155) 8,920	38.5%	(38,375) 10,140	26.4%	(16,586) 12,088	72.9%	(31,493) 19,225	61.0%	(41,918) 28,746	68.6%	(41,762) 19,221	46.0%	(21,744) 6,659	30.6%	(14,136) 6,884	48.7%	(22,568) 13,593	60.2%	(295,982) 137,641	46.5%

()内は提供座席数



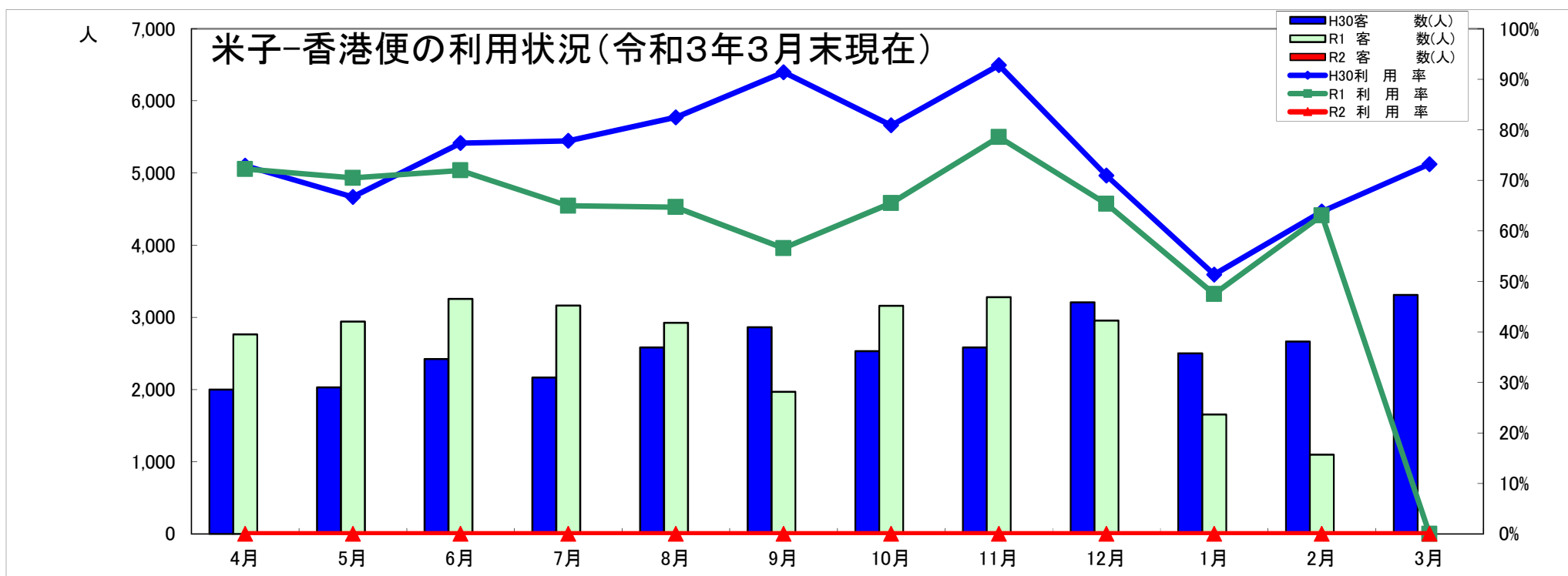
区分	4月	5月	6月	7月	8月	9月	10月	11月	12月	1月	2月	3月	年度計
H30客数(人)	31,452	34,136	31,111	33,637	41,419	34,904	38,066	39,790	33,243	27,911	26,394	36,669	408,732
H30座席数	51,631	51,933	50,214	50,494	52,651	47,957	50,691	49,958	51,840	51,038	47,119	52,500	608,026
H30利用率	60.9%	65.7%	62.0%	66.6%	78.7%	72.8%	75.1%	79.6%	64.1%	54.7%	56.0%	69.8%	67.2%
R1客数(人)	32,295	35,068	32,651	34,218	40,748	36,275	34,256	40,586	33,219	27,982	25,841	15,557	388,696
R1座席数	51,880	50,696	50,381	51,866	51,005	50,053	45,700	50,214	51,884	50,741	48,079	44,153	596,652
R1利用率	62.2%	69.2%	64.8%	66.0%	79.9%	72.5%	75.0%	80.8%	64.0%	55.1%	53.7%	35.2%	65.1%
R2客数(人)	2,319	1,647	4,212	7,106	7,294	9,137	12,178	16,762	11,956	4,571	4,882	10,019	92,083
R2座席数	20,402	9,099	7,476	20,924	35,695	18,104	18,911	23,228	25,663	16,224	12,256	19,249	227,231
R2利用率	11.4%	18.1%	56.3%	34.0%	20.4%	50.5%	64.4%	72.2%	46.6%	28.2%	39.8%	52.0%	40.5%
30-02年度客数増減	△ 29,133	△ 32,489	△ 26,899	△ 26,531	△ 34,125	△ 25,767	△ 25,888	△ 23,028	△ 21,287	△ 23,340	△ 21,512		△ 289,999
30-02年度座席数増減	△ 31,229	△ 42,834	△ 42,738	△ 29,570	△ 16,956	△ 29,853	△ 31,780	△ 26,730	△ 26,177	△ 34,814	△ 34,863		△ 347,544
30-02年度客数比	7.4%	4.8%	13.5%	21.1%	17.6%	26.2%	32.0%	42.1%	36.0%	16.4%	18.5%	27.3%	22.1%
30-02年度座席数比	39.5%	17.5%	14.9%	41.4%	67.8%	37.8%	37.3%	46.5%	49.5%	31.8%	26.0%	36.7%	37.4%
01-02年度客数増減	△ 29,976	△ 33,421	△ 28,439	△ 27,112	△ 33,454	△ 27,138	△ 22,078	△ 23,824	△ 21,263	△ 23,411	△ 20,959		△ 291,075
01-02年度座席数増減	△ 31,478	△ 41,597	△ 42,905	△ 30,942	△ 15,310	△ 31,949	△ 26,789	△ 26,986	△ 26,221	△ 34,517	△ 35,823		△ 344,517
01-02年度客数比	7.2%	4.7%	12.9%	20.8%	17.9%	25.2%	35.5%	41.3%	36.0%	16.3%	18.9%	64.4%	22.0%
01-02年度座席数比	39.3%	17.9%	14.8%	40.3%	70.0%	36.2%	41.4%	46.3%	49.5%	32.0%	25.5%	43.6%	37.6%

※数値はANA鳥取空港からの確定値。

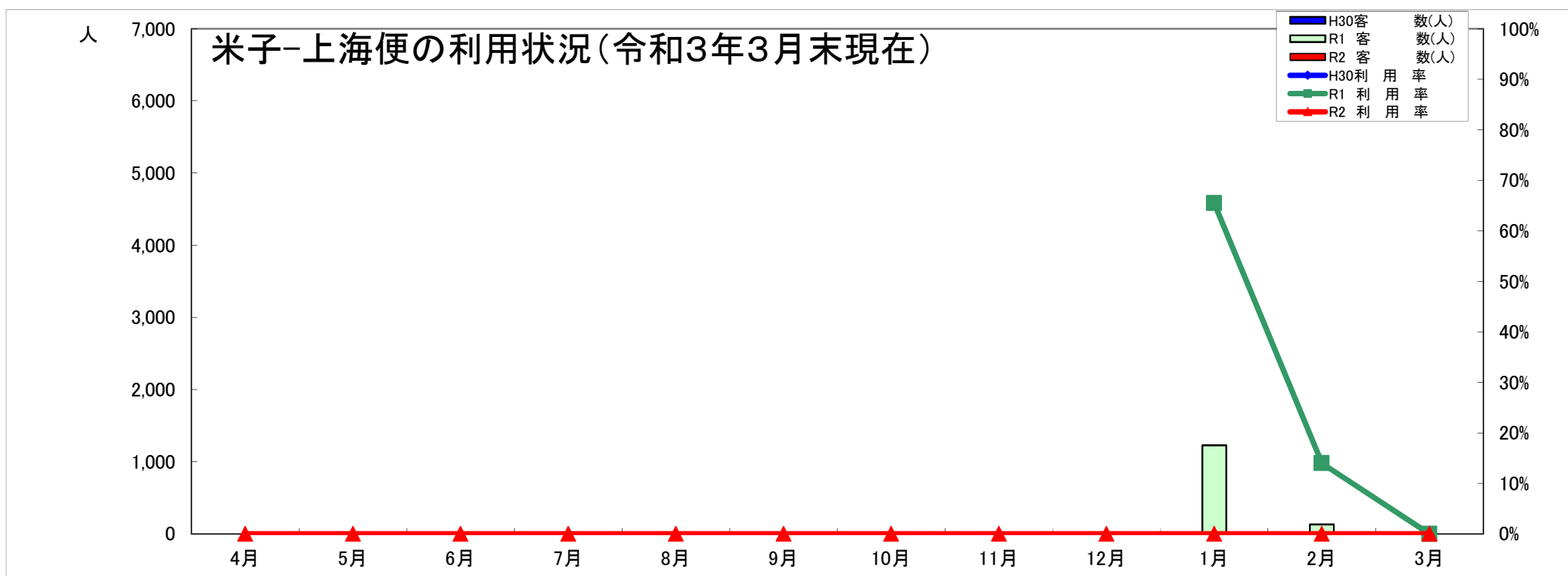


区分	4月	5月	6月	7月	8月	9月	10月	11月	12月	1月	2月	3月	年度計
H30客数(人)	43,195	51,953	42,654	47,642	55,227	48,323	60,046	59,914	47,943	39,842	39,876	52,890	589,505
H30座席数	64,396	68,733	53,867	64,550	65,648	57,531	71,741	68,393	69,972	68,158	66,924	70,158	790,071
H30利用率	67.1%	75.6%	79.2%	73.8%	84.1%	84.0%	83.7%	87.6%	68.5%	58.5%	59.6%	75.4%	74.6%
R1客数(人)	46,070	53,436	46,997	47,344	57,373	49,941	56,032	66,644	48,217	42,856	39,572	22,590	577,072
R1座席数	70,622	73,225	65,096	71,360	72,065	69,902	75,270	83,240	72,725	71,300	64,818	63,639	853,262
R1利用率	65.2%	73.0%	72.2%	66.3%	79.6%	71.4%	74.4%	80.1%	66.3%	60.1%	61.1%	35.5%	67.6%
R2客数(人)	3,805	2,468	5,892	8,920	10,140	12,088	19,225	28,746	19,221	6,659	6,884	13,593	137,641
R2座席数	24,406	12,087	7,752	23,155	38,375	16,586	31,493	41,918	41,762	21,744	14,136	22,568	295,982
R2利用率	15.6%	20.4%	76.0%	38.5%	26.4%	72.9%	61.0%	68.6%	46.0%	30.6%	48.7%	60.2%	46.5%
30-02年度客数増減	△ 39,390	△ 49,485	△ 36,762	△ 38,722	△ 45,087	△ 36,235	△ 40,821	△ 31,168	△ 28,722	△ 33,183	△ 32,992		△ 412,567
30-02年度座席数増減	△ 39,990	△ 56,646	△ 46,115	△ 41,395	△ 27,273	△ 40,945	△ 40,248	△ 26,475	△ 28,210	△ 46,414	△ 52,788		△ 446,499
30-02年度客数比	8.8%	4.8%	13.8%	18.7%	18.4%	25.0%	32.0%	48.0%	40.1%	16.7%	17.3%	25.7%	23.1%
30-02年度座席数比	37.9%	17.6%	14.4%	35.9%	58.5%	28.8%	43.9%	61.3%	59.7%	31.9%	21.1%	32.2%	38.0%
01-02年度客数増減	△ 42,265	△ 50,968	△ 41,105	△ 38,424	△ 47,233	△ 37,853	△ 36,807	△ 37,898	△ 28,996	△ 36,197	△ 32,688		△ 430,434
01-02年度座席数増減	△ 46,216	△ 61,138	△ 57,344	△ 48,205	△ 33,690	△ 53,316	△ 43,777	△ 41,322	△ 30,963	△ 49,556	△ 50,682		△ 516,209
01-02年度客数比	8.3%	4.6%	12.5%	18.8%	17.7%	24.2%	34.3%	43.1%	39.9%	15.5%	17.4%	60.2%	22.4%
01-02年度座席数比	34.6%	16.5%	11.9%	32.4%	53.3%	23.7%	41.8%	50.4%	57.4%	30.5%	21.8%	35.5%	34.6%

※数値はANA米子空港からの確定値。



区分	4月	5月	6月	7月	8月	9月	10月	11月	12月	1月	2月	3月	年度計
H30客数(人)	1,998	2,030	2,423	2,166	2,583	2,863	2,533	2,583	3,209	2,502	2,665	3,312	30,867
H30利用率	72.9%	66.7%	77.4%	77.8%	82.5%	91.4%	80.9%	92.8%	70.9%	51.4%	63.8%	73.2%	73.5%
R1客数(人)	2,764	2,942	3,255	3,164	2,926	1,968	3,161	3,281	2,956	1,653	1,097	0	29,167
R1利用率	72.2%	70.5%	71.9%	64.9%	64.7%	56.6%	65.5%	78.6%	65.3%	47.5%	63.0%	#DIV/0!	66.1%
R2客数(人)	0	0	0	0	0	0	0	0	0	0	0	0	0
R2利用率	#DIV/0!	#DIV/0!	#DIV/0!	#DIV/0!	#DIV/0!	#DIV/0!	#DIV/0!	#DIV/0!	#DIV/0!	#DIV/0!	#DIV/0!	#DIV/0!	#DIV/0!
対前々年客数増減	△ 1,998	△ 2,030	△ 2,423	△ 2,166	△ 2,583	△ 2,863	△ 2,533	△ 2,583	△ 3,209	△ 2,502	△ 2,665	△ 3,312	△ 30,867
客数対前々年度比	0.0%	0.0%	0.0%	0.0%	0.0%	0.0%	0.0%	0.0%	0.0%	0.0%	0.0%	0.0%	0.0%
対前年客数増減	△ 2,764	△ 2,942	△ 3,255	△ 3,164	△ 2,926	△ 1,968	△ 3,161	△ 3,281	△ 2,956	△ 1,653	△ 1,097	0	△ 29,167
客数対前年度比	0.0%	0.0%	0.0%	0.0%	0.0%	0.0%	0.0%	0.0%	0.0%	0.0%	0.0%	#DIV/0!	0.0%



区分	4月	5月	6月	7月	8月	9月	10月	11月	12月	1月	2月	3月	年度計
H30客数(人)													0
H30利用率													#DIV/0!
R1客数(人)										1,226	131	0	1,357
R1利用率										65.5%	14.0%	#DIV/0!	48.3%
R2客数(人)	0	0	0	0	0	0	0	0	0	0	0	0	0
R2利用率	#DIV/0!	#DIV/0!	#DIV/0!	#DIV/0!	#DIV/0!	#DIV/0!	#DIV/0!	#DIV/0!	#DIV/0!	#DIV/0!	#DIV/0!	#DIV/0!	#DIV/0!
対前々年客数増減	0	0	0	0	0	0	0	0	0	0	0	0	0
客数対前々年度比	#DIV/0!	#DIV/0!	#DIV/0!	#DIV/0!	#DIV/0!	#DIV/0!	#DIV/0!	#DIV/0!	#DIV/0!	#DIV/0!	#DIV/0!	#DIV/0!	#DIV/0!
対前年客数増減	0	0	0	0	0	0	0	0	0	△ 1,226	△ 131	0	△ 1,357
客数対前年度比	#DIV/0!	#DIV/0!	#DIV/0!	#DIV/0!	#DIV/0!	#DIV/0!	#DIV/0!	#DIV/0!	#DIV/0!	0.0%	0.0%	#DIV/0!	0.0%