

令和元年度鳥取県内空港の定期便利用状況（令和2年1月末確定値）

鳥取県交流人口拡大本部観光交流局観光戦略課

◇令和元年度鳥取空港定期便利用状況

(単位:人)

区分	4月		5月		6月		7月		8月		9月		10月		11月		12月		1月		2月		3月		合計		
	客数	利用率	客数	利用率	客数	利用率	客数	利用率	客数	利用率	客数	利用率	客数	利用率	客数	利用率	客数	利用率	客数	利用率	客数	利用率	客数	利用率	客数	利用率	
ANA東京便計	(51,715)		(50,371)		(50,383)		(51,869)		(51,005)		(50,057)		(45,700)		(50,214)		(51,886)		(50,741)		(0)		(0)		(503,941)		
	32,228	62.3%	35,008	69.5%	32,651	64.8%	34,218	66.0%	40,748	79.9%	36,274	72.5%	34,256	75.0%	40,586	80.8%	33,219	64.0%	27,982	55.1%	0	#DIV/0!	0	#DIV/0!	347,170	68.9%	

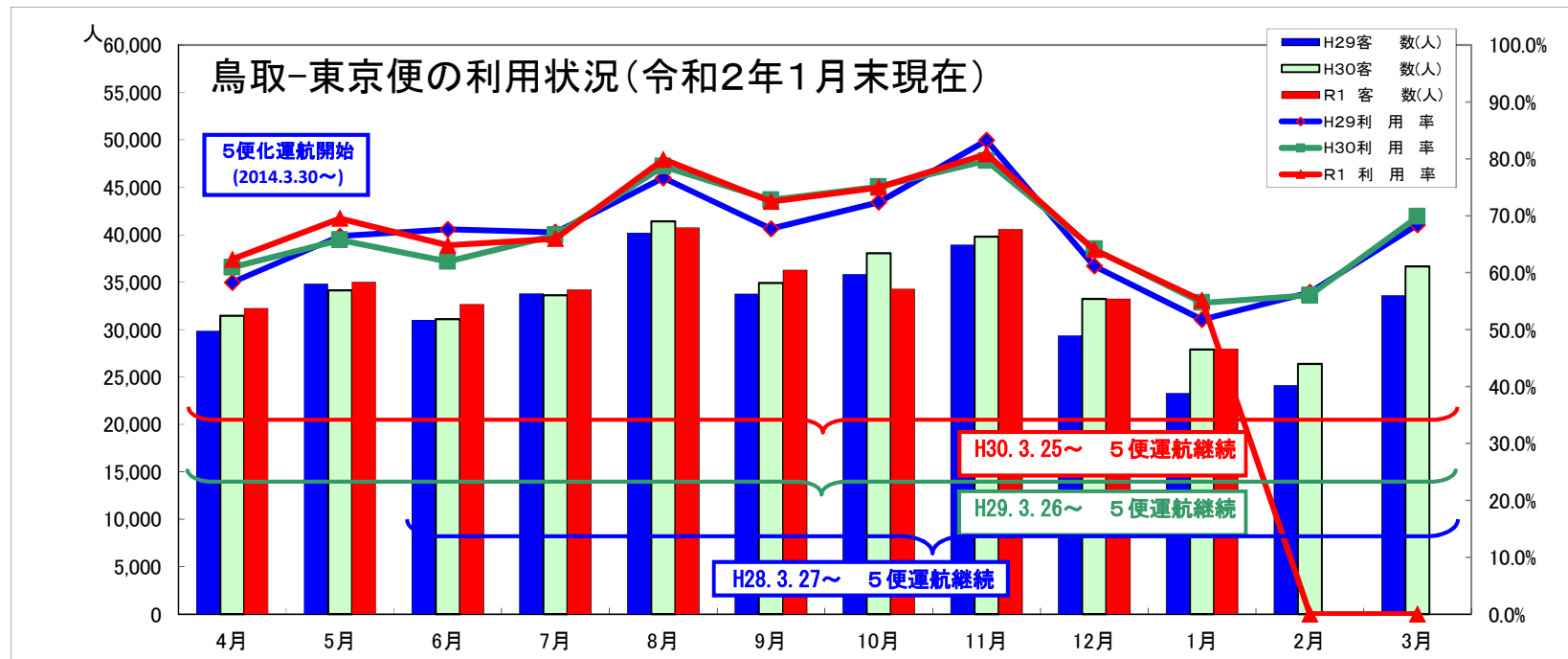
()内は提供座席数

◇令和元年度米子空港定期便利用状況

(単位:人)

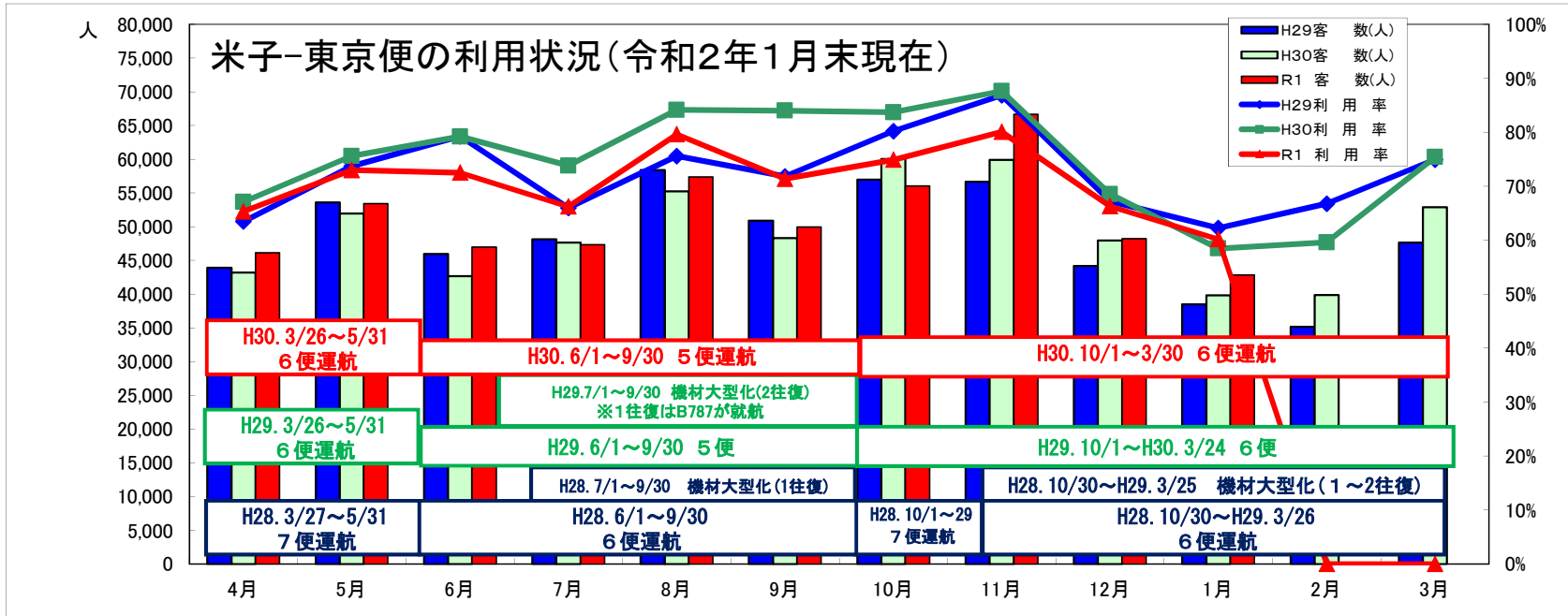
区分	4月		5月		6月		7月		8月		9月		10月		11月		12月		1月		2月		3月		合計		
	客数	利用率	客数	利用率	客数	利用率	客数	利用率	客数	利用率	客数	利用率	客数	利用率	客数	利用率	客数	利用率	客数	利用率	客数	利用率	客数	利用率	客数	利用率	
ANA東京便計	(70,628)		(73,236)		(64,828)		(71,502)		(72,069)		(69,984)		(74,812)		(83,254)		(72,734)		(71,224)		(0)		(0)		(724,271)		
	46,136	65.3%	53,436	73.0%	46,995	72.5%	47,344	66.2%	57,381	79.6%	49,941	71.4%	56,033	74.9%	66,654	80.1%	48,217	66.3%	42,856	60.2%	0	#DIV/0!	0	#DIV/0!	514,993	71.1%	
国際便 (ソウル便+ 香港便+上海便)	(12,954)		(14,178)		(13,608)		(10,578)		(11,544)		(9,330)		(4,828)		(4,176)		(4,524)		(5,352)		(0)		(0)		(91,072)		
	9,887	76.3%	10,064	71.0%	9,754	71.7%	6,654	62.9%	6,819	59.1%	4,587	49.2%	3,161	65.5%	3,281	78.6%	2,956	65.3%	2,879	53.8%	0	#DIV/0!	0	#DIV/0!	60,042	65.9%	
国内便及び国際便 合計	(83,582)		(87,414)		(78,436)		(82,080)		(83,613)		(79,314)		(79,640)		(87,430)		(77,258)		(76,576)		(0)		(0)		(815,343)		
	56,023	67.0%	63,500	72.6%	56,749	72.4%	53,998	65.8%	64,200	76.8%	54,528	68.7%	59,194	74.3%	69,935	80.0%	51,173	66.2%	45,735	59.7%	0	#DIV/0!	0	#DIV/0!	575,035	70.5%	

()内は提供座席数



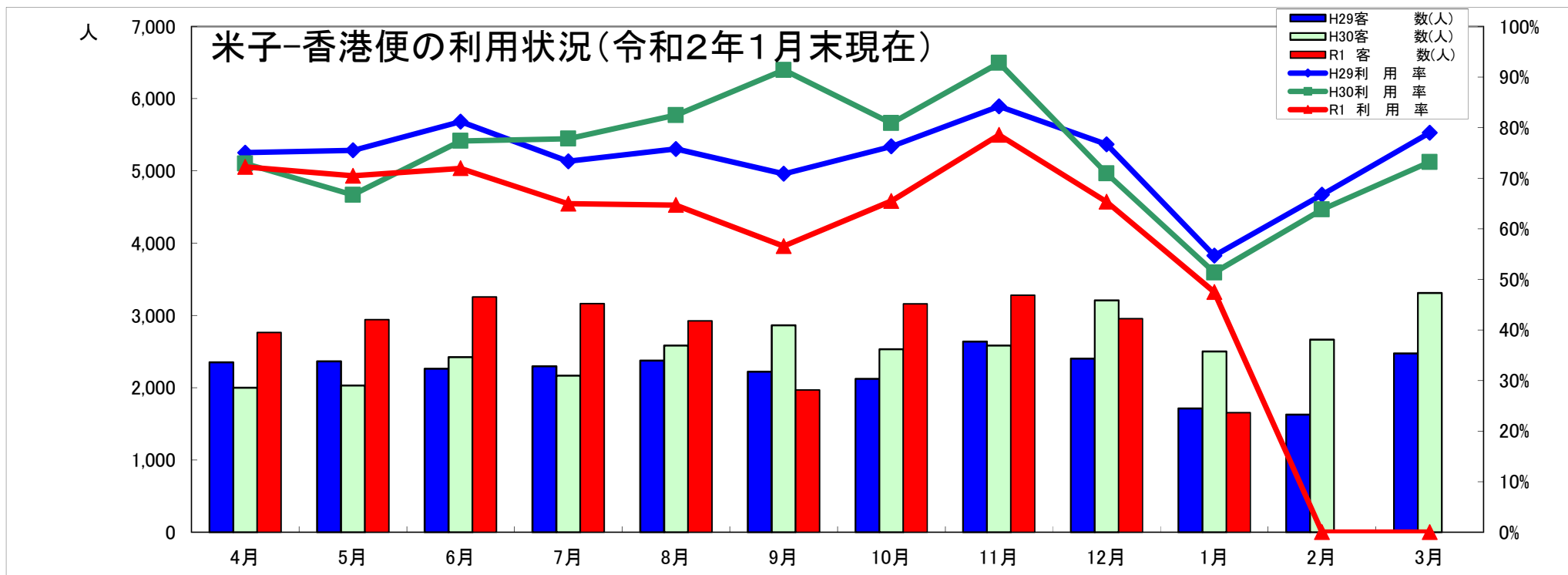
区分	4月	5月	6月	7月	8月	9月	10月	11月	12月	1月	2月	3月	年度計
H29客数(人)	29,853	34,809	30,990	33,799	40,170	33,762	35,806	38,923	29,349	23,265	24,120	33,577	388,423
H29座席数	51,227	52,402	45,838	50,384	52,397	49,859	49,479	46,761	47,978	44,960	42,678	49,074	583,037
H29利用率	58.3%	66.4%	67.6%	67.1%	76.7%	67.7%	72.4%	83.2%	61.2%	51.7%	56.5%	68.4%	66.6%
H30客数(人)	31,452	34,136	31,111	33,637	41,419	34,904	38,066	39,790	33,243	27,911	26,394	36,669	408,732
H30座席数	51,631	51,933	50,214	50,494	52,651	47,957	50,691	49,958	51,840	51,038	47,119	52,500	608,026
H30利用率	60.9%	65.7%	62.0%	66.6%	78.7%	72.8%	75.1%	79.6%	64.1%	54.7%	56.0%	69.8%	67.2%
R1客数(人)	32,228	35,008	32,651	34,218	40,748	36,274	34,256	40,586	33,219	27,982	0	0	347,170
R1座席数	51,715	50,371	50,383	51,869	51,005	50,057	45,700	50,214	51,886	50,741	0	0	503,941
R1利用率	62.3%	69.5%	64.8%	66.0%	79.9%	72.5%	75.0%	80.8%	64.0%	55.1%	#DIV/0!	#DIV/0!	68.9%
29-01年度客数増減	2,375	199	1,661	419	578	2,512	△ 1,550	1,663	3,870	4,717	△ 24,120	△ 33,577	△ 41,253
29-01年度座席数増減	488	△ 2,031	4,545	1,485	△ 1,392	198	△ 3,779	3,453	3,908	5,781	△ 42,678	△ 49,074	△ 79,096
29-01年度客数比	108.0%	100.6%	105.4%	101.2%	101.4%	107.4%	95.7%	104.3%	113.2%	120.3%	0.0%	0.0%	105.0%
29-01年度座席数比	101.0%	96.1%	109.9%	102.9%	97.3%	100.4%	92.4%	107.4%	108.1%	112.9%	0.0%	0.0%	102.6%
30-01年度客数増減	776	872	1,540	581	△ 671	1,370	△ 3,810	796	△ 24	71	△ 26,394	△ 36,669	△ 61,562
30-01年度座席数増減	84	△ 1,562	169	1,375	△ 1,646	2,100	△ 4,991	256	46	△ 297	△ 47,119	△ 52,500	△ 104,085
30-01年度客数比	102.5%	102.6%	105.0%	101.7%	98.4%	103.9%	90.0%	102.0%	99.9%	100.3%	0.0%	0.0%	100.4%
30-01年度座席数比	100.2%	97.0%	100.3%	102.7%	96.9%	104.4%	90.2%	100.5%	100.1%	99.4%	0.0%	0.0%	99.1%

※数値はANA鳥取空港からの確定値。

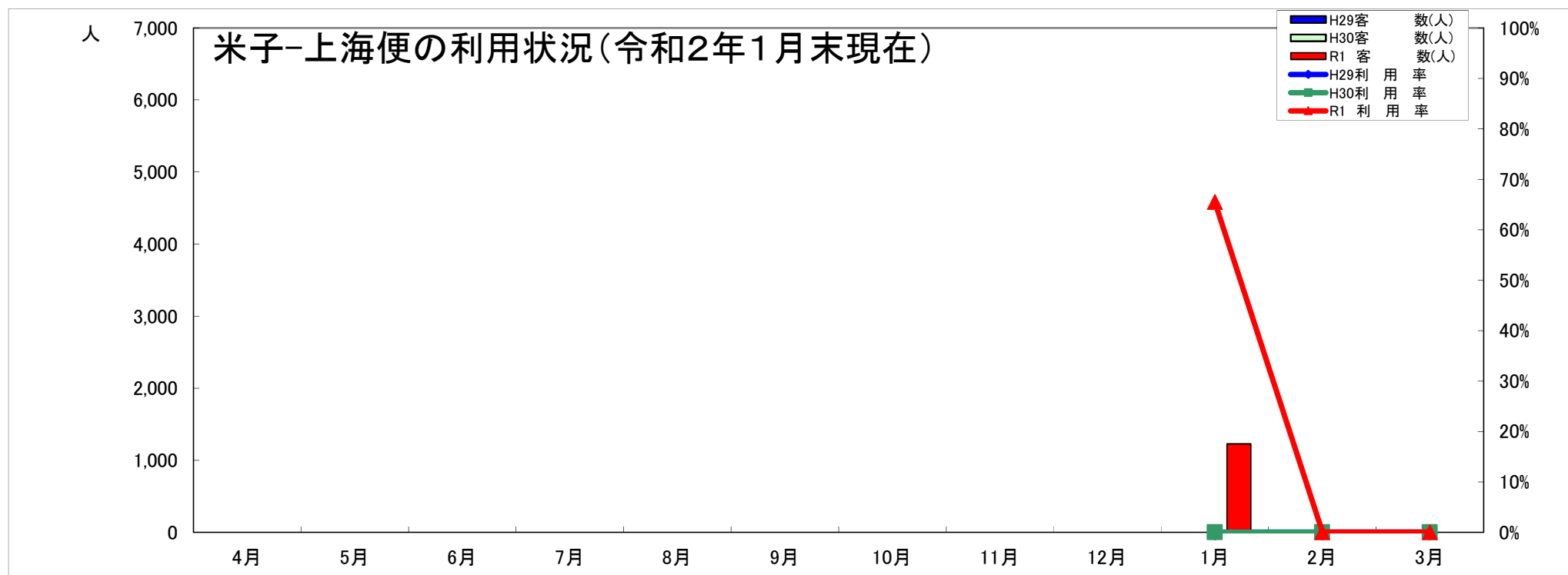


区分	4月	5月	6月	7月	8月	9月	10月	11月	12月	1月	2月	3月	年度計
H29客数(人)	43,892	53,592	45,945	48,147	58,374	50,884	56,975	56,654	44,164	38,498	35,149	47,625	579,899
H29座席数	69,184	72,731	57,978	72,976	77,233	70,866	71,041	65,235	65,731	61,868	52,659	63,581	801,083
H29利用率	63.4%	73.7%	79.2%	66.0%	75.6%	71.8%	80.2%	86.8%	67.2%	62.2%	66.7%	74.9%	72.4%
H30客数(人)	43,195	51,953	42,654	47,642	55,227	48,323	60,046	59,914	47,943	39,842	39,876	52,890	589,505
H30座席数	64,396	68,733	53,867	64,550	65,648	57,531	71,741	68,393	69,972	68,158	66,924	70,158	790,071
H30利用率	67.1%	75.6%	79.2%	73.8%	84.1%	84.0%	83.7%	87.6%	68.5%	58.5%	59.6%	75.4%	74.6%
R1客数(人)	46,136	53,436	46,995	47,344	57,381	49,941	56,033	66,654	48,217	42,856	0	0	514,993
R1座席数	70,628	73,236	64,828	71,502	72,069	69,984	74,812	83,254	72,734	71,224	0	0	724,271
R1利用率	65.3%	73.0%	72.5%	66.2%	79.6%	71.4%	74.9%	80.1%	66.3%	60.2%	#DIV/0!	#DIV/0!	71.1%
29-01年度客数増減	2,244	△ 156	1,050	△ 803	△ 993	△ 943	△ 942	10,000	4,053	4,358	△ 35,149	△ 47,625	△ 64,906
29-01年度座席数増減	1,444	505	6,850	△ 1,474	△ 5,164	△ 882	3,771	18,019	7,003	9,356	△ 52,659	△ 63,581	△ 76,812
29-01年度客数比	105.1%	99.7%	102.3%	98.3%	98.3%	98.1%	98.3%	117.7%	109.2%	111.3%	0.0%	0.0%	103.6%
29-01年度座席数比	102.1%	100.7%	111.8%	98.0%	93.3%	98.8%	105.3%	127.6%	110.7%	115.1%	0.0%	0.0%	105.8%
30-01年度客数増減	2,941	1,483	4,341	△ 298	2,154	1,618	△ 4,013	6,740	274	3,014	△ 39,876	△ 52,890	△ 74,512
30-01年度座席数増減	6,232	4,503	10,961	6,952	6,421	12,453	3,071	14,861	2,762	3,066	△ 66,924	△ 70,158	△ 65,800
30-01年度客数比	106.8%	102.9%	110.2%	99.4%	103.9%	103.3%	93.3%	111.2%	100.6%	107.6%	0.0%	0.0%	103.7%
30-01年度座席数比	109.7%	106.6%	120.3%	110.8%	109.8%	121.6%	104.3%	121.7%	103.9%	104.5%	0.0%	0.0%	110.9%

※数値はANA米子空港からの確定値。



区 分	4月	5月	6月	7月	8月	9月	10月	11月	12月	1月	2月	3月	年度計
H29客 数(人)	2,350	2,365	2,261	2,297	2,374	2,220	2,124	2,637	2,403	1,713	1,626	2,474	26,844
H29利 用 率	75.0%	75.5%	81.2%	73.3%	75.8%	70.9%	76.3%	84.2%	76.7%	54.7%	66.7%	79.0%	74.2%
H30客 数(人)	1,998	2,030	2,423	2,166	2,583	2,863	2,533	2,583	3,209	2,502	2,665	3,312	30,867
H30利 用 率	72.9%	66.7%	77.4%	77.8%	82.5%	91.4%	80.9%	92.8%	70.9%	51.4%	63.8%	73.2%	73.5%
R1 客 数(人)	2,764	2,942	3,255	3,164	2,926	1,968	3,161	3,281	2,956	1,653	0	0	28,070
R1 利 用 率	72.2%	70.5%	71.9%	64.9%	64.7%	56.6%	65.5%	78.6%	65.3%	47.5%	#DIV/0!	#DIV/0!	66.2%
対前々年客数増減	414	577	994	867	552	△ 252	1,037	644	553	△ 60	△ 1,626	△ 2,474	1,226
客数対前々年度比	117.6%	124.4%	144.0%	137.7%	123.3%	88.6%	148.8%	124.4%	123.0%	96.5%	0.0%	0.0%	123.4%
対前年客数増減	766	912	832	998	343	△ 895	628	698	△ 253	△ 849	△ 2,665	△ 3,312	△ 2,797
客数対前年度比	138.3%	144.9%	134.3%	146.1%	113.3%	68.7%	124.8%	127.0%	92.1%	66.1%	0.0%	0.0%	112.8%



区 分	4月	5月	6月	7月	8月	9月	10月	11月	12月	1月	2月	3月	年度計
H29客 数(人)										0	0	0	0
H29利 用 率										#DIV/0!	#DIV/0!	#DIV/0!	#DIV/0!
H30客 数(人)										0	0	0	0
H30利 用 率										#DIV/0!	#DIV/0!	#DIV/0!	#DIV/0!
R1 客 数(人)										1,226	0	0	1,226
R1 利 用 率										65.5%	#DIV/0!	#DIV/0!	65.5%
対前々年客数増減										1,226	0	0	1,226
客数対前々年度比										#DIV/0!	#DIV/0!	#DIV/0!	#DIV/0!
対前年客数増減										1,226	0	0	1,226
客数対前年度比										#DIV/0!	#DIV/0!	#DIV/0!	#DIV/0!