

令和7年度鳥取県内の空港の定期便利用状況（乗降別）（令和7年12月末確定値）

鳥取県輝く鳥取創造本部観光交流局観光戦略課

◇令和7年度鳥取空港定期便利用状況

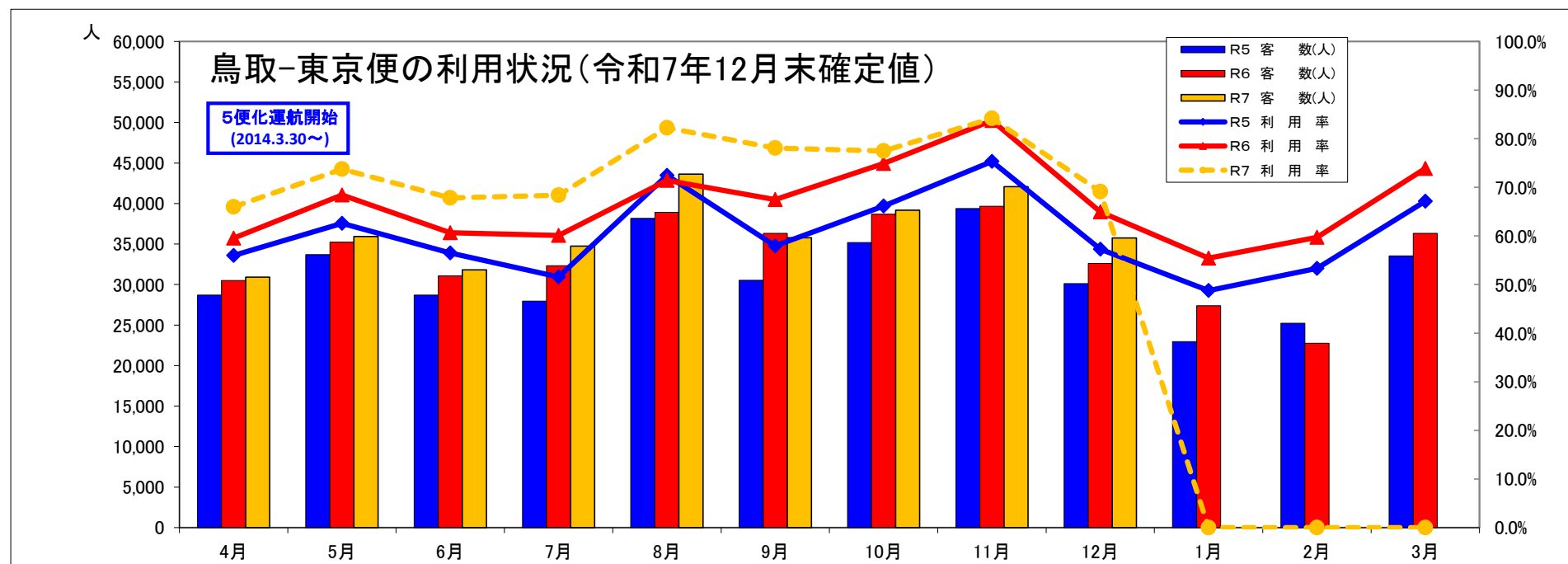
区 分	4月		5月		6月		7月		8月		9月		10月		11月		12月		1月		2月		3月		合計	
	客数	利用率	客数	利用率	客数	利用率	客数	利用率	客数	利用率	客数	利用率	客数	利用率	客数	利用率	客数	利用率	客数	利用率	客数	利用率	客数	利用率	客数	利用率
ANA東京便計	(46,853)		(48,745)		(46,926)		(50,823)		(53,068)		(45,846)		(50,561)		(49,980)		(51,754)		(0)		(0)		(0)		(444,556)	
	30,914	66.0%	35,935	73.7%	31,817	67.8%	34,754	68.4%	43,635	82.2%	35,786	78.1%	39,174	77.5%	42,074	84.2%	35,760	69.1%	0		0		0		329,849	74.2%

()内は提供座席数

◇令和7年度米子空港定期便利用状況

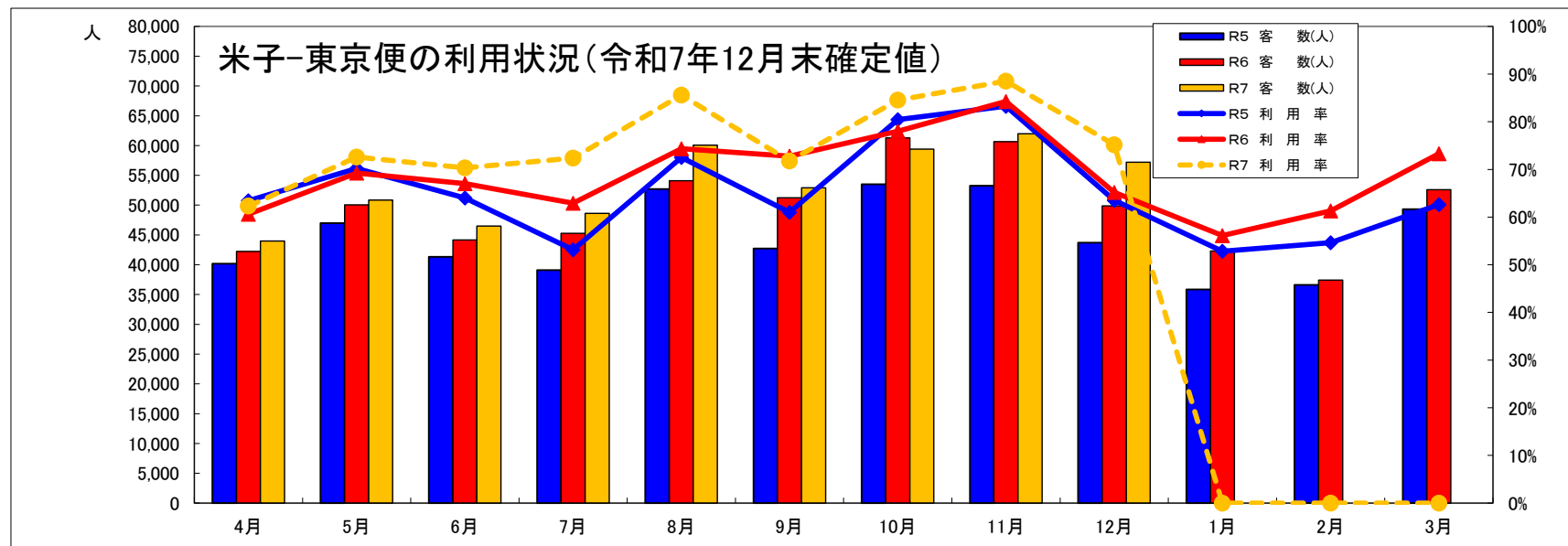
区 分	4月		5月		6月		7月		8月		9月		10月		11月		12月		1月		2月		3月		合計	
	客数	利用率	客数	利用率	客数	利用率	客数	利用率	客数	利用率	客数	利用率	客数	利用率	客数	利用率	客数	利用率	客数	利用率	客数	利用率	客数	利用率	客数	利用率
ANA東京便計	(70,636)		(70,087)		(66,100)		(67,195)		(70,175)		(73,731)		(70,280)		(70,028)		(76,110)		(0)		(0)		(0)		(634,342)	
	43,984	62.3%	50,870	72.6%	46,487	70.3%	48,622	72.4%	60,058	85.6%	52,916	71.8%	59,418	84.5%	61,989	88.5%	57,196	75.1%	0		0		0		481,540	75.9%
国際便 (ソウル便+香港便+ 台湾便+上海便)	(13,076)		(13,986)		(16,748)		(16,788)		(16,710)		(11,780)		(11,920)		(9,860)		(12,320)		0		0		0		(123,188)	
	9,352	71.5%	9,429	67.4%	11,108	66.3%	10,662	63.5%	13,756	82.3%	9,563	81.2%	10,424	87.4%	8,582	87.0%	10,954	88.9%	0		0		0		93,830	76.2%
国内便及び国際便 合 計	(83,712)		(84,073)		(82,848)		(83,983)		(86,885)		(85,511)		(82,200)		(79,888)		(88,430)		(0)		(0)		(0)		(757,530)	
	53,336	63.7%	60,299	71.7%	57,595	69.5%	59,284	70.6%	73,814	85.0%	62,479	73.1%	69,842	85.0%	70,571	88.3%	68,150	77.1%	0		0		0		575,370	76.0%

()内は提供座席数



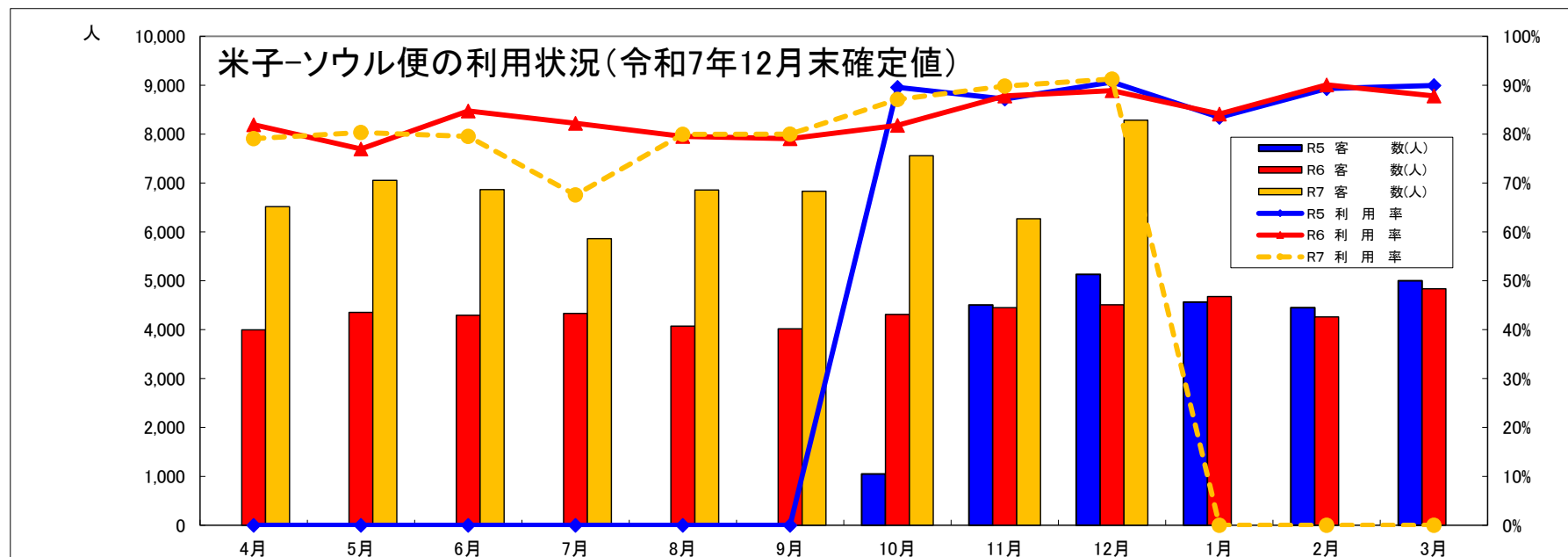
区 分	4月	5月	6月	7月	8月	9月	10月	11月	12月	1月	2月	3月	年度計
R5 客 数(人)	28,704	33,703	28,693	27,958	38,178	30,524	35,186	39,383	30,101	22,968	25,219	33,533	374,150
R5 座 席 数	51,284	53,867	50,786	54,211	52,690	52,651	53,191	52,290	52,546	47,106	47,282	49,953	617,857
R5 利 用 率	56.0%	62.6%	56.5%	51.6%	72.5%	58.0%	66.2%	75.3%	57.3%	48.8%	53.3%	67.1%	60.6%
R6 客 数(人)	30,501	35,236	31,065	32,316	38,905	36,317	38,685	39,675	32,617	27,389	22,763	36,327	401,796
R6 座 席 数	51,234	51,492	51,227	53,783	54,470	53,828	51,641	47,380	50,214	49,412	38,112	49,179	601,972
R6 利 用 率	59.5%	68.4%	60.6%	60.1%	71.4%	67.5%	74.9%	83.7%	65.0%	55.4%	59.7%	73.9%	66.7%
R7 客 数(人)	30,914	35,935	31,817	34,754	43,635	35,786	39,174	42,074	35,760				329,849
R7 座 席 数	46,853	48,745	46,926	50,823	53,068	45,846	50,561	49,980	51,754				444,556
R7 利 用 率	66.0%	73.7%	67.8%	68.4%	82.2%	78.1%	77.5%	84.2%	69.1%				74.2%
05-07年度客数増減	2,210	2,232	3,124	6,796	5,457	5,262	3,988	2,691	5,659				37,419
05-07年度座席数増減	△ 4,431	△ 5,122	△ 3,860	△ 3,388	378	△ 6,805	△ 2,630	△ 2,310	△ 792				△ 28,960
05-07年度客数比	107.7%	106.6%	110.9%	124.3%	114.3%	117.2%	111.3%	106.8%	118.8%				88.2%
05-07年度座席数比	91.4%	90.5%	92.4%	93.8%	100.7%	87.1%	95.1%	95.6%	98.5%				72.0%
06-07年度客数増減	413	699	752	2,438	4,730	△ 531	489	2,399	3,143				14,532
06-07年度座席数増減	△ 4,381	△ 2,747	△ 4,301	△ 2,960	△ 1,402	△ 7,982	△ 1,080	2,600	1,540				△ 20,713
06-07年度客数比	101.4%	102.0%	102.4%	107.5%	112.2%	98.5%	101.3%	106.0%	109.6%				82.1%
06-07年度座席数比	91.4%	94.7%	91.6%	94.5%	97.4%	85.2%	97.9%	105.5%	103.1%				73.8%

※数値はANAからの確定値。

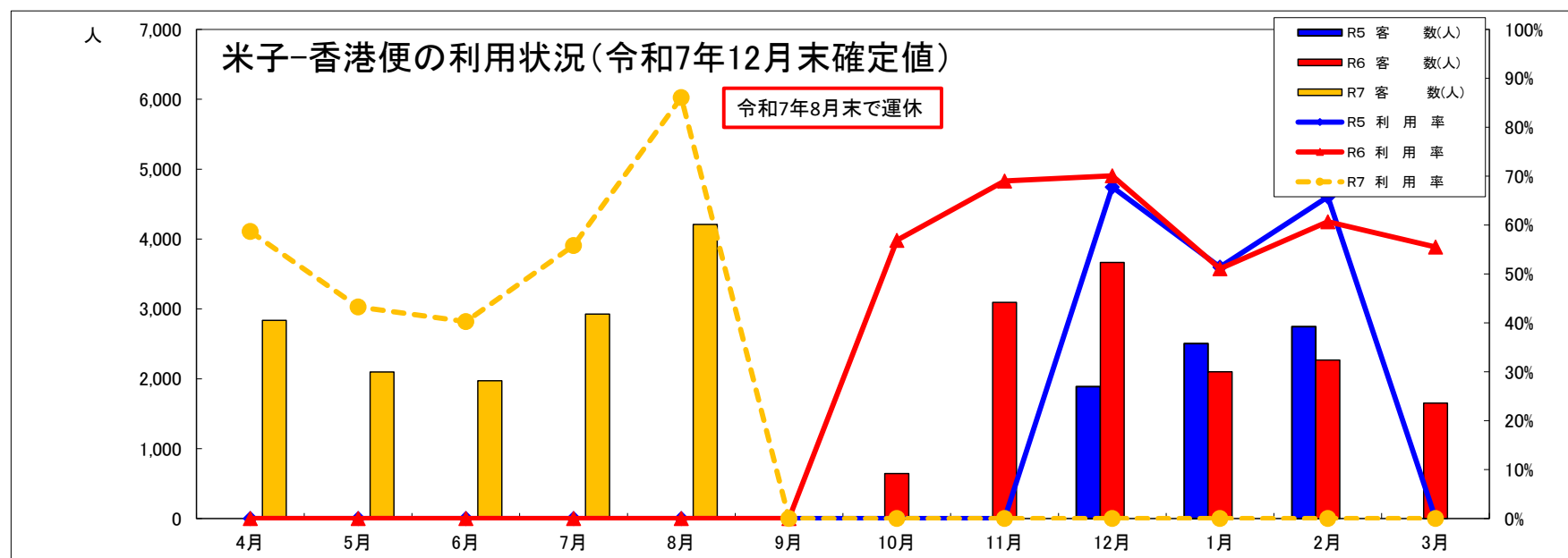


区 分	4月	5月	6月	7月	8月	9月	10月	11月	12月	1月	2月	3月	年度計
R5 客 数(人)	40,176	46,976	41,342	39,113	52,686	42,724	53,520	53,263	43,695	35,862	36,631	49,311	535,299
R5 座 席 数	63,352	66,930	64,607	73,569	72,663	70,069	66,541	63,975	68,792	67,884	67,043	78,775	824,200
R5 利 用 率	63.4%	70.2%	64.0%	53.2%	72.5%	61.0%	80.4%	83.3%	63.5%	52.8%	54.6%	62.6%	64.9%
R6 客 数(人)	42,236	50,038	44,145	45,272	54,095	51,227	61,275	60,661	49,864	42,317	37,410	52,602	591,142
R6 座 席 数	69,696	72,264	65,862	71,977	72,752	70,404	78,576	71,995	76,506	75,398	61,036	71,751	858,217
R6 利 用 率	60.6%	69.2%	67.0%	62.9%	74.4%	72.8%	78.0%	84.3%	65.2%	56.1%	61.3%	73.3%	68.9%
R7 客 数(人)	43,984	50,870	46,487	48,622	60,058	52,916	59,418	61,989	57,196				481,540
R7 座 席 数	70,636	70,087	66,100	67,195	70,175	73,731	70,280	70,028	76,110				634,342
R7 利 用 率	62.3%	72.6%	70.3%	72.4%	85.6%	71.8%	84.5%	88.5%	75.1%				75.9%
05-07年度客数増減	3,808	3,894	5,145	9,509	7,372	10,192	5,898	8,726	13,501				68,045
05-07年度座席数増減	7,284	3,157	1,493	△ 6,374	△ 2,488	3,662	3,739	6,053	7,318				23,844
05-07年度客数比	109.5%	108.3%	112.4%	124.3%	114.0%	123.9%	111.0%	116.4%	130.9%				90.0%
05-07年度座席数比	111.5%	104.7%	102.3%	91.3%	96.6%	105.2%	105.6%	109.5%	110.6%				77.0%
06-07年度客数増減	1,748	832	2,342	3,350	5,963	1,689	△ 1,857	1,328	7,332				22,727
06-07年度座席数増減	940	△ 2,177	238	△ 4,782	△ 2,577	3,327	△ 8,296	△ 1,967	△ 396				△ 15,690
06-07年度客数比	104.1%	101.7%	105.3%	107.4%	111.0%	103.3%	97.0%	102.2%	114.7%				81.5%
06-07年度座席数比	101.3%	97.0%	100.4%	93.4%	96.5%	104.7%	89.4%	97.3%	99.5%				73.9%

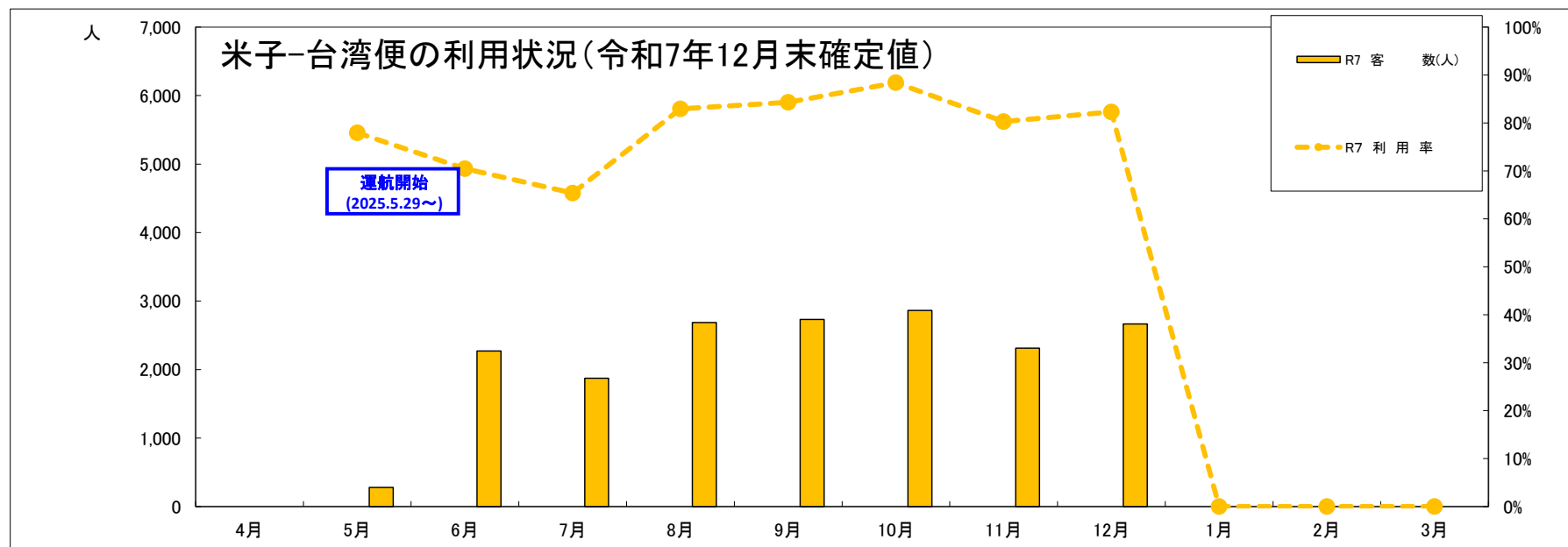
※数値はANAからの確定値。



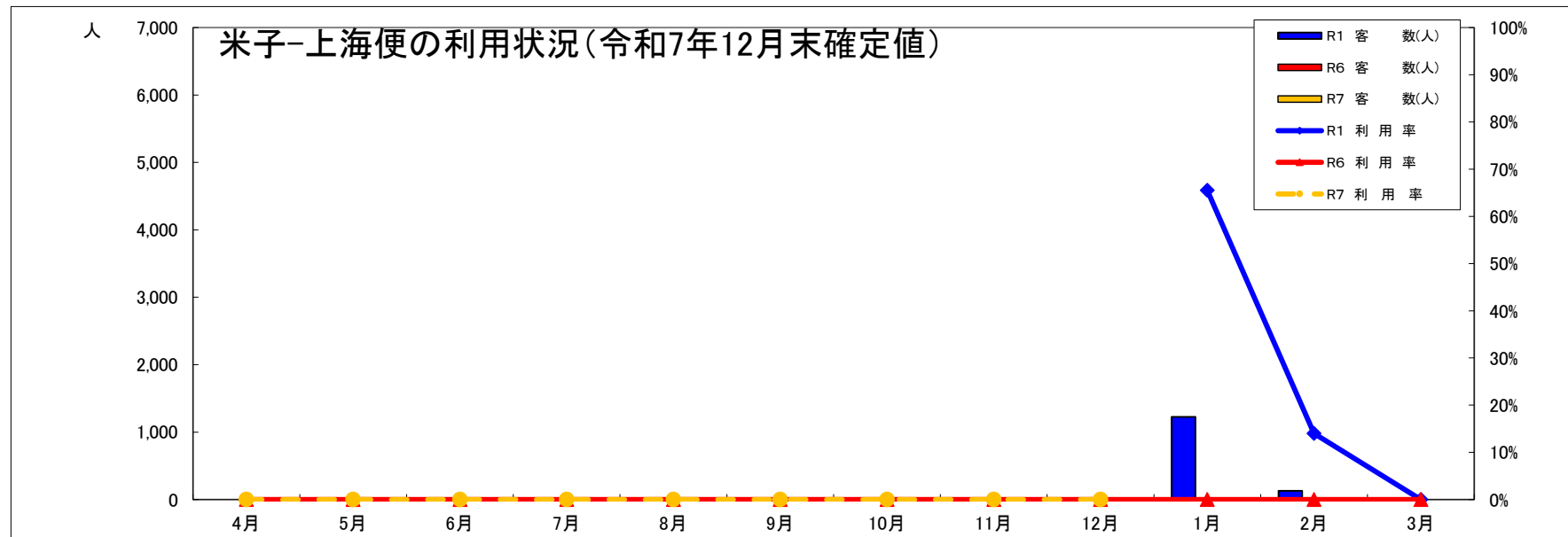
区 分	4月	5月	6月	7月	8月	9月	10月	11月	12月	1月	2月	3月	年度計
R5 客 数(人)	0	0	0	0	0	0	1,048	4,506	5,131	4,564	4,449	5,002	24,700
R5 座 席 数	0	0	0	0	0	0	1,170	5,170	5,660	5,470	4,980	5,560	28,010
R5 利 用 率	-	-	-	-	-	-	89.6%	87.2%	90.7%	83.4%	89.3%	90.0%	88.2%
R6 客 数(人)	3,998	4,356	4,296	4,334	4,072	4,017	4,310	4,452	4,508	4,676	4,261	4,837	52,117
R6 座 席 数	4,880	5,660	5,070	5,270	5,120	5,079	5,270	5,070	5,070	5,560	4,730	5,510	62,289
R6 利 用 率	81.9%	77.0%	84.7%	82.2%	79.5%	79.1%	81.8%	87.8%	88.9%	84.1%	90.1%	87.8%	83.7%
R7 客 数(人)	6,515	7,053	6,865	5,863	6,859	6,831	7,560	6,269	8,287				62,102
R7 座 席 数	8,240	8,780	8,630	8,680	8,580	8,540	8,680	6,980	9,080				76,190
R7 利 用 率	79.1%	80.3%	79.5%	67.5%	79.9%	80.0%	87.1%	89.8%	91.3%				81.5%
05-07年度客数増減	6,515	7,053	6,865	5,863	6,859	6,831	6,512	1,763	3,156				51,417
05-07年度座席数増減	8,240	8,780	8,630	8,680	8,580	8,540	7,510	1,810	3,420				64,190
05-07年度客数比	-	-	-	-	-	-	721.4%	139.1%	161.5%				251.4%
05-07年度座席数比	-	-	-	-	-	-	741.9%	135.0%	160.4%				272.0%
06-07年度客数増減	2,517	2,697	2,569	1,529	2,787	2,814	3,250	1,817	3,779				23,759
06-07年度座席数増減	3,360	3,120	3,560	3,410	3,460	3,461	3,410	1,910	4,010				29,701
06-07年度客数比	163.0%	161.9%	159.8%	135.3%	168.4%	170.1%	175.4%	140.8%	183.8%				119.2%
06-07年度座席数比	168.9%	155.1%	170.2%	164.7%	167.6%	168.1%	164.7%	137.7%	179.1%				122.3%



区 分	4月	5月	6月	7月	8月	9月	10月	11月	12月	1月	2月	3月	年度計
R5 客 数(人)	0	0	0	0	0	0	0	0	1,887	2,504	2,746	0	7,137
R5 座 席 数	0	0	0	0	0	0	0	0	2,784	4,872	4,176	0	11,832
R5 利 用 率	-	-	-	-	-	-	-	-	67.8%	51.4%	65.8%	0.0%	60.3%
R6 客 数(人)	0	0	0	0	0	0	645	3,094	3,666	2,099	2,268	1,652	13,424
R6 座 席 数	0	0	0	0	0	0	1,134	4,482	5,232	4,110	3,738	2,976	21,672
R6 利 用 率	-	-	-	-	-	-	56.9%	69.0%	70.1%	51.1%	60.7%	55.5%	61.9%
R7 客 数(人)	2,837	2,097	1,972	2,926	4,209	0	0	0	0				14,041
R7 座 席 数	4,836	4,848	4,896	5,244	4,890	0	0	0	0				24,714
R7 利 用 率	58.7%	43.3%	40.3%	55.8%	86.1%	-	-	-	-				56.8%
05-07年度客数増減	2,837	2,097	1,972	2,926	4,209	0	0	0	△ 1,887				12,154
05-07年度座席数増減	4,836	4,848	4,896	5,244	4,890	0	0	0	△ 2,784				21,930
05-07年度客数比	0.0%	0.0%	0.0%	0.0%	0.0%	-	0.0%	0.0%	0.0%				196.7%
05-07年度座席数比	0.0%	0.0%	0.0%	0.0%	0.0%	-	0.0%	0.0%	0.0%				208.9%
06-07年度客数増減	2,837	2,097	1,972	2,926	4,209	0	△ 645	△ 3,094	△ 3,666				6,636
06-07年度座席数増減	4,836	4,848	4,896	5,244	4,890	0	△ 1,134	△ 4,482	△ 5,232				13,866
06-07年度客数比	0.0%	0.0%	0.0%	0.0%	0.0%	-	0.0%	0.0%	0.0%				49.4%
06-07年度座席数比	-	-	-	-	-	-	0.0%	0.0%	0.0%				64.0%



区 分	4月	5月	6月	7月	8月	9月	10月	11月	12月	1月	2月	3月	年度計
R5 客 数(人)													-
R5 座 席 数													-
R5 利 用 率													-
R6 客 数(人)													-
R6 座 席 数													-
R6 利 用 率													-
R7 客 数(人)		279	2,271	1,873	2,688	2,732	2,864	2,313	2,667				17,687
R7 座 席 数		358	3,222	2,864	3,240	3,240	3,240	2,880	3,240				22,284
R7 利 用 率		77.9%	70.5%	65.4%	83.0%	84.3%	88.4%	80.3%	82.3%				79.4%
05-07年度客数増減		279	2,271	1,873	2,688	2,732	2,864	2,313	2,667				17,687
05-07年度座席数増減		358	3,222	2,864	3,240	3,240	3,240	2,880	3,240				12,924
05-07年度座席数比		-	-	-	-	-	-	-	-				0.0%
05-07年度客数比		-	-	-	-	-	-	-	-				
06-07年度客数増減		279	2,271	1,873	2,688	2,732	2,864	2,313	2,667				17,687
06-07年度座席数増減		358	3,222	2,864	3,240	3,240	3,240	2,880	3,240				16,164
06-07年度客数比		-	-	-	-	-	-	-	-				0.0%
06-07年度座席数比		-	-	-	-	-	-	-	-				



区 分	4月	5月	6月	7月	8月	9月	10月	11月	12月	1月	2月	3月	年度計
R1 客 数(人)										1,226	131	0	1,357
R1 座 席 数										1,872	936	0	2,808
R1 利 用 率										65.5%	14.0%	0.0%	48.3%
R6 客 数(人)	0	0	0	0	0	0	0	0	0	0	0	0	0
R6 座 席 数	0	0	0	0	0	0	0	0	0	0	0	0	0
R6 利 用 率	0.0%	0.0%	0.0%	0.0%	0.0%	0.0%	0.0%	0.0%	0.0%	0.0%	0.0%	0.0%	0.0%
R7 客 数(人)	0	0	0	0	0	0	0	0	0				0
R7 座 席 数	0	0	0	0	0	0	0	0	0				0
R7 利 用 率	0.0%	0.0%	0.0%	0.0%	0.0%	0.0%	0.0%	0.0%	0.0%				0.0%
05-07年度客数増減	0	0	0	0	0	0	0	0	0				0
05-07年度座席数増減	0	0	0	0	0	0	0	0	0				△ 1,357
05-07年度客数比	-	-	-	-	-	-	-	-	-				0.0%
05-07年度座席数比	-	-	-	-	-	-	-	-	-				0.0%
06-07年度客数増減	0	0	0	0	0	0	0	0	0				0
06-07年度座席数増減	0	0	0	0	0	0	0	0	0				0
06-07年度客数比	-	-	-	-	-	-	-	-	-				0.0%
06-07年度座席数比	-	-	-	-	-	-	-	-	-				0.0%