

令和7年度鳥取県内の空港の定期便利用状況（乗降別）（令和7年11月末確定値）

鳥取県輝く鳥取創造本部観光交流局観光戦略課

◇令和7年度鳥取空港定期便利用状況

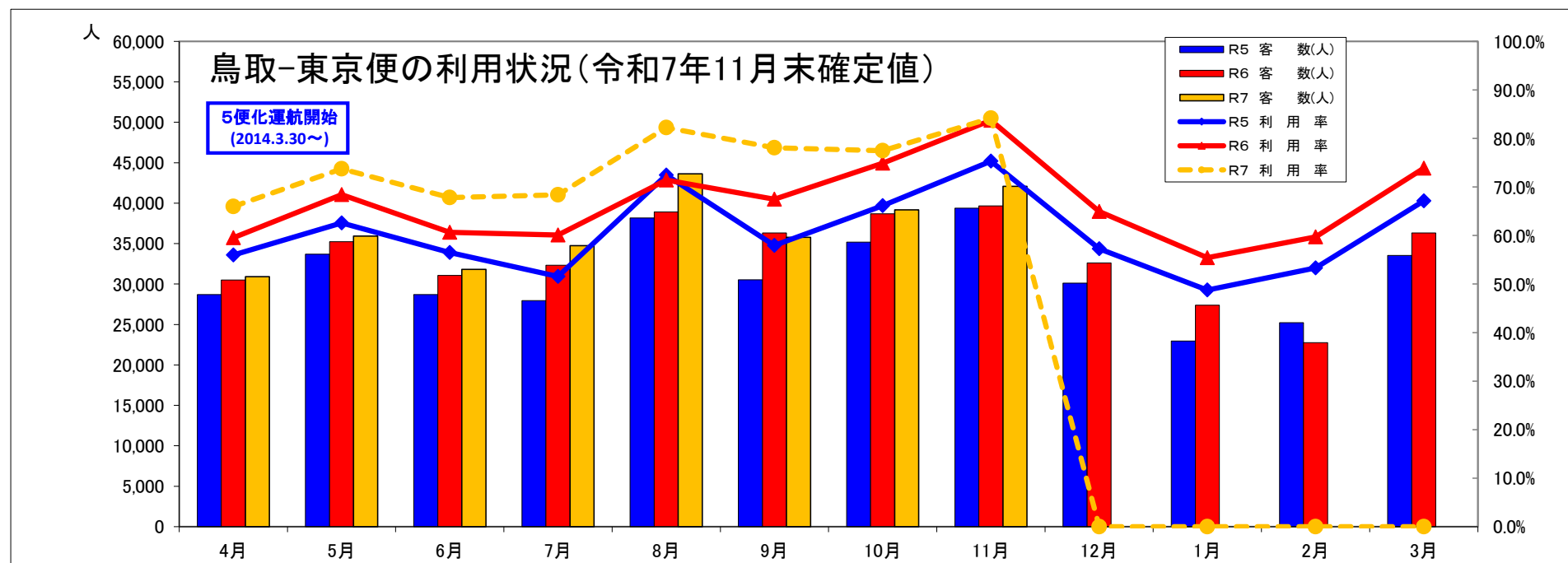
区 分	4月		5月		6月		7月		8月		9月		10月		11月		12月		1月		2月		3月		合計	
	客数	利用率	客数	利用率	客数	利用率	客数	利用率	客数	利用率	客数	利用率	客数	利用率	客数	利用率	客数	利用率	客数	利用率	客数	利用率	客数	利用率	客数	利用率
ANA東京便計	(46,853)		(48,745)		(46,926)		(50,823)		(53,068)		(45,846)		(50,561)		(49,980)		(0)		(0)		(0)		(0)		(392,802)	
	30,914	66.0%	35,935	73.7%	31,817	67.8%	34,754	68.4%	43,635	82.2%	35,786	78.1%	39,174	77.5%	42,074	84.2%	0		0		0		0		294,089	74.9%

()内は提供座席数

◇令和7年度米子空港定期便利用状況

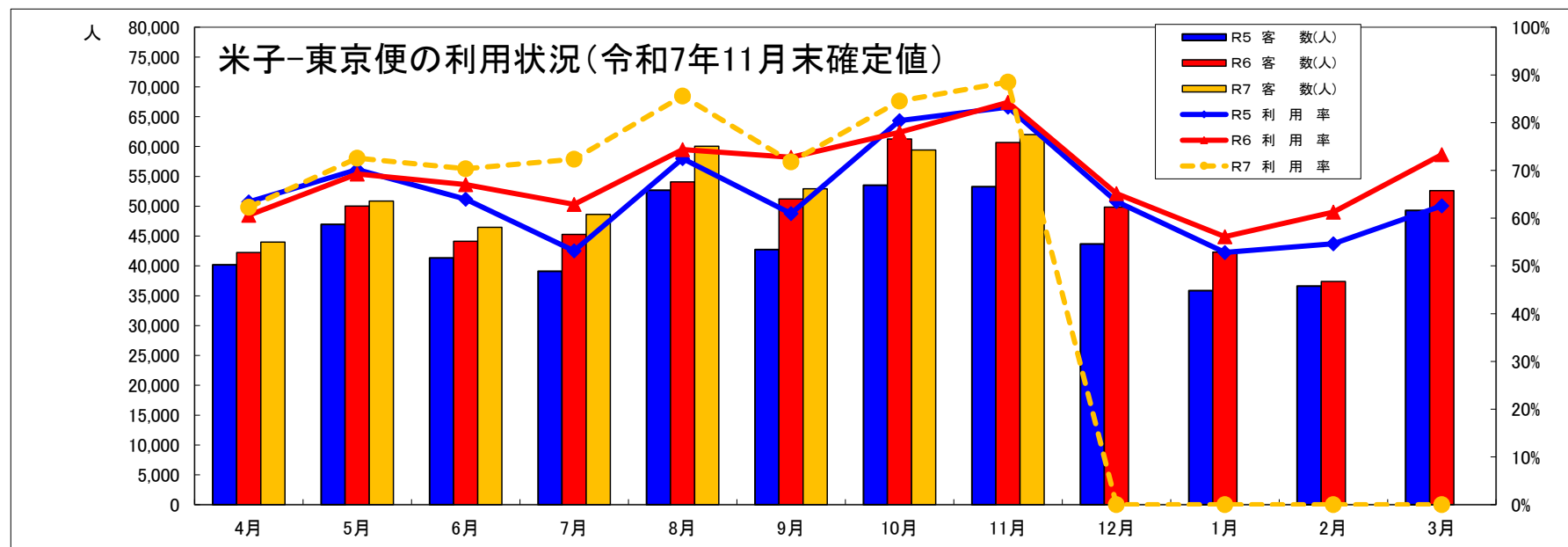
区 分	4月		5月		6月		7月		8月		9月		10月		11月		12月		1月		2月		3月		合計	
	客数	利用率	客数	利用率	客数	利用率	客数	利用率	客数	利用率	客数	利用率	客数	利用率	客数	利用率	客数	利用率	客数	利用率	客数	利用率	客数	利用率	客数	利用率
ANA東京便計	(70,636)		(70,087)		(66,100)		(67,195)		(70,175)		(73,731)		(70,280)		(70,028)		(0)		(0)		(0)		(0)		(558,232)	
	43,984	62.3%	50,870	72.6%	46,487	70.3%	48,622	72.4%	60,058	85.6%	52,916	71.8%	59,418	84.5%	61,989	88.5%	0		0		0		0		424,344	76.0%
国際便 (ソウル便+香港便+ 台湾便+上海便)	(13,076)		(13,986)		(16,748)		(16,788)		(16,710)		(11,780)		(11,920)		(9,860)		(0)		0		0		0		(110,868)	
	9,352	71.5%	9,429	67.4%	11,108	66.3%	10,662	63.5%	13,756	82.3%	9,563	81.2%	10,424	87.4%	8,582	87.0%	0		0		0		0		82,876	74.8%
国内便及び国際便 合 計	(83,712)		(84,073)		(82,848)		(83,983)		(86,885)		(85,511)		(82,200)		(79,888)		(0)		(0)		(0)		(0)		(669,100)	
	53,336	63.7%	60,299	71.7%	57,595	69.5%	59,284	70.6%	73,814	85.0%	62,479	73.1%	69,842	85.0%	70,571	88.3%	0		0		0		0		507,220	75.8%

()内は提供座席数

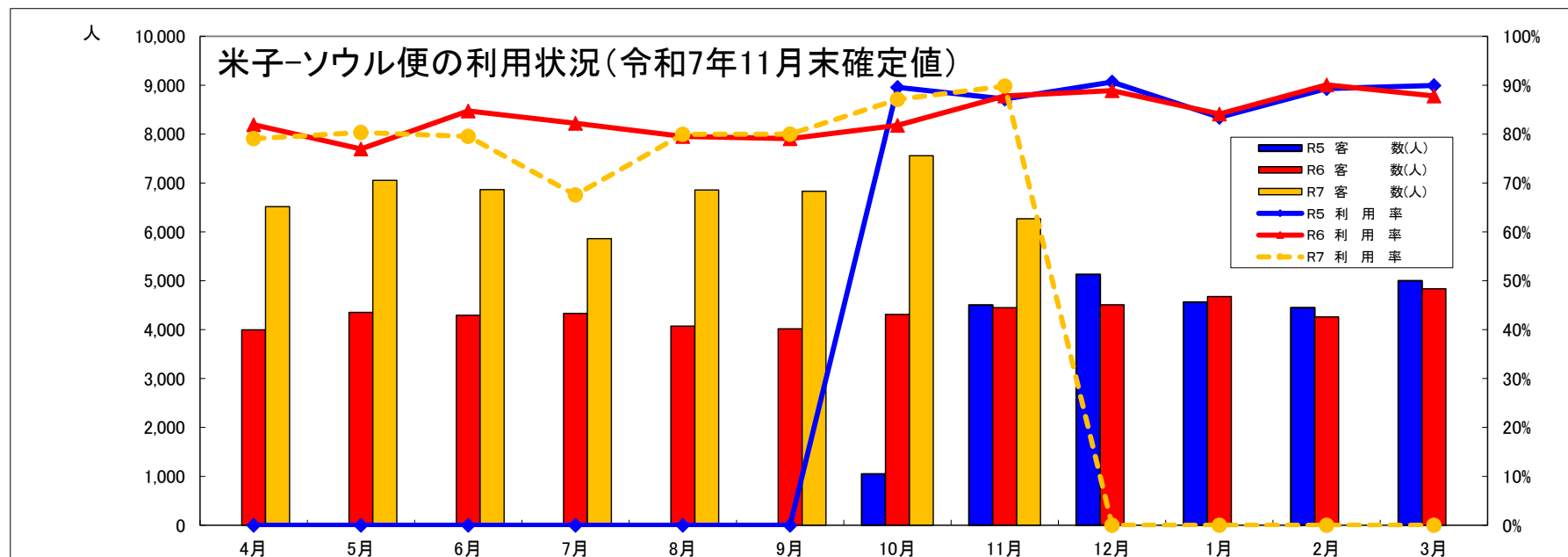


区 分	4月	5月	6月	7月	8月	9月	10月	11月	12月	1月	2月	3月	年度計
R5 客 数(人)	28,704	33,703	28,693	27,958	38,178	30,524	35,186	39,383	30,101	22,968	25,219	33,533	374,150
R5 座 席 数	51,284	53,867	50,786	54,211	52,690	52,651	53,191	52,290	52,546	47,106	47,282	49,953	617,857
R5 利 用 率	56.0%	62.6%	56.5%	51.6%	72.5%	58.0%	66.2%	75.3%	57.3%	48.8%	53.3%	67.1%	60.6%
R6 客 数(人)	30,501	35,236	31,065	32,316	38,905	36,317	38,685	39,675	32,617	27,389	22,763	36,327	401,796
R6 座 席 数	51,234	51,492	51,227	53,783	54,470	53,828	51,641	47,380	50,214	49,412	38,112	49,179	601,972
R6 利 用 率	59.5%	68.4%	60.6%	60.1%	71.4%	67.5%	74.9%	83.7%	65.0%	55.4%	59.7%	73.9%	66.7%
R7 客 数(人)	30,914	35,935	31,817	34,754	43,635	35,786	39,174	42,074					294,089
R7 座 席 数	46,853	48,745	46,926	50,823	53,068	45,846	50,561	49,980					392,802
R7 利 用 率	66.0%	73.7%	67.8%	68.4%	82.2%	78.1%	77.5%	84.2%					74.9%
05-07年度客数増減	2,210	2,232	3,124	6,796	5,457	5,262	3,988	2,691					31,760
05-07年度座席数増減	△ 4,431	△ 5,122	△ 3,860	△ 3,388	378	△ 6,805	△ 2,630	△ 2,310					△ 28,168
05-07年度客数比	107.7%	106.6%	110.9%	124.3%	114.3%	117.2%	111.3%	106.8%					78.6%
05-07年度座席数比	91.4%	90.5%	92.4%	93.8%	100.7%	87.1%	95.1%	95.6%					63.6%
06-07年度客数増減	413	699	752	2,438	4,730	△ 531	489	2,399					11,389
06-07年度座席数増減	△ 4,381	△ 2,747	△ 4,301	△ 2,960	△ 1,402	△ 7,982	△ 1,080	2,600					△ 22,253
06-07年度客数比	101.4%	102.0%	102.4%	107.5%	112.2%	98.5%	101.3%	106.0%					73.2%
06-07年度座席数比	91.4%	94.7%	91.6%	94.5%	97.4%	85.2%	97.9%	105.5%					65.3%

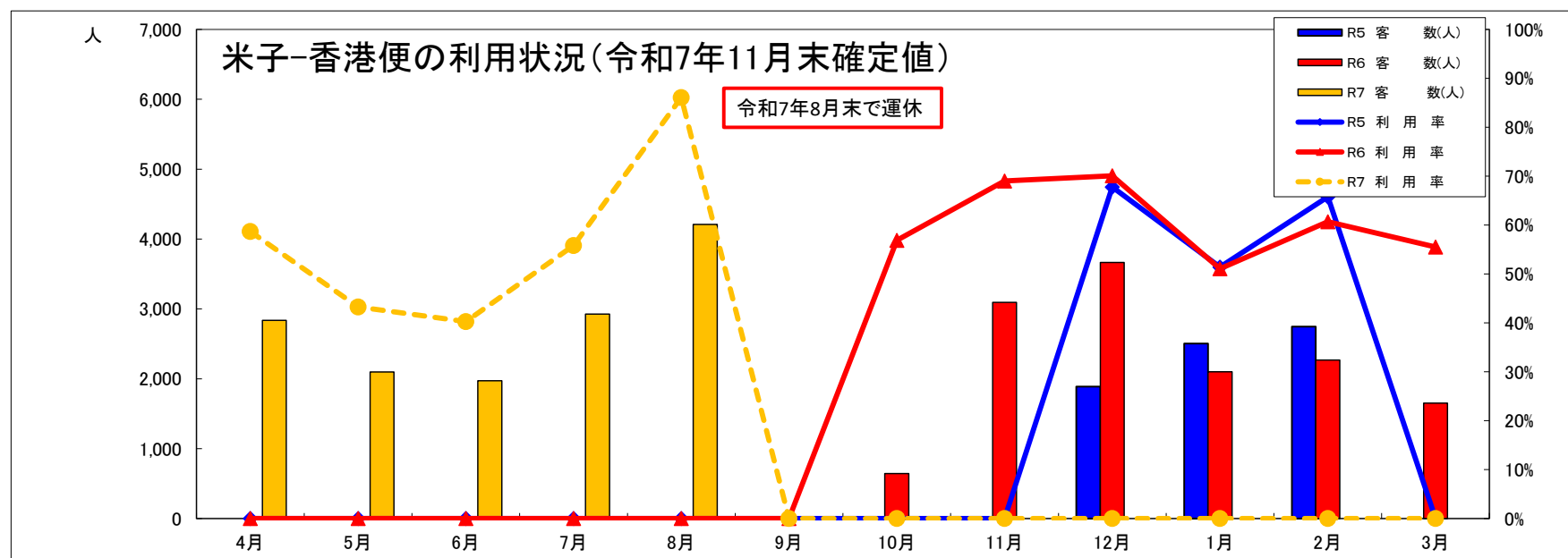
※数値はANAからの確定値。



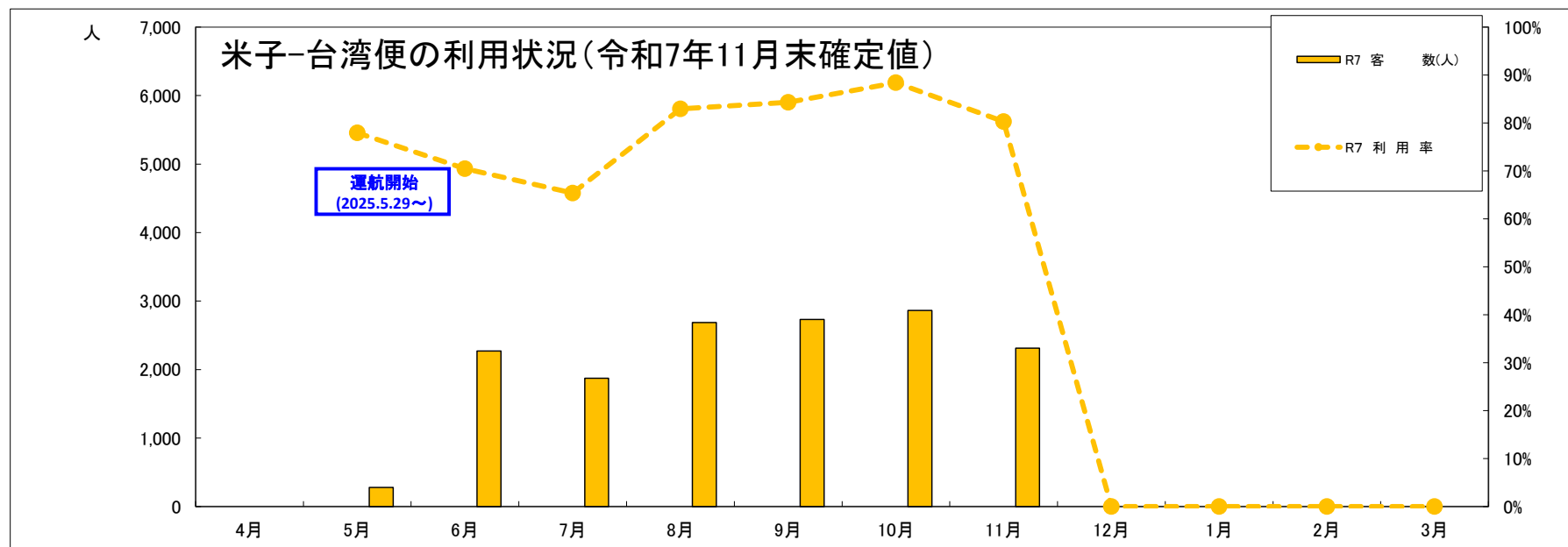
※数値はANAからの確定値。



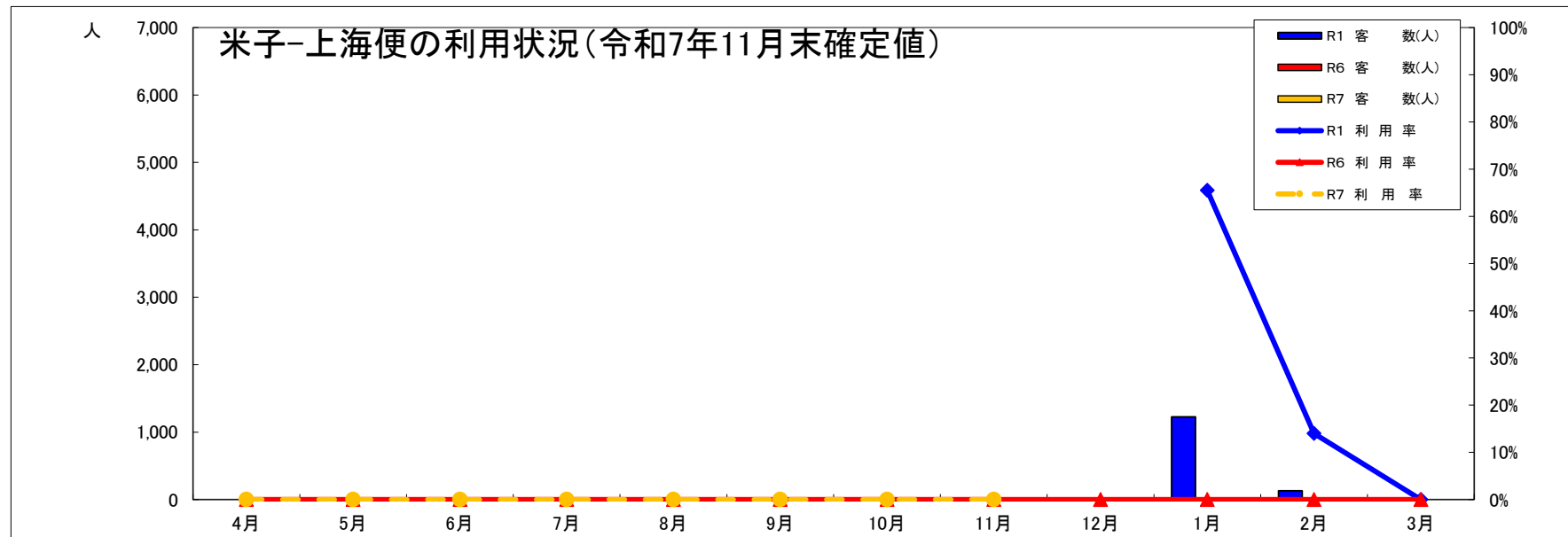
区 分	4月	5月	6月	7月	8月	9月	10月	11月	12月	1月	2月	3月	年度計
R5 客 数(人)	0	0	0	0	0	0	1,048	4,506	5,131	4,564	4,449	5,002	24,700
R5 座 席 数	0	0	0	0	0	0	1,170	5,170	5,660	5,470	4,980	5,560	28,010
R5 利 用 率	-	-	-	-	-	-	89.6%	87.2%	90.7%	83.4%	89.3%	90.0%	88.2%
R6 客 数(人)	3,998	4,356	4,296	4,334	4,072	4,017	4,310	4,452	4,508	4,676	4,261	4,837	52,117
R6 座 席 数	4,880	5,660	5,070	5,270	5,120	5,079	5,270	5,070	5,070	5,560	4,730	5,510	62,289
R6 利 用 率	81.9%	77.0%	84.7%	82.2%	79.5%	79.1%	81.8%	87.8%	88.9%	84.1%	90.1%	87.8%	83.7%
R7 客 数(人)	6,515	7,053	6,865	5,863	6,859	6,831	7,560	6,269					53,815
R7 座 席 数	8,240	8,780	8,630	8,680	8,580	8,540	8,680	6,980					67,110
R7 利 用 率	79.1%	80.3%	79.5%	67.5%	79.9%	80.0%	87.1%	89.8%					80.2%
05-07年度客数増減	6,515	7,053	6,865	5,863	6,859	6,831	6,512	1,763					48,261
05-07年度座席数増減	8,240	8,780	8,630	8,680	8,580	8,540	7,510	1,810					60,770
05-07年度客数比	-	-	-	-	-	-	721.4%	139.1%					217.9%
05-07年度座席数比	-	-	-	-	-	-	741.9%	135.0%					239.6%
06-07年度客数増減	2,517	2,697	2,569	1,529	2,787	2,814	3,250	1,817					19,980
06-07年度座席数増減	3,360	3,120	3,560	3,410	3,460	3,461	3,410	1,910					25,691
06-07年度客数比	163.0%	161.9%	159.8%	135.3%	168.4%	170.1%	175.4%	140.8%					103.3%
06-07年度座席数比	168.9%	155.1%	170.2%	164.7%	167.6%	168.1%	164.7%	137.7%					107.7%



区 分	4月	5月	6月	7月	8月	9月	10月	11月	12月	1月	2月	3月	年度計
R5 客 数(人)	0	0	0	0	0	0	0	0	1,887	2,504	2,746	0	7,137
R5 座 席 数	0	0	0	0	0	0	0	0	2,784	4,872	4,176	0	11,832
R5 利 用 率	-	-	-	-	-	-	-	-	67.8%	51.4%	65.8%	0.0%	60.3%
R6 客 数(人)	0	0	0	0	0	0	645	3,094	3,666	2,099	2,268	1,652	13,424
R6 座 席 数	0	0	0	0	0	0	1,134	4,482	5,232	4,110	3,738	2,976	21,672
R6 利 用 率	-	-	-	-	-	-	56.9%	69.0%	70.1%	51.1%	60.7%	55.5%	61.9%
R7 客 数(人)	2,837	2,097	1,972	2,926	4,209	0	0	0					14,041
R7 座 席 数	4,836	4,848	4,896	5,244	4,890	0	0	0					24,714
R7 利 用 率	58.7%	43.3%	40.3%	55.8%	86.1%	-	-	-					56.8%
05-07年度客数増減	2,837	2,097	1,972	2,926	4,209	0	0	0					14,041
05-07年度座席数増減	4,836	4,848	4,896	5,244	4,890	0	0	0					24,714
05-07年度客数比	0.0%	0.0%	0.0%	0.0%	0.0%	-	0.0%	0.0%					196.7%
05-07年度座席数比	0.0%	0.0%	0.0%	0.0%	0.0%	-	0.0%	0.0%					208.9%
06-07年度客数増減	2,837	2,097	1,972	2,926	4,209	0	△ 645	△ 3,094					10,302
06-07年度座席数増減	4,836	4,848	4,896	5,244	4,890	0	△ 1,134	△ 4,482					19,098
06-07年度客数比	0.0%	0.0%	0.0%	0.0%	0.0%	-	0.0%	0.0%					76.7%
06-07年度座席数比	-	-	-	-	-	-	0.0%	0.0%					88.1%



区 分	4月	5月	6月	7月	8月	9月	10月	11月	12月	1月	2月	3月	年度計
R5 客 数(人)													-
R5 座 席 数													-
R5 利 用 率													-
R6 客 数(人)													-
R6 座 席 数													-
R6 利 用 率													-
R7 客 数(人)		279	2,271	1,873	2,688	2,732	2,864	2,313					15,020
R7 座 席 数		358	3,222	2,864	3,240	3,240	3,240	2,880					19,044
R7 利 用 率		77.9%	70.5%	65.4%	83.0%	84.3%	88.4%	80.3%					78.9%
05-07年度客数増減		279	2,271	1,873	2,688	2,732	2,864	2,313					15,020
05-07年度座席数増減		358	3,222	2,864	3,240	3,240	3,240	2,880					12,924
05-07年度座席数比		-	-	-	-	-	-	-					0.0%
05-07年度客数比		-	-	-	-	-	-	-					
06-07年度客数増減		279	2,271	1,873	2,688	2,732	2,864	2,313					15,020
06-07年度座席数増減		358	3,222	2,864	3,240	3,240	3,240	2,880					16,164
06-07年度客数比		-	-	-	-	-	-	-					0.0%
06-07年度座席数比		-	-	-	-	-	-	-					



区 分	4月	5月	6月	7月	8月	9月	10月	11月	12月	1月	2月	3月	年度計
R1 客 数(人)										1,226	131	0	1,357
R1 座 席 数										1,872	936	0	2,808
R1 利 用 率										65.5%	14.0%	0.0%	48.3%
R6 客 数(人)	0	0	0	0	0	0	0	0	0	0	0	0	0
R6 座 席 数	0	0	0	0	0	0	0	0	0	0	0	0	0
R6 利 用 率	0.0%	0.0%	0.0%	0.0%	0.0%	0.0%	0.0%	0.0%	0.0%	0.0%	0.0%	0.0%	0.0%
R7 客 数(人)	0	0	0	0	0	0	0	0					0
R7 座 席 数	0	0	0	0	0	0	0	0					0
R7 利 用 率	0.0%	0.0%	0.0%	0.0%	0.0%	0.0%	0.0%	0.0%					0.0%
05-07年度客数増減	0	0	0	0	0	0	0	0					0
05-07年度座席数増減	0	0	0	0	0	0	0	0					△ 1,357
05-07年度客数比	-	-	-	-	-	-	-	-					0.0%
05-07年度座席数比	-	-	-	-	-	-	-	-					0.0%
06-07年度客数増減	0	0	0	0	0	0	0	0					0
06-07年度座席数増減	0	0	0	0	0	0	0	0					0
06-07年度客数比	-	-	-	-	-	-	-	-					0.0%
06-07年度座席数比	-	-	-	-	-	-	-	-					0.0%