

令和8年度鳥取県内の空港の定期便利用状況（乗降別）（令和8年4月末確定値）

鳥取県輝く鳥取創造本部観光交流局観光戦略課

◇令和8年度鳥取空港定期便利用状況

(単位:人)

区分	4月		5月		6月		7月		8月		9月		10月		11月		12月		1月		2月		3月		合計	
	客数	利用率	客数	利用率	客数	利用率	客数	利用率	客数	利用率	客数	利用率	客数	利用率	客数	利用率	客数	利用率	客数	利用率	客数	利用率	客数	利用率	客数	利用率
ANA東京便計	( 54,978 )		( 0 )		( 0 )		( 0 )		( 0 )		( 0 )		( 0 )		( 0 )		( 0 )		( 0 )		( 0 )		( 0 )		( 54,978 )	
	34,900	63.5%	0		0		0		0		0		0		0		0		0		0		0		34,900	63.5%

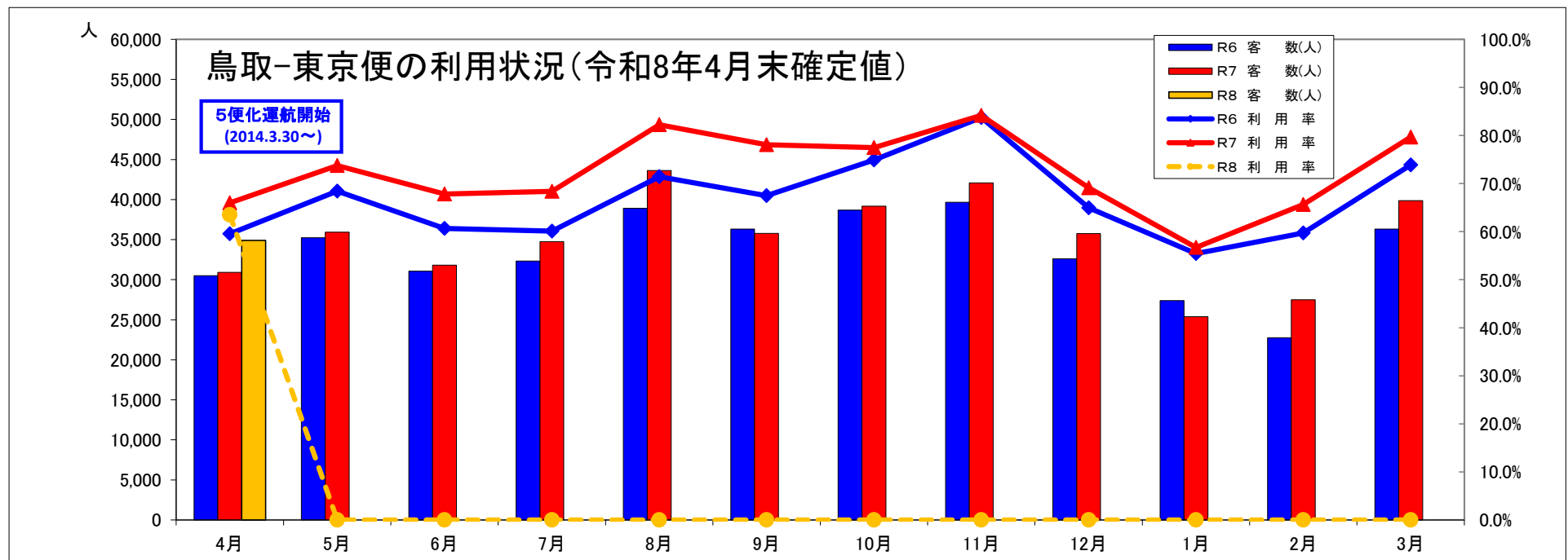
( )内は提供座席数

◇令和8年度米子空港定期便利用状況

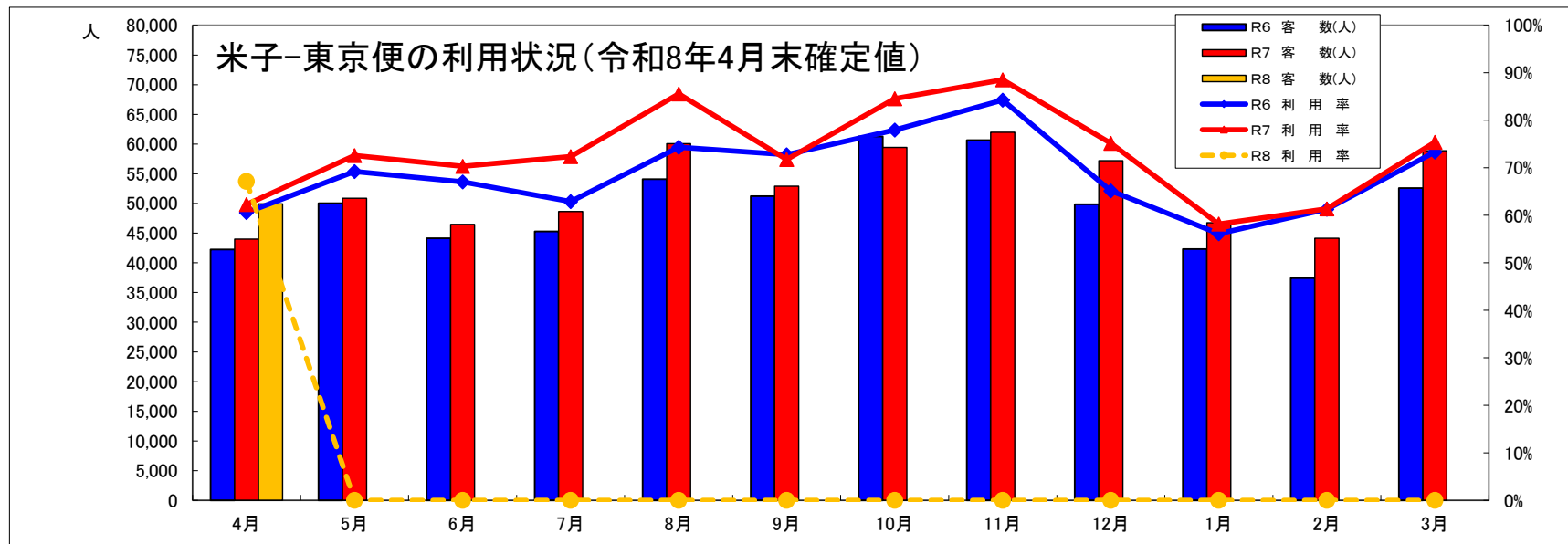
(単位:人)

区分	4月		5月		6月		7月		8月		9月		10月		11月		12月		1月		2月		3月		合計	
	客数	利用率	客数	利用率	客数	利用率	客数	利用率	客数	利用率	客数	利用率	客数	利用率	客数	利用率	客数	利用率	客数	利用率	客数	利用率	客数	利用率	客数	利用率
ANA東京便計	( 74,371 )		( 0 )		( 0 )		( 0 )		( 0 )		( 0 )		( 0 )		( 0 )		( 0 )		( 0 )		( 0 )		( 0 )		( 74,371 )	
	49,925	67.1%	0		0		0		0		0		0		0		0		0		0		0		49,925	67.1%
国際便 (ソウル便+香港便+ 台湾便+上海便)	( 11,610 )		( 0 )		( 0 )		( 0 )		( 0 )		( 0 )		( 0 )		( 0 )		( 0 )		( 0 )		( 0 )		( 0 )		( 11,610 )	
	9,709	83.6%	0		0		0		0		0		0		0		0		0		0		0		9,709	83.6%
国内便及び国際便 合計	( 85,981 )		( 0 )		( 0 )		( 0 )		( 0 )		( 0 )		( 0 )		( 0 )		( 0 )		( 0 )		( 0 )		( 0 )		( 85,981 )	
	59,634	69.4%	0		0		0		0		0		0		0		0		0		0		0		59,634	69.4%

( )内は提供座席数



※数値はANAからの確定値。



区分	4月	5月	6月	7月	8月	9月	10月	11月	12月	1月	2月	3月	年度計
R6 客数(人)	42,236	50,038	44,145	45,272	54,095	51,227	61,275	60,661	49,864	42,317	37,410	52,602	591,142
R6 座席数	69,696	72,264	65,862	71,977	72,752	70,404	78,576	71,995	76,506	75,398	61,036	71,751	858,217
R6 利用率	60.6%	69.2%	67.0%	62.9%	74.4%	72.8%	78.0%	84.3%	65.2%	56.1%	61.3%	73.3%	68.9%
R7 客数(人)	43,984	50,870	46,487	48,622	60,058	52,916	59,418	61,989	57,196	46,765	44,117	58,862	631,284
R7 座席数	70,636	70,087	66,100	67,195	70,175	73,731	70,280	70,028	76,110	80,408	71,871	78,063	864,684
R7 利用率	62.3%	72.6%	70.3%	72.4%	85.6%	71.8%	84.5%	88.5%	75.1%	58.2%	61.4%	75.4%	73.0%
R8 客数(人)	49,925												49,925
R8 座席数	74,371												74,371
R8 利用率	67.1%												67.1%
06-08年度客数増減	7,689												7,689
06-08年度座席数増減	4,675												4,675
06-08年度客数比	118.2%												118.2%
06-08年度座席数比	106.7%												106.7%
07-08年度客数増減	5,941												5,941
07-08年度座席数増減	3,735												3,735
07-08年度客数比	113.5%												113.5%
06-07年度座席数比	105.3%												105.3%

※数値はANAからの確定値。







