

令和8年度鳥取県内の空港の定期便利用状況（乗降別）（令和8年5月末確定値）

鳥取県輝く鳥取創造本部観光交流局観光戦略課

◇令和8年度鳥取空港定期便利用状況

（単位：人）

区 分	4月		5月		6月		7月		8月		9月		10月		11月		12月		1月		2月		3月		合計	
	客数	利用率	客数	利用率	客数	利用率	客数	利用率	客数	利用率	客数	利用率	客数	利用率	客数	利用率	客数	利用率	客数	利用率	客数	利用率	客数	利用率	客数	利用率
ANA東京便計	(54,978)		(56,524)		(0)		(0)		(0)		(0)		(0)		(0)		(0)		(0)		(0)		(0)		(111,502)	
	34,900	63.5%	40,881	72.3%	0		0		0		0		0		0		0		0		0		0		75,781	68.0%

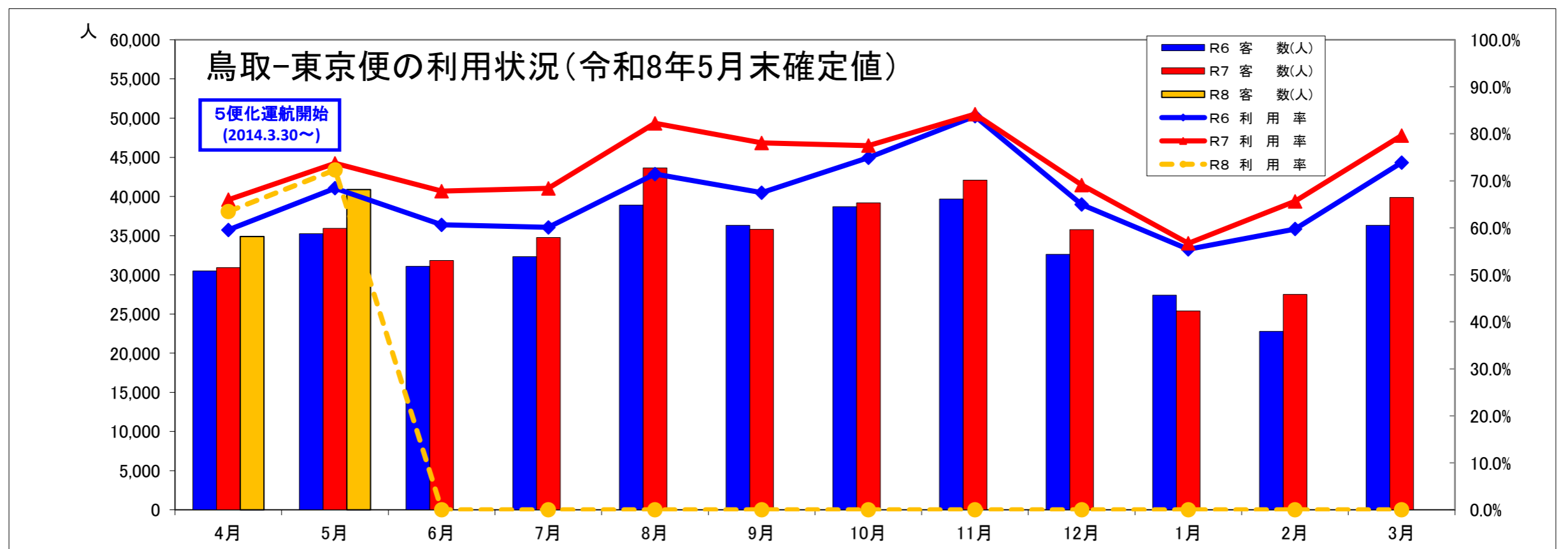
（ ）内は提供座席数

◇令和8年度米子空港定期便利用状況

（単位：人）

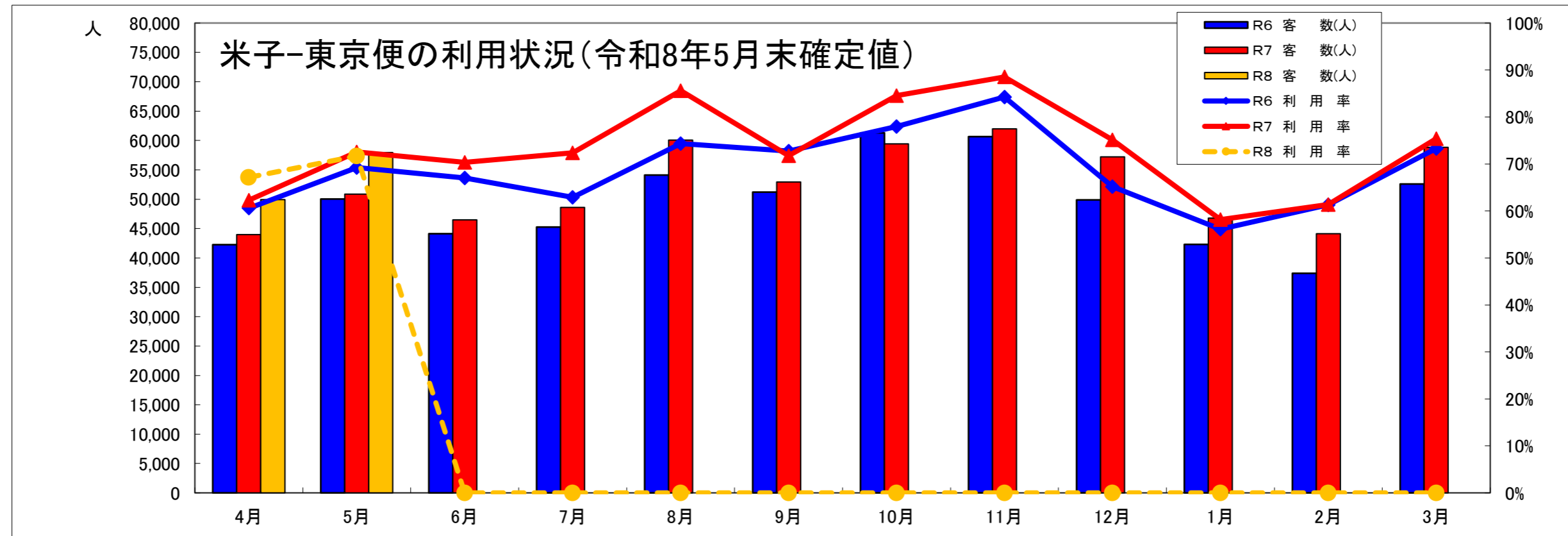
区 分	4月		5月		6月		7月		8月		9月		10月		11月		12月		1月		2月		3月		合計	
	客数	利用率	客数	利用率	客数	利用率	客数	利用率	客数	利用率	客数	利用率	客数	利用率	客数	利用率	客数	利用率	客数	利用率	客数	利用率	客数	利用率	客数	利用率
ANA東京便計	(74,371)		(80,792)		(0)		(0)		(0)		(0)		(0)		(0)		(0)		(0)		(0)		(0)		(155,163)	
	49,925	67.1%	57,941	71.7%	0		0		0		0		0		0		0		0		0		0		107,866	69.5%
国際便 (ソウル便+香港便+ 台湾便+上海便)	(11,610)		(12,220)		(0)		(0)		(0)		(0)		(0)		(0)		(0)		(0)		(0)		(0)		(23,830)	
	9,709	83.6%	9,241	75.6%	0		0		0		0		0		0		0		0		0		0		18,950	79.5%
国内便及び国際便 合 計	(85,981)		(93,012)		(0)		(0)		(0)		(0)		(0)		(0)		(0)		(0)		(0)		(0)		(178,993)	
	59,634	69.4%	67,182	72.2%	0		0		0		0		0		0		0		0		0		0		126,816	70.8%

（ ）内は提供座席数



区分	4月	5月	6月	7月	8月	9月	10月	11月	12月	1月	2月	3月	年度計
R6 客数(人)	30,501	35,236	31,065	32,316	38,905	36,317	38,685	39,675	32,617	27,389	22,763	36,327	401,796
R6 座席数	51,234	51,492	51,227	53,783	54,470	53,828	51,641	47,380	50,214	49,412	38,112	49,179	601,972
R6 利用率	59.5%	68.4%	60.6%	60.1%	71.4%	67.5%	74.9%	83.7%	65.0%	55.4%	59.7%	73.9%	66.7%
R7 客数(人)	30,914	35,935	31,817	34,754	43,635	35,786	39,174	42,074	35,760	25,365	27,482	39,861	422,557
R7 座席数	46,853	48,745	46,926	50,823	53,068	45,846	50,561	49,980	51,754	44,738	41,883	50,051	581,228
R7 利用率	66.0%	73.7%	67.8%	68.4%	82.2%	78.1%	77.5%	84.2%	69.1%	56.7%	65.6%	79.6%	72.7%
R8 客数(人)	34,900	40,881											75,781
R8 座席数	54,978	56,524											111,502
R8 利用率	63.5%	72.3%											68.0%
06-08年度客数増減	4,399	5,645											10,044
06-08年度座席数増減	3,744	5,032											8,776
06-08年度客数比	114.4%	116.0%											114.4%
06-08年度座席数比	107.3%	109.8%											107.3%
07-08年度客数増減	3,986	4,946											8,932
07-08年度座席数増減	8,125	7,779											15,904
07-08年度客数比	112.9%	113.8%											112.9%
07-08年度座席数比	117.3%	116.0%											117.3%

※数値はANAからの確定値。



区分	4月	5月	6月	7月	8月	9月	10月	11月	12月	1月	2月	3月	年度計
R6 客数(人)	42,236	50,038	44,145	45,272	54,095	51,227	61,275	60,661	49,864	42,317	37,410	52,602	591,142
R6 座席数	69,696	72,264	65,862	71,977	72,752	70,404	78,576	71,995	76,506	75,398	61,036	71,751	858,217
R6 利用率	60.6%	69.2%	67.0%	62.9%	74.4%	72.8%	78.0%	84.3%	65.2%	56.1%	61.3%	73.3%	68.9%
R7 客数(人)	43,984	50,870	46,487	48,622	60,058	52,916	59,418	61,989	57,196	46,765	44,117	58,862	631,284
R7 座席数	70,636	70,087	66,100	67,195	70,175	73,731	70,280	70,028	76,110	80,408	71,871	78,063	864,684
R7 利用率	62.3%	72.6%	70.3%	72.4%	85.6%	71.8%	84.5%	88.5%	75.1%	58.2%	61.4%	75.4%	73.0%
R8 客数(人)	49,925	57,941											107,866
R8 座席数	74,371	80,792											155,163
R8 利用率	67.1%	71.7%											69.5%
06-08年度客数増減	7,689	7,903											15,592
06-08年度座席数増減	4,675	8,528											13,203
06-08年度客数比	118.2%	115.8%											118.2%
06-08年度座席数比	106.7%	111.8%											106.7%
07-08年度客数増減	5,941	7,071											13,012
07-08年度座席数増減	3,735	10,705											14,440
07-08年度客数比	113.5%	113.9%											113.5%
06-07年度座席数比	105.3%	115.3%											105.3%

※数値はANAからの確定値。

