

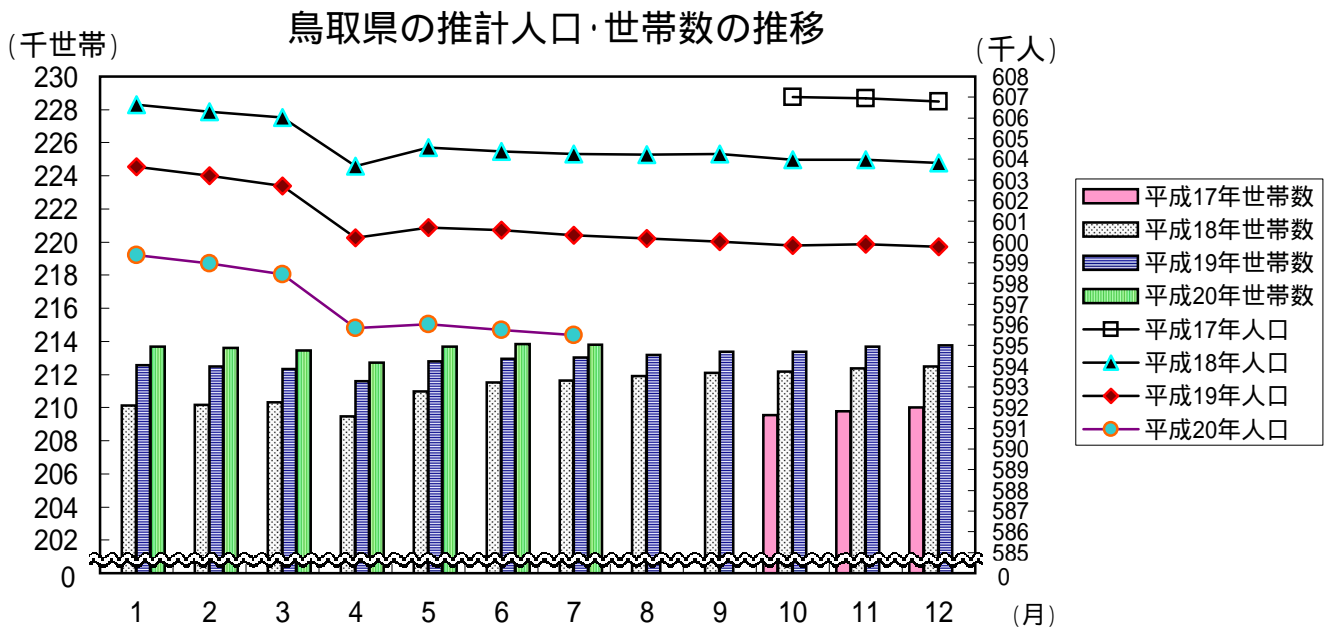
鳥取県人口移動調査結果速報

《平成20年7月1日現在》

推計人口及び推計世帯数は、平成17年国勢調査を基準として推計したものです。

推計人口	595,510 人
	(男 284,198人、女 311,312人)
推計世帯数	213,815 世帯

推計人口は、前月と比べ238人減少しました。
 人口減の内訳は、自然減が127人で、社会減が111人でした。
 前年同月と比べ、社会減の幅が減少したのは、県外転入数が増加したためです。



(単位:人、世帯、%)

区分	平20・7・1	平20・6・1	平19・7・1	対前月		対前年同月	
				増減数	増減率	増減数	増減率
推計人口	595,510	595,748	600,324	-238	-0.04	-4,814	-0.80
男	284,198	284,328	286,559	-130	-0.05	-2,361	-0.82
女	311,312	311,420	313,765	-108	-0.03	-2,453	-0.78
推計世帯数	213,815	213,821	213,014	-6	0.00	801	0.38
自然増減	-127	-151	-74				
出生数	390	414	389	-24		1	
死亡数	517	565	463	-48		54	
社会増減	-111	-118	-165				
転入数	700	670	669	30		31	
転出数	811	788	834	23		-23	

上表の転入、転出は県外を対象としたものの数値である。

6 月中の市町村別人口動態

人口増加市町村
(3 市町村)

市町村	増減数 (前月比)
鳥取市	28
日吉津村	3
智頭町	2

人口減少市町村
(16 市町)

市町村	増減数 (前月比)
米子市	-46
大山町	-43
大境港市	-33
八頭町	-29
湯梨浜町	-19
倉吉市	-18
琴浦町	-18
伯耆町	-15
南府町	-14
江美町	-11
岩美町	-6
北栄町	-6
日野町	-5
三朝町	-4
若桜町	-2
日南町	-2

県計

238人減少

人口と世帯数の月別推移

年月日	人 口				世 帯 数		一世帯 当たり 人 員
	総 数	前 1 ヶ 月 間 の 増 減 数			総世帯数	月間増減数	
		人口増加	自然増減	社会増減			
H7 10.1	614,929	-	-	-	189,405	-	3.25
H12 10.1	613,289	-	-	-	201,067	-	3.05
H17 10.1	607,012	-	-	-	209,541	-	2.90
11.1	606,948	-64	-145	81	209,795	254	2.89
12.1	606,787	-161	-81	-80	210,027	232	2.89
H18 1.1	606,631	-156	-173	17	210,112	85	2.89
2.1	606,310	-321	-222	-99	210,186	74	2.88
3.1	606,018	-292	-145	-147	210,320	134	2.88
4.1	603,677	-2,341	-108	-2,233	209,456	-864	2.88
5.1	604,555	878	-99	977	210,976	1,520	2.87
6.1	604,395	-160	-53	-107	211,529	553	2.86
7.1	604,253	-142	-23	-119	211,653	124	2.85
8.1	604,216	-37	-66	29	211,908	255	2.85
9.1	604,266	50	-2	52	212,101	193	2.85
10.1	603,987	-279	-72	-207	212,177	76	2.85
11.1	603,994	7	-41	48	212,377	200	2.84
12.1	603,825	-169	-80	-89	212,498	121	2.84
H19 1.1	603,643	-182	-158	-24	212,578	80	2.84
2.1	603,218	-425	-206	-219	212,469	-109	2.84
3.1	602,717	-501	-174	-327	212,346	-123	2.84
4.1	600,209	-2,508	-217	-2,291	211,615	-731	2.84
5.1	600,707	498	-141	639	212,780	1,165	2.82
6.1	600,563	-144	-109	-35	212,951	171	2.82
7.1	600,324	-239	-74	-165	213,014	63	2.82
8.1	600,177	-147	-57	-90	213,166	152	2.82
9.1	600,035	-142	-69	-73	213,364	198	2.81
10.1	599,830	-205	-57	-148	213,383	19	2.81
11.1	599,911	81	-81	162	213,681	298	2.81
12.1	599,759	-152	-177	25	213,748	67	2.81
H20 1.1	599,374	-385	-205	-180	213,675	-73	2.81
2.1	598,961	-413	-220	-193	213,598	-77	2.80
3.1	598,430	-531	-208	-323	213,448	-150	2.80
4.1	595,844	-2,586	-219	-2,367	212,713	-735	2.80
5.1	596,017	173	-200	373	213,694	981	2.79
6.1	595,748	-269	-151	-118	213,821	127	2.79
7.1	595,510	-238	-127	-111	213,815	-6	2.79

(注1) 平成7年10月～平成17年10月の人口と世帯数は国勢調査値、平成17年11月～平成20年7月の人口と世帯数は平成17年国勢調査を基準として推計したものである。

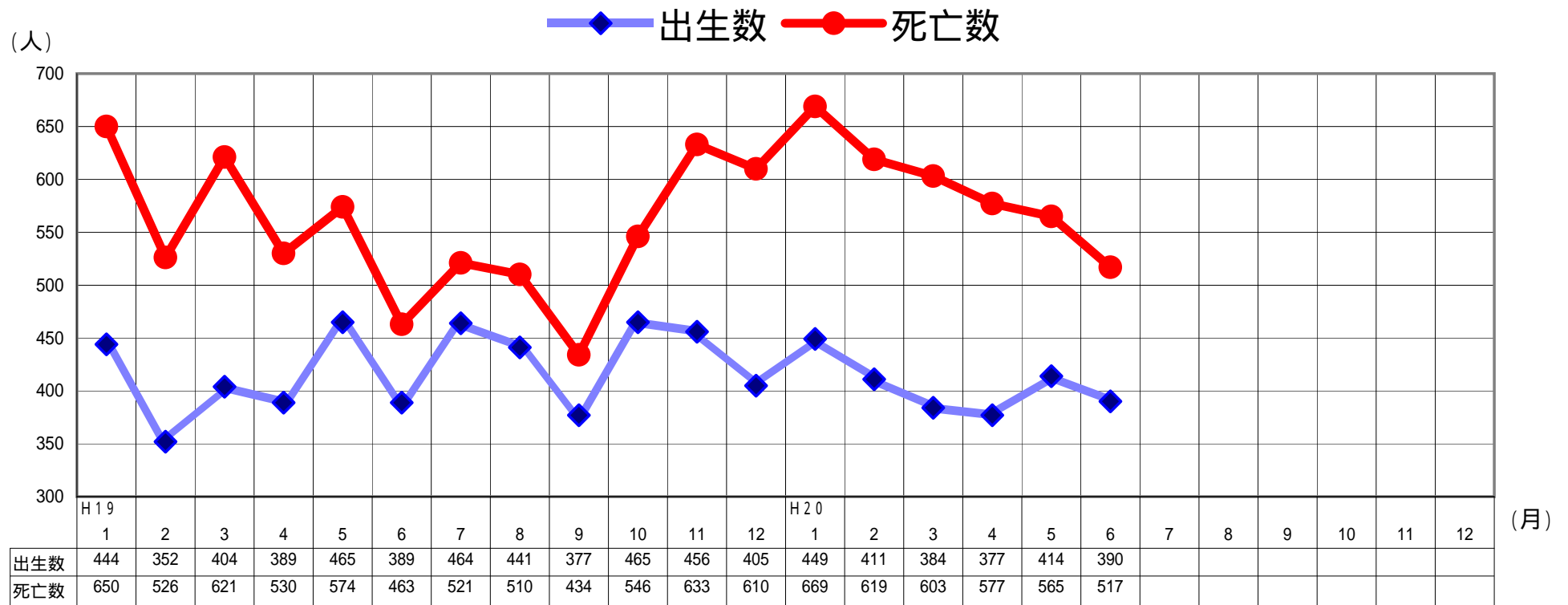
人 口 動 態 の 推 移

年 月	実 数 (人)							率 (対人口1000人比)			
	人口増減	自然増減	出生 死亡		社会増減	県外転入	県外転出	出生	死亡	転入	転出
			出生	死亡							
S 54年	4,714	3,593	8,267	4,674	1,121	17,073	15,952	13.8	7.8	28.5	26.6
55	3,566	3,236	8,196	4,960	330	16,183	15,853	13.6	8.2	26.8	26.2
56	2,701	3,196	8,006	4,810	-495	15,806	16,301	13.2	7.9	26.0	26.8
57	2,331	3,199	7,939	4,740	-868	15,215	16,083	13.0	7.8	24.9	26.4
58	1,899	3,247	8,238	4,991	-1,348	14,533	15,881	13.5	8.2	23.7	25.9
59	1,625	2,939	7,982	5,043	-1,314	14,127	15,441	13.0	8.2	23.0	25.1
60	1,304	2,657	7,508	4,851	-1,353	13,891	15,244	12.2	7.9	22.5	24.7
61	739	2,362	7,342	4,980	-1,623	13,208	14,831	11.9	8.1	21.4	24.1
62	259	2,179	6,989	4,810	-1,920	13,077	14,997	11.3	7.8	21.2	24.3
63	534	1,707	6,887	5,180	-1,173	13,233	14,406	11.2	8.4	21.4	23.3
H 元年	-27	1,450	6,400	4,950	-1,477	13,373	14,850	10.4	8.0	21.7	24.0
2	252	1,171	6,398	5,227	-919	14,142	15,061	10.4	8.5	23.0	24.5
3	-386	830	6,227	5,397	-1,216	14,020	15,236	10.1	8.8	22.8	24.8
4	-750	615	6,019	5,404	-1,365	13,633	14,998	9.8	8.8	22.1	24.4
5	-182	308	5,843	5,535	-490	13,891	14,381	9.5	9.0	22.6	23.4
6	897	513	6,042	5,529	384	14,139	13,755	9.8	9.0	23.0	22.4
7	610	-33	5,746	5,779	643	14,310	13,667	9.3	9.4	23.3	22.2
8	365	207	5,614	5,407	158	13,979	13,821	9.1	8.8	22.7	22.4
9	-78	-78	5,592	5,670	0	14,086	14,086	9.1	9.2	22.9	22.9
10	-100	15	5,643	5,628	-115	14,391	14,506	9.2	9.1	23.4	23.6
11	-368	-463	5,385	5,848	95	14,219	14,124	8.8	9.5	23.1	23.0
12	-346	-303	5,647	5,950	-43	14,209	14,252	9.2	9.7	23.2	23.2
13	-73	-192	5,633	5,825	119	14,528	14,409	9.2	9.5	23.7	23.5
14	-884	-476	5,382	5,858	-408	14,398	14,806	8.8	9.6	23.5	24.2
15	-1,347	-614	5,465	6,079	-733	13,636	14,369	8.9	10.0	22.3	23.5
16	-1,537	-876	5,307	6,183	-661	13,625	14,286	8.7	10.1	22.3	23.4
17	-2,832	-1,254	5,038	6,292	-1,578	12,807	14,385	8.3	10.4	21.1	23.7
18	-2,988	-1,069	5,235	6,304	-1,919	12,264	14,183	8.7	10.4	20.3	23.5
19	-4,269	-1,567	5,051	6,618	-2,702	11,949	14,651	8.4	11.0	19.9	24.4
月別 (H19.1 ~ H19.12再掲)											
H19. 1	-425	-206	444	650	-219	604	823	8.7	12.7	11.8	16.1
2	-501	-174	352	526	-327	655	982	7.6	11.4	14.2	21.2
3	-2,508	-217	404	621	-2,291	1,789	4,080	7.9	12.2	35.1	80.0
4	498	-141	389	530	639	2,476	1,837	7.9	10.7	50.1	37.2
5	-144	-109	465	574	-35	914	949	9.1	11.3	17.9	18.6
6	-239	-74	389	463	-165	669	834	7.9	9.4	13.6	16.9
7	-147	-57	464	521	-90	932	1,022	9.1	10.2	18.3	20.0
8	-142	-69	441	510	-73	859	932	8.7	10.0	16.9	18.3
9	-205	-57	377	434	-148	748	896	7.6	8.8	15.2	18.2
10	81	-81	465	546	162	981	819	9.1	10.7	19.3	16.1
11	-152	-177	456	633	25	702	677	9.3	12.8	14.2	13.7
12	-385	-205	405	610	-180	620	800	8.0	12.0	12.2	15.7
H20. 1	-413	-220	449	669	-193	549	742	8.9	13.2	10.8	14.6
2	-531	-208	411	619	-323	555	878	8.7	13.1	11.7	18.5
3	-2,586	-219	384	603	-2,367	1,831	4,198	7.6	11.9	36.3	83.2
4	173	-200	377	577	373	2,195	1,822	7.7	11.8	44.9	37.3
5	-269	-151	414	565	-118	670	788	8.2	11.2	13.3	15.6
6	-238	-127	390	517	-111	700	811	8.0	10.6	14.3	16.6

(注)率(対人口1000人比)は次の式により、年率換算したものである。

$$\text{率} = \text{月間件数} \div \text{月間日数} \times \text{年間日数} \div \text{月初人口} \times 1000$$

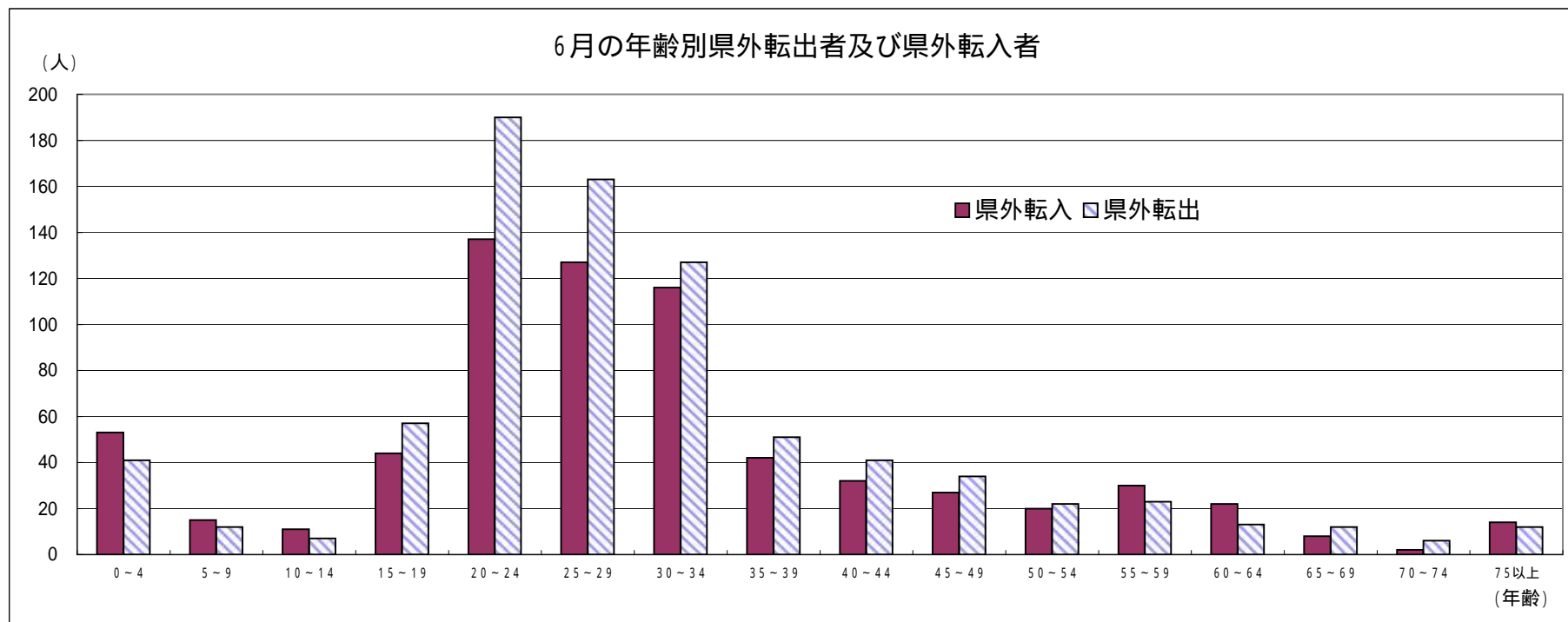
自然動態推移(出生数・死亡数)



6月の社会動態(年齢別、男女別県外転入及び県外転出者)

	県外転入			県外転出			転出入超過数(A) - (B)		
	男	女	計(A)	男	女	計(B)	男	女	総数
0～4歳	27 (26)	26 (25)	53 (51)	20 (20)	21 (21)	41 (41)	7 (6)	5 (4)	12 (10)
5～9歳	9 (9)	6 (6)	15 (15)	4 (4)	8 (8)	12 (12)	5 (5)	-2 (-2)	3 (3)
10～14歳	7 (5)	4 (4)	11 (9)	3 (3)	4 (4)	7 (7)	4 (2)	0 (0)	4 (2)
15～19歳	20 (18)	24 (17)	44 (35)	44 (42)	13 (12)	57 (54)	-24 (-24)	11 (5)	-13 (-19)
20～24歳	73 (69)	64 (49)	137 (118)	102 (101)	88 (76)	190 (177)	-29 (-32)	-24 (-27)	-53 (-59)
25～29歳	65 (62)	62 (54)	127 (116)	73 (71)	90 (61)	163 (132)	-8 (-9)	-28 (-7)	-36 (-16)
30～34歳	62 (56)	54 (43)	116 (99)	56 (55)	71 (45)	127 (100)	6 (1)	-17 (-2)	-11 (-1)
35～39歳	18 (17)	24 (23)	42 (40)	31 (30)	20 (11)	51 (41)	-13 (-13)	4 (12)	-9 (-1)
40～44歳	15 (15)	17 (15)	32 (30)	22 (21)	19 (13)	41 (34)	-7 (-6)	-2 (2)	-9 (-4)
45～49歳	15 (14)	12 (11)	27 (25)	23 (22)	11 (9)	34 (31)	-8 (-8)	1 (2)	-7 (-6)
50～54歳	13 (13)	7 (7)	20 (20)	13 (12)	9 (8)	22 (20)	0 (1)	-2 (-1)	-2 (0)
55～59歳	17 (16)	13 (12)	30 (28)	19 (18)	4 (4)	23 (22)	-2 (-2)	9 (8)	7 (6)
60～64歳	15 (15)	7 (7)	22 (22)	5 (5)	8 (8)	13 (13)	10 (10)	-1 (-1)	9 (9)
65～69歳	5 (5)	3 (3)	8 (8)	6 (6)	6 (5)	12 (11)	-1 (-1)	-3 (-2)	-4 (-3)
70～74歳	0 (0)	2 (2)	2 (2)	2 (2)	4 (4)	6 (6)	-2 (-2)	-2 (-2)	-4 (-4)
75歳以上	1 (1)	13 (13)	14 (14)	5 (5)	7 (7)	12 (12)	-4 (-4)	6 (6)	2 (2)
計	362 (341)	338 (291)	700 (632)	428 (417)	383 (296)	811 (713)	-66 (-76)	-45 (-5)	-111 (-81)

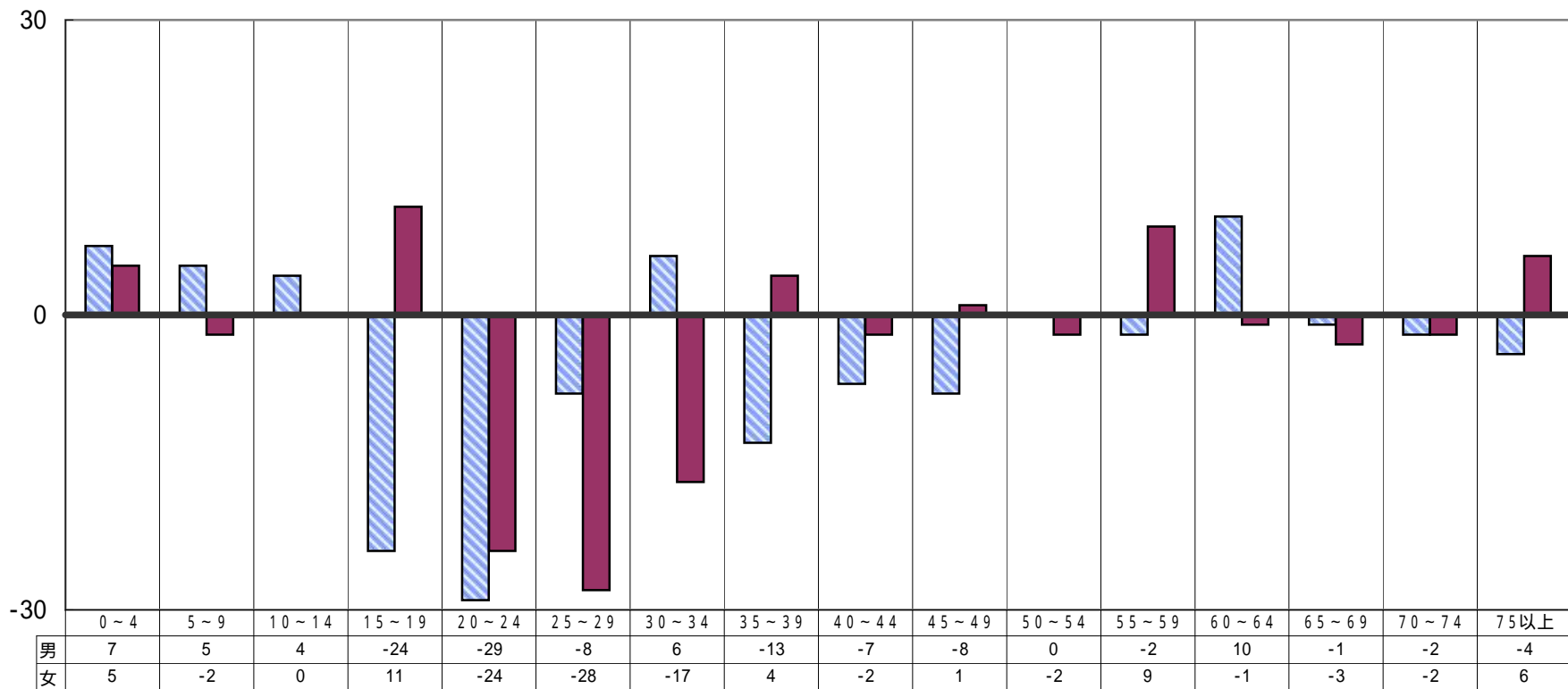
()は日本人で内数



6月の転出入超過数

■男 ■女

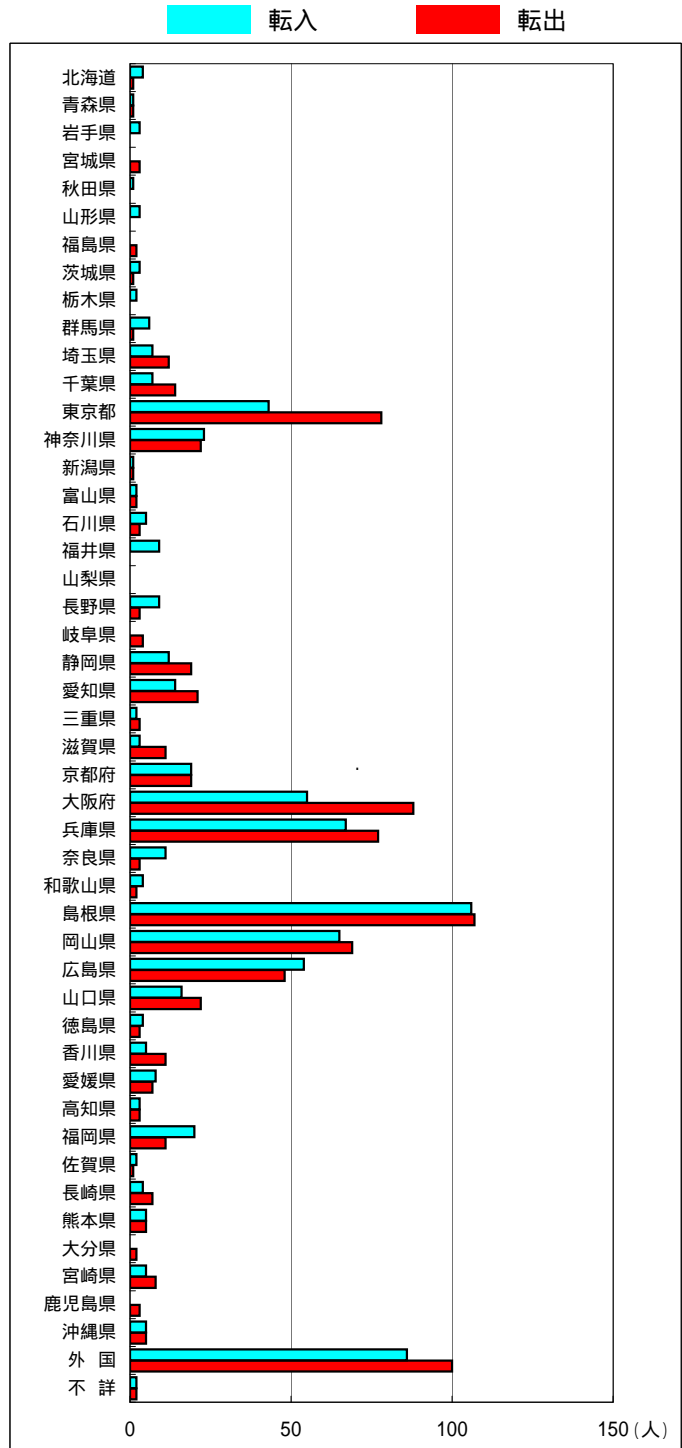
(人)



(年齢)

6月の地域別県外転入出者数

	転入			転出		
	男	女	総数	男	女	総数
北海道	4	0	4	1	0	1
青森県	0	1	1	0	1	1
岩手県	0	0	0	2	1	3
宮城県	0	0	0	2	1	3
秋田県	1	0	1	0	0	0
山形県	0	0	0	2	1	3
福島県	0	0	0	2	0	2
茨城県	1	2	3	1	0	1
栃木県	2	0	2	0	0	0
群馬県	3	3	6	0	1	1
埼玉県	4	3	7	9	3	12
千葉県	3	4	7	6	8	14
東京都	27	16	43	40	38	78
神奈川県	13	10	23	17	5	22
新潟県	0	1	1	1	0	1
富山県	1	1	2	2	0	2
石川県	4	1	5	3	0	3
福井県	5	4	9	0	0	0
山梨県	0	0	0	0	0	0
長野県	5	4	9	2	1	3
岐阜県	0	0	0	2	2	4
静岡県	9	3	12	13	6	19
愛知県	11	3	14	17	4	21
三重県	1	1	2	3	0	3
滋賀県	1	2	3	6	5	11
京都府	13	6	19	11	8	19
大阪府	28	27	55	51	37	88
兵庫県	26	41	67	40	37	77
奈良県	4	7	11	1	2	3
和歌山県	2	2	4	1	1	2
島根県	51	55	106	53	54	107
岡山県	41	24	65	43	26	69
広島県	28	26	54	28	20	48
山口県	13	3	16	15	7	22
徳島県	4	0	4	2	1	3
香川県	2	3	5	8	3	11
愛媛県	3	5	8	2	5	7
高知県	1	2	3	2	1	3
福岡県	12	8	20	9	2	11
佐賀県	1	1	2	0	1	1
長崎県	2	2	4	5	2	7
熊本県	2	3	5	2	3	5
大分県	0	0	0	1	1	2
宮崎県	2	3	5	4	4	8
鹿児島県	0	0	0	2	1	3
沖縄県	1	4	5	1	4	5
外国	30	56	86	14	86	100
不詳	1	1	2	2	0	2
総数	362	338	700	428	383	811



平成20年7月1日現在市町村別推計人口及び平成20年6月人口動態

市町村	推計世帯数	推計人口 (平成20年7月1日現在)			人口増減 (平成20年6月)										社会動態												
					自然動態						社会増減				転入				転出								
					自然増減			出生		死亡		社会増減			転入		転出										
		総数	男	女	総数	男	女	総数	うち男	総数	うち男	総数	男	女	総数	県外	うち男	県内	うち男	総数	県外	うち男	県内	うち男			
県計	213,815	595,510	284,198	311,312	-238	-130	-108	-127	-64	-63	390	205	517	269	-111	-66	-45	1,172	700	362	472	200	1,283	811	428	472	200
市計	162,355	434,376	208,347	226,029	-69	-68	-1	-39	-25	-14	310	161	349	186	-30	-43	13	904	595	317	309	134	934	668	376	266	118
郡計	51,460	161,134	75,851	85,283	-169	-62	-107	-88	-39	-49	80	44	168	83	-81	-23	-58	268	105	45	163	66	349	143	52	206	82
東部地区	88,250	243,227	117,783	125,444	-7	-16	9	-33	-20	-13	158	78	191	98	26	4	22	419	279	141	140	52	393	274	147	119	42
中部地区	37,217	110,172	51,874	58,298	-65	-9	-56	-18	5	-23	80	47	98	42	-47	-14	-33	183	81	38	102	48	230	109	44	121	56
西部地区	88,348	242,111	114,541	127,570	-166	-105	-61	-76	-49	-27	152	80	228	129	-90	-56	-34	570	340	183	230	100	660	428	237	232	102
鳥取市	74,278	199,263	96,989	102,274	28	3	25	-5	2	-7	142	72	147	70	33	1	32	351	247	125	104	40	318	253	138	65	26
米子市	56,685	148,234	70,235	77,999	-46	-60	14	-13	-18	5	109	58	122	76	-33	-42	9	368	244	137	124	53	401	290	178	111	54
倉吉市	18,290	51,189	23,991	27,198	-18	1	-19	-8	-2	-6	36	20	44	22	-10	3	-13	98	52	26	46	24	108	51	25	57	22
境港市	13,102	35,690	17,132	18,558	-33	-12	-21	-13	-7	-6	23	11	36	18	-20	-5	-15	87	52	29	35	17	107	74	35	33	16
岩美郡	4,124	12,775	6,027	6,748	-6	-4	-2	-9	-7	-2	3	1	12	8	3	3	0	23	13	7	10	3	20	5	2	15	5
岩美町	4,124	12,775	6,027	6,748	-6	-4	-2	-9	-7	-2	3	1	12	8	3	3	0	23	13	7	10	3	20	5	2	15	5
八頭郡	9,848	31,189	14,767	16,422	-29	-15	-14	-19	-15	-4	13	5	32	20	-10	0	-10	45	19	9	26	9	55	16	7	39	11
若桜町	1,448	4,067	1,897	2,170	-2	1	-3	-1	0	-1	1	1	2	1	-1	1	-2	6	2	1	4	2	7	0	0	7	2
智頭町	2,750	8,187	3,853	4,334	2	-4	6	-7	-6	-1	3	1	10	7	9	2	7	17	9	4	8	1	8	4	2	4	1
八頭町	5,650	18,935	9,017	9,918	-29	-12	-17	-11	-9	-2	9	3	20	12	-18	-3	-15	22	8	4	14	6	40	12	5	28	8
東伯郡	18,927	58,983	27,883	31,100	-47	-10	-37	-10	7	-17	44	27	54	20	-37	-17	-20	85	29	12	56	24	122	58	19	64	34
三朝町	2,532	7,245	3,406	3,839	-4	-4	0	-2	1	-3	6	4	8	3	-2	-5	3	11	4	1	7	2	13	5	3	8	5
湯梨浜町	5,557	17,336	8,278	9,058	-19	-5	-14	-2	-2	0	14	7	16	9	-17	-3	-14	33	11	5	22	10	50	24	4	26	14
琴浦町	5,985	18,798	8,818	9,980	-18	-4	-14	-5	3	-8	12	8	17	5	-13	-7	-6	16	9	4	7	0	29	13	3	16	8
北栄町	4,853	15,604	7,381	8,223	-6	3	-9	-1	5	-6	12	8	13	3	-5	-2	-3	25	5	2	20	12	30	16	9	14	7
西伯郡	13,894	45,138	21,170	23,968	-69	-29	-40	-32	-17	-15	17	9	49	26	-37	-12	-25	89	31	9	58	24	126	53	21	73	24
日吉津村	1,015	3,206	1,476	1,730	3	1	2	2	1	1	2	1	0	0	1	0	1	10	2	0	8	3	9	4	1	5	2
大山町	5,514	18,155	8,535	9,620	-43	-21	-22	-17	-11	-6	7	3	24	14	-26	-10	-16	23	9	5	14	4	49	23	10	26	9
南部町	3,664	11,877	5,571	6,306	-14	-9	-5	-12	-6	-6	2	0	14	6	-2	-3	1	24	10	2	14	7	26	9	4	17	8
伯耆町	3,701	11,900	5,588	6,312	-15	0	-15	-5	-1	-4	6	5	11	6	-10	1	-11	32	10	2	22	10	42	17	6	25	5
日野郡	4,667	13,049	6,004	7,045	-18	-4	-14	-18	-7	-11	3	2	21	9	0	3	-3	26	13	8	13	6	26	11	3	15	8
日南町	2,146	5,669	2,590	3,079	-2	2	-4	-8	-4	-4	1	1	9	5	6	6	0	15	9	6	6	3	9	6	2	3	1
日野町	1,437	3,947	1,819	2,128	-5	0	-5	-4	0	-4	1	1	5	1	-1	0	-1	7	1	1	6	3	8	3	1	5	3
江府町	1,084	3,433	1,595	1,838	-11	-6	-5	-6	-3	-3	1	0	7	3	-5	-3	-2	4	3	1	1	0	9	2	0	7	4