

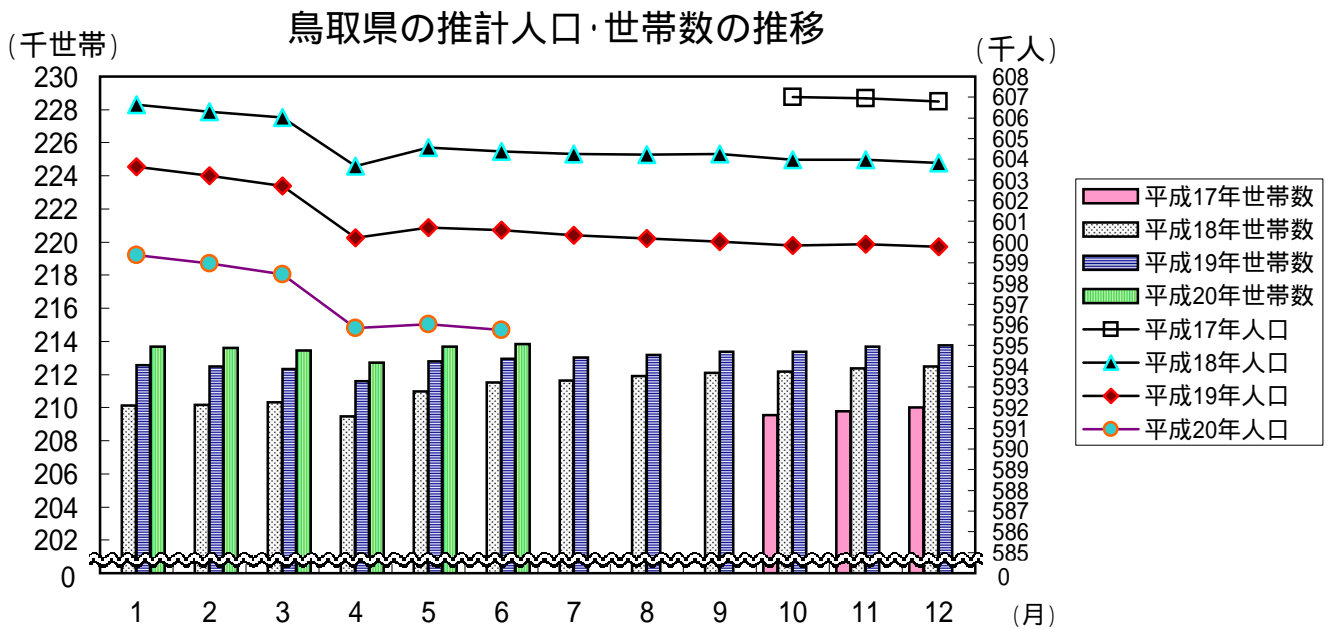
# 鳥取県人口移動調査結果速報

## 《平成20年6月1日現在》

推計人口及び推計世帯数は、平成17年国勢調査を基準として推計したものです。

推計人口	595,748人
	(男284,328人、女311,420人)
推計世帯数	213,821世帯

推計人口は、前月と比べ269人減少しました。  
 人口減の内訳は、自然減が151人で、社会減が118人でした。  
 前年同月と比べ、社会減の幅が増加したのは、県外転入数が減少したためです。



(単位:人、世帯、%)

区分	平20・6・1	平20・5・1	平19・6・1	対前月		対前年同月	
				増減数	増減率	増減数	増減率
推計人口	595,748	596,017	600,563	-269	-0.05	-4,815	-0.80
男	284,328	284,442	286,693	-114	-0.04	-2,365	-0.82
女	311,420	311,575	313,870	-155	-0.05	-2,450	-0.78
推計世帯数	213,821	213,694	212,951	127	0.06	870	0.41
自然増減	-151	-200	-109				
出生数	414	377	465	37		-51	
死亡数	565	577	574	-12		-9	
社会増減	-118	373	-35				
転入数	670	2,195	914	-1,525		-244	
転出数	788	1,822	949	-1,034		-161	

上表の転入、転出は県外を対象としたものの数値である。

# 5 月中の市町村別人口動態

人口増加市町村  
( 4 市町村 )

市町村	増減数 (前月比)
湯梨浜町	14
境港市	13
日吉津村	3
日野町	1

人口減少市町村  
( 15 市町 )

市町村	増減数 (前月比)
鳥取市	-84
米子市	-35
琴浦町	-33
大山町	-26
伯耆町	-23
日南町	-21
南部町	-18
北栄町	-12
八頭町	-11
三朝町	-11
倉吉市	-7
若桜町	-7
智頭町	-5
江府町	-4
岩美町	-3

県 計

269人減少

## 人口と世帯数の月別推移

年月日	人 口				世 帯 数		一世帯 当たり 人 員
	総 数	前 1 ヶ 月 間 の 増 減 数			総世帯数	月間増減数	
		人口増加	自然増減	社会増減			
H7 10.1	614,929	-	-	-	189,405	-	3.25
H12 10.1	613,289	-	-	-	201,067	-	3.05
H17 10.1	607,012	-	-	-	209,541	-	2.90
11.1	606,948	-64	-145	81	209,795	254	2.89
12.1	606,787	-161	-81	-80	210,027	232	2.89
H18 1.1	606,631	-156	-173	17	210,112	85	2.89
2.1	606,310	-321	-222	-99	210,186	74	2.88
3.1	606,018	-292	-145	-147	210,320	134	2.88
4.1	603,677	-2,341	-108	-2,233	209,456	-864	2.88
5.1	604,555	878	-99	977	210,976	1,520	2.87
6.1	604,395	-160	-53	-107	211,529	553	2.86
7.1	604,253	-142	-23	-119	211,653	124	2.85
8.1	604,216	-37	-66	29	211,908	255	2.85
9.1	604,266	50	-2	52	212,101	193	2.85
10.1	603,987	-279	-72	-207	212,177	76	2.85
11.1	603,994	7	-41	48	212,377	200	2.84
12.1	603,825	-169	-80	-89	212,498	121	2.84
H19 1.1	603,643	-182	-158	-24	212,578	80	2.84
2.1	603,218	-425	-206	-219	212,469	-109	2.84
3.1	602,717	-501	-174	-327	212,346	-123	2.84
4.1	600,209	-2,508	-217	-2,291	211,615	-731	2.84
5.1	600,707	498	-141	639	212,780	1,165	2.82
6.1	600,563	-144	-109	-35	212,951	171	2.82
7.1	600,324	-239	-74	-165	213,014	63	2.82
8.1	600,177	-147	-57	-90	213,166	152	2.82
9.1	600,035	-142	-69	-73	213,364	198	2.81
10.1	599,830	-205	-57	-148	213,383	19	2.81
11.1	599,911	81	-81	162	213,681	298	2.81
12.1	599,759	-152	-177	25	213,748	67	2.81
H20 1.1	599,374	-385	-205	-180	213,675	-73	2.81
2.1	598,961	-413	-220	-193	213,598	-77	2.80
3.1	598,430	-531	-208	-323	213,448	-150	2.80
4.1	595,844	-2,586	-219	-2,367	212,713	-735	2.80
5.1	596,017	173	-200	373	213,694	981	2.79
6.1	595,748	-269	-151	-118	213,821	127	2.79

(注1) 平成7年10月～平成17年10月の人口と世帯数は国勢調査値、平成17年11月～平成20年6月の人口と世帯数は平成17年国勢調査を基準として推計したものである。

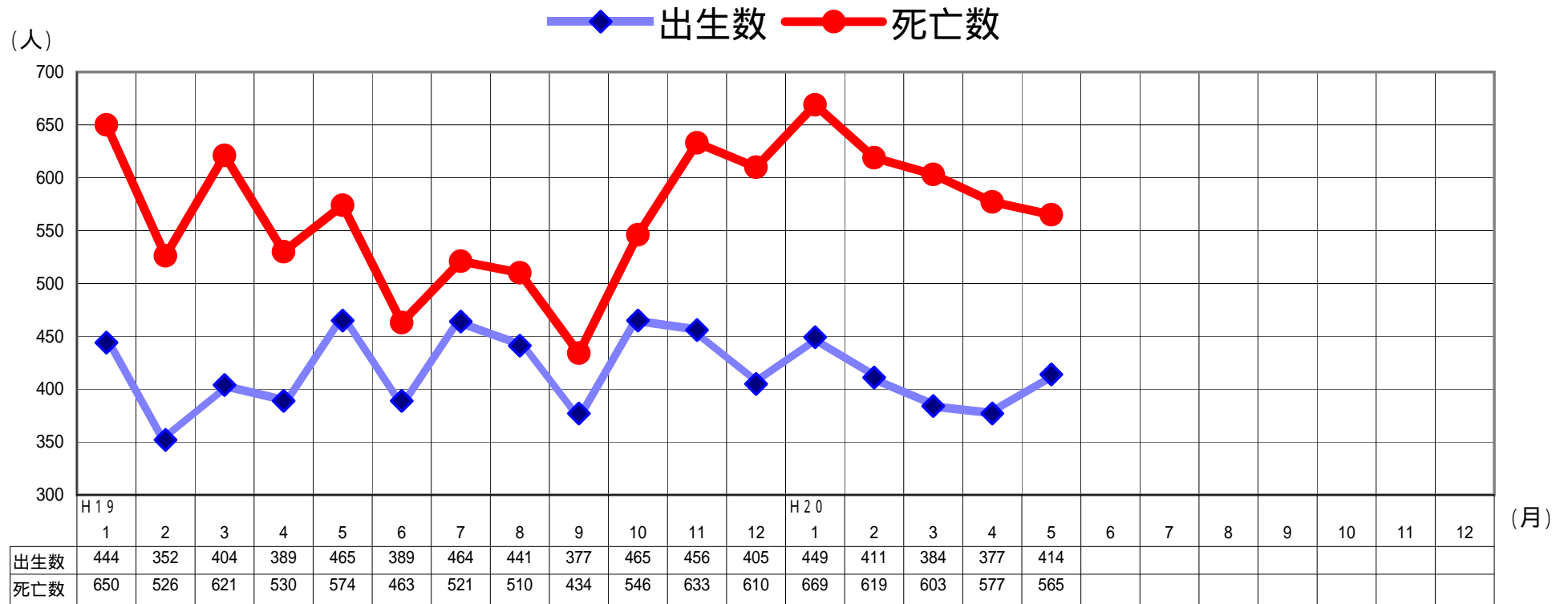
人 口 動 態 の 推 移

年 月	実 数 (人)							率 (対人口1000人比)			
	人口増減	自然増減	出生		社会増減	県外転入	県外転出	出生	死亡	転入	転出
			出生	死亡							
S 54年	4,714	3,593	8,267	4,674	1,121	17,073	15,952	13.8	7.8	28.5	26.6
55	3,566	3,236	8,196	4,960	330	16,183	15,853	13.6	8.2	26.8	26.2
56	2,701	3,196	8,006	4,810	-495	15,806	16,301	13.2	7.9	26.0	26.8
57	2,331	3,199	7,939	4,740	-868	15,215	16,083	13.0	7.8	24.9	26.4
58	1,899	3,247	8,238	4,991	-1,348	14,533	15,881	13.5	8.2	23.7	25.9
59	1,625	2,939	7,982	5,043	-1,314	14,127	15,441	13.0	8.2	23.0	25.1
60	1,304	2,657	7,508	4,851	-1,353	13,891	15,244	12.2	7.9	22.5	24.7
61	739	2,362	7,342	4,980	-1,623	13,208	14,831	11.9	8.1	21.4	24.1
62	259	2,179	6,989	4,810	-1,920	13,077	14,997	11.3	7.8	21.2	24.3
63	534	1,707	6,887	5,180	-1,173	13,233	14,406	11.2	8.4	21.4	23.3
H 元年	-27	1,450	6,400	4,950	-1,477	13,373	14,850	10.4	8.0	21.7	24.0
2	252	1,171	6,398	5,227	-919	14,142	15,061	10.4	8.5	23.0	24.5
3	-386	830	6,227	5,397	-1,216	14,020	15,236	10.1	8.8	22.8	24.8
4	-750	615	6,019	5,404	-1,365	13,633	14,998	9.8	8.8	22.1	24.4
5	-182	308	5,843	5,535	-490	13,891	14,381	9.5	9.0	22.6	23.4
6	897	513	6,042	5,529	384	14,139	13,755	9.8	9.0	23.0	22.4
7	610	-33	5,746	5,779	643	14,310	13,667	9.3	9.4	23.3	22.2
8	365	207	5,614	5,407	158	13,979	13,821	9.1	8.8	22.7	22.4
9	-78	-78	5,592	5,670	0	14,086	14,086	9.1	9.2	22.9	22.9
10	-100	15	5,643	5,628	-115	14,391	14,506	9.2	9.1	23.4	23.6
11	-368	-463	5,385	5,848	95	14,219	14,124	8.8	9.5	23.1	23.0
12	-346	-303	5,647	5,950	-43	14,209	14,252	9.2	9.7	23.2	23.2
13	-73	-192	5,633	5,825	119	14,528	14,409	9.2	9.5	23.7	23.5
14	-884	-476	5,382	5,858	-408	14,398	14,806	8.8	9.6	23.5	24.2
15	-1,347	-614	5,465	6,079	-733	13,636	14,369	8.9	10.0	22.3	23.5
16	-1,537	-876	5,307	6,183	-661	13,625	14,286	8.7	10.1	22.3	23.4
17	-2,832	-1,254	5,038	6,292	-1,578	12,807	14,385	8.3	10.4	21.1	23.7
18	-2,988	-1,069	5,235	6,304	-1,919	12,264	14,183	8.7	10.4	20.3	23.5
19	-4,269	-1,567	5,051	6,618	-2,702	11,949	14,651	8.4	11.0	19.9	24.4
月別 (H19.1 ~ H19.12再掲)											
H19. 1	-425	-206	444	650	-219	604	823	8.7	12.7	11.8	16.1
2	-501	-174	352	526	-327	655	982	7.6	11.4	14.2	21.2
3	-2,508	-217	404	621	-2,291	1,789	4,080	7.9	12.2	35.1	80.0
4	498	-141	389	530	639	2,476	1,837	7.9	10.7	50.1	37.2
5	-144	-109	465	574	-35	914	949	9.1	11.3	17.9	18.6
6	-239	-74	389	463	-165	669	834	7.9	9.4	13.6	16.9
7	-147	-57	464	521	-90	932	1,022	9.1	10.2	18.3	20.0
8	-142	-69	441	510	-73	859	932	8.7	10.0	16.9	18.3
9	-205	-57	377	434	-148	748	896	7.6	8.8	15.2	18.2
10	81	-81	465	546	162	981	819	9.1	10.7	19.3	16.1
11	-152	-177	456	633	25	702	677	9.3	12.8	14.2	13.7
12	-385	-205	405	610	-180	620	800	8.0	12.0	12.2	15.7
H20. 1	-413	-220	449	669	-193	549	742	8.9	13.2	10.8	14.6
2	-531	-208	411	619	-323	555	878	8.7	13.1	11.7	18.5
3	-2,586	-219	384	603	-2,367	1,831	4,198	7.6	11.9	36.3	83.2
4	173	-200	377	577	373	2,195	1,822	7.7	11.8	44.9	37.3
5	-269	-151	414	565	-118	670	788	8.2	11.2	13.3	15.6

(注)率(対人口1000人比)は次の式により、年率換算したものである。

$$\text{率} = \text{月間件数} \div \text{月間日数} \times \text{年間日数} \div \text{月初人口} \times 1000$$

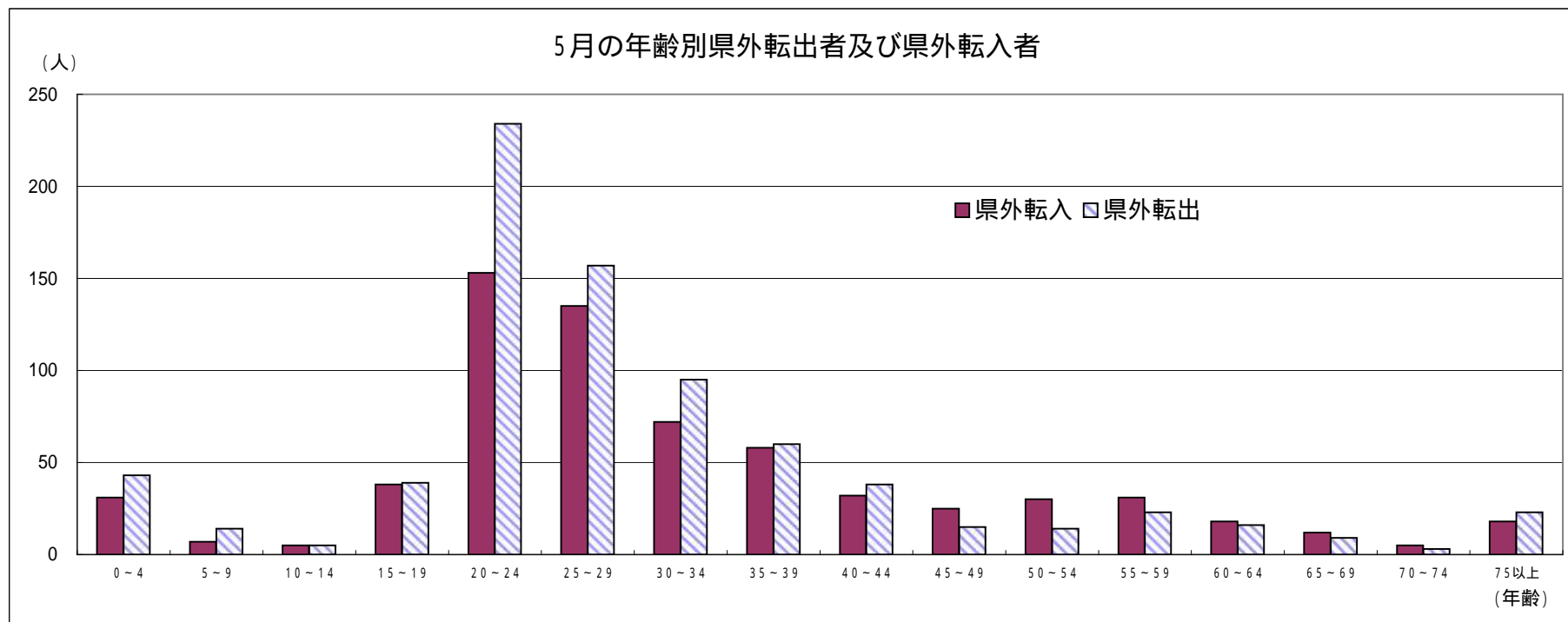
# 自然動態推移(出生数・死亡数)



### 5月の社会動態(年齢別、男女別県外転入及び県外転出者)

	県外転入			県外転出			転出入超過数(A) - (B)		
	男	女	計(A)	男	女	計(B)	男	女	総数
0～4歳	14 ( 14 )	17 ( 16 )	31 ( 30 )	24 ( 24 )	19 ( 19 )	43 ( 43 )	-10 ( -10 )	-2 ( -3 )	-12 ( -13 )
5～9歳	1 ( 1 )	6 ( 6 )	7 ( 7 )	6 ( 5 )	8 ( 8 )	14 ( 13 )	-5 ( -4 )	-2 ( -2 )	-7 ( -6 )
10～14歳	2 ( 2 )	3 ( 2 )	5 ( 4 )	3 ( 3 )	2 ( 2 )	5 ( 5 )	-1 ( -1 )	1 ( 0 )	0 ( -1 )
15～19歳	23 ( 20 )	15 ( 7 )	38 ( 27 )	22 ( 21 )	17 ( 17 )	39 ( 38 )	1 ( -1 )	-2 ( -10 )	-1 ( -11 )
20～24歳	79 ( 58 )	74 ( 56 )	153 ( 114 )	127 ( 121 )	107 ( 90 )	234 ( 211 )	-48 ( -63 )	-33 ( -34 )	-81 ( -97 )
25～29歳	70 ( 60 )	65 ( 51 )	135 ( 111 )	76 ( 71 )	81 ( 65 )	157 ( 136 )	-6 ( -11 )	-16 ( -14 )	-22 ( -25 )
30～34歳	32 ( 26 )	40 ( 31 )	72 ( 57 )	50 ( 44 )	45 ( 38 )	95 ( 82 )	-18 ( -18 )	-5 ( -7 )	-23 ( -25 )
35～39歳	34 ( 31 )	24 ( 23 )	58 ( 54 )	33 ( 30 )	27 ( 23 )	60 ( 53 )	1 ( 1 )	-3 ( 0 )	-2 ( 1 )
40～44歳	20 ( 17 )	12 ( 10 )	32 ( 27 )	26 ( 25 )	12 ( 12 )	38 ( 37 )	-6 ( -8 )	0 ( -2 )	-6 ( -10 )
45～49歳	19 ( 18 )	6 ( 6 )	25 ( 24 )	11 ( 11 )	4 ( 4 )	15 ( 15 )	8 ( 7 )	2 ( 2 )	10 ( 9 )
50～54歳	20 ( 18 )	10 ( 9 )	30 ( 27 )	9 ( 8 )	5 ( 5 )	14 ( 13 )	11 ( 10 )	5 ( 4 )	16 ( 14 )
55～59歳	15 ( 14 )	16 ( 16 )	31 ( 30 )	14 ( 13 )	9 ( 9 )	23 ( 22 )	1 ( 1 )	7 ( 7 )	8 ( 8 )
60～64歳	8 ( 8 )	10 ( 10 )	18 ( 18 )	10 ( 10 )	6 ( 5 )	16 ( 15 )	-2 ( -2 )	4 ( 5 )	2 ( 3 )
65～69歳	7 ( 7 )	5 ( 5 )	12 ( 12 )	6 ( 6 )	3 ( 3 )	9 ( 9 )	1 ( 1 )	2 ( 2 )	3 ( 3 )
70～74歳	1 ( 1 )	4 ( 4 )	5 ( 5 )	3 ( 3 )	0 ( 0 )	3 ( 3 )	-2 ( -2 )	4 ( 4 )	2 ( 2 )
75歳以上	2 ( 2 )	16 ( 16 )	18 ( 18 )	5 ( 5 )	18 ( 18 )	23 ( 23 )	-3 ( -3 )	-2 ( -2 )	-5 ( -5 )
計	347 ( 297 )	323 ( 268 )	670 ( 565 )	425 ( 400 )	363 ( 318 )	788 ( 718 )	-78 ( -103 )	-40 ( -50 )	-118 ( -153 )

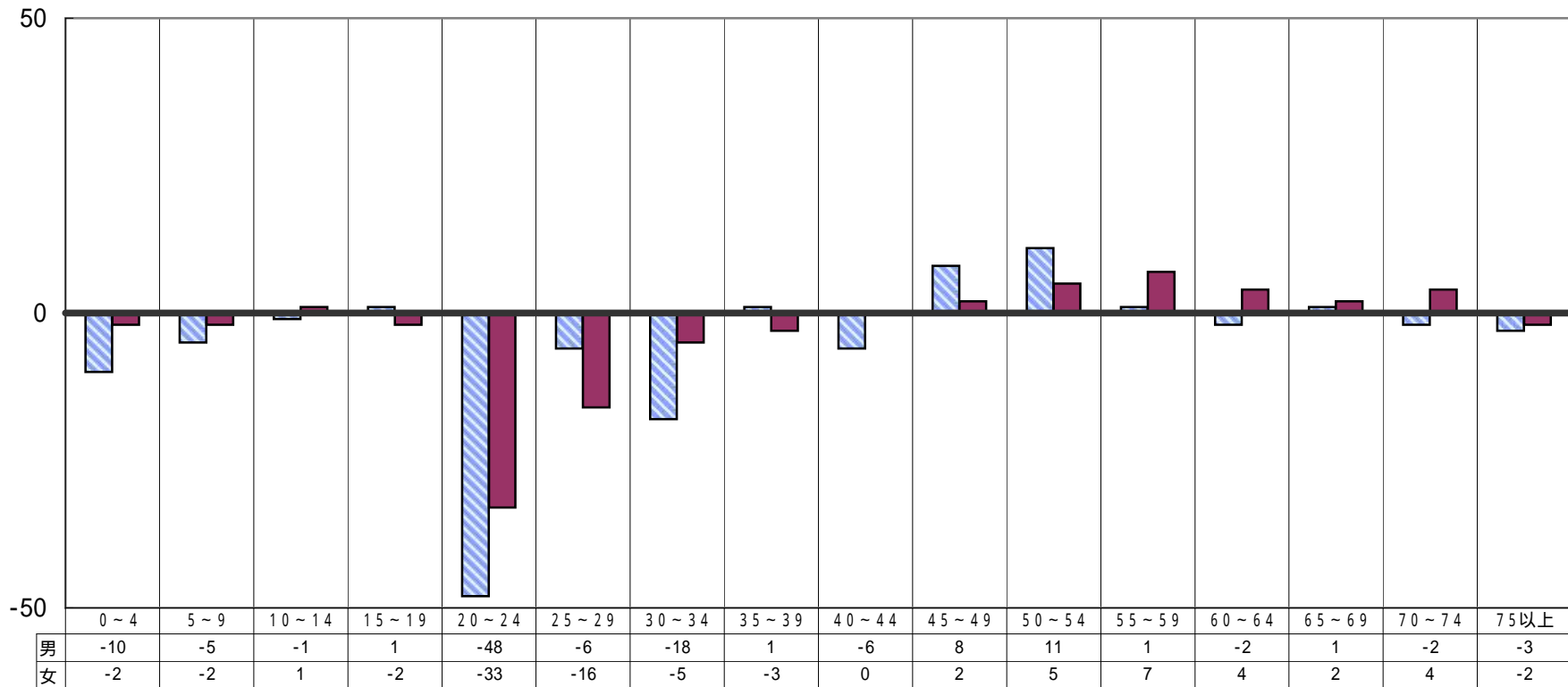
( )は日本人で内数



# 5月の転出入超過数

■男 ■女

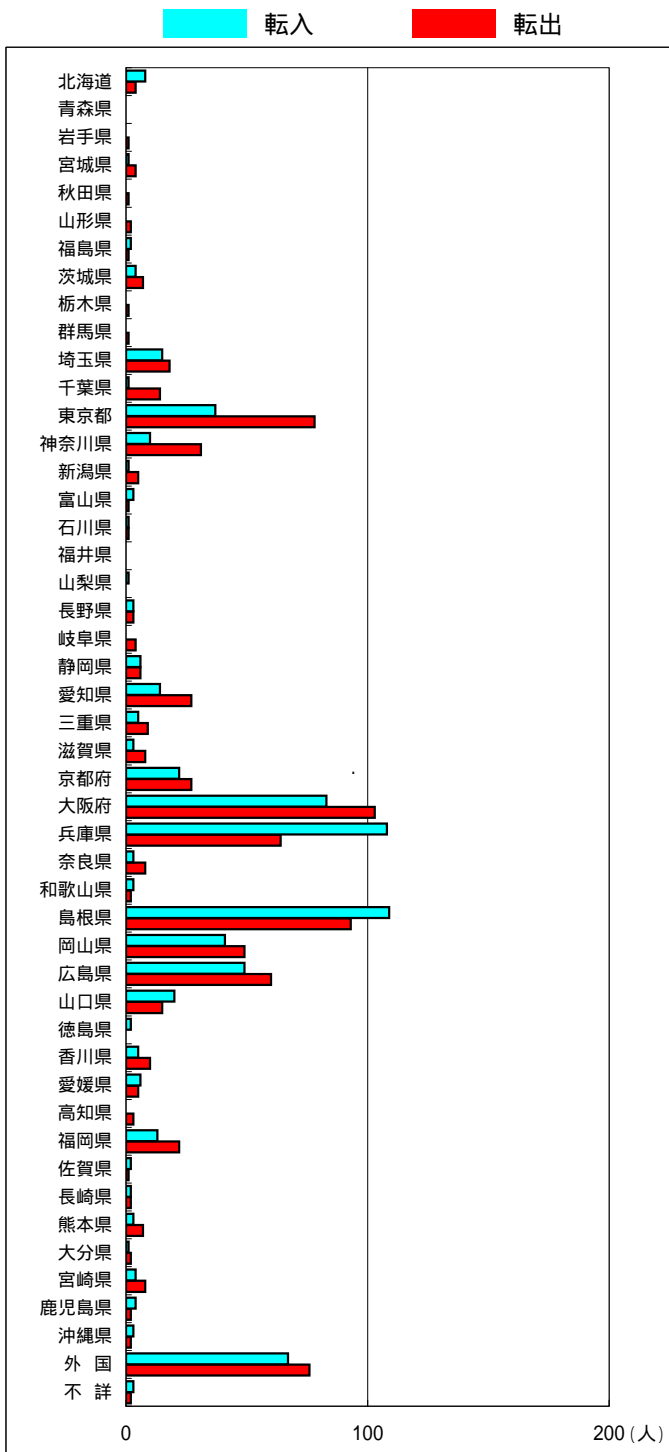
(人)



(年齢)

### 5月の地域別県外転入出者数

	転入			転出		
	男	女	総数	男	女	総数
北海道	5	3	8	3	1	4
青森県	0	0	0	0	0	0
岩手県	1	0	1	0	0	0
宮城県	1	0	1	4	0	4
秋田県	0	0	0	1	0	1
山形県	0	2	2	0	0	0
福島県	0	2	2	1	0	1
茨城県	2	2	4	4	3	7
栃木県	0	0	0	1	0	1
群馬県	0	0	0	0	1	1
埼玉県	5	10	15	7	11	18
千葉県	0	1	1	10	4	14
東京都	22	15	37	50	28	78
神奈川県	7	3	10	17	14	31
新潟県	0	1	1	2	3	5
富山県	3	0	3	1	0	1
石川県	0	1	1	0	1	1
福井県	0	0	0	0	0	0
山梨県	0	0	0	1	0	1
長野県	1	2	3	2	1	3
岐阜県	0	0	0	2	2	4
静岡県	5	1	6	5	1	6
愛知県	10	4	14	16	11	27
三重県	4	1	5	6	3	9
滋賀県	2	1	3	5	3	8
京都府	12	10	22	11	16	27
大阪府	46	37	83	50	53	103
兵庫県	62	46	108	34	30	64
奈良県	0	3	3	5	3	8
和歌山県	1	2	3	0	2	2
島根県	53	56	109	50	43	93
岡山県	23	18	41	29	20	49
広島県	23	26	49	35	25	60
山口県	11	9	20	9	6	15
徳島県	0	2	2	0	0	0
香川県	3	2	5	7	3	10
愛媛県	4	2	6	4	1	5
高知県	0	0	0	3	0	3
福岡県	6	7	13	9	13	22
佐賀県	1	1	2	0	1	1
長崎県	2	0	2	1	1	2
熊本県	2	1	3	4	3	7
大分県	1	0	1	2	0	2
宮崎県	2	2	4	4	4	8
鹿児島県	1	3	4	2	0	2
沖縄県	1	2	3	1	1	2
外国	22	45	67	26	50	76
不詳	3	0	3	1	1	2
総数	347	323	670	425	363	788





平成20年6月1日現在市町村別推計人口及び平成20年5月人口動態

市町村	推計世帯数	推計人口 (平成20年6月1日現在)			人口増減 (平成20年5月)			自然動態								社会動態											
		総数	男	女	総数	男	女	自然増減			出生		死亡		社会増減			転入				転出					
								総数	男	女	総数	うち男	総数	うち男	総数	男	女	総数	県外	うち男	県内	うち男	総数	県外	うち男	県内	うち男
県計	213,821	595,748	284,328	311,420	-269	-114	-155	-151	-36	-115	414	235	565	271	-118	-78	-40	1,178	670	347	508	249	1,296	788	425	508	249
市計	162,347	434,445	208,415	226,030	-113	-31	-82	-64	-8	-56	326	181	390	189	-49	-23	-26	896	568	306	328	168	945	667	363	278	134
郡計	51,474	161,303	75,913	85,390	-156	-83	-73	-87	-28	-59	88	54	175	82	-69	-55	-14	282	102	41	180	81	351	121	62	230	115
東部地区	88,187	243,234	117,799	125,435	-110	-35	-75	-54	-15	-39	174	96	228	111	-56	-20	-36	430	282	164	148	69	486	318	170	168	83
中部地区	37,229	110,237	51,883	58,354	-49	-23	-26	-19	-3	-16	90	52	109	55	-30	-20	-10	217	97	47	120	55	247	118	68	129	54
西部地区	88,405	242,277	114,646	127,631	-110	-56	-54	-78	-18	-60	150	87	228	105	-32	-38	6	531	291	136	240	125	563	352	187	211	112
鳥取市	74,229	199,235	96,986	102,249	-84	-22	-62	-26	-3	-23	150	80	176	83	-58	-19	-39	341	260	155	81	39	399	288	157	111	56
米子市	56,717	148,280	70,295	77,985	-35	-16	-19	-19	1	-20	112	64	131	63	-16	-17	1	357	209	99	148	79	373	277	145	96	50
倉吉市	18,287	51,207	23,990	27,217	-7	-3	-4	-9	-8	-1	44	24	53	32	2	5	-3	115	50	29	65	32	113	62	38	51	18
境港市	13,114	35,723	17,144	18,579	13	10	3	-10	2	-12	20	13	30	11	23	8	15	83	49	23	34	18	60	40	23	20	10
岩美郡	4,117	12,781	6,031	6,750	-3	-4	1	-10	-9	-1	3	0	13	9	7	5	2	36	8	3	28	14	29	6	3	23	9
岩美町	4,117	12,781	6,031	6,750	-3	-4	1	-10	-9	-1	3	0	13	9	7	5	2	36	8	3	28	14	29	6	3	23	9
八頭郡	9,841	31,218	14,782	16,436	-23	-9	-14	-18	-3	-15	21	16	39	19	-5	-6	1	53	14	6	39	16	58	24	10	34	18
若桜町	1,446	4,069	1,896	2,173	-7	-2	-5	-4	-2	-2	0	0	4	2	-3	0	-3	5	2	1	3	1	8	7	1	1	1
智頭町	2,746	8,185	3,857	4,328	-5	-3	-2	-8	-2	-6	4	3	12	5	3	-1	4	15	5	2	10	3	12	4	2	8	4
八頭町	5,649	18,964	9,029	9,935	-11	-4	-7	-6	1	-7	17	13	23	12	-5	-5	0	33	7	3	26	12	38	13	7	25	13
東伯郡	18,942	59,030	27,893	31,137	-42	-20	-22	-10	5	-15	46	28	56	23	-32	-25	-7	102	47	18	55	23	134	56	30	78	36
三朝町	2,539	7,249	3,410	3,839	-11	-3	-8	-1	2	-3	9	7	10	5	-10	-5	-5	14	5	2	9	5	24	7	6	17	6
湯梨浜町	5,565	17,355	8,283	9,072	14	8	6	4	5	-1	12	9	8	4	10	3	7	47	23	8	24	11	37	20	10	17	6
琴浦町	5,997	18,816	8,822	9,994	-33	-18	-15	-16	-6	-10	11	5	27	11	-17	-12	-5	19	9	0	10	4	36	19	9	17	7
北栄町	4,841	15,610	7,378	8,232	-12	-7	-5	3	4	-1	14	7	11	3	-15	-11	-4	22	10	8	12	3	37	10	5	27	17
西伯郡	13,897	45,207	21,199	24,008	-64	-34	-30	-35	-15	-20	16	9	51	24	-29	-19	-10	74	24	10	50	26	103	25	12	78	43
日吉津村	1,013	3,203	1,475	1,728	3	-3	6	-5	-4	-1	0	0	5	4	8	1	7	20	4	2	16	6	12	2	1	10	6
大山町	5,521	18,198	8,556	9,642	-26	-10	-16	-13	-5	-8	9	5	22	10	-13	-5	-8	21	10	5	11	5	34	8	3	26	12
南部町	3,662	11,891	5,580	6,311	-18	-7	-11	-4	1	-5	3	2	7	1	-14	-8	-6	15	4	2	11	8	29	7	3	22	15
伯耆町	3,701	11,915	5,588	6,327	-23	-14	-9	-13	-7	-6	4	2	17	9	-10	-7	-3	18	6	1	12	7	28	8	5	20	10
日野郡	4,677	13,067	6,008	7,059	-24	-16	-8	-14	-6	-8	2	1	16	7	-10	-10	0	17	9	4	8	2	27	10	7	17	9
日南町	2,148	5,671	2,588	3,083	-21	-10	-11	-8	-4	-4	1	1	9	5	-13	-6	-7	3	3	2	0	0	16	6	3	10	5
日野町	1,440	3,952	1,819	2,133	1	1	0	-3	0	-3	0	0	3	0	4	1	3	6	3	2	3	0	2	0	0	2	1
江府町	1,089	3,444	1,601	1,843	-4	-7	3	-3	-2	-1	1	0	4	2	-1	-5	4	8	3	0	5	2	9	4	4	5	3