

# 鳥取県西部地震の

# 被害と復旧状況

M7.3



平成12年10月16日  
NTT西日本鳥取支店  
災害対策本部



# 1. 鳥取県西部地震発生状況

## 2. 被災状況

## 3. 通信設備被害状況

-1. <通信ケーブル断>

-2. <電柱傾斜等>

-3. <建物被災状況>

## 4. 一般故障・トラヒック状況、 臨時電話設置状況



## 5. 被災の皆さまへの後方支援状況

## 6. 災害復旧体制

## 7. 社員・家族の安否、自宅等の被災状況

## 8. 郵政大臣、 鳥取支店災害対策本部の視察

## 9. 被災地等パトロール



# 1. 鳥取県西部地震発生状況

10月6日13時30分ころ最大震度6強の地震が発生

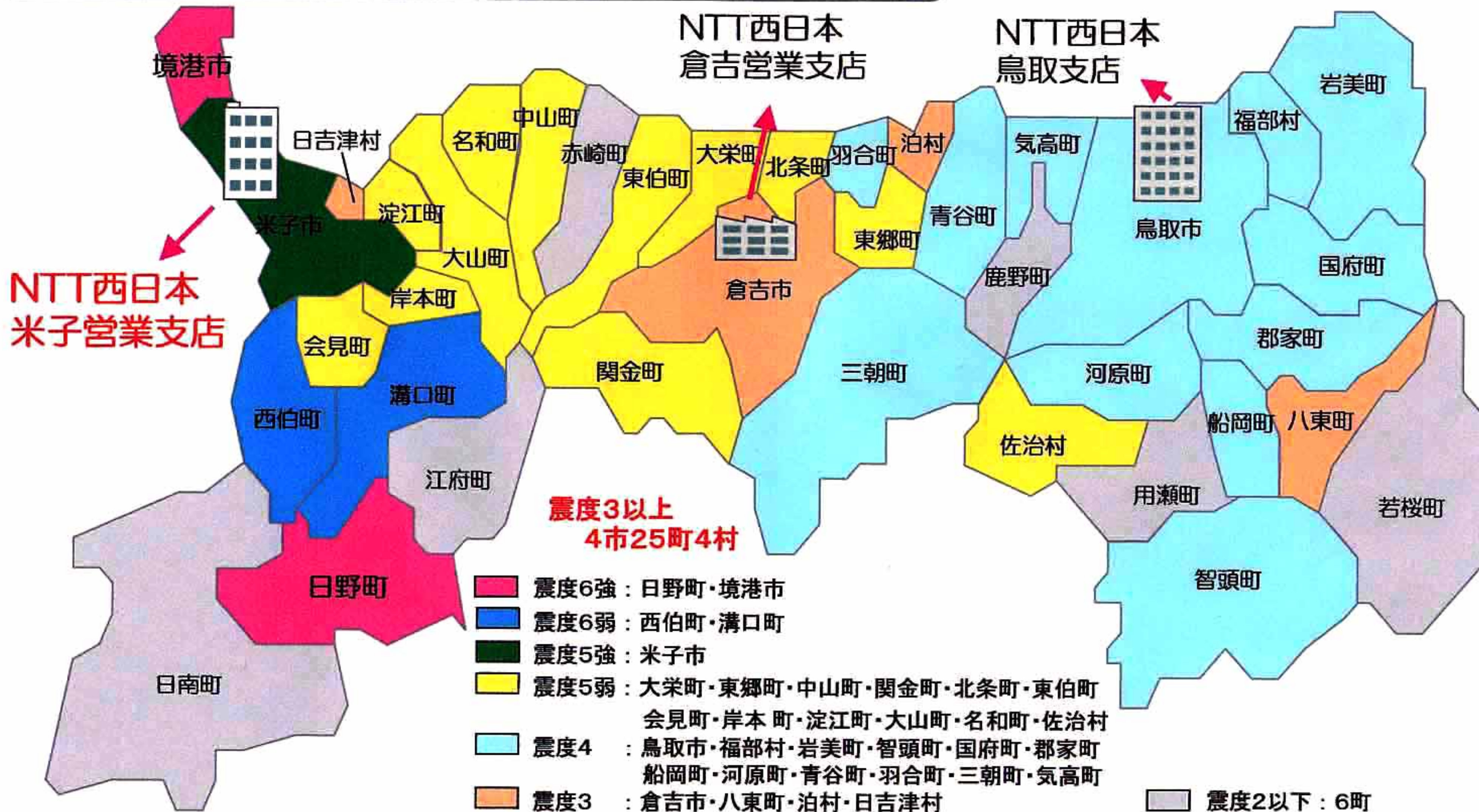
(鳥取地方気象台の発表)

- ・ 震源地: 鳥取県西部(北緯35.3度、東経133.4度)
- ・ 震源の深さ: 約10Km
- ・ 地震の規模: 7.3(マグニチュード)

<参考: 阪神淡路大震災 7.2>

■ 災害対策本部設置 ■

—13時40分(50名体制)—



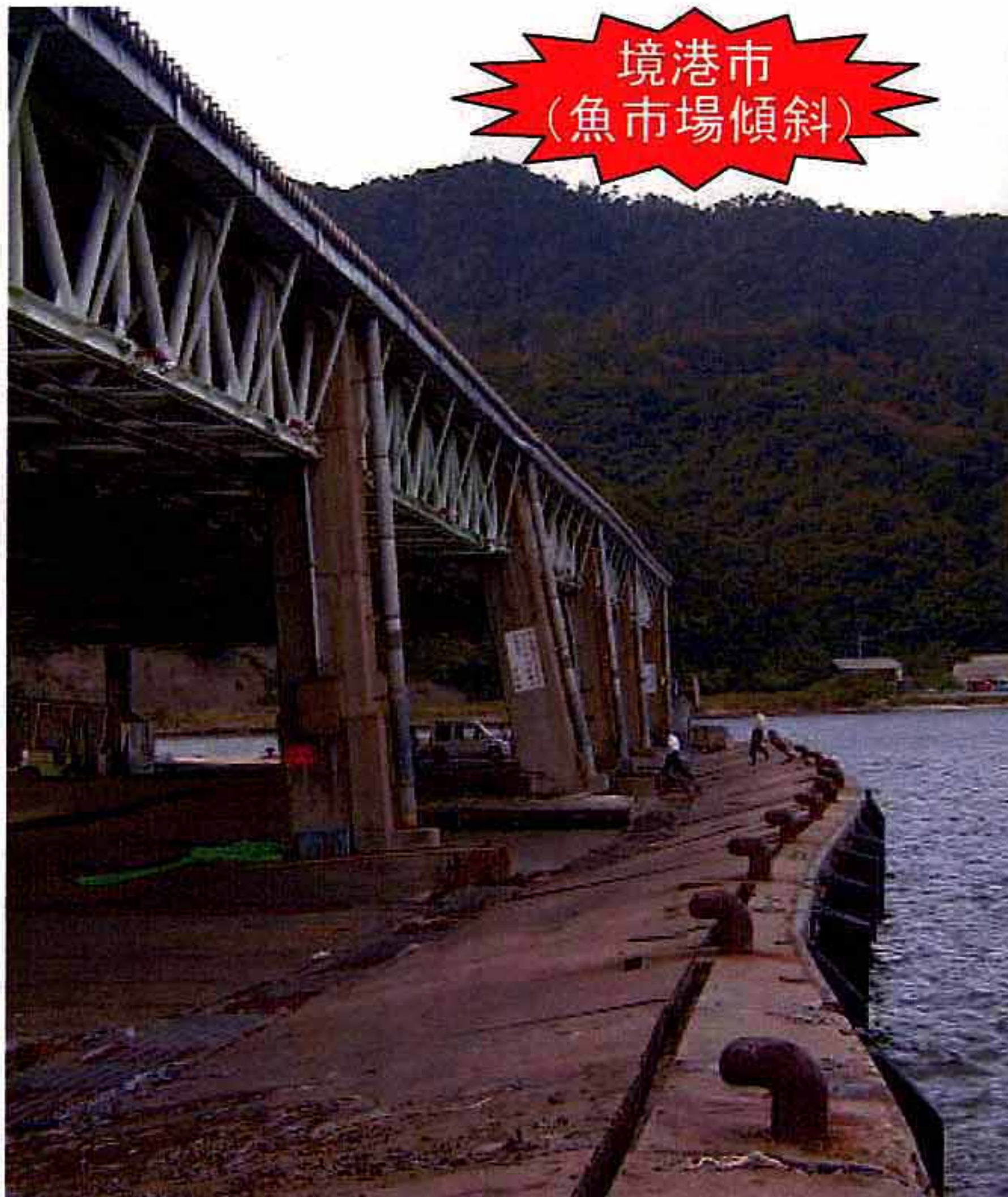


## 2. 被災状況

(鳥取県警調べ: 11日午前8時現在)

負傷者	全壊	半壊	一部損壊	道路被害	土砂崩れ	避難人数					
						6日	7日	8日	9日	10日	11日
95	26	84	2,855	152	113	2,296	2,386	1,319	989	563	105

<米子市、境港市、倉吉市、大栄町、東伯町、大山町、淀江町、西伯町、会見町、岸本町、溝口町、江府町、日野町、日南町の各市町>



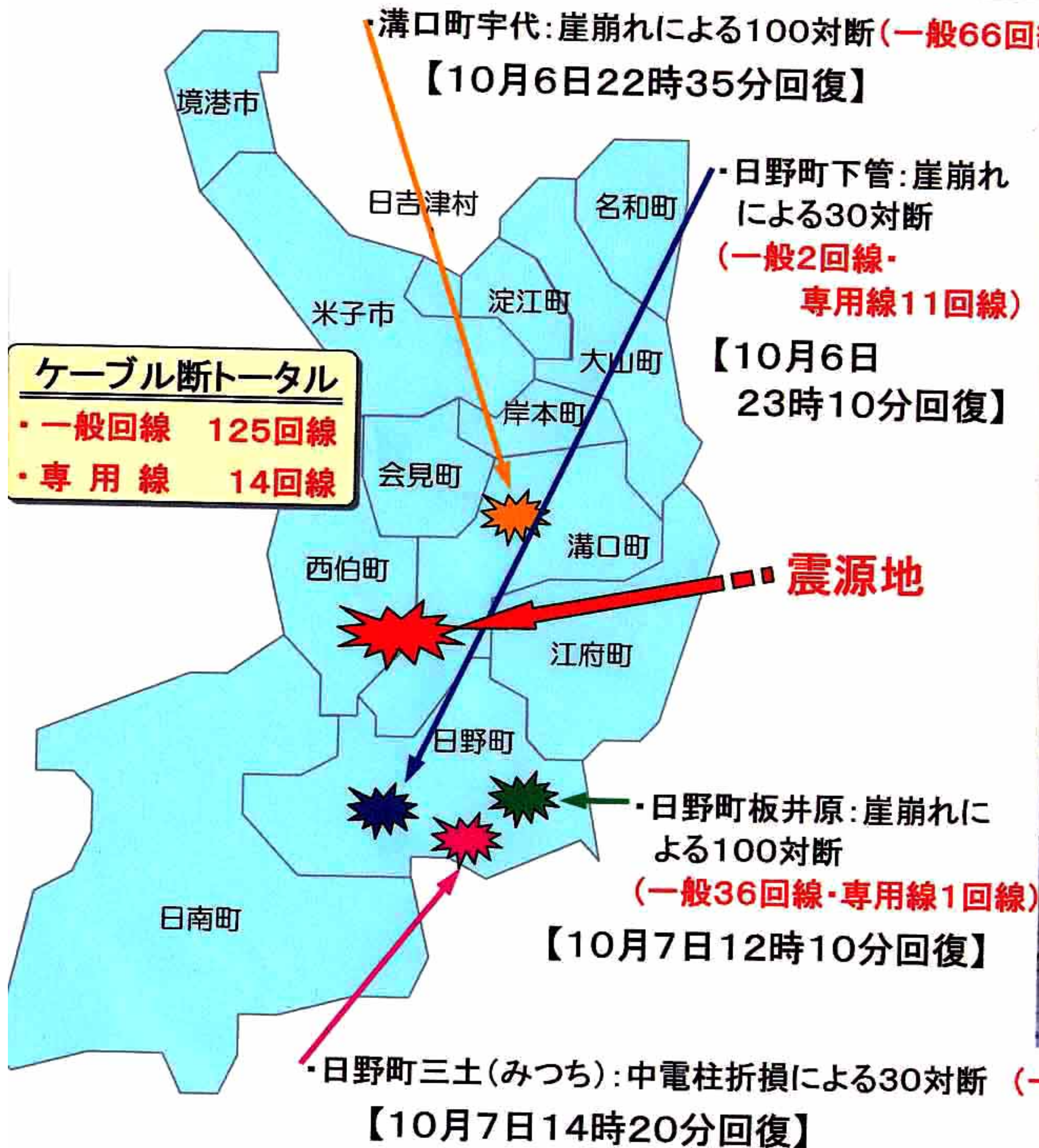
境港市  
(魚市場傾斜)



溝口町宇代  
(崖崩れ)



### 3-1. 通信設備被害状況 <通信ケーブル断>





## 3-2. 通信設備被害状況 <電柱傾斜等>

### 電柱等

(10月11日18時現在)

- 電柱折損 → 0本
- 電柱傾斜 → 80本 (80本仮処置済み)
- 電柱陥没 → 11本 (11本仮処理済み)
- 吊り線断 → 1ヶ所 (1ヶ所仮処理済み)
- ケーブル垂れ下がり → 21件 (21件措置済み)

### 通信電力停電状況

◆ 発生 (10月6日13時30分頃)

◇ 復旧状況 (13時31分  
~15時21分にかけて順次復旧)

交換所 (11ヶ所)

〔 根雨、印賀、上石見、溝口、黒坂、生山、多里、日光、  
江尾、会見、西伯 〕





### 3-3. 通信設備被害状況

#### <建物被災状況>

11ビル・1ファルコン  
(米子エリア26ビル中)

根雨線路分室  
シャッター不良

溝口ビル  
地割れ、地盤沈下

江尾ビル  
地割れ、地盤沈下

奈喜良ファルコン  
電力部扉のゆがみ

大山寺ビル  
空調ダクト落下、床下柱一部亀裂

米子営業支店ビル  
地割れ、地盤沈下、壁クラック  
ブロック塀倒壊寸前 とう道内(湧水)

福市ビル  
フェンス基礎一部破損  
入り口舗装一部陥没

西伯ビル  
水道管破損(止水措置済み)

会見ビル  
地割れ、地盤沈下、壁クラック

岸本ビル  
壁クラック

御来屋ビル  
建物セキュリティ装置スタック  
(リセットにて回復)

根雨ビル  
地割れ、地盤沈下、窓ガラス破損  
壁クラック、ブロック塀倒壊寸前(18m)





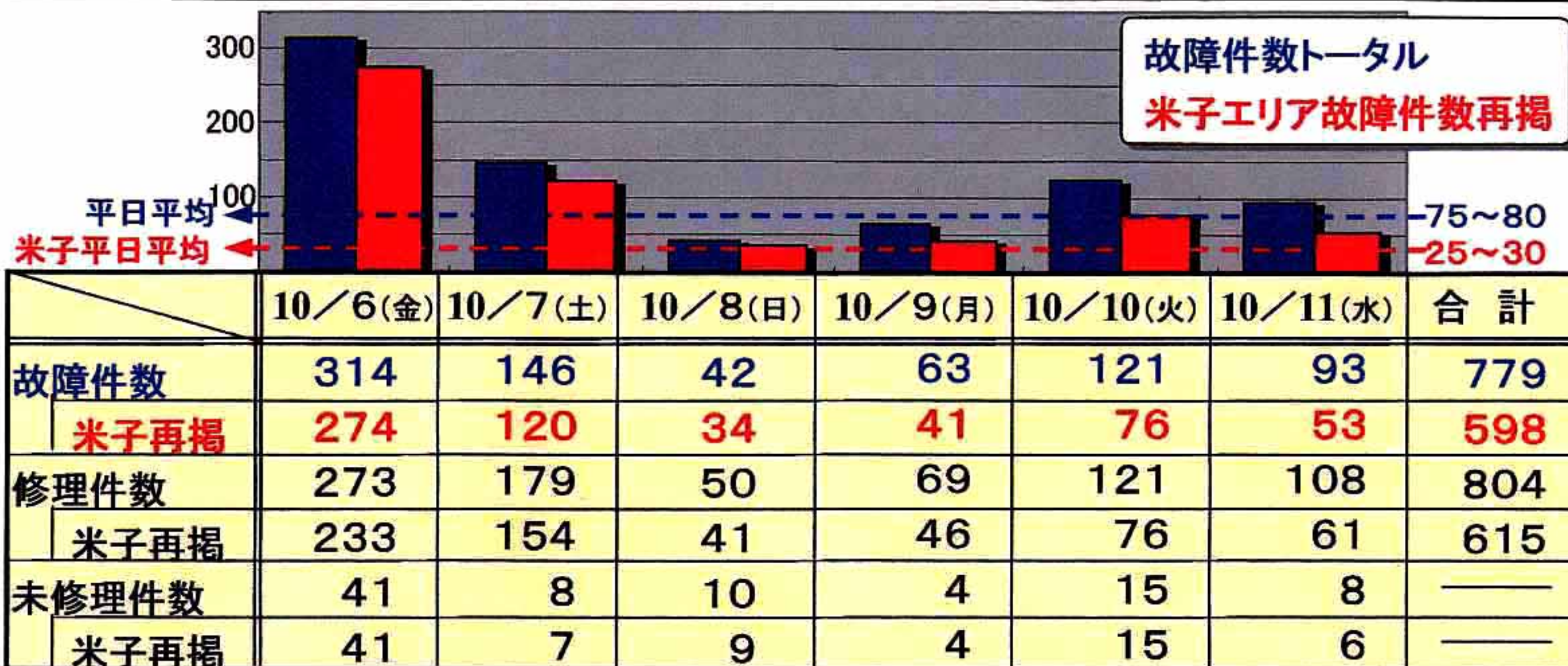
# 4. 一般故障・トラヒック状況、臨時電話設置状況

## ○ 一般故障状況

10月6日~11日

・ 累計故障件数  
779件 (598件)

・ 未修理件数  
<全てお客様都合>



## ○ 臨時電話申込み状況

10/7~11 **13ユーザ:44回線**

◇ 10月7日  
(5ユーザ:21回線)  
・ 県日野地方農林振興局様  
・ 建設省国土地理院様 等

◇ 10月8日  
(4ユーザ:14回線)  
・ 溝口町役場様  
・ 米子市役所様 等

◇ 10月9日  
(1ユーザ:3回線)  
・ 境港市役所様

◇ 10月11日  
(3ユーザ:6回線)  
・ 日野町役場様  
・ 米子市役所様等

## ○ トラヒック状況

◇ 見舞い呼による接続規制  
(中国ネットワーク運営センタ)

・ 10月6日  
13時36分~23時20分 **以降、規制なし**  
**50%規制**  
【市外局番「0857・0858・0859」】

◇ 呼損対策  
・ 10月7日  
19時21分 工事完了  
【境港D70~米子D60(⑤48回線増)】



# 5. 被災の皆さまへの後方支援状況

## ○ 特設公衆電話の設置状況

＜被災者の非難場所を中心に設置＞



固定による特設公衆電話

21ヶ所：31台

・ 10月7日 → 境港市(1ヶ所:2台)、日野町(8ヶ所:11台)  
 会見町(1ヶ所:1台)、西伯町(5ヶ所:10台)  
 溝口町(3ヶ所:3台)、江府町(1ヶ所:1台)

・ 10月8日 → 溝口町(1ヶ所1台)、西伯町(1ヶ所2台)



衛星携帯・携帯電話  
 による特設公衆電話

22ヶ所：41台

・ 10月6日 → 衛星携帯 ⇒ 溝口町宇代(2台)、日野町下菅(1台)

・ 10月7日 → 携帯電話 ⇒ 固定特設公衆設置場所及び  
 日野町板井原に設置(38台)

## ○ 災害用伝言ダイヤルサービス利用状況

＜08エリア開設(10月6日14時30分)＞

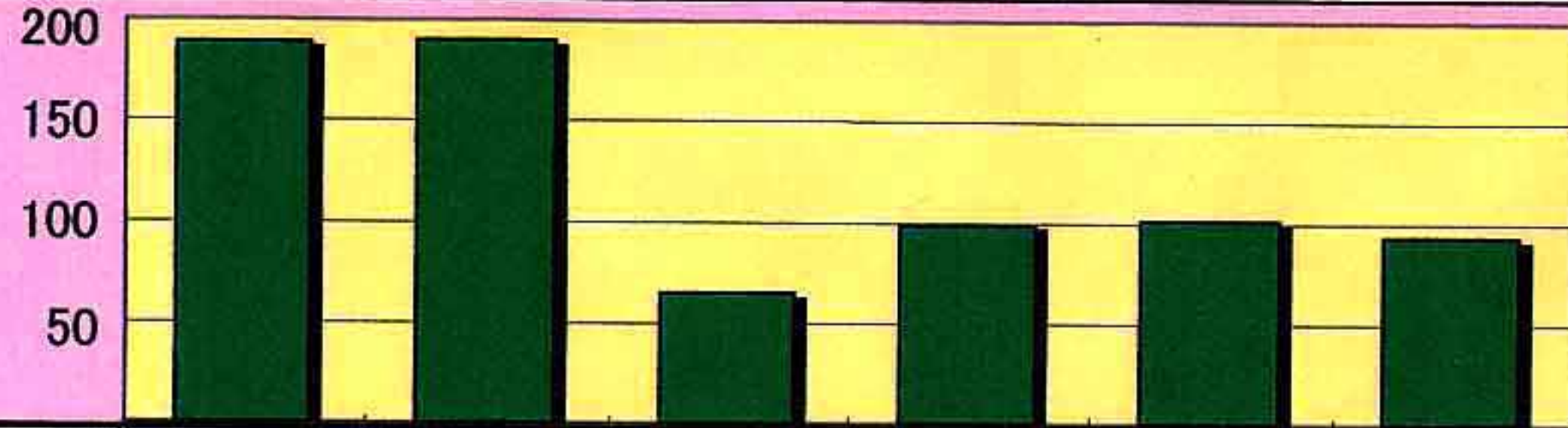
5日間総利用数：**19.5万コール**

月 日	登録者数	利用者数	合計
10月6日	119,686	53,213	172,899
10月7日	8,635	8,506	17,141
10月8日 ～10日	892	4,176	5,064
合計	129,213	65,891	195,104





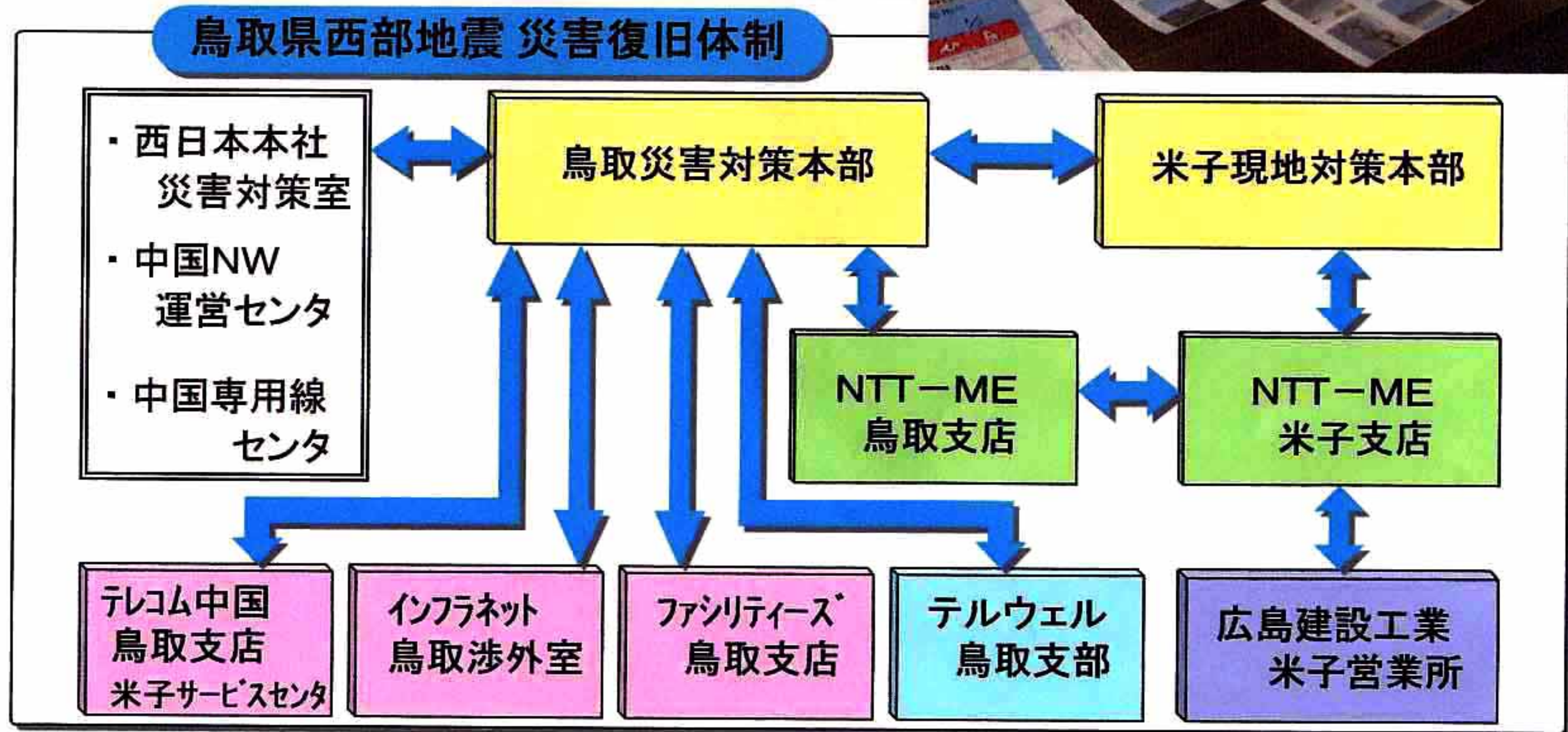
# 6. 災害復旧体制



	10/6(金)	10/7(土)	10/8(日)	10/9(月)	10/10(火)	10/11(水)	合計
総数	189	190	65	99	101	93	662
鳥取支店	48	38	18	17	16	14	137
米子営業支店	24	35	14	11	10	10	94
NTT-ME	59	60	14	40	55	51	228
ファシリティーズ	20	13	6				39
インフラネット	3	4	1	1			9
広島建設工業	35	40	12	30	20	18	155



10月6日~11日  
 ・災害復旧に向けた延稼動数  
**662人**





# 7. NTT社員・家族の安否、自宅等の被災状況

10月6日(金) 13:30 (地震発生時) 県内全社員の安否確認指示

13:50 県内社員の家族の安否確認・自宅等の被災確認指示

15:00 ・県内全社員の安否確認完了(怪我人等なし)  
 ・支店ビル損壊確認完了 (大きな損壊なし)  
 ・県内社員の家族の安否確認完了 (怪我人等なし)

15:00～社員の自宅・実家の被災確認のための帰宅指示

10月7日(土) 社員の自宅・実家の被災確認 → 倒壊なし

10月8日(日) 米子営業支店社員の被災自宅への支援活動  
 ・米子営業支店社員による飲料水等支援  
 — 被災自宅15軒 —  
 <日野町(7軒)、会見町(5軒)、溝口町(2軒)、境港市(1軒)>

## 社員自宅の被災状況

被災社員数 38人

被災区分	被災内容	件数
家屋 (家財含む)	屋根、壁等の一部損壊	31
家財のみ	家具、照明器具の一部損壊・破損	4
ライフライン	水道の断	9





## 8. 郵政大臣、鳥取支店災害対策本部の視察

10月6日(金)19時50分

平林郵政大臣へ通信設備被災状況及び復旧状況の説明



平林郵政大臣



10月7日(土)19時30分

鳥取県災害対策本部への通信設備復旧状況報告(近藤支店長)

- ・ 鳥取県災害対策本部の片山災害対策本部長(鳥取県知事)へ直接、通信設備被災状況及び復旧状況を報告

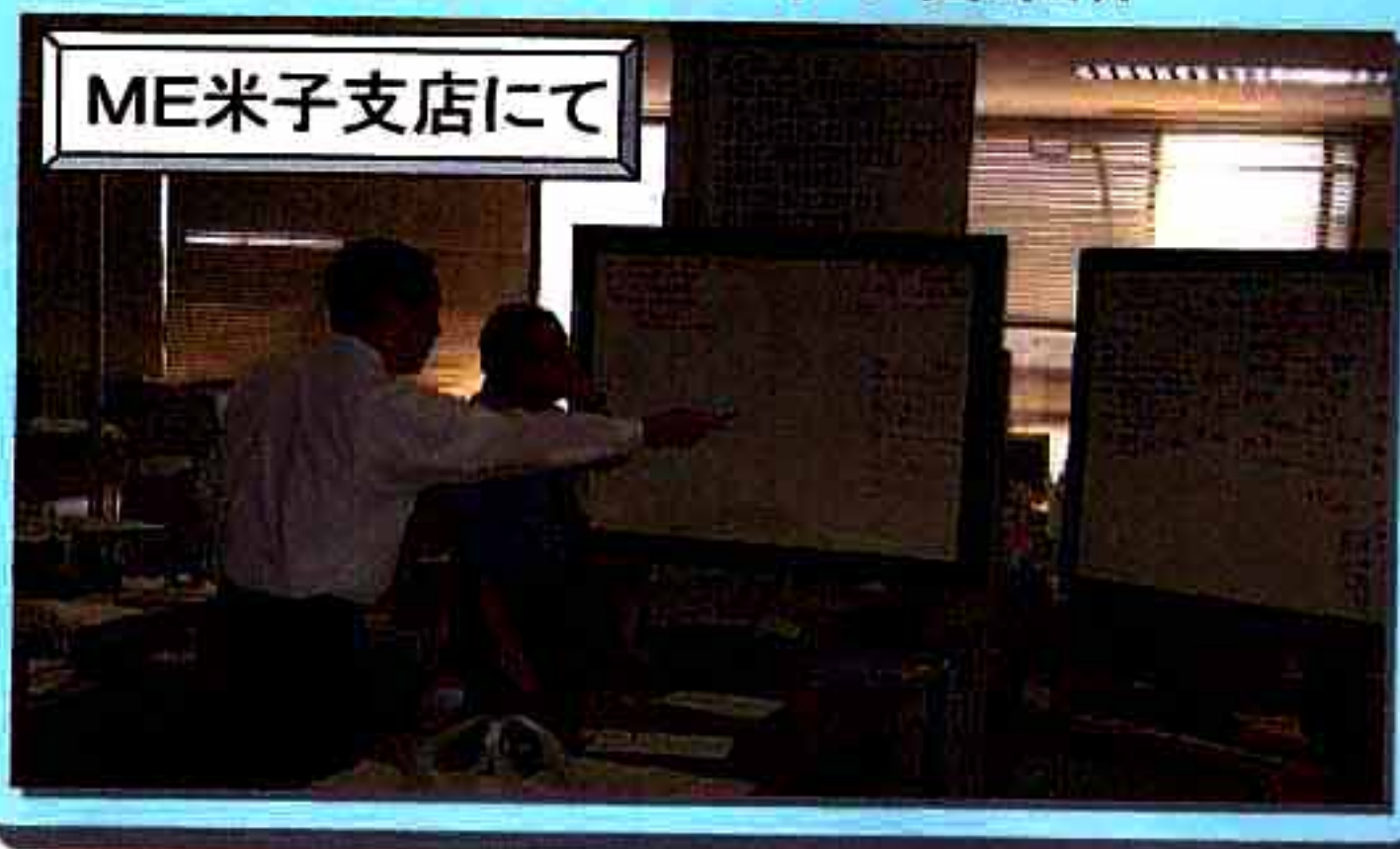


# 9. 被災地等パトロール

10月7日(土)7時30分～19時30分

## ◇ 被災地の営業支店、グループ会社社員への激励

- ・ 米子営業支店
- ・ NTT-ME中国米子支店
- ・ 広島建設工業米子営業所



## ◇ 被災地ビル、とう道内の被害状況確認

- ・ 米子営業支店ビル・根雨ビルの建物亀裂・敷地のひび割れ、ガラス破損状況
- ・ 米子ビルとう道の水の噴出し状況



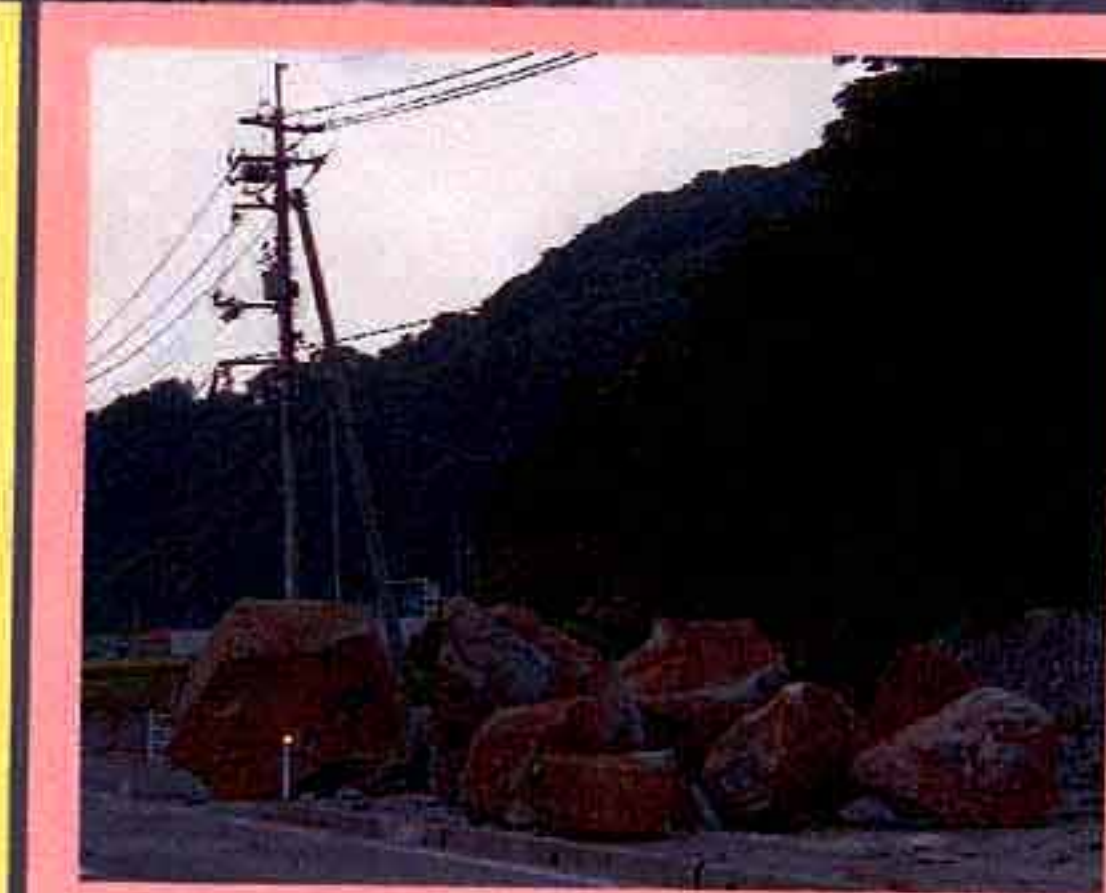
## ◇ 電気通信設備の被害状況確認

- ・ 境港市の液状化による電柱陥没及び傾斜状況
- ・ 溝口町の崖崩れによるケーブル断状況、仮復旧確認



## ◇ 被災地の被災状況と後方支援状況

- ・ 最も被害の大きかった日野町内（病院、役場周辺等）の被災状況の確認
- ・ 被災者避難場所（日野中学校）の特設公衆電話設置状況、使用状況の確認
- ・ 日野町役場敷地内への衛星携帯の設置状況、使用状況の確認





# 液状化





# 電柱陥没





# 被災状況





# とう道状況





# 米子ビル





# 根雨ビル



根雨局舎ガラス破損



き裂ヶ所







NTT米子ビル(渡り廊下)



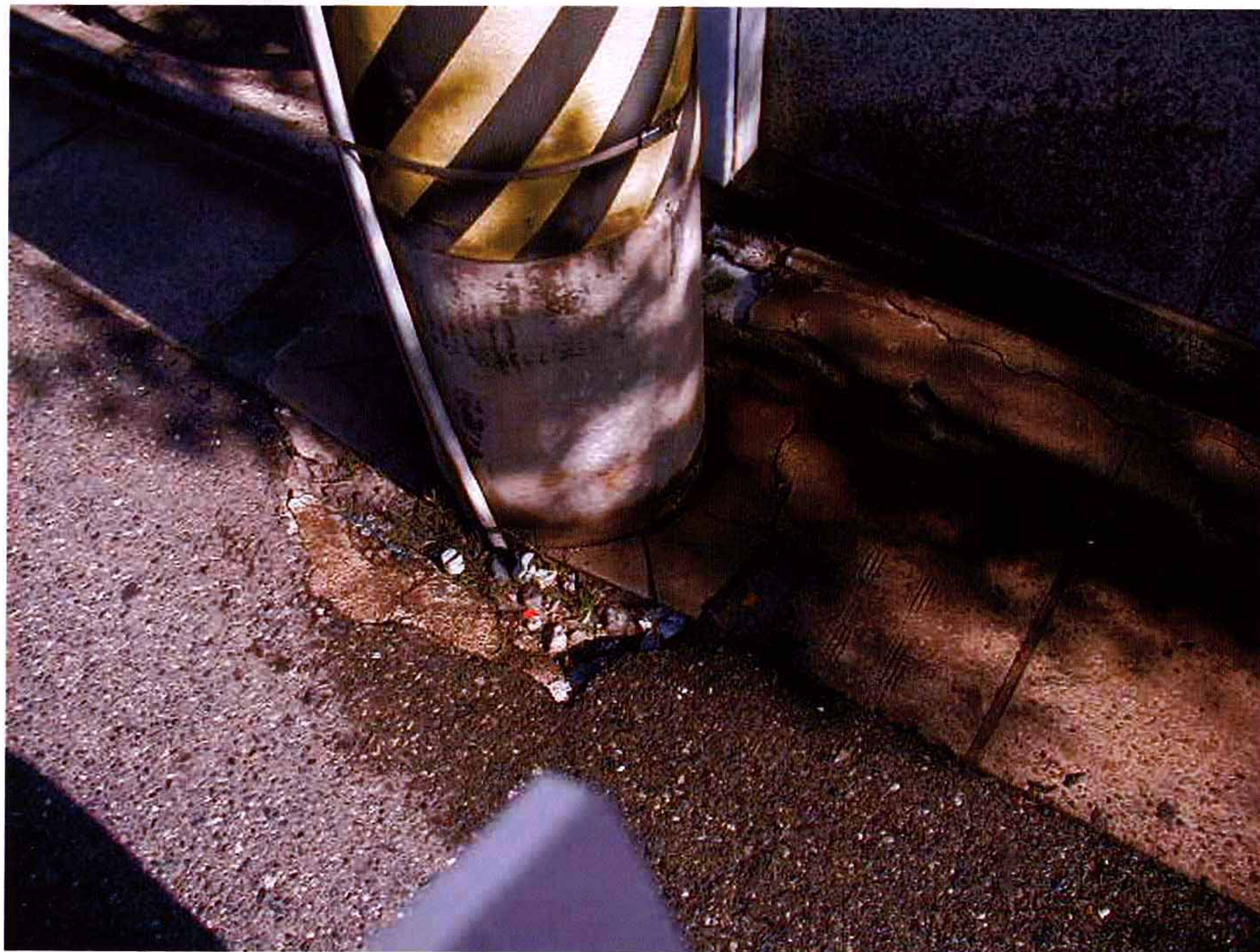


燈柱 (陷沒)



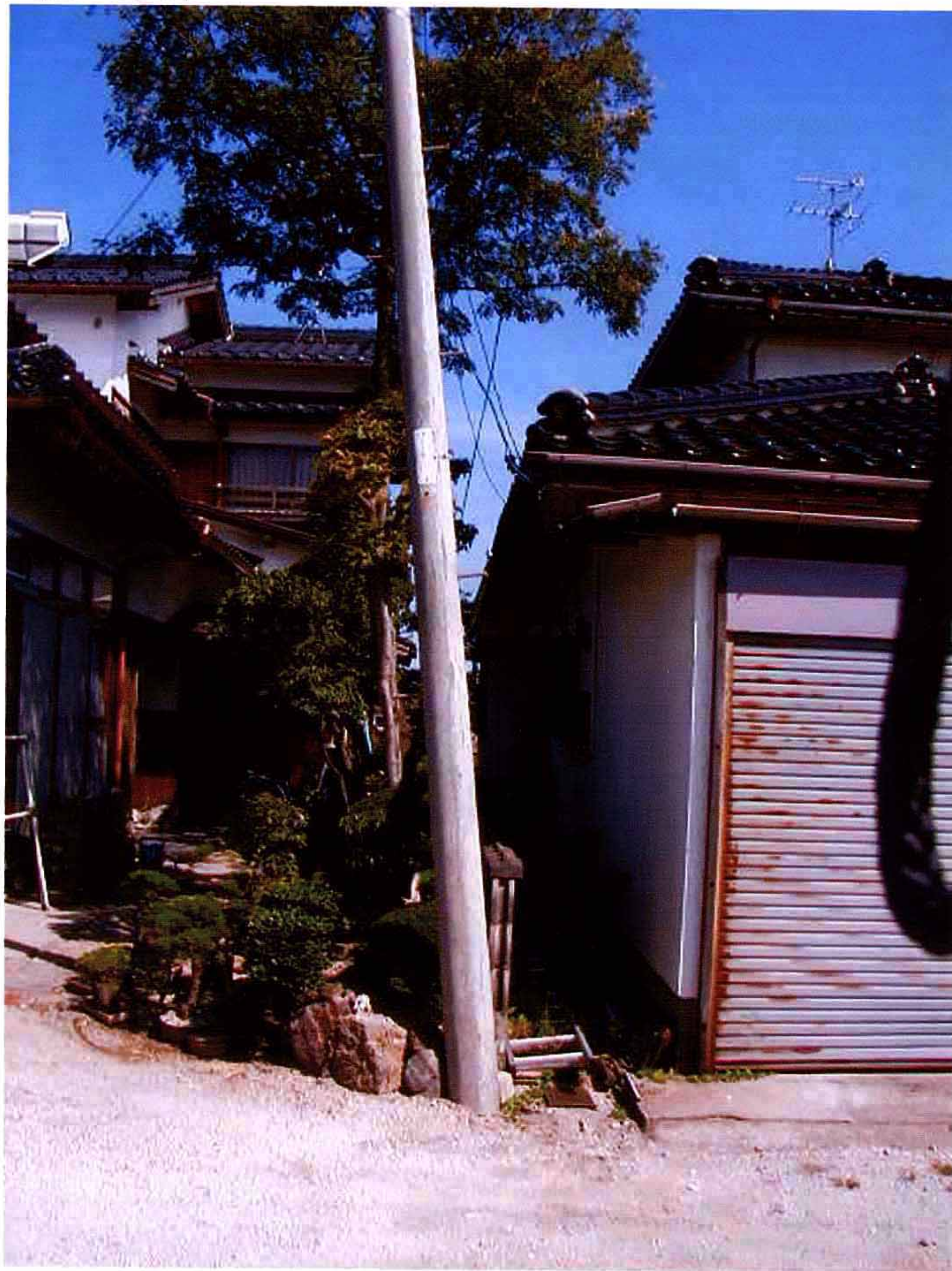


炮柱 (陥没)





観柱 (傾斜)





寛柱 (異装)

