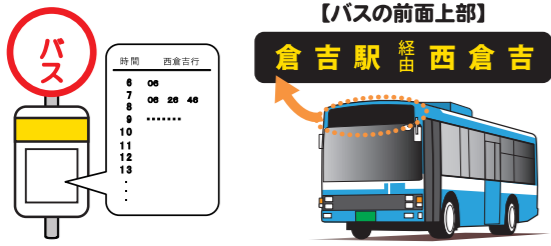


# バスの乗り方、ご存じですか？

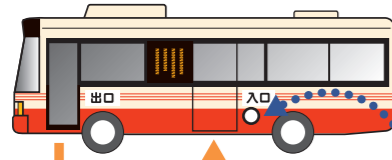
## 1 行先と時刻の確認

バス停で行先と時刻を確認しましょう。バスが来たら車両正面上部にある行先表示を確認します。



## 2 バスが来たら乗り込む

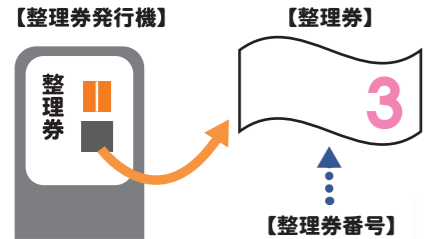
目的地行のバスであれば、乗り込む準備をし、中央のドアから乗り込みます。



前のドアは降車専用です 中央のドアから乗車いただけます  
運転手にご用の方はインターホンでお話ください

## 3 整理券を取る

入口に設置されている整理券発行機から、整理券を1枚取ります。



バス通学には定期券がオトクです。

## 4 降車ボタンを押す

降りるバス停のアナウンスが流れたら、近くにある降車ボタンを押します。



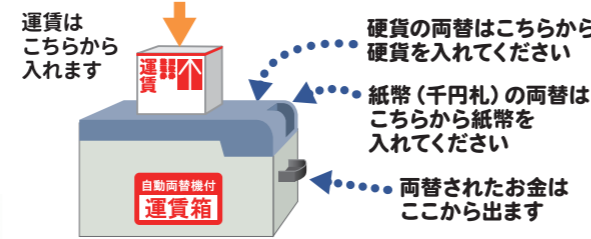
## 5 運賃を確認する

運賃表示の番号と手元の整理券の番号を照らし合わせ、運賃または定期券を準備します。



## 6 運賃を支払う

整理券と共に運賃箱に運賃を入れます。定期券の場合も整理券を運賃箱に入れてください。



# 公共交通を使った

# 通学スタイル

倉吉西高等学校編



自宅から学校まで距離があり、近くにJRやバス路線があれば、公共交通を使った通学がおすすめです。

また、公共交通は「誰ひとり取り残さない」移動手段として、SDGsの取組に資するものとされています。

## 公共交通機関を使った通学のメリット

### 1. 勉強ができる。

試験期間中をはじめ毎日の通学時間帯に勉強することができます。



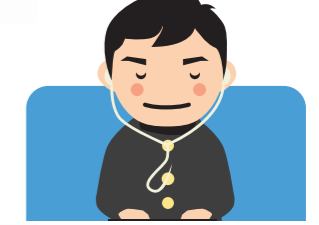
### 2. 寝ることができる。

眠くなったらちょっとだけ眠ることができます。乗り越しには注意して！



### 3. 息抜きができる。

通学時間を利用し、本を読んだり音楽を聴いたりすることができます。



### 4. 悪天候でも安心。

雨や雪の日でも、暑い日も寒い日も安心して通うことができます。



### 5. 社会性が身につく。

公共交通を利用する際のマナーがわかり、社会性が身に付きます。



### 6. 公共交通を守る。

鉄道やバスに乗ることで、地域の大切な移動手段を守ることができます。



## 日本交通(株) 通学定期券

バス通学には定期券の購入がお得です。詳しくは日本交通の窓口にお問い合わせください。

## 日ノ丸自動車(株) 特割定期券“ステップ”

1か月定期券の3倍の金額で半年間通用する特割定期券です。(通常の6ヶ月定期券と比べ 44.4%の割引！)

## 自治体の通学助成制度紹介

### ●倉吉市 / 高校生等通学費補助金

内容：バス・鉄道等すべての公共交通に係る通学定期券購入費用のうち月額7,000円を超えた額を補助  
お問合せ：倉吉市教育総務課（北庁舎） 電話：0858（22）8165

### ●北栄町 / 高校生等通学費補助金

内容：バス・鉄道等すべての公共交通に係る通学定期券購入費用のうち月額7,000円を超えた額を補助  
お問合せ：北栄町教育総務課 電話：0858（37）5870

### ●湯梨浜町 / 高校生等通学費補助金

内容：バス・鉄道等すべての公共交通に係る通学定期券購入費用のうち月額7,000円を超えた額を補助  
お問合せ：湯梨浜町教育総務課 電話：0858（35）5362

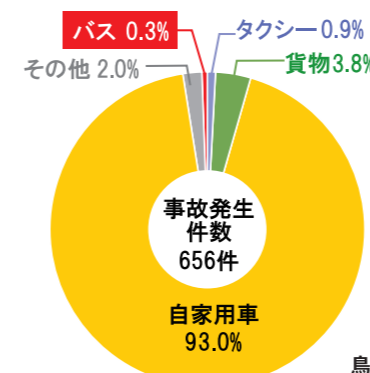
### ●三朝町 / 高校生等通学費補助金

内容：以下①及び②の1ヶ月分の額について、1年度につき10カ月分を限度とする。  
①居住集落から三朝町役場までの距離に応じた額（1ヶ月分：16円/km×往復距離×20日）  
②三朝町役場から学校までのバス・鉄道等すべての公共交通に係る通学定期券購入費用（1ヶ月分：月額7,000円を超えた額）  
お問合せ：三朝町教育委員会事務局教育総務課 電話：0858（43）3510

### ●琴浦町 / 高校生等通学費補助金・高校生バス通学補助事業補助金

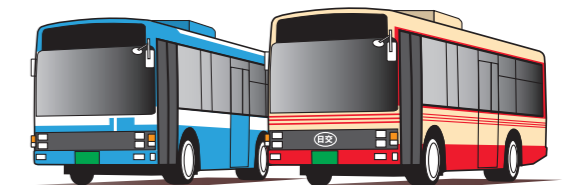
内容：通学定期券購入費用のうち月額7,000円を超えた額を補助  
※琴浦町営バスの通学定期券購入費用は8割を補助（対象区域あり）  
お問合せ：琴浦町教育総務課 電話：0858（52）1160

## バス通学で事故リスクを下げよう！



令和5年、鳥取県内では1年間に656件の交通事故が発生しました。事故を起こした第1当事者の移動手段の割合をみると、「自家用車」の割合が93%と最も高くなっていることがわかります。これに対してバスは2件（0.3%）となっており、バスによる事故はほとんど起きていません。

バスは安全な乗り物です！



鳥取県内の交通事故に占める第1当事者割合 資料：鳥取県警交通年鑑（R5年）

各種  
お問合せ



日本交通株式会社 倉吉営業所  
電話 /0858-26-1115  
〒682-0018 鳥取県倉吉市福庭町1丁目 401  
[http://www.nihonkotsu.co.jp/bus/limousine\\_route/route\\_kurayoshi.html](http://www.nihonkotsu.co.jp/bus/limousine_route/route_kurayoshi.html)



日ノ丸自動車株式会社 倉吉営業所  
電話 /0858-26-4111  
〒682-0016 鳥取県倉吉市海田西町2丁目 48  
[http://www.hinomarubus.co.jp/kousoku\\_rosen/rosen.html](http://www.hinomarubus.co.jp/kousoku_rosen/rosen.html)

鳥取県中部地域公共交通協議会

# 鳥取県中部地域鉄道・バス路線図 (令和7年4月1日時点)



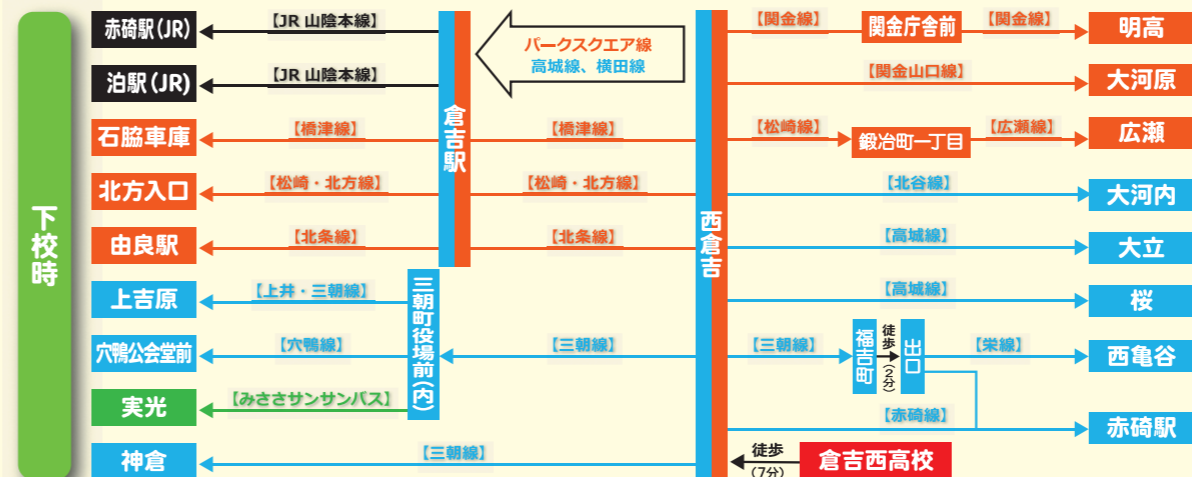
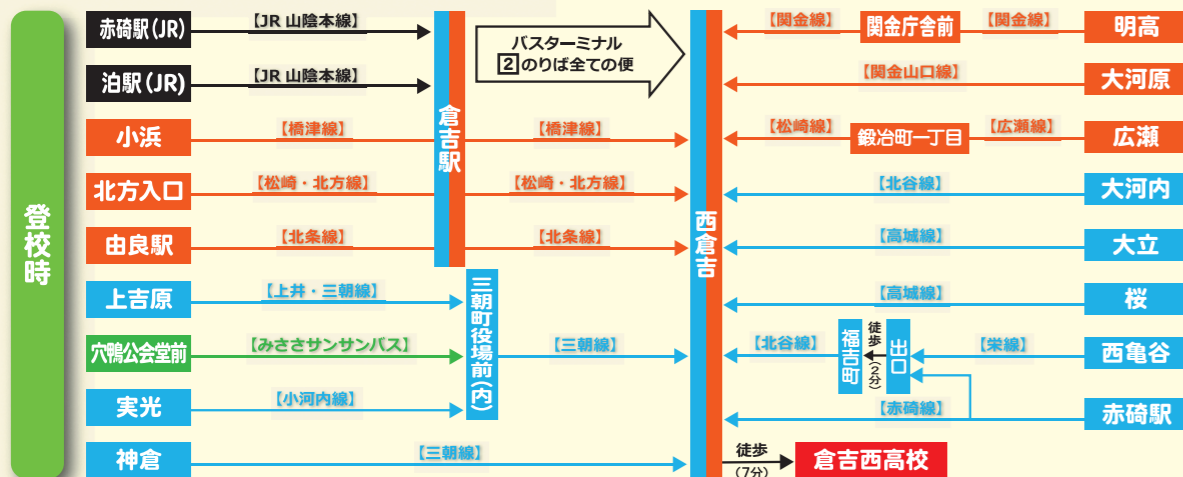
鉄道に関する情報を検索するなら

移動生活ナビアプリ  
**WESTER**

アプリダウンロードはこちらから!

## 倉吉西高校への通学方法

オレンジ色は日本交通、青色は日ノ丸自動車、緑色はみささサンバス(※)です。



## 鳥取県内のバス情報を検索するなら

バスがどこにいて  
どのくらいで着くかわかる!!

ぜひご利用ください!

<https://tottori.buskita.com/>

(※) みささサンバス(町営バス)は便によって事前予約が必要となる場合があります。予約・問合せは24-6633(日ノ丸バス内)までお願いします。