

\*97 交通事故死傷者数(人口1万人当たり)

(全 国)

都道府県	順位	数 値	*交通事故死傷者数(人口1万人当たり)		
島根県	1	44.0	<p>(単位:人)</p> <ul style="list-style-type: none"> <li>100 ~</li> <li>85 ~ 100</li> <li>70 ~ 85</li> <li>~ 70</li> </ul>		
岩手県	2	49.7			
秋田県	3	52.5			
沖縄県	4	59.5			
北海道	5	60.7			
<b>鳥取県</b>	<b>6</b>	<b>61.9</b>			
奈良県	7	66.4			
東京都	8	66.7			
青森県	9	66.7			
千葉県	10	70.4			
福井県	11	72.1			
長崎県	12	72.4			
新潟県	13	72.6			
高知県	14	73.0			
宮城県	15	73.8			
神奈川県	16	74.7			
山口県	17	76.6			
長野県	18	78.7			
富山県	19	79.2			
鹿児島県	20	80.7			
大分県	21	84.0			
福島県	22	84.1			
埼玉県	23	84.4			
石川県	24	84.7			
京都府	25	85.1			
大阪府	26	85.9			
<b>全 国</b>	<b>-</b>	<b>86.4</b>			
岐阜県	27	90.0			
兵庫県	28	91.5			
愛媛県	29	92.0			
熊本県	30	92.3			
広島県	31	92.5			
山形県	32	92.8			
三重県	33	94.9			
滋賀県	34	95.4			
栃木県	35	97.1			
愛知県	36	97.8			
和歌山県	37	98.0			
茨城県	38	99.3			
徳島県	39	102.1			
山梨県	40	107.4			
宮崎県	41	109.6			
福岡県	42	122.5			
岡山県	43	132.0			
静岡県	44	135.0			
佐賀県	45	139.4			
群馬県	46	143.3			
香川県	47	162.6			
単位	-	人			
関 連 指 標		単 位	全 国	鳥 取 県	順 位
交通事故死傷者数(実数)		人	1,104,551	3,737	* 2
交通事故発生件数(人口1万人当たり)		件	69.4	47.6	* 4
交通事故発生件数(実数)		件	886,864	2,878	* 2
交通事故死者数(人口1万人当たり)		人	0.50	0.65	* 26
交通事故死者数(実数)		人	6,352	39	* 1

◎算 出 方 法 : (交通事故死者数+交通事故負傷者数)÷人口総数

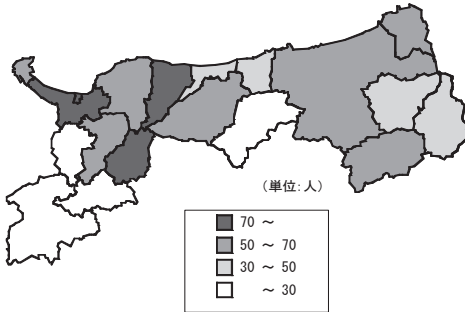
◎調 査 時 点 : (分子)平成18年  
(分母)平成18年10月1日

◎資 料 出 所 : (分子)警察庁ホームページ「平成18年中の交通事故発生状況」  
(分母)総務省統計局「人口推計年報」

\* 交通事故死傷者数(人口1万人当たり)

(鳥取県)

\* 交通事故死傷者数(人口1万人当たり)

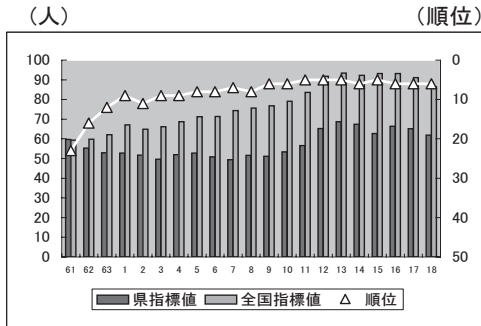


\* 交通事故死傷者数(人口1万人当たり)

市町村	順位	数	値
県平均	—	—	61.9
市平均	—	—	66.8
鳥取市	13	58.9	
米子市	18	82.7	
倉吉市	11	56.9	
境港市	14	59.5	
郡平均	—	—	48.7
岩美町	10	56.7	
若桜町	8	46.8	
智頭町	15	68.4	
八頭町	5	30.6	
三朝町	2	21.6	
湯梨浜町	7	45.7	
琴浦町	16	70.3	
北栄町	6	36.5	
日吉津村	19	160.8	
大山町	9	52.9	
南部町	4	29.9	
伯耆町	12	58.9	
日南町	1	15.2	
日野町	3	24.4	
江府町	17	75.5	
単位	—	—	人

(時系列グラフ)

\* 交通事故死傷者数(人口1万人当たり)



\* 交通事故死傷者数(人口1万人当たり)

年	県指標値	順位	全国指標値
61	59.6	23	59.3
62	55.3	16	59.8
63	52.9	12	62.2
1	52.7	9	67.0
2	51.7	11	64.8
3	49.7	9	66.2
4	51.9	9	68.7
5	52.7	8	71.3
6	50.8	8	71.4
7	49.4	7	74.3
8	51.7	8	75.6
9	51.2	6	76.8
10	53.3	6	79.1
11	56.5	5	83.6
12	65.2	5	91.8
13	68.7	5	93.5
14	67.5	6	92.3
15	62.7	5	93.2
16	66.4	6	93.2
17	65.1	6	91.1
18	61.9	6	86.4

◎資料出所 警察庁ホームページ「平成18年中の交通事故発生状況」

◎算出方法 (交通事故死者数+交通事故負傷者数)÷人口総数

◎調査時点 (分子)平成18年  
(分母)平成18年10月1日

◎資料出所 (分子)鳥取県警察本部「交通年鑑」  
(分母)鳥取県統計課「鳥取県の人口」