

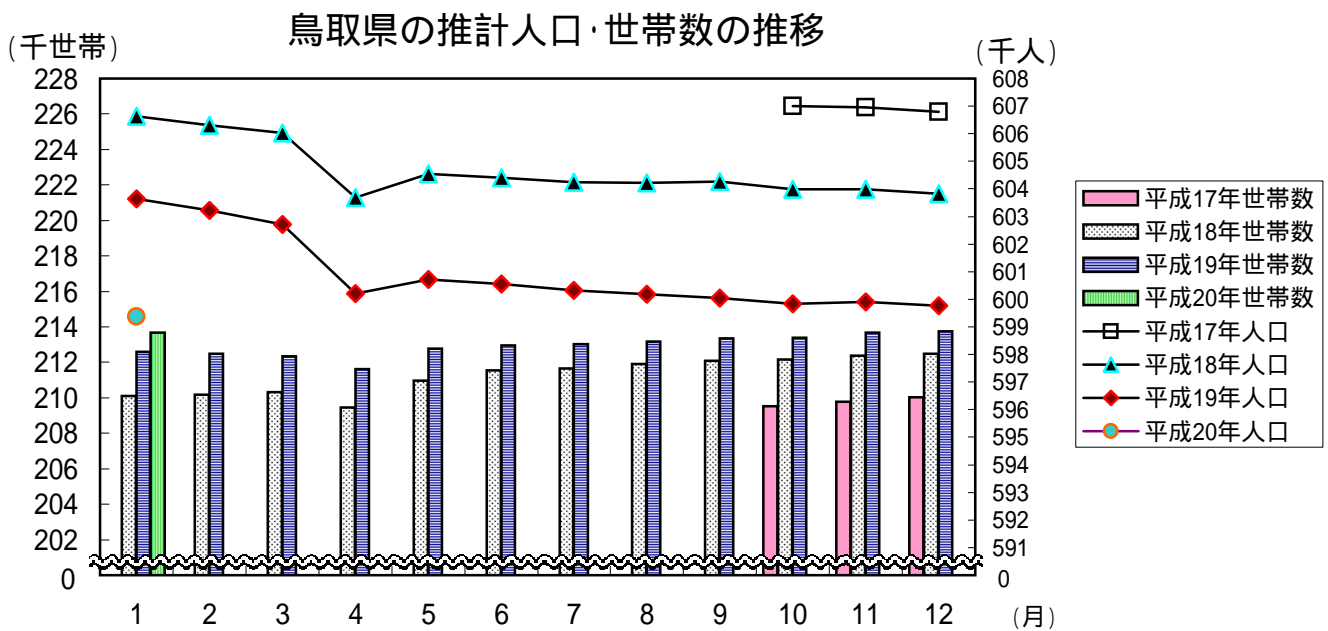
鳥取県人口移動調査結果速報

《平成20年1月1日現在》

推計人口及び推計世帯数は、平成17年国勢調査を基準として推計したものです。

推計人口 599,374 人
 (男 286,157人、女 313,217人)
 推計世帯数 213,675 世帯

推計人口は、前月と比べ385人減少した。
 前月と比べ、自然増減が205人減少し、
 また、社会増減も3か月ぶりに180人減少した。



(単位:人、世帯、%)

区 分	平20・1・1	平19・12・1	平19・1・1	対 前 月		対 前 年 同 月	
				増減数	増減率	増減数	増減率
推計人口	599,374	599,759	603,643	-385	-0.06	-4,269	-0.71
男	286,157	286,349	288,347	-192	-0.07	-2,190	-0.76
女	313,217	313,410	315,296	-193	-0.06	-2,079	-0.66
推計世帯数	213,675	213,748	212,578	-73	-0.03	1,097	0.52
自然増減	-205	-177	-158				
出生数	405	456	428	-51		-23	
死亡数	610	633	586	-23		24	
社会増減	-180	25	-24				
転入数	620	702	686	-82		-66	
転出数	800	677	710	123		90	

上表の転入、転出は県外を対象としたものの数値である。

1 2 月中の市町村別人口動態

人口増加市町村
(6 市町村)

市 町 村	増 減 数 (前月比)
湯梨浜町	20
日吉津村	19
岩美町	13
南部町	10
境港市	6
三朝町	6

人口減少市町村
(13 市町)

市 町 村	増 減 数 (前月比)
鳥取市	-148
米子市	-105
大山町	-64
智頭町	-35
倉吉市	-25
琴浦町	-23
日野町	-18
日南町	-15
八頭町	-10
若桜町	-5
北栄町	-5
伯耆町	-3
江府町	-3

県 計

3 8 5 人減少

人口と世帯数の月別推移

年月日	人 口				世 帯 数		一世帯 当たり 人 員
	総 数	前 1 ヶ 月 間 の 増 減 数			総世帯数	月間増減数	
		人口増加	自然増減	社会増減			
H7 10.1	614,929	-	-	-	189,405	-	3.25
H12 10.1	613,289	-	-	-	201,067	-	3.05
H17 10.1	607,012	-	-	-	209,541	-	2.90
11.1	606,948	-64	-145	81	209,795	254	2.89
12.1	606,787	-161	-81	-80	210,027	232	2.89
H18 1.1	606,631	-156	-173	17	210,112	85	2.89
2.1	606,310	-321	-222	-99	210,186	74	2.88
3.1	606,018	-292	-145	-147	210,320	134	2.88
4.1	603,677	-2,341	-108	-2,233	209,456	-864	2.88
5.1	604,555	878	-99	977	210,976	1,520	2.87
6.1	604,395	-160	-53	-107	211,529	553	2.86
7.1	604,253	-142	-23	-119	211,653	124	2.85
8.1	604,216	-37	-66	29	211,908	255	2.85
9.1	604,266	50	-2	52	212,101	193	2.85
10.1	603,987	-279	-72	-207	212,177	76	2.85
11.1	603,994	7	-41	48	212,377	200	2.84
12.1	603,825	-169	-80	-89	212,498	121	2.84
H19 1.1	603,643	-182	-158	-24	212,578	80	2.84
2.1	603,218	-425	-206	-219	212,469	-109	2.84
3.1	602,717	-501	-174	-327	212,346	-123	2.84
4.1	600,209	-2,508	-217	-2,291	211,615	-731	2.84
5.1	600,707	498	-141	639	212,780	1,165	2.82
6.1	600,563	-144	-109	-35	212,951	171	2.82
7.1	600,324	-239	-74	-165	213,014	63	2.82
8.1	600,177	-147	-57	-90	213,166	152	2.82
9.1	600,035	-142	-69	-73	213,364	198	2.81
10.1	599,830	-205	-57	-148	213,383	19	2.81
11.1	599,911	81	-81	162	213,681	298	2.81
12.1	599,759	-152	-177	25	213,748	67	2.81
H20 1.1	599,374	-385	-205	-180	213,675	-73	2.81

(注1) 平成7年10月～平成17年10月の人口と世帯数は国勢調査値、平成17年11月～平成20年1月の人口と世帯数は平成17年国勢調査を基準として推計したものである。

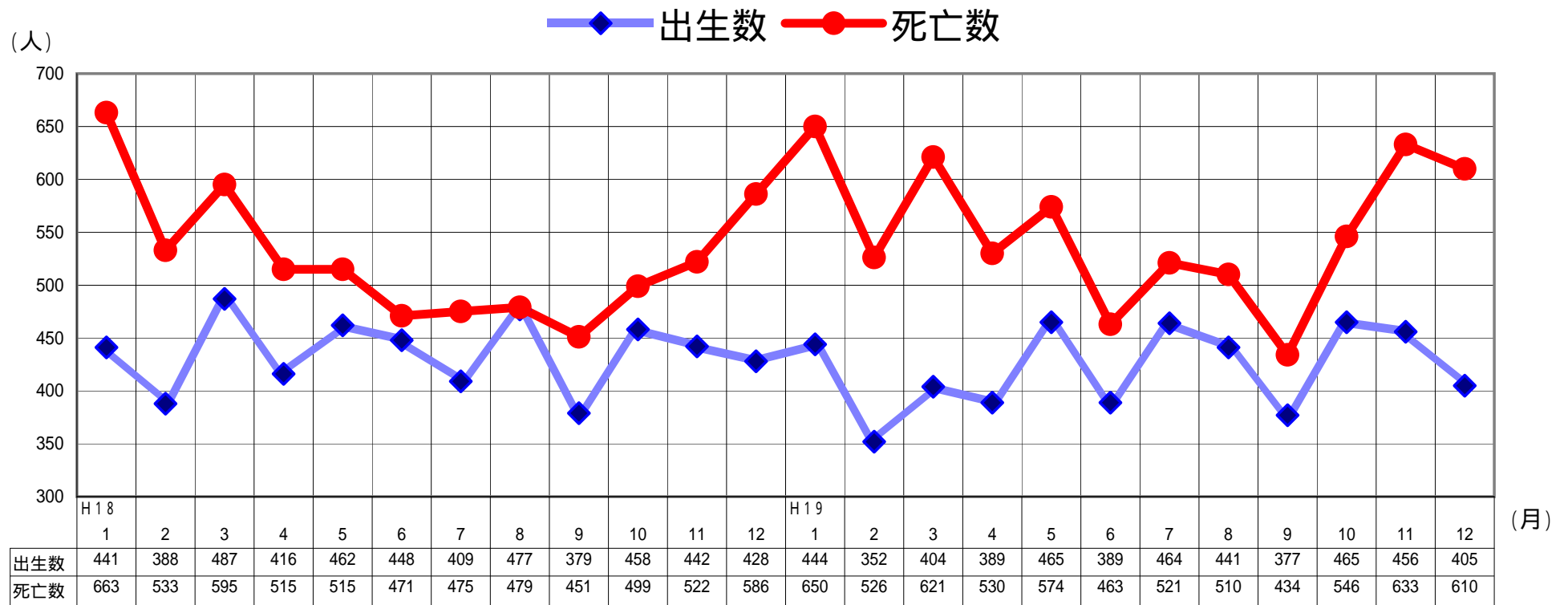
人 口 動 態 の 推 移

年 月	実 数 (人)							率 (対人口1000人比)			
	人口増減	自然増減	出生 死亡		社会増減	県外転入	県外転出	出生	死亡	転入	転出
			出生	死亡							
S 54年	4,714	3,593	8,267	4,674	1,121	17,073	15,952	13.8	7.8	28.5	26.6
55	3,566	3,236	8,196	4,960	330	16,183	15,853	13.6	8.2	26.8	26.2
56	2,701	3,196	8,006	4,810	-495	15,806	16,301	13.2	7.9	26.0	26.8
57	2,331	3,199	7,939	4,740	-868	15,215	16,083	13.0	7.8	24.9	26.4
58	1,899	3,247	8,238	4,991	-1,348	14,533	15,881	13.5	8.2	23.7	25.9
59	1,625	2,939	7,982	5,043	-1,314	14,127	15,441	13.0	8.2	23.0	25.1
60	1,304	2,657	7,508	4,851	-1,353	13,891	15,244	12.2	7.9	22.5	24.7
61	739	2,362	7,342	4,980	-1,623	13,208	14,831	11.9	8.1	21.4	24.1
62	259	2,179	6,989	4,810	-1,920	13,077	14,997	11.3	7.8	21.2	24.3
63	534	1,707	6,887	5,180	-1,173	13,233	14,406	11.2	8.4	21.4	23.3
H 元年	-27	1,450	6,400	4,950	-1,477	13,373	14,850	10.4	8.0	21.7	24.0
2	252	1,171	6,398	5,227	-919	14,142	15,061	10.4	8.5	23.0	24.5
3	-386	830	6,227	5,397	-1,216	14,020	15,236	10.1	8.8	22.8	24.8
4	-750	615	6,019	5,404	-1,365	13,633	14,998	9.8	8.8	22.1	24.4
5	-182	308	5,843	5,535	-490	13,891	14,381	9.5	9.0	22.6	23.4
6	897	513	6,042	5,529	384	14,139	13,755	9.8	9.0	23.0	22.4
7	610	-33	5,746	5,779	643	14,310	13,667	9.3	9.4	23.3	22.2
8	365	207	5,614	5,407	158	13,979	13,821	9.1	8.8	22.7	22.4
9	-78	-78	5,592	5,670	0	14,086	14,086	9.1	9.2	22.9	22.9
10	-100	15	5,643	5,628	-115	14,391	14,506	9.2	9.1	23.4	23.6
11	-368	-463	5,385	5,848	95	14,219	14,124	8.8	9.5	23.1	23.0
12	-346	-303	5,647	5,950	-43	14,209	14,252	9.2	9.7	23.2	23.2
13	-73	-192	5,633	5,825	119	14,528	14,409	9.2	9.5	23.7	23.5
14	-884	-476	5,382	5,858	-408	14,398	14,806	8.8	9.6	23.5	24.2
15	-1,347	-614	5,465	6,079	-733	13,636	14,369	8.9	10.0	22.3	23.5
16	-1,537	-876	5,307	6,183	-661	13,625	14,286	8.7	10.1	22.3	23.4
17	-2,832	-1,254	5,038	6,292	-1,578	12,807	14,385	8.3	10.4	21.1	23.7
18	-2,988	-1,069	5,235	6,304	-1,919	12,264	14,183	8.7	10.4	20.3	23.5
19	-4,269	-1,567	5,051	6,618	-2,702	11,949	14,651	8.4	11.0	19.9	24.4
月別(H18.1~H19.12再掲)											
H18. 1	-321	-222	441	663	-99	648	747	8.6	12.9	12.6	14.5
2	-292	-145	388	533	-147	659	806	8.3	11.5	14.2	17.3
3	-2,341	-108	487	595	-2,233	2,037	4,270	9.5	11.6	39.7	83.3
4	878	-99	416	515	977	2,458	1,481	8.4	10.4	49.5	29.8
5	-160	-53	462	515	-107	782	889	9.0	10.0	15.2	17.3
6	-142	-23	448	471	-119	663	782	9.0	9.5	13.3	15.7
7	-37	-66	409	475	29	1,012	983	8.0	9.3	19.7	19.2
8	50	-2	477	479	52	1,010	958	9.3	9.3	19.7	18.7
9	-279	-72	379	451	-207	782	989	7.6	9.1	15.8	19.9
10	7	-41	458	499	48	850	802	8.9	9.7	16.6	15.6
11	-169	-80	442	522	-89	677	766	8.9	10.5	13.6	15.4
12	-182	-158	428	586	-24	686	710	8.3	11.4	13.4	13.8
H19. 1	-425	-206	444	650	-219	604	823	8.7	12.7	11.8	16.1
2	-501	-174	352	526	-327	655	982	7.6	11.4	14.2	21.2
3	-2,508	-217	404	621	-2,291	1,789	4,080	7.9	12.2	35.1	80.0
4	498	-141	389	530	639	2,476	1,837	7.9	10.7	50.1	37.2
5	-144	-109	465	574	-35	914	949	9.1	11.3	17.9	18.6
6	-239	-74	389	463	-165	669	834	7.9	9.4	13.6	16.9
7	-147	-57	464	521	-90	932	1,022	9.1	10.2	18.3	20.0
8	-142	-69	441	510	-73	859	932	8.7	10.0	16.9	18.3
9	-205	-57	377	434	-148	748	896	7.6	8.8	15.2	18.2
10	81	-81	465	546	162	981	819	9.1	10.7	19.3	16.1
11	-152	-177	456	633	25	702	677	9.3	12.8	14.2	13.7
12	-385	-205	405	610	-180	620	800	8.0	12.0	12.2	15.7

(注)率(対人口1000人比)は次の式により、年率換算したものである。

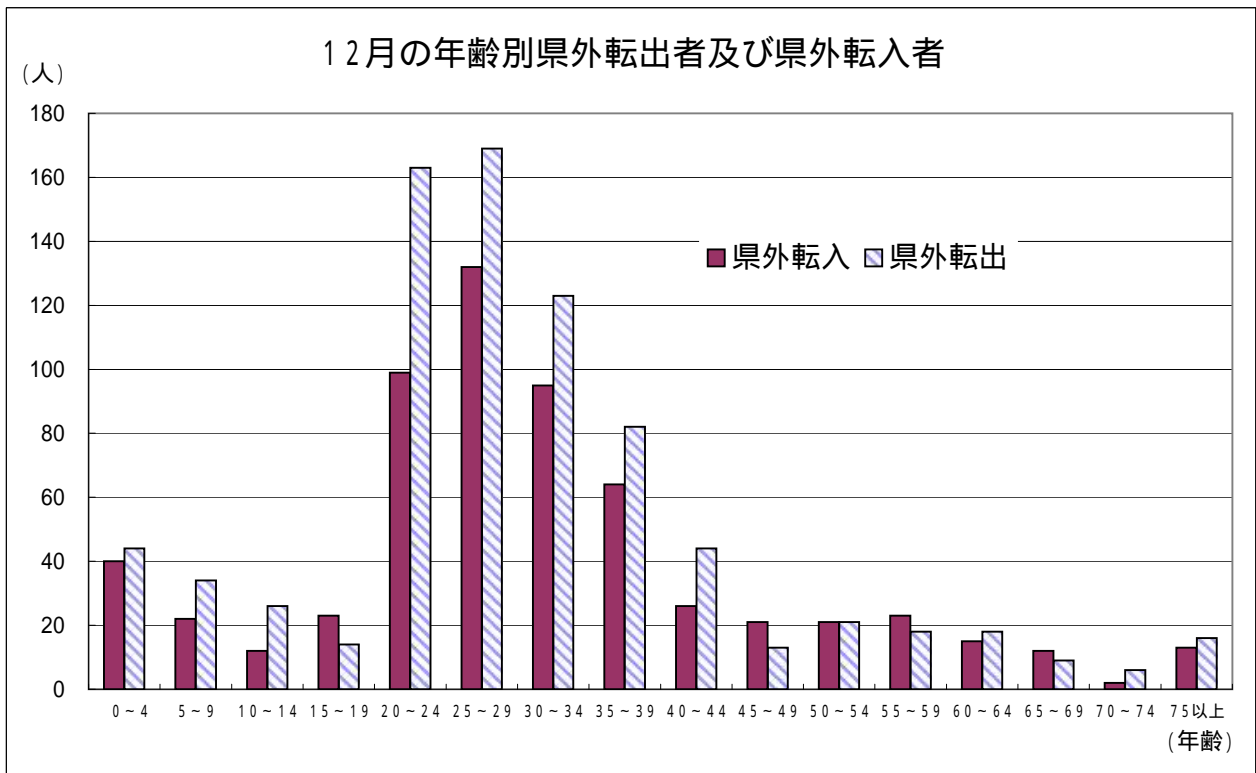
$$\text{率} = \text{月間件数} \div \text{月間日数} \times \text{年間日数} \div \text{月初人口} \times 1000$$

自然動態推移(出生数・死亡数)



12月の社会動態(年齢別、男女別県外転入及び県外転出者)

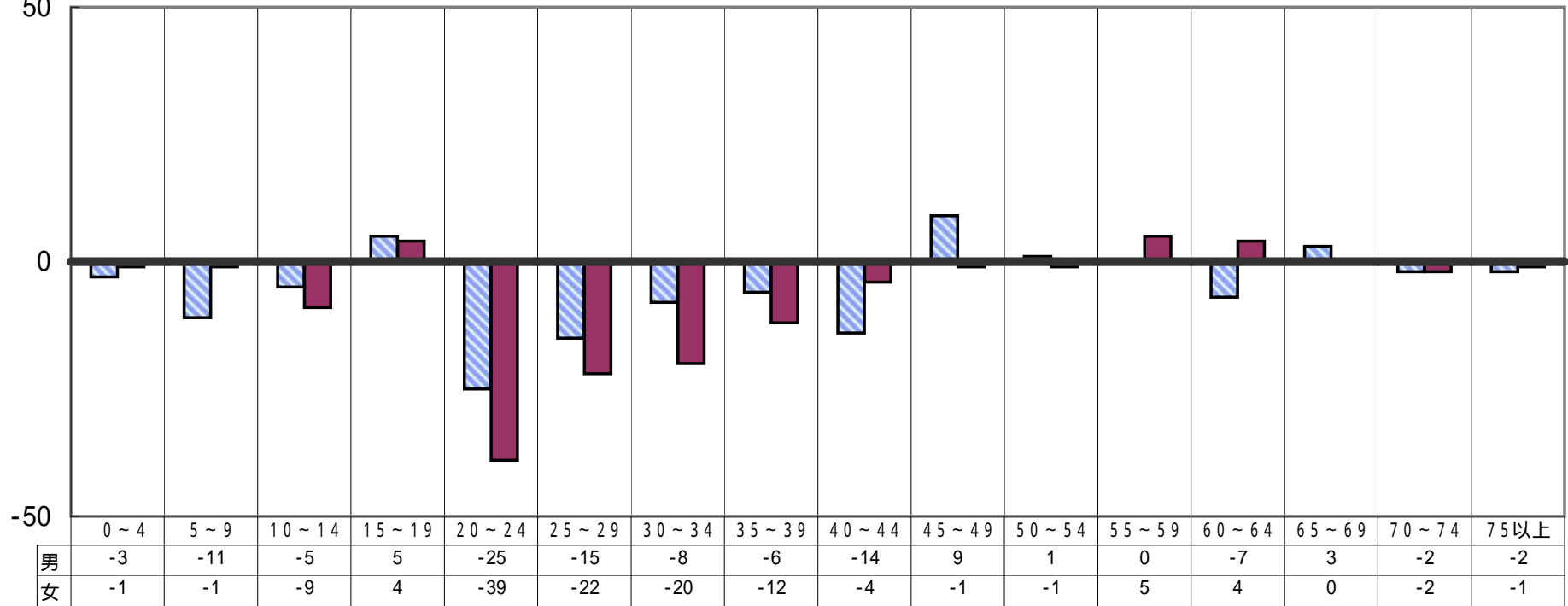
	県外転入			県外転出			転出入超過数(A) - (B)		
	男	女	計(A)	男	女	計(B)	男	女	総数
0～4歳	20	20	40	23	21	44	-3	-1	-4
5～9歳	8	14	22	19	15	34	-11	-1	-12
10～14歳	7	5	12	12	14	26	-5	-9	-14
15～19歳	12	11	23	7	7	14	5	4	9
20～24歳	39	60	99	64	99	163	-25	-39	-64
25～29歳	57	75	132	72	97	169	-15	-22	-37
30～34歳	41	54	95	49	74	123	-8	-20	-28
35～39歳	39	25	64	45	37	82	-6	-12	-18
40～44歳	14	12	26	28	16	44	-14	-4	-18
45～49歳	17	4	21	8	5	13	9	-1	8
50～54歳	16	5	21	15	6	21	1	-1	0
55～59歳	15	8	23	15	3	18	0	5	5
60～64歳	8	7	15	15	3	18	-7	4	-3
65～69歳	8	4	12	5	4	9	3	0	3
70～74歳	1	1	2	3	3	6	-2	-2	-4
75歳以上	2	11	13	4	12	16	-2	-1	-3
計	304	316	620	384	416	800	-80	-100	-180



12月の転出入超過数

■ 男 ■ 女

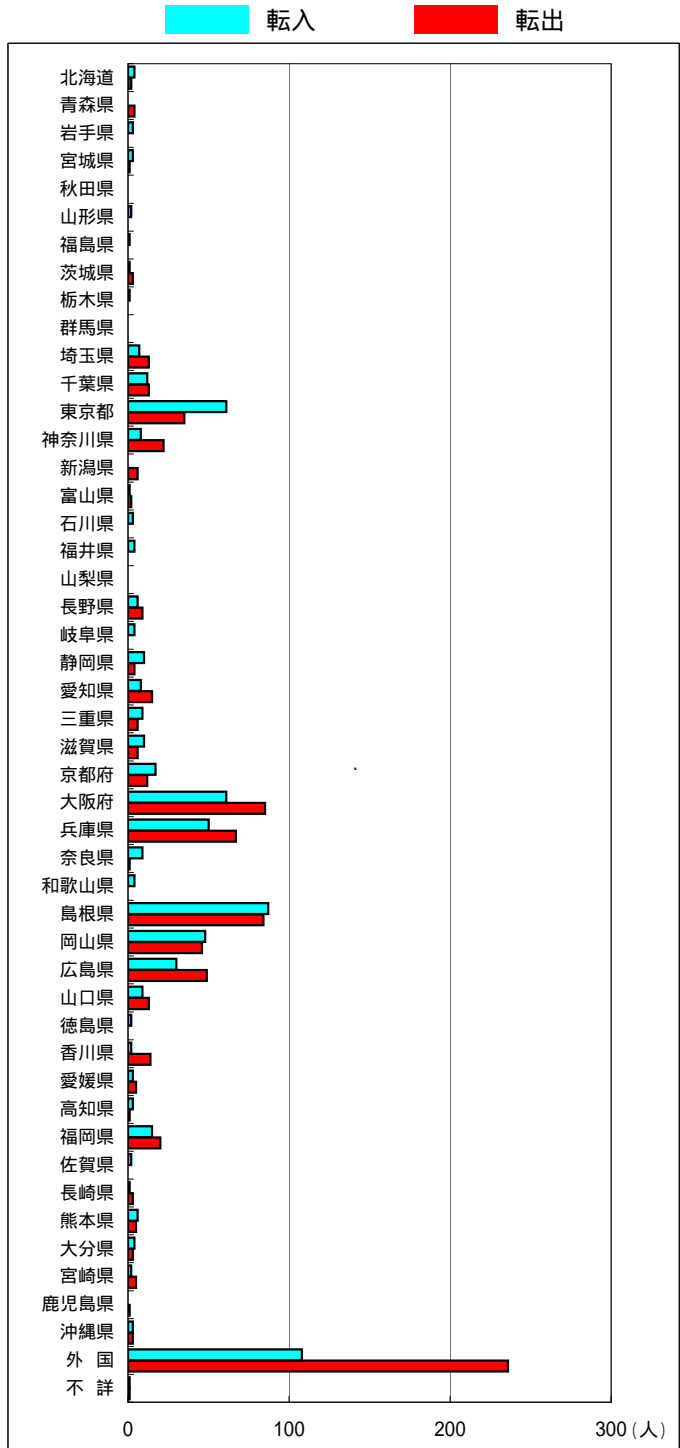
(人)
50



(年齢)

12月の地域別県外転入出者数

	転入			転出		
	男	女	総数	男	女	総数
北海道	3	1	4	1	1	2
青森県	0	0	0	3	1	4
岩手県	0	0	0	2	1	3
宮城県	2	1	3	1	0	1
秋田県	0	0	0	0	0	0
山形県	0	0	0	2	0	2
福島県	1	0	1	0	0	0
茨城県	1	0	1	3	0	3
栃木県	0	1	1	0	0	0
群馬県	0	0	0	0	0	0
埼玉県	5	2	7	7	6	13
千葉県	8	4	12	7	6	13
東京都	36	25	61	25	10	35
神奈川県	5	3	8	11	11	22
新潟県	0	0	0	2	4	6
富山県	1	0	1	2	0	2
石川県	1	2	3	0	0	0
福井県	3	1	4	0	0	0
山梨県	0	0	0	0	0	0
長野県	5	1	6	5	4	9
岐阜県	3	1	4	0	0	0
静岡県	6	4	10	3	1	4
愛知県	4	4	8	11	4	15
三重県	5	4	9	4	2	6
滋賀県	7	3	10	5	1	6
京都府	11	6	17	7	5	12
大阪府	29	32	61	50	35	85
兵庫県	21	29	50	37	30	67
奈良県	5	4	9	0	1	1
和歌山県	3	1	4	0	0	0
島根県	45	42	87	46	38	84
岡山県	24	24	48	31	15	46
広島県	17	13	30	27	22	49
山口県	6	3	9	4	9	13
徳島県	1	1	2	0	0	0
香川県	2	0	2	7	7	14
愛媛県	1	2	3	1	4	5
高知県	3	0	3	1	0	1
福岡県	11	4	15	15	5	20
佐賀県	2	0	2	0	0	0
長崎県	1	0	1	2	1	3
熊本県	2	4	6	4	1	5
大分県	2	2	4	1	2	3
宮崎県	0	2	2	4	1	5
鹿児島県	0	0	0	1	0	1
沖縄県	2	1	3	1	2	3
外国	19	89	108	50	186	236
不詳	1	0	1	1	0	1
総数	304	316	620	384	416	800



平成20年1月1日現在市町村別推計人口及び平成19年12月人口動態

市町村	推計世帯数	推計人口 (平成20年1月1日現在)			人口増減 (平成19年12月)			自然動態							社会動態												
		総数	男	女	総数	男	女	自然増減			出生		死亡		社会増減			転入				転出					
								総数	男	女	総数	うち男	総数	うち男	総数	男	女	総数	県外	うち男	県内	うち男	総数	県外	うち男	県内	うち男
県計	213,675	599,374	286,157	313,217	-385	-192	-193	-205	-112	-93	405	193	610	305	-180	-80	-100	1,093	620	304	473	211	1,273	800	384	473	211
市計	162,156	436,816	209,620	227,196	-272	-157	-115	-100	-61	-39	309	140	409	201	-172	-96	-76	735	475	246	260	118	907	631	339	276	121
郡計	51,519	162,558	76,537	86,021	-113	-35	-78	-105	-51	-54	96	53	201	104	-8	16	-24	358	145	58	213	93	366	169	45	197	90
東部地区	88,096	244,642	118,494	126,148	-185	-118	-67	-93	-57	-36	158	67	251	124	-92	-61	-31	358	254	107	104	43	450	341	166	109	45
中部地区	37,245	110,940	52,229	58,711	-27	-11	-16	-51	-28	-23	78	40	129	68	24	17	7	236	93	45	143	64	212	88	36	124	56
西部地区	88,334	243,792	115,434	128,358	-173	-63	-110	-61	-27	-34	169	86	230	113	-112	-36	-76	499	273	152	226	104	611	371	182	240	110
鳥取市	74,152	200,315	97,519	102,796	-148	-99	-49	-60	-44	-16	134	51	194	95	-88	-55	-33	272	198	97	74	32	360	298	155	62	29
米子市	56,628	149,140	70,747	78,393	-105	-32	-73	-1	2	-3	121	61	122	59	-104	-34	-70	284	177	101	107	54	388	255	133	133	56
倉吉市	18,257	51,453	24,111	27,342	-25	-19	-6	-25	-12	-13	34	17	59	29	0	-7	7	97	46	19	51	20	97	38	22	59	24
境港市	13,119	35,908	17,243	18,665	6	-7	13	-14	-7	-7	20	11	34	18	20	0	20	82	54	29	28	12	62	40	29	22	12
岩美郡	4,110	12,865	6,069	6,796	13	-5	18	-3	1	-4	9	8	12	7	16	-6	22	46	36	5	10	3	30	7	2	23	12
岩美町	4,110	12,865	6,069	6,796	13	-5	18	-3	1	-4	9	8	12	7	16	-6	22	46	36	5	10	3	30	7	2	23	12
八頭郡	9,834	31,462	14,906	16,556	-50	-14	-36	-30	-14	-16	15	8	45	22	-20	0	-20	40	20	5	20	8	60	36	9	24	4
若桜町	1,450	4,121	1,927	2,194	-5	-3	-2	-2	-2	0	2	0	4	2	-3	-1	-2	5	5	0	0	0	8	5	1	3	0
智頭町	2,746	8,242	3,897	4,345	-35	-7	-28	-13	-5	-8	2	2	15	7	-22	-2	-20	7	3	2	4	1	29	16	4	13	1
八頭町	5,638	19,099	9,082	10,017	-10	-4	-6	-15	-7	-8	11	6	26	13	5	3	2	28	12	3	16	7	23	15	4	8	3
東伯郡	18,988	59,487	28,118	31,369	-2	8	-10	-26	-16	-10	44	23	70	39	24	24	0	139	47	26	92	44	115	50	14	65	32
三朝町	2,575	7,314	3,435	3,879	6	8	-2	1	4	-3	7	5	6	1	5	4	1	22	9	5	13	6	17	8	4	9	3
湯梨浜町	5,541	17,421	8,326	9,095	20	12	8	-5	-6	1	21	10	26	16	25	18	7	53	16	10	37	17	28	13	3	15	6
琴浦町	6,010	18,969	8,887	10,082	-23	-6	-17	-14	-7	-7	10	5	24	12	-9	1	-10	35	12	5	23	12	44	22	2	22	14
北栄町	4,862	15,783	7,470	8,313	-5	-6	1	-8	-7	-1	6	3	14	10	3	1	2	29	10	6	19	9	26	7	5	19	9
西伯郡	13,889	45,506	21,348	24,158	-38	-3	-35	-33	-14	-19	24	12	57	26	-5	11	-16	116	36	19	80	34	121	65	15	56	27
日吉津村	1,001	3,201	1,490	1,711	19	8	11	-1	0	-1	1	0	2	0	20	8	12	33	4	3	29	12	13	9	6	4	1
大山町	5,525	18,312	8,617	9,695	-64	-19	-45	-19	-9	-10	8	3	27	12	-45	-10	-35	21	8	6	13	5	66	33	6	33	15
南部町	3,661	11,962	5,608	6,354	10	4	6	-4	-2	-2	9	4	13	6	14	6	8	26	14	6	12	5	12	5	1	7	4
伯耆町	3,702	12,031	5,633	6,398	-3	4	-7	-9	-3	-6	6	5	15	8	6	7	-1	36	10	4	26	12	30	18	2	12	7
日野郡	4,698	13,238	6,096	7,142	-36	-21	-15	-13	-8	-5	4	2	17	10	-23	-13	-10	17	6	3	11	4	40	11	5	29	15
日南町	2,152	5,770	2,647	3,123	-15	-12	-3	-8	-6	-2	1	0	9	6	-7	-6	-1	8	4	1	4	2	15	3	3	12	6
日野町	1,452	3,979	1,827	2,152	-18	-7	-11	-5	-2	-3	1	1	6	3	-13	-5	-8	7	2	2	5	1	20	5	0	15	8
江府町	1,094	3,489	1,622	1,867	-3	-2	-1	0	0	0	2	1	2	1	-3	-2	-1	2	0	0	2	1	5	3	2	2	1