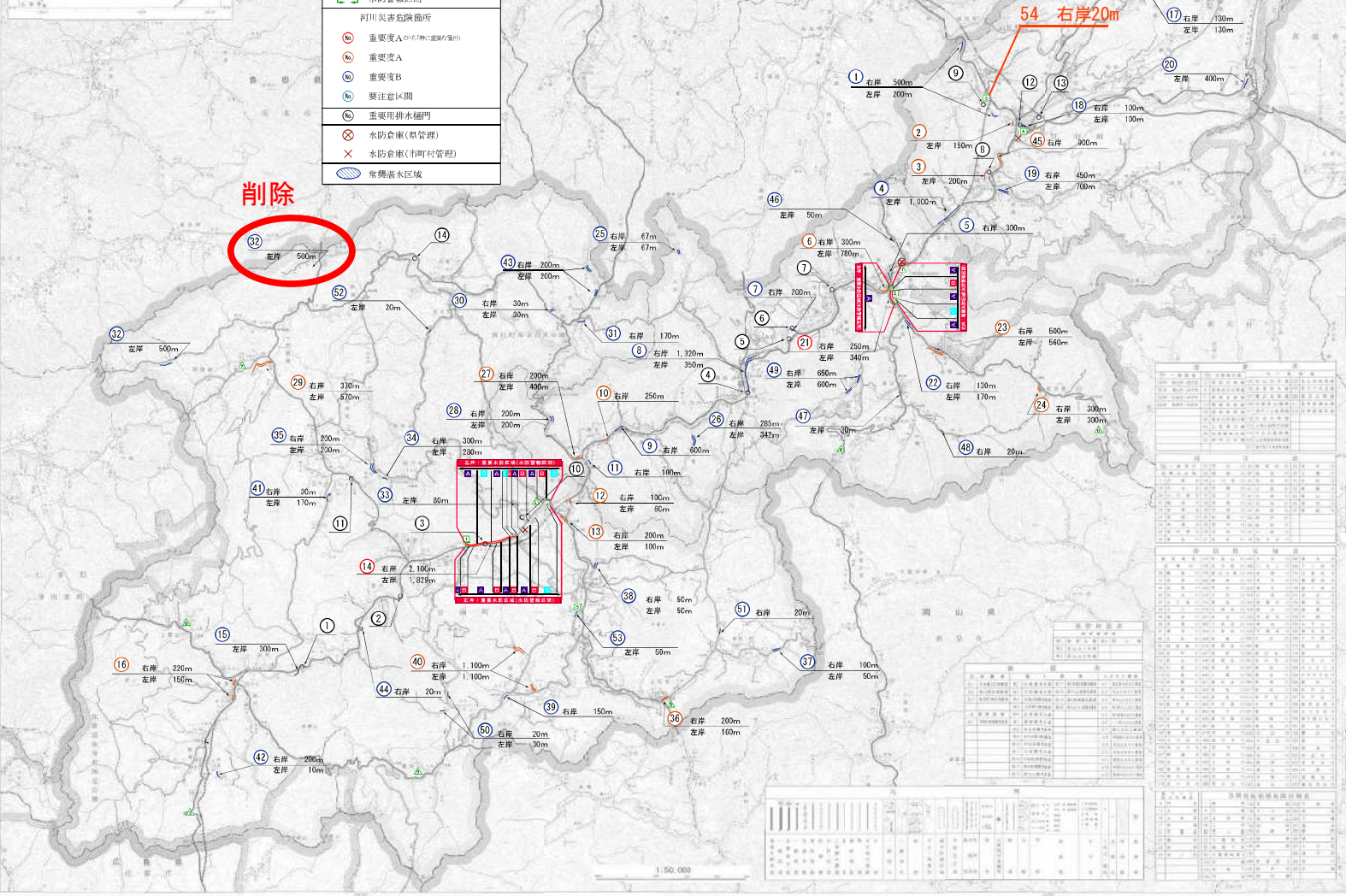
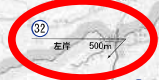


鳥取県日野総合事務所管内
令和4年度 西部総合事務所日野振興センター管内
重要水防区域及び災害危険箇所図



凡例	
	雨量観測所
	水位観測所
重要水防区域	
	A区間(特に水防上重要な区間)
	B区間(水防上重要な区間)
	C区間(水防上注意を要する区間)
	水防警報区間
河川災害危険箇所	
	重要浸Aの(河川)箇所(管内)
	重要浸A
	重要浸B
	要注意区間
	重要用排水樋門
	水防倉庫(県管理)
	水防倉庫(市町管理)
	常備洪水区域

削除



河川名称	区間番号	区間名称	重要水防区域	災害危険箇所	備考
日野川	1	右岸 500m			
	2	左岸 200m			
	3	右岸 150m			
	4	左岸 200m			
	5	右岸 1,000m			
	6	左岸 300m			
	7	右岸 200m			
	8	左岸 180m			
	9	右岸 250m			
	10	左岸 340m			
...