

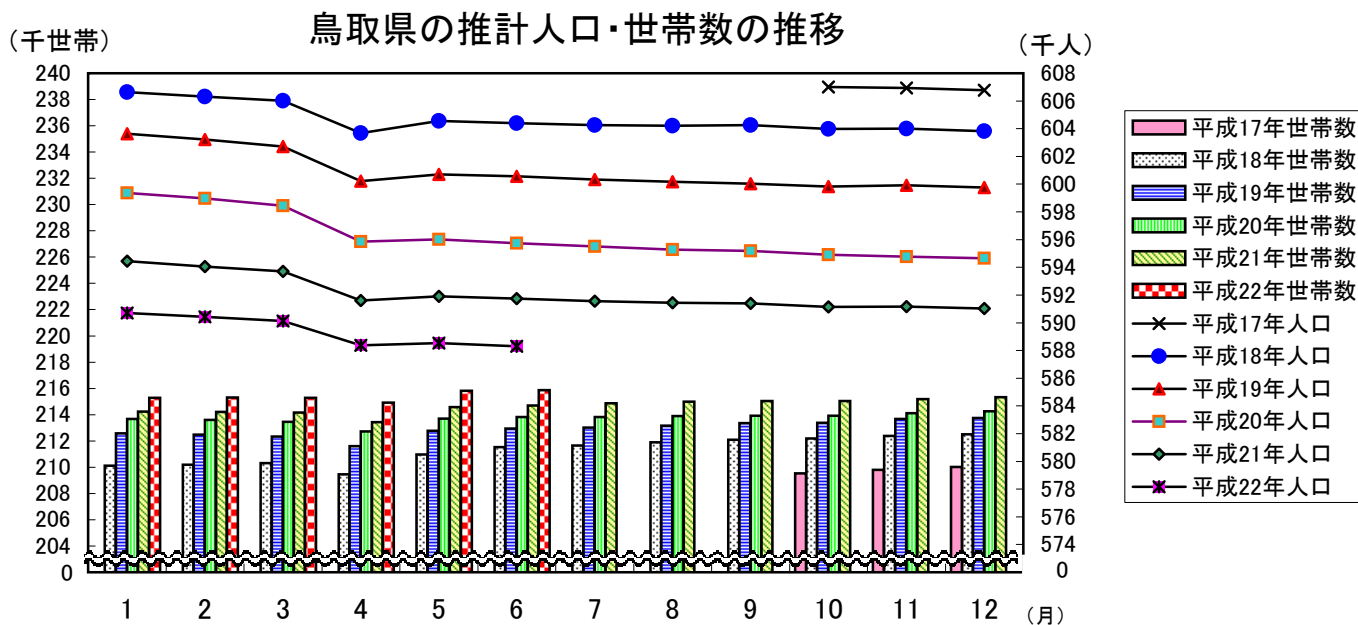
# 鳥取県人口移動調査結果速報

## 《平成22年6月1日現在》

推計人口及び推計世帯数は、平成17年国勢調査を基準として推計したものです。

推計人口 588,308 人  
 (男 280,823人、女 307,485人)  
 推計世帯数 215,877 世帯

- 推計人口は、前月と比べ232人減少しました。
- 人口減の内訳は、自然減が212人です。
- 前年同月に比べ社会減の幅が小さくなったのは、転入数及び転出数が減少したためです



(単位:人、世帯、%)

区 分	平22・6・1	平22・5・1	平21・6・1	対 前 月		対 前 年 同 月	
				増減数	増減率	増減数	増減率
推計人口	588,308	588,540	591,740	-232	-0.04	-3,432	-0.58
男	280,823	280,937	282,408	-114	-0.04	-1,585	-0.56
女	307,485	307,603	309,332	-118	-0.04	-1,847	-0.60
推計世帯数	215,877	215,825	214,699	52	0.02	1,178	0.55
自然増減	-212	-186	-111				
出生数	375	422	400	-47		-25	
死亡数	587	608	511	-21		76	
社会増減	-20	349	-55				
県外転入数	622	1,952	672	-1,330		-50	
県外転出数	642	1,603	727	-961		-85	

※上表の転入、転出は県外を対象としたものの数値である。

# 平成22年5月中の市町村別人口動態

人口増加市町村  
( 4市町村 )

市町村	増減数 (前月比)
米子市	42
八頭町	5
日吉津村	5
南部町	3

人口減少市町村  
( 15市町 )

市町村	増減数 (前月比)
大山町	-34
大鳥取市	-33
岩美町	-31
北栄町	-29
智頭町	-28
境港市	-25
伯耆町	-24
日南町	-23
倉吉市	-20
江府町	-10
若桜町	-8
湯梨浜町	-8
三朝町	-7
琴浦町	-4
日野町	-3

○推計人口は、前月と比べ232人減少しました。

○人口減の内訳は、自然減が212人です。

県計	232人減少
----	--------

人口と世帯数の月別推移

年月日	人 口				世 帯 数		一世帯 当たり 人 員
	総 数	前 1 ヶ 月 間 の 増 減 数			総世帯数	月間増減数	
		人口増加	自然増減	社会増減			
H7 10.1	614,929	-	-	-	189,405	-	3.25
H12 10.1	613,289	-	-	-	201,067	-	3.05
H17 10.1	607,012	-	-	-	209,541	-	2.90
H18 1.1	606,631	-156	-173	17	210,112	85	2.89
2.1	606,310	-321	-222	-99	210,186	74	2.88
3.1	606,018	-292	-145	-147	210,320	134	2.88
4.1	603,677	-2,341	-108	-2,233	209,456	-864	2.88
5.1	604,555	878	-99	977	210,976	1,520	2.87
6.1	604,395	-160	-53	-107	211,529	553	2.86
7.1	604,253	-142	-23	-119	211,653	124	2.85
8.1	604,216	-37	-66	29	211,908	255	2.85
9.1	604,266	50	-2	52	212,101	193	2.85
10.1	603,987	-279	-72	-207	212,177	76	2.85
11.1	603,994	7	-41	48	212,377	200	2.84
12.1	603,825	-169	-80	-89	212,498	121	2.84
H19 1.1	603,643	-182	-158	-24	212,578	80	2.84
2.1	603,218	-425	-206	-219	212,469	-109	2.84
3.1	602,717	-501	-174	-327	212,346	-123	2.84
4.1	600,209	-2,508	-217	-2,291	211,615	-731	2.84
5.1	600,707	498	-141	639	212,780	1,165	2.82
6.1	600,563	-144	-109	-35	212,951	171	2.82
7.1	600,324	-239	-74	-165	213,014	63	2.82
8.1	600,177	-147	-57	-90	213,166	152	2.82
9.1	600,035	-142	-69	-73	213,364	198	2.81
10.1	599,830	-205	-57	-148	213,383	19	2.81
11.1	599,911	81	-81	162	213,681	298	2.81
12.1	599,759	-152	-177	25	213,748	67	2.81
H20 1.1	599,374	-385	-205	-180	213,675	-73	2.81
2.1	598,961	-413	-220	-193	213,598	-77	2.80
3.1	598,430	-531	-208	-323	213,448	-150	2.80
4.1	595,844	-2,586	-219	-2,367	212,713	-735	2.80
5.1	596,017	173	-200	373	213,694	981	2.79
6.1	595,748	-269	-151	-118	213,821	127	2.79
7.1	595,510	-238	-127	-111	213,815	-6	2.79
8.1	595,283	-227	-67	-160	213,891	76	2.78
9.1	595,184	-99	-46	-53	213,924	33	2.78
10.1	594,915	-269	-74	-195	213,930	6	2.78
11.1	594,763	-152	-138	-14	214,105	175	2.78
12.1	594,661	-102	-129	27	214,255	150	2.78
H21 1.1	594,437	-224	-156	-68	214,241	-14	2.77
2.1	594,058	-379	-269	-110	214,214	-27	2.77
3.1	593,702	-356	-197	-159	214,174	-40	2.77
4.1	591,611	-2,091	-158	-1,933	213,429	-745	2.77
5.1	591,906	295	-185	480	214,588	1,159	2.76
6.1	591,740	-166	-111	-55	214,699	111	2.76
7.1	591,550	-190	-80	-110	214,861	162	2.75
8.1	591,449	-101	-72	-29	214,986	125	2.75
9.1	591,406	-43	-76	33	215,033	47	2.75
10.1	591,150	-256	-58	-198	215,050	17	2.75
11.1	591,156	6	-114	120	215,183	133	2.75
12.1	591,025	-131	-225	94	215,325	142	2.74
H22 1.1	590,713	-312	-202	-110	215,289	-36	2.74
2.1	590,430	-283	-212	-71	215,304	15	2.74
3.1	590,130	-300	-185	-115	215,284	-20	2.74
4.1	588,377	-1,753	-228	-1,525	214,907	-377	2.74
5.1	588,540	163	-186	349	215,825	918	2.73
6.1	588,308	-232	-212	-20	215,877	52	2.73

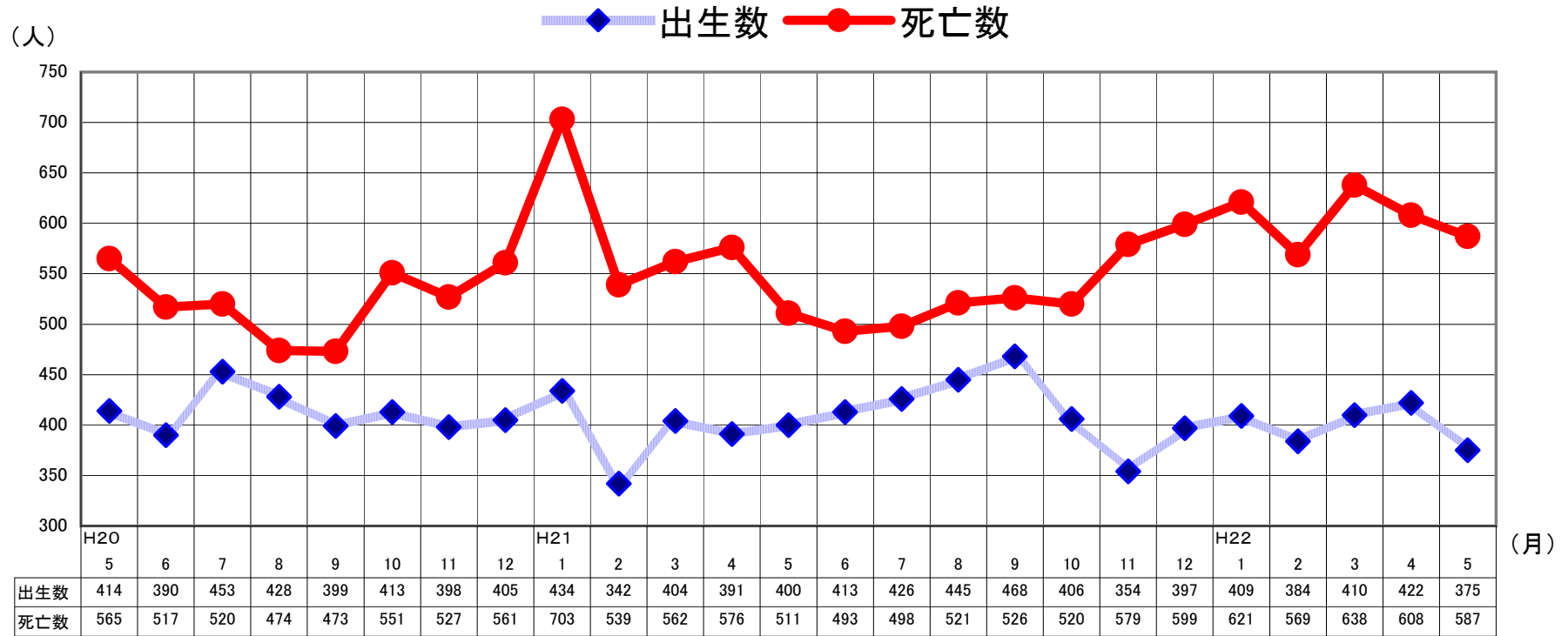
(注1) 平成7年10月～平成17年10月の人口と世帯数は国勢調査値、平成18年1月以降の人口と世帯数は平成17年調査を基準として推計したものである。

人 口 動 態 の 推 移

年 月	実 数 (人)							率 (対人口1000人比)					
	人口増減	自然増減	出生		死亡		社会増減	県外転入	県外転出	出生	死亡	転入	転出
			出生	死亡	出生	死亡							
S 54年	4,714	3,593	8,267	4,674	1,121	17,073	15,952	13.8	7.8	28.5	26.6		
55	3,566	3,236	8,196	4,960	330	16,183	15,853	13.6	8.2	26.8	26.2		
56	2,701	3,196	8,006	4,810	-495	15,806	16,301	13.2	7.9	26.0	26.8		
57	2,331	3,199	7,939	4,740	-868	15,215	16,083	13.0	7.8	24.9	26.4		
58	1,899	3,247	8,238	4,991	-1,348	14,533	15,881	13.5	8.2	23.7	25.9		
59	1,625	2,939	7,982	5,043	-1,314	14,127	15,441	13.0	8.2	23.0	25.1		
60	1,304	2,657	7,508	4,851	-1,353	13,891	15,244	12.2	7.9	22.5	24.7		
61	739	2,362	7,342	4,980	-1,623	13,208	14,831	11.9	8.1	21.4	24.1		
62	259	2,179	6,989	4,810	-1,920	13,077	14,997	11.3	7.8	21.2	24.3		
63	534	1,707	6,887	5,180	-1,173	13,233	14,406	11.2	8.4	21.4	23.3		
H 元年	-27	1,450	6,400	4,950	-1,477	13,373	14,850	10.4	8.0	21.7	24.0		
2	252	1,171	6,398	5,227	-919	14,142	15,061	10.4	8.5	23.0	24.5		
3	-386	830	6,227	5,397	-1,216	14,020	15,236	10.1	8.8	22.8	24.8		
4	-750	615	6,019	5,404	-1,365	13,633	14,998	9.8	8.8	22.1	24.4		
5	-182	308	5,843	5,535	-490	13,891	14,381	9.5	9.0	22.6	23.4		
6	897	513	6,042	5,529	384	14,139	13,755	9.8	9.0	23.0	22.4		
7	610	-33	5,746	5,779	643	14,310	13,667	9.3	9.4	23.3	22.2		
8	365	207	5,614	5,407	158	13,979	13,821	9.1	8.8	22.7	22.4		
9	-78	-78	5,592	5,670	0	14,086	14,086	9.1	9.2	22.9	22.9		
10	-100	15	5,643	5,628	-115	14,391	14,506	9.2	9.1	23.4	23.6		
11	-368	-463	5,385	5,848	95	14,219	14,124	8.8	9.5	23.1	23.0		
12	-346	-303	5,647	5,950	-43	14,209	14,252	9.2	9.7	23.2	23.2		
13	-73	-192	5,633	5,825	119	14,528	14,409	9.2	9.5	23.7	23.5		
14	-884	-476	5,382	5,858	-408	14,398	14,806	8.8	9.6	23.5	24.2		
15	-1,347	-614	5,465	6,079	-733	13,636	14,369	8.9	10.0	22.3	23.5		
16	-1,537	-876	5,307	6,183	-661	13,625	14,286	8.7	10.1	22.3	23.4		
17	-2,832	-1,254	5,038	6,292	-1,578	12,807	14,385	8.3	10.4	21.1	23.7		
18	-2,988	-1,069	5,235	6,304	-1,919	12,264	14,183	8.7	10.4	20.3	23.5		
19	-4,269	-1,567	5,051	6,618	-2,702	11,949	14,651	8.4	11.0	19.9	24.4		
20	-4,937	-1,735	4,921	6,656	-3,202	10,938	14,140	8.3	11.2	18.4	23.8		
21	-3,724	-1,747	4,880	6,627	-1,977	11,405	13,382	8.3	11.2	19.3	22.6		
月別(H21.1~H21.12再掲)													
H21. 1	-379	-269	434	703	-110	643	753	8.6	13.9	12.7	14.9		
2	-356	-197	342	539	-159	613	772	7.5	11.8	13.5	17.0		
3	-2,091	-158	404	562	-1,933	2,220	4,153	8.0	11.2	44.2	82.7		
4	295	-185	391	576	480	2,202	1,722	8.0	11.8	45.3	35.4		
5	-166	-111	400	511	-55	672	727	8.0	10.2	13.4	14.5		
6	-190	-80	413	493	-110	673	783	8.5	10.1	13.8	16.1		
7	-101	-72	426	498	-29	919	948	8.5	9.9	18.3	18.9		
8	-43	-76	445	521	33	814	781	8.9	10.4	16.2	15.5		
9	-256	-58	468	526	-198	651	849	9.6	10.8	13.4	17.5		
10	6	-114	406	520	120	883	763	8.1	10.4	17.6	15.2		
11	-131	-225	354	579	94	587	493	7.3	11.9	12.1	10.1		
12	-312	-202	397	599	-110	528	638	7.9	11.9	10.5	12.7		
H22. 1	-283	-212	409	621	-71	545	616	8.2	12.4	10.9	12.3		
2	-300	-185	384	569	-115	555	670	8.5	12.6	12.3	14.8		
3	-1,753	-228	410	638	-1,525	2,115	3,640	8.2	12.8	42.3	72.8		
4	163	-186	422	608	349	1,952	1,603	8.7	12.6	40.4	33.1		
5	-232	-212	375	587	-20	622	642	7.5	11.7	12.4	12.8		

(注) 率(対人口1000人比)は次の式により、年率換算したものである。  
 率=月間件数÷月間日数×年間日数÷月初人口×1000

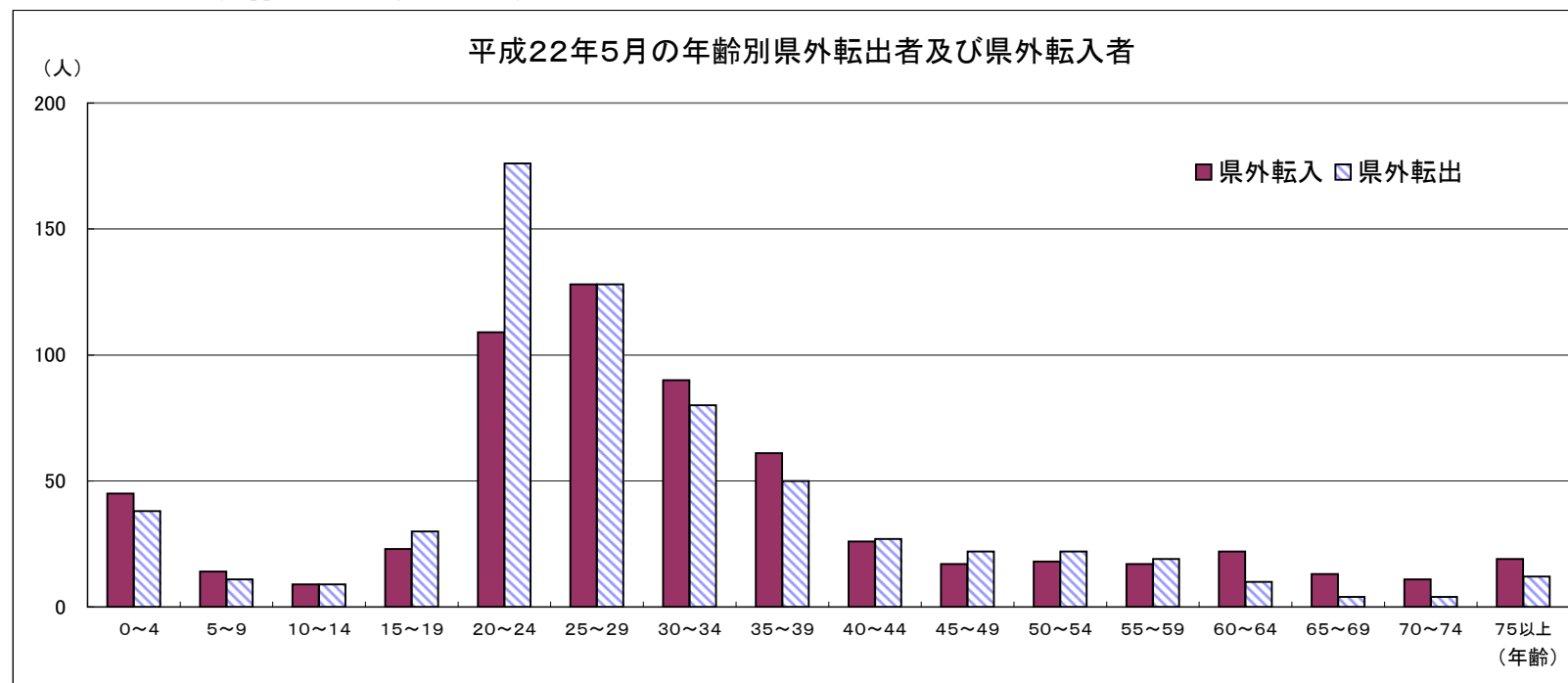
## 自然動態推移(出生数・死亡数)



平成22年5月の社会動態(年齢5歳階級別、男女別県外転入及び県外転出者)

	県外転入			県外転出			転出入超過数(A)-(B)		
	男	女	計(A)	男	女	計(B)	男	女	総数
0～4歳	27 ( 26 )	18 ( 17 )	45 ( 43 )	21 ( 20 )	17 ( 16 )	38 ( 36 )	6 [ 6 ]	1 [ 1 ]	7 [ 7 ]
5～9歳	7 ( 7 )	7 ( 7 )	14 ( 14 )	5 ( 5 )	6 ( 6 )	11 ( 11 )	2 [ 2 ]	1 [ 1 ]	3 [ 3 ]
10～14歳	4 ( 4 )	5 ( 5 )	9 ( 9 )	3 ( 3 )	6 ( 5 )	9 ( 8 )	1 [ 1 ]	-1 [ 0 ]	0 [ 1 ]
15～19歳	10 ( 10 )	13 ( 9 )	23 ( 19 )	19 ( 19 )	11 ( 11 )	30 ( 30 )	-9 [ -9 ]	2 [ -2 ]	-7 [ -11 ]
20～24歳	62 ( 57 )	47 ( 31 )	109 ( 88 )	87 ( 85 )	89 ( 65 )	176 ( 150 )	-25 [ -28 ]	-42 [ -34 ]	-67 [ -62 ]
25～29歳	53 ( 51 )	75 ( 69 )	128 ( 120 )	66 ( 55 )	62 ( 50 )	128 ( 105 )	-13 [ -4 ]	13 [ 19 ]	0 [ 15 ]
30～34歳	34 ( 32 )	56 ( 44 )	90 ( 76 )	38 ( 35 )	42 ( 28 )	80 ( 63 )	-4 [ -3 ]	14 [ 16 ]	10 [ 13 ]
35～39歳	29 ( 26 )	32 ( 31 )	61 ( 57 )	27 ( 22 )	23 ( 19 )	50 ( 41 )	2 [ 4 ]	9 [ 12 ]	11 [ 16 ]
40～44歳	16 ( 15 )	10 ( 10 )	26 ( 25 )	14 ( 13 )	13 ( 12 )	27 ( 25 )	2 [ 2 ]	-3 [ -2 ]	-1 [ 0 ]
45～49歳	12 ( 10 )	5 ( 4 )	17 ( 14 )	14 ( 13 )	8 ( 7 )	22 ( 20 )	-2 [ -3 ]	-3 [ -3 ]	-5 [ -6 ]
50～54歳	10 ( 10 )	8 ( 5 )	18 ( 15 )	16 ( 16 )	6 ( 6 )	22 ( 22 )	-6 [ -6 ]	2 [ -1 ]	-4 [ -7 ]
55～59歳	9 ( 9 )	8 ( 8 )	17 ( 17 )	10 ( 10 )	9 ( 8 )	19 ( 18 )	-1 [ -1 ]	-1 [ 0 ]	-2 [ -1 ]
60～64歳	16 ( 16 )	6 ( 5 )	22 ( 21 )	5 ( 5 )	5 ( 5 )	10 ( 10 )	11 [ 11 ]	1 [ 0 ]	12 [ 11 ]
65～69歳	8 ( 7 )	5 ( 4 )	13 ( 11 )	1 ( 1 )	3 ( 3 )	4 ( 4 )	7 [ 6 ]	2 [ 1 ]	9 [ 7 ]
70～74歳	5 ( 5 )	6 ( 6 )	11 ( 11 )	2 ( 2 )	2 ( 2 )	4 ( 4 )	3 [ 3 ]	4 [ 4 ]	7 [ 7 ]
75歳以上	4 ( 4 )	15 ( 15 )	19 ( 19 )	5 ( 5 )	7 ( 7 )	12 ( 12 )	-1 [ -1 ]	8 [ 8 ]	7 [ 7 ]
計	306 ( 289 )	316 ( 270 )	622 ( 559 )	333 ( 309 )	309 ( 250 )	642 ( 559 )	-27 [ -20 ]	7 [ 20 ]	-20 [ 0 ]

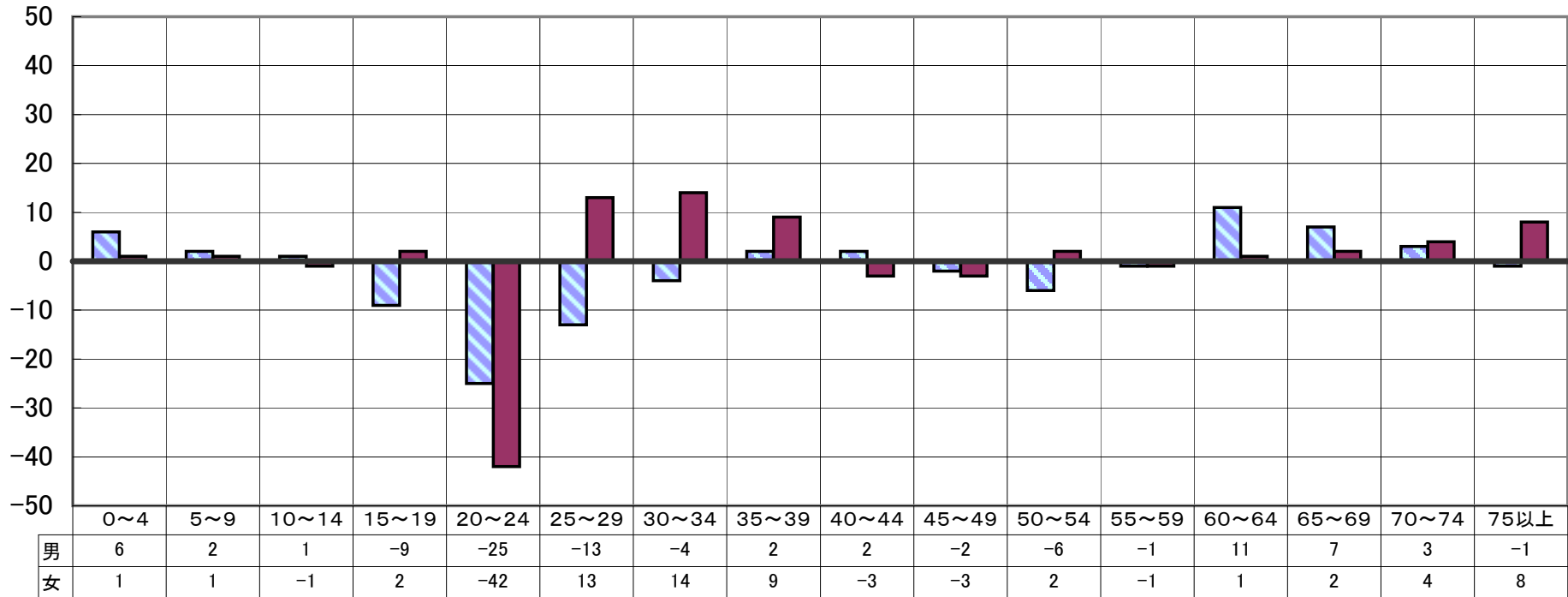
※( )は日本人で内数、[ ]は日本人の転出入超過数



# 平成22年5月の転出入超過数

■ 男 ■ 女

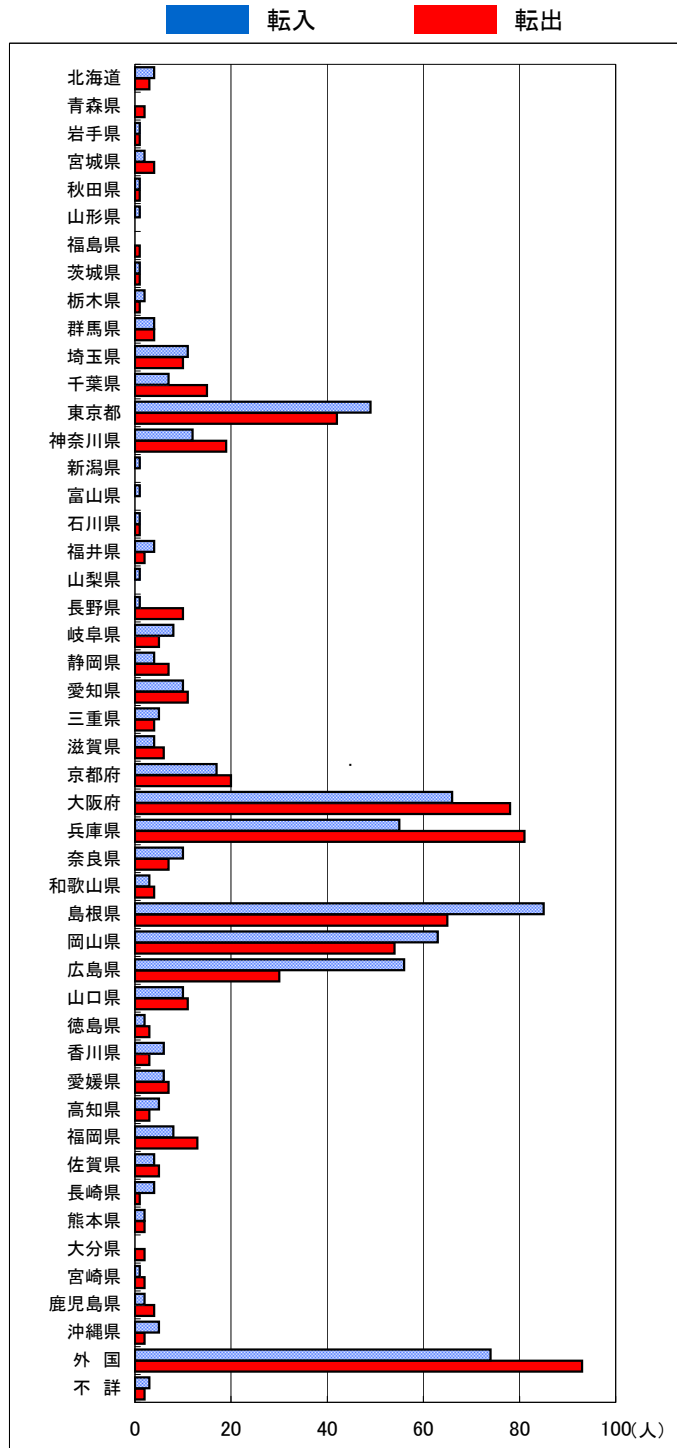
(人)



(年齢)

平成22年5月の地域別県外転入出者数

	転入			転出		
	男	女	総数	男	女	総数
北海道	1	3	4	2	1	3
青森県	0	0	0	0	2	2
岩手県	1	0	1	0	1	1
宮城県	2	0	2	2	2	4
秋田県	1	0	1	1	0	1
山形県	1	0	1	0	0	0
福島県	0	0	0	1	0	1
茨城県	1	0	1	1	0	1
栃木県	1	1	2	1	0	1
群馬県	2	2	4	2	2	4
埼玉県	7	4	11	6	4	10
千葉県	3	4	7	9	6	15
東京都	26	23	49	20	22	42
神奈川県	7	5	12	13	6	19
新潟県	0	1	1	0	0	0
富山県	1	0	1	0	0	0
石川県	1	0	1	1	0	1
福井県	1	3	4	1	1	2
山梨県	0	1	1	0	0	0
長野県	1	0	1	4	6	10
岐阜県	4	4	8	2	3	5
静岡県	2	2	4	4	3	7
愛知県	7	3	10	7	4	11
三重県	3	2	5	3	1	4
滋賀県	1	3	4	4	2	6
京都府	9	8	17	11	9	20
大阪府	34	32	66	40	38	78
兵庫県	25	30	55	45	36	81
奈良県	5	5	10	4	3	7
和歌山県	2	1	3	3	1	4
島根県	34	51	85	30	35	65
岡山県	34	29	63	25	29	54
広島県	32	24	56	20	10	30
山口県	7	3	10	7	4	11
徳島県	2	0	2	3	0	3
香川県	4	2	6	1	2	3
愛媛県	2	4	6	5	2	7
高知県	3	2	5	3	0	3
福岡県	3	5	8	8	5	13
佐賀県	1	3	4	3	2	5
長崎県	3	1	4	1	0	1
熊本県	2	0	2	1	1	2
大分県	0	0	0	2	0	2
宮崎県	1	0	1	1	1	2
鹿児島県	1	1	2	2	2	4
沖縄県	1	4	5	2	0	2
外国	25	49	74	30	63	93
不詳	2	1	3	2	0	2
総数	306	316	622	333	309	642





平成22年6月1日現在市町村別推計人口及び平成22年5月人口動態

市町村	推計 世帯数	推計人口 (平成22年6月1日現在)			人口増減 (平成22年5月)			自然動態								社会動態											
		総数	男	女	総数	男	女	自然増減			出生		死亡		社会増減			転入				転出					
								総数	男	女	総数	うち男	総数	うち男	総数	男	女	総数	県外	うち男	県内	うち男	総数	県外	うち男	県内	うち男
県計	215,877	588,308	280,823	307,485	-232	-114	-118	-212	-87	-125	375	188	587	275	-20	-27	7	1,099	622	306	477	234	1,119	642	333	477	234
市計	164,615	431,247	206,856	224,391	-36	-24	-12	-78	-23	-55	297	145	375	168	42	-1	43	810	507	253	303	149	768	505	276	263	127
郡計	51,262	157,061	73,967	83,094	-196	-90	-106	-134	-64	-70	78	43	212	107	-62	-26	-36	289	115	53	174	85	351	137	57	214	107
東部地区	89,278	240,196	116,462	123,734	-95	-34	-61	-94	-36	-58	132	62	226	98	-1	2	-3	409	263	135	146	71	410	272	138	138	66
中部地区	37,393	108,447	50,999	57,448	-68	-45	-23	-65	-32	-33	70	39	135	71	-3	-13	10	232	105	54	127	54	235	108	61	127	60
西部地区	89,206	239,665	113,362	126,303	-69	-35	-34	-53	-19	-34	173	87	226	106	-16	-16	0	458	254	117	204	109	474	262	134	212	108
鳥取市	75,364	197,657	96,317	101,340	-33	-10	-23	-60	-22	-38	117	53	177	75	27	12	15	349	236	119	113	54	322	245	127	77	34
米子市	57,573	148,014	70,103	77,911	42	14	28	14	10	4	124	64	110	54	28	4	24	285	172	79	113	63	257	169	90	88	48
倉吉市	18,467	50,454	23,592	26,862	-20	-15	-5	-19	-4	-15	33	19	52	23	-1	-11	10	116	63	36	53	20	117	57	41	60	26
境港市	13,211	35,122	16,844	18,278	-25	-13	-12	-13	-7	-6	23	9	36	16	-12	-6	-6	60	36	19	24	12	72	34	18	38	19
岩美郡	4,090	12,365	5,829	6,536	-31	-15	-16	-12	-6	-6	2	1	14	7	-19	-9	-10	18	12	7	6	4	37	10	5	27	15
岩美町	4,090	12,365	5,829	6,536	-31	-15	-16	-12	-6	-6	2	1	14	7	-19	-9	-10	18	12	7	6	4	37	10	5	27	15
八頭郡	9,824	30,174	14,316	15,858	-31	-9	-22	-22	-8	-14	13	8	35	16	-9	-1	-8	42	15	9	27	13	51	17	6	34	17
若桜町	1,408	3,797	1,764	2,033	-8	-1	-7	-5	-4	-1	2	1	7	5	-3	3	-6	5	1	1	4	2	8	6	0	2	0
智頭町	2,707	7,864	3,714	4,150	-28	-17	-11	-9	-5	-4	2	0	11	5	-19	-12	-7	7	6	1	1	1	26	4	3	22	11
八頭町	5,709	18,513	8,838	9,675	5	9	-4	-8	1	-9	9	7	17	6	13	8	5	30	8	7	22	10	17	7	3	10	6
東伯郡	18,926	57,993	27,407	30,586	-48	-30	-18	-46	-28	-18	37	20	83	48	-2	-2	0	116	42	18	74	34	118	51	20	67	34
三朝町	2,476	7,024	3,299	3,725	-7	-3	-4	-2	-1	-1	4	2	6	3	-5	-2	-3	13	3	2	10	3	18	10	3	8	4
湯梨浜町	5,572	17,111	8,162	8,949	-8	-2	-6	-14	-9	-5	11	5	25	14	6	7	-1	38	11	3	27	14	32	17	6	15	4
琴浦町	5,980	18,433	8,641	9,792	-4	-9	5	-16	-9	-7	13	8	29	17	12	0	12	38	20	8	18	8	26	9	6	17	10
北栄町	4,898	15,425	7,305	8,120	-29	-16	-13	-14	-9	-5	9	5	23	14	-15	-7	-8	27	8	5	19	9	42	15	5	27	16
西伯郡	13,828	44,073	20,694	23,379	-50	-19	-31	-35	-13	-22	24	12	59	25	-15	-6	-9	90	35	16	55	29	105	37	18	68	33
日吉津村	1,046	3,261	1,514	1,747	5	2	3	-1	0	-1	0	0	1	0	6	2	4	15	3	1	12	6	9	2	1	7	4
大山町	5,473	17,597	8,281	9,316	-34	-10	-24	-21	-5	-16	11	7	32	12	-13	-5	-8	29	15	6	14	8	42	14	5	28	14
南部町	3,635	11,586	5,426	6,160	3	4	-1	-2	-1	-1	7	3	9	4	5	5	0	21	9	6	12	5	16	6	3	10	3
伯耆町	3,674	11,629	5,473	6,156	-24	-15	-9	-11	-7	-4	6	2	17	9	-13	-8	-5	25	8	3	17	10	38	15	9	23	12
日野郡	4,594	12,456	5,721	6,735	-36	-17	-19	-19	-9	-10	2	2	21	11	-17	-8	-9	23	11	3	12	5	40	22	8	18	8
日南町	2,118	5,388	2,466	2,922	-23	-12	-11	-6	-3	-3	0	0	6	3	-17	-9	-8	5	4	1	1	1	22	12	6	10	5
日野町	1,402	3,752	1,724	2,028	-3	-2	-1	-7	-1	-6	1	1	8	2	4	-1	5	9	5	1	4	1	5	2	1	3	2
江府町	1,074	3,316	1,531	1,785	-10	-3	-7	-6	-5	-1	1	1	7	6	-4	2	-6	9	2	1	7	3	13	8	1	5	1