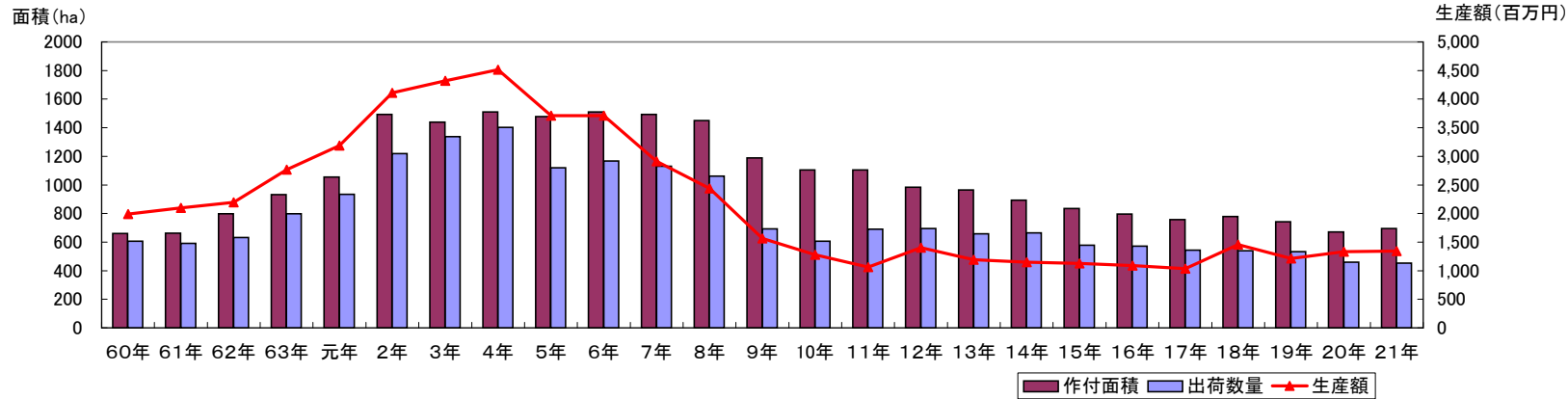


# 鳥取県における芝の生産状況

## 1 作付面積及び農業産出額の推移

(単位:ha、百万円)

区分	60年	61年	62年	63年	元年	2年	3年	4年	5年	6年	7年	8年	9年	10年	11年	12年	13年	14年	15年	16年	17年	18年	19年	20年	21年
作付面積	659	663	798	933	1,055	1,494	1,438	1,510	1,477	1,511	1,493	1,450	1,189	1,104	1,105	983	965	893	834	796	756	779	743	670	695
出荷数量	606	592	632	798	934	1,219	1,339	1,401	1,119	1,167	1,131	1,062	692	606	690	695	659	665	578	572	543	540	533	460	454
生産額	1,992	2,100	2,195	2,766	3,186	4,111	4,321	4,513	3,711	3,709	2,911	2,439	1,563	1,278	1,063	1,402	1,192	1,147	1,128	1,089	1,035	1,459	1,212	1,333	1,344



## 2 出荷用途の推移

(%)

区分	60年	61年	62年	63年	元年	2年	3年	4年	5年	6年	7年	8年	9年	10年	11年	12年	13年	14年	15年	16年	17年	18年	19年	20年	21年
造園用	19	19	14	13	13	13	11	19	14	11	22	22	26	31	38	34	35	33	28	32	31	18	30	28	26
土木用	26	25	22	19	19	16	13	16	23	12	19	24	24	27	22	25	21	23	22	25	25	34	30	29	27
ゴルフ場用	55	56	64	68	68	71	76	65	63	77	59	54	50	42	40	41	44	44	51	43	43	48	40	43	46

## 3 都道府県別芝生産状況(H21年産)

(単位:ha、百万円)

作付面積順位	県名	作付面積	出荷数量	出荷額
第1位	茨城県	3,500	2,800	3,080
第2位	鳥取県	695	454	1,344
第3位	静岡県	500	230	280
第4位	鹿児島県	448	349	617
第5位	宮崎県	264	255	653
全国計		6,073	4,474	6,916

## 4 市町村別芝作付面積(平成16年産)

(単位:ha、%)

区分	作付面積	割合
大山町	346	43%
琴浦町	319	40%
北栄町	123	15%
倉吉市	7	1%
その他	1	0%
合計	796	100%

データ: 農林水産省生産局 花木等生産状況調査(1~3)  
鳥取統計・情報センター(4)