

令和7年度 鳥取県立産業人材育成センター倉吉校

早期委託訓練のご案内

就労希望と、企業等の雇用ニーズを結びつけます。

実践的な職業の能力の開発・向上を図るため事業所現場(社会福祉法人・NPO 法人等)を活用して実施します。

対象者

- ① 翌年3月に卒業予定の就労希望者で、高等学校、特別支援学校、各種学校等で公共職業安定所長の受講推薦を受けた方
- ② 10月時点で就職が内定していない方
- ③ 委託訓練を受けることにより、就労が見込まれる方
- ④ 職業的自立が見込まれる方

訓練の実施方法

- ① 訓練開始:10月から
- ② 訓練期間:1か月～3か月
- ③ 訓練時間:1か月当たり標準100時間(下限時間:60時間)
- ④ 訓練修了:訓練時間60時間以上設定の上、8割以上受講
※欠席などの可能性を考え4～5日多めに訓練実施

訓練内容

- ① 事業所の業務内容を活かした実習型訓練とする。

委託料

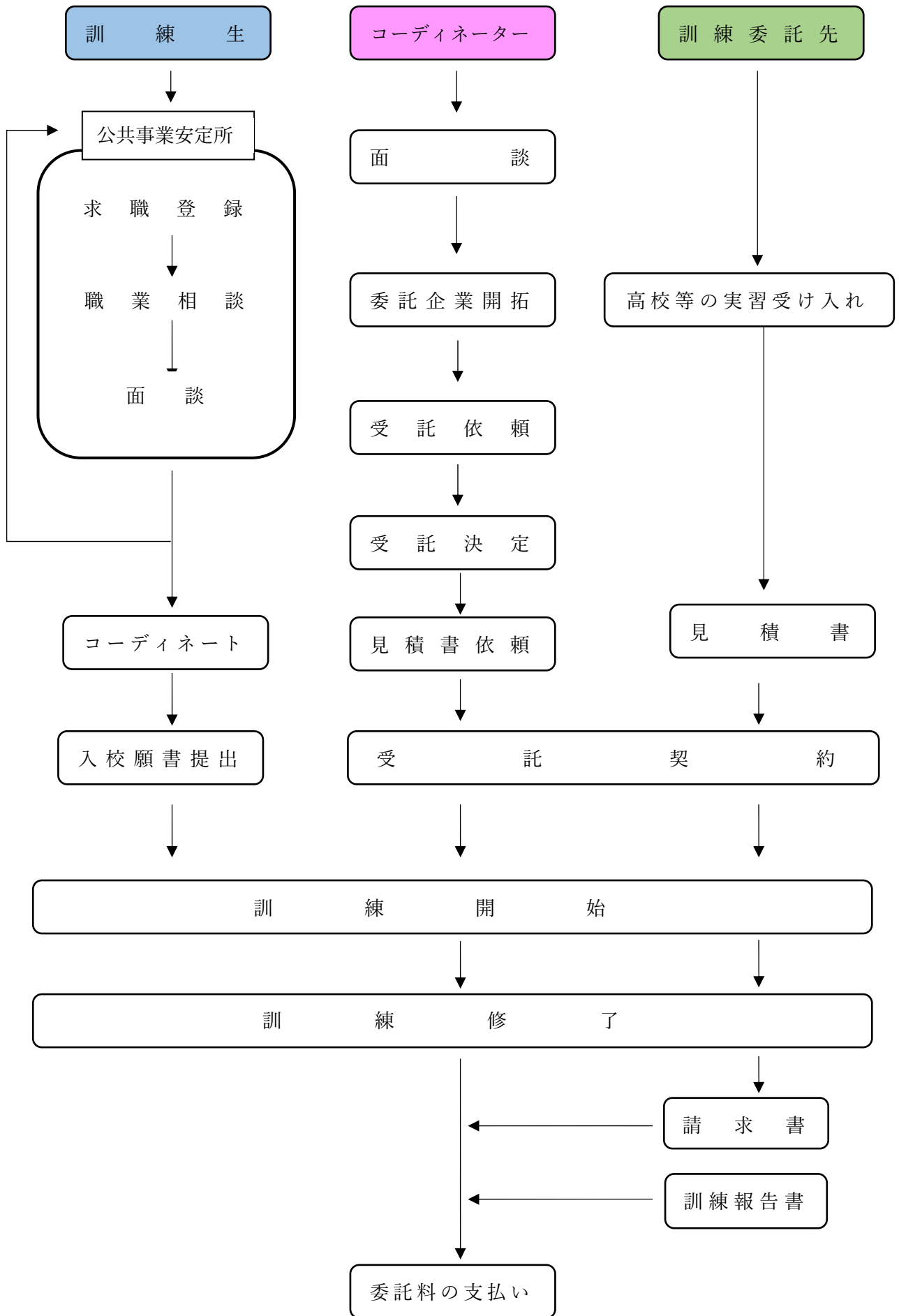
- ① 訓練生一人につき、税別90,000円(中小企業等)、税別60,000円(それ以外)支払います。

※ 訓練期間中訓練生に対して給与の支払いはありません。

委託訓練対象校

- ・一般高等学校等
- ・特別支援学校

障がい者職業能力開発拠点校
鳥取県立産業人材育成センター倉吉校
障がい者職業訓練コーディネーター 高木
鳥取県倉吉市福庭町2丁目1番地
[TEL:0858-26-2247](tel:0858-26-2247) FAX:0858-26-2248



早期委託訓練実施企業

東 部	中 部	西 部
プラージュ古海店	たかよし	有限会社前田水産
鳥取日産自動車販売株式会社	ホテルセントパレス倉吉	学校法人 かいけ幼稚園
鳥取県保健事業団	有限会社高塚かまぼこ	うなばら福祉事業団
デオデオ新鳥取本店	介護老人保健施設ひまわり	米子ホスピタウン
社会福祉法人中央会	鳥取中央農業協同組合	プラージュ米子店
渡辺病院	長生堂	弓浜ホスピタウン
森本清建設有限会社	水明荘	株式会社永井電機工業所
よしたけようこそ亭	ジャコム中央 A コープ大栄	株式会社まつした
あすなろ会湖南デイサービス	新あじそう株式会社	社会福祉法人真誠会
智頭町社会福祉協議会	社会福祉法人親誠会	丸合五千石店 (2名)
旺方トレーディング	東宝企業株式会社(2名)	丸合東福原店
日ノ丸産業株式会社	岡山県貨物運送株式会社	医療法人真誠会
株式会社徳田商店	サンインマルイ	ワタキューセイモア(2名)
サンインマルイ(2名)	鳥取県観光事業団	皆生グランドホテル(3名)
株式会社マルイ	日翔会 華つばき	社会福祉法人真誠会(2名)
株式会社戸信	株式会社丸合 倉吉東店	株式会社丸合 上後藤店
株式会社ウソオ	株式会社勝浦御苑 万翠楼	株式会社丸合 米子南店
株式会社谷尾樹楽園	三朝ドライクリーニング工場	有限会社オールドニュー
あすなろ会 高草あすなろ	社会福祉法人みのり福祉会	株式会社丸合 両三柳店
久大建材株式会社	宝製菓株式会社	株式会社ゴール
村上水産 すなば珈琲	旭東電気株式会社	株式会社わこう介護サービス
海陽亭 道の駅きなんせ岩美		
海鮮問屋 駅前本所		
エスマート食品研究所		
エスマート田園町店		
株式会社円山菓寮		
株式会社サカモト		
株式会社 Brush Up Company		
日清医療食品(渡辺病院)		
今井航空機器工業株式会社		
鳥取県畜産農業協同組合		
東洋アイテック		