

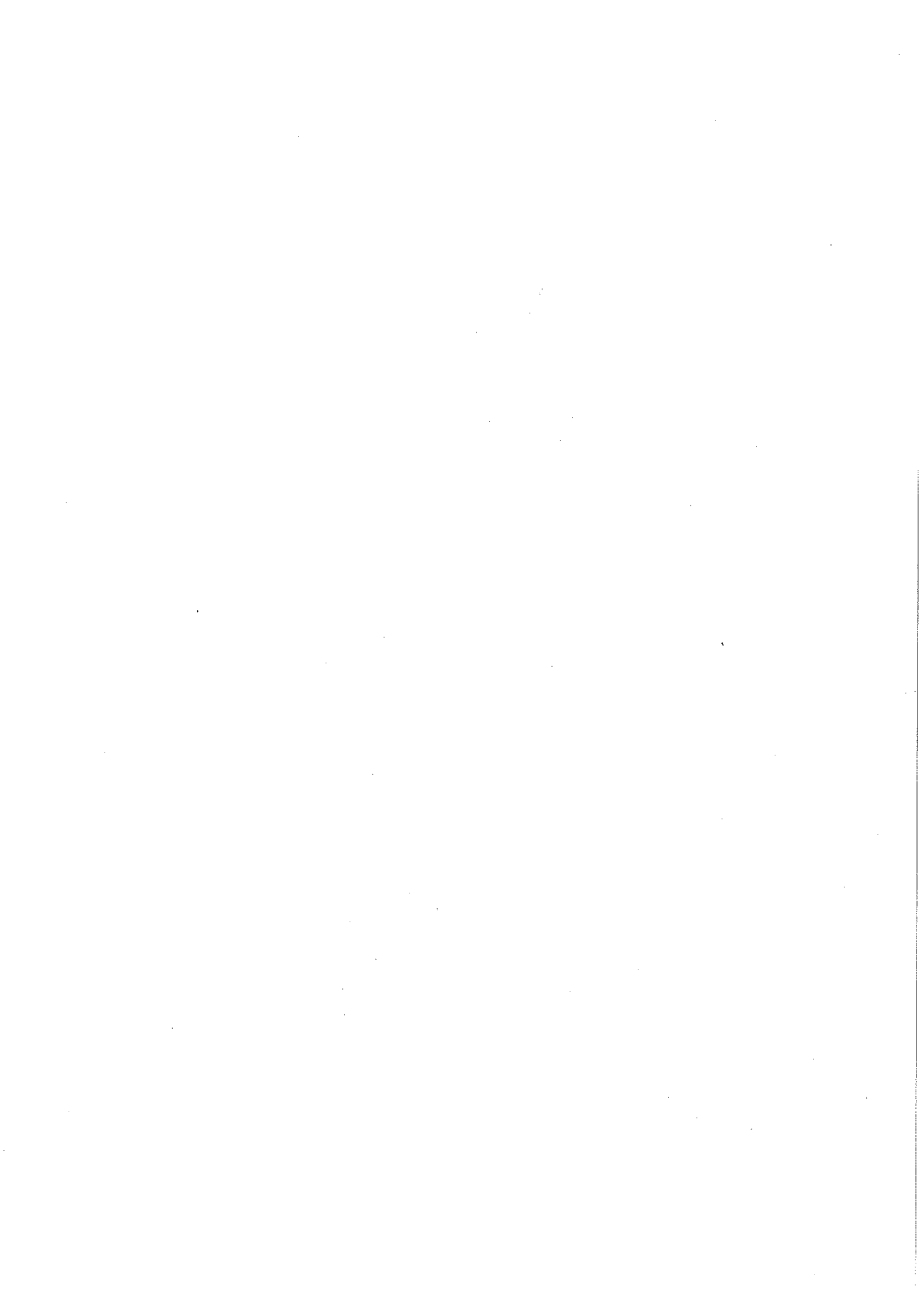
報告事項才

平成27年度末鳥取県立学校教職員人事異動公募制度における公募実施校の
決定について

平成27年度末鳥取県立学校教職員人事異動公募制度における公募実施校の決定
について、別紙のとおり報告します。

平成27年10月19日

鳥取県教育委員会教育長 山本仁志



平成27年度末鳥取県立学校教職員人事異動公募制度における
公募実施校の決定について

高等学校課・特別支援教育課

1 公募実施校状況

	H21末	H22末	H23末	H24末	H25末	H26末	H27末
鳥取東				○	○		
鳥取西							
鳥取商業							
鳥取工業			○				
鳥取湖陵							
鳥取緑風	○	○	○				
青谷							
岩美							
八頭							
智頭農林							
倉吉東				○	○		○
倉吉西				○	○	○	○
倉吉農業						○	○
倉吉総合産業	○		○	○	○	○	○
鳥取中央育英						○	○
米子東		○	○	○	○	○	○
米子西	○	○	○	○	○	○	○
米子	○	○	○	○	○	○	○
米子南			○			○	○
米子工業	○	○	○	○	○	○	○
米子白鳳	○		○	○	○	○	○
境	○	○	○	○	○	○	○
境港総合技術	○	○	○	○	○	○	○
日野				○	○	○	○
鳥取盲	○	○					
鳥取聾	○	○	○	○	○	○	○
鳥取養護			○	○	○	○	○
白兔養護			○		○	○	○
倉吉養護	○	○	○	○	○		
琴の浦高等特別支援				○	○	○	
皆生養護	○	○	○	○	○	○	
米子養護	○	○	○	○	○	○	
実施校計	13校	12校	17校	18校	19校	19校	17校
応募教職員 異動数	2校に4名 2名が異動	3校に4名 3名が異動	3校に4名 2名が異動	5校に7名 4名が異動	3校に3名 2名が異動	2校に2名 1名が異動	

2 今後の予定

内 容	時期・締切
公募実施校による説明会の開催（各学校随時）	平成27年10月30日（金）まで
志願書、応募論文の提出（応募教職員→校長→県教育委員会）	平成27年11月13日（金）まで
応募教職員の取りまとめ→公募実施校に通知	平成27年11月下旬
公募実施校が書類選考及び面接等を実施 →公募実施校の校長が候補者を決定	平成27年12月上旬～中旬
候補者の具申（公募実施校の校長→県教育委員会）	平成27年12月18日（金）まで
県教育委員会が配置を決定	平成28年3月下旬

平成27年度末鳥取県立学校教職員人事異動公募制度 公募実施校一覧

高等学校課・特別支援教育課

	公募実施校	公募する教職員像	公募人数
1	倉吉東 高等学校	<ul style="list-style-type: none"> ・深い生徒理解に基づき、生徒に寄り添い生徒を支える意欲のある人 ・高い教育的見識を有し、教育的な情熱を併せ持つ人 ・本校の教育目標を深く理解し、課題解決に向けて他の教職員と協同的に取り組める人 ・主体的に問題を発見し、建設的な意見が言えるとともに、自ら解決策を提示できる人 ・自らの教科指導力を生徒との関係性において客観的に評価でき、常に高めようと努力できる人 	2名
2	倉吉西 高等学校	本校の学校教育目標を理解するとともに、他の教職員と連携を図りながら、問題発見及び解決能力に優れ、主体的に行動できる生徒を育成することに意欲的に取り組む人	2名
3	倉吉農業 高等学校	以下のいずれかに該当する教職員 【全教科】 本校の教育目標及び現状と課題を踏まえて、基礎学力の定着や、進路希望を実現させる学力を身につけさせるために、他の教職員と協調しながら意欲的に取り組むことのできる人 【農業科】 農業後継者育成高等学校として、農業教育の実践に意欲と熱意を持ち、他の教職員と協調しながら意欲的に取り組むことのできる人	2名
4	倉吉 総合産業 高等学校	本校の教育目標を踏まえ、基本的な生活習慣の確立を目指し、他の職員と協調しながら、生徒一人ひとりを大切にした生活指導ができる。また、生徒に力を付ける授業や指導が実践でき、基礎学力を定着させ、生徒に進路希望の達成のために必要な学力を身に付けさせることのできる熱意のある教諭	1名
5	鳥取 中央育英 高等学校	教育に対する熱意と生徒への愛情があり、常に自ら向上しようと努力する教諭	2名
6	米子東 高等学校	【全日制課程】 以下のいずれかに該当する教諭 1 更なる学力向上の一役を担おうとする者 2 自立と品格を育み人間形成に必要な幅広い学習や事業の一層の充実を図ろうとする者 3 「SSH」や「生徒を主体とした学びの創造」の充実を図ろうとする者 4 「文武両道」に向け部活動振興に寄与できる者 【定時制課程】 以下のいずれかに該当する教諭 1 落ち着いた学校生活が実現するように生活指導面などで生徒を積極的に指導する者 2 生徒自身の学ぶ力を引き出すよう協調学習などによる授業づくりを図ろうとする者 3 特別支援教育に関心があり、外部機関と連携しながら生徒を支援しようとする者	全日制 課程1名 定時制 課程1名
7	米子西 高等学校	学力向上や部活動振興に寄与し、本校の目指す教師像に合致する熱意と実践力のある教諭 (求める教師像) 1 広く豊かな教養と教科等に優れた専門性を持ち、質の高い授業を実践する教師 2 深い愛情と情熱をもって教育にあたり、生徒・保護者・地域等から信頼される教師 3 組織の一員としての自覚と協調性があり、様々な課題に積極的に対応する教師	2名
8	米子 高等学校	以下のいずれかに該当する教諭 1 教育目標を理解し、課題解決に向けて積極的に取り組もうとする者 2 部活動など生徒の自主的活動の振興に寄与できる者	2名
9	米子南 高等学校	以下の項目に該当する教諭 1 学習指導方法、クラス運営の指導力向上のための研修に意欲がある 2 部活動指導に積極的に取り組む意欲がある	2名
10	米子工業 高等学校	本校教育を理解し、工業（電気・電子）と工業（工業化学）の両方の専門性を有し、「環境エネルギー科」の充実に向けた教育課程の編成や教科指導ができ、生徒の資格取得及び部活動指導に対して熱意を持って指導できる教諭	1名 (工業)
11	米子白鳳 高等学校	多様な生徒が在籍する本校の現状を踏まえ、情熱を持って生徒を指導し、愛情を持って生徒の成長を見守ることができる教職員	2名
12	境 高等学校	以下のいずれかに該当する教諭 1 本校の教科、部活動等の教育活動に共感でき、更なる学力向上及び部活動の振興を担える者 2 所有する諸資格・特技（例えば「ハングル・中国語・ロシア語」「スポーツ・文化活動」）を活かし、国際理解教育や地域に貢献する諸活動に意欲的に取り組み、推進できる者 3 組織運営に意欲と経験を持ち、リーダーシップを持って分掌運営が行える者	2名
13	境港 総合技術 高等学校	以下のいずれかに該当する教諭 1 生徒が主体的に参加できる授業を目指し授業改善に取り組もうとする者 2 生徒の自主性を育み人間形成に必要な幅広い知識、技術、技能の習得や各種資格取得の促進に寄与しようとする者 3 きめ細かな生徒指導を展開しようとする者 4 部活動の振興に寄与できる者	2名
14	日野 高等学校	1 自らの適性・関心に応じて、生徒自身の判断で進路を選択するという総合学科の理念に共感する者 2 本校における教科指導・進路指導・生活指導などに、情熱を持って取り組む意欲のある者	2名

平成27年度末鳥取県立学校教職員人事異動公募制度 公募実施校一覧

高等学校課・特別支援教育課

	公募実施校	公募する教職員像	公募人数
15	鳥取 聾学校	1 特別支援教育（聴覚障がい）に興味を持ち、自ら向上しようとする意欲のある者 2 学力向上及び児童生徒理解に積極的に取り組む意欲のある者 3 質の高い授業を実践できる者 4 特別支援学校（聴覚障がい領域）の免許状を取得しているか、今後取得予定の者	2名
16	鳥取 養護学校	○高等学校教育若しくは重度心身障がいのある児童生徒の教育に携わっている者で、ICTを効果的に活用した授業づくりに関心・意欲のある教員 ○心身症等の児童生徒の指導について、関心・意欲のある教員	2名
17	白兔 養護学校	特別支援教育力の向上を図りたい教職員を求める。 ○知的障がいや発達障がいのある生徒の指導及び自己の専門性向上に意欲のある者 ○ICT機器を活用した指導ができる者 ○自立と社会参加に向けた音楽教育の指導（特に和楽器）に意欲的に取り組む者 ○豊かな（自己）表現に向けた美術科教育の指導に意欲的に取り組む者 ○生徒指導及び進路指導に積極的に取り組める者	2名

