

報告事項 カ

平成27年度鳥取県体力・運動能力調査及び全国体力・運動能力、
運動習慣等調査の結果について

平成27年度鳥取県体力・運動能力調査及び全国体力・運動能力、運動習慣等調査の結果について、別紙のとおり報告します。

平成27年12月24日

鳥取県教育委員会教育長 山本仁志

【調査結果の概要】

- ・体力合計点は全国平均値を上回っており、平成25年度以降、改善傾向が継続している。
- ・シャトルラン（持久力）、反復横跳び（瞬発性）、立ち幅跳び（跳躍力）は前年度の結果及び全国平均値を上回っており、また、県の課題である長座体前屈（柔軟性）は前年度を上回る結果であったが、まだ全国平均値を下回っている。
- ・運動実施時間が長い児童生徒は体力合計点が高くなる傾向があり、全国と比較しても鳥取県の児童生徒の運動実施率は高い位置にある。

1 調査について（資料1）

(1) 鳥取県体力・運動能力調査

昭和52年から小1～高3の全児童生徒を対象として実施している調査

(2) 全国体力・運動能力、運動習慣等調査

平成20年度から文部科学省が小5、中2を対象として実施している調査

(3) 調査結果の分析等について

- ・県教育委員会では、(1)の調査を踏まえて県内の児童生徒の実態等を把握、施策立案し、(2)の調査結果は全国の状況をもとに鳥取県の実態把握や分析に活用
- ・調査結果の分析等は、鳥取県子どもの体力向上支援委員会（県附属機関）が実施

2 体力の比較（平成26年度と27年度 鳥取県体力・運動能力調査による）

<体力合計点の総合判定 AB の割合>

<1日60分以上運動する児童の増加>

学年	H26結果	H27結果
小5男子	38.4%	37.9%
小5女子	43.1%	44.6%
中2男子	37.4%	34.7%
中2女子	63.3%	61.4%

学年	H26結果	H27結果
小5男子	64.9%	68.2%
小5女子	48.8%	49.5%

※高い得点から A～E の評価を受ける

3 課題

- ・運動していない児童生徒の運動実施時間の増加
- ・幼少期から小学校低学年までの多様な動きの習得及び運動意欲の向上
- ・学校で行われる体育的活動の充実（体育授業での運動量の確保等）等、学校全体での取組の推進

4 当面の取組

- ・今年度中に全ての市町村教育委員会を訪問し、調査結果の分析等の説明及び遊びの王様ランキング、トップアスリートバンク等、県の開催事業の参加を再度呼びかけ、市町村教育委員会の理解と取組強化を要請する。
- ・幼保小連携による幼児期及び小学校低学年期の運動指導の工夫・改善に向けた取組を実施する。
- ・体育主任連絡協議会において、結果及び分析の周知と取組の見直し等の改善について要請する。

※別紙1～4 平成27年度鳥取県体力・運動能力調査結果

※別紙5～8 平成27年度全国体力・運動能力、運動習慣等調査結果

鳥取県体力・運動能力調査及び全国体力・運動能力、運動習慣等調査について

(1) 鳥取県体力・運動能力調査について

ア 調査対象及び人数

鳥取県内の全ての公立小学校・公立中学校・県立高等学校（全日制）の全児童生徒を対象（平成25年度より悉皆）

※集計数：53,782名（県内公立学校児童生徒数：56,938名 H27.5.1現在）

イ 調査項目

〈実技項目〉

- ①握力②上体起こし③長座体前屈④反復横跳び⑤20mシャトルラン⑥50m走
⑦立ち幅跳び ⑧ソフトボール投げ（小）ハンドボール投げ（中・高）

〈児童生徒の属性に関する項目〉

- ①年齢 ②性別 ③都市階級区分 ④運動部やスポーツクラブへの所属状況
⑤運動・スポーツ実施状況 ⑥1日の運動・スポーツの実施時間
⑦朝食摂取状況 ⑧1日の睡眠時間 ⑨1日のテレビ（テレビゲームを含む）の視聴時間
⑩1日のパソコン・携帯電話の利用時間

ウ 調査期間 平成27年4月から7月まで

(2) 全国体力・運動能力、運動習慣等調査について

ア 調査対象

小学校第5学年、特別支援学校小学部第5学年、中学校第2学年、特別支援学校
中学部第2学年の全児童生徒

※県内公立小学校、公立中学校、特別支援学校小学部1校、中学部2校が参加
（特別支援学校は児童生徒の実態により、調査実施の可否を学校が判断）

イ 調査項目

①児童生徒に対する調査

〈実技に関する調査〉

- ①握力②上体起こし③長座体前屈④反復横とび⑤20mシャトルラン⑥50m走
⑦立ち幅とび⑧ソフトボール投げ（小学校）ハンドボール投げ（中学校）

〈質問紙調査〉

運動習慣、生活習慣等に関する調査

②学校に対する質問紙調査

子どもの体力向上に係る取組、体育学習等に関する質問紙調査

ウ 調査期間 平成27年4月から7月まで

1 合計点

平成27年度鳥取県体力・運動能力調査結果（H26年度との比較）

別紙1

(1) 男子

区分	小学校						中学校			高等学校		
	1年(6歳)	2年(7歳)	3年(8歳)	4年(9歳)	5年(10歳)	6年(11歳)	1年(12歳)	2年(13歳)	3年(14歳)	1年(15歳)	2年(16歳)	3年(17歳)
H 26	30.48	37.72	43.70	49.44	54.27	60.28	33.78	42.86	49.30	53.22	57.11	59.23
H 27	30.67	37.73	43.80	49.04	54.42	60.50	33.69	42.65	49.44	53.20	57.15	59.13

(2) 女子

区分	小学校						中学校			高等学校		
	1年(6歳)	2年(7歳)	3年(8歳)	4年(9歳)	5年(10歳)	6年(11歳)	1年(12歳)	2年(13歳)	3年(14歳)	1年(15歳)	2年(16歳)	3年(17歳)
H 26	31.01	38.04	44.28	50.49	55.48	60.83	45.03	49.96	51.77	52.51	54.34	55.01
H 27	30.62	38.43	44.09	49.95	56.17	60.49	44.40	49.63	52.21	51.82	54.50	55.74

2 各種目

(1) 男子

区分	小学校																		
	1年(6歳)			2年(7歳)			3年(8歳)			4年(9歳)			5年(10歳)			6年(11歳)			
	H	26	H 27	比較	H	26	H 27	比較	H	26	H 27	比較	H	26	H 27	比較	H	26	H 27
握力	9.48	9.34	▼	11.00	11.20		12.86	12.69	▼	14.66	14.45	▼	16.60	16.77		19.70	19.32	▼	
上体起こし	11.16	11.10	▼	13.73	13.78		15.80	15.73		17.81	17.50	▼	19.41	19.02	▼	21.59	21.09	▼	
長座体前屈	25.58	25.86		27.05	27.77		28.06	28.38		30.23	30.12	▼	31.11	31.72		33.33	33.22	▼	
反復横跳び	27.57	27.65		31.74	31.79		35.82	35.84	▼	39.30	39.32		42.56	42.40	▼	45.18	45.29		
シャトルラン	20.80	21.00		31.78	30.61	▼	41.99	41.70	▼	50.90	50.05	▼	59.75	59.74		68.84	67.99	▼	
50m走	11.67	11.46	▼	10.79	10.78		10.22	10.19		9.77	9.45	▼	9.39	9.40		8.96	8.82	▼	
立ち幅跳び	113.68	113.25	▼	126.28	124.70	▼	136.67	134.83	▼	145.81	143.92	▼	153.58	152.10	▼	164.89	163.38	▼	
ボール投げ	8.36	8.42		12.04	11.92	▼	15.32	15.60		19.39	19.28	▼	22.66	22.30	▼	27.35	26.87	▼	

区分	中学校						高等学校											
	1年(12歳)		2年(13歳)		3年(14歳)		1年(15歳)		2年(16歳)		3年(17歳)							
	H	26	H	26	H	26	H	26	H	26	H	26						
握力	23.37	23.37		29.22	29.14	▼	34.13	34.05		38.10	37.95	▼	40.97	40.75	▼	42.25	42.11	
上体起こし	23.56	23.46	▼	27.66	27.30	▼	29.51	29.32		30.05	29.82	▼	31.30	31.22	▼	32.26	32.14	
長座体前屈	36.77	37.33		41.38	41.93		45.52	46.08		48.63	49.18	▼	50.54	51.10		52.28	52.83	
反復横跳び	49.27	49.47	▼	52.89	52.98		55.40	55.73	▼	56.58	56.91	▼	58.64	58.97	▼	59.41	59.74	
シャトルラン	76.29	76.15	▼	90.39	89.98	▼	97.17	97.09	▼	93.81	93.24	▼	100.25	99.69	▼	101.12	100.16	▼
50m走	8.53	8.51		7.92	7.89		7.57	7.51		7.36	7.34		7.20	7.19		7.14	7.09	
立ち幅跳び	170.91	170.80	▼	198.37	198.49		212.38	212.43	▼	224.44	223.91	▼	229.75	229.11	▼	233.47	233.05	
ボール投げ	17.41	17.92		20.76	20.90	▼	23.11	23.71		24.89	24.80	▼	26.26	26.40		27.42	27.54	▼

(2) 女子

区分	小学校																		
	1年(6歳)			2年(7歳)			3年(8歳)			4年(9歳)			5年(10歳)			6年(11歳)			
	H	26	H 27	比較	H	26	H 27	比較	H	26	H 27	比較	H	26	H 27	比較	H	26	H 27
握力	8.91	8.45	▼	10.33	10.60		12.10	11.99	▼	13.83	13.71	▼	15.95	16.20		18.98	18.87	▼	
上体起こし	11.01	10.69	▼	13.17	13.44		15.04	15.16		17.13	16.60	▼	18.36	18.39		19.63	19.53	▼	
長座体前屈	28.21	28.32		29.98	30.19		31.34	31.23		33.52	33.17		35.20	35.63		37.63	37.64	▼	
反復横跳び	27.01	27.05		30.90	31.20		34.10	34.28		37.80	37.84		40.63	40.70		42.68	43.06		
シャトルラン	18.38	18.45		25.41	25.43	▼	33.31	33.19	▼	41.28	40.40	▼	48.57	49.00		55.38	54.48	▼	
50m走	11.93	12.05	▼	11.08	11.02		10.53	10.42		10.07	10.00	▼	9.70	9.65		9.27	9.31	▼	
立ち幅跳び	107.16	106.26	▼	117.18	116.53	▼	128.19	128.34	▼	137.98	136.10	▼	145.23	145.64	▼	155.23	154.27	▼	
ボール投げ	5.51	5.34		7.36	7.30	▼	9.27	9.21	▼	11.55	11.57	▼	13.75	13.80		16.07	16.08		

区分	中学校						高等学校											
	1年(12歳)		2年(13歳)		3年(14歳)		1年(15歳)		2年(16歳)		3年(17歳)							
	H	26	H	26	H	26	H	26	H	26	H	26						
握力	21.48	21.48		23.59	23.76		25.06	25.05	▼	25.91	25.90	▼	26.96	26.79	▼	27.40	27.32	▼
上体起こし	20.67	20.47	▼	23.70	23.10	▼	24.20	24.31		23.63	23.59	▼	23.88	24.07		24.63	24.53	▼
長座体前屈	41.51	41.83		44.17	44.68		45.83	46.32		47.60	48.03		48.56	48.64		49.87	49.30	
反復横跳び	45.36	45.55	▼	46.84	46.68	▼	47.73	47.33	▼	47.71	47.54	▼	49.02	48.83	▼	49.10	48.17	
シャトルラン	57.71	57.34		63.16	62.34	▼	61.77	61.69	▼	57.02	55.88	▼	58.48	59.12		57.80	56.86	
50m走	9.00	8.99		8.76	8.79	▼	8.78	8.72		8.76	8.74		8.69	8.70	▼	8.78	8.87	
立ち幅跳び	166.71	164.85	▼	169.01	170.02		171.04	170.89		175.08	175.32		177.33	178.11		177.11	180.20	
ボール投げ	11.64	11.36	▼	12.93	12.55	▼	13.69	13.70		13.77	13.52	▼	14.45	14.62		14.82	14.89	

各学年の体力合計点平均値の年次推移(過去3年間)

(1)男子

年	小1		小2		小3		小4		小5		小6	
H25	30.47		37.56		43.76		49.14		54.69		59.91	
H26	30.48	○	37.72	○	43.70	・	49.44	○	54.27	・	60.28	○
H27	30.67	○	37.73	○	43.80	○	49.04	・	54.43	○	59.50	・

年	中1		中2		中3		高1		高2		高3	
H25	33.51		41.88		49.86		52.82		56.95		59.47	
H26	33.78	○	42.86	○	49.30	・	53.22	○	57.11	○	59.23	・
H27	33.69	・	42.65	・	49.44	○	52.20	▼	57.51	○	60.13	○

(2)女子

年	小1		小2		小3		小4		小5		小6	
H25	30.58		38.16		44.22		49.77		56.24		60.77	
H26	31.01	○	38.04	・	44.28	○	50.49	○	55.48	・	60.83	○
H27	30.62	・	38.41	○	44.09	・	49.95	・	56.18	○	60.50	・

年	中1		中2		中3		高1		高2		高3	
H25	44.58		49.09		52.21		52.25		53.55		54.58	
H26	45.03	○	49.96	○	51.77	・	52.51	○	54.34	○	55.01	○
H27	44.40	・	49.63	・	52.21	○	51.88	・	54.50	○	55.74	○

(凡例)

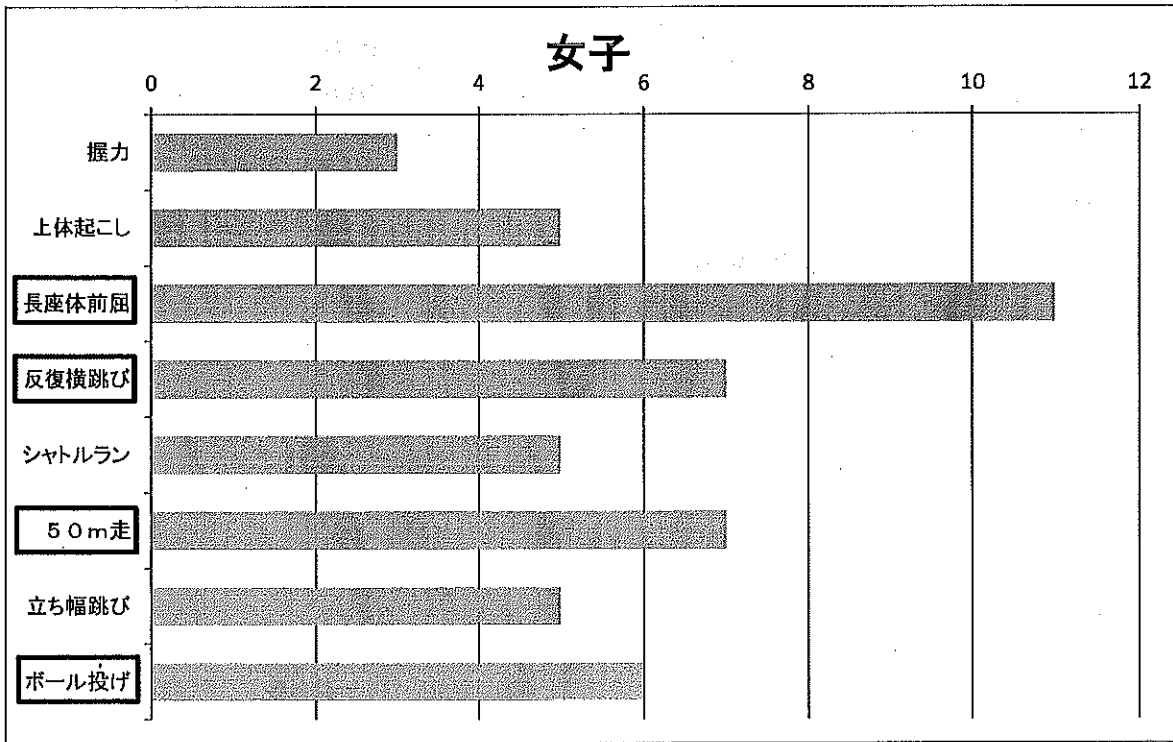
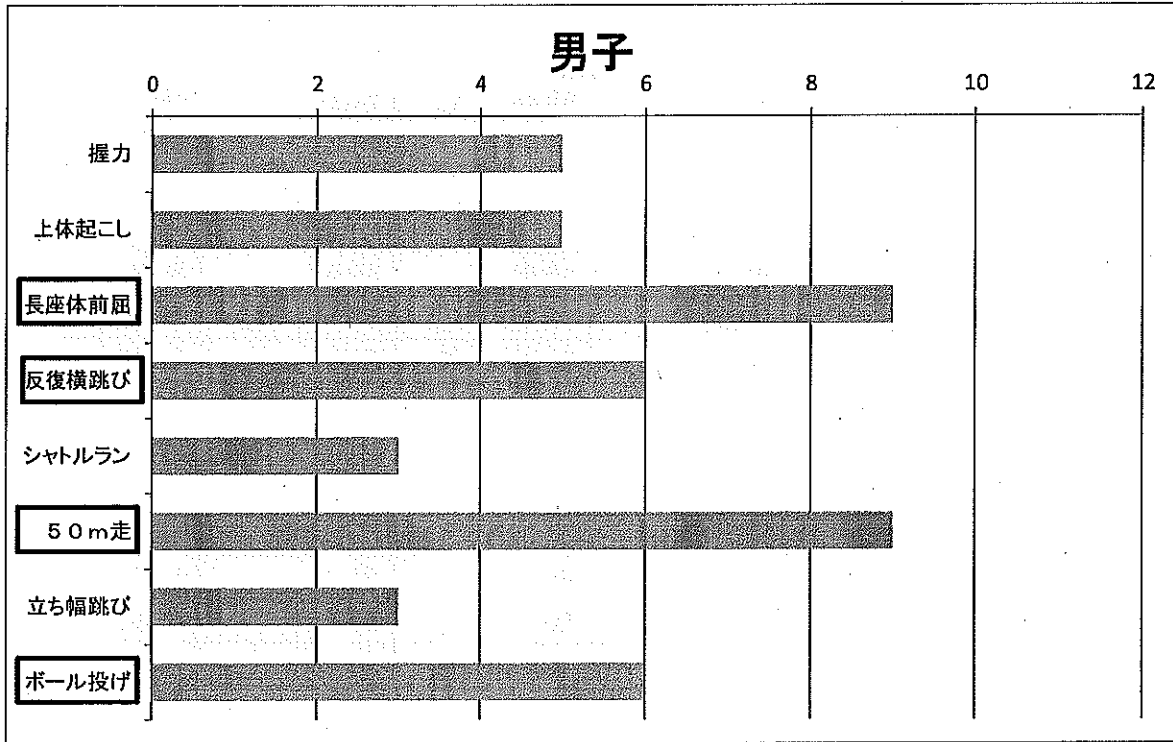
○ 1ポイント未満の向上

・ 1ポイント未満の低下

▼ 1ポイント以上の低下

種目別平均値前年度比較

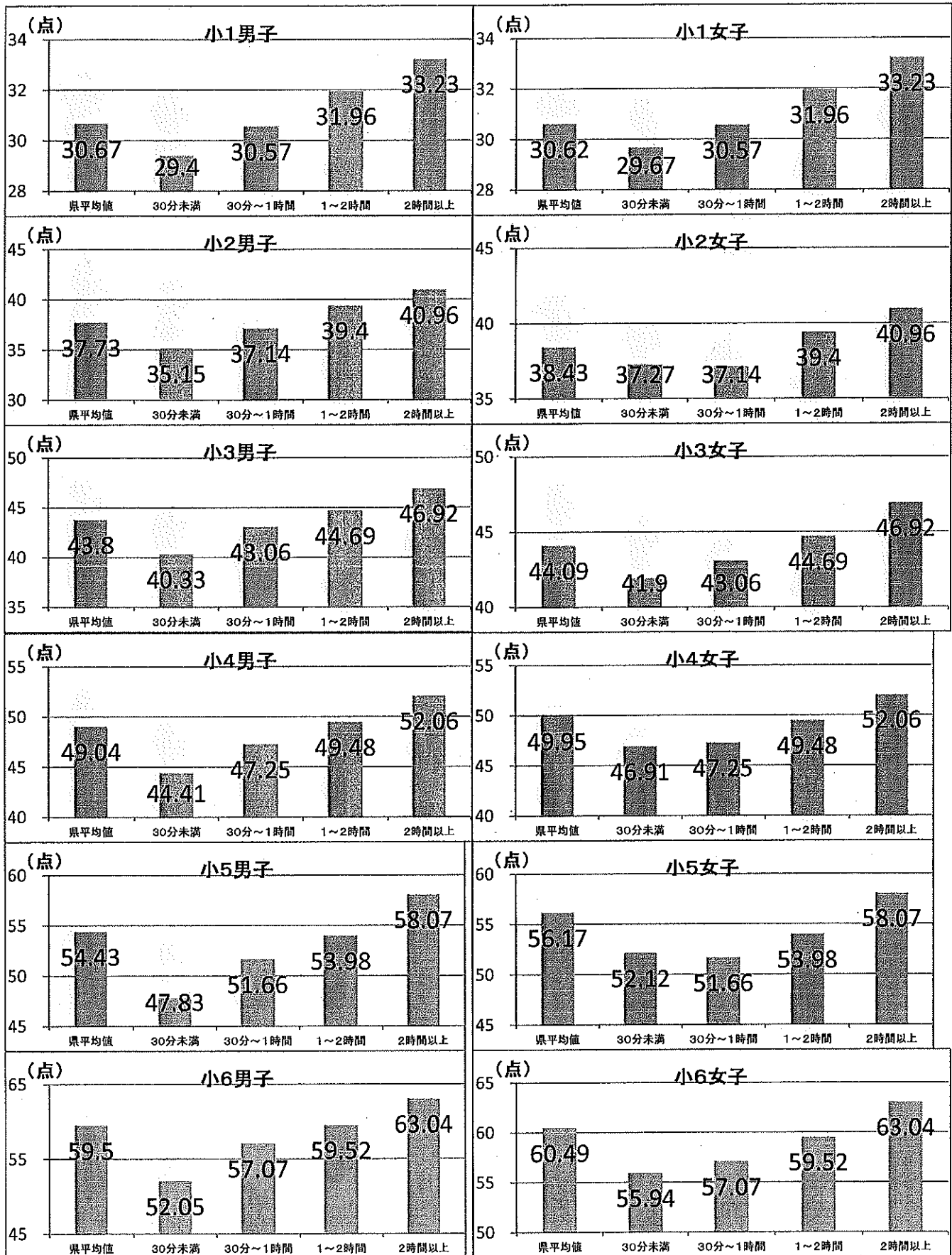
小1から高3までの12学年(男女別)のうち、種目平均値が前年度より高かった学年の数



※比較は種目平均値の単純比較による。
※種目名が囲まれているのは、半数以上の学年が上回った種目

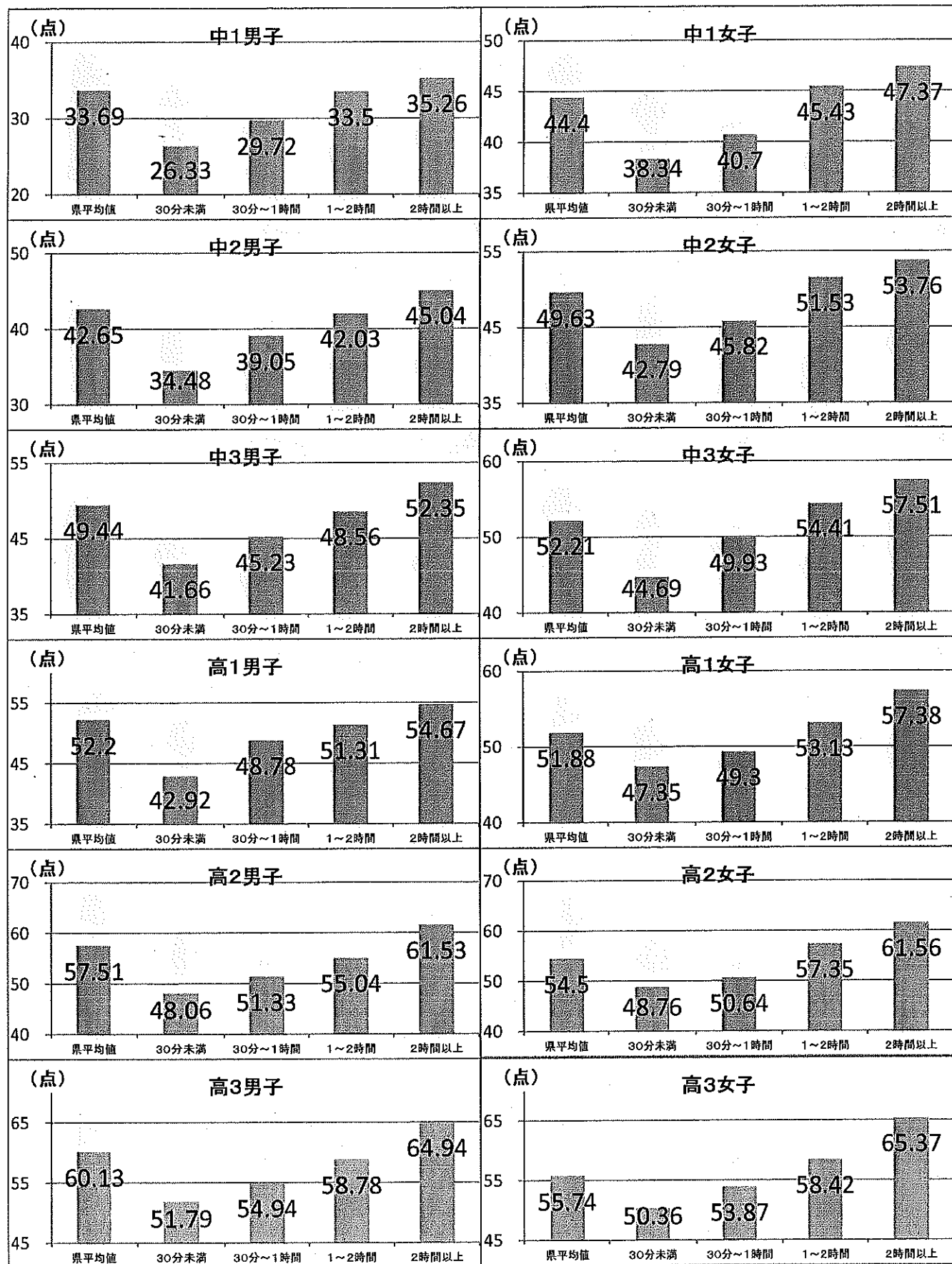
運動実施時間別体力合計点平均値比較(H27鳥取県体力・運動能力調査)

体育保健課



運動実施時間別体力合計点平均値比較(H27鳥取県体力・運動能力調査)

体育保健課



実技に関する集計結果・全国との比較(H27全国体力・運動能力・運動習慣等調査)

区分	男子				女子				
	小学校5年		中学校2年		小学校5年		中学校2年		
	全国	鳥取県	全国	鳥取県	全国	鳥取県	全国	鳥取県	
1 握力(kg)	平均値	16.45	16.63	28.93	29.14	16.05	16.17	23.68	23.75
	標準偏差	3.72	3.51	7.09	6.94	3.74	3.58	4.57	4.60
2 上体起こし(回)	平均値	19.58	19.43	27.43	27.22	18.42	18.69	23.26	23.22
	標準偏差	5.87	5.49	6.08	6.17	5.25	4.77	5.75	5.60
3 長座体前屈(cm)	平均値	33.05	31.75	45.08	41.82	37.44	35.55	45.53	44.74
	標準偏差	8.09	7.05	10.41	10.11	8.24	7.00	9.80	9.12
4 反復横とび(点)	平均値	41.60	42.47	51.62	52.82	39.55	40.71	46.09	46.64
	標準偏差	7.88	7.16	7.92	7.66	7.10	6.24	6.64	6.23
5 20mシャトルラン(回)	平均値	50.0	51.1	50.0	51.5	50.0	51.6	50.0	50.8
	標準偏差	51.64	59.93	85.56	89.55	40.69	49.44	58.06	62.23
6 50m走(秒)	平均値	20.92	20.48	24.33	23.22	16.27	16.85	20.19	18.66
	標準偏差	50.0	54.0	50.0	51.6	50.0	55.4	50.0	52.1
7 立ち幅とび(cm)	平均値	9.38	9.43	8.01	7.92	9.62	9.64	8.84	8.79
	標準偏差	0.96	1.01	0.85	0.82	0.82	0.82	0.80	0.78
8 ボール投げ(m)	平均値	50.0	49.5	50.0	51.1	50.0	49.8	50.0	50.6
	標準偏差	151.24	151.91	194.05	197.90	144.77	145.08	167.28	169.90
体力合計点(点)	平均値	21.43	20.15	27.87	27.03	20.40	19.37	24.65	23.93
	標準偏差	50.0	50.3	50.0	51.4	50.0	50.2	50.0	51.1
総合評価(%)	平均値	22.52	23.02	20.85	20.05	13.77	13.90	12.83	12.52
	標準偏差	7.98	7.90	5.58	5.39	4.76	4.88	4.08	4.10
総合評価(A~E)	平均値	53.80	54.41	41.89	42.62	55.18	56.18	49.08	49.89
	標準偏差	8.93	8.33	10.02	9.81	8.52	7.95	10.95	10.40
総合評価(A~E)	平均値	50.0	50.7	50.0	50.7	50.0	51.2	50.0	50.7
	標準偏差	11.1	10.1	7.3	7.9	14.1	16.3	27.3	28.7
総合評価(A~E)	平均値	24.9	27.2	25.7	27.5	26.5	28.0	32.3	35.1
	標準偏差	34.1	37.6	38.1	38.4	34.5	34.9	27.0	25.8
総合評価(A~E)	平均値	21.0	17.9	22.2	20.7	19.0	17.6	11.3	8.7
	標準偏差	8.9	7.2	6.7	5.5	5.8	3.3	2.1	1.7

○…全国値を上回る。 ▼…全国値を下回る。

◇体力合計点においては、小学校5年、中学校2年の男女ともに全国平均よりも上回っている。
 -学年および種目別の全32種目のうち、21項目が全国平均よりも上回っており、11項目で下回っている。
 -握力、反復横とび、20mシャトルラン、立ち幅とびに関しては、小学校5年、中学校2年の男女ともに全国平均を上回っている。
 -長座体前屈においては、小学校5年及び中学校2年の男女で全国平均よりも下回っており、柔軟性が課題であると考えられる。
 ◇総合評価(A~E)においては、小学校5年、中学校2年の男女ともA段階の割合が全国平均よりも高い。また、D、E段階においては小学校5年および中学校2年の男女ともに全国平均を下回っている。

※「標準偏差」…調査結果の個人差の大きさを示す。平均値と標準偏差の範囲内に全体の68%が入る。

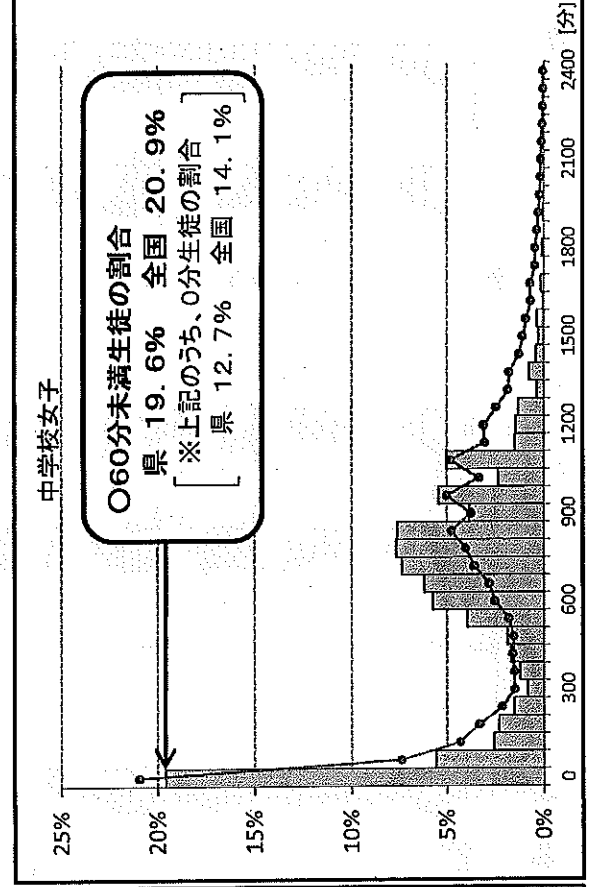
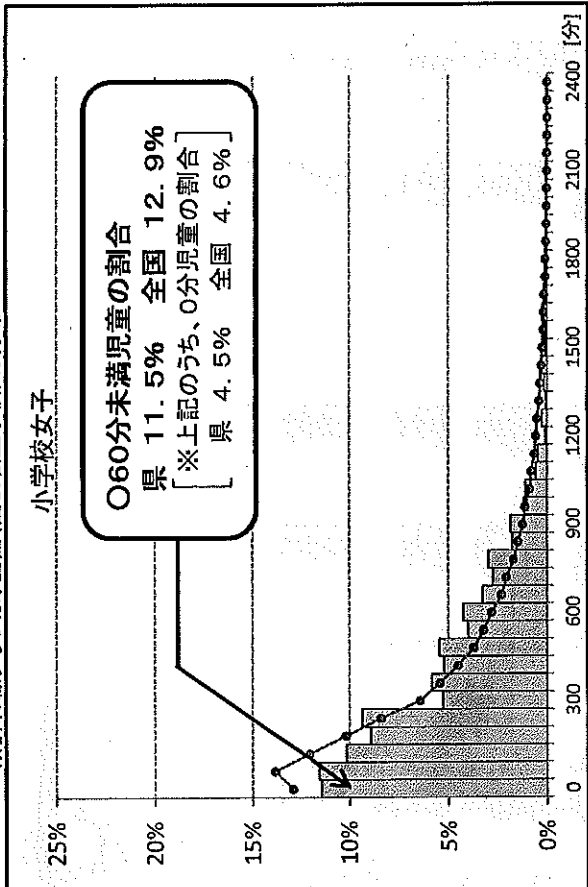
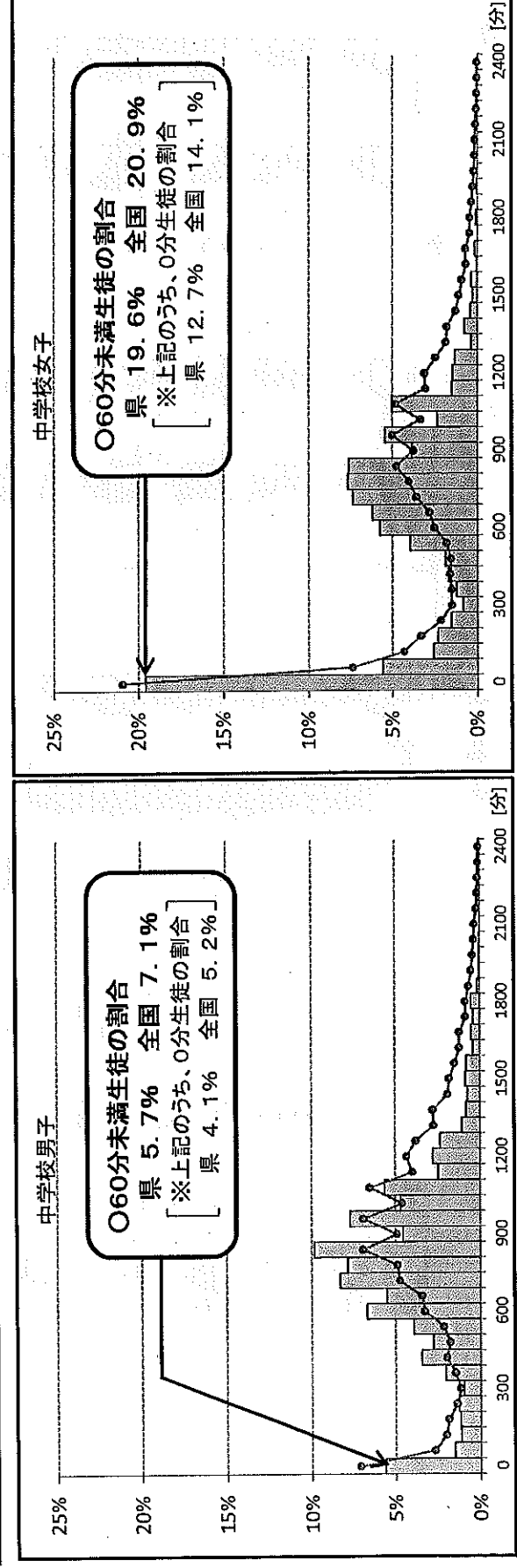
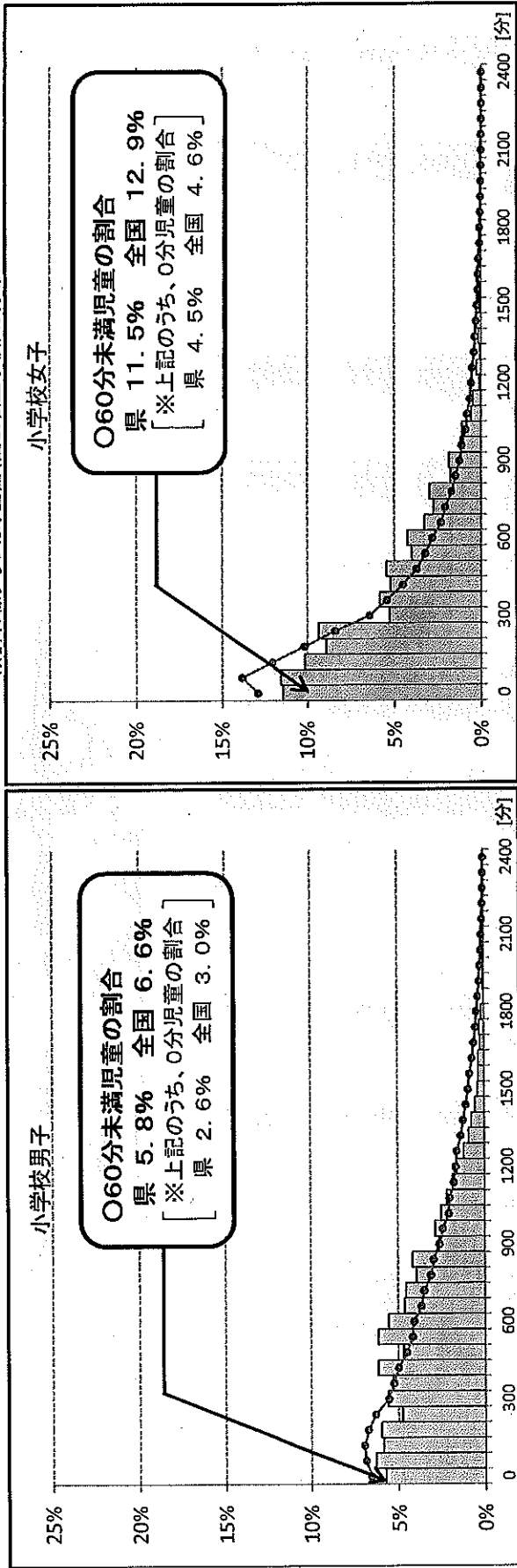
※「T得点」…全国平均値に対する相対的な位置を示し、単位や標準偏差が異なる調査結果を比較する。「T得点=50+10×(県平均値-全国平均値)/全国平均値の標準偏差」

1週間の総運動時間の分布(平成27年度 全国体力・運動能力・運動習慣等調査)

別紙6

※1週間の総運動時間の分布を、横軸を60分の階級、縦軸を割合で表しています。(0～59分、60～119分、120～179分、180～239分、240～299分、300～359分、360～419分、420～479分、480～539分、540～599分、600～659分、660～719分、720～779分、780～839分、840～899分、900～959分、960～1019分、1020～1079分、1080～1139分、1140～1199分、1200～1259分、1260～1319分、1320～1379分、1380～1439分、1440～1499分、1500～1559分、1560～1619分、1620～1679分、1680～1739分、1740～1799分、1800～1859分、1860～1919分、1920～1979分、1980～2039分、2040～2099分、2100～2159分、2160～2219分、2220～2279分、2280～2339分、2340～2399分、2400～2459分)

※折れ線グラフは、全国(国公私立学校)の分布



児童質問紙調査結果より(H27全国体力・運動能力・運動習慣等調査)

体育保健課

学年	Q1:運動が好き				1週間の総運動時間 (月～日)		Q20:体育の授業は楽しい				Q25:体育の授業で感じていること				
	標本数	1.好き	2.やや好き	3.やや好き	4.きらい	実施率	平均値 (分)	標本数	1.楽しい	2.やや楽しい	3.あまり楽しい	4.楽しくない	標本数	1.とても思う	2.そう思わない
小学校 5年男子	532,619	74.0%	19.9%	4.3%	1.9%	97.0%	597.49	531,236	72.7%	21.8%	3.9%	1.7%	530,640	90.8%	9.2%
全国	2,421	74.0%	19.5%	4.7%	1.9%	97.4%	572.03	2,421	69.3%	24.6%	4.5%	1.7%	2,418	91.4%	8.6%
鳥取県															
小学校 5年女子	510,966	56.4%	31.6%	8.8%	3.2%	95.4%	351.65	510,124	59.3%	31.7%	6.9%	2.1%	509,616	91.5%	8.5%
全国	2,467	54.8%	32.1%	9.7%	3.4%	95.5%	373.24	2,466	59.1%	31.4%	7.6%	1.9%	2,466	91.6%	8.4%
鳥取県															
中学校 2年男子	509,675	65.0%	24.6%	6.8%	3.5%	95.0%	913.98	506,925	49.8%	38.4%	8.5%	3.3%	506,061	87.8%	12.2%
全国	2,394	60.8%	27.6%	7.4%	4.1%	95.9%	792.54	2,384	43.8%	42.5%	10.0%	3.7%	2,381	90.6%	9.4%
鳥取県															
中学校 2年女子	486,099	48.0%	31.2%	13.8%	7.0%	86.1%	653.99	484,653	38.5%	44.0%	13.4%	4.1%	484,098	88.2%	11.8%
全国	2,354	42.1%	34.0%	16.5%	7.4%	87.3%	584.96	2,349	34.2%	45.2%	15.8%	4.9%	2,347	88.5%	11.5%
鳥取県															
小学校 5年男子	529,042	65.8%	22.5%	6.8%	4.9%	94.3%	61.5%	524,214	58.8%	26.9%	8.9%	5.5%	506,110	63.1%	33.8%
全国	2,412	62.4%	22.3%	8.1%	7.3%	93.2%	54.8%	2,388	54.6%	29.8%	9.9%	5.8%	2,448	67.1%	24.4%
鳥取県															

学年	Q1:運動が好き				1週間の総運動時間 (月～日)		Q20:保健体育の授業は楽しい				Q25:保健体育の授業で感じていること				
	標本数	1.好き	2.やや好き	3.やや好き	4.嫌い	実施率	平均値 (分)	標本数	1.楽しい	2.やや楽しい	3.あまり楽しい	4.楽しくない	標本数	1.とても思う	2.そう思わない
小学校 5年女子	529,042	65.8%	22.5%	6.8%	4.9%	94.3%	61.5%	524,214	58.8%	26.9%	8.9%	5.5%	506,110	63.1%	33.8%
全国	2,412	62.4%	22.3%	8.1%	7.3%	93.2%	54.8%	2,388	54.6%	29.8%	9.9%	5.8%	2,448	67.1%	24.4%
鳥取県															

学校質問紙調査結果より(H27全国体力・運動能力・運動習慣等調査)

体育保健課

		Q26.地域の幼保連携の取組															
		Q26-2.地域の幼保連携の取組 体力向上に係る取組					Q26-3.地域の幼保連携の取組内容 ※複数回答可										
		Q8-2.前年度、全学年 の生活習慣改善の取組		Q7-2.前年度、全学年 の体育授業以外の運 動時間確保の取組		Q5.前年度、学校全体 で体力・運動能力向 上の目標設定		Q2.前年度、全児童の 体育授業以外で体 力・運動能力向上に 係る取組		1.90歳を小学校 に招き、児童と 一緒に運動する 取組を行う		3.児童が保育 所、幼稚園で、 幼児と一緒に運 動を行う		4.小学校教員が 保育所、幼稚園 で、幼児の体育 者と運動に係る 研修を行う		5.その他	
小学校		1.行った	2.行わな かった	1.行った	2.行わな かった	1.していた	2.していな かった	1.行った	2.行わな かった	1.行っている	2.行っていない	3.行っていない	1.行った	2.行っていない	3.行っていない	4.行った	5.その他
全国		89.3%	10.7%	95.2%	4.8%	62.8%	37.2%	99.2%	0.8%	23.2%	12.5%	64.3%	74.0%	4.7%	19.8%	7.4%	13.1%
鳥取県		90.8%	9.2%	90.5%	9.5%	65.6%	34.4%	99.2%	0.8%	25.0%	8.3%	66.7%	83.3%	8.3%	25.0%	16.7%	0.0%

		Q21.学校全体の運動 部活動の運営や指導 の目標作成				Q22.運動を含む複数 の活動を行う部活動 で活動できるか					
		Q8-2.前年度、全学年 の生活習慣改善の取組		Q7-2.前年度、全学年 の保健体育授業以外 の運動時間確保の取組		Q5.前年度、学校全体 で体力・運動能力向 上の目標設定		Q2.前年度、全生徒の 保健体育授業以外で 体力・運動能力向上 に係る取組			
中学校		1.行った	2.行わな かった	1.行った	2.行わな かった	1.していた	2.していな かった	1.行った	2.行わな かった	1.できる	2.できない 3.できない (引渡す)
全国		95.2%	4.8%	96.0%	4.0%	54.3%	45.7%	63.7%	36.3%	41.9%	58.1%
鳥取県		95.8%	4.2%	100.0%	0.0%	43.1%	56.9%	58.6%	41.4%	33.9%	66.1%

		Q20.調査結果を踏まえた授業の工夫・改善				Q23.調査報告書の事 例校を参考にした取 組				Q24.第5学年の担当 教員以外の、調査 結果の情報共有			
		Q21.調査結果資料 CDの活用		Q22.「活用シート」の 活用		1.行った		2.行わな かった		1.共有した		2.共有しな かった	
小学校		1.行った	2.行わな かった	1.活用した	2.活用しな かった	1.行った	2.行わな かった	1.共有した	2.共有しな かった				
全国		44.5%	39.0%	58.3%	41.7%	32.2%	67.8%	74.7%	25.3%				
鳥取県		43.4%	38.8%	48.1%	51.9%	25.2%	74.8%	65.9%	34.1%				

		Q26.調査結果を踏まえた授業の工夫・改善				Q29.調査報告書の事 例校を参考にした取 組				Q30.保健体育科、第 2学年の担当教員以 外の、調査結果の 情報共有			
		Q27.調査結果資料 CDの活用		Q28.「活用シート」の 活用		1.行った		2.行わな かった		1.共有した		2.共有しな かった	
中学校		1.行った	2.行わな かった	1.活用した	2.活用しな かった	1.行った	2.行わな かった	1.共有した	2.共有しな かった				
全国		43.0%	41.7%	52.1%	47.9%	24.7%	75.3%	69.4%	30.6%				
鳥取県		35.6%	44.1%	33.9%	66.1%	16.9%	83.1%	47.5%	52.5%				