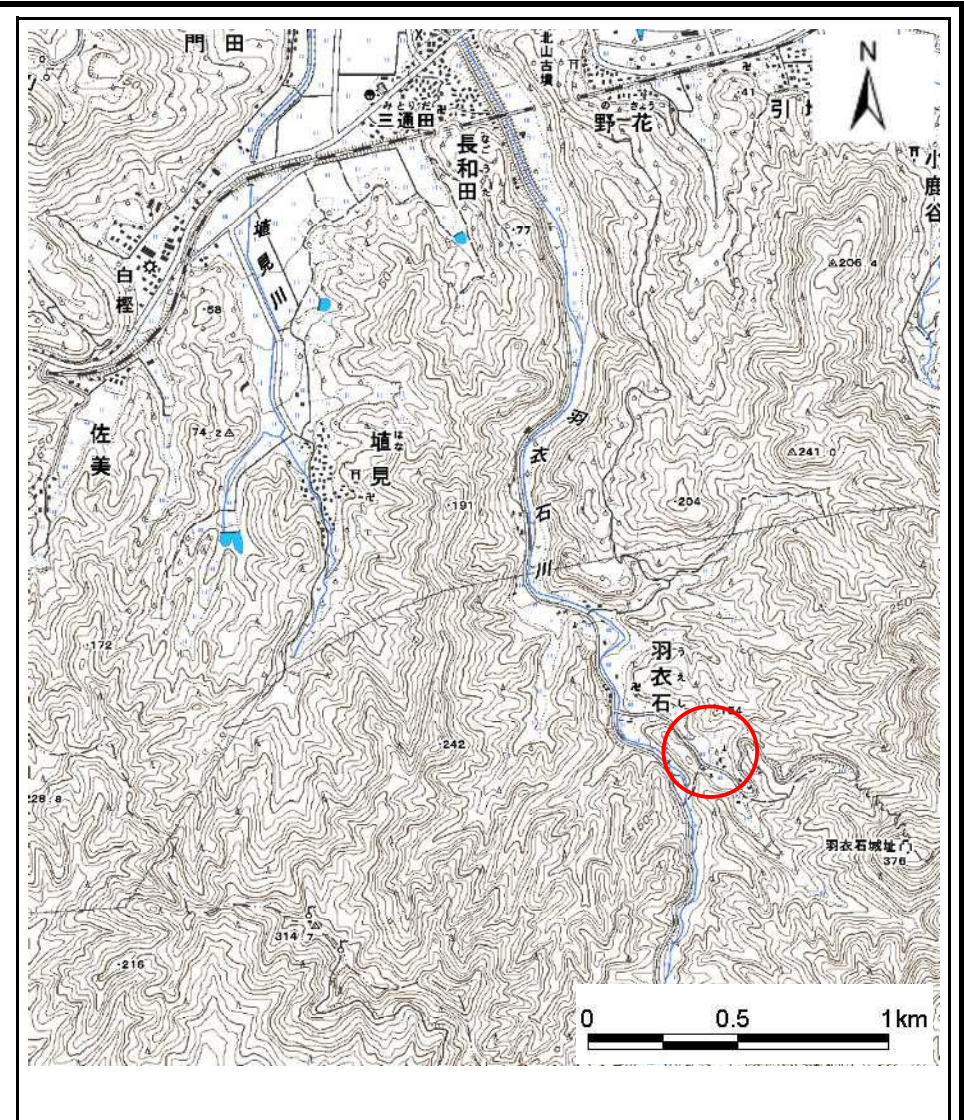
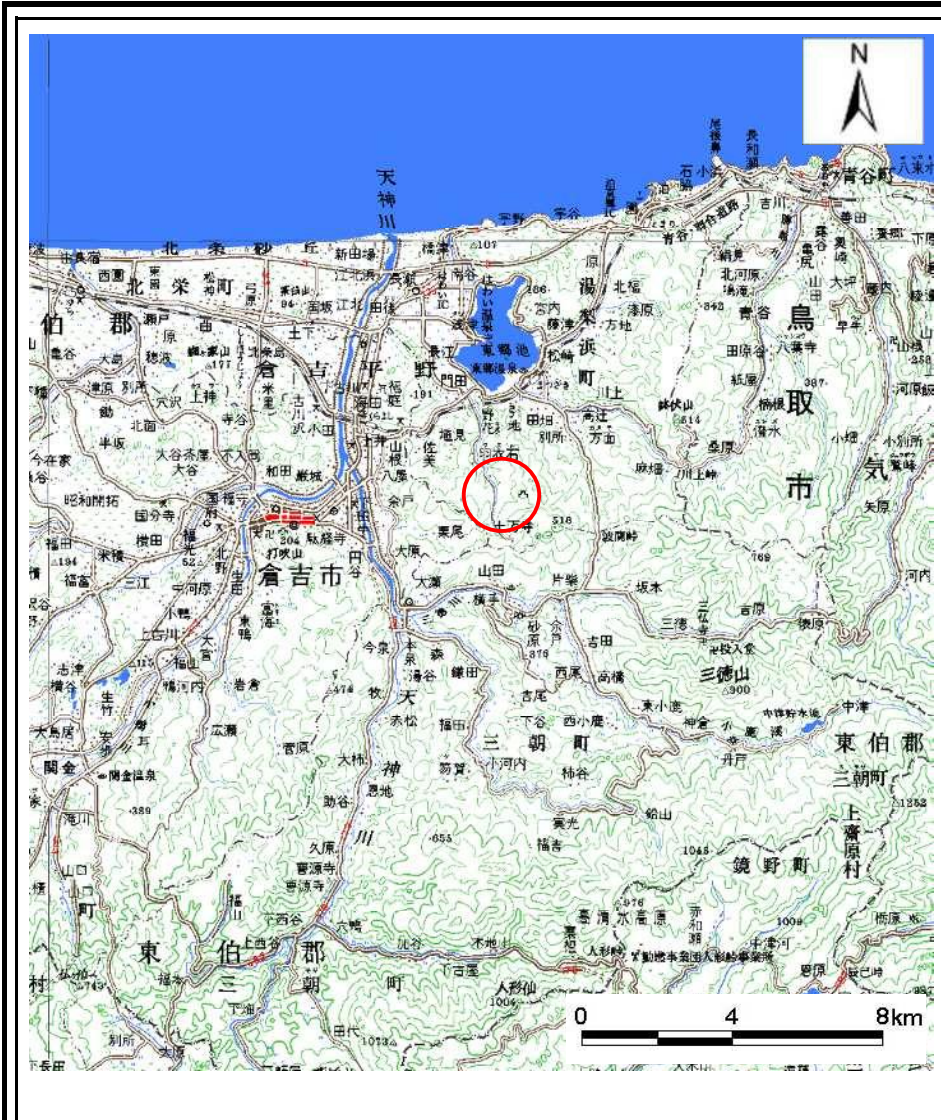


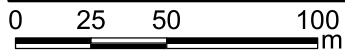
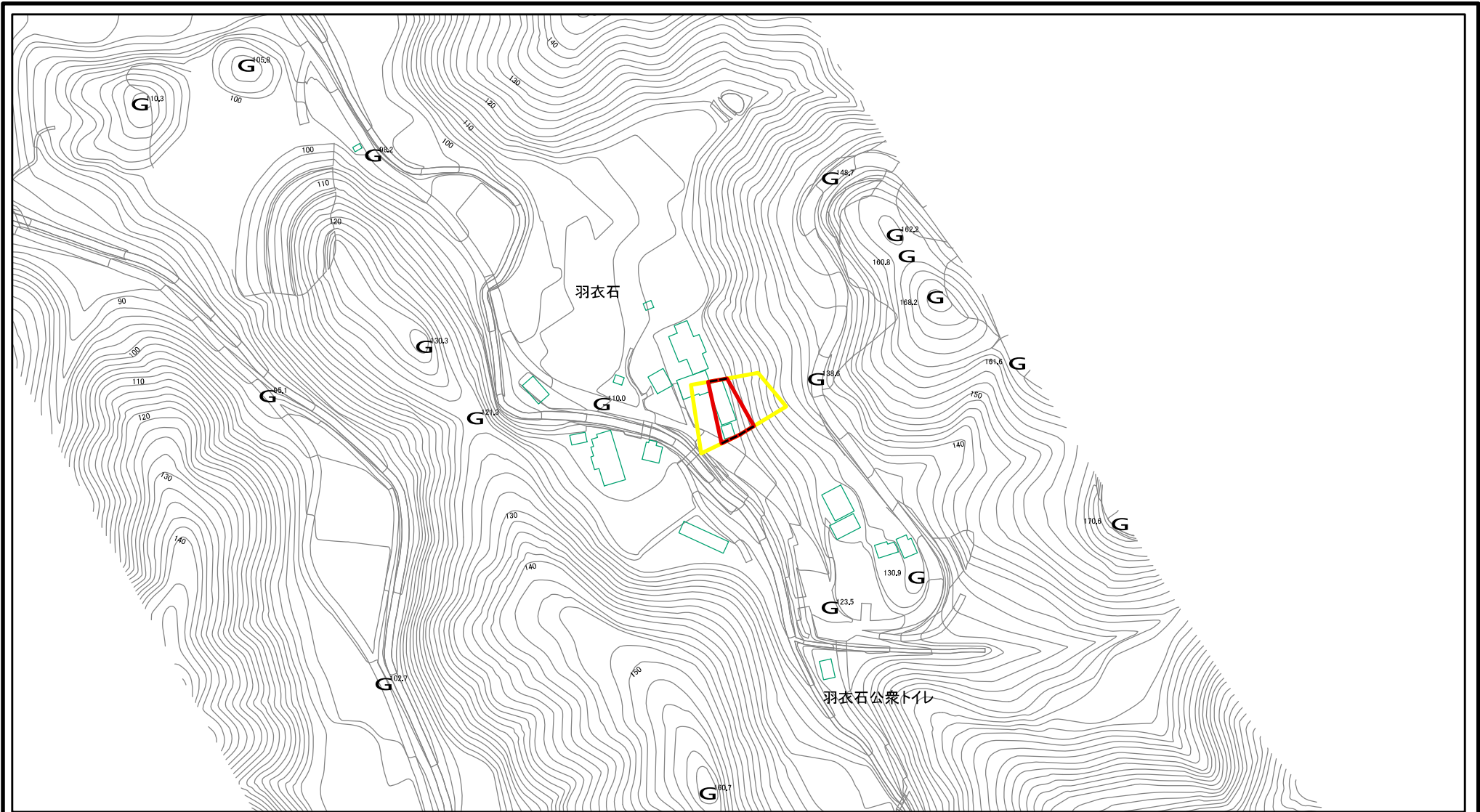
土砂災害警戒区域等の指定の公示に係る図書(その1)



| | | |
|---------------------------------------|---------|---------------|
| 様式-1(急) 土砂災害警戒区域・土砂災害特別警戒区域 位置図 | 自然現象の種類 | 急傾斜地の崩壊 |
| | 箇所番号 | II-3751 |
| | 箇所名 | 羽衣石16地区 |
| | 所在地 | 鳥取県東伯郡湯梨浜町羽衣石 |

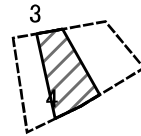
この地図は、国土地理院の承認を得て、同院発行の20万分の1・2万5千分の1の地形図を複製したものである。(認証番号 R 4JHf 249) 本製品を複製する場合には、国土地理院の長の承認を得なければならない。

土砂災害警戒区域等の指定の公示に係る図書(その2-1)



| | | | | | | | | |
|--|----------------|---|--|-------------------------------------|--|--------------------|--------------------------------------|---------------|
| 様式-2-1(急) 土砂災害警戒区域・土砂災害特別警戒区域 区域図(その2) | 土砂災害警戒区域 | | | 自然現象の種類 急傾斜地の崩壊 告示番号 告示年月日 | Ⅱ-3751 県告示第407号(Y) 県告示第408号(R) 令和8年7月7日(Y) 令和8年7月7日(R) | 箇所番号 箇所名 所在地 | Ⅱ-3751 羽衣石16地区 鳥取県東伯郡湯梨浜町大字羽衣石 | |
| | 土砂災害 特別警戒区域 | 土石等の(移動)高さが1m以下の場合、 土石等の移動による力が100kN/mを超える区域 | | | | | | 縮尺 1:2,500 |
| | | 土石等の堆積の高さが3mを超える区域 | | | | | | |
| | | それ以外の区域 | | | | | | |

土砂災害警戒区域等の指定の公示に係る図書(その2-2)

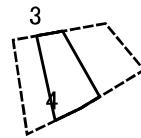


0 25 50 100
m

図中の数字は横断測線番号を示す

| | | | | | | | | |
|--|------------|---|--|--------------------|---------|----------------------------|------|-----------------|
| 様式-2-2(急) 土砂災害特別警戒区域の区域区分図 (急傾斜地の崩壊に伴う土石等の移動により 建築物の地上部に作用すると想定される力) | 土砂災害警戒区域 | | | 土 縮尺 1:2,500 | 自然現象の種類 | 急傾斜地の崩壊 | 箇所番号 | Ⅱ-3751 |
| | 土砂災害特別警戒区域 | 土石等の(移動)高さが1m以下の場合、土石等の移動による力が100kN/mを超える区域 | | | 告示番号 | 県告示第407号(Y) 県告示第408号(R) | 箇所名 | 羽衣石16地区 |
| | | それ以外の区域 | | | 告示年月日 | 令和8年7月7日(Y) 令和8年7月7日(R) | 所在地 | 鳥取県東伯郡湯梨浜町大字羽衣石 |

土砂災害警戒区域等の指定の公示に係る図書(その2-3)

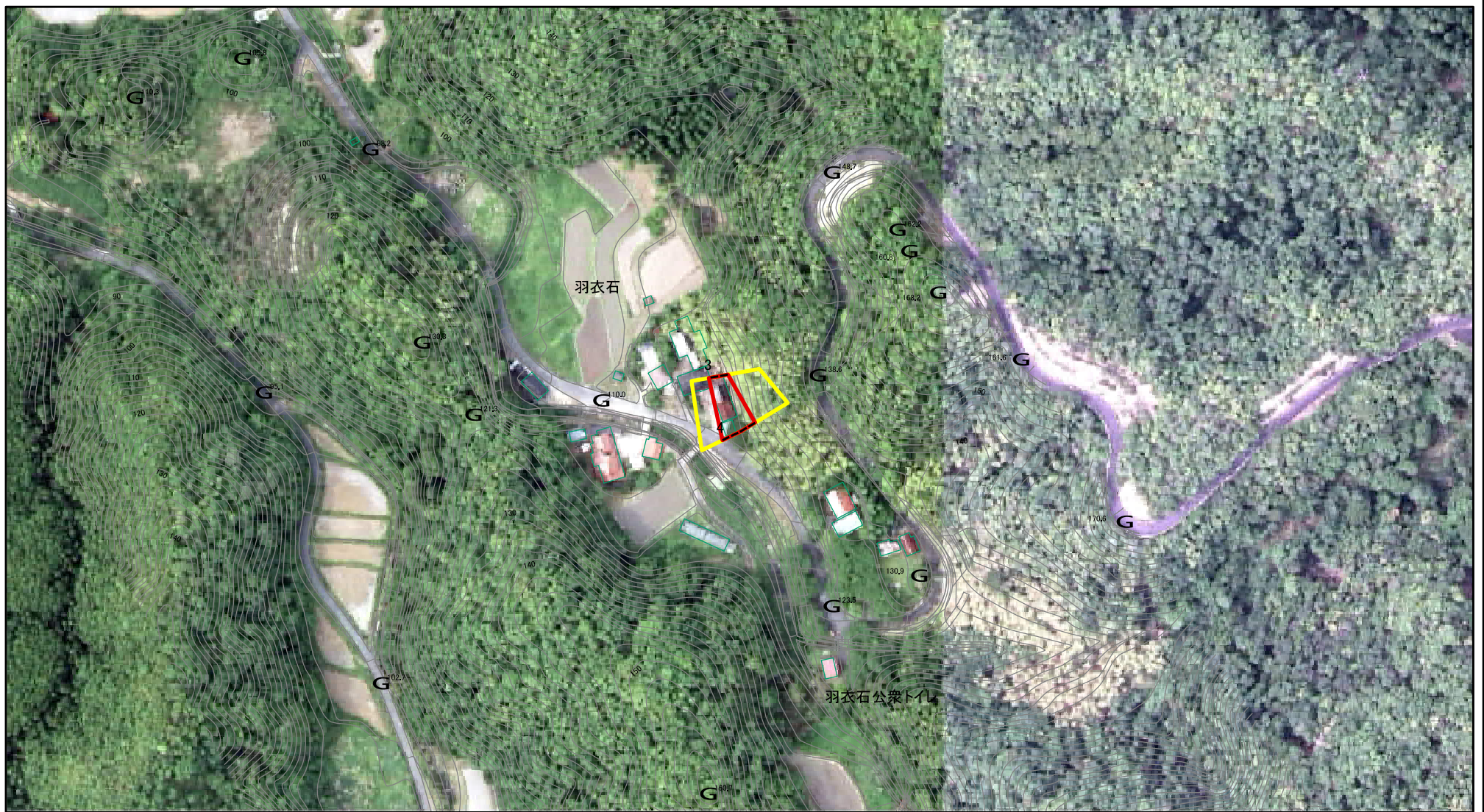


0 25 50 100
m

図中の数字は横断測線番号を示す





| | | | | | | | | |
|---|------------|--------------------|--|--------------------|---------|----------------------------|------|-----------------|
| 様式-2-3(急) 土砂災害特別警戒区域の区域区分図 (急傾斜地の崩壊に伴う土石等の堆積により 建築物の地上部に作用すると想定される力) | 土砂災害警戒区域 | | | 土 縮尺 1:2,500 | 自然現象の種類 | 急傾斜地の崩壊 | 箇所番号 | II-3751 |
| | 土砂災害特別警戒区域 | 土石等の堆積の高さが3mを超える区域 | | | 告示番号 | 県告示第407号(Y) 県告示第408号(R) | 箇所名 | 羽衣石16地区 |
| | | それ以外の区域 | | | 告示年月日 | 令和8年7月7日(Y) 令和8年7月7日(R) | 所在地 | 鳥取県東伯郡湯梨浜町大字羽衣石 |

参考資料



0 25 50 100
m

参考資料: 航空写真
 ※この資料は航空写真を活用し、
 住民のみなさまにわかりやすくしたものです。

| | | | | | | | |
|----------------|---|---|--------------------|---------|------------------------------|------|-----------------|
| 土砂災害 特別警戒区域 | 土砂災害警戒区域 |  | ± 縮尺 1:2,500 | 自然現象の種類 | 急傾斜地の崩壊 | 箇所番号 | II-3751 |
| | 土石等の(移動)高さが1m以下の場合、 土石等の移動による力が100kN/m ² を超える区域 |  | | 告示番号 | 県告示第407号 (Y) 県告示第408号 (R) | 箇所名 | 羽衣石16地区 |
| | 土石等の堆積の高さが3mを超える区域 |  | | 告示年月日 | 令和8年7月7日 (Y) 令和8年7月7日 (R) | 所在地 | 鳥取県東伯郡湯梨浜町大字羽衣石 |
| | それ以外の区域 |  | | | | | |