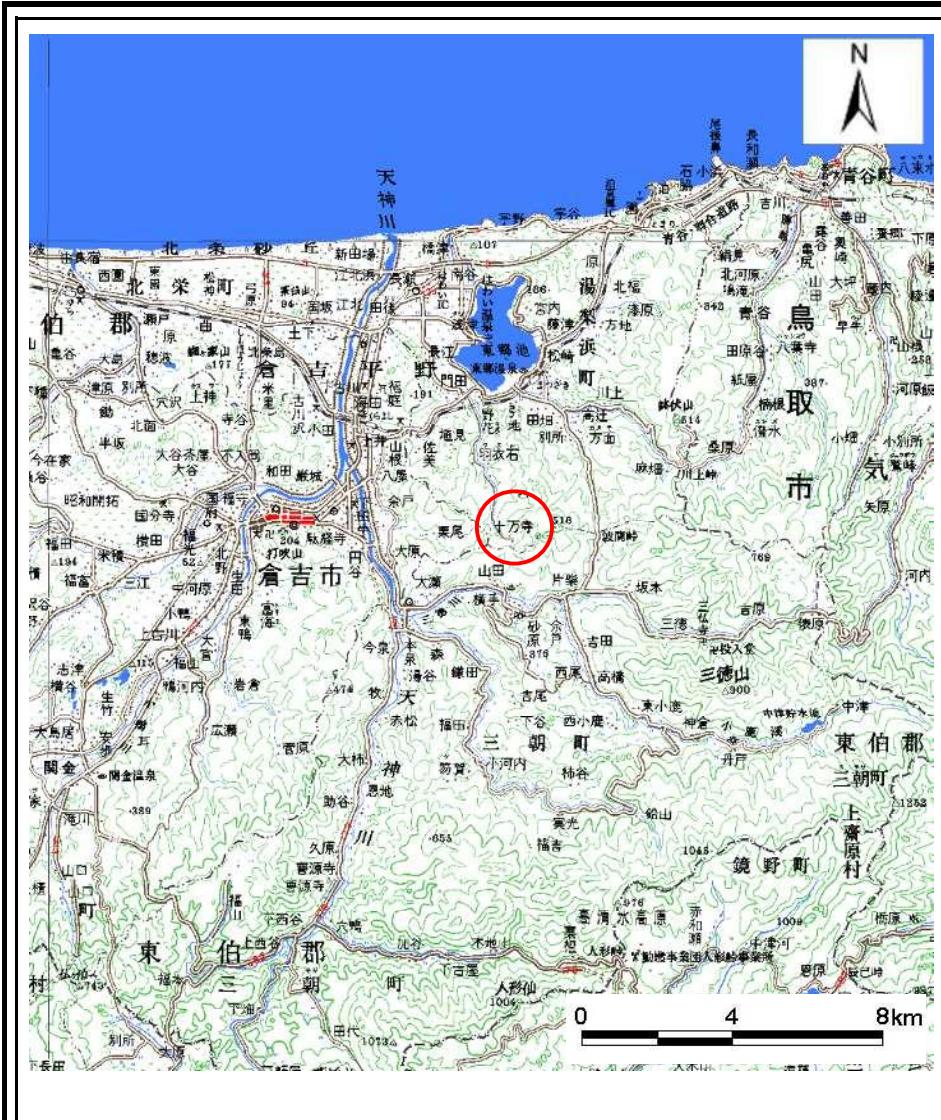
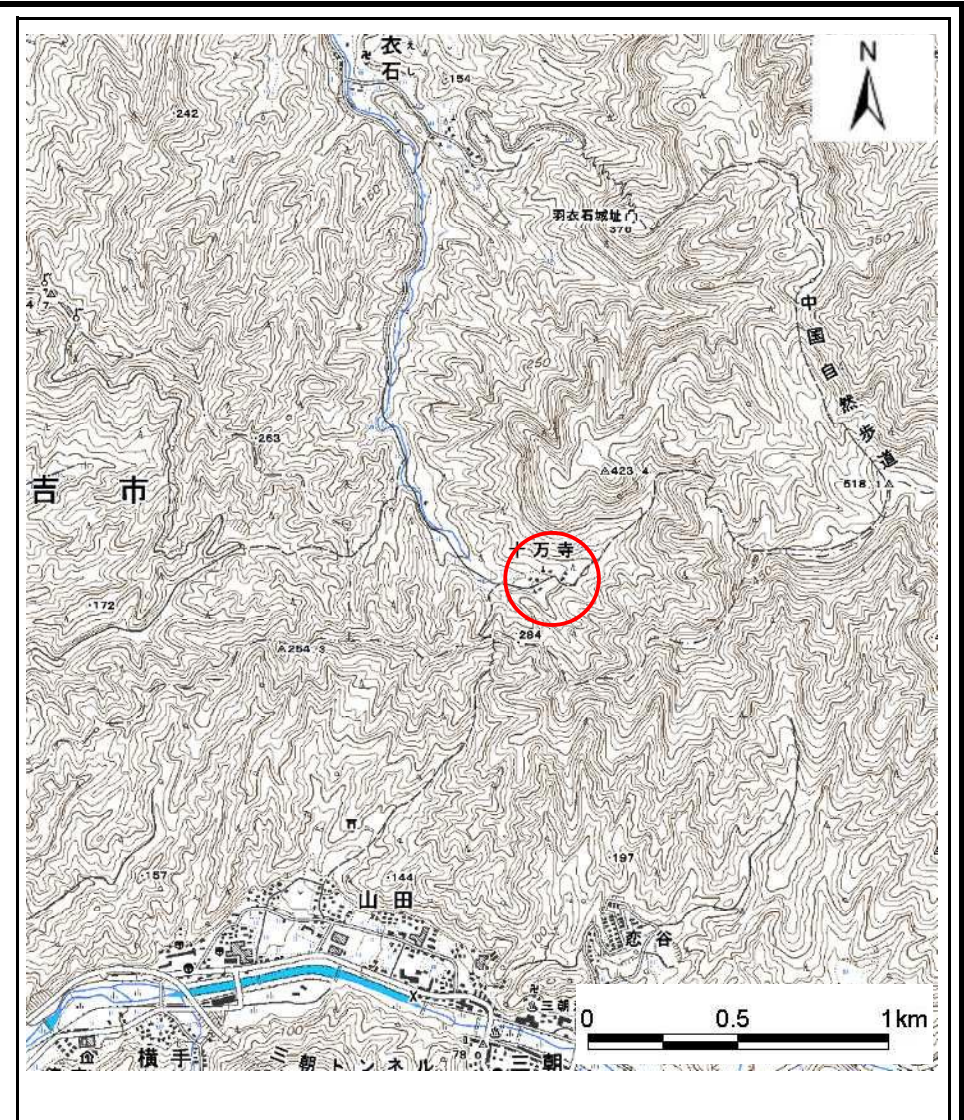


土砂災害警戒区域等の指定の公示に係る図書(その1)



(1/200,000)



(1/25,000)

様式-1(急)
土砂災害警戒区域・土砂災害特別警戒区域
位置図

自然現象の種類

箇所番号

箇所名

所在地

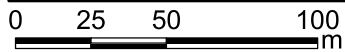
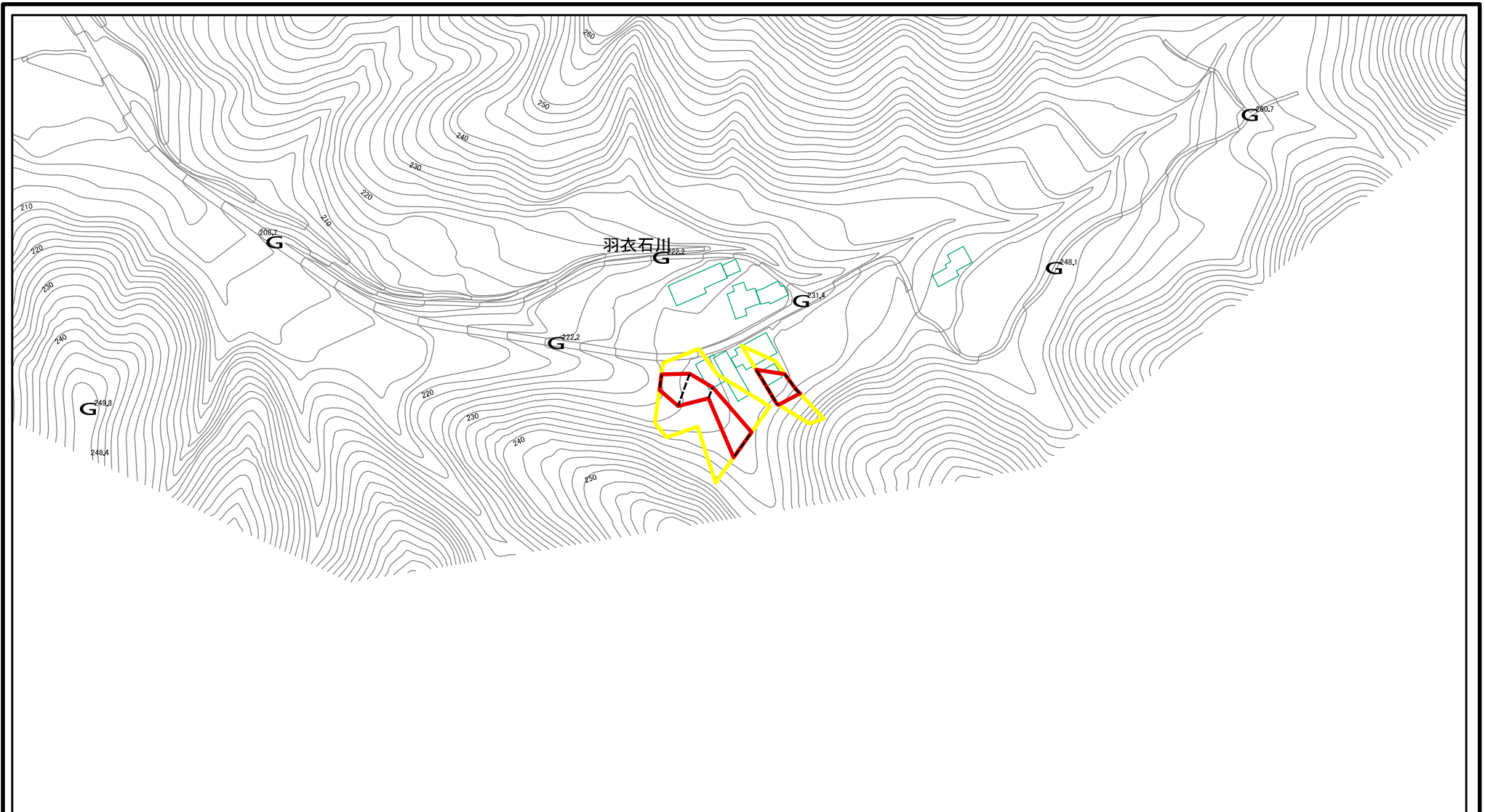
急傾斜地の崩壊

II-3746

羽衣石11地区

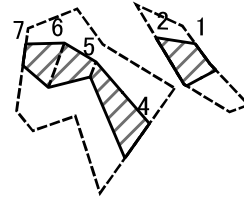
鳥取県東伯郡湯梨浜町羽衣石

土砂災害警戒区域等の指定の公示に係る図書(その2-1)



様式-2-1(急) 土砂災害警戒区域・土砂災害特別警戒区域 区域図(その2)	土砂災害警戒区域			土 縮尺 1:2,500	自然現象の種類	急傾斜地の崩壊	箇所番号	II-3746
	土砂災害特別警戒区域	土石等の(移動)高さが1m以下の場合、土石等の移動による力が100kN/m ² を超える区域			告示番号	県告示第407号(Y) 県告示第408号(R)	箇所名	羽衣石11地区
		土石等の堆積の高さが3mを超える区域			告示年月日	令和8年7月7日(Y) 令和8年7月7日(R)	所在地	鳥取県東伯郡湯梨浜町羽衣石
		それ以外の区域						

土砂災害警戒区域等の指定の公示に係る図書(その2-2)

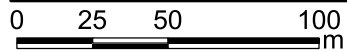
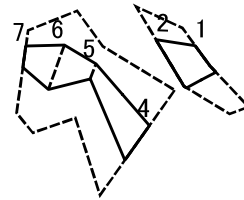


0 25 50 100
m

図中の数字は横断測線番号を示す

様式-2-2(急) 土砂災害特別警戒区域の区域区分図 (急傾斜地の崩壊に伴う土石等の移動により建築物の地上部に作用すると想定される力)	土砂災害警戒区域			+ 縮尺 1:2,500	自然現象の種類	急傾斜地の崩壊	箇所番号	II-3746
	土砂災害特別警戒区域	土石等の(移動)高さが1m以下の場合、土石等の移動による力が100kN/mを超える区域			告示番号	県告示第407号 (Y) 県告示第408号 (R)	箇所名	羽衣石11地区
		それ以外の区域			告示年月日	令和8年7月7日 (Y) 令和8年7月7日 (R)	所在地	鳥取県東伯郡湯梨浜町羽衣石

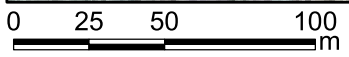
土砂災害警戒区域等の指定の公示に係る図書(その2-3)



図中の数字は横断測線番号を示す

様式-2-3(急) 土砂災害特別警戒区域の区域区分図 (急傾斜地の崩壊に伴う土石等の堆積により 建築物の地上部に作用すると想定される力)	土砂災害警戒区域			土 縮尺 1:2,500	自然現象の種類	急傾斜地の崩壊	箇所番号	II-3746
	土砂災害特別警戒区域	土石等の堆積の高さが3mを超える区域			告示番号	県告示第407号 (Y) 県告示第408号 (R)	箇所名	羽衣石11地区
		それ以外の区域			告示年月日	令和8年7月7日 (Y) 令和8年7月7日 (R)	所在地	鳥取県東伯郡湯梨浜町羽衣石

参考資料



参考資料: 航空写真
 ※この資料は航空写真を活用し、
 住民のみなさまにわかりやすくしたものです。

土砂災害 特別警戒区域	土砂災害警戒区域		± 縮尺 1:2,500	自然現象の種類	急傾斜地の崩壊	箇所番号	II-3746
	土石等の(移動)高さが1m以下の場合、 土石等の移動による力が100kN/m ² を超える区域			告示番号	県告示第407号 (Y) 県告示第408号 (R)	箇所名	羽衣石11地区
	土石等の堆積の高さが3mを超える区域			告示年月日	令和8年7月7日 (Y) 令和8年7月7日 (R)	所在地	鳥取県東伯郡湯梨浜町羽衣石
	それ以外の区域						