



政府統計



---

令和8年4月分

# 賃金、労働時間及び雇用の動き

毎月勤労統計調査地方調査月報

---

T O T T O R I

---

鳥取県総務部統計課

( 令和8年6月30日公表 )

# 毎月勤労統計調査地方調査の説明

## 令和8年1月分からの変更点

- ・本系列では、経済構造の変化に伴う動きも反映された賃金等の指標であり、時系列比較も可能です。ただし、調査対象事業所のサンプル入替え時や、ベンチマーク更新（基準とする事業所規模・産業別の労働者構成割合の見直し）の際には、一定の断層が発生しますので、時系列比較を行う際には留意が必要です。
- ・令和8年1月分の調査で対象事業所（事業所規模5人以上）のうち約3割の入替を行いました。この影響を除去した短期的な賃金等の動向をみるために、本県における共通事業所（注参照）の前年同月比を参考系列として公表しています。（月報P28参照）
  - （注1）共通事業所とは「前年同月分」及び「当月分」とともに集計対象となった調査対象事業所のことです。平成30年から部分入替え方式の導入に伴い、常に一部の調査事業所が前年も調査対象となっていることから共通事業所に限定した集計が可能となりました。
  - （注2）共通事業所集計では、同一事業所の平均賃金などの変化をみるためのものであり、労働者数の変化の影響を除くため、前年同月も当月の労働者数をもとに月々の平均賃金を計算しています。
  - （注3）共通事業所のみを用いて集計を行っているため、本系列（全ての調査対象事業所のデータを用いて作成した集計）に比べ、サンプルサイズが小さくなることに留意が必要です。

## 1 調査の目的

この調査は、統計法に基づく基幹統計であって、給与、出勤日数、労働時間及び雇用について、鳥取県における毎月の変動を明らかにすることを目的としている。

## 2 調査の対象

この調査は、日本標準産業分類に定める「鉱業、採石業、砂利採取業」、「建設業」、「製造業」、「電気・ガス・熱供給・水道業」、「情報通信業」、「運輸業、郵便業」、「卸売業、小売業」、「金融業、保険業」、「不動産業、物品賃貸業」、「学術研究、専門・技術サービス業」、「宿泊業、飲食サービス業」、「生活関連サービス業、娯楽業（その他の生活関連サービス業のうち家事サービス業を除く）」、「教育、学習支援業」、「医療、福祉」、「複合サービス事業」、「サービス業（他に分類されないもの）」（外国公務を除く）において、常時5人以上の常用労働者を雇用する事業所の中から抽出された468事業所（うち、30人以上は228事業所）について行っている。

※今回の調査対象事業所数は468事業所、回収事業所数は371事業所、回収率は79.2%であった。

## 3 調査事項の定義

### (1) 現金給与額

所得税、社会保険料、組合費、貯金等を差し引く前の総額のことである。

「現金給与総額」とは、「きまって支給する給与（定期給与）」と「特別に支払われた給与（特別給与）」の合計額である。

「きまって支給する給与（定期給与）」とは、労働契約、労働協約、あるいは事業所の給与規則等によってあらかじめ定められている支給条件、算定方法によって支給された給与のことで、「超過労働給与」を含む。

「所定外給与（超過労働給与）」とは、所定の労働時間を超える労働、休日労働、深夜労働に対して支給される給与のことである。

「所定内給与」とは、「きまって支給する給与」から「超過労働給与」を除いたものである。

「特別に支払われた給与（特別給与）」とは、あらかじめ定められた契約や規則等によらないで一時的又は突発的理由に基づいて労働者に現実に支払われた給与、新しい協約により過去にさかのぼって算定された給与の追給額、3か月を超える期間ごとに算定される住宅手当や通勤手当等、並びに賞与のことである。

### (2) 出勤日数

労働者が実際に出勤した日数のことである。事業所に出勤しない日は有給でも出勤日にならないが1日のうち1時間でも就業すれば出勤日となる。

### (3) 実労働時間

労働者が実際に労働した時間数のことであって、休憩時間は除かれる。ただし運輸関係労働者等の手待ち時間は含める。なお、本来の職務外として行われる当宿直の時間数は含めない。

「総実労働時間数」とは、「所定内労働時間数」と「所定外労働時間数」の合計である。

「所定内労働時間数」とは、事業所の就業規則で定められた正規の始業時刻と終業時刻の間の休憩時間を除いた実労働時間数のことである。

「所定外労働時間数」とは、早出、残業、臨時の呼出、休日出勤などの実労働時間数のことである。

### (4) 常用労働者

期間を定めず又は1か月を超える期間をきめて雇われている者のことである。

1日の労働時間の長短は問わず、いわゆるパートタイマー等も含む。

「パートタイム労働者」とは、常用労働者のうち、1日の労働時間又は1週の労働日数が短い者のことである。

「パートタイム労働者比率」は、常用労働者に占めるパートタイム労働者の割合のことである。

### (5) 入職率・離職率

採用（解雇、退職）、出向及び同一企業内の他の事業所からの（への）転勤によって当事業所に入った（を離れた）常用労働者を、前月末常用労働者数で除した値である。

## 4 調査結果の算定

この結果は、調査事業所からの報告をもとにして事業所規模5人以上の県内すべての事業所に対応するよう推計したものである。事業所規模5人以上の集計には、事業所規模30人以上の事業所も含まれている。

## 5 利用上の注意

- (1) 前年比などの増減率は、指数により算出しており、実数で算出した場合と必ずしも一致しない。
- (2) 鉱業、採石業、砂利採取業及び不動産業、物品賃貸業は調査対象事業所が少ないため非公表とするが、調査産業計には含まれる。
- (3) 調査対象事業所又は調査票提出事業所が少ない業種は「X」とした。また、前年が秘匿であった場合は、前年比を「X」とした。また、分母が0のため計算できないものは「-」とした。
- (4) 「電気・ガス・熱供給・水道業」は「電気・ガス業」、「学術研究、専門・技術サービス業」は「学術研究等」、宿泊業、飲食サービス業は「飲食サービス業等」、「生活関連サービス業、娯楽業」は「生活関連サービス等」、「サービス業（他に分類されないもの）」は「その他のサービス業」と表示する。
- (5) 表5-1～3の「○その他」の一括集計に含まれる産業は次のとおりである。
  - 「Eその他」の一括集計に含まれる産業は、「家具・装備品」「化学、石油・石炭」「ゴム製品」「窯業・土石製品」「非鉄金属製造業」「はん用機械器具」「生産用機械器具」「業務用機械器具」「その他の製造業」である。
  - 「Mその他」の一括集計に含まれる産業は、「飲食店」「持ち帰り・配達飲食サービス業」である。
  - 「Pその他」の一括集計に含まれる産業は、「保健衛生」「社会保険・社会福祉・介護事業」である。
  - 「Rその他」の一括集計に含まれる産業は、「廃棄物処理業」「自動車整備業」「機械等修理業」「職業紹介・労働者派遣業」「政治・経済・文化団体」「宗教」「その他のサービス業」である。
- (6) 実質賃金指数については、次の算式によって作成している。

$$\text{各月の実質賃金指数} = \frac{\text{各月の名目賃金指数}}{\text{各月の消費者物価指数（持家の帰属家賃を除く総合）}} \times 100$$

## 6 毎月勤労統計調査地方調査の表章産業の変更について

- (1) 毎月勤労統計調査地方調査においては、平成22年1月分から、平成19年11月改定の日本標準産業分類（以下「新産業分類」という。）に基づく集計結果を公表している。
  - 「調査産業計」、「建設業」、「製造業」、「電気・ガス・熱供給・水道業」、「情報通信業」、「運輸業、郵便業」、「卸売業、小売業」、「金融業、保険業」、「教育、学習支援業」、「医療、福祉」、「複合サービス事業」については、日本標準産業分類（平成14年3月改定）（以下「旧産業分類」という。）に基づいて公表している平成21年以前の集計結果と接続させているが、「学術研究、専門・技術サービス業」、「宿泊業、飲食サービス業」、「生活関連サービス業、娯楽業」、「サービス業（他に分類されないもの）」については平成21年以前の旧産業分類に基づく集計結果と接続していない。
- (2) 平成29年1月公表時からは、平成25年10月に改定された日本標準産業分類に基づくものとしている。ただし、表章産業の名称に変更はなく、平成28年以前の結果と単純に接続させる扱いとしている。
  - （注）表章産業の範囲は、「0819 幼保連携型認定こども園」の新設に伴い、「0 教育、学習支援業」、「P 医療、福祉」、「P85 社会保障・社会福祉・介護事業」の範囲に違いが生じるが、影響は大きくないものと考えられる。

## 7 基準年の変更に伴う指数の改訂について

令和4年1月分公表時から、指数の基準年を令和27年(2015年)から令和2年(2020年)に更新した。令和3年12月分までの指数については、令和4年1月分以降と比較できるように、令和2年平均が100となるものに遡及改訂した。なお、令和3年12月分までの増減率については遡及改訂していない。改訂後の指数で計算したものと一致しないことがある。基準年の変更に伴う指数の改訂とは、指数の基準年を西暦年の末尾が0又は5の付く年に変更する改訂のことをいい、5年ごとに行うものである（指数の基準年に関する統計基準（平成22年3月31日総務省告示第112号）に基づく）。

## 8 指数及び増減率について

調査事業所のうち30人以上の抽出方法は、従来の2～3年に一度行う総入替え方式から、毎年1月分調査時に行う部分入替え方式に平成30年から変更した。賃金、労働時間指数とその増減率は、総入替え方式のときに行っていた過去に遡った改訂はしない。

常用雇用指数とその増減率は、労働者数推計のベンチマークを令和6年1月分公表時に更新したことに伴い、過去に遡って改訂した。このため、基準年である令和2年の常用雇用指数の年平均は100とならないことがあったが、令和6年4月分調査より基準年（令和2年）の常用雇用指数が100となるように過去に遡って再度改訂した。また、令和6年1月から令和6年3月までの伸び率についても、改定後の指数で再計算を行った。

令和6年1月分公表時のベンチマーク更新において、賃金、労働時間の指数及びパートタイム労働者比率については、修正していない。このため、ベンチマーク更新によるこれらの指数及び比率の参考値を令和5年1月まで遡って作成し、この参考値と令和6年の値を比較することにより増減率を算出している。

# 目 次

調査結果の概要（令和8年4月分）	.....	1
統 計 表		
表 1 - 1	現金給与総額	.....3
表 1 - 2	〃 産業、就業形態別	.....3
表 2 - 1	労働時間	.....4
表 2 - 2	〃 産業、就業形態別	.....4
表 3 - 1	労働者数	.....5
表 3 - 2	〃 産業、就業形態別	.....5
表 4	事業所規模別の賃金、労働時間及び労働者数（調査産業計）	.....6
時系列表 1	パートタイム労働者比率及びパートタイム労働者の時間当たり給与	.....6
表 5 - 1 ~ 3	産業別現金給与額、労働時間及び労働者数	.....7
指 数 表		
第 1 - 1 表	名目賃金指数（現金給与総額 事業所規模 5人以上）	.....10
	〃 （ 〃 30人以上）	.....11
第 1 - 2 表	〃 （きまって支給する給与 事業所規模 5人以上）	.....12
	〃 （ 〃 30人以上）	.....13
第 1 - 3 表	〃 （所定内給与 事業所規模 5人以上）	.....14
	〃 （ 〃 30人以上）	.....15
第 2 - 1 表	実質賃金指数（現金給与総額 事業所規模 5人以上）	.....16
	〃 （ 〃 30人以上）	.....17
第 2 - 2 表	〃 （きまって支給する給与 事業所規模 5人以上）	.....18
	〃 （ 〃 30人以上）	.....19
第 3 - 1 表	労働時間指数（総実労働時間 事業所規模 5人以上）	.....20
	〃 （ 〃 30人以上）	.....21
第 3 - 2 表	〃 （所定内労働時間 事業所規模 5人以上）	.....22
	〃 （ 〃 30人以上）	.....23
第 3 - 3 表	〃 （所定外労働時間 事業所規模 5人以上）	.....24
	〃 （ 〃 30人以上）	.....25
第 4 表	常用雇用指数（事業所規模 5人以上）	.....26
	〃 （ 〃 30人以上）	.....27
共通事業所による前年同月比の参考提供について	.....	28

## 全国結果

毎月勤労統計調査の全国結果を御覧になりたい方は、厚生労働省のホームページより御確認ください。

・厚生労働省ホームページの毎月勤労統計調査結果掲載ページ

→ <https://www.mhlw.go.jp/toukei/list/30-1a.html>

## 調査結果の概要（令和8年4月分）

### 1 賃金 — 現金給与総額は270,608円（規模5人以上・調査産業計） —

4月の現金給与総額は、規模5人以上で270,608円となった。その名目賃金指数は101.5で前年に比べ8.6%増（うち規模30人以上では284,494円、その名目賃金指数は96.1で前年に比べ9.3%増）となった。

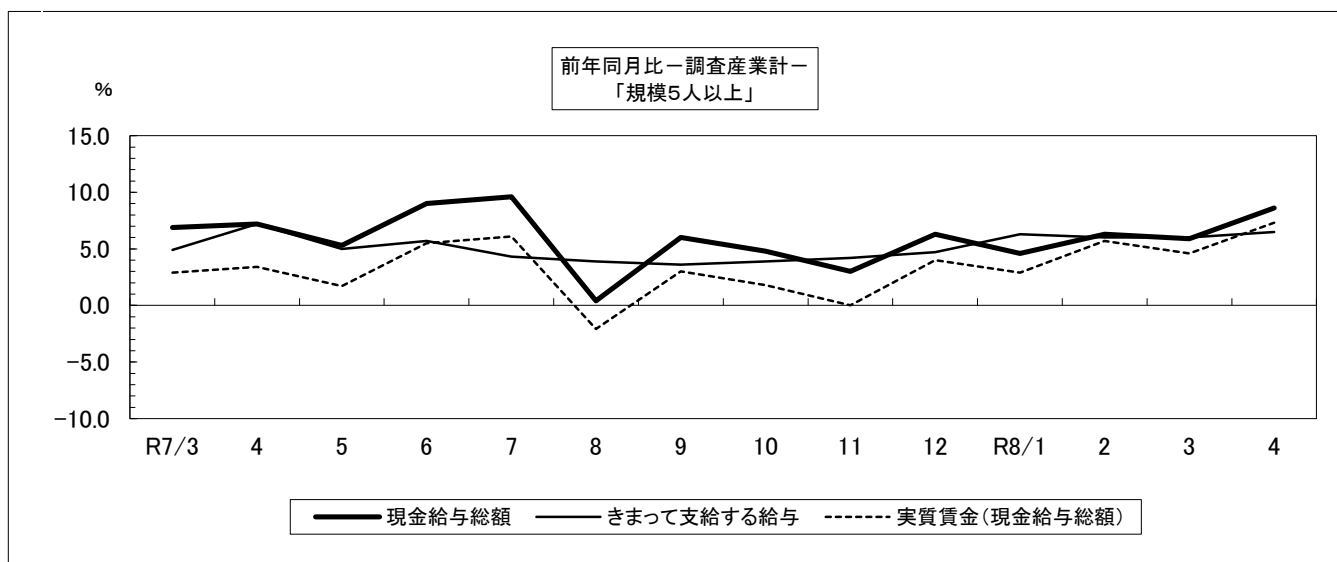
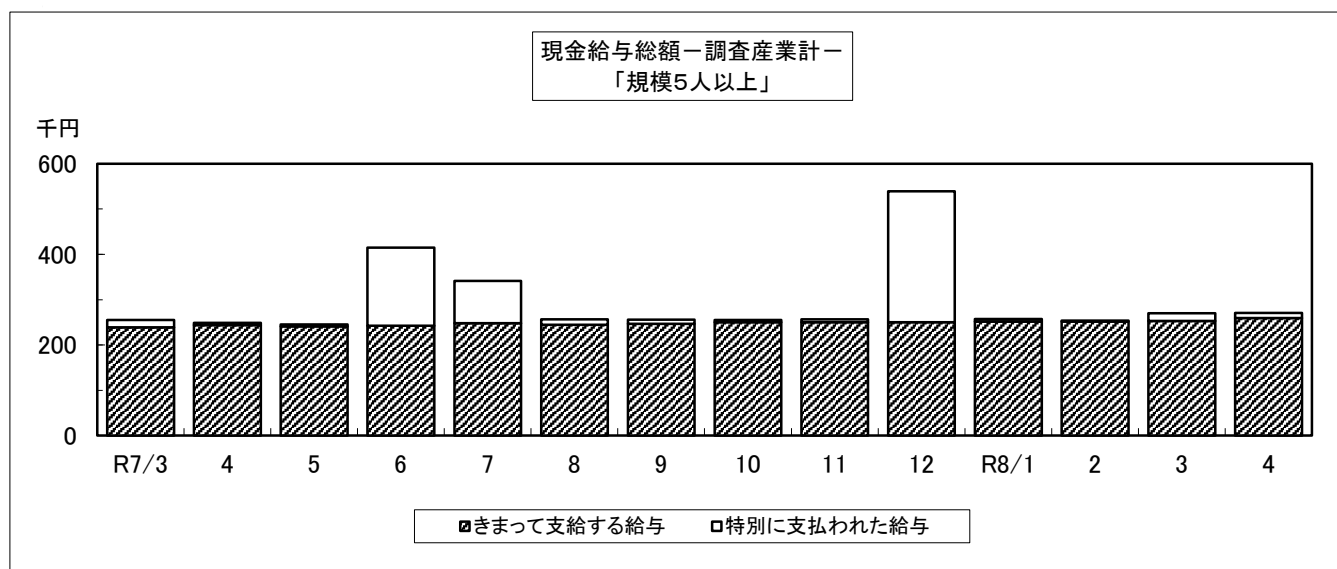
また、その実質賃金指数は89.2で前年に比べ7.3%増（うち規模30人以上では84.4で前年に比べ8.1%増）となった。

現金給与総額のうち、きまって支給する給与は259,492円となった。その名目賃金指数は115.5で前年に比べ6.5%増（うち規模30人以上では269,880円、その名目賃金指数は109.9で前年に比べ5.0%増）となった。

また、所定内給与は241,530円、その名目賃金指数は113.5で前年に比べ6.3%増（うち規模30人以上では247,933円、その名目賃金指数は107.8で前年に比べ4.9%増）となった。

特別に支払われた給与は11,116円（うち規模30人以上では14,614円）となった。

規模5人以上の現金給与総額を就業形態別にみると、一般労働者は335,166円（うち規模30人以上では345,479円）となり、パートタイム労働者は118,178円（うち規模30人以上では123,453円）となった。



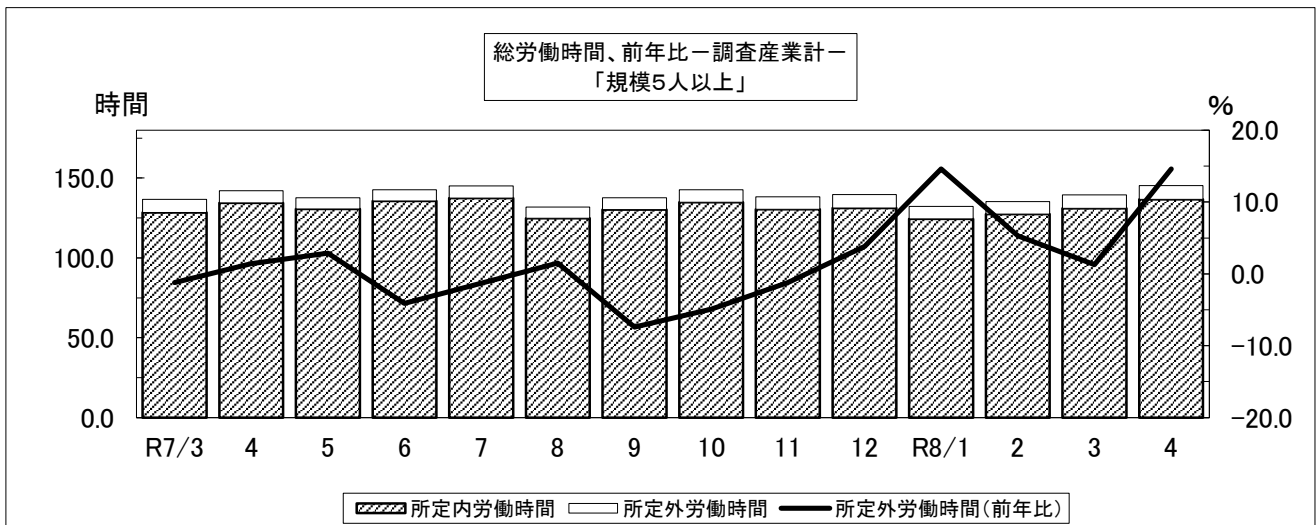
2 労働時間 — 総実労働時間は145.3時間（規模5人以上・調査産業計） —

4月の総実労働時間は、規模5人以上で145.3時間となった。その労働時間指数は102.8で前年に比べ2.4%増（うち規模30人以上では149.2時間、その労働時間指数は102.5で前年に比べ2.2%増）となった。

総実労働時間のうち、所定内労働時間は136.7時間となった。その労働時間指数は102.0で前年に比べ1.6%増（うち規模30人以上では139.2時間、その労働時間指数は101.6で前年に比べ1.3%増）となった。

また、所定外労働時間は8.6時間となった。その労働時間指数は116.2で前年に比べ14.6%増（うち規模30人以上では10.0時間、その労働時間指数は116.3で前年に比べ14.9%増）となった。

規模5人以上の総実労働時間を就業形態別にみると、一般労働者は168.2時間（うち規模30人以上では169.3時間）となり、パートタイム労働者は91.3時間（うち規模30人以上では95.9時間）となった。



3 常用雇用 — 常用労働者数は195,079人（規模5人以上・調査産業計） —

4月末の常用労働者数は規模5人以上で195,079人となった。その常用雇用指数は104.6で前年に比べ1.5%増（うち規模30人以上では104,955人、その常用雇用指数は101.8で前年に比べ0.3%増）となった。

また、規模5人以上の常用労働者のパートタイム労働者比率は29.6%で前年に比べ0.1ポイント増（うち規模30人以上では27.4%で前年に比べ0.6ポイント減）となった。

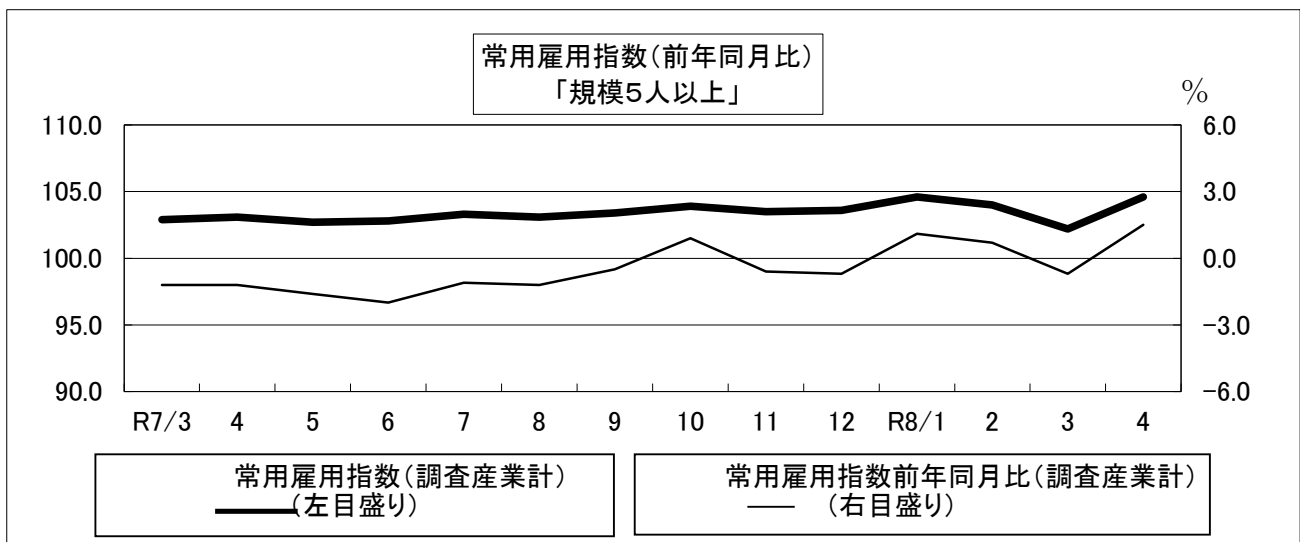


表1-1 現金給与額 (令和8年4月分)

(事業所規模5人以上)

区 分	現金給与総額		きまって支給する給与		Aのうち所定内給与		特別に支払われた給与	
	A+B	前年 同月比	A	前年 同月比		前年 同月比	B	前年 同月差
	円	%	円	%	円	%	円	円
調査産業計	270,608	8.6	259,492	6.5	241,530	6.3	11,116	5,549
建設業	310,319	1.0	307,648	2.9	291,565	1.7	2,671	-5,279
製造業	272,862	7.3	271,462	7.8	248,084	7.4	1,400	-1,099
電気・ガス業	408,251	-11.8	376,209	-12.7	341,401	-12.8	32,042	237
情報通信業	358,018	-3.9	352,279	-3.3	307,494	-8.4	5,739	-2,663
運輸業, 郵便業	348,808	6.1	344,095	9.1	297,366	11.0	4,713	-8,508
卸売業, 小売業	264,492	23.4	230,439	10.7	214,576	8.7	34,053	27,851
金融業, 保険業	361,658	16.2	352,932	14.3	344,317	20.3	8,726	5,995
学術研究等	379,766	19.7	310,019	8.0	294,152	6.5	69,747	39,175
飲食サービス業等	159,708	40.4	159,708	40.5	150,118	38.4	0	-147
生活関連サービス等	224,714	-15.1	224,714	-15.1	208,419	-19.8	0	-226
教育, 学習支援業	291,562	-0.9	282,967	0.8	267,437	2.4	8,595	-5,146
医療, 福祉	270,117	6.2	263,479	3.8	248,130	5.1	6,638	6,078
複合サービス事業	276,781	12.5	276,302	14.8	265,329	14.8	479	-4,896
その他のサービス業	209,967	7.2	209,577	7.6	198,256	6.6	390	-715
<b>(うち事業所規模30人以上)</b>								
調査産業計	284,494	9.3	269,880	5.0	247,933	4.9	14,614	11,380
建設業	274,201	-8.2	263,712	-11.8	253,448	-13.6	10,489	10,384
製造業	285,893	9.9	284,307	10.4	257,964	10.0	1,586	-1,332
電気・ガス業	x	x	x	x	x	x	x	x
情報通信業	341,824	-11.2	341,512	-11.2	306,426	-14.9	312	312
運輸業, 郵便業	361,993	15.1	354,564	13.0	317,290	15.2	7,429	6,489
卸売業, 小売業	311,300	62.3	224,601	27.3	201,312	22.1	86,699	71,371
金融業, 保険業	340,392	6.8	334,570	5.9	320,997	4.9	5,822	2,808
学術研究等	338,618	2.6	337,313	2.4	317,848	0.4	1,305	644
飲食サービス業等	127,119	-2.1	127,119	-1.8	119,711	-2.1	0	-349
生活関連サービス等	191,358	-1.0	191,358	-1.1	182,966	-0.4	0	0
教育, 学習支援業	300,851	2.2	300,851	2.3	279,585	4.8	0	0
医療, 福祉	287,479	1.2	279,656	-1.2	258,470	-0.4	7,823	6,928
複合サービス事業	264,970	6.8	264,656	7.1	251,931	8.0	314	-400
その他のサービス業	198,700	10.0	198,698	10.0	187,879	10.1	2	-81

表1-2 現金給与額 産業、就業形態別 (令和8年4月分)

(事業所規模5人以上)

区 分	現金給与総額		きまって支給する給与		Aのうち所定内給与		特別に支払われた給与	
	A+B	前年 同月比	A	前年 同月比		前年 同月比	B	前年 同月差
	円	%	円	%	円	%	円	円
一般労働者								
調査産業計	335,166	8.5	320,191	6.1	296,200	6.1	14,975	7,598
製造業	288,415	6.4	286,951	7.0	261,468	6.9	1,464	-1,238
卸売業, 小売業	369,941	20.7	310,953	5.2	286,387	2.8	58,988	48,029
医療, 福祉	340,932	11.0	331,530	8.2	310,559	9.7	9,402	8,630
パートタイム労働者								
調査産業計	118,178	9.8	116,173	9.2	112,447	8.3	2,005	722
製造業	132,339	11.4	131,517	11.6	127,151	9.5	822	-1
卸売業, 小売業	133,089	13.8	130,107	12.3	125,089	11.6	2,982	1,814
医療, 福祉	113,911	-5.4	113,369	-5.8	110,419	-6.2	542	519
<b>(うち事業所規模30人以上)</b>								
一般労働者								
調査産業計	345,479	9.1	325,990	4.4	297,015	4.1	19,489	15,300
製造業	297,270	8.6	295,659	9.1	267,734	8.8	1,611	-1,472
卸売業, 小売業	470,735	42.2	310,492	6.6	269,074	0.8	160,243	120,483
医療, 福祉	366,219	7.4	354,790	4.3	325,023	5.3	11,429	10,215
パートタイム労働者								
調査産業計	123,453	5.9	121,715	5.2	118,326	5.3	1,738	938
製造業	141,521	18.7	140,241	18.9	133,970	15.9	1,280	87
卸売業, 小売業	139,206	19.0	131,890	14.9	128,169	16.6	7,316	5,121
医療, 福祉	119,821	-8.3	119,676	-8.3	116,760	-8.5	145	107

表2-1 労働時間（令和8年4月分）

（事業所規模5人以上）

区 分	出 勤		総実労働時間		所定内労働時間		所定外労働時間	
	日 数	前 年 同月差	A + B	前 年 同月比	A	前 年 同月比	B	前 年 同月比
	日	日	時間	%	時間	%	時間	%
調 査 産 業 計	19.0	0.3	145.3	2.4	136.7	1.6	8.6	14.6
建 設 業	20.8	0.5	160.2	3.0	153.3	3.4	6.9	-5.5
製 造 業	20.2	0.4	166.3	2.4	154.8	1.8	11.5	9.6
電 気・ガ ス 業	19.5	0.1	159.3	-1.4	149.5	2.1	9.8	-35.1
情 報 通 信 業	19.2	0.3	157.4	-2.7	143.2	-2.4	14.2	-6.5
運 輸 業， 郵 便 業	20.4	-0.1	172.2	1.7	157.1	3.7	15.1	-14.8
卸 売 業， 小 売 業	19.5	0.7	140.3	3.9	130.9	1.3	9.4	62.1
金 融 業， 保 険 業	19.2	0.7	144.1	-0.5	133.5	-1.5	10.6	14.0
学 術 研 究 等	19.0	0.2	158.7	6.8	152.1	6.1	6.6	24.5
飲 食 サ ー ビ ス 業 等	15.1	0.9	102.0	8.5	95.4	6.8	6.6	37.5
生 活 関 連 サ ー ビ ス 等	19.5	1.1	148.6	15.5	140.1	12.1	8.5	129.8
教 育， 学 習 支 援 業	18.3	0.3	151.7	6.4	138.5	5.3	13.2	17.9
医 療， 福 祉	18.8	-0.1	138.9	-1.5	134.5	-1.5	4.4	-2.3
複 合 サ ー ビ ス 事 業	20.2	0.9	156.8	4.3	151.7	4.5	5.1	-3.8
そ の 他 の サ ー ビ ス 業	18.4	0.1	140.0	2.2	132.5	1.8	7.5	11.9
<b>（うち事業所規模30人以上）</b>								
調 査 産 業 計	19.0	0.1	149.2	2.2	139.2	1.3	10.0	14.9
建 設 業	20.3	-0.4	151.8	-4.9	145.3	-4.8	6.5	-7.2
製 造 業	20.3	0.6	169.3	3.2	156.5	2.4	12.8	13.2
電 気・ガ ス 業	x	x	x	x	x	x	x	x
情 報 通 信 業	19.4	0.5	162.4	1.7	146.6	-0.3	15.8	25.4
運 輸 業， 郵 便 業	19.8	0.1	166.9	1.0	150.0	1.2	16.9	0.6
卸 売 業， 小 売 業	18.9	1.0	145.4	17.3	132.3	12.1	13.1	122.1
金 融 業， 保 険 業	19.6	0.5	149.6	5.6	141.5	4.9	8.1	24.6
学 術 研 究 等	18.5	-0.6	152.0	0.4	142.7	-0.9	9.3	25.6
飲 食 サ ー ビ ス 業 等	15.5	-0.3	98.7	-4.0	92.2	-4.4	6.5	0.0
生 活 関 連 サ ー ビ ス 等	18.7	0.1	137.2	-0.9	131.3	-0.4	5.9	-10.6
教 育， 学 習 支 援 業	19.0	1.0	156.0	8.6	142.8	8.1	13.2	14.8
医 療， 福 祉	18.4	-0.9	138.5	-4.8	133.3	-4.7	5.2	-5.5
複 合 サ ー ビ ス 事 業	20.6	0.4	158.2	1.9	152.8	3.0	5.4	-22.8
そ の 他 の サ ー ビ ス 業	18.5	0.6	141.6	6.1	133.9	6.7	7.7	-2.5

表2-2 労働時間 産業、就業形態別（令和8年4月分）

（事業所規模5人以上）

区 分	出 勤		総実労働時間		所定内労働時間		所定外労働時間	
	日 数	前 年 同月差	A + B	前 年 同月比	A	前 年 同月比	B	前 年 同月比
一般労働者	日	日	時間	%	時間	%	時間	%
調 査 産 業 計	20.4	0.3	168.2	2.3	157.0	1.7	11.2	13.1
製 造 業	20.4	0.5	171.9	1.7	159.5	1.3	12.4	6.0
卸 売 業， 小 売 業	20.8	0.5	172.0	3.2	157.7	0.2	14.3	52.2
医 療， 福 祉	20.4	0.2	162.3	0.5	156.4	0.6	5.9	1.7
パートタイム労働者	日	日	時間	%	時間	%	時間	%
調 査 産 業 計	15.6	0.3	91.3	2.7	88.8	1.8	2.5	47.0
製 造 業	18.8	0.6	115.1	5.8	112.3	4.2	2.8	180.1
卸 売 業， 小 売 業	17.7	0.5	100.9	-0.3	97.6	-1.7	3.3	73.6
医 療， 福 祉	15.3	-0.3	87.5	-1.8	86.3	-1.9	1.2	9.1
<b>（うち事業所規模30人以上）</b>								
一般労働者	日	日	時間	%	時間	%	時間	%
調 査 産 業 計	20.2	0.2	169.3	1.7	156.5	1.0	12.8	13.2
製 造 業	20.4	0.5	173.0	2.0	159.5	1.4	13.5	9.8
卸 売 業， 小 売 業	20.5	0.8	179.6	6.3	156.8	0.8	22.8	67.6
医 療， 福 祉	19.6	-0.7	159.6	-2.4	152.8	-2.4	6.8	-2.9
パートタイム労働者	日	日	時間	%	時間	%	時間	%
調 査 産 業 計	15.9	-0.1	95.9	1.6	93.4	1.1	2.5	25.0
製 造 業	19.4	1.9	122.5	12.7	118.6	10.7	3.9	160.1
卸 売 業， 小 売 業	17.3	0.3	108.4	8.6	105.8	8.0	2.6	44.4
医 療， 福 祉	15.9	-0.7	93.4	-3.2	91.8	-3.6	1.6	23.1

表3-1 労働者数 (令和8年4月分)

(事業所規模5人以上)

区 分	常 用		パートタイム		入職率		離職率	
	労働者数	前年 同月比	労働者 比 率	前年 同月差	%	前年 同月差	%	前年 同月差
調 査 産 業 計	人 195,079	% 1.5	% 29.6	ポ ィ ント 0.1	% 4.93	ポ ィ ント 0.60	% 4.12	ポ ィ ント 0.04
建 設 業	11,724	-5.2	6.5	-2.8	3.28	0.01	2.26	1.03
製 造 業	27,540	1.8	10.2	-0.8	2.01	-0.50	1.03	-0.68
電 気 ・ ガ ス 業	797	-5.4	3.5	-0.5	3.64	-2.78	6.92	-6.26
情 報 通 信 業	3,122	4.5	8.9	4.3	4.33	0.09	1.90	0.66
運 輸 業 , 郵 便 業	10,109	-2.0	9.2	-1.4	2.02	-0.89	1.79	0.03
卸 売 業 , 小 売 業	34,777	-1.4	44.0	-4.3	3.50	0.78	3.92	1.10
金 融 業 , 保 険 業	5,452	1.2	4.0	-9.5	6.03	-4.42	5.43	-5.48
学 術 研 究 等	4,693	4.3	10.1	-3.0	6.84	2.15	8.93	5.22
飲 食 サ ー ビ ス 業 等	16,824	6.6	78.5	5.5	3.60	-2.12	5.95	0.93
生 活 関 連 サ ー ビ ス 等	4,507	-0.1	28.1	-4.1	5.81	1.93	4.26	2.23
教 育 , 学 習 支 援 業	14,514	2.1	22.4	-2.8	9.76	-0.27	6.56	-4.99
医 療 , 福 祉	46,586	3.0	31.3	3.3	7.29	2.50	5.16	0.28
複 合 サ ー ビ ス 事 業	1,447	-2.5	6.0	-2.6	8.35	7.02	8.49	1.32
そ の 他 の サ ー ビ ス 業	11,522	4.8	38.0	5.1	5.06	2.24	3.48	1.14
(うち事業所規模30人以上)								
調 査 産 業 計	104,955	0.3	27.4	-0.6	5.21	0.61	3.51	-0.47
建 設 業	2,738	-15.2	15.5	0.9	1.24	-0.08	4.18	2.24
製 造 業	22,503	-2.9	7.4	-1.4	2.14	-0.36	0.83	-0.95
電 気 ・ ガ ス 業	x	x	x	x	x	x	x	x
情 報 通 信 業	2,407	2.4	10.5	6.2	4.14	0.42	2.45	1.71
運 輸 業 , 郵 便 業	6,444	-3.7	9.7	-2.5	2.98	-0.73	1.77	-0.93
卸 売 業 , 小 売 業	13,172	1.0	48.3	-16.5	3.31	0.35	2.94	0.30
金 融 業 , 保 険 業	2,512	3.8	3.5	-2.0	4.63	-3.46	0.70	-6.51
学 術 研 究 等	1,324	-1.4	24.4	5.5	16.45	9.15	17.43	10.13
飲 食 サ ー ビ ス 業 等	5,194	9.3	79.3	5.8	3.52	-3.39	4.04	-0.21
生 活 関 連 サ ー ビ ス 等	1,202	-4.3	42.8	0.3	10.05	4.72	1.27	0.44
教 育 , 学 習 支 援 業	10,142	3.5	21.8	-2.8	9.94	0.25	4.24	-7.80
医 療 , 福 祉	29,100	2.2	32.1	5.2	7.15	1.62	5.55	1.38
複 合 サ ー ビ ス 事 業	512	-2.9	10.7	-6.9	8.20	4.16	8.20	5.51
そ の 他 の サ ー ビ ス 業	7,110	2.2	38.1	-2.8	6.49	3.70	3.04	-0.08

表3-2 労働者数 産業、就業形態別 (令和8年4月分)

(事業所規模5人以上)

区 分	常 用		入職率		離職率	
	労働者数	前年 同月比	%	前年 同月差	%	前年 同月差
一 般 労 働 者	人	%	%	ポ ィ ント	%	ポ ィ ント
調 査 産 業 計	137,327	1.3	4.90	0.59	3.41	-0.13
製 造 業	24,739	2.6	1.67	-0.19	0.98	-0.59
卸 売 業 , 小 売 業	19,485	6.8	4.42	0.41	3.58	0.43
医 療 , 福 祉	31,989	-1.7	6.52	1.71	4.31	0.42
パ ー ト タ イ ム 労 働 者	人	%	%	ポ ィ ント	%	ポ ィ ント
調 査 産 業 計	57,752	1.6	4.99	0.61	5.79	0.46
製 造 業	2,801	-6.1	5.11	-2.83	1.47	-1.41
卸 売 業 , 小 売 業	15,292	-10.3	2.38	1.02	4.33	1.86
医 療 , 福 祉	14,597	15.6	9.00	4.28	7.06	-0.30
(うち事業所規模30人以上)						
一 般 労 働 者	人	%	%	ポ ィ ント	%	ポ ィ ント
調 査 産 業 計	76,177	1.1	5.12	0.70	3.14	-0.20
製 造 業	20,829	-1.5	1.82	-0.25	0.81	-0.75
卸 売 業 , 小 売 業	6,813	48.2	3.22	-1.81	3.57	0.29
医 療 , 福 祉	19,758	-5.0	7.06	1.67	5.25	1.61
パ ー ト タ イ ム 労 働 者	人	%	%	ポ ィ ント	%	ポ ィ ント
調 査 産 業 計	28,778	-1.9	5.46	0.42	4.49	-1.08
製 造 業	1,674	-17.8	6.22	-0.83	1.13	-3.00
卸 売 業 , 小 売 業	6,359	-24.8	3.40	1.54	2.26	-0.03
医 療 , 福 祉	9,342	21.9	7.35	1.46	6.19	0.60

(注) 1) パートタイム労働者比率は、常用労働者に占めるパートタイム労働者の割合。  
2) 入職(離職)率は、前月末労働者に対する入職(離職)の割合。

表4 事業所規模別の賃金、労働時間及び労働者数  
(調査産業計) (令和8年4月分)

規模	現金給与 総額	きまって 支給する 給与	所定内 給与	特別に 支払われ た給与	総実 労働 時間数	所定内 労働 時間数	所定外 労働 時間数	前調査 期間末	増加	減少	本調査 期間末
	円	円	円	円	時間	時間	時間	人	人	人	人
5~29人											
計	254,588	247,507	234,143	7,081	140.9	133.9	7.0	90,313	4,162	4,351	90,124
男	316,556	310,073		6,483	154.7	144.8	9.9	40,474	1,457	2,245	39,686
女	205,053	197,494		7,559	129.8	125.1	4.7	49,839	2,705	2,106	50,438
30~99人											
計	265,531	240,481	222,015	25,050	142.1	132.9	9.2	59,420	2,682	1,853	60,249
男	337,769	297,820		39,949	159.1	144.7	14.4	28,463	1,233	807	28,889
女	199,049	187,710		11,339	126.3	122.0	4.3	30,957	1,449	1,046	31,360
100人以上											
計	310,138	309,639	282,983	499	158.8	147.7	11.1	43,782	2,697	1,773	44,706
男	356,304	355,498		806	168.0	152.6	15.4	21,155	1,045	783	21,417
女	267,334	267,119		215	150.2	143.1	7.1	22,627	1,652	990	23,289

時系列表1 パートタイム労働者比率及びパートタイム  
労働者の時間当たり給与 (調査産業計)

年月	パートタイム労働者比率				パートタイム労働者の時間当たり給与			
	事業所規模5人以上		うち規模30人以上		事業所規模5人以上		うち規模30人以上	
	前年差	前年差	前年差	前年比	前年比	前年比		
	%	ポイント	%	ポイント	円	%	円	%
令和4年	26.2	0.1	22.7	1.1	1,073	0.8	1,116	0.7
5年	32.2	6.0	26.4	3.7	1,089	1.5	1,139	2.1
6年	31.4	0.0	26.7	-0.6	1,139	4.6	1,156	1.4
7年	r30.2	r-1.2	r28.5	r1.8	1,222	7.3	1,234	6.7
令和7年3月	30.4	-2.4	28.9	2.1	1,194	6.6	1,217	6.6
4月	29.5	-3.0	28.0	1.7	1,190	7.3	1,217	6.2
5月	29.7	-2.4	28.1	1.6	1,206	8.2	1,234	7.3
6月	30.9	-1.3	28.4	2.1	1,208	7.7	1,222	5.9
7月	30.4	-0.4	28.6	2.2	1,217	7.4	1,241	6.9
8月	30.1	-0.2	28.0	1.6	1,229	3.5	1,227	3.0
9月	29.9	0.0	28.4	2.3	1,214	6.0	1,199	5.7
10月	30.4	0.1	28.8	1.8	1,245	8.1	1,238	7.2
11月	30.3	-0.2	28.2	1.4	1,283	9.2	1,281	9.1
12月	30.0	-1.1	28.2	1.0	1,275	9.1	1,274	8.7
令和8年1月	29.9	-0.4	27.5	-1.4	1,285	7.4	1,260	2.4
2月	29.2	-1.3	26.9	-2.1	1,283	7.4	1,265	2.5
3月	29.7	-0.7	27.3	-1.6	1,265	5.9	1,254	3.0
4月	29.6	0.1	27.4	-0.6	1,266	6.4	1,267	4.1

(注) 時間当たり給与は、所定内給与を所定内労働時間で除し四捨五入により算出している。

表5-1 産業別現金給与額 (令和8年4月分)

(単位:円)

産 業	計					男			女			
	現金給与	きま	所 定 内	所 定 外	特 別 に	現金給与	きま	特 別 に	現金給与	きま	特 別 に	
	総 額	ま	給 与	給 与	た	総 額	ま	た	総 額	ま	た	
<b>(事業所規模5人以上)</b>												
調 査 産 業 計	270,608	259,492	241,530	17,962	11,116	332,708	316,909	15,799	216,973	209,902	7,071	
建 設 業	310,319	307,648	291,565	16,083	2,671	342,701	339,641	3,060	214,616	213,095	1,521	
製 造 業	272,862	271,462	248,084	23,378	1,400	315,751	313,821	1,930	202,557	202,024	533	
電 気 ・ ガ ス 業	408,251	376,209	341,401	34,808	32,042	423,376	387,859	35,517	301,393	293,900	7,493	
情 報 通 信 業	358,018	352,279	307,494	44,785	5,739	415,419	411,178	4,241	266,736	258,614	8,122	
運 輸 業 , 郵 便 業	348,808	344,095	297,366	46,729	4,713	370,491	364,901	5,590	242,415	242,007	408	
卸 売 業 , 小 売 業	264,492	230,439	214,576	15,863	34,053	353,098	291,899	61,199	191,372	179,720	11,652	
金 融 業 , 保 険 業	361,658	352,932	344,317	8,615	8,726	506,008	493,688	12,320	294,834	287,772	7,062	
学 術 研 究 等	379,766	310,019	294,152	15,867	69,747	395,423	340,271	55,152	352,374	257,091	95,283	
飲 食 サ ー ビ ス 業 等	159,708	159,708	150,118	9,590	0	231,655	231,655	0	123,736	123,736	0	
生 活 関 連 サ ー ビ ス 等	224,714	224,714	208,419	16,295	0	290,238	290,238	0	170,526	170,526	0	
教 育 , 学 習 支 援 業	291,562	282,967	267,437	15,530	8,595	329,679	322,684	6,995	256,506	246,438	10,068	
医 療 , 福 祉	270,117	263,479	248,130	15,349	6,638	347,506	339,550	7,956	247,817	241,558	6,259	
複 合 サ ー ビ ス 事 業	276,781	276,302	265,329	10,973	479	302,725	302,176	549	243,472	243,084	388	
そ の 他 の サ ー ビ ス 業	209,967	209,577	198,256	11,321	390	239,745	239,651	94	171,806	171,037	769	
食 料 品 ・ た ば こ 業	234,425	234,026	224,107	9,919	399	283,912	283,364	548	195,258	194,976	282	
織 維 工 業	195,170	195,131	188,957	6,174	39	252,022	252,022	0	182,050	182,003	47	
木 材 ・ 木 製 品	282,105	281,789	254,073	27,716	316	289,370	289,014	356	224,595	224,595	0	
パ ル プ ・ 紙	286,313	286,313	245,728	40,585	0	310,969	310,969	0	183,685	183,685	0	
印 刷 ・ 同 関 連 業	x	x	x	x	x	x	x	x	x	x	x	
プ ラ ス チ ッ ク 製 品	288,189	286,867	260,610	26,257	1,322	309,569	308,503	1,066	225,959	223,890	2,069	
鉄 鋼 業	x	x	x	x	x	x	x	x	x	x	x	
金 属 製 品 製 造 業	309,012	309,012	280,551	28,461	0	332,500	332,500	0	204,299	204,299	0	
電 子 ・ デ バ イ ス	372,618	372,618	332,317	40,301	0	413,270	413,270	0	250,922	250,922	0	
電 気 機 械 器 具	271,066	271,040	241,293	29,747	26	316,247	316,200	47	216,091	216,091	0	
情 報 通 信 機 械 器 具	x	x	x	x	x	x	x	x	x	x	x	
輸 送 用 機 械 器 具	312,855	275,755	231,779	43,976	37,100	330,067	291,081	38,986	220,658	193,661	26,997	
E そ の 他	254,979	254,958	233,792	21,166	21	273,222	273,221	16	198,959	198,924	35	
卸 売 業	425,200	306,955	276,196	30,759	118,245	485,662	340,648	145,014	254,344	211,744	42,600	
小 売 業	211,103	205,019	194,104	10,915	6,084	261,969	258,388	3,581	182,868	175,395	7,473	
宿 泊 業	298,974	298,974	274,207	24,767	0	414,978	414,978	0	179,052	179,052	0	
M そ の 他	127,954	127,954	121,824	6,130	0	159,245	159,245	0	114,959	114,959	0	
医 療 業	364,639	361,006	330,443	30,563	3,633	538,093	537,202	891	317,030	312,645	4,385	
P そ の 他	204,433	195,706	190,928	4,778	8,727	223,222	210,658	12,564	198,837	191,253	7,584	
他 の 事 業 サ ー ビ ス	195,162	195,160	185,065	10,095	2	230,699	230,695	4	158,783	158,783	0	
R そ の 他	233,337	232,335	219,080	13,255	1,002	250,862	250,657	205	200,815	198,334	2,481	
<b>(うち事業所規模30人以上)</b>												
調 査 産 業 計	284,494	269,880	247,933	21,947	14,614	345,665	322,393	23,272	228,018	221,398	6,620	
建 設 業	274,201	263,712	253,448	10,264	10,489	324,277	310,013	14,264	191,720	187,449	4,271	
製 造 業	285,893	284,307	257,964	26,343	1,586	329,849	327,630	2,219	212,745	212,211	534	
電 気 ・ ガ ス 業	x	x	x	x	x	x	x	x	x	x	x	
情 報 通 信 業	341,824	341,512	306,426	35,086	312	402,457	401,944	513	247,416	247,416	0	
運 輸 業 , 郵 便 業	361,993	354,564	317,290	37,274	7,429	379,192	370,511	8,681	269,517	268,822	695	
卸 売 業 , 小 売 業	311,300	224,601	201,312	23,289	86,699	461,489	296,277	165,212	196,127	169,636	26,491	
金 融 業 , 保 険 業	340,392	334,570	320,997	13,573	5,822	485,346	469,269	16,077	265,507	264,983	524	
学 術 研 究 等	338,618	337,313	317,848	19,465	1,305	355,017	353,161	1,856	299,780	299,780	0	
飲 食 サ ー ビ ス 業 等	127,119	127,119	119,711	7,408	0	142,074	142,074	0	117,307	117,307	0	
生 活 関 連 サ ー ビ ス 等	191,358	191,358	182,966	8,392	0	242,496	242,496	0	162,568	162,568	0	
教 育 , 学 習 支 援 業	300,851	300,851	279,585	21,266	0	330,170	330,170	0	256,436	256,436	0	
医 療 , 福 祉	287,479	279,656	258,470	21,186	7,823	363,354	352,743	10,611	262,428	255,525	6,903	
複 合 サ ー ビ ス 事 業	264,970	264,656	251,931	12,725	314	297,184	296,678	506	214,511	214,496	15	
そ の 他 の サ ー ビ ス 業	198,700	198,698	187,879	10,819	2	229,004	229,000	4	166,935	166,935	0	
食 料 品 ・ た ば こ 業	250,033	250,033	239,397	10,636	0	303,984	303,984	0	206,671	206,671	0	
織 維 工 業	195,125	195,077	188,730	6,347	48	266,145	266,145	0	184,091	184,036	55	
木 材 ・ 木 製 品	x	x	x	x	x	x	x	x	x	x	x	
パ ル プ ・ 紙	x	x	x	x	x	x	x	x	x	x	x	
印 刷 ・ 同 関 連 業	x	x	x	x	x	x	x	x	x	x	x	
プ ラ ス チ ッ ク 製 品	x	x	x	x	x	x	x	x	x	x	x	
鉄 鋼 業	x	x	x	x	x	x	x	x	x	x	x	
金 属 製 品 製 造 業	304,440	304,440	274,455	29,985	0	329,006	329,006	0	206,262	206,262	0	
電 子 ・ デ バ イ ス	372,618	372,618	332,317	40,301	0	413,270	413,270	0	250,922	250,922	0	
電 気 機 械 器 具	284,278	284,249	251,435	32,814	29	319,027	318,979	48	232,784	232,784	0	
情 報 通 信 機 械 器 具	x	x	x	x	x	x	x	x	x	x	x	
輸 送 用 機 械 器 具	312,855	275,755	231,779	43,976	37,100	330,067	291,081	38,986	220,658	193,661	26,997	
E そ の 他	277,945	277,915	249,928	27,987	30	295,566	295,543	23	220,900	220,846	54	
卸 売 業	x	x	x	x	x	x	x	x	x	x	x	
小 売 業	192,949	180,949	173,260	7,689	12,000	230,447	223,923	6,524	177,572	163,326	14,246	
宿 泊 業	x	x	x	x	x	x	x	x	x	x	x	
M そ の 他	117,849	117,849	114,292	3,557	0	119,914	119,914	0	116,519	116,519	0	
医 療 業	379,921	379,126	340,988	38,138	795	486,318	485,306	1,012	343,257	342,537	720	
P そ の 他	200,750	186,333	181,051	5,282	14,417	240,492	220,291	20,201	188,155	175,571	12,584	
他 の 事 業 サ ー ビ ス	182,966	182,963	173,729	9,234	3	214,139	214,133	6	155,404	155,404	0	
R そ の 他	238,665	238,665	223,818	14,847	0	257,591	257,591	0	207,819	207,819	0	

表5-2 産業別労働時間 (令和8年4月分)

(単位：日、時間)

産 業	計				男				女			
	出 勤	総 実	所定内	所定外	出 勤	総 実	所定内	所定外	出 勤	総 実	所定内	所定外
	日 数	時 間	時 間	時 間	日 数	時 間	時 間	時 間	日 数	時 間	時 間	時 間
<b>(事業所規模5人以上)</b>												
調 査 産 業 計	19.0	145.3	136.7	8.6	19.6	159.2	146.6	12.6	18.4	133.3	128.2	5.1
建 設 業	20.8	160.2	153.3	6.9	21.0	163.5	155.5	8.0	19.9	150.7	146.8	3.9
製 造 業	20.2	166.3	154.8	11.5	20.4	173.3	158.9	14.4	20.0	154.6	148.0	6.6
電 気 ・ ガ ス 業	19.5	159.3	149.5	9.8	19.4	159.8	149.4	10.4	19.7	155.4	150.4	5.0
情 報 通 信 業	19.2	157.4	143.2	14.2	19.4	164.7	148.8	15.9	18.8	145.9	134.3	11.6
運 輸 業 , 郵 便 業	20.4	172.2	157.1	15.1	20.4	176.1	159.3	16.8	20.1	153.3	146.6	6.7
卸 売 業 , 小 売 業	19.5	140.3	130.9	9.4	19.9	156.6	140.9	15.7	19.1	126.9	122.7	4.2
金 融 業 , 保 険 業	19.2	144.1	133.5	10.6	20.9	164.6	151.6	13.0	18.4	134.5	125.1	9.4
学 術 研 究 等	19.0	158.7	152.1	6.6	19.1	158.1	150.8	7.3	19.0	159.7	154.3	5.4
飲 食 サ ー ビ ス 業 等	15.1	102.0	95.4	6.6	16.4	124.7	111.8	12.9	14.4	90.7	87.2	3.5
生 活 関 連 サ ー ビ ス 等	19.5	148.6	140.1	8.5	21.1	168.5	152.6	15.9	18.3	132.0	129.7	2.3
教 育 , 学 習 支 援 業	18.3	151.7	138.5	13.2	18.9	158.9	143.3	15.6	17.8	145.0	134.0	11.0
医 療 , 福 祉	18.8	138.9	134.5	4.4	18.7	144.2	138.3	5.9	18.8	137.4	133.4	4.0
複 合 サ ー ビ ス 事 業	20.2	156.8	151.7	5.1	20.3	158.8	153.4	5.4	20.0	154.3	149.5	4.8
そ の 他 の サ ー ビ ス 業	18.4	140.0	132.5	7.5	18.7	150.0	140.0	10.0	18.0	127.3	122.9	4.4
食 料 品 ・ た ば こ	20.2	157.9	151.7	6.2	20.9	169.9	163.2	6.7	19.7	148.2	142.5	5.7
織 維 工 業	20.6	164.9	161.9	3.0	20.4	166.7	163.4	3.3	20.7	164.4	161.5	2.9
木 材 ・ 木 製 品	20.7	170.7	157.0	13.7	20.8	172.5	157.9	14.6	19.8	156.0	149.9	6.1
パ ル プ ・ 紙	20.9	166.4	150.3	16.1	21.3	173.8	155.5	18.3	19.2	135.6	128.7	6.9
印 刷 ・ 同 関 連 業	x	x	x	x	x	x	x	x	x	x	x	x
プ ラ ス チ ッ ク 製 品	22.1	181.7	164.9	16.8	22.2	187.3	167.1	20.2	21.9	165.0	158.3	6.7
鉄 鋼 製 業	x	x	x	x	x	x	x	x	x	x	x	x
金 属 製 品 製 造 業	20.0	173.0	160.8	12.2	20.3	176.8	163.1	13.7	19.0	155.8	150.3	5.5
電 子 ・ デ バ イ ス	19.4	168.7	153.9	14.8	19.5	172.4	156.6	15.8	19.0	157.5	145.7	11.8
電 気 機 械 器 具	20.0	167.4	152.4	15.0	19.7	172.3	153.9	18.4	20.5	161.6	150.7	10.9
情 報 通 信 機 械 器 具	x	x	x	x	x	x	x	x	x	x	x	x
輸 送 用 機 械 器 具	20.2	179.0	155.2	23.8	20.3	184.8	157.6	27.2	19.8	147.4	142.2	5.2
E そ の 他	20.2	166.9	153.8	13.1	20.3	171.3	156.1	15.2	19.8	153.1	146.5	6.6
卸 売 業	20.3	168.8	151.3	17.5	20.3	177.7	155.6	22.1	20.2	143.5	139.2	4.3
小 売 業	19.2	130.9	124.2	6.7	19.6	141.9	130.7	11.2	18.9	124.7	120.5	4.2
宿 泊	16.2	124.7	112.4	12.3	15.2	132.5	116.5	16.0	17.1	116.6	108.2	8.4
M そ の 他	14.9	96.9	91.5	5.4	16.9	121.6	110.0	11.6	14.0	86.6	83.8	2.8
医 療 業	20.4	159.0	151.5	7.5	19.8	163.9	154.1	9.8	20.5	157.7	150.8	6.9
P そ の 他	17.7	124.9	122.7	2.2	18.0	131.3	127.9	3.4	17.6	123.0	121.1	1.9
他 の 事 業 サ ー ビ ス	18.3	136.4	128.7	7.7	18.6	149.6	138.6	11.0	17.9	122.9	118.6	4.3
R そ の 他	18.6	145.7	138.5	7.2	18.9	150.3	141.7	8.6	18.1	137.1	132.5	4.6
<b>(うち事業所規模30人以上)</b>												
調 査 産 業 計	19.0	149.2	139.2	10.0	19.6	162.9	148.1	14.8	18.5	136.5	131.0	5.5
建 設 業	20.3	151.8	145.3	6.5	20.7	160.2	150.1	10.1	19.5	137.8	137.3	0.5
製 造 業	20.3	169.3	156.5	12.8	20.4	176.0	159.8	16.2	20.0	158.3	151.1	7.2
電 気 ・ ガ ス 業	x	x	x	x	x	x	x	x	x	x	x	x
情 報 通 信 業	19.4	162.4	146.6	15.8	19.8	173.1	154.6	18.5	18.8	145.7	134.2	11.5
運 輸 業 , 郵 便 業	19.8	166.9	150.0	16.9	19.9	169.5	151.2	18.3	19.4	153.1	143.3	9.8
卸 売 業 , 小 売 業	18.9	145.4	132.3	13.1	19.5	167.9	143.8	24.1	18.5	128.1	123.5	4.6
金 融 業 , 保 険 業	19.6	149.6	141.5	8.1	20.9	169.6	153.9	15.7	19.0	139.3	135.1	4.2
学 術 研 究 等	18.5	152.0	142.7	9.3	18.6	152.4	142.9	9.5	18.1	151.0	142.1	8.9
飲 食 サ ー ビ ス 業 等	15.5	98.7	92.2	6.5	14.8	109.0	97.5	11.5	16.0	91.9	88.7	3.2
生 活 関 連 サ ー ビ ス 等	18.7	137.2	131.3	5.9	20.4	157.3	150.1	7.2	17.8	126.0	120.8	5.2
教 育 , 学 習 支 援 業	19.0	156.0	142.8	13.2	19.3	161.0	146.2	14.8	18.5	148.6	137.7	10.9
医 療 , 福 祉	18.4	138.5	133.3	5.2	19.2	149.4	142.3	7.1	18.1	134.9	130.4	4.5
複 合 サ ー ビ ス 事 業	20.6	158.2	152.8	5.4	20.3	161.2	154.7	6.5	21.1	153.5	149.9	3.6
そ の 他 の サ ー ビ ス 業	18.5	141.6	133.9	7.7	18.7	154.2	143.7	10.5	18.2	128.3	123.7	4.6
食 料 品 ・ た ば こ	20.3	158.2	151.7	6.5	21.0	170.3	163.1	7.2	19.7	148.6	142.6	6.0
織 維 工 業	20.9	169.9	167.2	2.7	22.5	188.4	182.7	5.7	20.7	167.0	164.8	2.2
木 材 ・ 木 製 品	x	x	x	x	x	x	x	x	x	x	x	x
パ ル プ ・ 紙	x	x	x	x	x	x	x	x	x	x	x	x
印 刷 ・ 同 関 連 業	x	x	x	x	x	x	x	x	x	x	x	x
プ ラ ス チ ッ ク 製 品	x	x	x	x	x	x	x	x	x	x	x	x
鉄 鋼 製 業	x	x	x	x	x	x	x	x	x	x	x	x
金 属 製 品 製 造 業	19.4	175.5	161.7	13.8	19.6	180.3	164.6	15.7	18.6	156.3	150.3	6.0
電 子 ・ デ バ イ ス	19.4	168.7	153.9	14.8	19.5	172.4	156.6	15.8	19.0	157.5	145.7	11.8
電 気 機 械 器 具	20.1	172.5	155.8	16.7	19.6	173.0	154.1	18.9	20.8	171.8	158.3	13.5
情 報 通 信 機 械 器 具	x	x	x	x	x	x	x	x	x	x	x	x
輸 送 用 機 械 器 具	20.2	179.0	155.2	23.8	20.3	184.8	157.6	27.2	19.8	147.4	142.2	5.2
E そ の 他	20.5	175.9	158.5	17.4	20.6	179.4	159.3	20.1	20.2	164.7	155.9	8.8
卸 売 業	x	x	x	x	x	x	x	x	x	x	x	x
小 売 業	18.4	128.6	123.7	4.9	18.4	135.8	128.2	7.6	18.4	125.6	121.8	3.8
宿 泊	x	x	x	x	x	x	x	x	x	x	x	x
M そ の 他	15.3	89.7	86.6	3.1	14.6	92.5	87.8	4.7	15.7	87.9	85.8	2.1
医 療 業	19.9	160.5	152.5	8.0	19.8	166.5	155.7	10.8	19.9	158.5	151.4	7.1
P そ の 他	17.0	117.9	115.4	2.5	18.7	132.3	128.9	3.4	16.5	113.3	111.1	2.2
他 の 事 業 サ ー ビ ス	17.8	134.8	127.6	7.2	18.1	151.1	140.3	10.8	17.6	120.3	116.3	4.0
R そ の 他	20.1	158.8	150.0	8.8	19.9	160.2	150.1	10.1	20.4	156.5	149.8	6.7

表5-3 産業別労働者数 (令和8年4月分)

(単位：人，%)

産 業	計						男			女		
	前調査 期間末	増 加	減 少	本調査 期間末	うちパートタイム		本調査 期間末	うちパートタイム		本調査 期間末	うちパートタイム	
					労働者数	比率		労働者数	比率		労働者数	比率
<b>(事業所規模5人以上)</b>												
調査産業計	193,515	9,541	7,977	195,079	57,752	29.6	89,992	14,147	15.7	105,087	43,605	41.5
建設業	11,605	381	262	11,724	759	6.5	8,771	150	1.7	2,953	609	20.6
製造業	27,273	548	281	27,540	2,801	10.2	17,076	813	4.8	10,464	1,988	19.0
電気・ガス業	824	30	57	797	28	3.5	697	13	1.9	100	15	15.0
情報通信業	3,048	132	58	3,122	278	8.9	1,916	43	2.2	1,206	235	19.5
運輸業，郵便業	10,086	204	181	10,109	930	9.2	8,404	548	6.5	1,705	382	22.4
卸売業，小売業	34,923	1,222	1,368	34,777	15,292	44.0	15,657	3,555	22.7	19,120	11,737	61.4
金融業，保険業	5,419	327	294	5,452	218	4.0	1,766	2	0.1	3,686	216	5.9
学術研究等	4,793	328	428	4,693	472	10.1	2,968	163	5.5	1,725	309	17.9
飲食サービス業等	17,230	620	1,026	16,824	13,199	78.5	5,587	3,680	65.9	11,237	9,519	84.7
生活関連サービス等	4,438	258	189	4,507	1,267	28.1	2,006	229	11.4	2,501	1,038	41.5
教育，学習支援業	14,063	1,373	922	14,514	3,252	22.4	7,015	1,347	19.2	7,499	1,905	25.4
医療，福祉	45,614	3,327	2,355	46,586	14,597	31.3	10,146	1,935	19.1	36,440	12,662	34.7
複合サービス事業	1,449	121	123	1,447	87	6.0	805	19	2.4	642	68	10.6
その他のサービス業	11,343	574	395	11,522	4,373	38.0	6,439	1,626	25.3	5,083	2,747	54.0
食料品・たばこ	6,664	230	156	6,738	1,369	20.3	2,960	454	15.3	3,778	915	24.2
繊維工業	2,232	8	8	2,232	339	15.2	420	17	4.0	1,812	322	17.8
木材・木製品	746	18	12	752	22	2.9	661	21	3.2	91	1	1.1
パルプ・紙	1,625	4	12	1,617	196	12.1	1,303	57	4.4	314	139	44.3
印刷・同関連業	x	x	x	x	x	x	x	x	x	x	x	x
プラスチック製品	843	23	0	866	25	2.9	636	0	0.0	230	25	10.9
鉄鋼	x	x	x	x	x	x	x	x	x	x	x	x
金属製品製造業	2,138	36	0	2,174	115	5.3	1,779	0	0.0	395	115	29.1
電子・デバイス	3,750	27	27	3,750	9	0.2	2,810	0	0.0	940	9	1.0
電気機械器具	3,067	66	13	3,120	219	7.0	1,708	50	2.9	1,412	169	12.0
情報通信機械器具	x	x	x	x	x	x	x	x	x	x	x	x
輸送用機械器具	906	35	10	931	73	7.8	782	13	1.7	149	60	40.3
Eその他	4,678	99	37	4,740	380	8.0	3,578	188	5.3	1,162	192	16.5
卸売業	8,645	342	251	8,736	1,446	16.6	6,452	417	6.5	2,284	1,029	45.1
小売業	26,278	880	1,117	26,041	13,846	53.2	9,205	3,138	34.1	16,836	10,708	63.6
宿泊業	3,187	34	85	3,136	1,194	38.1	1,590	409	25.7	1,546	785	50.8
Mその他	14,043	586	941	13,688	12,005	87.7	3,997	3,271	81.8	9,691	8,734	90.1
医療業	18,555	1,896	1,204	19,247	2,677	13.9	4,064	377	9.3	15,183	2,300	15.1
Pその他	27,059	1,431	1,151	27,339	11,920	43.6	6,082	1,558	25.6	21,257	10,362	48.7
他の事業サービス	6,959	266	186	7,039	2,969	42.2	3,573	800	22.4	3,466	2,169	62.6
Rその他	4,384	308	209	4,483	1,404	31.3	2,866	826	28.8	1,617	578	35.7
<b>(うち事業所規模30人以上)</b>												
調査産業計	103,202	5,379	3,626	104,955	28,778	27.4	50,306	7,292	14.5	54,649	21,486	39.3
建設業	2,821	35	118	2,738	425	15.5	1,688	0	0.0	1,050	425	40.5
製造業	22,212	475	184	22,503	1,674	7.4	14,026	498	3.6	8,477	1,176	13.9
電気・ガス業	x	x	x	x	x	x	x	x	x	x	x	x
情報通信業	2,367	98	58	2,407	253	10.5	1,467	43	2.9	940	210	22.3
運輸業，郵便業	6,367	190	113	6,444	628	9.7	5,444	365	6.7	1,000	263	26.3
卸売業，小売業	13,124	434	386	13,172	6,359	48.3	5,696	1,446	25.4	7,476	4,913	65.7
金融業，保険業	2,417	112	17	2,512	88	3.5	870	2	0.2	1,642	86	5.2
学術研究等	1,337	220	233	1,324	323	24.4	929	163	17.5	395	160	40.5
飲食サービス業等	5,221	184	211	5,194	4,120	79.3	2,057	1,540	74.9	3,137	2,580	82.2
生活関連サービス等	1,105	111	14	1,202	514	42.8	427	91	21.3	775	423	54.6
教育，学習支援業	9,595	954	407	10,142	2,213	21.8	6,160	1,150	18.7	3,982	1,063	26.7
医療，福祉	28,641	2,049	1,590	29,100	9,342	32.1	7,141	1,198	16.8	21,959	8,144	37.1
複合サービス事業	512	42	42	512	55	10.7	310	9	2.9	202	46	22.8
その他のサービス業	6,873	446	209	7,110	2,706	38.1	3,648	768	21.1	3,462	1,938	56.0
食料品・たばこ	5,287	213	80	5,420	996	18.4	2,404	357	14.9	3,016	639	21.2
繊維工業	1,796	8	8	1,796	275	15.3	243	17	7.0	1,553	258	16.6
木材・木製品	x	x	x	x	x	x	x	x	x	x	x	x
パルプ・紙	x	x	x	x	x	x	x	x	x	x	x	x
印刷・同関連業	x	x	x	x	x	x	x	x	x	x	x	x
プラスチック製品	x	x	x	x	x	x	x	x	x	x	x	x
鉄鋼	x	x	x	x	x	x	x	x	x	x	x	x
金属製品製造業	1,455	28	0	1,483	28	1.9	1,189	0	0.0	294	28	9.5
電子・デバイス	3,750	27	27	3,750	9	0.2	2,810	0	0.0	940	9	1.0
電気機械器具	2,737	66	13	2,790	47	1.7	1,660	35	2.1	1,130	12	1.1
情報通信機械器具	x	x	x	x	x	x	x	x	x	x	x	x
輸送用機械器具	906	35	10	931	73	7.8	782	13	1.7	149	60	40.3
Eその他	3,208	62	16	3,254	92	2.8	2,487	19	0.8	767	73	9.5
卸売業	x	x	x	x	x	x	x	x	x	x	x	x
小売業	9,979	317	256	10,040	6,266	62.4	2,906	1,355	46.6	7,134	4,911	68.8
宿泊業	x	x	x	x	x	x	x	x	x	x	x	x
Mその他	3,293	150	126	3,317	2,926	88.2	1,306	1,131	86.6	2,011	1,795	89.3
医療業	13,653	1,477	833	14,297	1,796	12.6	3,657	286	7.8	10,640	1,510	14.2
Pその他	14,988	572	757	14,803	7,546	51.0	3,484	912	26.2	11,319	6,634	58.6
他の事業サービス	4,960	252	139	5,073	2,207	43.5	2,410	443	18.4	2,663	1,764	66.2
Rその他	1,913	194	70	2,037	499	24.5	1,238	325	26.3	799	174	21.8

# 第1-1表 名目賃金指数（現金給与総額）

（令和8年4月分）

（事業所規模5人以上）

（令和2年=100）

区分	調査産業計		建設業		製造業		電気・ガス業		情報通信業		運輸業、郵便業		卸売業、小売業		金融業、保険業	
	前年比	前年比	前年比	前年比	前年比	前年比	前年比	前年比	前年比	前年比	前年比	前年比	前年比	前年比	前年比	
令和3年	100.7	0.7	101.1	1.1	102.1	2.0	115.1	15.1	85.9	-14.1	106.6	6.6	106.5	6.4	95.8	-4.2
4	101.8	1.1	104.0	2.9	102.2	0.1	123.9	7.6	100.5	17.0	114.4	7.3	115.5	8.5	97.6	1.9
5	98.6	-3.1	117.5	13.0	100.0	-2.2	123.5	-0.3	104.2	3.7	116.5	1.8	93.2	-19.3	96.4	-1.2
6	105.1	5.8	115.8	-1.5	106.9	8.1	129.2	8.1	123.4	9.2	130.3	11.0	97.7	7.6	117.5	20.9
7	111.1	5.7	121.6	5.0	110.7	3.6	122.7	-5.0	147.1	19.2	127.4	-2.2	112.3	14.9	130.3	10.9
7年3月	95.7	6.9	102.9	8.7	93.8	5.5	96.2	-0.9	125.9	-18.1	112.6	-2.7	96.6	24.6	100.7	10.8
4	93.5	7.2	96.4	-4.3	93.2	4.8	110.1	0.7	110.2	13.4	117.4	6.0	99.0	19.4	92.8	3.0
5	92.1	5.3	91.4	-2.6	95.8	3.7	97.7	-4.5	105.9	13.7	115.6	2.4	93.6	16.4	95.7	9.0
6	155.6	9.0	167.9	-15.1	122.3	11.8	278.3	3.7	167.7	25.5	177.3	-6.4	122.7	34.1	262.6	16.7
7	128.0	9.6	145.1	39.5	152.3	-1.0	104.5	7.6	276.3	91.6	123.6	-12.2	152.2	10.2	104.8	-0.3
8	96.3	0.4	112.7	-12.7	97.4	-0.4	93.3	-2.5	112.7	11.1	115.7	11.3	98.2	-2.7	103.5	15.1
9	96.0	6.0	129.4	33.5	93.3	2.2	84.6	-9.6	117.6	2.6	109.4	-0.5	97.6	5.6	114.1	13.6
10	95.8	4.8	96.7	-1.7	94.5	5.9	89.3	-10.4	113.8	13.6	112.2	-4.9	106.7	10.1	110.2	19.5
11	96.3	3.0	98.6	4.8	101.4	3.4	87.3	-10.3	115.4	11.7	114.6	-1.3	101.9	12.3	102.9	15.7
12	202.3	6.3	220.6	14.7	202.6	6.1	235.4	-18.6	311.9	29.0	195.3	-8.0	198.1	18.6	286.1	7.5
8年1月	96.5	4.6	104.0	1.4	93.8	3.5	107.6	5.2	99.9	-0.2	115.7	-5.0	104.6	11.3	110.1	12.5
2	95.1	6.3	100.2	6.0	95.0	4.1	88.9	-4.3	99.5	-8.0	120.0	6.4	103.8	19.0	105.6	14.2
3	101.3	5.9	99.9	-2.9	100.6	7.2	86.8	-9.8	113.1	-10.2	124.7	10.7	120.8	25.1	105.9	5.2
4	101.5	8.6	97.4	1.0	100.0	7.3	97.1	-11.8	105.9	-3.9	124.6	6.1	122.2	23.4	107.8	16.2

区分	学術研究等		飲食サービス業等		生活関連サービス等		教育、学習支援業		医療、福祉		複合サービス事業		その他のサービス業	
	前年比	前年比	前年比	前年比	前年比	前年比	前年比	前年比	前年比	前年比	前年比	前年比	前年比	
令和3年	93.7	-6.2	109.3	9.3	103.9	3.9	98.1	-2.0	97.6	-2.4	101.9	1.9	102.7	2.7
4	88.0	-6.1	110.2	0.8	84.4	-18.8	83.3	-15.1	102.4	4.9	119.1	16.9	110.9	8.0
5	100.6	14.3	97.9	-11.2	77.1	-8.6	84.7	1.7	105.4	2.9	118.7	-0.3	100.2	-9.6
6	97.1	-4.3	103.8	3.5	86.8	5.1	87.5	3.2	108.2	3.6	115.6	-2.0	108.0	11.5
7	103.9	7.0	121.4	17.0	137.9	58.9	88.3	0.9	110.1	1.8	104.1	-9.9	105.2	-2.6
7年3月	95.8	18.1	110.7	5.7	130.5	89.4	76.0	-1.4	94.8	1.5	85.6	-10.2	94.7	3.6
4	85.7	11.6	108.1	20.1	132.8	75.0	73.9	6.8	89.2	-1.0	86.6	-12.7	92.5	0.9
5	77.7	2.0	121.1	34.4	98.0	30.8	71.3	-1.2	90.7	-1.4	89.4	-1.5	93.7	1.0
6	149.8	18.9	116.6	26.1	118.2	45.0	174.2	1.8	175.3	10.5	122.6	-6.1	131.4	-9.9
7	132.0	-4.9	132.1	19.1	161.8	18.4	75.6	13.2	112.7	11.3	124.1	-1.0	120.8	4.7
8	88.3	7.7	117.0	9.3	140.2	70.6	69.9	2.8	92.2	-2.2	92.5	-24.6	97.7	-1.6
9	92.8	20.7	114.0	7.3	139.6	61.9	67.3	3.4	90.8	-0.9	91.6	-7.8	94.3	-1.9
10	84.0	9.5	116.7	3.0	142.4	70.9	71.0	5.7	93.0	2.2	94.6	-6.8	93.5	-5.4
11	82.8	6.8	117.9	3.6	159.7	83.8	69.2	2.5	93.8	-5.1	94.7	-4.1	93.1	-9.0
12	199.1	6.6	175.8	30.1	171.8	36.5	175.0	-4.1	210.5	3.6	193.2	-2.4	171.6	-4.7
8年1月	83.0	5.5	150.3	27.4	110.6	-15.0	69.0	2.8	94.9	5.2	96.0	8.4	93.3	4.6
2	81.8	2.3	144.1	32.1	110.7	-14.6	70.8	2.5	90.5	2.4	98.0	14.4	100.0	11.0
3	110.6	15.4	123.3	11.4	118.1	-9.5	70.6	-7.1	93.6	-1.3	124.9	45.9	112.0	18.3
4	102.6	19.7	151.8	40.4	112.7	-15.1	73.2	-0.9	94.7	6.2	97.4	12.5	99.2	7.2

# 第1-1表 名目賃金指数（現金給与総額）

（令和8年4月分）

（事業所規模30人以上）

（令和2年=100）

区分	調査産業計		建設業		製造業		電気・ガス業		情報通信業		運輸業、郵便業		卸売業、小売業		金融業、保険業	
	前年比	前年比	前年比	前年比	前年比	前年比	前年比	前年比	前年比	前年比	前年比	前年比	前年比	前年比	前年比	
令和3年	99.9	-0.1	106.5	6.4	102.3	2.3	108.7	8.6	93.1	-7.0	101.8	1.7	96.3	-3.7	86.3	-13.7
4	100.7	0.8	116.3	9.2	103.5	1.2	121.1	11.4	94.6	1.6	109.2	7.3	93.3	-3.1	96.5	11.8
5	99.6	-1.1	115.6	-0.6	99.6	-3.8	122.0	0.7	113.1	19.6	117.1	7.2	76.6	-17.9	101.6	5.3
6	103.3	5.8	103.0	-10.9	102.7	6.4	135.0	10.7	123.1	7.7	142.9	20.7	81.9	15.4	131.4	28.9
7	105.0	1.6	113.1	9.8	105.2	2.4	133.2	-1.3	141.4	14.9	132.7	-7.1	89.0	8.7	133.2	1.4
7年3月	90.6	-0.1	93.8	-4.5	88.9	3.6	104.3	2.6	130.1	-20.4	112.8	-4.2	80.3	13.9	115.1	3.7
4	87.9	0.1	86.7	-19.8	87.3	2.3	114.2	-8.3	106.2	11.4	110.1	-6.6	85.1	10.5	104.0	6.6
5	87.7	0.0	85.4	-7.5	87.2	0.5	100.3	-4.7	104.5	13.6	115.0	-4.4	78.8	5.2	104.5	6.9
6	153.3	6.2	118.9	36.7	116.4	9.8	277.0	-0.4	142.1	10.3	212.9	-8.4	90.5	-10.9	244.7	-2.0
7	115.4	1.4	129.5	25.2	148.5	-3.9	104.0	-2.9	292.1	94.0	129.3	-20.5	112.9	26.7	106.5	-5.4
8	90.1	-2.8	115.4	-30.3	90.5	-0.5	100.1	-2.8	102.4	2.6	112.9	-4.5	83.7	7.0	105.2	2.6
9	90.2	3.2	193.8	126.7	88.5	3.9	95.9	-4.2	103.1	-10.7	110.6	-7.4	77.8	7.6	126.2	-0.7
10	88.9	2.2	85.5	-0.3	89.9	8.1	103.3	-0.3	105.1	8.8	112.9	-7.5	86.8	8.8	107.2	4.3
11	90.1	0.8	89.3	3.0	96.4	4.2	101.2	-3.9	98.1	1.7	117.5	-4.5	88.0	19.4	104.9	5.4
12	193.2	3.6	183.9	28.8	198.5	7.3	284.6	2.3	307.6	26.7	225.8	-10.6	139.6	11.9	269.7	-3.1
8年1月	89.2	2.8	79.1	-8.9	88.5	4.6	x	x	89.0	-10.7	118.0	-0.3	93.7	27.3	122.7	9.8
2	87.9	2.9	79.5	-10.4	90.2	6.0	x	x	88.8	-16.4	123.2	8.0	92.5	29.6	112.4	13.3
3	94.8	4.6	77.1	-17.8	96.4	8.4	x	x	105.4	-19.0	124.7	10.5	122.6	52.7	110.1	-4.3
4	96.1	9.3	79.6	-8.2	95.9	9.9	x	x	94.3	-11.2	126.7	15.1	138.1	62.3	111.1	6.8

区分	学術研究等		飲食サービス業等		生活関連サービス等		教育、学習支援業		医療、福祉		複合サービス事業		その他のサービス業	
	前年比	前年比	前年比	前年比	前年比	前年比	前年比	前年比	前年比	前年比	前年比	前年比	前年比	
令和3年	98.7	-1.3	104.2	4.2	120.4	20.4	96.6	-3.4	101.3	1.3	x	x	94.9	-5.2
4	98.0	-0.7	123.8	18.8	x	x	84.1	-12.9	102.9	1.6	x	x	99.0	4.3
5	101.8	3.9	119.1	-3.8	136.5	x	85.4	1.5	105.1	2.1	156.0	x	89.0	-10.1
6	101.8	0.0	119.1	1.7	133.2	-16.8	79.8	-6.7	106.3	2.7	x	x	97.2	11.6
7	117.3	15.2	121.0	1.6	139.6	4.8	84.3	5.6	106.2	-0.1	120.3	x	91.6	-5.8
7年3月	119.0	49.9	121.2	0.4	125.9	0.9	68.8	-2.1	90.1	-3.3	103.7	x	86.6	1.1
4	80.5	4.4	115.4	-0.9	127.5	1.7	67.9	6.4	88.4	-1.6	105.7	x	86.2	-0.5
5	81.2	10.2	128.5	12.3	126.8	1.8	67.7	6.8	88.2	-3.9	108.2	x	89.0	4.6
6	193.3	50.1	113.8	-10.5	174.2	11.8	163.7	8.4	186.4	16.8	142.3	x	109.0	-17.2
7	185.7	-1.4	125.7	-2.8	140.1	-1.4	67.6	7.1	91.4	-6.9	133.1	x	96.3	-0.5
8	81.3	15.3	127.4	1.8	131.0	19.0	68.8	10.1	87.3	-6.5	109.3	x	91.3	-2.7
9	81.6	5.8	107.9	-4.2	124.6	0.7	66.7	6.4	85.5	-4.4	108.5	x	81.9	-8.4
10	82.7	6.8	115.0	1.2	134.6	13.3	70.4	11.7	87.8	-1.6	111.8	x	87.1	-4.9
11	82.8	7.5	121.9	6.1	140.9	13.1	67.9	6.8	86.6	-6.2	111.5	x	88.5	-3.7
12	253.7	16.7	142.0	3.6	211.0	8.8	170.9	4.8	206.4	2.5	198.5	x	116.5	-18.6
8年1月	80.9	-2.5	112.1	-10.0	120.3	-3.2	66.0	2.3	90.0	0.9	111.2	5.6	86.3	3.7
2	81.9	-1.4	101.6	-6.3	116.2	1.8	68.4	2.4	84.9	-2.4	116.6	10.1	90.9	9.0
3	122.2	2.7	117.7	-2.9	120.5	-4.3	68.9	0.1	87.7	-2.7	117.3	13.1	96.6	11.5
4	82.6	2.6	113.0	-2.1	126.2	-1.0	69.4	2.2	89.5	1.2	112.9	6.8	94.8	10.0

# 第1-2表 名目賃金指数（きまって支給する給与）

（令和8年4月分）

（事業所規模5人以上）

（令和2年=100）

区 分	調査産業計		建設業		製造業		電気・ガス業		情報通信業		運輸業、郵便業		卸売業、小売業		金融業、保険業	
	前年比	前年比	前年比	前年比	前年比	前年比	前年比	前年比	前年比	前年比	前年比	前年比	前年比	前年比	前年比	
令和3年	100.5	0.5	103.2	3.2	102.2	2.2	112.8	12.9	86.2	-13.8	106.3	6.3	104.6	4.6	95.2	-4.8
4	101.7	1.2	106.3	3.0	100.4	-1.8	122.2	8.3	96.2	11.6	111.3	4.7	114.9	9.8	96.5	1.4
5	98.8	-2.9	114.1	7.3	100.1	-0.3	119.8	-2.0	100.7	4.7	115.3	3.6	93.8	-18.4	94.8	-1.8
6	103.8	4.4	113.3	-0.8	105.0	6.0	122.7	6.0	113.8	6.5	125.1	7.8	97.4	6.2	110.3	15.7
7	108.8	4.8	114.8	1.3	108.7	3.5	115.2	-6.1	126.6	11.2	125.8	0.6	109.6	12.5	122.5	11.1
7年3月	106.4	4.9	112.6	1.6	106.8	4.2	120.4	-1.2	128.4	13.3	128.2	-1.8	105.0	19.9	118.4	10.7
4	108.5	7.2	114.3	0.7	109.1	4.1	128.7	3.5	127.1	12.0	128.2	2.6	110.9	23.5	113.6	5.7
5	107.2	5.0	111.4	0.6	107.1	3.9	122.6	-4.6	125.0	13.8	128.4	1.0	107.4	16.7	117.9	8.9
6	107.9	5.7	111.6	-2.5	110.4	5.8	122.6	-1.2	122.2	14.8	124.7	0.9	107.7	17.8	120.3	10.4
7	110.6	4.3	116.9	0.0	109.6	2.4	109.9	-8.9	130.9	22.6	125.3	-2.3	110.0	10.9	128.9	12.9
8	109.0	3.9	114.6	2.0	107.3	1.8	108.9	-9.3	130.8	11.7	118.8	3.3	111.2	3.1	127.7	15.1
9	109.8	3.6	117.1	2.3	109.6	2.3	106.1	-9.7	129.7	7.8	124.5	1.3	112.5	5.6	128.5	14.8
10	111.4	3.9	116.4	3.3	111.1	5.4	112.1	-10.5	132.3	14.6	126.4	-4.2	114.6	5.1	129.0	16.4
11	111.3	4.2	119.7	5.1	111.1	2.9	109.7	-10.2	125.5	8.7	124.8	-3.7	116.0	11.5	127.0	15.9
12	111.6	4.7	118.0	2.9	110.2	1.0	107.3	-11.3	125.3	8.9	124.2	6.2	115.1	9.3	128.8	6.7
8年1月	112.1	6.3	116.3	4.2	110.3	5.4	117.8	0.0	116.7	-1.0	129.6	1.4	119.1	13.8	128.3	10.4
2	112.1	6.0	118.3	4.5	112.2	4.0	111.6	-4.4	116.1	-6.7	134.6	4.8	118.0	17.8	130.4	14.4
3	112.8	6.0	116.4	3.4	117.0	9.6	109.0	-9.5	119.9	-6.6	139.0	8.4	119.1	13.4	129.4	9.3
4	115.5	6.5	117.6	2.9	117.6	7.8	112.4	-12.7	122.9	-3.3	139.9	9.1	122.8	10.7	129.9	14.3

区 分	学術研究等		飲食サービス業等		生活関連サービス等		教育、学習支援業		医療、福祉		複合サービス事業		その他のサービス業	
	前年比	前年比	前年比	前年比	前年比	前年比	前年比	前年比	前年比	前年比	前年比	前年比	前年比	
令和3年	92.9	-7.1	109.1	9.1	100.1	0.1	98.9	-1.1	97.0	-3.0	107.2	7.2	100.4	0.4
4	89.4	-3.8	109.5	0.4	83.3	-16.8	86.3	-12.7	103.0	6.2	116.2	8.4	106.4	6.0
5	102.9	15.1	99.8	-8.9	76.7	-7.9	88.2	2.2	105.3	2.2	118.3	1.8	98.2	-7.7
6	94.5	-8.7	103.2	1.1	84.5	5.8	89.3	1.2	108.7	4.0	116.6	-1.0	104.1	9.2
7	100.2	6.0	117.7	14.1	134.6	59.3	90.1	0.9	109.1	0.4	107.0	-8.2	101.2	-2.8
7年3月	101.9	6.1	112.4	10.4	137.1	89.1	92.5	-2.7	103.9	-2.8	102.6	-9.8	98.8	-1.1
4	95.7	2.9	111.8	20.1	139.7	78.0	91.1	1.8	107.6	-0.3	101.6	-14.0	101.6	1.0
5	95.9	2.1	121.9	30.9	99.9	26.8	91.9	-1.3	107.9	-1.6	105.9	-1.1	99.5	-2.8
6	95.0	2.0	119.5	29.0	100.1	28.0	93.2	0.8	108.8	0.8	104.4	-8.1	103.2	-4.1
7	100.6	7.9	117.1	16.6	148.0	19.5	89.8	3.9	112.2	2.1	110.7	-9.3	105.5	-3.8
8	101.3	8.0	113.2	2.8	147.5	81.0	90.1	6.4	110.6	1.5	110.6	-7.3	100.7	-2.9
9	106.2	11.9	118.0	7.5	147.0	62.8	87.0	3.4	109.3	-0.3	109.3	-8.2	102.2	-3.3
10	103.7	9.4	120.7	3.1	149.9	71.7	91.7	5.6	110.4	0.5	112.5	-7.0	103.1	-5.5
11	102.2	6.8	121.8	5.6	153.4	72.0	89.5	2.6	111.0	0.7	113.1	-4.3	100.7	-8.0
12	103.7	11.6	127.6	6.7	120.9	36.5	88.5	1.4	114.2	4.4	110.4	-7.0	105.5	-0.8
8年1月	102.5	5.5	154.2	32.9	116.5	-14.3	88.6	2.1	112.3	5.5	113.3	12.4	101.9	5.6
2	101.1	2.3	149.2	32.3	116.5	-14.0	91.5	2.3	109.0	2.2	115.9	13.3	108.8	11.7
3	109.0	7.0	126.5	12.5	124.3	-9.3	91.3	-1.3	108.5	4.4	116.2	13.3	108.3	9.6
4	103.4	8.0	157.1	40.5	118.6	-15.1	91.8	0.8	111.7	3.8	116.6	14.8	109.3	7.6

# 第1-2表 名目賃金指数（きまって支給する給与）

（令和8年4月分）

（事業所規模30人以上）

（令和2年=100）

区 分	調査産業計		建設業		製造業		電気・ガス業		情報通信業		運輸業、郵便業		卸売業、小売業		金融業、保険業	
	前年比	前年比	前年比	前年比	前年比	前年比	前年比	前年比	前年比	前年比	前年比	前年比	前年比	前年比	前年比	
令和3年	99.8	-0.1	104.5	4.6	102.4	2.3	107.3	7.2	89.3	-10.7	101.8	1.8	93.9	-6.1	89.3	-10.7
4	100.6	0.8	108.9	4.2	101.9	-0.5	121.1	12.9	91.3	2.2	108.1	6.2	96.1	2.3	94.5	5.8
5	100.1	-0.5	113.8	4.5	100.4	-1.5	119.2	-1.6	107.0	17.2	116.7	8.0	80.8	-15.9	96.9	2.5
6	103.3	5.3	103.2	-9.3	101.1	3.7	130.6	9.6	114.2	6.3	136.5	15.8	85.0	12.3	118.6	22.4
7	104.2	0.9	105.1	1.8	104.2	3.1	126.8	-2.9	123.9	8.5	130.5	-4.4	91.6	7.8	123.7	4.3
7年3月	103.4	0.7	103.3	-0.9	102.4	2.2	130.9	1.9	131.9	16.5	132.5	-2.9	87.1	5.4	123.2	3.4
4	104.7	1.1	104.6	3.7	103.8	1.5	126.8	-5.3	127.4	11.4	129.0	-5.6	91.9	7.2	121.5	7.2
5	103.9	0.6	103.1	2.6	101.8	2.2	126.5	-4.8	125.4	13.6	130.2	-6.5	91.3	6.0	122.5	6.2
6	104.6	1.1	104.6	2.8	104.0	3.0	129.2	-1.0	122.8	17.4	129.7	-6.6	91.3	6.0	125.4	5.8
7	104.5	0.0	106.5	-0.9	106.0	3.1	128.5	-3.3	125.5	20.0	129.5	-10.3	91.2	6.8	125.2	2.6
8	104.4	1.0	104.9	2.6	103.6	3.6	126.4	-2.8	123.0	2.7	126.4	-6.6	93.0	6.5	124.0	2.6
9	103.4	-0.4	103.5	0.4	106.1	4.5	121.0	-4.3	123.4	1.2	129.9	-5.0	91.1	7.6	125.8	3.1
10	105.3	1.4	103.2	-0.3	107.5	7.5	130.4	-0.3	126.1	8.7	130.7	-6.6	94.4	9.5	125.2	4.7
11	105.3	1.0	107.8	3.1	106.7	4.4	127.8	-3.8	117.7	1.6	129.0	-8.3	99.4	15.0	123.7	5.5
12	106.3	2.8	108.4	4.2	106.6	3.4	123.9	-4.5	116.3	0.8	130.7	2.6	99.9	14.6	130.4	4.4
8年1月	105.9	3.6	94.8	-8.8	106.3	6.7	x	x	106.8	-10.7	135.6	0.7	109.7	27.6	126.5	4.4
2	105.7	2.8	96.0	-10.3	108.5	6.1	x	x	106.5	-16.5	141.6	5.6	108.3	30.6	132.3	13.4
3	107.5	4.0	93.0	-10.0	114.1	11.4	x	x	110.1	-16.5	143.5	8.3	110.1	26.4	129.7	5.3
4	109.9	5.0	92.3	-11.8	114.6	10.4	x	x	113.1	-11.2	145.8	13.0	117.0	27.3	128.7	5.9

区 分	学術研究等		飲食サービス業等		生活関連サービス等		教育、学習支援業		医療、福祉		複合サービス事業		その他のサービス業	
	前年比	前年比	前年比	前年比	前年比	前年比	前年比	前年比	前年比	前年比	前年比	前年比	前年比	
令和3年	97.7	-2.2	103.3	3.3	119.4	19.5	97.4	-2.7	101.2	1.2	x	x	96.2	-3.7
4	95.3	-2.5	122.6	18.7	x	x	86.6	-11.1	103.5	2.3	x	x	95.8	-0.4
5	97.7	2.5	119.6	-2.4	128.8	x	88.0	1.6	104.6	1.1	142.2	x	89.0	-7.1
6	91.5	-6.3	117.9	0.4	126.5	-11.3	83.1	-5.7	108.0	4.9	x	x	97.9	12.1
7	98.6	7.8	119.4	1.3	131.3	3.8	88.2	6.1	105.7	-2.1	121.4	x	95.1	-2.9
7年3月	99.8	4.4	124.9	3.2	129.3	0.7	89.6	3.6	103.3	-2.5	117.2	x	94.1	-1.5
4	96.8	4.1	118.6	-0.8	131.4	1.7	88.3	6.4	107.3	-1.0	119.1	x	96.1	0.5
5	97.8	10.1	122.2	4.1	130.7	1.8	87.7	6.6	106.5	-2.9	120.6	x	95.2	0.4
6	96.4	7.7	116.7	-2.4	130.0	4.3	89.3	8.8	107.0	-1.7	115.8	x	96.6	-1.7
7	95.1	6.5	113.7	-5.6	127.0	-1.3	88.0	7.2	105.4	-2.9	122.3	x	97.4	-4.4
8	98.0	15.4	125.6	-1.3	134.4	18.4	89.2	9.7	106.2	-2.4	123.4	x	96.0	-1.8
9	98.3	5.8	111.2	-3.7	128.5	0.8	86.8	6.2	103.9	-4.6	122.3	x	91.3	-8.1
10	99.7	6.9	118.2	1.3	138.8	13.3	91.7	11.8	104.3	-4.0	126.0	x	97.0	-5.0
11	99.8	7.7	124.7	6.3	139.9	13.6	88.3	6.6	105.0	-3.1	125.6	x	95.3	-6.8
12	100.8	10.8	124.7	6.2	139.3	7.2	88.2	6.0	107.4	-0.6	126.9	x	96.8	-2.4
8年1月	97.6	-2.5	113.6	-5.6	124.0	-3.2	85.9	2.4	107.9	1.5	125.4	5.9	96.0	4.5
2	98.7	-1.5	104.8	-6.1	119.7	1.7	89.0	2.4	103.0	-2.7	131.7	10.0	101.3	9.0
3	99.3	-0.5	117.9	-5.6	124.2	-3.9	89.6	0.0	103.2	-0.1	123.5	5.4	101.8	8.2
4	99.1	2.4	116.5	-1.8	130.0	-1.1	90.3	2.3	106.0	-1.2	127.5	7.1	105.7	10.0

# 第1-3表 名目賃金指数（所定内給与）

（令和8年4月分）

（事業所規模5人以上）

（令和2年=100）

区分	調査産業計		建設業		製造業		電気・ガス業		情報通信業		運輸業、郵便業		卸売業、小売業		金融業、保険業	
	前年比		前年比		前年比		前年比		前年比		前年比		前年比		前年比	
令和3年	100.0	-0.1	102.7	2.7	100.3	0.4	109.3	9.3	83.9	-16.1	106.5	6.5	103.8	3.9	94.9	-5.1
4	100.7	0.7	104.4	1.7	97.8	-2.5	115.9	6.0	94.8	13.0	110.0	3.3	114.3	10.1	94.8	-0.1
5	97.6	-3.1	110.7	6.0	98.1	0.3	116.1	0.2	98.2	3.6	112.2	2.0	92.8	-18.8	93.1	-1.8
6	102.1	4.0	109.5	-1.3	103.6	6.6	114.5	1.3	110.7	5.2	119.4	5.9	96.9	6.8	106.6	13.8
7	107.5	5.3	113.2	3.4	106.3	2.6	109.4	-4.5	123.4	11.5	125.6	5.2	108.7	12.2	120.7	13.2
7年3月	104.3	4.9	111.6	5.6	104.7	4.7	110.0	-4.0	126.4	17.3	123.6	-0.6	103.5	19.1	113.7	8.9
4	106.8	7.1	113.8	4.1	106.4	3.6	124.4	7.7	124.3	12.7	125.0	1.1	109.8	22.8	107.8	3.6
5	106.3	5.2	111.3	3.2	105.9	3.0	115.0	-1.0	122.8	14.1	124.3	-2.0	107.0	16.6	113.6	8.3
6	107.1	7.0	112.0	3.0	108.2	5.0	112.4	-2.1	119.8	16.0	127.4	10.6	107.0	18.1	115.4	8.9
7	109.9	5.4	115.9	2.1	107.3	1.2	106.1	-7.3	126.3	20.9	127.3	5.9	108.7	10.4	129.9	19.4
8	108.0	4.4	112.6	2.9	105.5	1.1	104.1	-6.5	125.8	10.0	121.5	10.3	110.2	2.3	128.6	20.5
9	108.8	4.6	114.3	3.5	106.8	1.4	103.6	-6.8	125.5	7.4	127.3	14.1	111.9	5.3	129.2	20.2
10	110.2	4.6	114.0	4.9	107.9	3.6	106.3	-9.8	127.1	13.9	128.1	1.3	113.3	5.0	130.1	22.4
11	110.0	4.8	115.9	4.9	108.2	1.8	104.1	-7.7	120.8	7.7	127.2	5.9	115.0	10.8	128.0	19.5
12	110.2	5.5	116.4	4.2	107.4	0.7	103.7	-7.6	120.6	7.1	126.7	19.0	113.5	8.6	129.8	13.0
8年1月	110.7	6.5	114.8	5.0	109.4	6.4	110.8	-1.9	108.5	-7.3	133.2	6.9	118.0	13.5	128.9	14.7
2	110.1	5.7	113.4	1.4	111.0	5.7	107.3	-2.2	108.7	-12.3	132.7	6.5	117.2	17.3	130.7	18.4
3	111.2	6.6	113.9	2.1	114.9	9.7	106.3	-3.4	111.9	-11.5	137.1	10.9	120.8	16.7	129.9	14.2
4	113.5	6.3	115.7	1.7	114.3	7.4	108.5	-12.8	113.8	-8.4	138.8	11.0	119.3	8.7	129.7	20.3

区分	学術研究等		飲食サービス業等		生活関連サービス等		教育、学習支援業		医療、福祉		複合サービス事業		その他のサービス業	
	前年比		前年比		前年比		前年比		前年比		前年比		前年比	
令和3年	92.9	-7.1	108.0	8.1	102.7	2.7	97.5	-2.5	97.2	-2.7	105.7	5.7	99.1	-0.9
4	88.7	-4.5	106.5	-1.4	84.4	-17.8	85.1	-12.7	102.8	5.8	112.0	6.0	105.7	6.7
5	99.2	11.8	99.0	-7.0	77.3	-8.4	86.9	2.1	105.6	2.7	111.8	-0.2	97.9	-7.4
6	93.5	-6.3	101.4	0.1	86.6	9.8	87.1	0.2	107.9	2.9	107.8	-3.4	104.0	9.6
7	99.1	6.0	114.7	13.1	136.3	57.4	86.7	-0.5	108.5	0.6	105.5	-2.1	101.7	-2.2
7年3月	96.1	4.2	109.2	9.3	140.9	89.4	86.8	-5.2	102.8	-4.0	100.7	-3.3	98.8	0.0
4	95.7	3.6	109.8	18.6	142.7	77.0	85.9	-1.0	106.8	-0.2	99.1	-11.1	102.3	1.6
5	95.7	2.2	119.5	30.0	101.1	27.0	89.2	-1.8	108.0	-0.7	104.2	1.4	100.1	-1.9
6	95.7	2.7	117.7	28.2	101.6	26.5	90.2	-0.4	108.3	1.3	103.2	1.8	103.9	-3.4
7	100.7	8.0	114.4	17.6	150.2	17.3	87.0	2.7	112.5	3.3	109.9	0.9	106.8	-3.2
8	101.5	8.7	108.8	1.7	149.1	79.2	86.6	5.0	110.0	1.9	109.3	0.5	101.1	-2.8
9	105.5	12.2	115.0	6.5	148.6	60.3	83.8	2.2	109.7	1.2	108.5	-1.4	101.9	-4.0
10	103.2	10.4	117.9	2.3	151.6	69.8	89.1	4.6	110.2	1.4	111.0	-0.1	103.4	-5.3
11	101.4	7.1	117.9	4.2	154.9	69.1	87.0	1.6	110.4	1.4	110.8	0.5	100.5	-8.2
12	102.9	11.4	121.7	4.4	117.0	28.7	86.1	0.5	113.4	4.8	108.1	-1.3	106.2	0.5
8年1月	101.2	7.3	150.3	32.8	111.3	-19.9	85.1	1.2	110.5	5.5	111.0	10.8	101.6	3.9
2	98.1	1.3	146.5	32.2	112.1	-19.4	86.1	1.2	107.8	2.0	113.3	12.4	108.0	10.2
3	102.8	7.0	124.5	14.0	119.1	-15.5	85.1	-2.0	108.0	5.1	113.1	12.3	107.8	9.1
4	101.9	6.5	152.0	38.4	114.4	-19.8	88.0	2.4	112.2	5.1	113.8	14.8	109.1	6.6

# 第1-3表 名目賃金指数（所定内給与）

（令和8年4月分）

（事業所規模30人以上）

（令和2年=100）

区分	調査産業計		建設業		製造業		電気・ガス業		情報通信業		運輸業, 郵便業		卸売業, 小売業		金融業, 保険業	
	前年比	前年比	前年比	前年比	前年比	前年比	前年比	前年比	前年比	前年比	前年比	前年比	前年比	前年比	前年比	
令和3年	98.9	-1.1	104.4	4.5	99.7	-0.4	105.4	5.4	88.2	-11.9	99.6	-0.3	94.1	-5.8	89.8	-10.2
4	99.1	0.2	104.2	-0.2	98.6	-1.1	115.0	9.1	90.4	2.5	102.4	2.8	97.3	3.4	92.3	2.8
5	98.6	-0.5	112.2	7.7	98.4	-0.2	116.1	1.0	105.7	16.9	105.5	3.0	79.3	-18.5	93.6	1.4
6	101.3	4.8	103.0	-8.2	99.8	4.4	119.4	2.8	111.5	5.2	128.0	20.4	84.1	12.9	114.4	22.2
7	102.6	1.3	105.7	2.6	102.0	2.2	116.9	-2.1	123.0	10.3	128.1	0.1	91.0	8.2	122.1	6.7
7年3月	101.3	1.0	106.1	3.6	100.7	3.0	117.1	-0.3	130.8	21.3	127.9	0.5	86.1	5.6	121.8	6.7
4	102.8	1.5	107.2	6.5	101.2	1.0	116.3	-3.4	125.8	12.7	127.6	-0.4	91.2	7.9	119.3	9.9
5	102.9	1.2	104.2	3.0	100.9	1.4	115.1	-3.4	124.2	14.8	126.4	-4.5	91.0	6.4	120.6	8.5
6	103.3	1.8	105.0	2.9	102.1	2.3	116.9	-2.5	121.8	19.5	128.9	-1.3	90.6	6.6	123.5	9.0
7	103.5	0.8	106.7	-1.0	103.8	1.8	120.0	-3.2	123.6	20.2	127.8	-4.7	90.9	7.6	123.7	5.6
8	102.8	1.3	104.5	2.2	101.8	2.7	116.3	-1.5	121.9	4.0	125.0	-4.3	92.0	6.7	122.2	4.3
9	102.0	0.5	103.0	-0.1	103.3	3.2	115.3	-2.1	122.7	2.9	129.3	2.7	90.8	8.1	124.4	5.6
10	103.7	2.0	104.0	1.1	104.2	5.5	119.0	-2.4	124.5	11.0	128.6	-1.8	93.6	10.1	123.7	6.3
11	103.7	1.5	106.1	1.2	103.8	2.9	115.9	-1.9	117.0	3.8	128.1	-3.3	99.3	16.3	121.9	7.4
12	104.5	3.2	105.8	1.5	103.8	2.6	115.7	-1.8	115.8	2.5	130.0	11.0	98.6	15.6	128.7	6.4
8年1月	103.5	3.2	96.6	-9.7	105.3	7.2	x	x	101.7	-14.9	133.6	2.4	107.5	26.3	124.4	3.4
2	103.0	2.4	97.5	-10.1	107.0	7.1	x	x	102.1	-20.2	138.3	8.6	106.7	28.9	129.4	11.9
3	105.7	4.3	93.0	-12.3	111.9	11.1	x	x	104.6	-20.0	143.6	12.3	114.3	32.8	126.8	4.1
4	107.8	4.9	92.6	-13.6	111.3	10.0	x	x	107.0	-14.9	147.0	15.2	111.4	22.1	125.1	4.9

区分	学術研究等		飲食サービス業等		生活関連サービス等		教育, 学習支援業		医療, 福祉		複合サービス事業		その他のサービス業	
	前年比	前年比	前年比	前年比	前年比	前年比	前年比	前年比	前年比	前年比	前年比	前年比	前年比	
令和3年	98.3	-1.7	104.7	4.7	123.9	23.8	95.4	-4.6	101.7	1.7	x	x	94.6	-5.5
4	94.0	-4.4	123.5	18.0	x	x	85.0	-10.9	103.5	1.8	x	x	95.8	1.3
5	96.2	2.3	119.3	-3.4	131.1	x	86.9	2.2	105.2	1.6	129.2	x	89.5	-6.6
6	90.2	-6.2	117.8	0.4	129.4	-6.6	80.7	-7.3	106.7	2.7	x	x	98.9	12.6
7	99.0	9.8	117.6	-0.2	133.0	2.8	83.9	4.0	105.0	-1.6	116.0	x	95.6	-3.3
7年3月	97.3	7.6	122.3	1.9	133.0	0.0	83.3	0.8	102.2	-3.5	111.9	x	94.4	-1.9
4	98.1	5.5	116.8	-2.3	132.5	-0.8	81.4	1.1	106.7	-0.2	114.3	x	97.1	0.1
5	97.4	8.2	120.0	2.0	131.6	0.6	84.4	5.2	106.6	-1.6	115.5	x	96.1	0.2
6	97.3	9.1	115.4	-3.6	132.6	2.3	85.4	6.4	106.5	-0.6	111.5	x	97.2	-2.8
7	96.0	8.1	113.4	-5.0	130.0	-1.9	84.4	5.4	105.9	-1.5	117.7	x	98.9	-3.8
8	98.8	16.2	123.4	-1.6	135.0	19.0	84.5	7.2	105.4	-1.6	118.3	x	96.6	-2.2
9	97.7	7.7	111.1	-3.9	129.5	-0.7	82.5	4.2	104.3	-2.6	117.6	x	90.6	-9.9
10	102.1	12.0	117.3	0.0	140.5	13.1	88.2	10.1	103.9	-2.9	119.1	x	96.7	-5.8
11	99.6	9.9	120.8	3.2	141.4	12.5	85.1	5.3	104.3	-2.2	119.7	x	95.6	-7.3
12	103.3	12.6	122.0	4.0	141.0	5.9	85.1	4.8	106.3	-0.4	120.0	x	96.8	-3.1
8年1月	97.2	-0.5	111.0	-5.9	123.4	-3.7	81.0	0.1	104.8	1.3	121.7	7.1	96.5	3.3
2	96.9	-5.6	103.5	-6.5	121.5	0.9	81.6	0.1	100.7	-3.2	127.9	13.0	101.7	8.4
3	97.6	0.3	115.6	-5.5	126.6	-4.8	81.3	-2.4	102.1	-0.1	120.0	7.2	102.0	8.1
4	98.5	0.4	114.3	-2.1	132.0	-0.4	85.3	4.8	106.3	-0.4	123.4	8.0	106.9	10.1

## 第2-1表 実質賃金指数（現金給与総額）

（令和8年4月分）

（事業所規模5人以上）

（令和2年=100）

区 分	調査産業計		建設業		製造業		電気・ガス業		情報通信業		運輸業、郵便業		卸売業、小売業		金融業、保険業	
	前年比	前年比	前年比	前年比	前年比	前年比	前年比	前年比	前年比	前年比	前年比	前年比	前年比	前年比	前年比	
令和3年	101.4	1.4	101.8	1.8	102.8	2.8	115.9	15.9	86.5	-13.5	107.4	7.4	107.3	7.3	96.5	-3.5
4	99.6	-1.8	101.8	0.0	100.0	-2.7	121.2	4.6	98.3	13.6	111.9	4.2	113.0	5.3	95.5	-1.0
5	92.8	-6.8	110.6	8.6	94.2	-5.8	116.3	-4.0	98.1	-0.2	109.7	-2.0	87.8	-22.3	90.8	-4.9
6	96.0	2.7	105.8	-4.4	97.6	4.8	118.0	4.9	112.7	5.9	119.0	7.7	89.2	4.3	107.3	17.3
7	98.2	2.3	107.5	1.6	97.9	0.3	108.5	-8.1	130.1	15.4	112.6	-5.4	99.3	11.3	115.2	7.4
7年3月	85.1	2.9	91.5	4.6	83.4	1.5	85.5	-4.7	111.9	-21.3	100.1	-6.4	85.9	20.0	89.5	6.5
4	83.1	3.4	85.7	-7.8	82.8	1.0	97.9	-2.9	98.0	9.3	104.4	2.2	88.0	15.0	82.5	-0.7
5	81.6	1.7	81.0	-5.8	84.9	0.2	86.5	-7.8	93.8	10.0	102.4	-1.1	82.9	12.5	84.8	5.3
6	138.1	5.5	149.0	-17.9	108.5	8.1	246.9	0.3	148.8	21.4	157.3	-9.5	108.9	29.8	233.0	12.9
7	113.3	6.1	128.4	35.0	134.8	-4.1	92.5	4.2	244.5	85.5	109.4	-15.0	134.7	6.7	92.7	-3.5
8	85.1	-2.1	99.6	-14.8	86.0	-2.9	82.4	-5.0	99.6	8.5	102.2	8.5	86.7	-5.1	91.4	12.3
9	85.0	3.0	114.6	29.8	82.6	-0.7	74.9	-12.1	104.2	-0.2	96.9	-3.3	86.4	2.6	101.1	10.6
10	84.3	1.8	85.1	-4.5	83.2	3.0	78.6	-13.0	100.2	10.4	98.8	-7.6	93.9	6.9	97.0	16.2
11	84.2	0.0	86.2	1.8	88.6	0.3	76.3	-12.9	100.9	8.5	100.2	-4.1	89.1	9.2	89.9	12.4
12	177.1	4.0	193.2	12.3	177.4	3.9	206.1	-20.3	273.1	26.3	171.0	-10.0	173.5	16.1	250.5	5.3
8年1月	84.5	2.9	91.1	-0.2	82.1	1.9	94.2	3.5	87.5	-1.8	101.3	-6.5	91.6	9.6	96.4	10.7
2	84.1	5.7	88.6	5.4	84.0	3.4	78.6	-5.0	88.0	-8.5	106.1	5.7	91.8	18.3	93.4	13.5
3	89.0	4.6	87.8	-4.0	88.4	6.0	76.3	-10.8	99.4	-11.2	109.6	9.5	106.2	23.6	93.1	4.0
4	89.2	7.3	85.6	-0.1	87.9	6.2	85.3	-12.9	93.1	-5.0	109.5	4.9	107.4	22.0	94.7	14.8

区 分	学術研究等		飲食サービス業等		生活関連サービス等		教育、学習支援業		医療、福祉		複合サービス事業		その他のサービス業	
	前年比	前年比	前年比	前年比	前年比	前年比	前年比	前年比	前年比	前年比	前年比	前年比	前年比	
令和3年	94.4	-5.6	110.1	10.1	104.6	4.6	98.8	-1.2	98.3	-1.7	102.6	2.6	103.4	3.4
4	86.1	-8.8	107.8	-2.1	82.6	-21.0	81.5	-17.5	100.2	1.9	116.5	13.5	108.5	4.9
5	94.7	10.0	92.2	-14.5	72.6	-12.1	79.8	-2.1	99.2	-1.0	111.8	-4.0	94.4	-13.0
6	88.7	-7.2	94.8	0.4	79.3	1.9	79.9	0.1	98.8	0.5	105.6	-5.0	98.6	8.1
7	91.9	3.6	107.3	13.2	121.9	53.7	78.1	-2.3	97.3	-1.5	92.0	-12.9	93.0	-5.7
7年3月	85.2	13.6	98.4	1.7	116.0	82.1	67.6	-5.2	84.3	-2.3	76.1	-13.6	84.2	-0.4
4	76.2	7.6	96.1	15.8	118.0	68.6	65.7	3.0	79.3	-4.6	77.0	-15.8	82.2	-2.8
5	68.8	-1.4	107.3	29.9	86.8	26.3	63.2	-4.5	80.3	-4.7	79.2	-4.8	83.0	-2.5
6	132.9	15.0	103.5	21.9	104.9	40.2	154.6	-1.5	155.5	6.9	108.8	-9.1	116.6	-12.9
7	116.8	-8.0	116.9	15.3	143.2	14.7	66.9	9.5	99.7	7.7	109.8	-4.2	106.9	1.3
8	78.0	5.0	103.4	6.7	123.9	66.3	61.7	0.2	81.4	-4.7	81.7	-26.5	86.3	-4.0
9	82.2	17.4	101.0	4.4	123.6	57.5	59.6	0.5	80.4	-3.6	81.1	-10.4	83.5	-4.6
10	73.9	6.3	102.7	0.1	125.4	66.1	62.5	2.6	81.9	-0.6	83.3	-9.4	82.3	-8.0
11	72.4	3.7	103.1	0.7	139.6	78.5	60.5	-0.5	82.0	-7.8	82.8	-6.8	81.4	-11.6
12	174.3	4.3	153.9	27.4	150.4	33.6	153.2	-6.1	184.3	1.4	169.2	-4.5	150.3	-6.6
8年1月	72.7	3.9	131.6	25.3	96.8	-16.3	60.4	1.2	83.1	3.6	84.1	6.7	81.7	2.9
2	72.3	1.5	127.4	31.2	97.9	-15.1	62.6	1.8	80.0	1.8	86.6	13.6	88.4	10.2
3	97.2	14.1	108.3	10.1	103.8	-10.5	62.0	-8.3	82.2	-2.5	109.8	44.3	98.4	16.9
4	90.2	18.4	133.4	38.8	99.0	-16.1	64.3	-2.1	83.2	4.9	85.6	11.2	87.2	6.1

# 第2-1表 実質賃金指数（現金給与総額）

（令和8年4月分）

（事業所規模30人以上）

（令和2年=100）

区分	調査産業計		建設業		製造業		電気・ガス業		情報通信業		運輸業, 郵便業		卸売業, 小売業		金融業, 保険業	
	前年比	前年比	前年比	前年比	前年比	前年比	前年比	前年比	前年比	前年比	前年比	前年比	前年比	前年比	前年比	
令和3年	100.6	0.6	107.3	7.3	103.0	3.0	109.5	9.5	93.8	-6.2	102.5	2.5	97.0	-3.0	86.9	-13.1
4	98.5	-2.1	113.8	6.1	101.3	-1.7	118.5	8.2	92.6	-1.3	106.8	4.2	91.3	-5.9	94.4	8.6
5	93.8	-4.8	108.9	-4.3	93.8	-7.4	114.9	-3.0	106.5	15.0	110.3	3.3	72.1	-21.0	95.7	1.4
6	94.3	2.6	94.1	-13.6	93.8	3.2	123.3	7.3	112.4	4.5	130.5	17.0	74.8	11.8	120.0	25.0
7	92.8	-1.6	100.0	6.3	93.0	-0.9	117.8	-4.5	125.0	11.2	117.3	-10.1	78.7	5.2	117.8	-1.8
7年3月	80.5	-3.9	83.4	-8.1	79.0	-0.4	92.7	-1.4	115.6	-23.5	100.3	-7.8	71.4	9.5	102.3	-0.3
4	78.1	-3.6	77.1	-22.7	77.6	-1.4	101.5	-11.7	94.4	7.4	97.9	-10.0	75.6	6.5	92.4	2.7
5	77.7	-3.4	75.6	-10.6	77.2	-3.0	88.8	-8.0	92.6	9.8	101.9	-7.6	69.8	1.6	92.6	3.3
6	136.0	2.7	105.5	32.2	103.3	6.3	245.8	-3.7	126.1	6.7	188.9	-11.4	80.3	-13.8	217.1	-5.2
7	102.1	-1.8	114.6	21.3	131.4	-6.9	92.0	-6.0	258.5	87.7	114.4	-23.0	99.9	22.7	94.2	-8.5
8	79.6	-5.2	101.9	-32.0	79.9	-3.0	88.4	-5.3	90.5	0.1	99.7	-6.9	73.9	4.4	92.9	0.1
9	79.9	0.4	171.7	120.4	78.4	1.0	84.9	-6.9	91.3	-13.2	98.0	-9.8	68.9	4.7	111.8	-3.5
10	78.3	-0.6	75.3	-3.1	79.1	4.9	90.9	-3.1	92.5	5.7	99.4	-10.1	76.4	5.7	94.4	1.4
11	78.8	-2.1	78.1	0.1	84.3	1.2	88.5	-6.6	85.8	-1.3	102.7	-7.2	76.9	16.0	91.7	2.3
12	169.2	1.4	161.0	26.1	173.8	5.0	249.2	0.1	269.4	24.0	197.7	-12.5	122.2	9.5	236.2	-5.1
8年1月	78.1	1.2	69.3	-10.2	77.5	2.9	x	x	77.9	-12.2	103.3	-1.8	82.0	25.2	107.4	8.0
2	77.7	2.2	70.3	-10.9	79.8	5.4	x	x	78.5	-16.9	108.9	7.3	81.8	28.8	99.4	12.6
3	83.3	3.5	67.8	-18.7	84.7	7.2	x	x	92.6	-19.9	109.6	9.3	107.7	50.8	96.7	-5.5
4	84.4	8.1	69.9	-9.3	84.3	8.6	x	x	82.9	-12.2	111.3	13.7	121.4	60.6	97.6	5.6

区分	学術研究等		飲食サービス業等		生活関連サービス等		教育, 学習支援業		医療, 福祉		複合サービス事業		その他のサービス業	
	前年比	前年比	前年比	前年比	前年比	前年比	前年比	前年比	前年比	前年比	前年比	前年比	前年比	
令和3年	99.4	-0.6	104.9	4.9	121.2	21.2	97.3	-2.7	102.0	2.0	x	x	95.6	-4.4
4	95.9	-3.5	121.1	15.4	x	x	82.3	-15.4	100.7	-1.3	x	x	96.9	1.4
5	95.9	0.0	112.1	-7.4	128.5	x	80.4	-2.3	99.0	-1.7	146.9	x	83.8	-13.5
6	93.0	-3.0	108.8	-1.4	121.6	-19.4	72.9	-9.4	97.1	-0.4	x	x	88.8	8.3
7	103.7	11.5	107.0	-1.7	123.4	1.5	74.5	2.2	93.9	-3.3	106.4	x	81.0	-8.8
7年3月	105.8	44.1	107.7	-3.5	111.9	-2.9	61.2	-5.8	80.1	-7.0	92.2	x	77.0	-2.8
4	71.6	0.7	102.6	-4.5	113.3	-2.1	60.4	2.5	78.6	-5.1	94.0	x	76.6	-4.1
5	71.9	6.4	113.8	8.5	112.3	-1.7	60.0	3.3	78.1	-7.1	95.8	x	78.8	1.0
6	171.5	45.1	101.0	-13.4	154.6	8.2	145.3	4.9	165.4	13.0	126.3	x	96.7	-19.9
7	164.3	-4.6	111.2	-5.9	124.0	-4.5	59.8	3.6	80.9	-9.9	117.8	x	85.2	-3.7
8	71.8	12.4	112.5	-0.8	115.7	16.0	60.8	7.4	77.1	-8.9	96.6	x	80.7	-5.1
9	72.3	3.0	95.6	-6.8	110.4	-2.0	59.1	3.5	75.7	-7.0	96.1	x	72.5	-10.9
10	72.8	3.9	101.2	-1.7	118.5	10.1	62.0	8.6	77.3	-4.3	98.4	x	76.7	-7.6
11	72.4	4.5	106.6	3.1	123.2	9.8	59.4	3.8	75.7	-8.9	97.5	x	77.4	-6.4
12	222.2	14.2	124.3	1.5	184.8	6.6	149.6	2.5	180.7	0.3	173.8	x	102.0	-20.4
8年1月	70.8	-4.1	98.2	-11.4	105.3	-4.8	57.8	0.7	78.8	-0.8	97.4	3.9	75.6	2.2
2	72.4	-2.0	89.8	-6.8	102.7	1.1	60.5	1.9	75.1	-3.0	103.1	9.4	80.4	8.4
3	107.4	1.5	103.4	-4.0	105.9	-5.4	60.5	-1.1	77.1	-3.7	103.1	11.8	84.9	10.3
4	72.6	1.4	99.3	-3.2	110.9	-2.1	61.0	1.0	78.6	0.0	99.2	5.5	83.3	8.7

## 第2-2表 実質賃金指数（きまって支給する給与）

（令和8年4月分）

（事業所規模5人以上）

（令和2年=100）

区 分	調査産業計		建設業		製造業		電気・ガス業		情報通信業		運輸業、郵便業		卸売業、小売業		金融業、保険業	
	前年比	前年比	前年比	前年比	前年比	前年比	前年比	前年比	前年比	前年比	前年比	前年比	前年比	前年比	前年比	
令和3年	101.2	1.2	103.9	3.9	102.9	2.9	113.6	13.6	86.8	-13.2	107.0	7.0	105.3	5.3	95.9	-4.1
4	99.5	-1.7	104.0	0.1	98.2	-4.6	119.6	5.3	94.1	8.4	108.9	1.8	112.4	6.7	94.4	-1.6
5	93.0	-6.5	107.4	3.3	94.3	-4.0	112.8	-5.7	94.8	0.7	108.6	-0.3	88.3	-21.4	89.3	-5.4
6	94.8	1.3	103.5	-3.7	95.9	2.8	112.1	2.8	103.9	3.2	114.2	4.5	88.9	3.0	100.7	12.3
7	96.2	1.5	101.5	-1.9	96.1	0.2	101.9	-9.1	111.9	7.7	111.2	-2.6	96.9	9.0	108.3	7.5
7年3月	94.6	1.0	100.1	-2.2	94.9	0.2	107.0	-5.1	114.1	9.0	114.0	-5.5	93.3	15.2	105.2	6.4
4	96.4	3.2	101.6	-3.0	97.0	0.3	114.4	-0.3	113.0	7.9	114.0	-1.0	98.6	19.1	101.0	1.8
5	95.0	1.5	98.7	-2.8	94.9	0.4	108.6	-7.8	110.7	10.0	113.7	-2.4	95.1	12.8	104.4	5.1
6	95.7	2.1	99.0	-5.7	98.0	2.4	108.8	-4.5	108.4	11.1	110.6	-2.5	95.6	13.9	106.7	6.7
7	97.9	1.0	103.5	-3.2	97.0	-0.8	97.3	-11.8	115.8	18.6	110.9	-5.5	97.3	7.3	114.1	9.3
8	96.3	1.4	101.2	-0.5	94.8	-0.7	96.2	-11.6	115.5	8.9	104.9	0.7	98.2	0.5	112.8	12.2
9	97.3	0.8	103.7	-0.6	97.1	-0.4	94.0	-12.1	114.9	4.8	110.3	-1.4	99.6	2.7	113.8	11.7
10	98.1	1.0	102.5	0.4	97.8	2.4	98.7	-13.0	116.5	11.5	111.3	-6.9	100.9	2.2	113.6	13.1
11	97.3	1.2	104.6	2.0	97.1	-0.1	95.9	-12.7	109.7	5.5	109.1	-6.5	101.4	8.3	111.0	12.6
12	97.7	2.5	103.3	0.7	96.5	-1.1	94.0	-13.1	109.7	6.5	108.8	3.9	100.8	7.0	112.8	4.4
8年1月	98.2	4.6	101.8	2.5	96.6	3.8	103.2	-1.5	102.2	-2.6	113.5	-0.2	104.3	12.0	112.3	8.6
2	99.1	5.3	104.6	3.9	99.2	3.3	98.7	-4.9	102.7	-7.3	119.0	4.2	104.3	17.1	115.3	13.7
3	99.1	4.8	102.3	2.2	102.8	8.3	95.8	-10.5	105.4	-7.6	122.1	7.1	104.7	12.2	113.7	8.1
4	101.5	5.3	103.3	1.7	103.3	6.5	98.8	-13.6	108.0	-4.4	122.9	7.8	107.9	9.4	114.1	13.0

区 分	学術研究等		飲食サービス業等		生活関連サービス等		教育、学習支援業		医療、福祉		複合サービス事業		その他のサービス業	
	前年比	前年比	前年比	前年比	前年比	前年比	前年比	前年比	前年比	前年比	前年比	前年比	前年比	
令和3年	93.6	-6.4	109.9	9.9	100.8	0.8	99.6	-0.4	97.7	-2.3	108.0	8.0	101.1	1.1
4	87.5	-6.5	107.1	-2.5	81.5	-19.1	84.4	-15.3	100.8	3.2	113.7	5.3	104.1	3.0
5	96.9	10.7	94.0	-12.2	72.2	-11.4	83.1	-1.5	99.2	-1.6	111.4	-2.0	92.5	-11.1
6	86.3	-11.5	94.2	-2.0	77.2	2.7	81.6	-1.8	99.3	0.9	106.5	-4.0	95.1	6.0
7	88.6	2.7	104.1	10.5	119.0	54.1	79.7	-2.3	96.5	-2.8	94.6	-11.2	89.5	-5.9
7年3月	90.6	2.1	99.9	6.2	121.9	81.9	82.2	-6.5	92.4	-6.5	91.2	-13.2	87.8	-4.9
4	85.1	-0.8	99.4	15.7	124.2	71.5	81.0	-1.9	95.6	-3.9	90.3	-17.1	90.3	-2.7
5	84.9	-1.4	108.0	26.6	88.5	22.6	81.4	-4.6	95.6	-4.9	93.8	-4.5	88.1	-6.2
6	84.3	-1.3	106.0	24.7	88.8	23.8	82.7	-2.6	96.5	-2.5	92.6	-11.1	91.6	-7.2
7	89.0	4.5	103.6	12.9	131.0	15.6	79.5	0.6	99.3	-1.2	98.0	-12.1	93.4	-6.9
8	89.5	5.3	100.0	0.3	130.3	76.6	79.6	3.8	97.7	-1.0	97.7	-9.6	89.0	-5.2
9	94.1	8.9	104.5	4.5	130.2	58.4	77.1	0.7	96.8	-3.0	96.8	-10.7	90.5	-6.0
10	91.3	6.3	106.3	0.2	132.0	66.9	80.7	2.7	97.2	-2.3	99.0	-9.7	90.8	-8.1
11	89.3	3.7	106.5	2.6	134.1	67.0	78.2	-0.4	97.0	-2.2	98.9	-7.0	88.0	-10.8
12	90.8	9.3	111.7	4.4	105.9	33.7	77.5	-0.8	100.0	2.1	96.7	-8.9	92.4	-2.9
8年1月	89.8	3.8	135.0	30.8	102.0	-15.7	77.6	0.5	98.3	3.8	99.2	10.6	89.2	3.8
2	89.4	1.7	131.9	31.4	103.0	-14.5	80.9	1.8	96.4	1.6	102.5	12.6	96.2	11.0
3	95.8	5.7	111.2	11.3	109.2	-10.4	80.2	-2.4	95.3	3.1	102.1	12.0	95.2	8.4
4	90.9	6.8	138.0	38.8	104.2	-16.1	80.7	-0.4	98.2	2.7	102.5	13.5	96.0	6.3

## 第2-2表 実質賃金指数（きまって支給する給与）

（令和8年4月分）

（事業所規模30人以上）

（令和2年=100）

区 分	調査産業計		建設業		製造業		電気・ガス業		情報通信業		運輸業、郵便業		卸売業、小売業		金融業、保険業	
	前年比	前年比	前年比	前年比	前年比	前年比	前年比	前年比	前年比	前年比	前年比	前年比	前年比	前年比	前年比	
令和3年	100.5	0.5	105.2	5.2	103.1	3.1	108.1	8.1	89.9	-10.1	102.5	2.5	94.6	-5.4	89.9	-10.1
4	98.4	-2.1	106.6	1.3	99.7	-3.3	118.5	9.6	89.3	-0.7	105.8	3.2	94.0	-0.6	92.5	2.9
5	94.3	-4.2	107.2	0.6	94.5	-5.2	112.2	-5.3	100.8	12.9	109.9	3.9	76.1	-19.0	91.2	-1.4
6	94.3	2.1	94.2	-12.1	92.3	0.5	119.3	6.3	104.3	3.2	124.7	12.3	77.6	8.8	108.3	18.8
7	92.1	-2.3	92.9	-1.4	92.1	-0.2	112.1	-6.0	109.5	5.0	115.4	-7.5	81.0	4.4	109.4	1.0
7年3月	91.9	-3.2	91.8	-4.7	91.0	-1.7	116.4	-1.9	117.2	12.0	117.8	-6.7	77.4	1.4	109.5	-0.5
4	93.1	-2.6	93.0	-0.1	92.3	-2.2	112.7	-8.7	113.2	7.3	114.7	-9.0	81.7	3.3	108.0	3.3
5	92.0	-2.9	91.3	-0.9	90.2	-1.2	112.0	-8.0	111.1	9.8	115.3	-9.6	80.9	2.5	108.5	2.6
6	92.8	-2.3	92.8	-0.6	92.3	-0.4	114.6	-4.3	109.0	13.5	115.1	-9.6	81.0	2.5	111.3	2.4
7	92.5	-3.1	94.2	-4.2	93.8	-0.2	113.7	-6.4	111.1	16.2	114.6	-13.1	80.7	3.3	110.8	-0.6
8	92.2	-1.6	92.7	0.1	91.5	1.0	111.7	-5.2	108.7	0.2	111.7	-8.9	82.2	3.9	109.5	0.1
9	91.6	-3.1	91.7	-2.3	94.0	1.7	107.2	-6.9	109.3	-1.5	115.1	-7.6	80.7	4.7	111.4	0.3
10	92.7	-1.4	90.8	-3.2	94.6	4.4	114.8	-3.1	111.0	5.6	115.1	-9.2	83.1	6.4	110.2	1.8
11	92.0	-2.0	94.2	0.1	93.3	1.4	111.7	-6.6	102.9	-1.3	112.8	-10.9	86.9	11.7	108.1	2.5
12	93.1	0.6	94.9	2.0	93.3	1.2	108.5	-6.5	101.8	-1.4	114.4	0.4	87.5	12.2	114.2	2.2
8年1月	92.7	2.0	83.0	-10.2	93.1	5.1	x	x	93.5	-12.1	118.7	-0.9	96.1	25.6	110.8	2.8
2	93.5	2.2	84.9	-10.8	95.9	5.4	x	x	94.2	-16.9	125.2	4.9	95.8	29.8	117.0	12.7
3	94.5	2.8	81.7	-11.0	100.3	10.2	x	x	96.7	-17.5	126.1	7.0	96.7	24.9	114.0	4.1
4	96.6	3.8	81.1	-12.8	100.7	9.1	x	x	99.4	-12.2	128.1	11.7	102.8	25.8	113.1	4.7

区 分	学術研究等		飲食サービス業等		生活関連サービス等		教育、学習支援業		医療、福祉		複合サービス事業		その他のサービス業	
	前年比	前年比	前年比	前年比	前年比	前年比	前年比	前年比	前年比	前年比	前年比	前年比	前年比	
令和3年	98.4	-1.6	104.0	4.0	120.2	20.2	98.1	-1.9	101.9	1.9	x	x	96.9	-3.1
4	93.2	-5.3	120.0	15.4	x	x	84.7	-13.7	101.3	-0.6	x	x	93.7	-3.3
5	92.0	-1.3	112.6	-6.2	121.3	x	82.9	-2.1	98.5	-2.8	133.9	x	83.8	-10.6
6	83.6	-9.1	107.7	-2.5	115.5	-14.0	75.9	-8.6	98.6	1.6	x	x	89.4	8.8
7	87.2	4.3	105.6	-1.9	116.1	0.5	78.0	2.8	93.5	-5.2	107.3	x	84.1	-5.9
7年3月	88.7	0.3	111.0	-0.7	114.9	-3.2	79.6	-0.4	91.8	-6.3	104.2	x	83.6	-5.3
4	86.0	0.2	105.4	-4.4	116.8	-2.0	78.5	2.5	95.4	-4.6	105.9	x	85.4	-3.2
5	86.6	6.4	108.2	0.6	115.8	-1.6	77.7	3.1	94.3	-6.2	106.8	x	84.3	-3.0
6	85.5	4.1	103.5	-5.7	115.4	1.0	79.2	5.2	94.9	-5.0	102.8	x	85.7	-5.0
7	84.2	3.2	100.6	-8.6	112.4	-4.4	77.9	3.9	93.3	-5.9	108.2	x	86.2	-7.4
8	86.6	12.6	111.0	-3.6	118.7	15.5	78.8	7.1	93.8	-4.9	109.0	x	84.8	-4.3
9	87.1	3.0	98.5	-6.4	113.8	-2.0	76.9	3.4	92.0	-7.3	108.3	x	80.9	-10.6
10	87.8	3.9	104.0	-1.6	122.2	10.1	80.7	8.6	91.8	-6.7	110.9	x	85.4	-7.7
11	87.2	4.6	109.0	3.2	122.3	10.4	77.2	3.6	91.8	-5.9	109.8	x	83.3	-9.6
12	88.3	8.5	109.2	4.0	122.0	5.0	77.2	3.8	94.0	-2.8	111.1	x	84.8	-4.4
8年1月	85.5	-4.0	99.5	-7.0	108.6	-4.7	75.2	0.8	94.5	-0.1	109.8	4.3	84.1	2.8
2	87.3	-2.0	92.7	-6.6	105.8	1.1	78.7	1.8	91.1	-3.3	116.4	9.3	89.6	8.3
3	87.3	-1.6	103.6	-6.7	109.1	-5.0	78.7	-1.1	90.7	-1.2	108.5	4.1	89.5	7.1
4	87.1	1.3	102.4	-2.8	114.2	-2.2	79.3	1.0	93.1	-2.4	112.0	5.8	92.9	8.8

# 第3-1表 労働時間指数（総実労働時間）

（令和8年4月分）

（事業所規模5人以上）

（令和2年=100）

区分	調査産業計		建設業		製造業		電気・ガス業		情報通信業		運輸業、郵便業		卸売業、小売業		金融業、保険業	
	前年比		前年比		前年比		前年比		前年比		前年比		前年比		前年比	
令和3年	100.8	0.8	100.2	0.1	104.4	4.5	101.4	1.4	104.7	4.7	95.2	-4.8	102.3	2.2	104.8	4.8
4	100.6	-0.2	98.6	-1.6	103.3	-1.1	104.7	3.3	107.5	2.7	97.9	2.8	104.6	2.2	106.6	1.7
5	98.3	-2.3	97.6	-1.0	104.5	1.2	103.5	-1.1	106.9	-0.6	105.9	8.2	95.0	-9.2	105.9	-0.7
6	98.5	-0.4	95.2	-2.4	105.4	-0.2	102.6	-0.4	105.2	-1.4	99.4	-6.3	96.4	2.9	103.8	-2.4
7	97.7	-0.8	93.5	-1.8	105.9	0.5	102.1	-0.5	99.6	-5.3	99.8	0.4	96.5	0.1	99.4	-4.2
7年3月	96.7	-1.3	93.7	-3.9	104.6	-1.4	103.1	1.5	96.2	-7.1	99.6	-4.9	92.9	2.5	99.3	-2.2
4	100.4	0.3	95.4	-3.4	109.5	0.4	109.7	-2.5	103.8	-2.4	99.5	-3.3	99.8	4.9	107.6	-0.7
5	97.3	0.7	90.1	-1.5	100.9	0.0	101.7	-6.6	104.5	1.5	99.1	2.6	95.8	3.2	102.6	-7.1
6	100.9	0.5	96.7	-7.6	111.9	0.7	102.6	-0.8	101.7	-4.5	99.3	1.3	97.1	1.5	108.2	2.2
7	102.5	1.0	102.2	4.9	110.6	1.8	110.9	-1.7	107.3	-1.3	104.1	2.9	99.2	1.3	109.7	0.0
8	93.3	-1.6	84.7	-4.5	97.4	0.6	96.1	0.7	104.0	0.2	93.6	-1.7	98.6	-0.1	84.3	-15.4
9	97.4	-1.7	93.9	-2.4	108.0	2.1	104.3	5.6	89.5	-10.8	99.8	2.0	95.9	-5.4	97.3	1.6
10	100.8	-1.3	97.0	-0.7	108.9	4.4	109.0	-0.3	101.2	-9.2	104.8	0.4	97.2	-3.5	105.6	-4.6
11	97.7	-3.6	96.0	-1.7	110.0	-2.2	95.3	-5.6	101.7	-6.3	98.9	-0.9	100.6	0.8	90.0	-10.0
12	98.7	-0.9	95.2	-3.0	105.2	-3.3	102.1	4.9	91.8	-12.3	106.8	16.2	96.7	-4.8	100.9	-3.7
8年1月	93.6	2.6	84.6	1.9	96.1	2.1	93.5	-3.7	95.4	-1.9	93.2	-3.4	97.9	5.8	93.8	-2.9
2	95.7	0.4	94.5	0.3	108.4	-1.3	92.9	-0.7	89.6	-7.0	92.3	-4.0	95.8	4.1	89.4	-1.2
3	98.6	2.0	90.1	-3.8	103.5	-1.1	105.4	2.2	98.4	2.3	101.9	2.3	95.3	2.6	102.6	3.3
4	102.8	2.4	98.3	3.0	112.1	2.4	108.2	-1.4	101.0	-2.7	101.2	1.7	103.7	3.9	107.1	-0.5

区分	学術研究等		飲食サービス業等		生活関連サービス等		教育、学習支援業		医療、福祉		複合サービス事業		その他のサービス業	
	前年比		前年比		前年比		前年比		前年比		前年比		前年比	
令和3年	98.4	-1.7	109.6	9.6	93.9	-6.1	102.7	2.7	98.1	-1.9	103.0	3.0	98.3	-1.6
4	101.0	2.6	114.0	4.0	90.7	-3.4	95.2	-7.3	99.7	1.6	104.6	1.6	97.9	-0.4
5	107.9	6.8	101.6	-10.9	89.5	-1.3	90.8	-4.6	100.6	0.9	106.0	1.3	97.5	-0.4
6	101.4	-5.8	96.9	-5.3	91.6	-1.6	91.6	1.1	101.6	0.9	106.5	0.7	97.8	2.7
7	101.7	0.3	100.1	3.3	98.7	7.8	93.8	2.4	98.6	-3.0	100.4	-5.7	92.5	-5.4
7年3月	105.7	2.1	98.3	-3.2	92.2	11.8	100.6	1.6	96.3	-2.9	99.3	-6.3	92.6	-4.7
4	103.3	-1.4	100.4	8.7	97.4	3.1	96.8	3.3	101.0	-2.8	102.0	-6.0	96.1	-4.7
5	100.1	-0.6	105.3	15.7	101.4	10.8	93.2	-3.1	100.1	-1.5	102.4	2.4	90.6	-5.2
6	105.4	-0.2	105.1	18.4	100.2	5.7	100.1	5.0	100.4	-2.2	104.5	-10.3	97.4	-3.8
7	106.3	3.0	99.5	7.3	101.3	4.2	100.7	3.0	103.8	-1.6	107.6	-0.6	98.7	-2.9
8	96.8	4.8	93.2	-5.9	101.0	12.6	80.7	10.4	96.8	-4.3	97.2	-10.6	89.5	-5.3
9	103.5	3.1	99.0	-1.4	98.9	1.5	94.0	5.7	97.8	-3.6	99.6	-2.0	92.3	-4.1
10	101.5	-2.2	101.7	-4.9	98.6	7.9	101.0	0.5	103.4	-0.9	107.9	-0.2	92.7	-8.8
11	100.0	-3.2	98.5	-3.4	100.6	-0.1	88.1	-4.4	97.3	-5.2	93.6	-14.6	90.7	-9.8
12	98.5	-3.1	107.7	0.4	111.3	20.8	90.8	3.4	99.6	-1.0	107.6	2.7	93.4	-4.0
8年1月	97.4	3.4	107.3	7.9	105.3	17.8	88.7	2.5	93.5	0.9	98.3	4.7	91.1	7.4
2	100.1	-4.2	97.8	5.6	105.5	14.2	102.2	10.0	91.7	-2.9	93.1	4.1	92.5	1.9
3	110.7	4.7	104.6	6.4	110.7	20.1	105.6	5.0	98.6	2.4	105.2	5.9	92.7	0.1
4	110.3	6.8	108.9	8.5	112.5	15.5	103.0	6.4	99.5	-1.5	106.4	4.3	98.2	2.2

# 第3-1表 労働時間指数（総実労働時間）

（令和8年4月分）

（事業所規模30人以上）

（令和2年=100）

区分	調査産業計		建設業		製造業		電気・ガス業		情報通信業		運輸業、郵便業		卸売業、小売業		金融業、保険業	
	前年比	前年比	前年比	前年比	前年比	前年比	前年比	前年比	前年比	前年比	前年比	前年比	前年比	前年比	前年比	
令和3年	100.4	0.4	98.9	-1.1	104.4	4.3	104.3	4.2	109.8	9.8	96.8	-3.3	93.8	-6.3	102.2	2.2
4	99.8	-0.6	96.7	-2.2	104.0	-0.4	108.2	3.7	111.5	1.5	104.2	7.6	90.8	-3.2	104.7	2.4
5	99.0	-0.8	92.9	-3.9	104.6	0.6	105.2	-2.8	111.9	0.4	113.5	8.9	84.1	-7.4	109.3	4.4
6	99.9	1.2	92.7	-0.2	103.8	-0.9	104.7	-0.5	111.1	-0.5	111.7	-1.8	85.7	5.7	112.5	2.7
7	97.7	-2.2	92.7	0.0	103.9	0.1	103.9	-0.8	103.9	-6.5	107.9	-3.4	88.4	3.2	105.3	-6.4
7年3月	97.1	-3.3	89.9	-4.5	102.6	-2.7	106.7	2.2	96.9	-10.4	106.6	-5.2	82.9	-1.4	104.1	-6.0
4	100.3	-2.3	96.0	1.7	107.0	-0.7	111.8	0.3	107.3	-4.7	105.2	-7.5	89.4	1.6	109.9	-7.2
5	96.5	-2.9	85.3	-3.4	98.6	-0.7	106.3	-1.1	109.0	-1.7	104.2	-5.3	89.7	3.3	107.0	-9.9
6	100.4	-1.5	94.4	-6.0	108.9	0.1	109.1	4.7	105.4	-4.1	107.4	-2.9	89.1	2.2	111.2	-1.9
7	102.2	-1.0	104.1	12.9	109.1	2.2	113.3	-2.1	113.5	-2.0	112.7	-3.0	89.0	3.9	116.7	-2.8
8	94.5	-2.4	85.1	-1.4	95.6	0.6	96.0	-3.6	111.1	1.7	105.4	-6.2	90.8	4.1	94.4	-15.6
9	97.5	-1.3	89.4	-5.5	106.2	2.4	105.2	7.3	92.4	-12.1	108.9	-3.1	88.6	4.5	100.9	-4.8
10	101.4	-0.9	92.1	-0.4	107.8	5.0	113.4	-1.6	107.4	-9.5	114.1	-0.8	88.4	4.2	111.3	-8.5
11	97.5	-4.2	99.2	0.0	108.2	-1.9	94.1	-10.0	107.8	-5.9	105.4	-5.6	94.5	9.6	100.2	-7.6
12	99.2	0.2	97.4	3.1	103.3	-2.3	100.3	2.2	94.6	-14.7	121.3	16.5	93.1	7.0	109.9	-0.5
8年1月	93.4	2.0	78.9	5.1	93.8	1.5	x	x	101.9	1.4	99.6	-4.1	101.9	21.5	101.3	-1.1
2	95.9	1.4	88.3	-15.0	107.0	-0.2	x	x	97.2	-3.5	96.8	-2.4	95.0	16.7	97.3	1.2
3	99.0	2.0	83.8	-6.8	102.1	-0.5	x	x	105.7	9.1	107.6	0.9	94.9	14.5	111.0	6.6
4	102.5	2.2	91.3	-4.9	110.4	3.2	x	x	109.1	1.7	106.3	1.0	104.9	17.3	116.1	5.6

区分	学術研究等		飲食サービス業等		生活関連サービス等		教育、学習支援業		医療、福祉		複合サービス事業		その他のサービス業	
	前年比	前年比	前年比	前年比	前年比	前年比	前年比	前年比	前年比	前年比	前年比	前年比	前年比	
令和3年	97.8	-2.3	106.2	6.2	114.2	14.3	102.8	2.9	99.1	-0.9	x	x	100.9	0.9
4	97.3	-0.5	133.6	25.8	x	x	96.2	-6.4	97.8	-1.3	x	x	94.3	-6.5
5	99.0	1.7	122.3	-8.5	117.5	x	94.0	-2.3	98.1	0.3	103.2	x	91.1	-3.4
6	98.5	-0.5	121.2	0.4	118.7	-9.9	89.9	-4.1	101.5	3.6	x	x	94.3	5.2
7	97.0	-1.5	115.0	-5.1	119.9	1.0	92.3	2.7	95.0	-6.4	102.7	x	93.2	-1.2
7年3月	99.4	-3.3	120.3	-3.6	112.9	-6.0	100.9	0.6	93.7	-5.2	99.1	x	93.8	2.6
4	99.7	-3.6	119.2	-3.2	123.4	0.0	94.8	3.5	98.2	-5.8	104.5	x	96.0	1.8
5	96.5	-5.2	119.2	-3.2	120.9	1.7	89.2	-0.4	96.3	-6.4	103.0	x	92.7	-1.3
6	102.6	7.2	113.2	-7.7	120.4	2.3	95.8	6.1	97.3	-4.8	105.6	x	95.9	-0.4
7	103.4	1.0	111.4	-9.6	119.7	-1.8	96.8	2.9	99.5	-5.1	110.2	x	97.8	-1.6
8	83.1	-7.4	123.9	-2.5	124.2	8.4	83.2	9.5	94.6	-8.2	97.7	x	91.1	-2.7
9	93.0	-1.9	107.9	-10.5	119.2	-2.6	94.3	6.9	94.3	-5.3	102.3	x	91.9	-2.3
10	104.0	-3.2	111.4	-9.3	127.0	9.5	99.2	2.9	99.9	-4.6	109.7	x	93.8	-6.7
11	95.0	-3.6	116.8	-3.8	123.4	6.3	85.4	-3.9	90.6	-10.6	97.5	x	93.2	-5.1
12	96.6	3.6	116.9	-3.9	121.7	3.4	90.6	4.3	95.5	-4.2	111.5	x	94.8	1.2
8年1月	90.1	-8.9	111.9	-3.0	104.7	-7.5	90.1	5.3	89.2	-3.0	98.6	0.1	92.5	4.9
2	86.7	-5.8	103.4	-1.3	106.4	-5.3	108.9	18.5	85.6	-3.4	93.1	0.6	92.6	3.5
3	97.2	-2.2	115.9	-3.7	112.9	0.0	108.3	7.3	94.1	0.4	105.7	6.7	96.2	2.6
4	100.1	0.4	114.4	-4.0	122.3	-0.9	103.0	8.6	93.5	-4.8	106.5	1.9	101.9	6.1

# 第3-2表 労働時間指数（所定内労働時間）

（令和8年4月分）

（事業所規模5人以上）

（令和2年=100）

区分	調査産業計		建設業		製造業		電気・ガス業		情報通信業		運輸業, 郵便業		卸売業, 小売業		金融業, 保険業	
	前年比	前年比	前年比	前年比	前年比	前年比	前年比	前年比	前年比	前年比	前年比	前年比	前年比	前年比	前年比	
令和3年	100.5	0.5	99.3	-0.7	102.6	2.6	98.7	-1.3	103.2	3.2	97.6	-2.4	102.3	2.4	104.1	4.0
4	99.8	-0.7	96.8	-2.5	100.8	-1.8	100.4	1.7	106.1	2.8	97.8	0.2	104.5	2.2	104.6	0.5
5	97.9	-1.9	95.6	-1.2	103.4	2.6	101.5	1.1	103.7	-2.3	101.4	3.7	95.5	-8.6	104.8	0.2
6	98.3	-0.2	93.9	-1.7	104.7	0.3	96.6	-4.9	100.8	-3.4	95.3	-5.9	97.2	3.1	100.7	-4.2
7	97.5	-0.8	92.1	-1.9	104.5	-0.2	98.4	1.9	97.4	-3.4	99.5	4.4	96.7	-0.5	95.4	-5.3
7年3月	95.9	-1.3	91.5	-5.2	102.8	-1.3	96.4	1.8	92.4	-4.5	98.7	0.2	92.9	1.6	95.2	-3.7
4	100.4	0.3	94.5	-3.8	108.2	0.0	104.1	0.6	99.7	-2.5	100.3	0.0	100.1	4.2	103.4	-2.1
5	97.5	0.6	89.9	-2.7	100.1	-0.7	95.9	-5.3	101.6	1.7	100.1	4.7	96.3	2.4	99.1	-7.9
6	101.2	0.8	96.4	-6.8	111.1	0.4	99.0	0.6	98.9	-3.9	101.1	6.5	97.4	0.8	104.7	1.3
7	102.5	1.2	100.7	5.1	109.6	1.1	109.9	2.7	105.6	0.3	103.8	7.0	99.2	0.4	105.1	-0.2
8	93.2	-1.8	83.5	-4.7	96.3	0.0	95.0	5.0	102.9	3.0	93.3	1.1	99.0	-0.7	80.6	-16.3
9	97.2	-1.3	92.3	0.3	106.4	1.4	102.1	9.4	87.8	-8.2	99.2	6.4	96.1	-5.4	92.5	0.0
10	100.6	-1.0	95.4	1.9	106.9	2.6	106.4	2.7	99.1	-7.1	104.2	4.3	97.4	-3.6	101.0	-5.5
11	97.4	-3.8	94.1	-2.1	108.3	-3.2	94.0	0.0	100.5	-3.3	97.9	2.2	100.2	-0.7	86.0	-11.2
12	98.0	-1.2	93.4	-3.1	103.8	-3.3	99.6	8.1	90.3	-10.4	103.4	19.7	96.0	-6.2	97.2	-3.0
8年1月	92.8	1.9	82.5	1.5	95.2	3.1	91.2	-1.2	92.4	-2.9	95.5	-1.1	95.4	2.6	89.4	-4.0
2	95.1	0.2	91.5	-0.2	107.6	-0.5	92.1	6.4	86.7	-8.0	94.2	-1.7	95.6	3.0	85.0	-2.3
3	97.8	2.0	88.7	-3.1	101.9	-0.9	104.0	7.9	95.0	2.8	104.6	6.0	94.3	1.5	97.6	2.5
4	102.0	1.6	97.7	3.4	110.2	1.8	106.3	2.1	97.3	-2.4	104.0	3.7	101.4	1.3	101.8	-1.5

区分	学術研究等		飲食サービス業等		生活関連サービス等		教育, 学習支援業		医療, 福祉		複合サービス事業		その他のサービス業	
	前年比	前年比	前年比	前年比	前年比	前年比	前年比	前年比	前年比	前年比	前年比	前年比	前年比	
令和3年	99.4	-0.7	108.3	8.3	96.3	-3.7	102.5	2.5	97.9	-2.1	102.0	2.0	97.7	-2.2
4	101.0	1.6	111.0	2.5	91.7	-4.8	96.9	-5.5	99.1	1.2	101.0	-1.0	96.3	-1.4
5	104.1	3.1	100.3	-9.6	91.3	-0.4	95.2	-1.8	100.3	1.2	100.7	-0.3	97.2	0.9
6	100.6	-3.1	95.8	-5.1	93.5	-0.1	95.9	0.8	101.3	0.8	99.1	-1.7	98.2	3.5
7	100.9	0.3	97.6	1.9	99.2	6.1	98.3	2.5	98.4	-2.9	99.1	0.0	92.9	-5.4
7年3月	100.0	0.7	95.6	-4.7	94.1	11.1	104.2	2.4	95.6	-3.7	97.6	0.7	92.0	-4.8
4	103.8	-0.8	98.5	6.9	98.9	1.9	101.2	4.9	100.7	-3.2	100.1	-1.9	96.7	-4.9
5	100.4	0.3	103.3	13.4	101.1	9.3	97.3	-2.2	99.9	-1.3	100.3	3.6	91.1	-5.2
6	106.7	0.3	103.9	17.4	101.1	4.0	104.7	4.9	100.2	-2.1	103.7	3.3	97.8	-4.3
7	107.2	3.6	97.2	7.0	100.7	0.6	106.5	2.9	103.7	-1.0	106.7	4.5	99.8	-2.9
8	97.1	5.4	89.7	-7.7	101.1	10.6	84.4	8.1	96.9	-3.8	96.3	-4.4	90.0	-5.5
9	103.3	3.4	96.9	-2.4	99.4	0.4	97.8	4.6	97.9	-2.9	98.6	5.0	92.4	-4.8
10	100.8	-2.2	99.7	-6.2	99.3	7.7	106.2	0.5	103.2	-0.4	107.0	5.4	93.6	-8.4
11	99.6	-3.2	96.0	-4.8	100.8	-1.4	92.9	-4.4	97.1	-4.6	91.5	-9.1	91.3	-9.4
12	98.3	-3.0	101.2	-3.3	108.3	15.1	96.2	3.3	99.5	-0.4	105.8	7.2	94.2	-3.3
8年1月	96.9	5.6	104.5	7.2	102.7	12.7	92.1	0.7	93.0	0.6	96.3	3.5	90.6	6.2
2	97.7	-3.9	95.4	4.7	103.6	9.5	104.5	8.3	91.3	-2.8	91.6	3.4	91.8	0.9
3	105.3	5.3	101.7	6.4	108.1	14.9	108.3	3.9	98.2	2.7	103.5	6.0	92.5	0.5
4	110.1	6.1	105.2	6.8	110.9	12.1	106.6	5.3	99.2	-1.5	104.6	4.5	98.4	1.8

# 第3-2表 労働時間指数（所定内労働時間）

（令和8年4月分）

（事業所規模30人以上）

（令和2年=100）

区分	調査産業計		建設業		製造業		電気・ガス業		情報通信業		運輸業、郵便業		卸売業、小売業		金融業、保険業	
	前年比	前年比	前年比	前年比	前年比	前年比	前年比	前年比	前年比	前年比	前年比	前年比	前年比	前年比	前年比	
令和3年	99.9	-0.1	97.8	-2.1	101.7	1.8	103.2	3.2	109.3	9.3	97.3	-2.6	94.2	-5.8	103.0	2.9
4	98.7	-1.2	91.9	-6.0	101.3	-0.4	104.3	1.1	110.5	1.1	101.0	3.8	90.9	-3.5	103.5	0.5
5	98.5	-0.2	90.8	-1.2	103.5	2.2	103.7	-0.6	110.1	-0.4	104.9	3.9	83.9	-7.7	107.5	3.9
6	99.7	1.6	91.9	1.2	103.4	-0.2	98.4	-5.1	106.6	-2.8	104.3	-0.4	86.4	6.3	108.1	0.4
7	97.5	-2.2	91.4	-0.5	102.7	-0.7	97.7	-0.7	102.0	-4.3	103.4	-0.9	88.9	2.9	102.5	-5.2
7年3月	96.4	-3.1	88.9	-3.8	101.2	-2.3	98.3	2.4	94.0	-6.7	103.6	-0.7	83.2	-1.9	100.2	-4.7
4	100.3	-2.1	95.4	1.3	105.9	-0.9	104.7	0.5	104.3	-3.8	103.3	-3.0	89.9	1.5	107.2	-5.6
5	96.8	-2.7	85.2	-3.5	98.1	-1.3	98.5	-2.5	107.2	-0.4	102.8	-2.5	90.7	3.4	104.0	-8.9
6	100.6	-1.4	93.9	-6.5	108.4	-0.3	103.9	5.1	104.0	-2.1	103.3	-1.1	89.9	2.5	108.5	0.6
7	102.3	-0.8	103.7	13.2	108.0	1.0	109.0	-0.5	111.3	-1.3	107.2	-0.6	89.9	4.2	114.0	-0.9
8	94.3	-2.7	83.7	-2.2	94.7	0.0	91.4	-3.4	110.0	4.8	100.7	-5.1	91.5	4.3	91.9	-15.1
9	97.2	-1.4	88.3	-6.5	104.6	1.4	99.1	6.1	90.6	-9.5	103.6	-0.6	89.6	4.6	98.1	-3.6
10	101.0	-1.3	91.8	0.8	105.8	2.7	106.6	-1.7	104.8	-7.7	108.7	0.4	88.9	4.2	108.4	-8.2
11	97.1	-4.5	96.3	-2.5	106.6	-3.3	89.2	-8.2	106.7	-2.7	99.2	-5.4	94.5	8.6	97.5	-7.1
12	98.5	-0.2	92.8	-1.5	101.9	-2.9	92.9	-1.2	93.0	-12.7	111.5	16.8	92.5	6.1	107.5	1.0
8年1月	92.2	0.8	77.1	4.3	92.9	2.0	x	x	97.7	-1.3	97.1	-4.3	95.5	13.4	97.9	-1.6
2	95.1	1.1	85.9	-16.0	106.0	0.2	x	x	92.8	-6.7	94.2	-0.9	93.8	13.8	93.9	1.1
3	98.0	1.7	83.3	-6.3	100.2	-1.0	x	x	100.6	7.0	106.0	2.3	92.5	11.2	107.6	7.4
4	101.6	1.3	90.8	-4.8	108.4	2.4	x	x	104.0	-0.3	104.5	1.2	100.8	12.1	112.4	4.9

区分	学術研究等		飲食サービス業等		生活関連サービス等		教育、学習支援業		医療、福祉		複合サービス事業		その他のサービス業	
	前年比	前年比	前年比	前年比	前年比	前年比	前年比	前年比	前年比	前年比	前年比	前年比	前年比	
令和3年	99.0	-1.0	107.4	7.5	115.8	15.7	103.8	3.9	98.6	-1.4	x	x	101.0	1.1
4	95.4	-3.6	133.5	24.3	x	x	99.3	-4.3	96.9	-1.7	x	x	95.6	-5.3
5	96.5	1.2	121.0	-9.4	117.3	x	99.4	0.1	97.8	0.9	94.3	x	93.3	-2.4
6	96.4	-0.1	119.1	-0.3	119.3	-5.5	96.4	-2.8	101.2	3.4	x	x	96.4	5.1
7	96.0	-0.4	113.1	-5.0	118.5	-0.7	98.3	2.0	94.6	-6.5	98.9	x	94.6	-1.9
7年3月	95.5	-1.4	117.7	-3.6	114.0	-6.6	105.4	-0.2	93.0	-6.0	95.5	x	93.8	1.1
4	100.5	-2.7	116.6	-3.4	122.2	-2.2	101.1	4.2	97.6	-6.2	101.4	x	97.6	0.8
5	95.7	-5.9	117.5	-2.7	118.7	-0.2	95.2	-0.6	95.8	-6.3	98.9	x	94.4	-2.2
6	103.3	8.4	112.6	-6.7	119.9	-0.1	102.4	5.1	96.9	-4.9	103.0	x	97.1	-2.0
7	104.3	2.4	110.2	-8.0	119.3	-3.1	104.2	2.2	99.3	-5.1	106.5	x	99.6	-2.2
8	82.6	-7.7	120.8	-2.4	120.9	6.9	87.8	6.8	94.4	-8.1	95.1	x	92.2	-4.0
9	92.3	0.3	107.3	-10.0	117.6	-4.3	99.7	4.3	94.1	-4.8	98.5	x	92.4	-4.0
10	103.0	-2.1	109.7	-10.4	124.7	7.9	106.5	2.4	99.4	-4.7	105.1	x	95.4	-7.0
11	94.6	-1.6	113.4	-5.6	121.4	4.3	91.7	-4.2	90.4	-10.3	93.1	x	95.3	-4.5
12	96.2	4.1	113.8	-5.4	119.2	0.9	97.9	4.4	95.3	-3.9	107.0	x	96.8	1.0
8年1月	88.4	-7.9	108.6	-4.3	100.4	-10.3	95.2	3.6	88.4	-3.5	95.4	1.6	93.9	4.7
2	84.2	-4.2	101.5	-2.4	104.8	-6.8	113.2	17.7	84.8	-3.2	91.3	2.5	93.6	3.7
3	96.1	0.6	112.7	-4.2	111.7	-2.0	111.3	5.6	93.6	0.6	103.0	7.9	97.7	4.2
4	99.6	-0.9	111.5	-4.4	121.7	-0.4	109.3	8.1	93.0	-4.7	104.4	3.0	104.1	6.7

# 第3-3表 労働時間指数（所定外労働時間）

（令和8年4月分）

（事業所規模5人以上）

（令和2年=100）

区分	調査産業計		建設業		製造業		電気・ガス業		情報通信業		運輸業, 郵便業		卸売業, 小売業		金融業, 保険業	
	前年比	前年比	前年比	前年比	前年比	前年比	前年比	前年比	前年比	前年比	前年比	前年比	前年比	前年比	前年比	
令和3年	106.9	6.9	123.9	24.1	137.9	37.9	160.4	60.4	130.1	30.0	75.9	-24.2	101.1	1.1	131.2	31.0
4	114.7	7.3	146.1	17.9	146.4	6.2	200.9	25.2	131.8	1.3	97.5	28.5	107.3	6.1	175.7	33.9
5	106.0	-7.6	148.6	1.7	124.6	-14.9	148.6	-26.0	160.7	21.9	140.8	44.4	85.2	-20.6	144.9	-17.5
6	102.1	-4.4	129.4	-13.0	118.1	-6.9	237.5	74.5	178.3	21.3	131.4	-8.3	77.9	-3.7	216.0	49.1
7	101.5	-0.6	130.7	1.0	130.7	10.7	184.9	-22.1	137.5	-22.9	101.7	-22.6	93.0	19.4	241.7	11.9
7年3月	110.8	-1.2	150.8	21.0	135.4	-2.7	253.1	-0.6	160.2	-26.2	105.7	-31.0	93.5	26.0	244.4	25.7
4	101.4	1.4	119.7	2.8	132.9	6.1	235.9	-24.5	172.7	-1.3	92.2	-25.0	93.5	26.0	258.3	25.6
5	94.6	2.9	95.1	34.9	113.9	9.7	229.7	-17.4	153.4	-1.5	90.6	-12.5	85.5	26.3	227.8	6.5
6	95.9	-4.1	104.9	-22.9	125.3	7.6	184.4	-13.9	148.9	-11.5	84.9	-30.4	90.3	16.7	233.3	20.0
7	102.7	-1.3	141.0	1.2	129.1	14.6	134.4	-44.5	136.4	-17.2	106.3	-20.6	98.4	24.6	272.2	2.1
8	94.6	1.5	114.8	0.0	116.5	9.6	121.9	-40.0	122.7	-27.5	95.3	-19.0	90.3	16.7	216.7	-2.5
9	101.4	-7.4	134.4	-34.4	135.4	11.4	153.1	-31.0	117.0	-34.8	103.6	-22.0	90.3	-6.7	269.4	27.6
10	105.4	-4.9	137.7	-32.3	144.3	35.7	167.2	-29.6	136.4	-29.0	108.9	-21.7	93.5	0.0	272.2	11.4
11	104.1	-1.2	145.9	4.7	139.2	13.4	125.0	-50.9	120.5	-34.5	106.3	-18.4	109.7	41.7	233.3	9.1
12	112.2	3.8	141.0	-1.1	130.4	-2.8	159.4	-25.0	117.0	-31.4	133.3	-1.6	112.9	32.0	233.3	-13.4
8年1月	106.8	14.6	139.3	10.4	111.4	-11.1	145.3	-29.0	146.6	11.2	75.0	-21.3	150.0	82.3	250.0	12.5
2	106.8	5.3	170.5	8.3	122.8	-12.6	112.5	-55.0	138.6	4.2	76.6	-21.8	100.0	31.9	244.4	12.8
3	112.2	1.3	126.2	-16.3	131.6	-2.8	139.1	-45.0	155.7	-2.8	79.7	-24.6	114.5	22.5	283.3	15.9
4	116.2	14.6	113.1	-5.5	145.6	9.6	153.1	-35.1	161.4	-6.5	78.6	-14.8	151.6	62.1	294.4	14.0

区分	学術研究等		飲食サービス業等		生活関連サービス等		教育, 学習支援業		医療, 福祉		複合サービス事業		その他のサービス業	
	前年比	前年比	前年比	前年比	前年比	前年比	前年比	前年比	前年比	前年比	前年比	前年比	前年比	
令和3年	74.3	-25.7	148.0	48.0	42.6	-57.4	104.1	4.1	105.3	5.3	167.3	67.2	109.3	9.3
4	100.9	35.8	205.5	38.9	69.0	62.0	82.7	-20.6	115.0	9.2	324.7	94.1	123.3	12.8
5	197.6	95.8	142.0	-30.9	49.9	-27.7	58.0	-29.9	109.6	-4.7	425.7	31.1	101.6	-17.6
6	121.1	-38.9	128.9	-10.0	49.7	-39.8	59.4	3.3	110.8	3.8	555.2	35.6	90.7	-9.2
7	119.5	-1.3	176.1	36.6	87.8	76.7	60.2	1.3	103.5	-6.6	180.9	-67.4	84.8	-6.5
7年3月	241.4	17.6	180.0	31.7	50.0	44.9	74.1	-5.2	114.6	23.6	200.0	-69.6	103.8	-3.5
4	91.4	-17.1	160.0	54.9	63.8	76.2	64.4	-11.0	109.8	9.8	220.8	-56.2	84.8	0.0
5	93.1	-18.2	166.7	85.2	106.9	51.2	62.6	-12.8	104.9	-6.5	233.3	-21.1	82.3	-5.7
6	74.1	-15.7	143.3	48.2	79.3	91.5	65.5	5.5	104.9	-2.2	154.2	-85.8	91.1	5.8
7	86.2	-9.1	166.7	11.1	113.8	229.9	57.5	5.3	104.9	-18.9	162.5	-66.4	81.0	0.0
8	89.7	-8.7	196.7	28.3	98.3	84.1	52.9	48.6	92.7	-17.4	150.0	-74.6	82.3	0.0
9	106.9	-4.6	163.3	22.5	87.9	37.8	64.9	20.2	92.7	-22.4	162.5	-71.3	89.9	11.0
10	119.0	-1.4	163.3	28.9	82.8	11.7	62.1	0.0	107.3	-13.7	166.7	-66.9	77.2	-16.5
11	108.6	-4.6	173.3	23.8	96.6	43.8	52.3	-5.3	100.0	-19.6	216.7	-66.4	81.0	-14.6
12	101.7	-6.4	303.3	65.5	175.9	264.2	51.1	4.5	100.0	-18.0	216.7	-54.4	79.7	-16.0
8年1月	108.6	-28.4	190.0	21.3	162.1	203.6	63.2	27.9	107.3	7.3	216.7	48.6	100.0	29.5
2	156.9	-8.1	170.0	21.4	148.3	231.0	85.1	29.9	102.4	-6.7	187.5	32.3	105.1	20.4
3	239.7	-0.7	193.3	7.4	167.2	234.4	85.1	14.8	112.2	-2.1	208.3	4.2	96.2	-7.3
4	113.8	24.5	220.0	37.5	146.6	129.8	75.9	17.9	107.3	-2.3	212.5	-3.8	94.9	11.9

# 第3-3表 労働時間指数（所定外労働時間）

（令和8年4月分）

（事業所規模30人以上）

（令和2年=100）

区分	調査産業計		建設業		製造業		電気・ガス業		情報通信業		運輸業、郵便業		卸売業、小売業		金融業、保険業	
	前年比	前年比	前年比	前年比	前年比	前年比	前年比	前年比	前年比	前年比	前年比	前年比	前年比	前年比	前年比	
令和3年	109.7	9.7	126.9	26.9	147.5	47.5	123.7	23.7	119.3	19.3	90.6	-9.4	86.1	-13.9	70.7	-29.2
4	116.2	5.9	222.3	75.2	147.2	-0.2	173.7	40.4	131.1	9.9	137.9	52.2	89.4	3.8	155.8	120.4
5	108.3	-6.8	147.5	-33.6	123.2	-16.3	129.3	-25.6	145.7	11.1	204.8	48.5	89.4	0.0	186.5	19.7
6	102.9	-4.6	114.2	-22.7	110.5	-10.0	208.4	61.2	195.0	30.9	189.5	-9.8	74.1	-4.6	305.5	62.6
7	101.4	-1.5	126.5	10.8	123.5	11.8	207.4	-0.5	138.5	-29.0	154.8	-18.3	78.9	6.5	229.9	-24.7
7年3月	108.1	-6.1	114.5	-17.4	124.4	-8.3	246.9	0.5	150.0	-38.1	138.5	-30.5	78.4	7.4	275.9	-22.3
4	101.2	-5.4	112.9	12.9	125.6	2.8	232.1	-0.5	161.5	-15.4	124.4	-34.1	79.7	3.5	224.1	-31.6
5	91.9	-5.9	87.1	-1.8	106.7	7.9	235.8	9.2	143.6	-17.0	118.5	-25.2	71.6	1.8	237.9	-25.8
6	97.7	-2.3	108.1	9.9	115.6	4.1	196.3	1.9	133.3	-25.2	149.6	-14.8	75.7	-1.7	227.6	-34.0
7	100.0	-3.4	114.5	4.4	125.6	18.9	185.2	-15.2	153.8	-11.1	170.4	-16.3	71.6	-5.4	234.5	-30.6
8	97.7	1.2	122.6	17.0	110.0	10.0	172.8	-5.4	132.1	-28.9	154.8	-13.3	79.7	1.7	203.4	-25.3
9	102.3	0.0	116.1	14.3	131.1	18.0	208.6	19.8	125.6	-36.4	165.2	-16.8	70.3	4.0	224.1	-21.7
10	107.0	5.7	101.6	-21.2	140.0	44.8	228.4	-0.5	156.4	-27.4	170.4	-8.0	78.4	1.8	234.5	-15.0
11	103.5	0.0	172.6	57.3	134.4	21.0	176.5	-23.1	128.2	-37.5	170.4	-6.1	94.6	29.6	220.7	-16.9
12	110.5	6.8	216.1	109.4	126.7	7.6	224.7	35.9	125.6	-34.2	224.4	15.6	105.4	25.8	210.3	-25.6
8年1月	112.8	21.3	127.4	21.6	108.9	-3.9	x	x	179.5	40.0	124.4	-3.5	214.9	174.1	251.7	10.6
2	109.3	5.6	150.0	2.2	124.4	-3.5	x	x	176.9	43.7	123.7	-12.6	117.6	85.2	244.8	2.9
3	115.1	6.5	98.4	-14.1	132.2	6.3	x	x	200.0	33.3	124.4	-10.2	137.8	75.8	258.6	-6.3
4	116.3	14.9	104.8	-7.2	142.2	13.2	x	x	202.6	25.4	125.2	0.6	177.0	122.1	279.3	24.6

区分	学術研究等		飲食サービス業等		生活関連サービス等		教育、学習支援業		医療、福祉		複合サービス事業		その他のサービス業	
	前年比	前年比	前年比	前年比	前年比	前年比	前年比	前年比	前年比	前年比	前年比	前年比	前年比	
令和3年	77.4	-22.7	78.4	-21.6	75.4	-24.7	96.4	-3.6	114.2	14.2	x	x	98.8	-1.1
4	130.2	68.2	137.0	74.7	x	x	77.3	-19.8	123.1	7.8	x	x	78.5	-20.5
5	143.0	9.8	152.8	11.5	122.9	x	60.1	-22.3	106.3	-13.6	696.6	x	64.1	-18.3
6	135.0	-5.6	167.8	11.2	105.2	-60.7	48.9	-17.8	110.6	8.9	x	x	67.9	7.9
7	115.2	-14.7	159.7	-4.8	153.9	46.3	54.6	11.7	107.5	-2.8	356.1	x	76.7	13.0
7年3月	165.9	-19.0	180.6	-3.0	86.0	15.6	73.1	9.4	114.6	19.6	345.5	x	94.2	25.9
4	87.1	-16.8	180.6	0.0	153.5	83.4	55.3	-4.2	114.6	7.8	318.2	x	76.7	21.6
5	111.8	6.8	158.3	-9.5	174.4	47.0	51.4	1.8	110.4	-10.2	381.8	x	71.8	17.3
6	90.6	-11.5	127.8	-24.6	132.6	119.2	54.8	19.9	108.3	-3.7	281.8	x	80.6	29.8
7	89.4	-20.8	138.9	-30.6	130.2	40.0	50.5	13.0	104.2	-7.4	363.6	x	74.8	8.6
8	92.9	-1.3	194.4	-4.1	209.3	36.4	54.3	48.8	100.0	-11.1	272.7	x	76.7	19.7
9	105.9	-26.2	122.2	-18.5	158.1	44.6	60.1	43.8	100.0	-18.6	359.1	x	86.4	29.0
10	122.4	-16.8	150.0	14.9	183.7	43.6	53.4	9.9	112.5	-3.6	418.2	x	73.8	0.0
11	102.4	-26.9	194.4	27.2	174.4	59.6	46.2	0.0	97.9	-16.1	395.5	x	67.0	-14.8
12	104.7	-3.2	188.9	23.6	186.0	70.2	44.7	2.1	102.1	-9.2	413.6	x	69.9	2.8
8年1月	120.0	-19.0	188.9	19.3	214.0	46.1	58.2	26.0	112.5	5.8	313.6	-22.5	75.7	9.9
2	130.6	-19.0	147.2	20.5	146.5	31.3	81.3	25.3	110.4	-7.1	222.7	-30.0	79.6	0.0
3	117.6	-29.1	188.9	4.6	144.2	67.7	89.4	22.3	110.4	-3.7	286.4	-17.1	76.7	-18.6
4	109.4	25.6	180.6	0.0	137.2	-10.6	63.5	14.8	108.3	-5.5	245.5	-22.8	74.8	-2.5

## 第4表 常用雇用指数 (令和8年4月分)

(事業所規模5人以上)

(令和2年=100)

区分	調査産業計		建設業		製造業		電気・ガス業		情報通信業		運輸業, 郵便業		卸売業, 小売業		金融業, 保険業	
	前年比	前年比	前年比	前年比	前年比	前年比	前年比	前年比	前年比	前年比	前年比	前年比	前年比	前年比	前年比	
令和3年	101.2	1.2	106.0	6.0	92.5	-7.5	100.7	0.7	136.0	36.0	99.2	-0.8	102.9	2.9	101.6	1.6
4	102.8	1.6	111.2	5.0	94.3	1.9	97.8	-3.0	131.7	-3.2	96.1	-3.1	106.5	3.5	97.7	-3.9
5	103.8	1.0	109.6	-1.5	92.7	-1.7	90.7	-7.3	124.3	-5.6	94.2	-1.9	107.9	1.3	101.6	4.0
6	104.2	0.4	108.5	-1.0	90.0	-2.9	70.3	-22.5	156.3	25.7	95.6	1.5	107.2	-0.6	105.6	3.9
7	103.3	-0.9	113.2	4.3	85.8	-4.7	66.9	-4.8	158.8	1.6	93.3	-2.4	105.3	-1.8	105.3	-0.3
7年3月	102.9	-1.2	112.2	5.5	86.8	-4.4	70.1	1.7	154.6	3.2	92.6	-2.2	105.8	-2.2	104.7	-0.2
4	103.1	-1.2	114.5	7.2	87.5	-3.0	65.3	-4.7	159.2	1.1	93.7	-2.1	105.6	-1.4	104.2	0.7
5	102.7	-1.6	114.0	5.3	86.6	-4.2	65.3	-4.7	159.7	1.1	93.5	-3.0	103.9	-2.3	104.5	-0.4
6	102.8	-2.0	115.6	6.3	85.3	-5.8	65.2	-7.3	158.0	-1.1	94.3	-1.9	104.3	-1.8	104.6	-0.1
7	103.3	-1.1	113.8	4.8	85.4	-6.3	65.9	-7.8	160.6	0.1	94.5	-1.8	104.0	-2.9	106.2	-0.5
8	103.1	-1.2	113.5	4.7	85.2	-6.1	65.9	-8.1	159.6	-0.1	93.8	-2.4	103.9	-3.1	105.0	-1.9
9	103.4	-0.5	113.1	5.4	85.2	-5.4	65.8	-8.2	159.4	0.3	93.1	-3.8	105.3	-1.2	105.1	-1.5
10	103.9	0.9	113.0	4.6	85.6	0.8	65.8	-8.1	159.9	1.8	92.9	-2.5	105.4	-0.9	106.6	0.0
11	103.5	-0.6	112.7	4.0	83.2	-7.7	66.6	-6.7	160.7	2.7	93.6	-5.0	105.1	-1.9	106.2	-0.1
12	103.6	-0.7	112.2	0.0	84.1	-6.5	66.4	-6.6	162.0	4.2	93.7	2.0	105.1	-2.9	105.7	0.2
8年1月	104.6	1.1	109.1	-2.2	88.3	1.4	65.7	-7.3	160.7	3.4	88.5	-3.4	104.7	-3.1	104.6	-1.5
2	104.0	0.7	108.1	-3.4	87.9	0.9	63.5	-9.0	159.7	2.4	88.5	-3.9	104.6	-1.9	103.2	-1.8
3	102.2	-0.7	107.4	-4.3	83.3	-4.0	63.9	-8.8	162.4	5.0	91.6	-1.1	104.5	-1.2	104.7	0.0
4	104.6	1.5	108.5	-5.2	89.1	1.8	61.8	-5.4	166.3	4.5	91.8	-2.0	104.1	-1.4	105.4	1.2

区分	学術研究等		飲食サービス業等		生活関連サービス等		教育, 学習支援業		医療, 福祉		複合サービス事業		その他のサービス業	
	前年比	前年比	前年比	前年比	前年比	前年比	前年比	前年比	前年比	前年比	前年比	前年比	前年比	
令和3年	103.1	3.1	104.1	4.1	97.6	-2.4	102.7	2.7	102.5	2.5	116.3	16.3	99.3	-0.7
4	104.5	1.3	105.5	1.4	99.2	1.6	103.6	0.9	103.5	0.9	118.9	2.2	100.7	1.5
5	109.3	4.5	119.5	13.4	100.1	1.0	103.9	0.4	104.1	0.6	113.7	-4.4	98.9	-1.9
6	112.6	3.0	127.2	6.4	101.9	1.8	103.0	-0.9	105.0	0.9	112.1	-1.4	96.2	-2.7
7	117.2	4.1	126.2	-0.8	104.6	2.6	100.0	-2.9	105.5	0.5	103.4	-7.8	96.7	0.5
7年3月	114.2	4.2	121.7	-7.0	102.8	1.8	99.9	-2.9	105.4	1.4	108.4	-5.6	95.0	-0.6
4	115.3	3.5	122.5	-9.4	104.7	-0.2	98.3	-3.4	105.3	1.7	102.1	-11.4	95.5	-1.4
5	115.4	3.3	121.8	-7.8	104.6	-0.3	98.4	-4.4	105.8	1.4	101.7	-11.8	95.3	-0.5
6	113.5	1.2	125.7	-6.6	107.0	4.8	99.0	-3.4	105.0	-0.8	101.7	-10.2	95.3	-0.8
7	112.8	-0.4	129.6	4.8	106.1	4.5	100.9	-2.6	105.4	-0.3	101.6	-9.0	96.0	-0.5
8	111.8	-1.8	128.6	4.1	106.8	6.8	99.8	-3.0	105.9	0.0	101.3	-8.2	97.3	1.5
9	122.8	7.7	128.8	5.7	105.0	3.0	98.6	-3.8	104.9	-0.6	101.3	-6.8	98.9	2.9
10	122.8	6.8	129.6	6.0	105.6	3.4	100.0	-3.7	106.1	1.2	102.8	-5.6	98.5	2.0
11	122.6	6.8	129.6	6.1	105.4	2.4	99.7	-3.2	106.2	1.2	100.9	-7.5	99.0	2.5
12	122.6	6.2	129.0	5.4	105.9	3.3	100.2	-3.2	106.6	0.9	101.0	-7.2	98.5	1.8
8年1月	122.6	5.6	142.8	15.6	99.1	-1.7	100.3	-2.8	106.6	1.9	101.0	-7.3	98.5	2.5
2	123.7	6.4	140.7	13.3	99.2	-1.2	97.9	-3.8	106.5	1.2	100.3	-8.2	98.8	3.5
3	122.9	7.6	124.0	1.9	103.0	0.2	97.3	-2.6	106.3	0.9	99.7	-8.0	98.5	3.7
4	120.3	4.3	130.6	6.6	104.6	-0.1	100.4	2.1	108.5	3.0	99.5	-2.5	100.1	4.8

## 第4表 常用雇用指数 (令和8年4月分)

(事業所規模30人以上)

(令和2年=100)

区分	調査産業計		建設業		製造業		電気・ガス業		情報通信業		運輸業, 郵便業		卸売業, 小売業		金融業, 保険業	
	前年比	前年比	前年比	前年比	前年比	前年比	前年比	前年比	前年比	前年比	前年比	前年比	前年比	前年比	前年比	
令和3年	100.5	0.5	99.8	-0.2	91.2	-8.8	99.2	-0.8	113.5	13.5	99.3	-0.7	107.6	7.6	102.0	2.0
4	102.2	1.7	108.0	8.2	92.5	1.4	93.2	-6.1	124.9	10.1	95.3	-4.0	115.6	7.5	97.2	-4.7
5	102.1	-0.2	107.3	-0.7	91.8	-0.9	92.8	-0.3	111.3	-10.9	92.9	-2.5	117.0	1.1	103.9	6.9
6	102.1	0.0	111.9	4.3	92.2	0.4	49.7	-46.4	158.6	42.5	92.7	-0.2	113.4	-3.1	104.7	0.8
7	101.5	-0.6	114.6	2.4	92.7	0.5	47.3	-4.8	161.6	1.9	85.4	-7.9	111.6	-1.6	103.7	-1.0
7年3月	100.9	-0.2	115.9	5.6	93.3	1.5	48.3	-1.4	157.4	4.6	85.3	-8.7	110.5	-2.2	102.4	-2.2
4	101.5	-0.6	115.2	2.9	94.0	2.0	46.5	-3.9	162.1	1.9	86.1	-8.9	110.8	-1.4	103.3	-1.5
5	101.3	-1.2	115.2	2.1	93.1	0.5	46.5	-3.9	161.5	0.9	86.4	-9.4	110.6	-1.3	104.0	-2.4
6	101.4	-1.1	114.9	2.0	93.1	0.4	46.3	-4.9	160.6	-1.5	85.9	-8.5	111.1	-1.7	104.2	-1.8
7	101.6	-0.6	114.8	2.2	92.4	0.0	47.3	-5.6	164.9	0.7	86.1	-7.6	111.4	-1.2	105.2	0.3
8	101.2	-1.2	115.9	3.7	92.0	-2.4	47.3	-6.2	162.6	-0.3	85.2	-8.3	110.7	-2.4	103.7	-1.3
9	101.2	-1.1	114.9	2.1	91.9	-2.0	47.1	-6.5	162.3	0.6	85.0	-8.7	110.6	-1.3	104.0	-0.5
10	101.8	0.9	112.2	0.0	92.1	6.1	47.1	-6.4	163.1	2.3	85.3	-7.8	112.5	0.4	104.6	0.3
11	102.0	-0.7	112.2	-1.7	92.0	-1.8	47.1	-5.8	163.7	2.6	85.7	-7.6	112.6	-0.5	103.9	0.5
12	101.8	-0.5	112.5	-2.2	91.8	-1.7	46.9	-5.8	163.0	2.8	85.5	2.0	113.2	-1.4	102.6	0.8
8年1月	100.4	-1.5	100.6	-12.7	90.2	-3.5	x	x	162.1	2.2	78.4	-6.7	112.6	-1.7	101.7	-1.9
2	100.0	-1.4	100.6	-13.1	89.8	-4.1	x	x	160.8	0.9	78.1	-7.9	111.9	0.6	99.9	-3.2
3	98.6	-2.3	100.6	-13.2	84.0	-10.0	x	x	163.2	3.7	81.9	-4.0	111.5	0.9	103.2	0.8
4	101.8	0.3	97.7	-15.2	91.3	-2.9	x	x	166.0	2.4	82.9	-3.7	111.9	1.0	107.2	3.8

区分	学術研究等		飲食サービス業等		生活関連サービス等		教育, 学習支援業		医療, 福祉		複合サービス事業		その他のサービス業	
	前年比	前年比	前年比	前年比	前年比	前年比	前年比	前年比	前年比	前年比	前年比	前年比	前年比	
令和3年	104.7	4.7	118.0	18.0	82.1	-17.9	102.8	2.8	102.0	2.0	x	x	100.4	0.4
4	109.3	4.5	113.9	-3.5	x	x	103.6	0.8	103.5	1.5	x	x	101.5	1.1
5	112.5	3.0	116.4	2.2	74.1	x	103.5	-0.1	104.3	0.8	169.9	x	101.7	0.1
6	126.5	12.4	113.8	-2.2	83.6	12.8	106.0	2.4	103.3	-1.0	x	x	98.9	-2.8
7	125.7	-0.6	122.4	7.6	99.6	19.1	100.9	-4.8	103.1	-0.2	168.9	x	98.2	-0.7
7年3月	124.4	2.1	116.3	7.7	98.4	25.8	102.3	-1.5	101.6	-1.4	168.8	x	97.3	-0.6
4	124.4	-3.9	119.4	7.6	102.8	20.7	99.9	-5.2	103.0	-0.6	171.1	x	97.0	-2.4
5	125.2	-2.3	120.6	6.9	102.4	20.6	99.7	-6.3	102.9	-1.0	169.2	x	97.5	-0.9
6	126.7	-1.2	122.4	10.5	102.4	20.2	100.2	-5.0	102.8	-1.3	169.5	x	97.5	-1.0
7	126.7	0.2	123.0	8.4	103.4	20.1	101.0	-5.7	103.0	0.2	168.8	x	97.8	-1.3
8	124.8	-1.3	122.6	9.0	103.5	21.1	99.4	-6.3	103.2	0.9	167.5	x	98.4	0.1
9	124.8	-1.9	125.1	11.4	102.0	19.3	98.4	-7.3	103.3	0.7	167.5	x	100.0	1.2
10	124.8	-2.8	128.2	10.8	101.9	17.9	100.1	-7.4	103.8	1.3	167.9	x	99.1	-0.2
11	124.2	-3.0	127.5	9.9	101.4	16.6	100.7	-5.8	104.3	1.4	165.6	x	98.9	-1.0
12	124.2	-3.2	130.4	11.5	100.7	14.3	99.0	-7.4	104.1	0.8	166.2	x	97.5	-2.3
8年1月	123.9	-4.0	134.1	15.2	84.9	-3.5	99.6	-6.2	104.2	1.8	166.2	-2.9	96.6	-2.1
2	123.9	-3.8	134.3	14.6	85.0	-3.7	99.7	-4.1	103.9	1.6	166.2	-4.0	96.8	-1.6
3	123.9	-0.4	131.2	12.8	90.5	-8.0	97.8	-4.4	103.6	2.0	166.2	-1.5	95.8	-1.5
4	122.7	-1.4	130.5	9.3	98.4	-4.3	103.4	3.5	105.3	2.2	166.2	-2.9	99.1	2.2

【参考資料】

共通事業所による前年同月比の参考提供について

- (注1) 共通事業所とは、「前年同月分」及び「当月分」ともに集計対象となった調査対象事業所のことである。平成30年から部分入替え方式の導入に伴い、常に一部の調査事業所が前年も調査対象となっていることから共通事業所に限定した集計が可能となった。
- (注2) 共通事業所集計では、同一事業所の平均賃金などの変化をみるためのものであり、労働者数の変化の影響を除くため、前年同月も当月の労働者数をもとに月々の平均賃金などを計算している。
- (注3) 共通事業所のみを用いて集計を行っているため、本系列（全ての調査対象事業所のデータを用いて作成した集計）に比べ、サンプルサイズが小さくなることに留意が必要である。

(調査産業計、事業所規模5人以上)

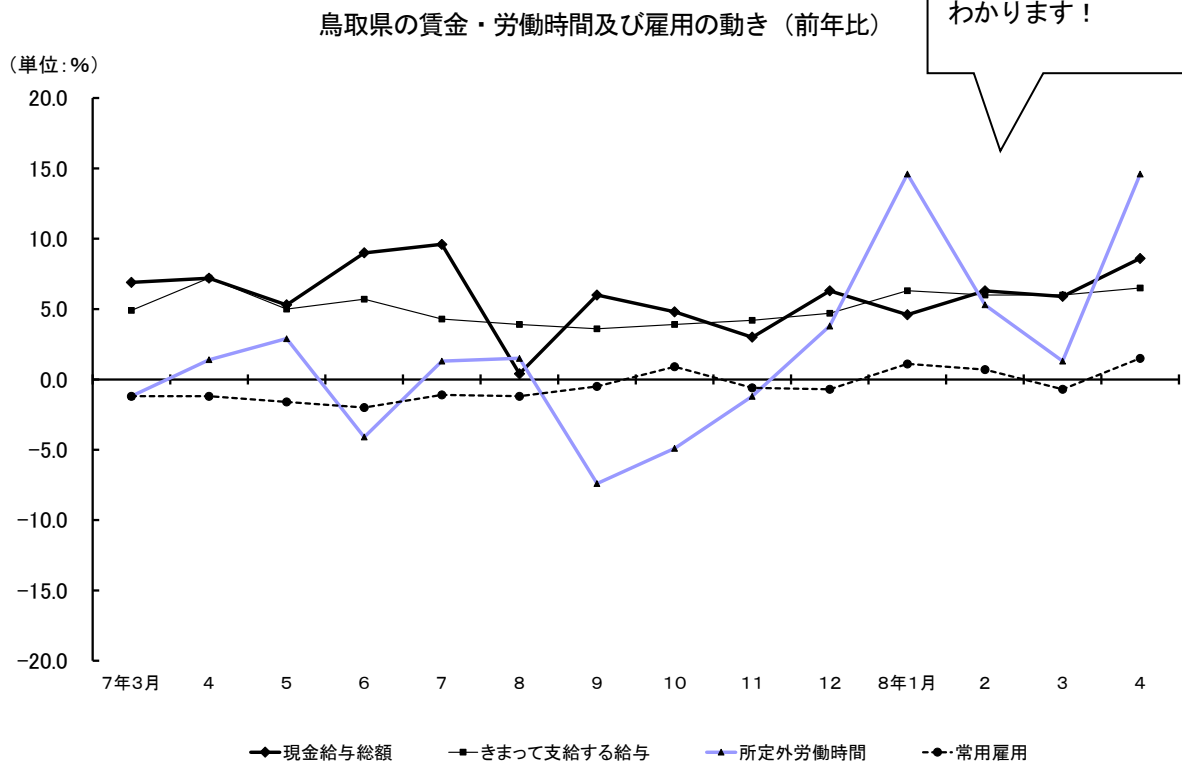
年月	就業形態計			就業形態計			就業形態計		
	一般	パート	計	一般	パート	計	一般	パート	計
	%	%	%	%	%	%	%	%	%
	現金給与総額			きまって支給する給与			所定内給与		
令和7年3月	-0.3	-0.9	0.3	0.8	0.3	1.2	0.5	-0.1	1.4
4月	1.8	2.0	-1.0	2.6	2.9	-0.8	2.3	2.5	-0.1
5月	2.2	2.1	1.4	1.5	1.4	0.7	1.8	1.8	1.1
6月	7.5	7.4	0.6	3.7	3.5	0.8	3.6	3.3	1.6
7月	4.2	4.7	4.7	3.2	3.4	4.9	3.7	3.8	6.0
8月	-1.7	-2.9	8.2	1.7	1.1	6.3	1.1	0.2	7.9
9月	6.1	6.8	7.0	4.5	4.9	7.0	4.2	4.5	7.1
10月	3.6	4.4	4.6	2.5	3.1	4.4	2.3	2.8	4.5
11月	-0.3	0.5	0.7	1.7	2.5	2.0	1.2	1.9	2.1
12月	2.4	3.8	2.2	2.1	2.7	5.4	1.6	2.1	5.1
令和8年1月	1.9	1.8	-0.8	5.0	4.5	5.1	5.0	4.6	4.5
2月	5.2	4.7	5.5	4.9	4.4	5.3	4.7	4.2	5.2
3月	-0.3	-0.8	2.0	4.1	4.3	2.0	5.1	5.7	1.0
4月	6.9	6.8	3.2	6.3	6.2	3.0	6.2	6.4	1.3
年月	就業形態計			就業形態計			就業形態計		
	一般	パート	計	一般	パート	計	一般	パート	計
	%	%	%	%	%	%	%	%	%
	総実労働時間			所定内労働時間			所定外労働時間		
令和7年3月	-2.9	-3.0	-3.1	-2.7	-2.7	-3.3	-5.7	-7.0	3.7
4月	-2.5	-1.9	-5.4	-2.7	-2.1	-5.5	1.5	1.1	0.0
5月	-3.0	-2.7	-4.6	-2.7	-2.4	-4.8	-7.5	-8.7	9.1
6月	-1.8	-1.2	-5.7	-2.0	-1.3	-6.1	3.2	1.1	27.3
7月	0.7	1.9	-3.3	0.9	1.9	-2.2	-2.3	1.8	-33.3
8月	-0.9	-1.1	0.0	-0.9	-1.1	0.0	-1.6	-1.3	0.0
9月	0.4	1.5	-2.6	-0.1	1.1	-2.8	8.0	8.0	6.3
10月	-0.6	0.9	-4.1	-0.8	0.6	-3.9	2.5	5.7	-15.8
11月	-3.6	-2.4	-6.4	-3.9	-2.7	-6.4	1.3	2.9	-9.1
12月	-0.9	-0.2	-1.5	-1.0	-0.2	-1.6	0.0	0.0	3.7
令和8年1月	3.2	3.4	0.8	2.3	2.2	0.9	21.9	23.2	-5.0
2月	0.6	0.1	2.1	0.4	-0.3	2.3	4.2	6.5	-3.8
3月	1.8	2.0	1.3	1.7	1.5	2.1	3.6	8.6	-15.8
4月	2.2	2.5	-1.1	1.8	2.0	-0.6	8.0	10.5	-14.7

# 毎月勤労統計調査（通称「まいきん」） の調査結果は、広い分野で利用されています！

## まいきんはいろいろ役立つ情報源

- ★ 労働災害の休業補償、労働保険の保険給付額の改定で使用
- ★ 失業給付の額の算定に使用
- ★ 内閣府の「月例経済報告」（閣議報告）や「景気動向指数」に使われる景気判断資料
- ★ 民間企業の経営判断や賃金など労働条件決定の際の資料
- ★ 民事事件、交通事故などの逸失利益補償額の算定資料

賃金、労働時間、  
雇用の毎月の動きが  
わかります！



毎月勤労統計調査についてのご理解とご協力をよろしくお願いいたします。

毎月勤労統計調査についての問合せ先

鳥取県総務部統計課経済統計担当

〒680-8570 鳥取市東町1-220 電話 (0857) 26-7107

ホームページアドレス

<https://www.pref.tottori.lg.jp/toukei/maikin/>

メールアドレス [toukei@pref.tottori.lg.jp](mailto:toukei@pref.tottori.lg.jp)