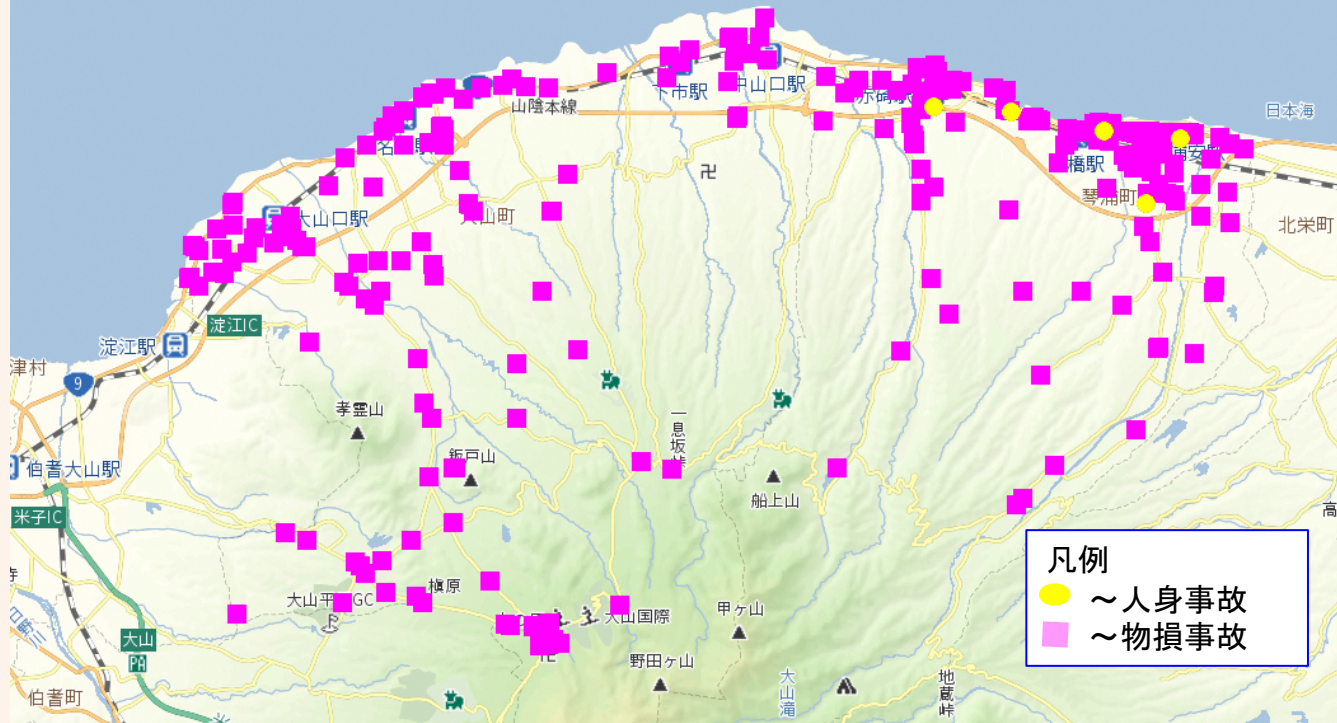


## 令和8年中の管内交通事故発生状況（5月末）



凡例  
 ● ~ 人身事故  
 ■ ~ 物損事故

- 事故の発生は国道9号及びその周辺が多く、また、大山町の県道でも多く発生している。
- 管内の事故件数は物損、人身事故とも前年同期より増加しており、特に琴浦町内の県道において増加が認められる。
- 駐車場内において車両等に衝突したり、道路の縁石やガードレールに衝突する単独事故のほか、交差点及び路外施設から出る際の出会い頭事故、路外逸脱の発生が多い。

## 琴浦大山警察署において速度取締りを重点的に行う路線

重大事故の未然防止と発生時の被害軽減に資する速度抑制対策を推進するため、交通事故の発生実態の分析を踏まえ、下表のとおり重点的速度取締りを行います。

なお、これ以外の路線・区域、また子ども達が安心して通学できるよう、通学路などにおいても登下校時間帯を中心とした速度取締りを実施します。

重点路線	重点時間帯	重点区域	規制速度
国道9号	7:00~18:00	管内全域	法定・50km/h

## その他の交通指導取締り

悪質かつ危険な「飲酒・無免許運転」を始め、重大事故に繋がりにくい

信号無視を中心とした交差点関連違反、横断歩行者等妨害等違反、携帯電話使用等違反の取締り及び危険性の高い自転車交通違反取締りを広域的に実施し、総合的な事故抑止対策を推進します。