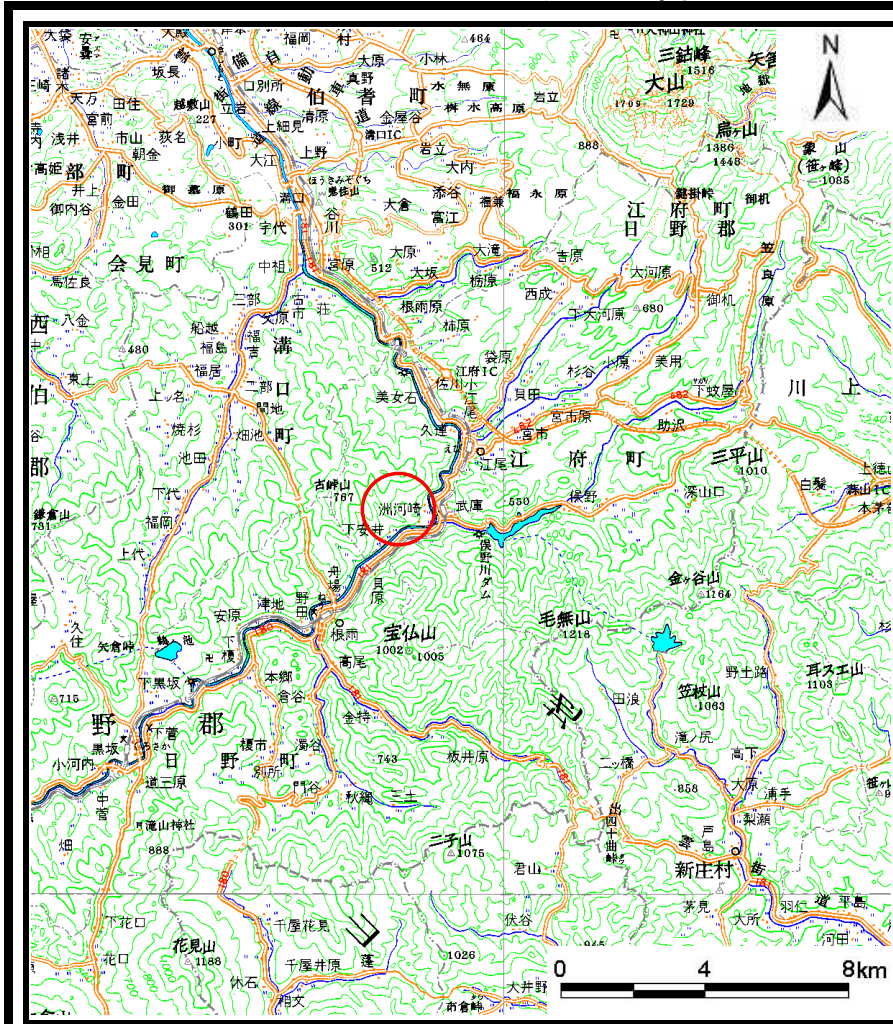
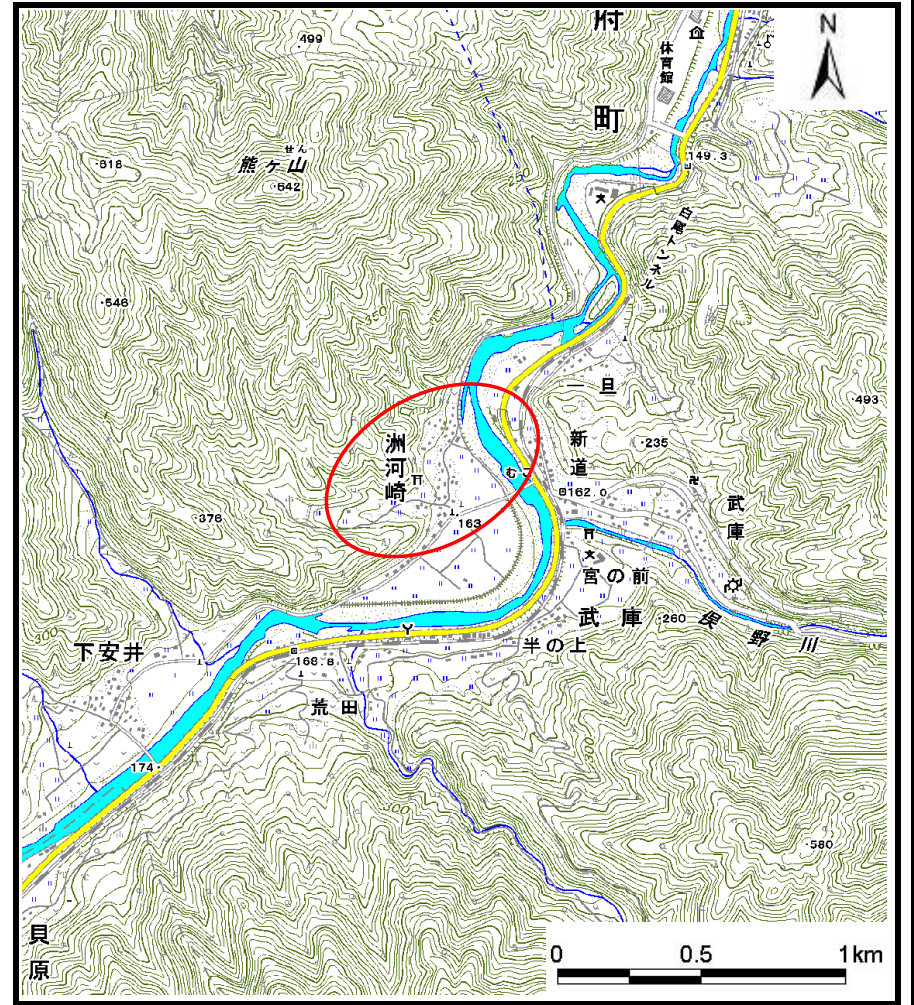


# 土砂災害警戒区域等の指定の公示に係る図書（その1）



(1/200,000)



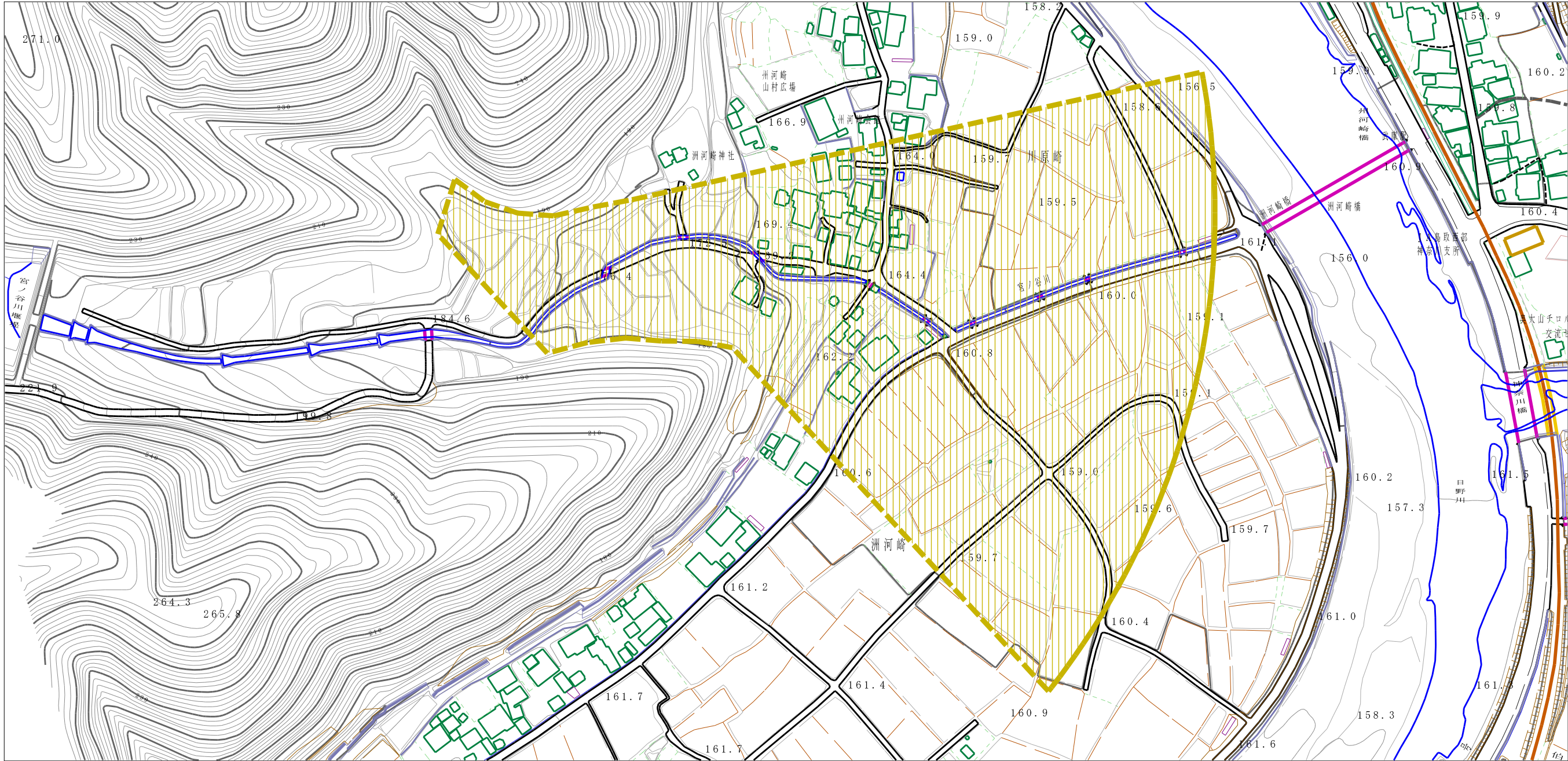
(1/25,000)

様式-1(土)  
土砂災害警戒区域・土砂災害特別警戒区域 位置図

自然現象の種類	土石流
溪流番号	I-1-3-38-29
溪流名	ショウブ谷川
所在地	鳥取県日野郡江府町洲河崎

この地図は、国土地理院長の承認を得て、同院発行の数値地図200000(地図画像)及び25000(地図画像)を複製したものである。(承認番号 平19総複、第632号)

土砂災害警戒区域の指定の公示に係る図書 (その2)



0 1 × 100m

様式-2 (土)  
土砂災害警戒区域 区域図

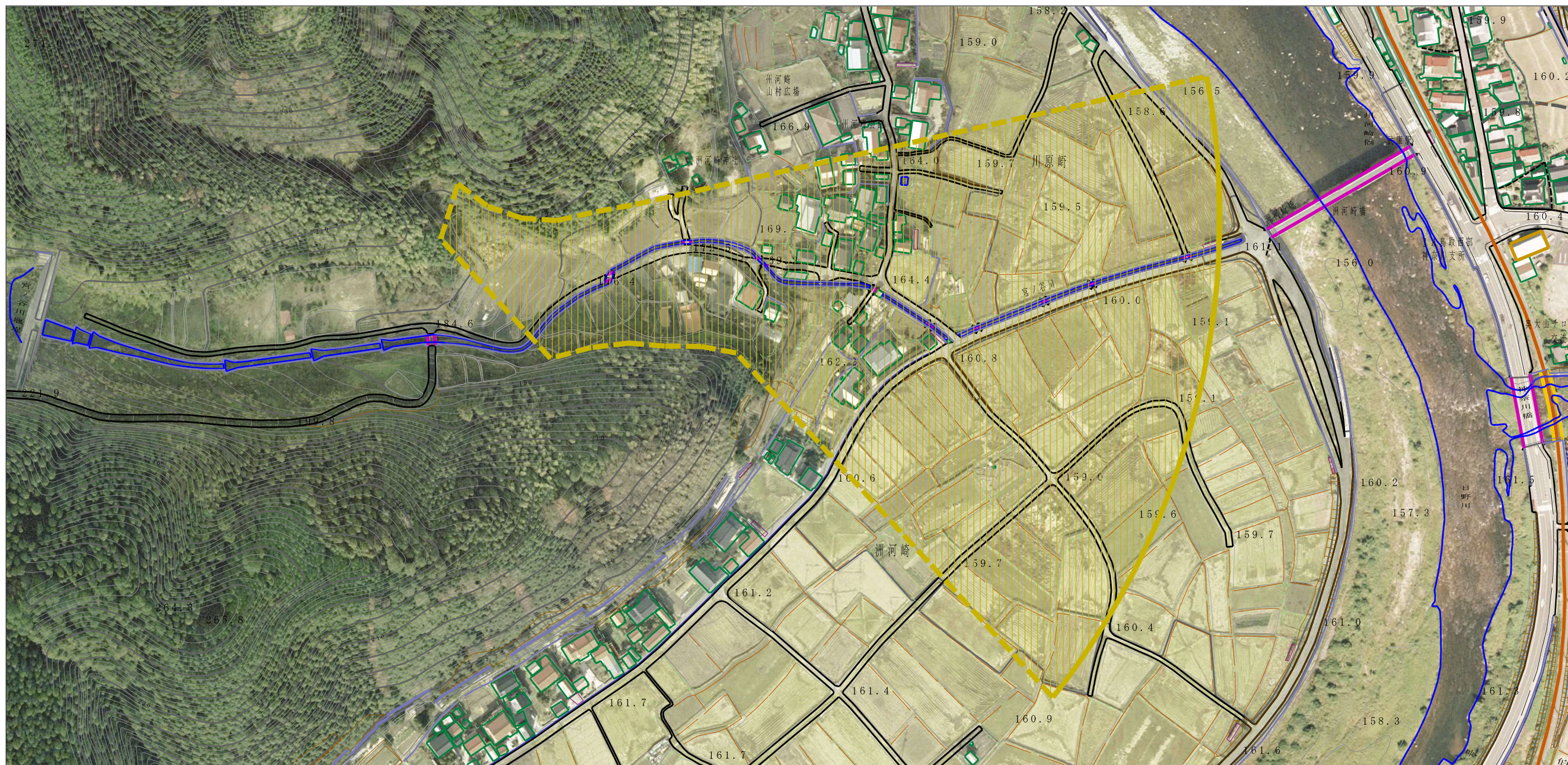
土砂災害防止法施行令第二条の基準に該当する区域  
(土砂災害警戒区域)



N  
縮尺  
1:2,500

自然現象の種類	土石流	溪流番号	I-1-3-38-29
告示番号	県告示第397号 (Y)	溪流名	ショウブ谷川
告示年月日	令和8年6月30日 (Y)	所在地	鳥取県日野郡江府町洲河崎

参考資料 (その3)



参考資料：航空写真

※この資料は航空写真を活用し、  
住民の皆さまに分かりやすくしたものです。

土砂災害防止法施行令第二条の基準に該当する区域  
(土砂災害警戒区域)



縮尺  
1:2,500

自然現象の種類	土石流	溪流番号	I-1-3-38-29
告示番号	県告示第397号(Y)	溪流名	ショウブ谷川
告示年月日	令和8年6月30日(Y)	所在地	鳥取県日野郡江府町洲河崎