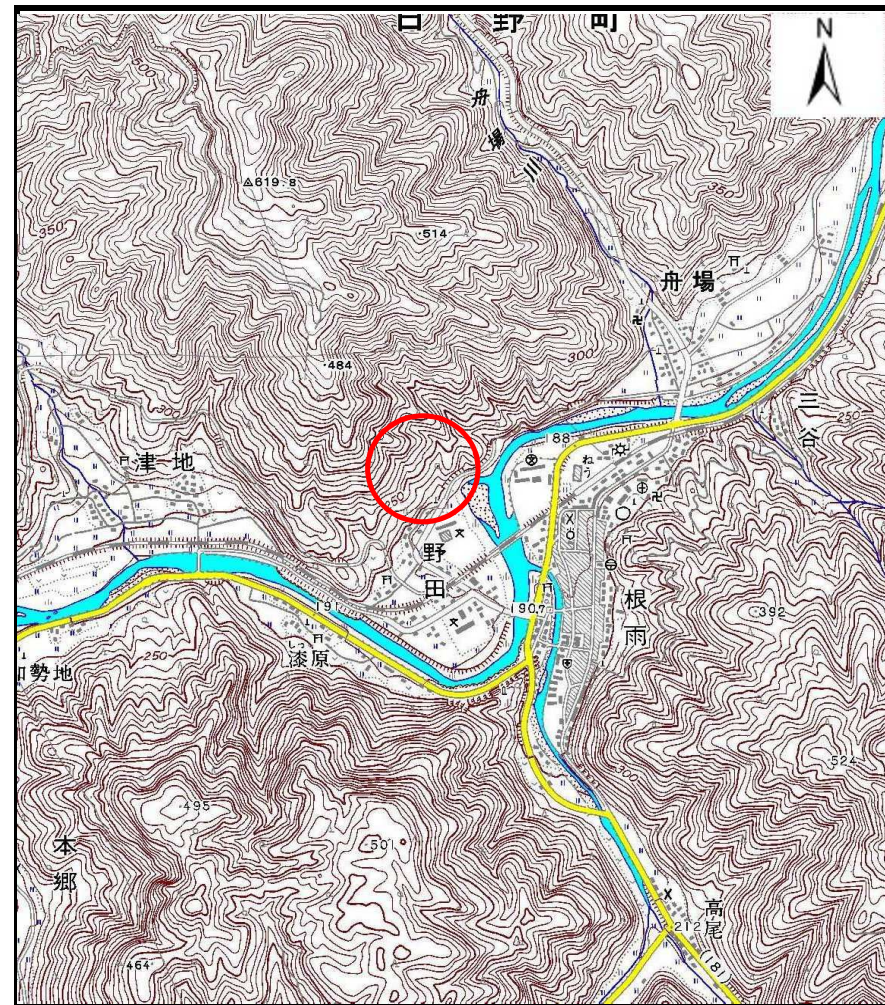


土砂災害警戒区域等の指定の公示に係る図書（その1）



(1/200,000)



(1/25,000)

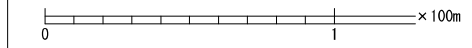
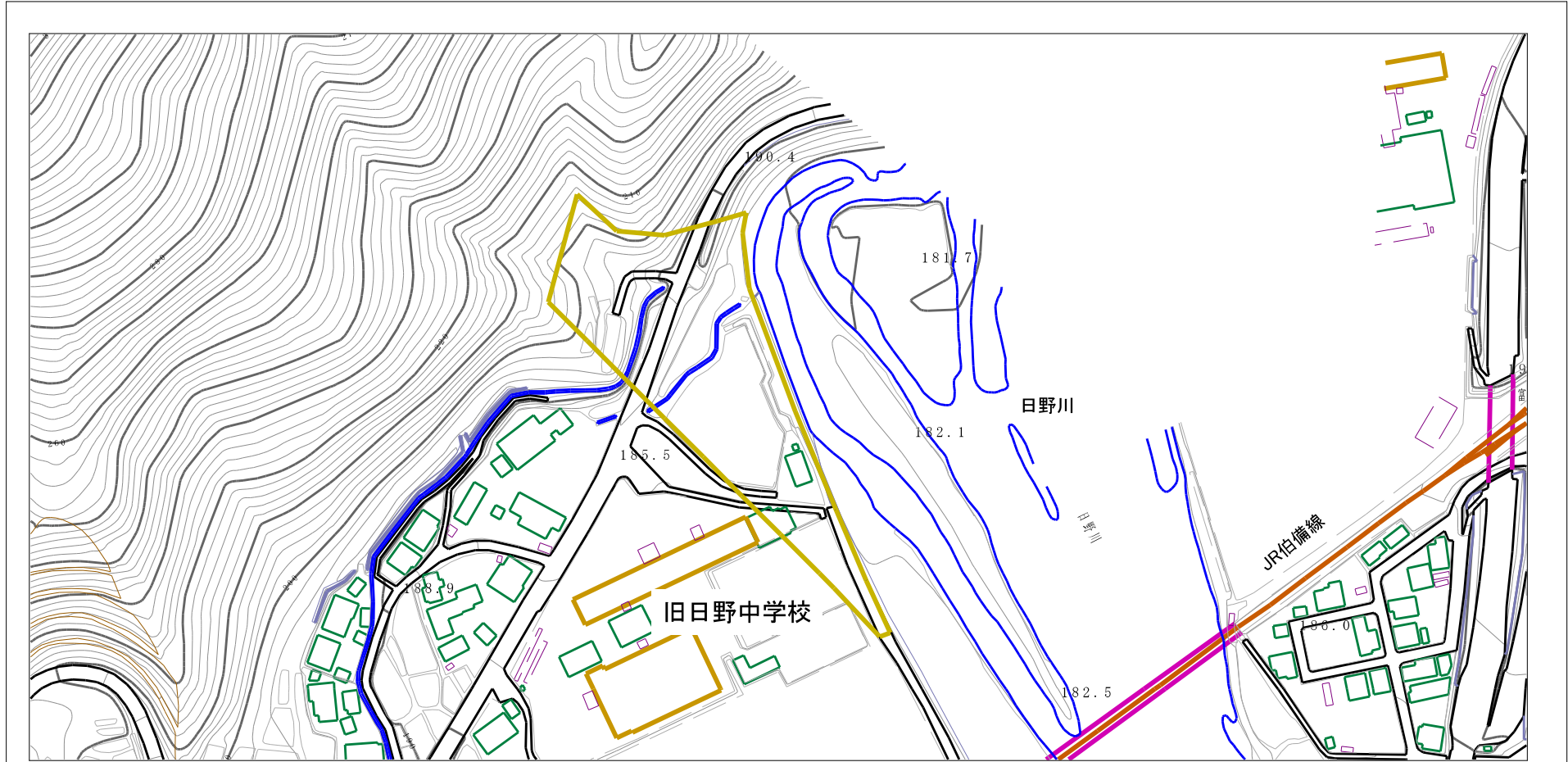
様式-1 (土)

土砂災害警戒区域・土砂災害特別警戒区域 位置図

自然現象の種類	土石流
溪流番号	Ⅱ-1-3-37-30_2
溪流名	ツツミダニ
所在地	鳥取県日野郡日野町野田

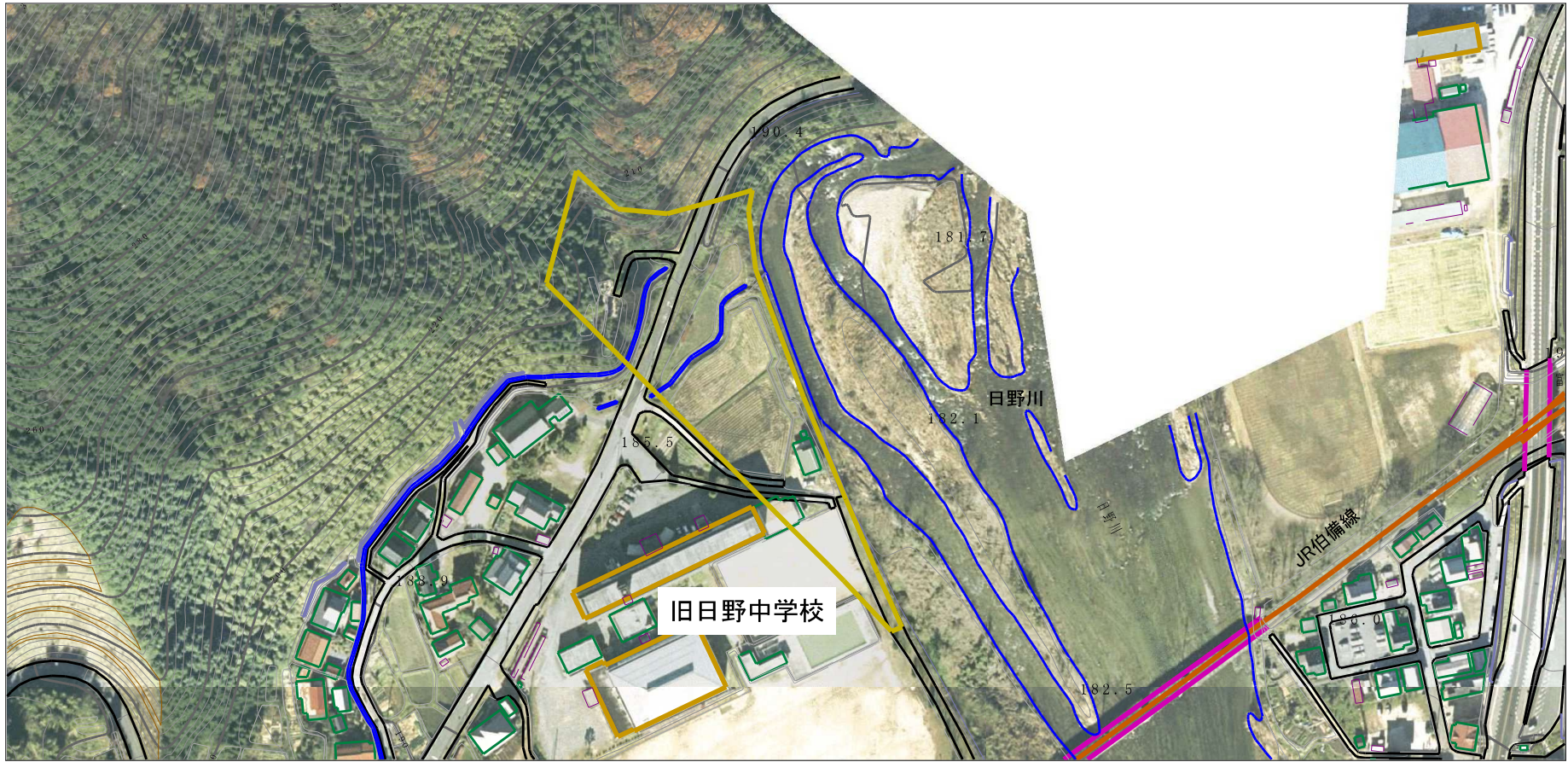
この地図は、国土地理院長の承認を得て、同院発行の数値地図20000（地図画像）及び数値地図25000（地図画像）を複製したものである。（承認番号 平29情復、第621号）

土砂災害警戒区域等の指定の公示に係る図書（その2）



様式-2 (土) 土砂災害警戒区域・土砂災害特別警戒区域図	土砂災害警戒区域		N 縮尺 1:2,500	自然現象の種類	土石流	溪流番号	Ⅱ-1-3-37-30_2	
	土砂災害特別警戒区域	土石流の高さが1mを超える場合、土石等の移動による力が50kN/m ² を超える区域			告示番号	県告示第395号 (Y)	溪流名	ツツミダニ
		土石流の高さが1mを超える場合、土石等の移動による力が50kN/m ² 以下の区域			告示年月日	令和8年6月30日 (Y)	所在地	鳥取県日野郡日野町野田
		それ以外の区域						

参考資料 (その3)



参考資料 ※この資料は、航空写真を活用し、 住民のみなさまにわかりやすくしたものです。	土砂災害警戒区域		 縮尺 1:2,500	自然現象の種類	土石流	溪流番号	II-1-3-37-30_2	
	土砂災害特別警戒区域	土石流の高さが1mを超える場合、土石等の移動による力が50kN/m ² を超える区域			告示番号	県告示第395号 (Y)	溪流名	ツツミダニ
		土石流の高さが1mを超える場合、土石等の移動による力が50kN/m ² 以下の区域 それ以外の区域		 	告示年月日	令和8年6月30日 (Y)	所在地	鳥取県日野郡日野町野田