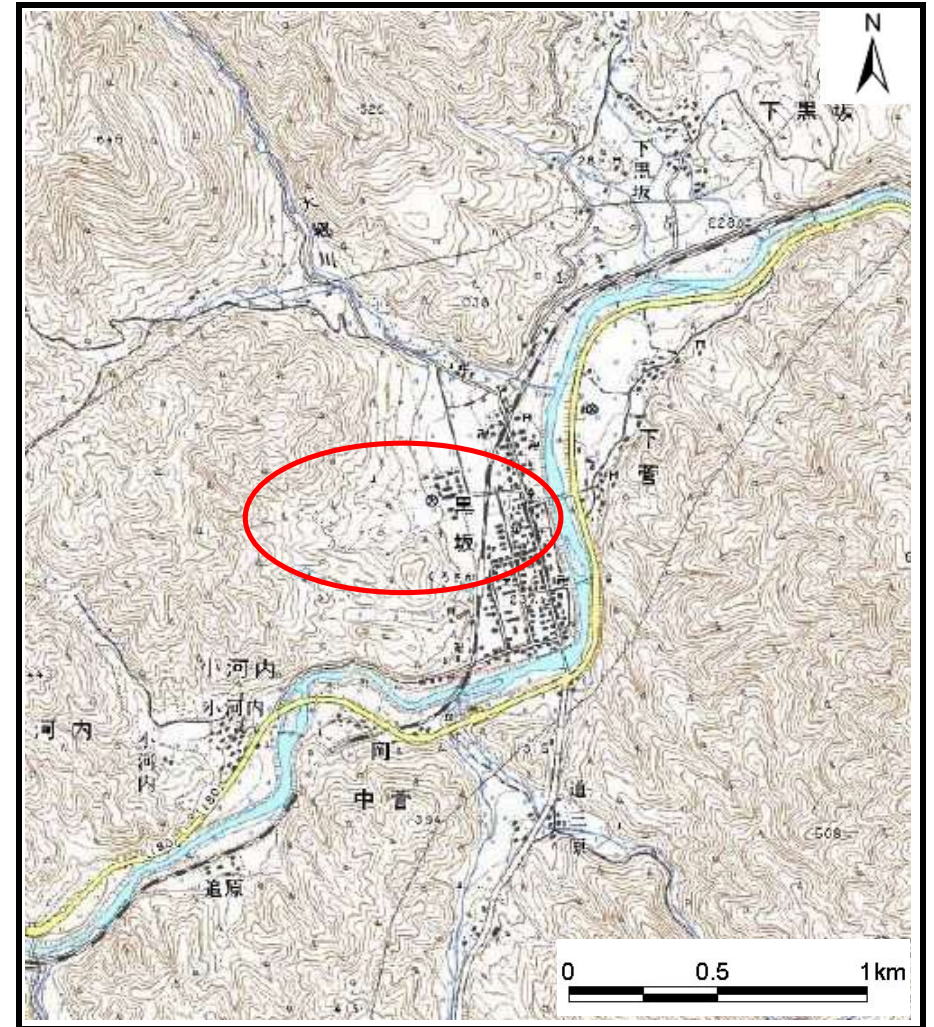


土砂災害警戒区域の指定の公示に係る図書（その1）



(1/200,000)



(1/25,000)

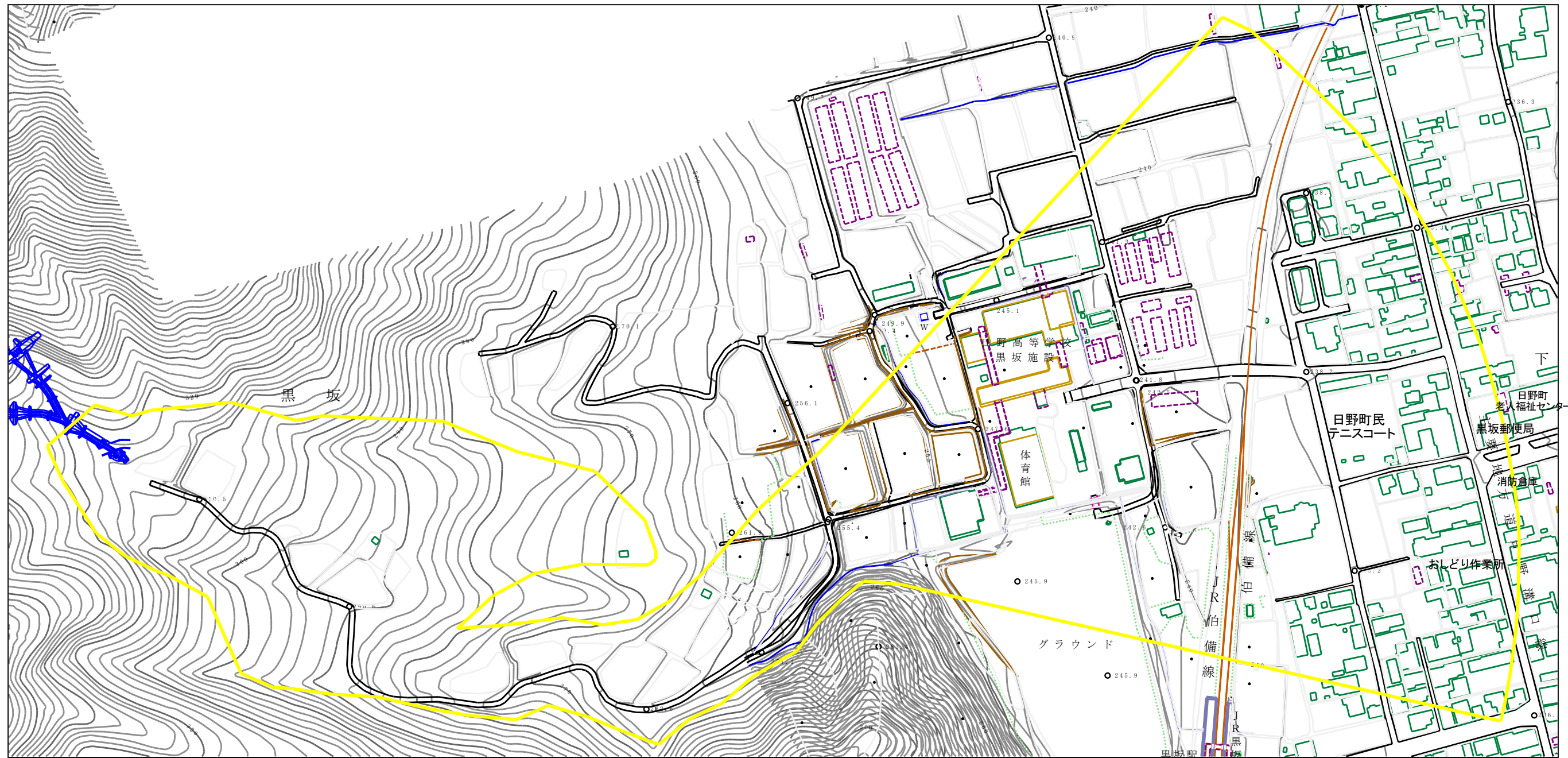
様式-1(土)

土砂災害警戒区域・土砂災害特別警戒区域 位置図


自然現象の種類	土石流
溪流番号	I-1-3-37-91
溪流名	姫宮下谷
所在地	鳥取県日野郡日野町黒坂

この地図は、国土地理院長の承認を得て、同院発行の数値地図20000(地図画像)、数値地図25000(地図画像)を複製したものである。
 「測量法に基づく国土地理院長承認（複製）R 7JHf 278」本製品を複製する場合には、国土地理院の長の承認を得なければならない。」

土砂災害警戒区域の指定の公示に係る図書（その2）





0 1 × 100m

様式-2 (土) 土砂災害警戒区域 区域図	土砂災害警戒区域		N 縮尺 1:2,500	自然現象の種類	土石流	溪流番号	I-1-3-37-91
				告示番号	県告示第396号 (Y)	溪流名	姫宮下谷
				告示年月日	令和8年6月30日 (Y)	所在地	鳥取県日野郡日野町黒坂

参考資料 (その3)



0 1 × 100m

参考資料:航空写真 ※この資料は航空写真を利用し、 住民のみなさまにわかりやすくしたものです。	土砂災害警戒区域		N  縮尺 1:2,500	自然現象の種類	土石流	溪流番号	I-1-3-37-91
				告示番号	県告示第396号 (Y)	溪流名	姫宮下谷
				告示年月日	令和8年6月30日 (Y)	所在地	鳥取県日野郡日野町黒坂