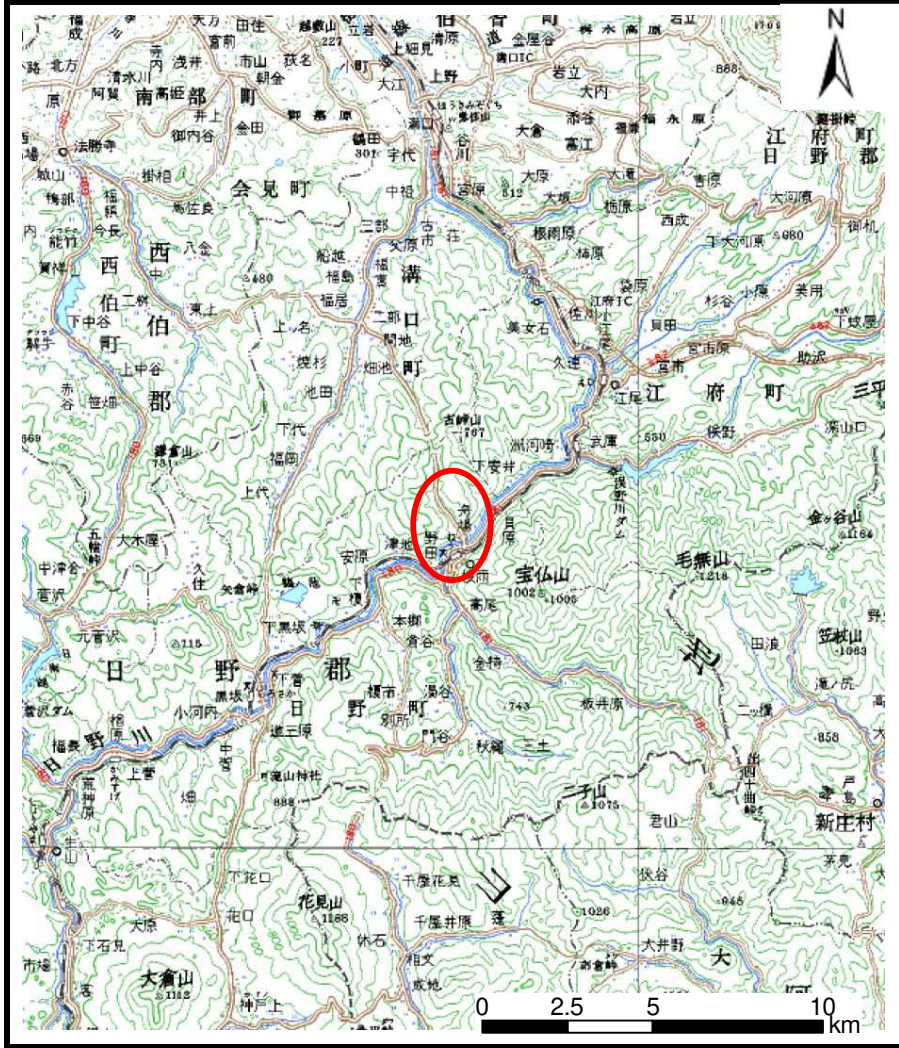
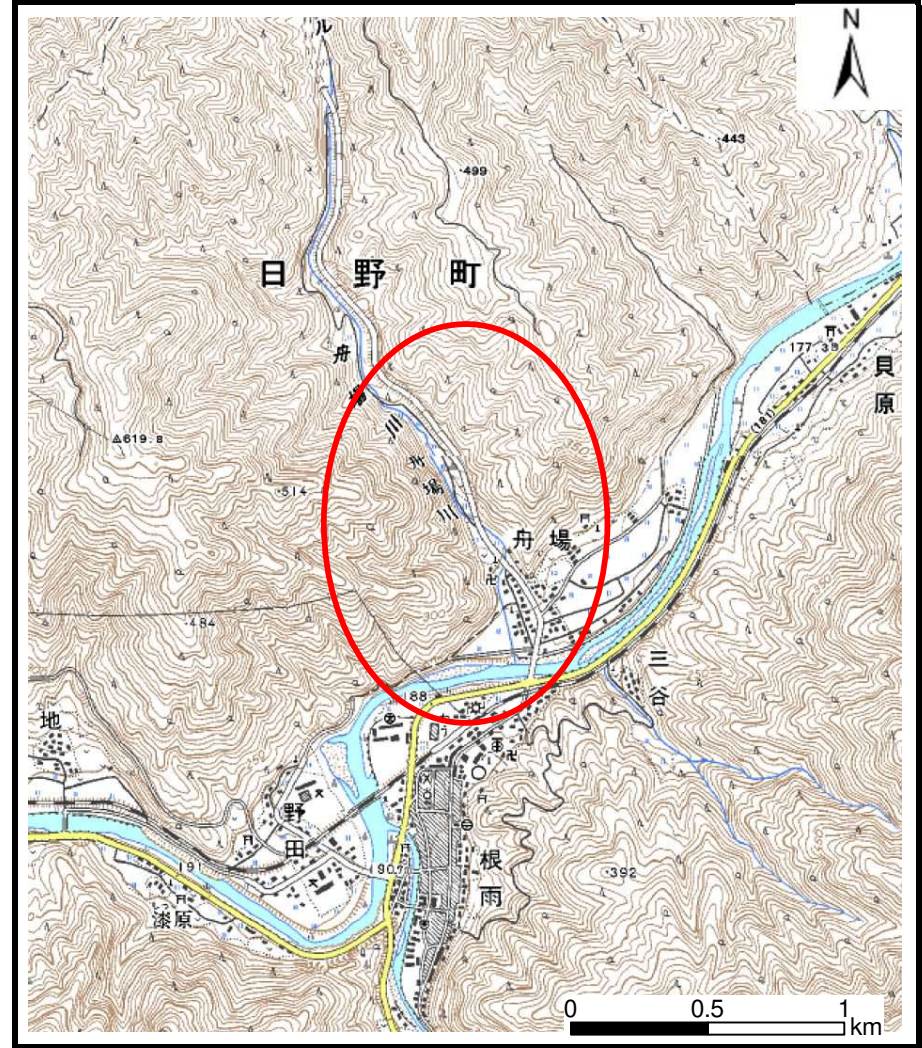


# 土砂災害警戒区域等の指定の公示に係る図書（その1）



(1/200,000)



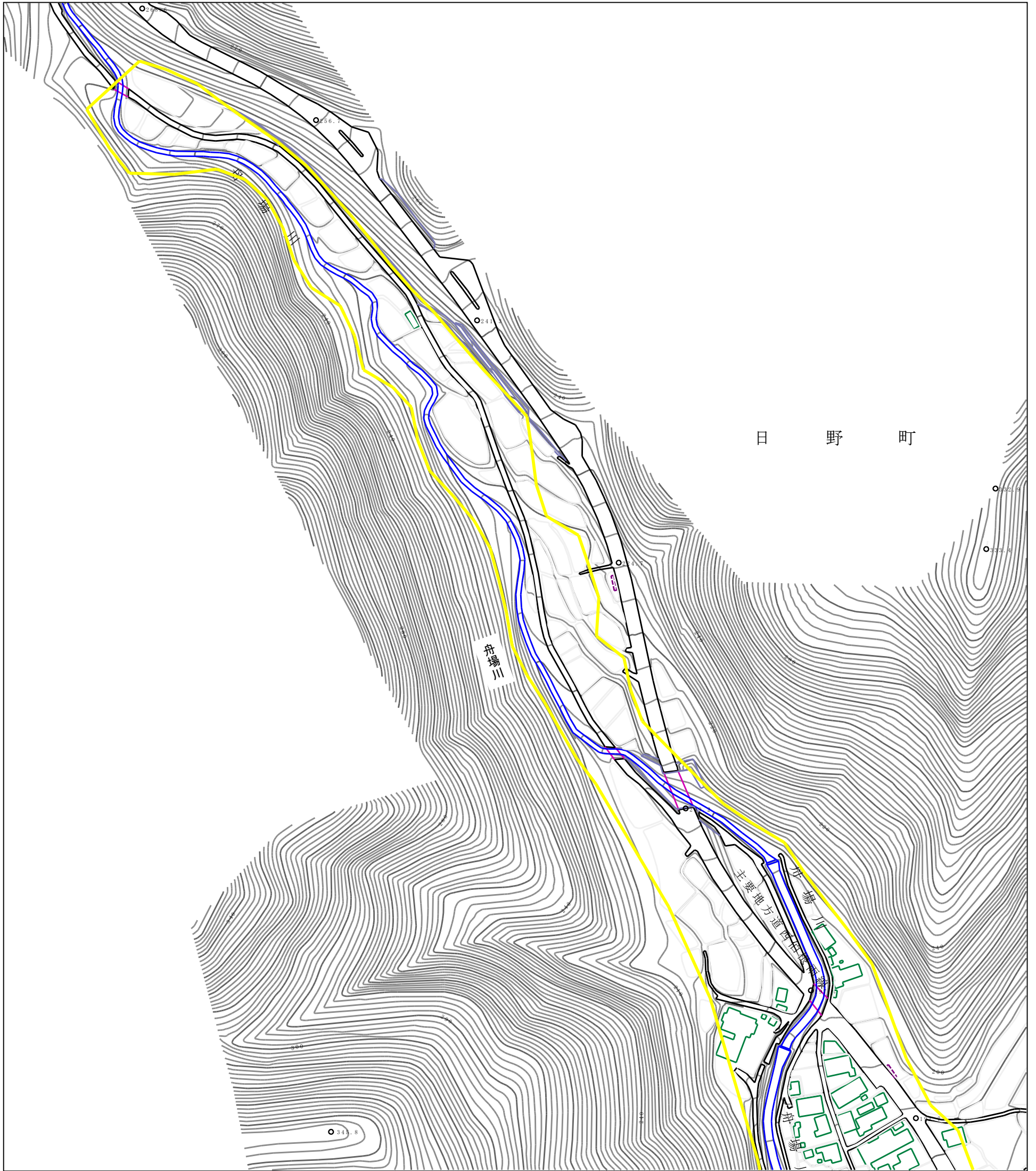
(1/25,000)

様式-1(土)  
土砂災害警戒区域・土砂災害特別警戒区域 位置図

自然現象の種類	土石流
溪流番号	I-1-3-37-3
溪流名	舟場川
所在地	鳥取県日野郡日野町舟場

この地図は、国土地理院長の承認を得て、同院発行の数値地図20000(地図画像)、数値地図25000(地図画像)を複製したものである。  
「測量法に基づく国土地理院長承認（複製）R7JHf278」本製品を複製する場合には、国土地理院の長の承認を得なければならない。」

土砂災害警戒区域等の指定の公示に係る図書（その2）



日 野 町

舟場川

主要地方道西田庄線

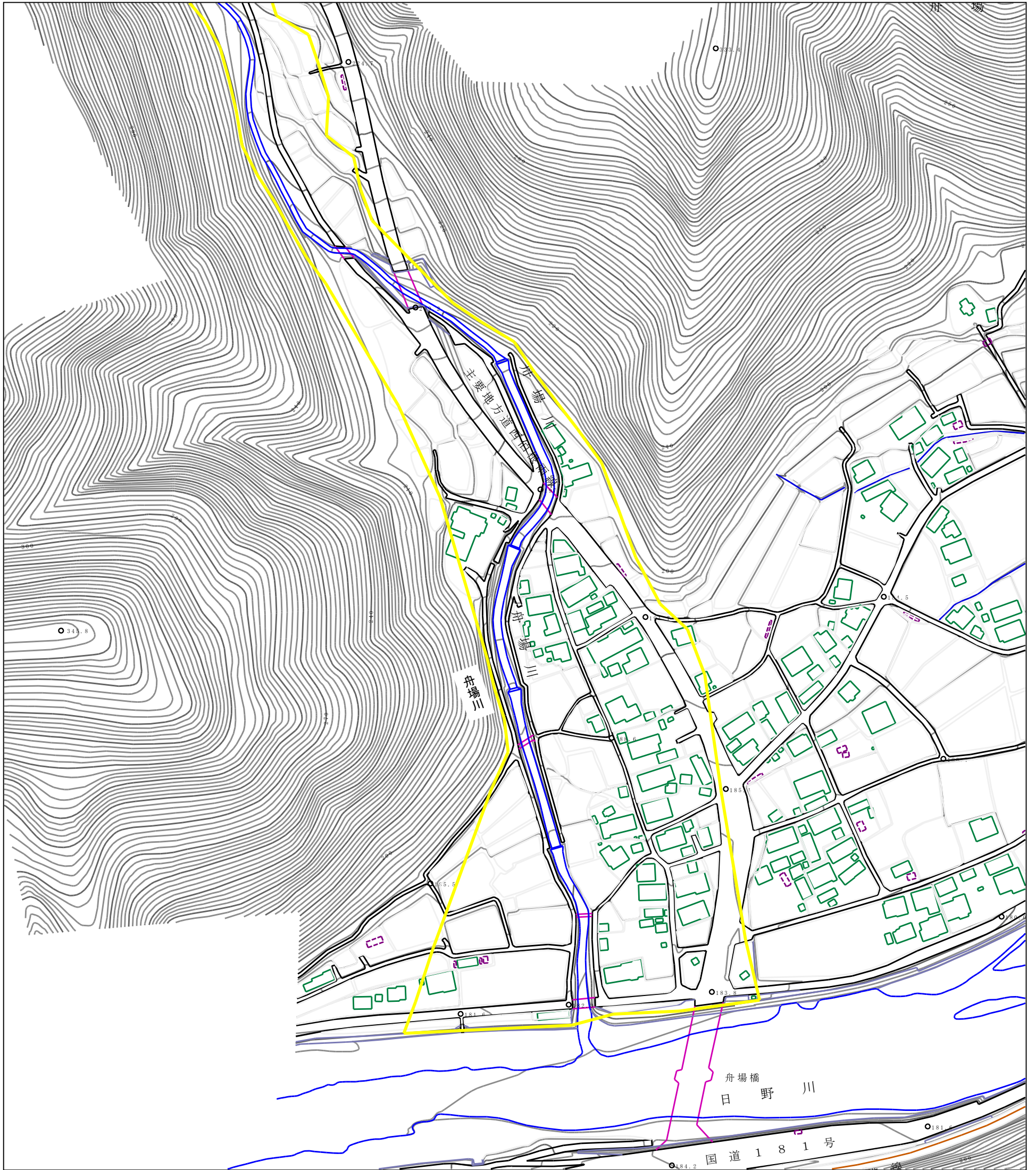
舟場

0 1 2 3 4 5 6 7 8 × 10m

N  
縮尺  
1:2,500

様式-2 (土) 土砂災害警戒区域・土砂災害特別警戒区域図	土砂災害警戒区域			自然現象の種類 土石流	溪流番号	I-1-3-37-3		
	土砂災害特別警戒区域	土石流の高さが1mを超える場合、土石等の移動による力が50kN/m <sup>2</sup> を超える区域			告示番号	県告示第396号 (Y)	溪流名	舟場川
		土石流の高さが1mを超える場合、土石等の移動による力が50kN/m <sup>2</sup> 以下の区域			告示年月日	令和8年6月30日 (Y)	所在地	鳥取県日野郡日野町舟場
		それ以外の区域						

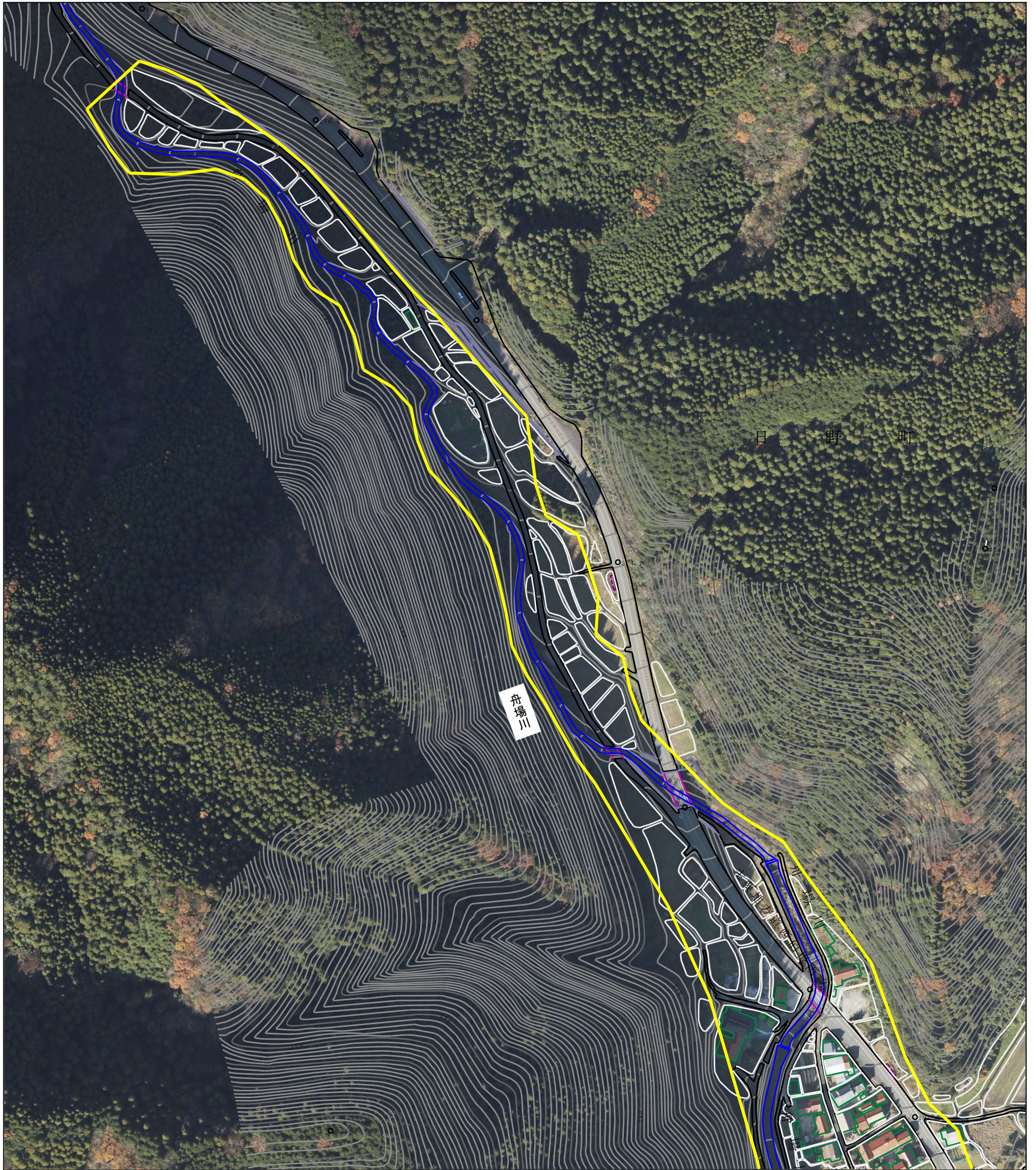
土砂災害警戒区域等の指定の公示に係る図書（その2）



0 1 2 3 4 5 6 7 8 × 10m

様式-2 (土) 土砂災害警戒区域・土砂災害特別警戒区域図	土砂災害警戒区域		N 縮尺 1:2,500	自然現象の種類	土石流	溪流番号	I-1-3-37-3	
	土砂災害特別警戒区域	土石流の高さが1mを超える場合、土石等の移動による力が50kN/m <sup>2</sup> を超える区域			告示番号	県告示第396号 (Y)	溪流名	舟場川
		土石流の高さが1mを超える場合、土石等の移動による力が50kN/m <sup>2</sup> 以下の区域			告示年月日	令和8年6月30日 (Y)	所在地	鳥取県日野郡日野町舟場
		それ以外の区域						

参考資料 (その3)



0 1 2 3 4 5 6 7 8 × 10m

参考資料：航空写真

※この資料は航空写真を利用し、住民のみなさまにわかりやすくしたものです。

土砂災害警戒区域

土石流の高さが1mを超える場合、土石等の移動による力が50kN/m<sup>2</sup>を超える区域

土石流の高さが1mを超える場合、土石等の移動による力が50kN/m<sup>2</sup>以下の区域

それ以外の区域



縮尺  
1:2,500

自然現象の種類

土石流

溪流番号

I-1-3-37-3

告示番号

県告示第396号(Y)

溪流名

舟場川

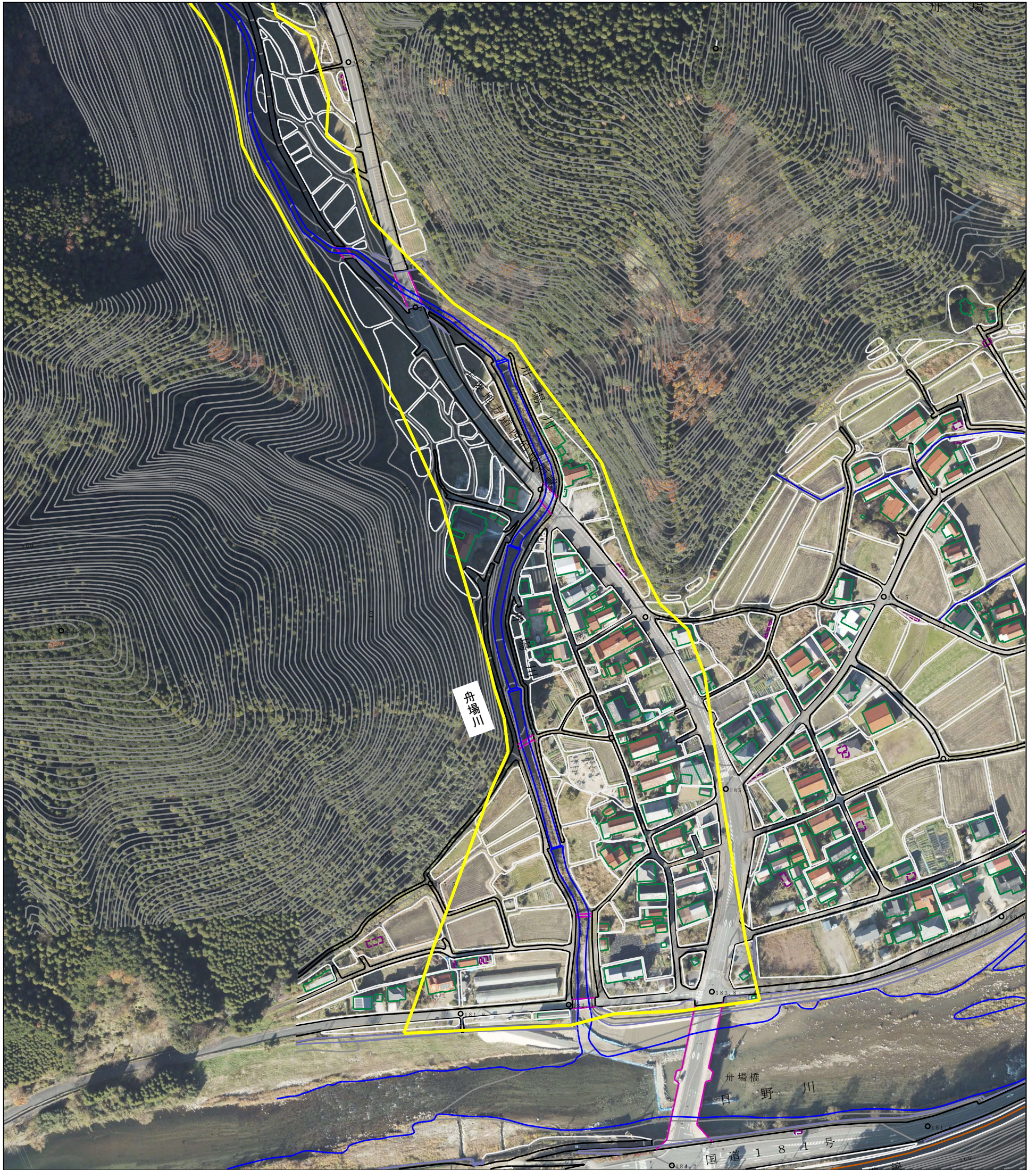
告示年月日

令和8年6月30日(Y)

所在地

鳥取県日野郡日野町舟場

参考資料 (その3)



0 1 2 3 4 5 6 7 8 × 10m

参考資料: 航空写真

※この資料は航空写真を利用し、住民のみなさまにわかりやすくしたものです。

土石災害警戒区域

土石流の高さが1mを超える場合、土石等の移動による力が50kN/m<sup>2</sup>を超える区域

土石流の高さが1mを超える場合、土石等の移動による力が50kN/m<sup>2</sup>以下の区域

それ以外の区域



N



縮尺

1:2,500

自然現象の種類

土石流

溪流番号

I-1-3-37-3

告示番号

県告示第396号(Y)

溪流名

舟場川

告示年月日

令和8年6月30日(Y)

所在地

鳥取県日野郡日野町舟場