

出入口No.3

出入口No.1

出入口No.2

主要地方道都家鹿野気高線

交差点までの距離
w=22.8m

交差点までの距離
w=9.9m

ドラッグコスモス鹿野店

門型バリカー

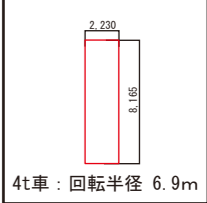
店舗出入口

スロープ

凡 例

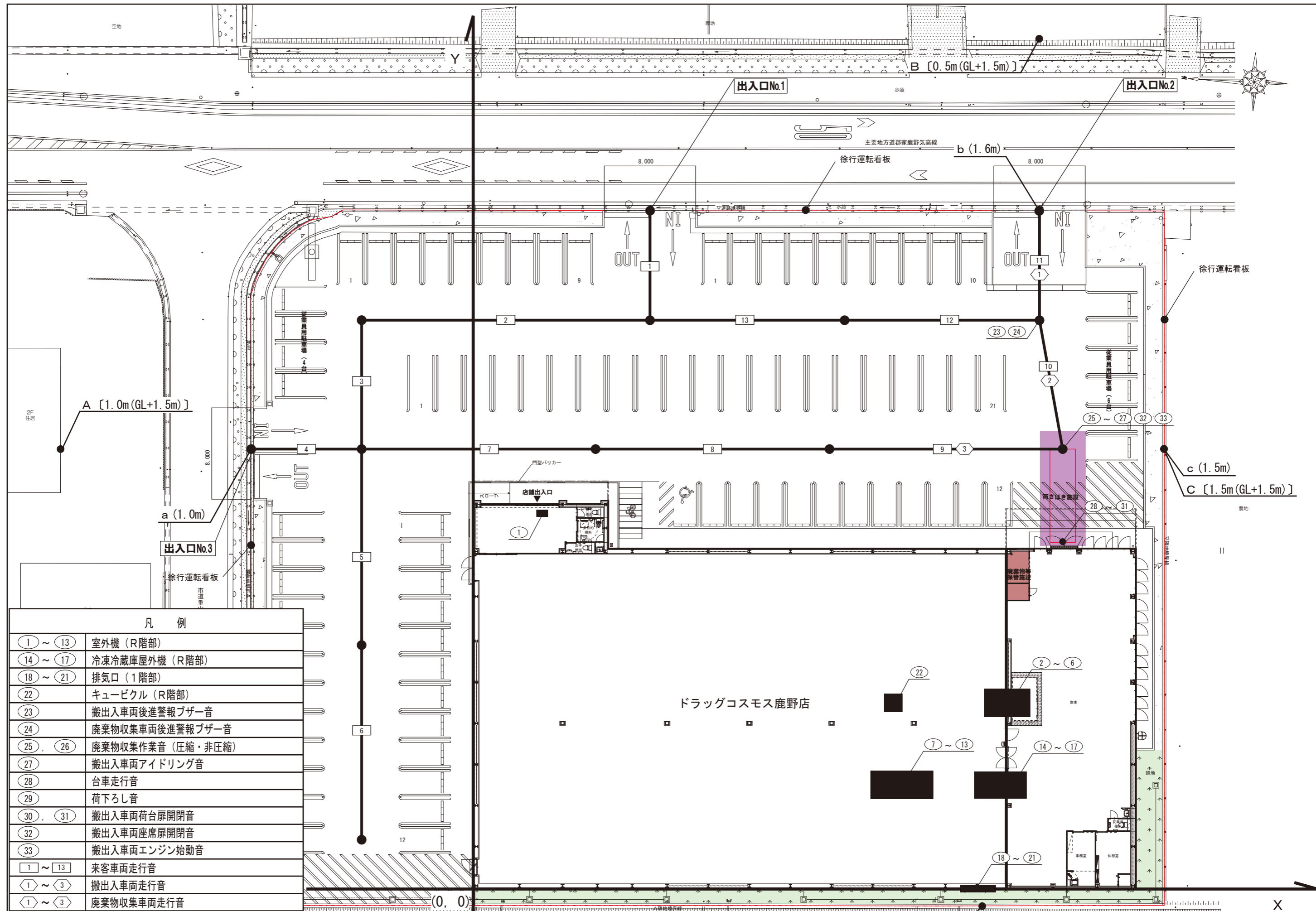
- 来店車両入庫経路
- 来店車両出庫経路
- 搬出入車両入庫経路 (4t)
- 搬出入車両出庫経路 (4t)
- 歩行者・自転車経路
- 交通整理員
- 広告塔 (案内表示看板)

搬出入車両大きさ



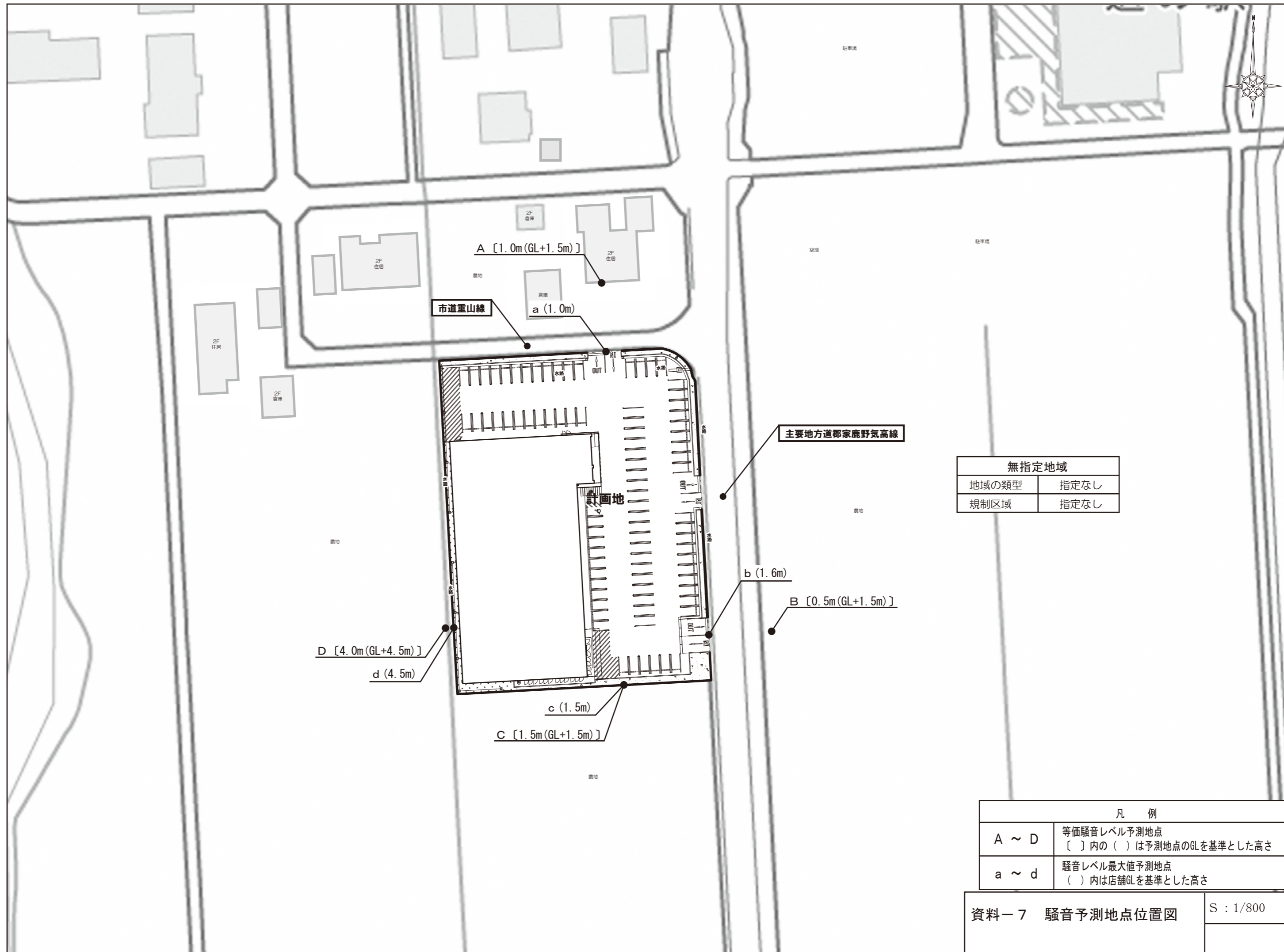
資料-5 動線計画図

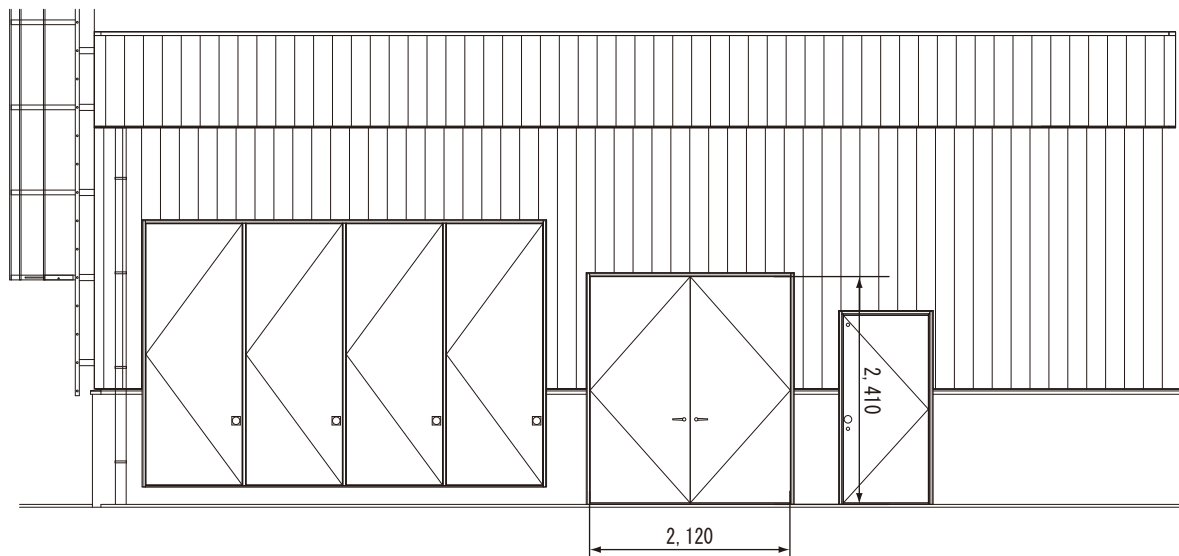
S : 1/300



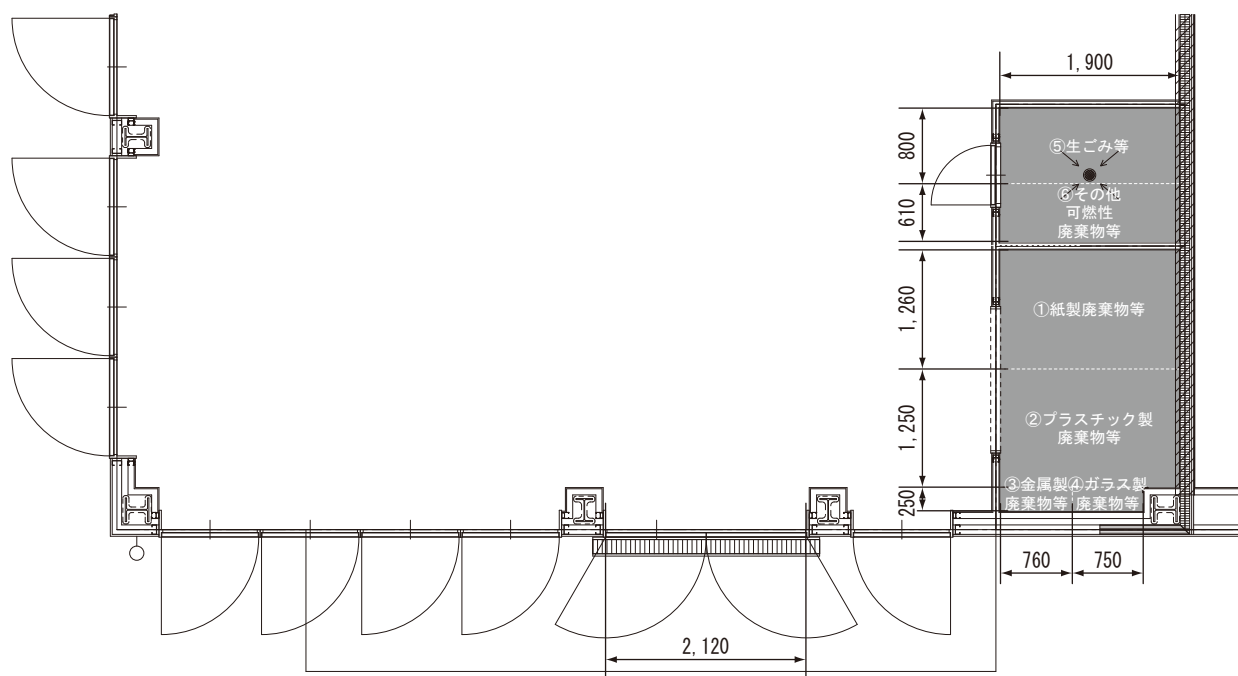
凡例	
① ~ ⑬	室外機 (R階部)
⑭ ~ ⑰	冷凍冷蔵庫屋外機 (R階部)
⑱ ~ ㉑	排気口 (1階部)
㉒	キュービクル (R階部)
㉓	搬出入車両後進警報ブザー音
㉔	廃棄物収集車両後進警報ブザー音
㉕, ㉖	廃棄物収集作業音 (圧縮・非圧縮)
㉗	搬出入車両アイドリング音
㉘	台車走行音
㉙	荷下ろし音
㉚, ㉛	搬出入車両荷台扉開閉音
㉜	搬出入車両座席扉開閉音
㉝	搬出入車両エンジン始動音
① ~ ⑬	来客車両走行音
① ~ ③	搬出入車両走行音
① ~ ③	廃棄物収集車両走行音
A ~ D	等価騒音レベル予測地点 〔 〕内の () は予測地点のGLを基準とした高さ
a ~ d	騒音レベル最大値予測地点 () 内は店舗GLを基準とした高さ

資料-6 騒音発生源位置図





立面図



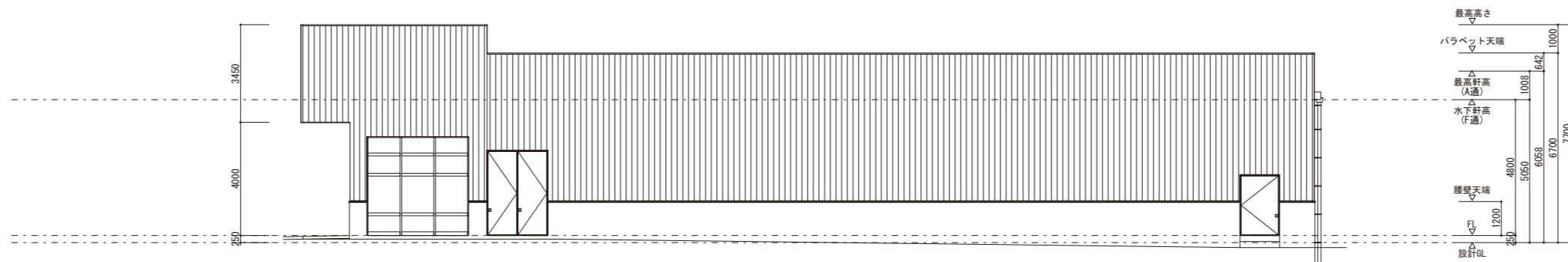
平面図

保管面積

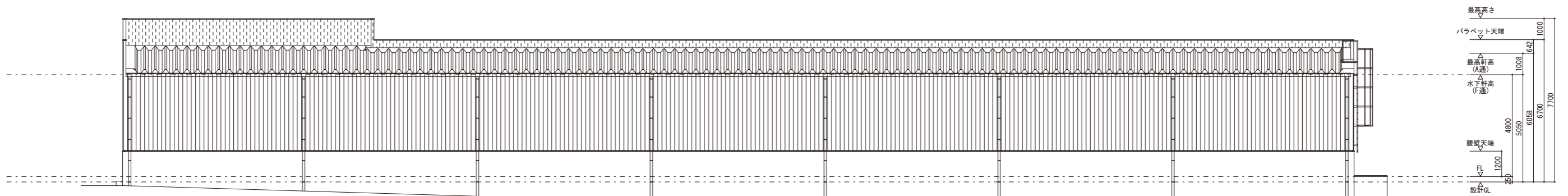
- ① 1.26m × 1.90m = 2.39m² (紙製廃棄物等)
 - ② 1.25m × 1.90m = 2.37m² (プラスチック製廃棄物等)
 - ③ 0.25m × 0.76m = 0.19m² (金属製廃棄物等)
 - ④ 0.25m × 0.75m = 0.18m² (ガラス製廃棄物等)
 - ⑤ 0.80m × 1.90m = 1.52m² (生ごみ等)
 - ⑥ 0.61m × 1.90m = 1.15m² (その他の可燃性廃棄物等)
- 計 = 7.80m²

保管容量

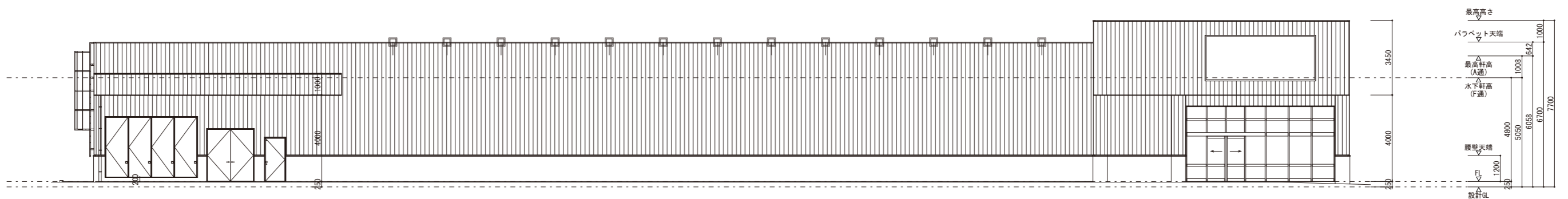
- ① 2.39m² × H1.5m = 3.58m³ (紙製廃棄物等)
 - ② 2.37m² × H1.5m = 3.55m³ (プラスチック製廃棄物等)
 - ③ 0.19m² × H1.5m = 0.28m³ (金属製廃棄物等)
 - ④ 0.18m² × H1.5m = 0.27m³ (ガラス製廃棄物等)
 - ⑤ 1.52m² × H1.5m = 2.28m³ (生ごみ等)
 - ⑥ 1.15m² × H1.5m = 1.72m³ (その他の可燃性廃棄物等)
- 計 = 11.68m³



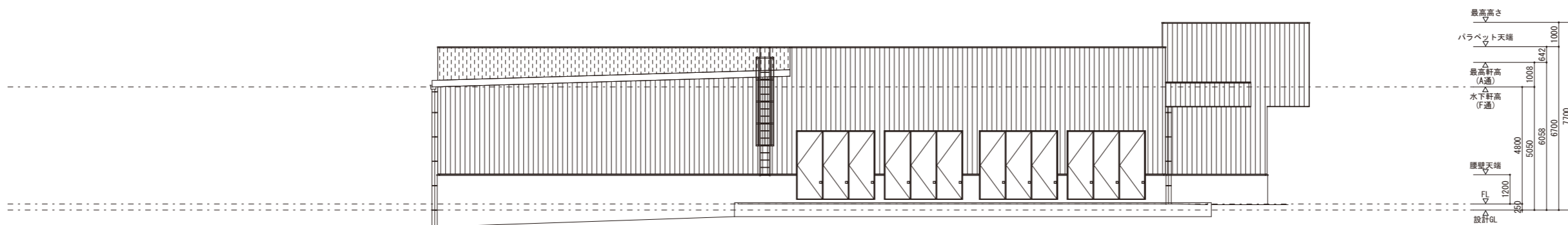
北側立面図



西側立面図



東側立面図



南側立面図