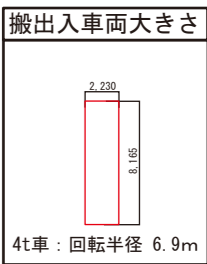
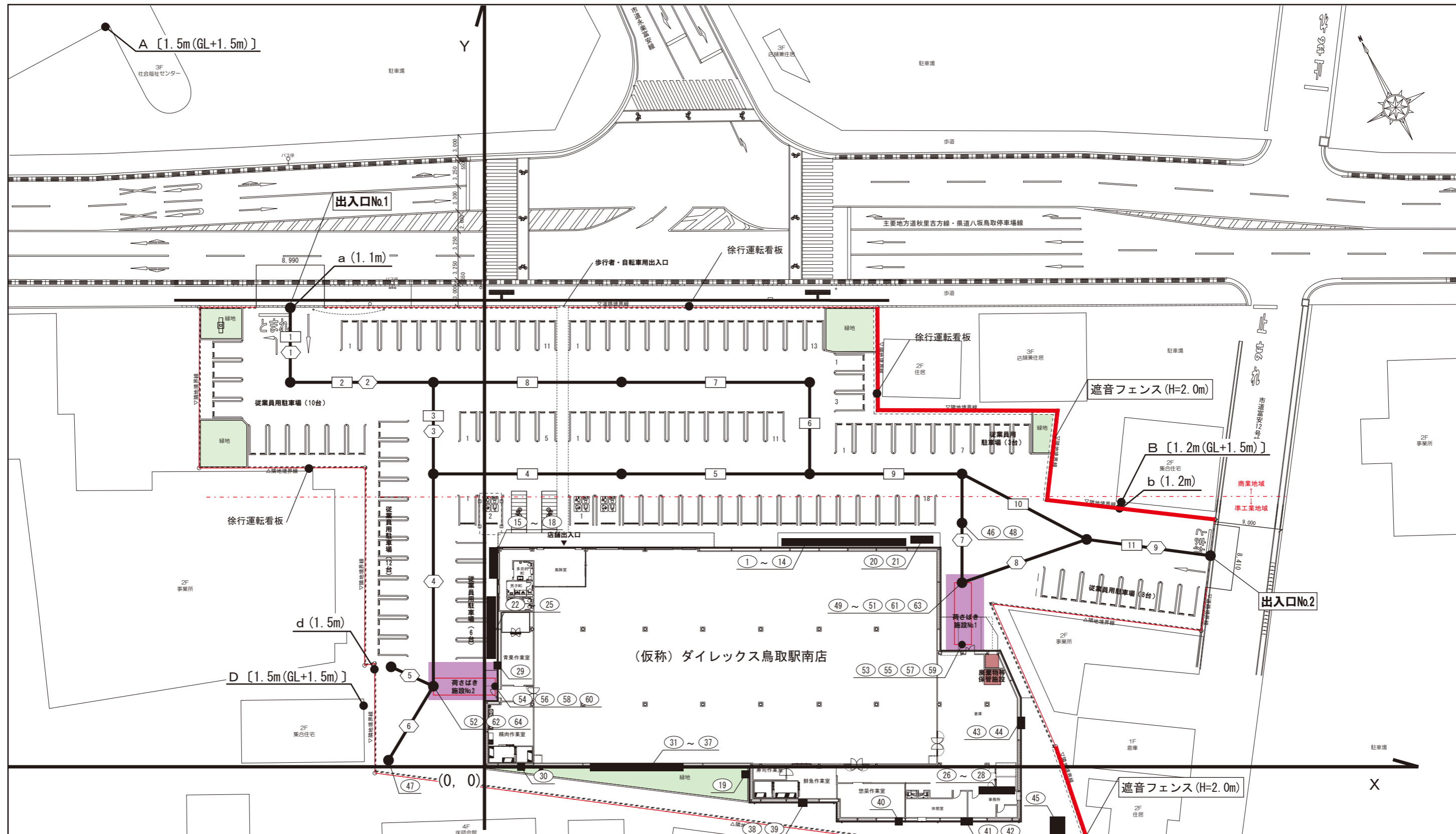


凡 例	
	来店車両入庫経路
	来店車両出庫経路
	搬出入車両入庫経路 (4 t)
	搬出入車両出庫経路 (4 t)
	歩行者・自転車経路
	交通整理員
	広告塔 (案内表示看板)

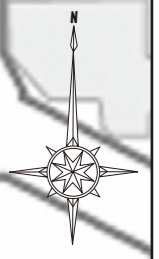
※出入口No.1からは、大型または中型貨物自動車（6.5トン以上）の入出庫がある。





凡 例			
① ~ ⑱	室外機 (1階部)	⑤⑦ ~ ⑥⑩	搬出入車両荷台扉閉音
⑲ ~ ⑳	冷凍冷蔵庫屋外機 (1階部)	⑥①, ⑥②	搬出入車両座席扉閉音
⑲ ~ ⑳	冷凍冷蔵庫屋外機 (R階部)	⑥③, ⑥④	搬出入車両エンジン始動音
⑲ ~ ⑳	排気口 (1階部)	① ~ ⑪	来客車両走行音
④⑤	キュービクル (1階部)	① ~ ⑨	搬出入車両走行音
④⑥, ④⑦	搬出入車両後進警報ブザー音	⑦ ~ ⑨	廃棄物収集車両走行音
④⑧	廃棄物収集車両後進警報ブザー音	A ~ D	等価騒音レベル予測地点 〔 〕内の () は予測地点のGLを基準とした高さ
④⑨, ⑤⑩	廃棄物収集作業音 (圧縮・非圧縮)	a ~ d	騒音レベル最大値予測地点 ()内は店舗GLを基準とした高さ
⑤①, ⑤②	搬出入車両アイドリング音		
⑤③, ⑤④	台車走行音		
⑤⑤, ⑤⑥	荷下ろし音		

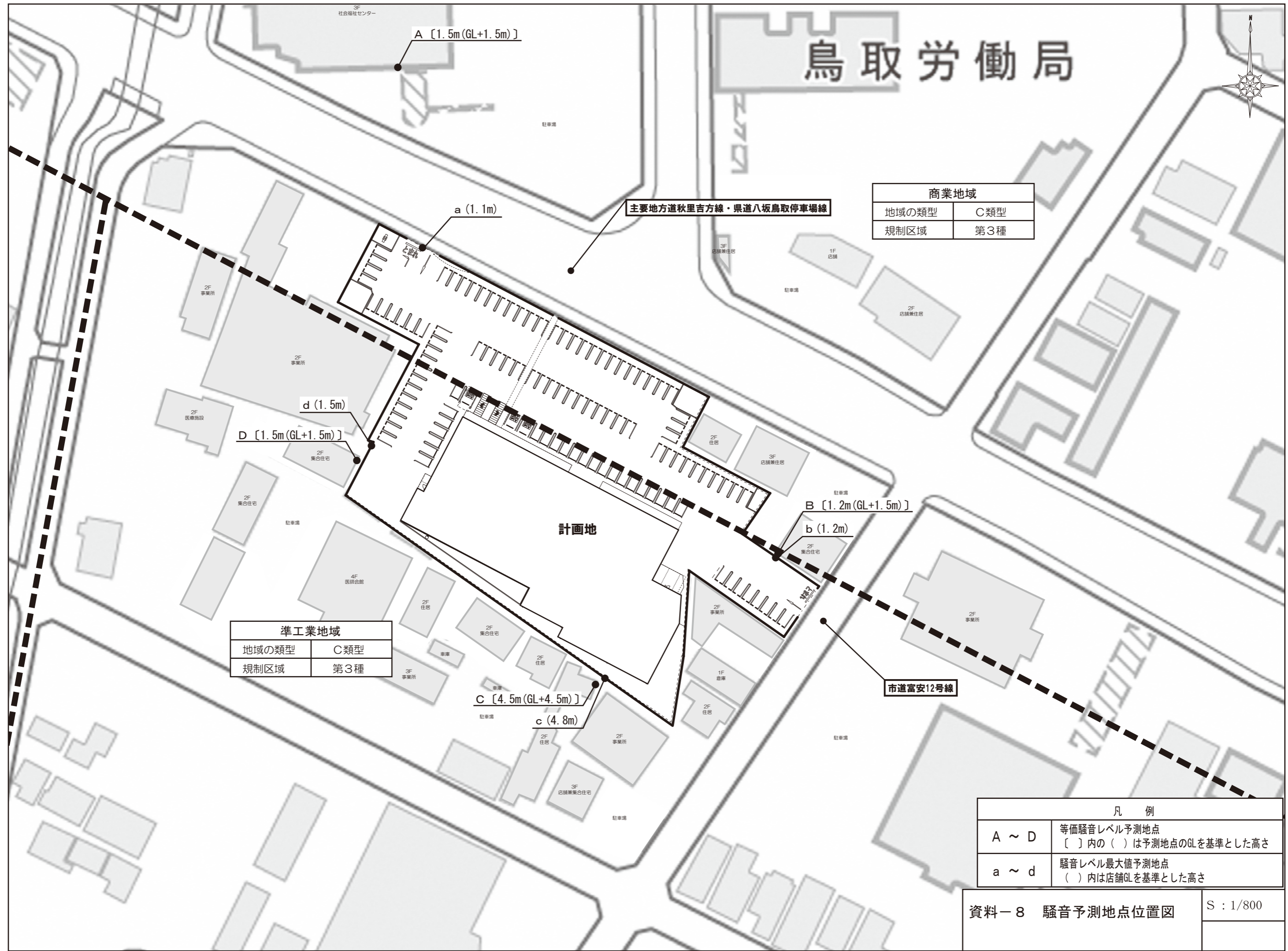
鳥取労働局



商業地域	
地域の類型	C類型
規制区域	第3種

準工業地域	
地域の類型	C類型
規制区域	第3種

凡 例	
A ~ D	等価騒音レベル予測地点 〔 〕内の () は予測地点のGLを基準とした高さ
a ~ d	騒音レベル最大値予測地点 () 内は店舗GLを基準とした高さ



A [1.5m (GL+1.5m)]

a (1.1m)

主要地方道秋里吉方線・県道八坂鳥取停車場線

d (1.5m)
D [1.5m (GL+1.5m)]

計画地

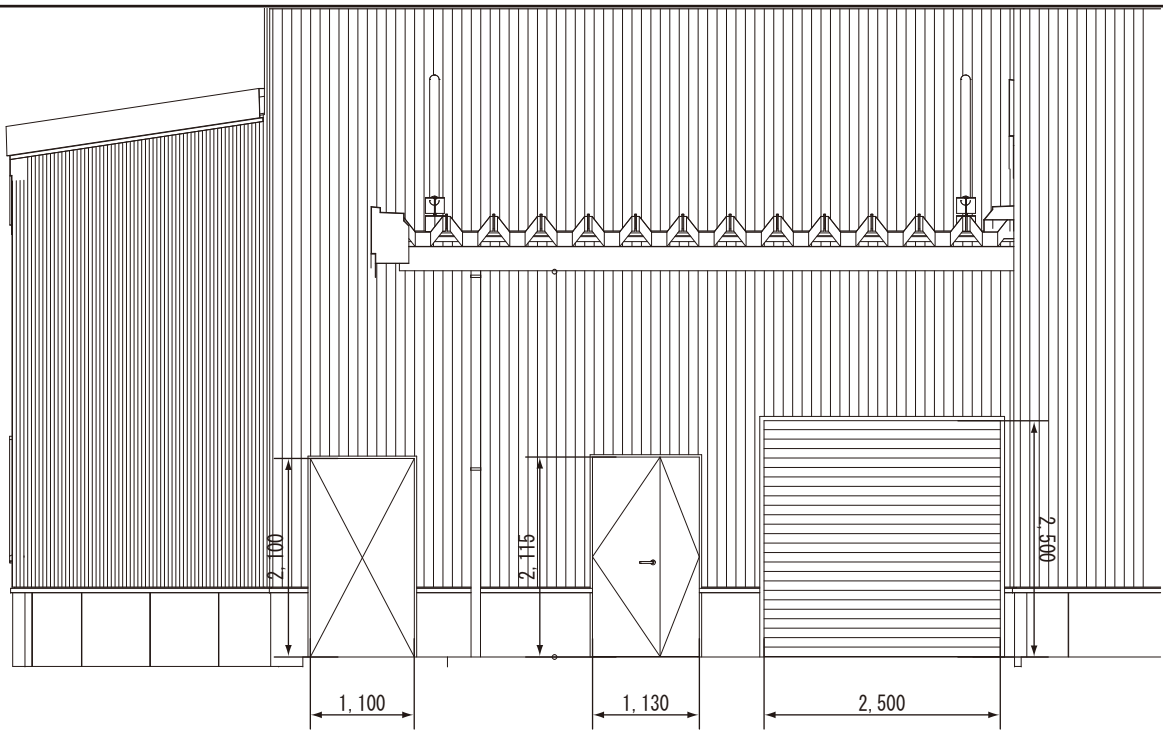
B [1.2m (GL+1.5m)]

b (1.2m)

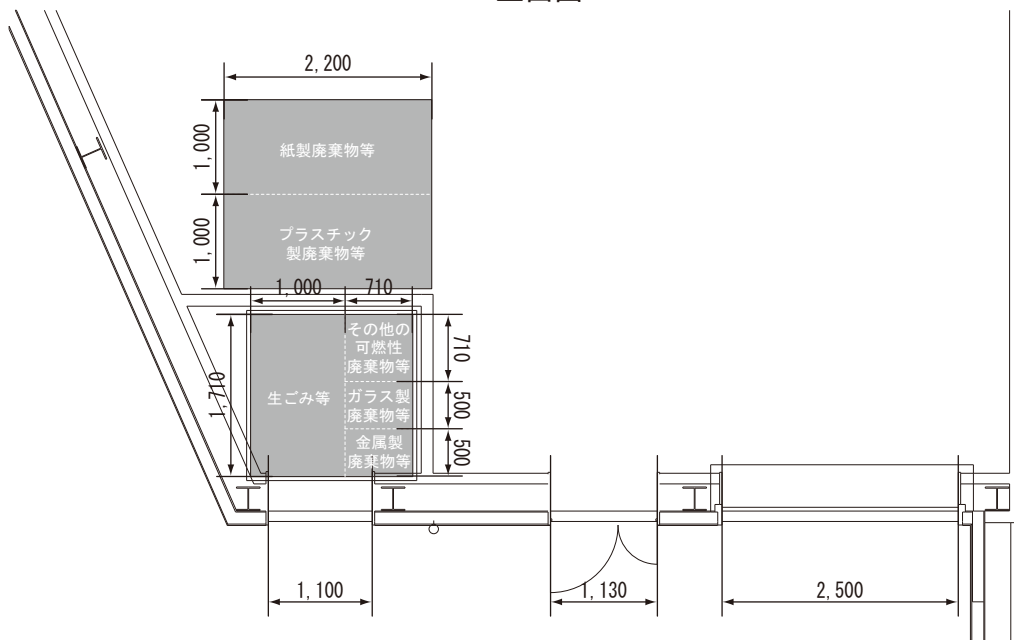
市道富安12号線

C [4.5m (GL+4.5m)]

c (4.8m)



立図図



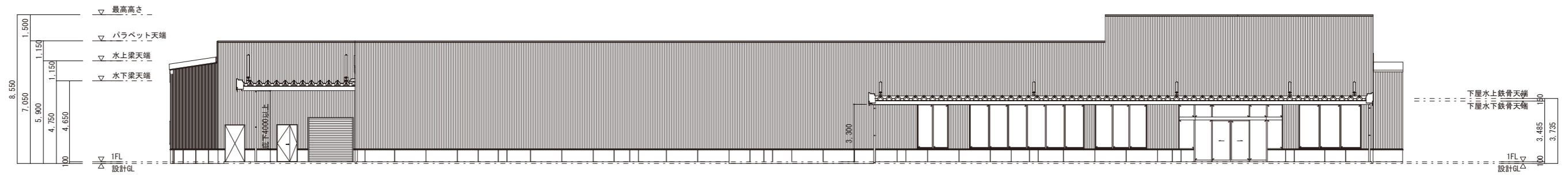
平面図

保管面積

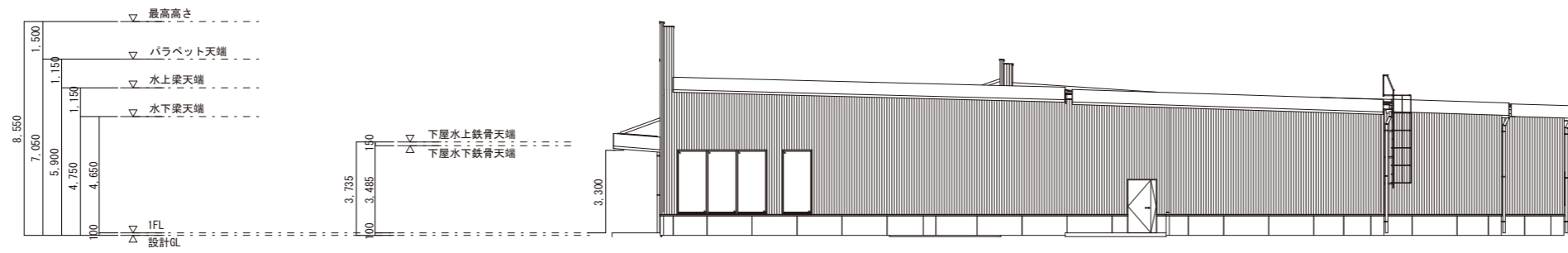
- 1.00m × 2.20m = 2.20m² (紙製廃棄物等)
- 1.00m × 2.20m = 2.20m² (プラスチック製廃棄物等)
- 1.71m × 1.00m = 1.71m² (生ごみ等)
- 0.71m × 0.71m = 0.50m² (その他の可燃性廃棄物等)
- 0.50m × 0.71m = 0.35m² (ガラス製廃棄物等)
- 0.50m × 0.71m = 0.35m² (金属製廃棄物等)
- 計 = 7.31m²

保管容量

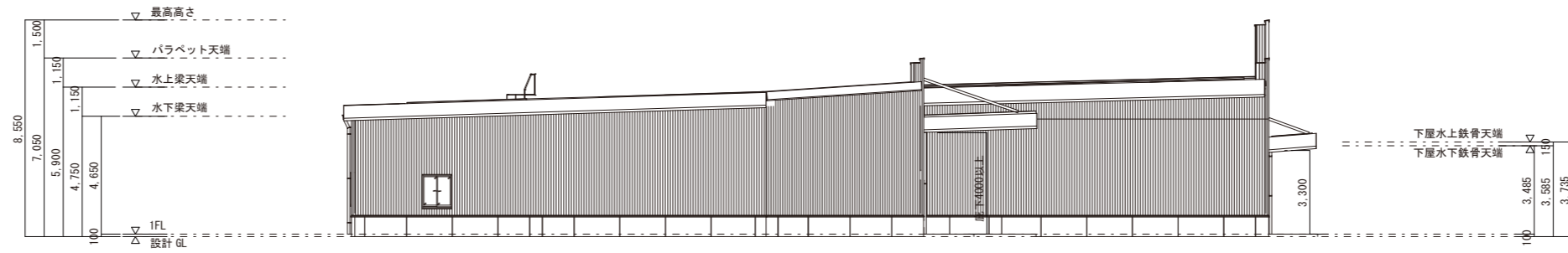
- 2.20m² × H1.5m = 3.30m³ (紙製廃棄物等)
- 2.20m² × H1.5m = 3.30m³ (プラスチック製廃棄物等)
- 1.71m² × H1.5m = 2.56m³ (生ごみ等)
- 0.50m² × H1.5m = 0.75m³ (その他の可燃性廃棄物等)
- 0.35m² × H1.5m = 0.52m³ (ガラス製廃棄物等)
- 0.35m² × H1.5m = 0.52m³ (金属製廃棄物等)
- 計 = 10.95m³



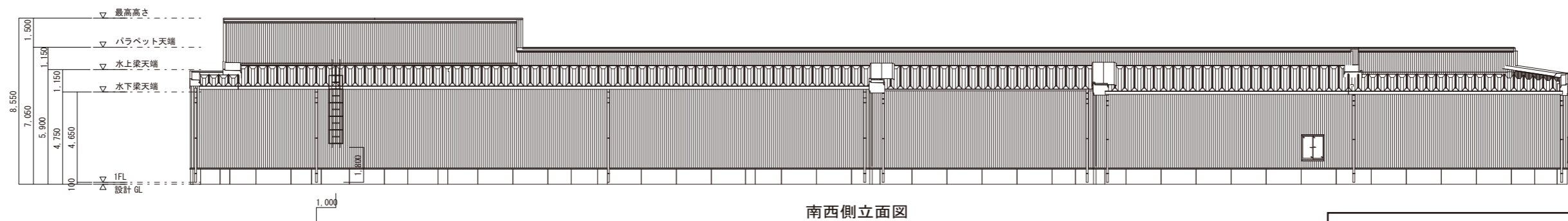
北東側立面図



北西側立面図



南東側立面図



南西側立面図