

## <添付図面>

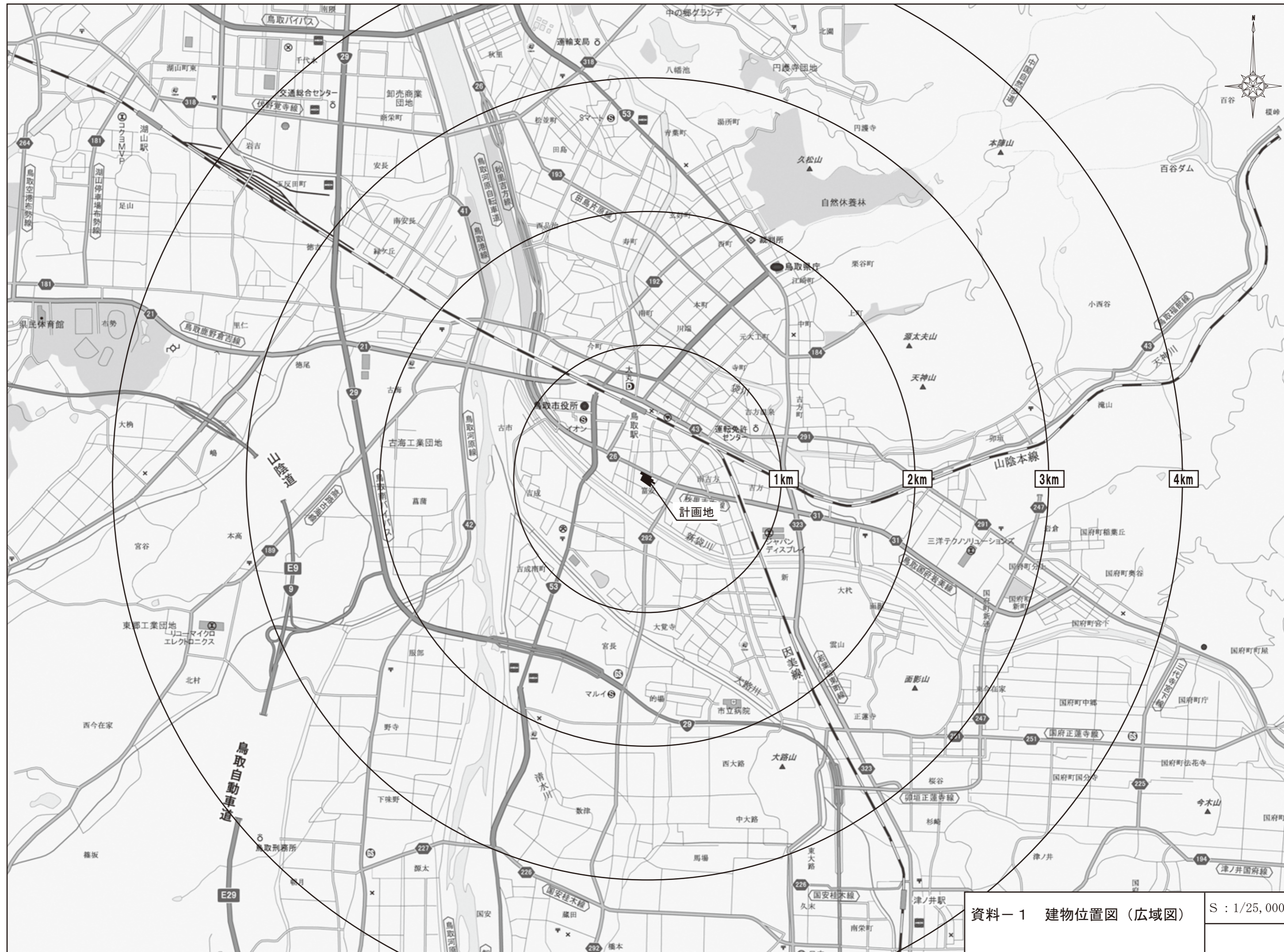
- 資料-1 建物位置図（広域図）
- 資料-2 周辺見取図
- 資料-3 平面図兼配置図
- 資料-4 用途地域図
- 資料-5 案内経路図
- 資料-6 動線計画図
- 資料-7 騒音発生源位置図
- 資料-8 騒音予測地点位置図
- 資料-9 廃棄物等保管施設詳細図
- 資料-10 立面図

## <登記事項証明書>

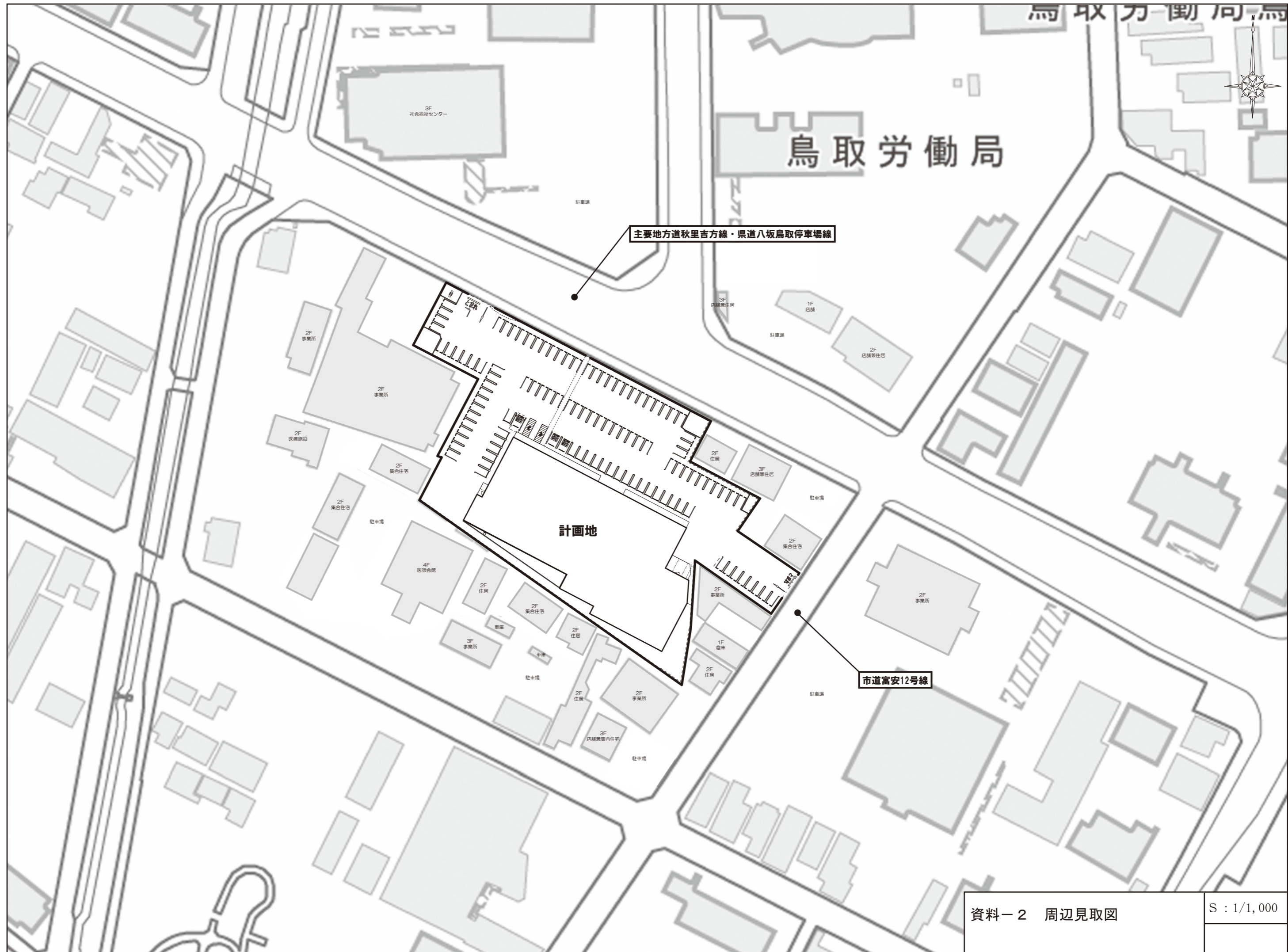
「ダイレックス株式会社」

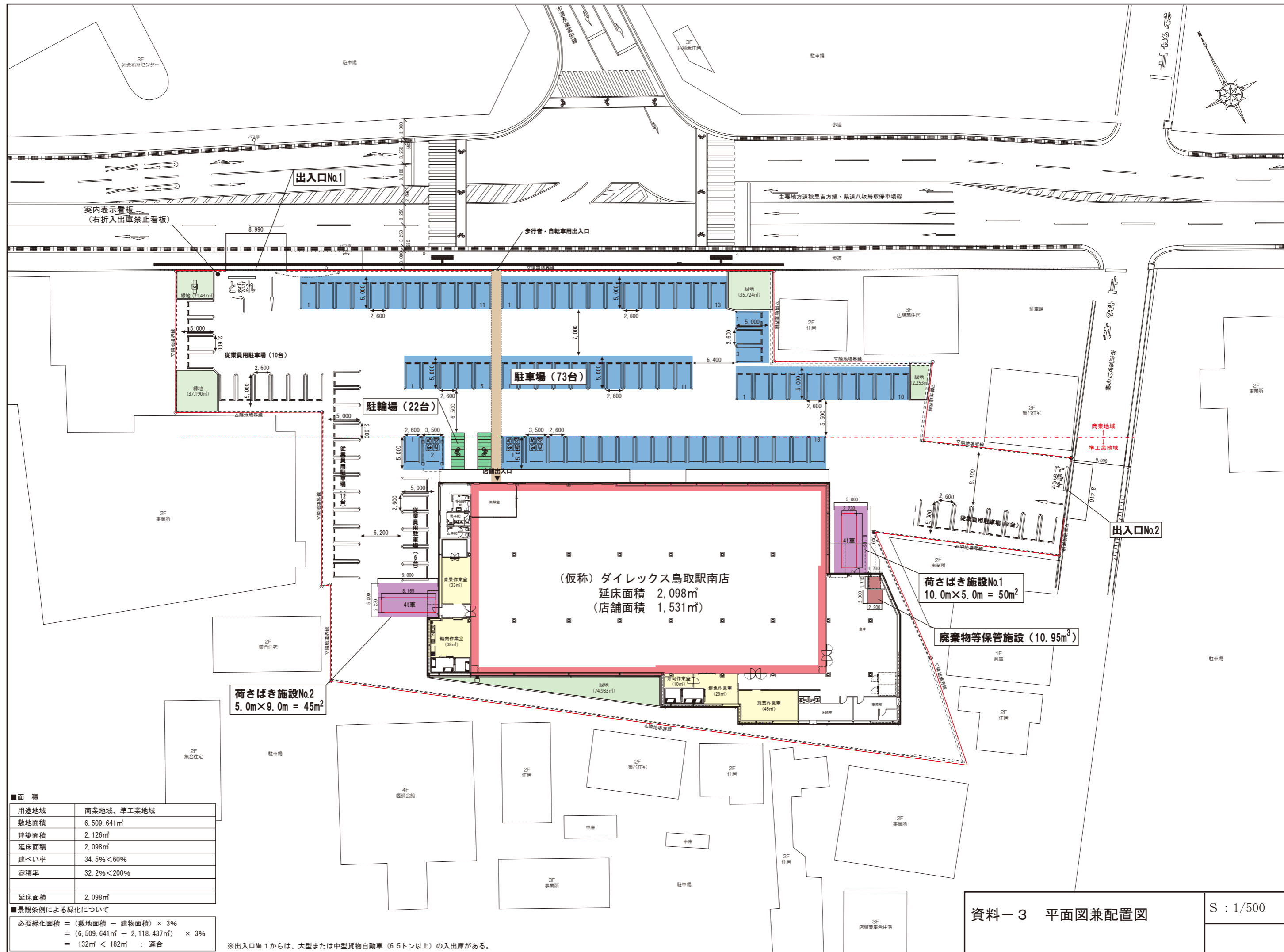
## <別冊資料>

- 「（仮称）ダイレックス鳥取駅南店 交通処理計画報告書」
- 「（仮称）ダイレックス鳥取駅南店 騒音予測評価報告書」



資料-1 建物位置図 (広域図) S : 1/25,000





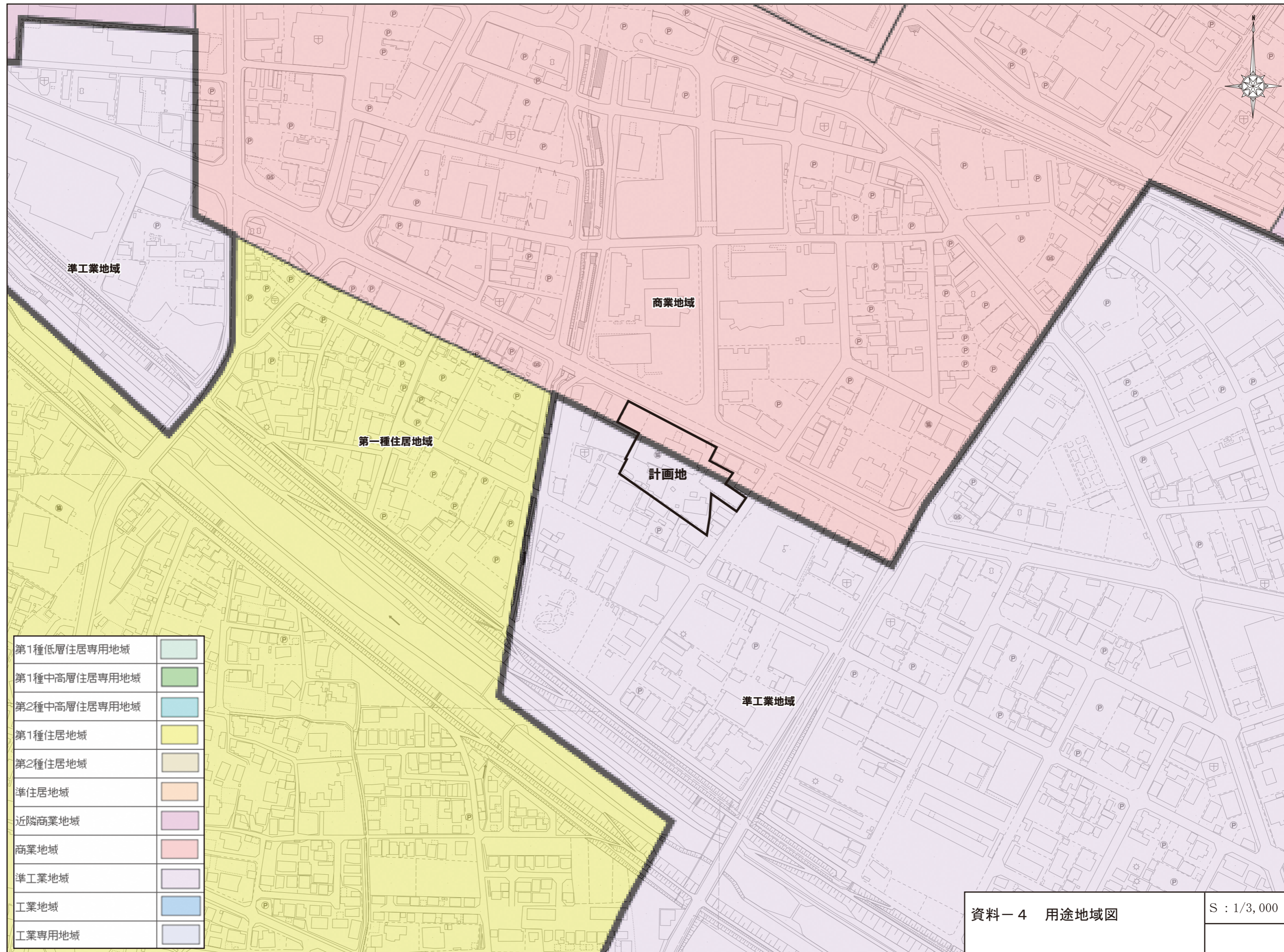
■面積

用途地域	商業地域、準工業地域
敷地面積	6,509.641m <sup>2</sup>
建築面積	2,126m <sup>2</sup>
延床面積	2,098m <sup>2</sup>
建ぺい率	34.5% < 60%
容積率	32.2% < 200%
延床面積	2,098m <sup>2</sup>

■景観条例による緑化について

必要緑化面積 = (敷地面積 - 建物面積) × 3%  
 = (6,509.641m<sup>2</sup> - 2,118.437m<sup>2</sup>) × 3%  
 = 132m<sup>2</sup> < 182m<sup>2</sup> : 適合

※出入口No.1からは、大型または中型貨物自動車(6.5トン以上)の入庫がある。



第1種低層住居専用地域	
第1種中高層住居専用地域	
第2種中高層住居専用地域	
第1種住居地域	
第2種住居地域	
準住居地域	
近隣商業地域	
商業地域	
準工業地域	
工業地域	
工業専用地域	