

鳥取県埋蔵文化財センターに集合!!

夏休み、古代体験を楽しもう

古代まつり

参加無料!
(一部有料体験あり)
事前申込不要



令和8年 8月1日 土

9:30 ▶ 15:30

来場受付・コーナー予約 9:20~
入場15:00まで

荒天の場合は、8月2日(日)に順延。
2日も荒天の場合は中止。
順延・中止の情報は鳥取県埋蔵文化財センター
ホームページに掲載前日の16時までに掲載します。

会場 鳥取県埋蔵文化財センター
(鳥取市国府町宮下1260)
駐車場 ●鳥取聾学校 (40台) ●旧積善学園 (40台) ●鳥取市国府町総合支所 (28台)



楽しいコーナーがいっぱい!

- 何が出来るかな?発掘体験に挑戦!
- 土器パズルでタイムアタック
- オリジナル絵馬をつくろう
- キラキラ☆カラフルな勾玉をつくろう!
- マグネットバッジをつくろう
- ペーパークラフト琴づくり
- 黒電話で遊ぼう/藩札(江戸時代のお金)をつくろう
- 古代瓦文様のうちわをつくろう
- キーワード探しクイズ
- 特設フォトブース

鳥取県埋蔵文化財センター 〒680-0151 鳥取市国府町宮下1260

TEL 0857-27-6711 FAX 0857-27-6712
ホームページ <https://www.pref.tottori.lg.jp/maibun/>
E-mail maibuncenter@pref.tottori.lg.jp
facebook <https://www.facebook.com/tottorimaibun>



- <協力>
- 公益財団法人鳥取市文化財団 鳥取市埋蔵文化財センター
 - 公益財団法人鳥取市文化財団 鳥取市歴史博物館 (合同出展)
 - 青谷かみじち史跡公園
 - むきばんだ史跡公園
 - 鳥取県立博物館
 - 智頭町、若桜町 (合同出展)
 - 鳥根県立八雲立つ風土記の丘



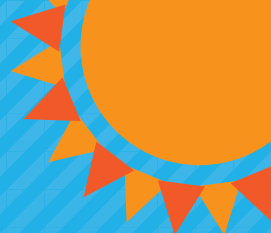
あおや かみじろう



●自転車は鳥取聾学校の駐輪場をご利用ください

ドキドキ!
ワクワク!!

古代体験コーナー!!



なにが出るかな? 発掘体験に挑戦!

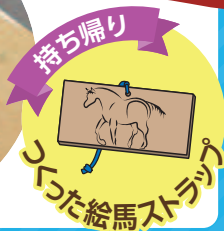
発掘体験ブースに埋められたお宝を掘り出そう。



オリジナル絵馬をつくろう

今年は午年!

古代の絵馬をモデルに自分だけのストラップをつくろう! 願いごとが叶うかも?



スペシャル企画

どき 土器パズルで タイムアタック

縄文土器からはにわまで因幡の土器パズルが大集合! 君は制限時間内に完成できるかな?



鳥取市歴史博物館
智頭町・若桜町
鳥取県埋蔵文化財センター (合同)



キラキラ☆カラフルな勾玉をつくろう!

プラスチック粘土を使って、きれいな勾玉をつくろう。



むきばんだ史跡公園

ペーパークラフト琴づくり

有料 300円

弥生時代の琴をモデルにしたペーパークラフトをつくり音色を楽しもう。



青谷かみじち史跡公園

マグネットバッジをつくろう

自分だけのお気に入りのマグネットバッジをつくろう。



鳥取県埋蔵文化財センター

黒電話で遊ぼう

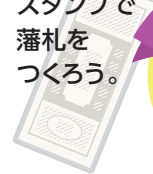
黒電話同士で電話を掛けたり通話してみよう。



鳥取県立博物館

はんさつ えどじだい かね 藩札(江戸時代のお金)をつくろう

スタンプで藩札をつくろう。



こ だいかからもん よう 古代瓦文様のうちわをつくろう

有料 200円

出雲国分寺跡から出土した瓦の文様を写し取り、オリジナルのうちわをつくろう。



鳥根県立八雲立つ風土記の丘

キーワード探しクイズ

会場内に隠れたキーワードを集めて記念品をもらおう。



とくせつ 特設フォトブース

来場記念に写真を撮ろう! あのゆるキャラに会えるかも?! カメラなどをご用意ください。



鳥取駅一奥谷口バス停間の主な時刻表

系統番号	鳥取駅→岩倉(市道)バス停
85	9:05 → 9:16
系統番号	鳥取駅→奥谷口バス停
80	9:38 → 9:49
84	10:02 → 10:16
81	10:40 → 10:51
84	11:34 → 11:48
F82	11:56 → 12:17
F81	13:42 → 14:03

系統番号	奥谷口バス停→鳥取駅
84 L	10:40 → 11:06
80 L	11:10 → 11:33
83	11:45 → 11:58
81	12:34 → 12:47
80	13:25 → 13:38
80	14:51 → 15:04
80	16:01 → 16:14

鳥取バスターミナル8番のりばから日ノ丸バスで、
・系統番号80~84中河原線「奥谷口バス停」下車400m
・系統番号85稲葉ヶ丘線「岩倉(市道)バス停」下車900m



青谷弥生フレンズ

※ R・L : 県庁を経由するバス