

献血デビュー！

さあ、あなたも！



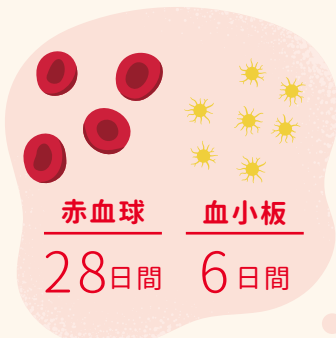
献血は命を繋ぐボランティア。特別な人だけのものではなく、誰もが参加できる身近な支え合いです。あなたの少しの勇気と思いやりで救われる命があります。今こそ、その一歩を踏み出してみませんか。

鳥取県内では
年間約2万3千人の
献血が必要です

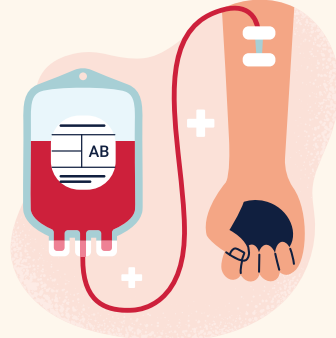
献血した血液の約8割は病気の治療に使われており、病気やけが等によって血液が必要な方々の命は、日々の献血に支えられています。近年、10代から30代の献血者数が減少しており、将来の安定供給を維持することが困難になる恐れも。そのため若い世代を始め、皆さんの継続的な協力が必要不可欠です。



輸血用の血液は
献血によってのみ
確保されている



血液製剤は
長期保存ができない



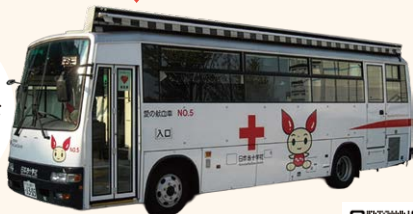
一人あたりの献血回数と
量に制限がある

たくさんの方の
協力が必要です

どこでできるの？

献血バスで！

県内の
さまざまな施設を
巡回しています！



運行スケジュールはこちら



献血ルームで！

鳥取県赤十字 血液センター

県立中央病院から
徒歩1分

献血ルーム ひえづ

イオンモール
日吉津内

受付日等はこちら



献血は何歳からできるの？

400mL献血は男性17歳、女性18歳
成分献血は男女ともに18歳～

400mL献血

けっしょう 血漿成分献血

血小板成分献血

年齢※

男性17歳～69歳
女性18歳～69歳

18歳～69歳

男性18歳～69歳
女性18歳～54歳

※65歳以上の方は、60歳～64歳の間に献血経験がある方に限ります。

体重

男女とも
50kg以上

男性45kg以上／女性40kg以上

年間献血回数

男性3回以内
女性2回以内

血漿成分献血と血小板成分献血
(1回を2回分に換算)を合わせて、
年間24回以内

その他の基準について詳しくはこちら



大学生が活躍！



献血協力を
呼びかけ

受付での
手続きや説明

県内大学の献血推進サークルが 連携しながら活動しています！

鳥取大学
白うさぎ

鳥取大学医学部
コハクチョウ

公立鳥取環境大学
鴛鴦
OSHIDORI

献血の呼びかけやSNSでの情報発信、高校セミナーへの参加など
を行うほか、中四国各県の学生とも連携し献血の輪を広げています。

学内や街頭での献血の準備や呼びかけを行うなど、献血の普及を目指して活動しています。呼びかけ活動の時に若年層の献血への関心の低さを実感していて、私たちがもっと情報発信をして協力してくれる方を増やしたいと思っています。献血の大切さを若者から若者へ伝えたい。献血は安全であり怖くないと知ってもらいたい。そのために今後必要としている方は本当にたくさんいます。一歩勇気を出して挑戦してもらいたいです。

若者から 若者へ伝えたい

鳥取大学
献血推進サークル「白うさぎ」
副部長 木村華菜保さん



献血は怖くない!



貧血にならないの?

血液は回復します。そのためにも献血前後は水分補給をしっかりと。また、献血前に健康状態や血液の濃さなどを確認し献血の可否を判断します。

血液が回復する目安

けっしょう
血漿成分

血小板成分

赤血球

約 2 日 約 4~5 日 約 2~3 週間

痛くない?

針が刺さる時にチクッとしますが、だんだん痛みが和らいでいきます。献血の最中はほとんど痛みを感じないことが多いです。



便利なスマホアプリを
ご利用ください!



ラブラッドに登録しよう!

ラブラッドは日本赤十字社が運営する献血Web会員サービスです。献血をしたことがない方もプレ会員にご登録いただけます。



献血予約

事前の問診回答

検査結果の確認

献血ポイント



スムーズに献血でき、
予約特典がある場合も。



献血会場での
所要時間を短縮!



過去の献血記録や
血液検査結果を確認可能。



ポイントを貯めて
記念品と交換!

登録やアプリダウンロードはこちら



第62回献血運動 推進全国大会 in 鳥取

7月10日に米子コンベンションセンターで開催。献血功労者の表彰、手話を取り入れた「献血のうた」の合唱や高校生の手話パフォーマンスなどを通じ、献血の普及・促進を図ります。

献血運動推進全国大会

献血について国民一人ひとり、特に若年層に理解と協力を求め、献血運動の一層の推進を図ることを目的に、毎年7月の「愛の血液助け合い運動」に合わせて開催されています。

詳しくはこちら



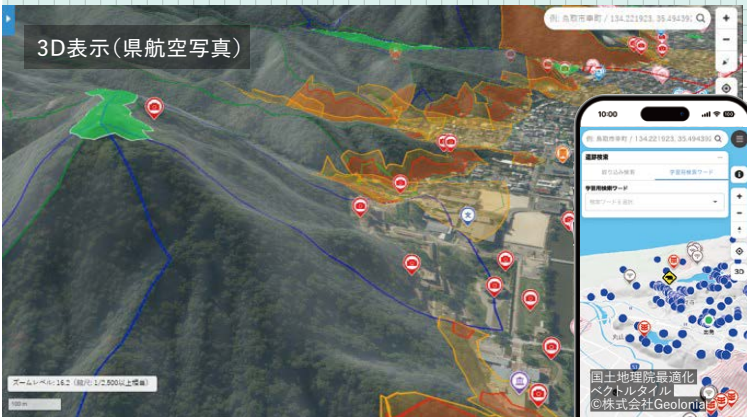
献血推進キャラクター
「けんけつちゃん」

問合せ先 医療・保険課 電話 0857-26-7189 FAX 0857-26-8168

新しいデジタルサービスを開始しました！

とっとりジオマップ とっとりイベントナビ

県内の魅力を発信する新しい2つのwebサービスが4月にスタート。お出かけや便利な暮らし、安全安心情報の収集にご活用ください。



とっとりGEO-MAP 鳥取県自治体連携統合型GIS

県と13市町が連携し、鳥取の暮らしに役立つ情報・鳥取を満喫していただくための情報をマップで配信しています。観光スポットやWi-Fiスポット、子育て応援施設、登山道、クマ出没情報、土砂災害警戒区域など豊富なコンテンツを自由に重ねて見ることができます。

県及び県内13市町による共同運用システム

鳥取県、鳥取市、倉吉市、境港市、岩美町、若桜町、八頭町、三朝町、湯梨浜町、大山町、南部町、日南町、日野町、江府町

詳しくはこちら



たとえばこんな組み合わせで...

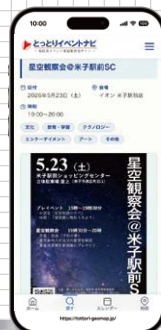
- 観光スポット × イベントスポット × Wi-Fiスポット
- 子育て応援施設 × 観光スポット
- 土砂災害警戒区域 × 避難所 × ルート検索

主な掲載コンテンツ

- 観光スポット
- イベントスポット
- Wi-Fiスポット
- 登山道
自然歩道
- クマ出没情報
- 土砂災害警戒区域
- 子育て応援施設
- AED設置箇所
- 避難所

オリジナルコンテンツ

- ・ライダーおすすめマップ(八頭町・若桜町)
- ・若桜鉄道マップ(八頭町・若桜町)
- ・桜マップ(倉吉市)
- ・学校区マップ(鳥取市)
- ・なんぶ里山神話マップ(南部町)
- ・地域通貨加盟店マップ(日南町) 等



とっとりイベントナビ — 鳥取県イベント情報集発信サイト —

県内自治体が開催する各種イベント情報をまとめてチェックすることができるwebサイトです。開催日、場所、ジャンルから条件に沿ったイベントを簡単に調べることができます。

詳しくはこちら



今後さらにコンテンツを充実させていきます

問合せ先 デジタル基盤整備課 電話 0857-26-7615 FAX 0857-26-8289

Topics
02

ブラジルとの絆、100年



ブラジルに「鳥取村」があることを知っていますか？
1926年(大正15年)に鳥取県海外協会が土地を購入して「第二アリアンサ鳥取村」と命名。県ゆかりの方々が移住し、100年に渡って鳥取村の歴史が紡がれてきました。現地では、今も愛着をもって鳥取県を「母県」と呼び、日本語や和太鼓、祭りなど、文化が大切に受け継がれています。県としてもさまざまな交流事業を継続的に実施。世代を超えた絆を育んでいます。

アリアンサ移住地とは？

サンパウロから約600km離れた場所に位置し、7つの地域から成る大規模移住地です。鳥取県にゆかりのある第二アリアンサ鳥取村には、約40世帯120人の方が居住しています。

問合せ先 交流推進課
電話 0857-26-7030
FAX 0857-26-2164

詳しくは
こちら



主な交流事業

- ◆ 日本語指導員の派遣
- ◆ 技術研修員、県費留学生の受入れ
- ◆ 交流人材の相互派遣
- ◆ 市町村との交流 等



日本語学校では、言葉や文化を伝え、交流の礎に



イベントでの
しゃんしゃん傘踊り披露

Topics
03



パスポート取得が手軽に



7月1日からパスポート発行手数料が大幅に引き下げられます。昨年3月からはマイナンバーカードを利用したオンライン申請も始まっており、取得がますます手軽に。オンライン申請では戸籍謄本の添付が不要になるほか、窓口に出向くのは受け取りの際の一度だけ！ また、窓口申請よりも発行手数料がさらに安くなります。

この機会にパスポートを作って、米子鬼太郎空港から韓国、台湾など海外旅行に出かけませんか♪

オンライン申請
(マイナポータル)



米子鬼太郎空港
発着国際便



問合せ先 交流推進課
電話 0857-26-7108
FAX 0857-26-2164

詳しくは
こちら



パスポートの種類	発行手数料
10年旅券 成人向け	[窓 口] 16,300円 → 9,300円
	[オンライン] 15,900円 → 8,900円
5年旅券 未成年向け	[窓 口] 11,300円 → 4,800円
	[オンライン] 10,900円 → 4,400円

申請窓口

- 鳥取県庁 ☎0857-26-7080
- 中部総合事務所 ☎0858-23-3113
- 西部総合事務所 ☎0859-31-9797
- 境港市役所 ☎0859-47-1033
- 日南町役場 ☎0859-82-1112
- 日野町役場 ☎0859-72-0333
- 江府町役場 ☎0859-75-3223

夏の企画展「マンガを拓く 谷口ジロー」



「神々の山嶺」
(原作:夢枕獏)
©PAPIER/
Jiro TANIGUCHI

谷口ジローは、約50年にわたるキャリアの中で、「マンガ」の可能性を切り拓くことに作家人生を捧げました。そんな「開拓者」としての軌跡を辿ります。名シーンの数々を一望できる巨大壁面や緻密な描線の原画など、時を経ても色褪せることのない作品世界を、ぜひご体感ください。

場所 鳥取県立美術館

会期 7月11日(土)～8月30日(日)

お得な前売券
販売中!
7/10(金)まで!

問合せ先 鳥取県立美術館
電話 0858-24-5442 FAX 0858-24-1441



大自然に着想を得た作品群に注目

展覧会 タピオ・ヴィルカラ 世界の果て

タピオ・ヴィルカラ《ボッレ》
1966-67年



Tapio Wirkkala Rut Bryk Foundation Collection / EMMA -Espoo Museum of Modern Art.
©Archivio Venini ©KUVASTO, Helsinki & JASPAR, Tokyo, 2024 C4780

フィンランドのモダンデザイン界で圧倒的な存在感を放つタピオ・ヴィルカラ(1915-1985)の生誕110年と没後40年を記念して企画された日本初回顧展です。厳選した作品をその制作過程や背景を明かす資料とともに展示し、その魅力に迫ります。

場所 島根県立美術館

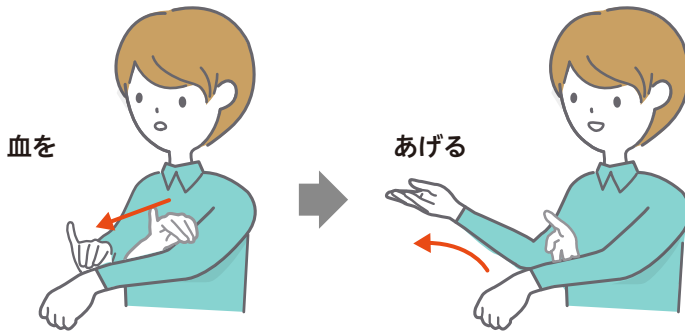
会期 6/26(金)～8/31(月) ※火曜休館 (8/11は開館)

問合せ先 島根県立美術館
電話 0852-55-4700 FAX 0852-55-4714



手話を覚えてみよう

今月の手話 「献血」



右腕に右手の指文字「チ」を置いて
てなでおろし、

右手掌を上に向け腕から前へ
出す

特集で献血について紹介しています。
誰かの命を救うため、献血デビューしてみませ
んか?

監修 公益社団法人
鳥取県聴覚障害者協会
電話 0859-30-3720
FAX 0859-30-3131



読者の声
Reader's Voice

5月号の意見・感想から

人口減少対策の予算について、若い世代
が鳥取に住みたくなるような魅力ある環
境作りへの強い意志を感じ、心強く思っ
ました! (30代)

熱中症予防について、家族で声をかけ
あって、この夏を乗り切りたいです。
(40代)

ギャンブル依存症は適切な診察が必要な
のだと知りました。 (30代)



5月号には1675人から
ご意見をいただきました。
ありがとうございます。
これからもご意見、ご感想を
お待ちしております。

DATA 鳥取県の人口・世帯数

県人口 519,094人
〔男〕248,386人〔女〕270,708人

世帯数 220,147世帯

(2026年5月1日現在推計)

鳥取県公式SNS



@tottori.pref_line



@tottoripref



@tottoripref



@tottori.pref.kouhou



ぼうさいを考える

鳥取県中部地震から今年で10年。節目の年に開催される「ぼうさいこくたい」を契機に、防災のこと、あらためて皆で考えてみませんか。

日本最大級の防災イベント

第11回防災推進国民大会
ぼうさいこくたい
2026 in 鳥取

倉吉市で **10/17±・18日** 開催!

感震ブレーカーで備えよう

阪神・淡路大震災や東日本大震災で発生した火災のうち、原因が特定されたものの実に5～6割が電気機器や停電復旧後の通電による電気火災であるとされています。感震ブレーカーは、地震発生時に揺れを感知すると自動的に電気の供給を遮断する器具で、電気火災の防止に効果的。ご自身やご家族、そして地域を守るため、ぜひ設置をご検討ください。

＼ 設置補助実施中! /

問合せ先 消防防災課
電話 0857-26-8826 FAX 0857-26-8139

詳しくはこちら

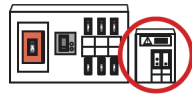


分電盤タイプ(内蔵型)



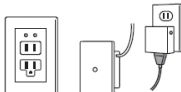
価格:5万～8万円

分電盤タイプ(後付型)



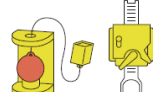
価格:約2万円

コンセントタイプ



価格:5千～2万円

簡易タイプ



価格:2千～4千円

今月の県産品プレゼント Monthly Present

ごがつでんとち
五月田栃ようかん

抽選
5名様



貴重な山のめぐみ智頭町産の栃の実がたっぷり入ったようかん。栃の実の風味と食感が楽しい、一度食べたらくせになる美味しさです。

【商品提供】五月田農産物加工所
電話 0858-78-0840

商品の詳細はこちら



募集中!



自社製品をPRしませんか?

県産品プレゼントコーナーに掲載する商品の提供を募集しています。 申込はこちら▶



Q

クイズ

女性で400mL献血ができるのは何歳から?

- ① 14歳
- ② 16歳
- ③ 18歳

応募締切 7月21日(火)必着

応募方法 応募フォームより、クイズの答え、郵便番号、住所、氏名、電話番号、年齢と「県政だより」を読んだ感想・意見をお書きの上、ご応募ください。

応募フォームはこちら



※はがきでも応募可/【応募先】〒680-8570 鳥取県広報課「県産品プレゼント」
※当選者の発表は発送をもって代えさせていただきます。はがきなどに書かれた個人情報、感想・意見は、プレゼントの発送と「県政だより」記事作成の参考として使用し、これらの目的以外には使用しません。

◎6月号のクイズの答えは「③ 5」でした。

鳥取の旬の味を大切な方へ スイカ&メロン 全国発送受付中!

4つの直売所にて鳥取自慢の旬の味覚をお届け!!

- 旬鮮ブラザ 満菜館
- 旬鮮ブラザ よってみたい菜
- ハワイ夢マート
- あぐりポート琴浦

【営業時間】 9:00～18:00

6/27±28日 スイカ・メロン祭り開催

JA鳥取中央 鳥取県倉吉市越殿町1409 TEL:0858-24-6428

利用料 無料! キャリア人材バンク

60歳以上の方の再就職を支援します!

60歳～70歳の方対象

- 在職中で再就職を希望する方
- 離職後、1年以内の方で再就職を希望する方

お申込み方法

- 1 二次元コードからお申込み
- 2 お電話でお申込み

24時間OK 土・日・祝日OK

お電話: 0857-20-1500

営業時間: 9時～17時(平日) 土・日・祝は休業

公益財団法人 産業雇用安定センター 鳥取事務所 0857-20-1500

令和8年度 鳥取県看護職員 看護職員向け 就職ガイダンス

会場 エースバック未来中心 セミナールーム3 鳥取県倉吉市駄経寺町212-5

日時 令和8年 8月11日(火) 13:00～16:00

要予約 参加費無料 お申込み先

◇鳥取県内の病院・介護施設等による個別面談会や職場紹介等
◇ハローワークによる個別就業相談

主催 (公社)鳥取県看護協会 鳥取県ナースセンター 鳥取市江津318-1

0800-222-1232

私たちが一般社団法人終活協議会が提供する心証(しんじょう)サレバは、入院中の買い物や、安否の見守り、入院手續き介護施設探し、身元保証といった生前サポートから、葬儀執掌、相続のための公正証書作成といった手続きまで、すべてをつの窓口を通じて対応します。頼り手は、心証でお手伝い出来ることをまとめた資料をお送りします。

資料を請求でエンディングノートも無料プレゼント!

050-1883-0314

受付時間 10:00～17:00(年中無休)

資料請求を希望しとお伝え下さい

一般社団法人 終活協議会 想いコーポレーショングループ 〒170-0002 東京都豊島区巣鴨2-11-4 第3高橋ビル11F

入会金:1万円(税込)/身元保証・死後事務などの各種サービスは、入会金は別料金となります。※月額&年会費無料/資産開示不要。代金のお支払いは銀行へのお振り込みとなります。お振り込み手数料はお客様のご負担となります。お客様の氏名・住所などの個人情報は、弊社サービスの案内資料のご送付以外には使用いたしません。

※広告は広告主の責任において掲載しています。広告内容などを県が推奨するものではありません。