

# 鳥取県の推計人口

(鳥取県人口移動調査)  
令和8年6月1日現在

## ○推計人口

・総人口は、 518,700人で、前年同月に比べ減少 (▲6,463人、▲1.23%)  
前月に比べ減少 (▲394人、▲0.08%)

## ○人口動態(令和8年5月1日～5月31日)

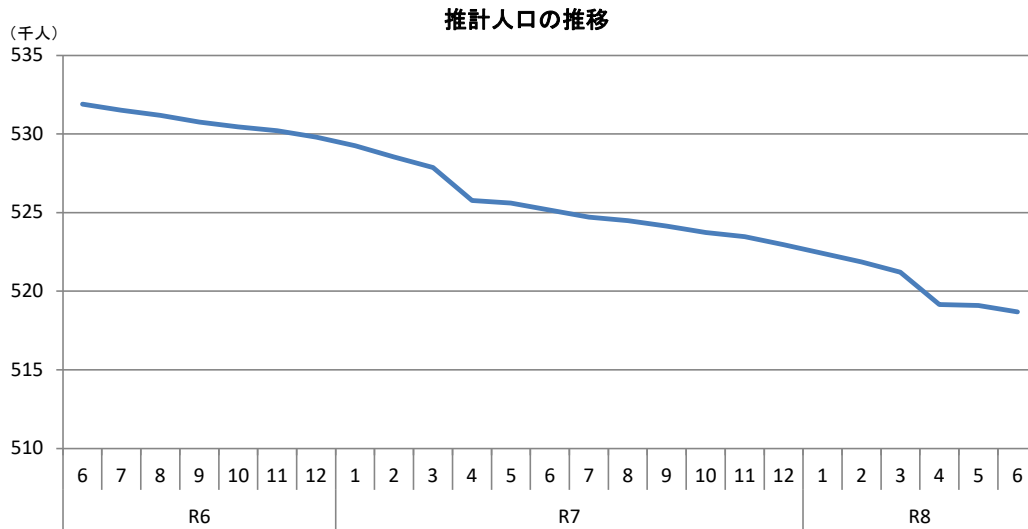
・出生者数は、 228人で、前年同月に比べ減少 (▲32人、▲12.31%)  
・死亡者数は、 618人で、前年同月に比べ減少 (▲12人、▲1.90%)  
・県外転入者数は、 598人で、前年同月に比べ減少 (▲24人、▲3.86%)  
・県外転出者数は、 602人で、前年同月に比べ減少 (▲77人、▲11.34%)

## ○推計世帯

・総世帯数は、 220,155世帯で、前年同月に比べ減少 (▲15世帯、▲0.01%)  
前月に比べ増加 ( 37世帯、 0.02%)

令和7年国勢調査結果(概数値)による人口・世帯数を起点とし、1ヶ月間の転入者数、転出者数、出生者数、死亡者数及び世帯数の増減を加減して推計人口・世帯数を算出しています。

## 推計人口 518,700人



## 自然増減別、社会増減別人口増減数

期 間	人口増減数 (人)	自然増減数 1) (人)		社会増減数 2) (人)			
		出生者数	死亡者数	県外転入者数	県外転出者数		
R7.6.1～R8.5.31	▲ 6,408	▲ 4,832	2,983	7,815	▲ 1,576	9,420	10,996
R6.6.1～R7.5.31	▲ 6,583	▲ 5,272	3,001	8,273	▲ 1,311	9,198	10,509

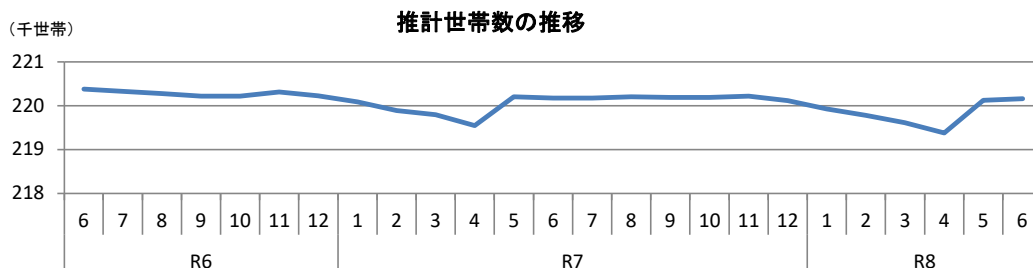
1) 出生者数から死亡者数を差し引いた数をいう。

2) 県外転入者数から県外転出者数を差し引いた数をいう。

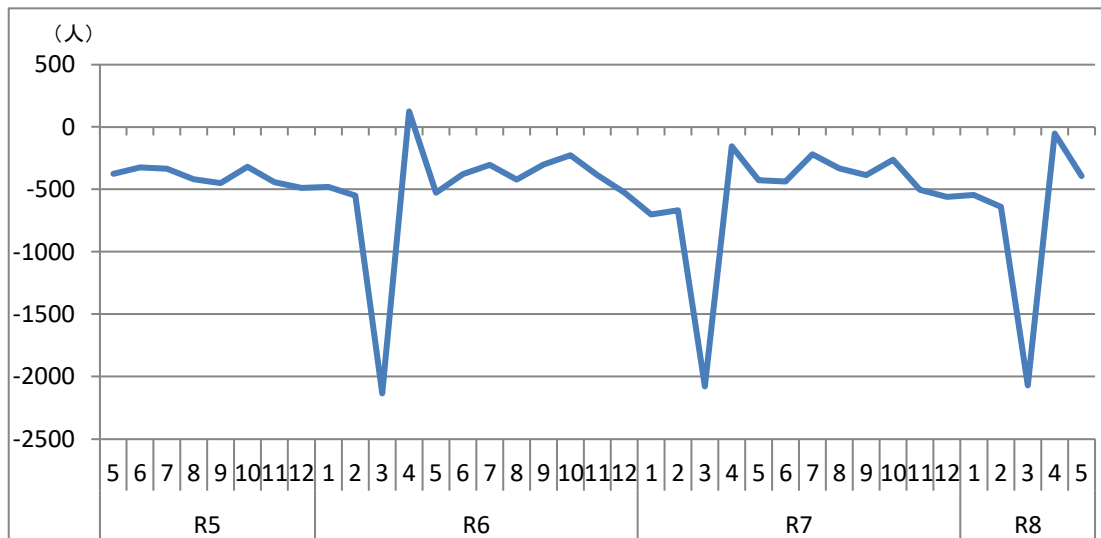
※ 人口は国勢調査結果による補間補正を行うが、自然増減数と社会増減数は補間補正を行わないため、

自然増減数と社会増減数の合計の増減数は、補間補正後の人口の増減数と一致しない。

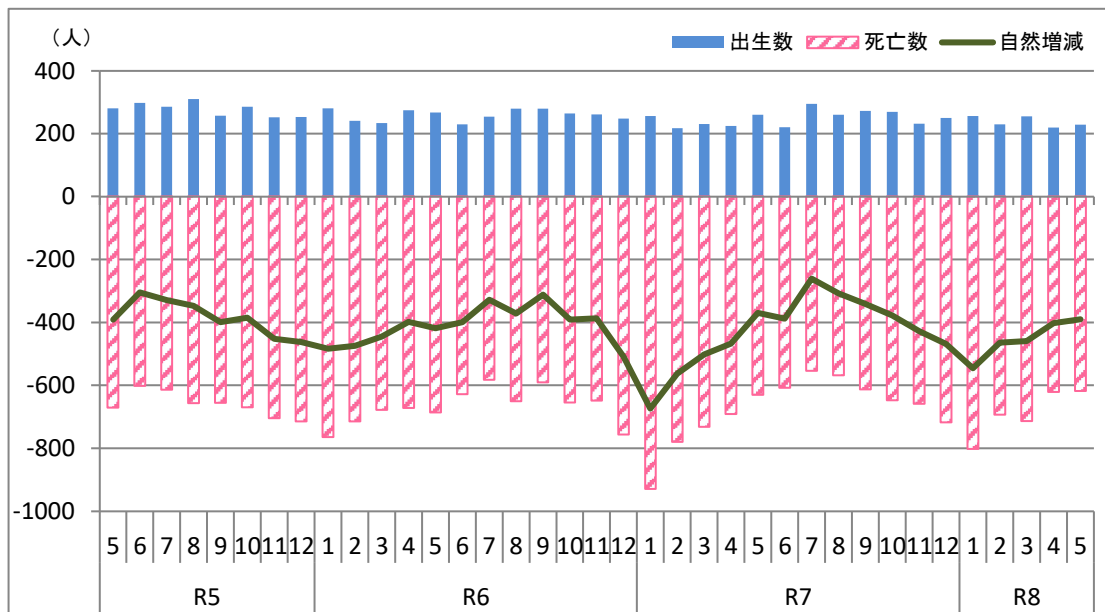
## 推計世帯数 220,155世帯



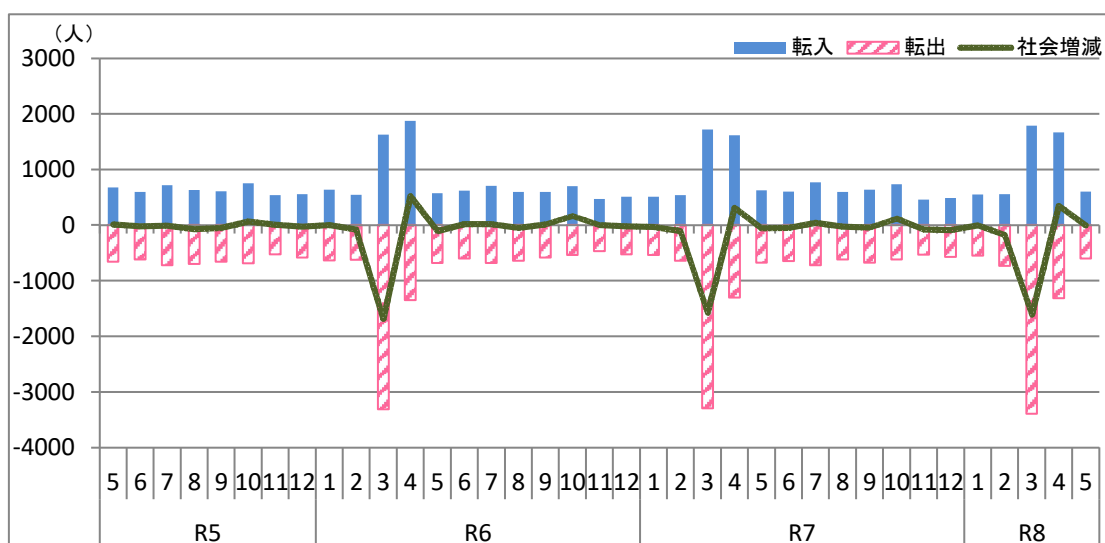
## 人口増減の推移



## 自然増減の推移

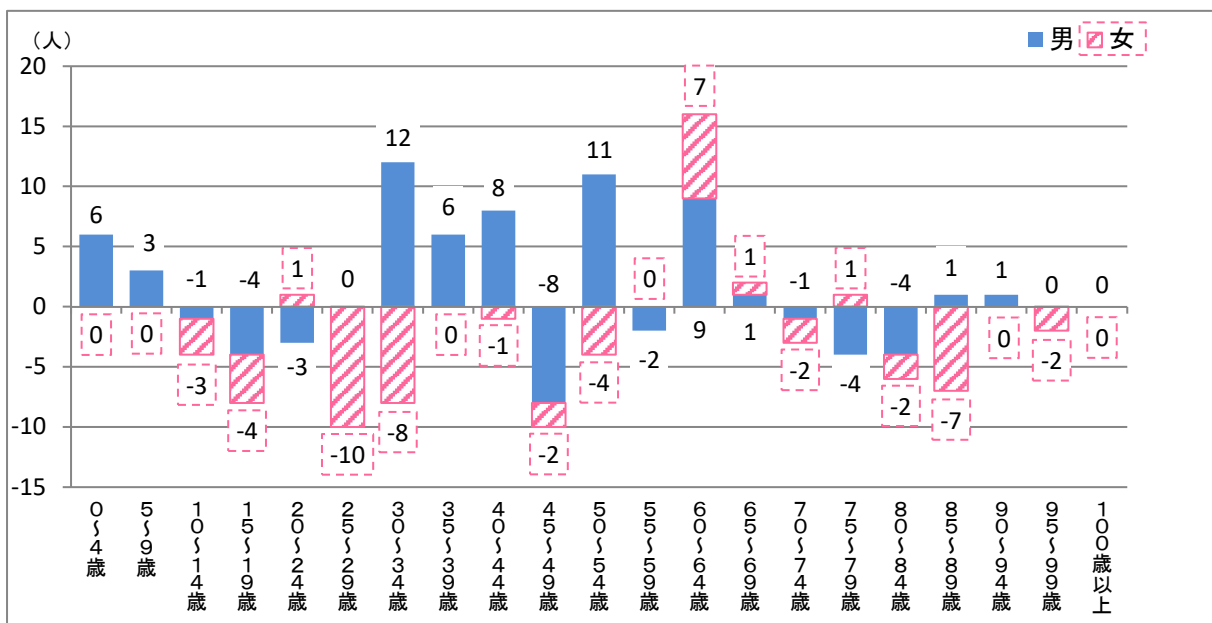


## 社会増減の推移



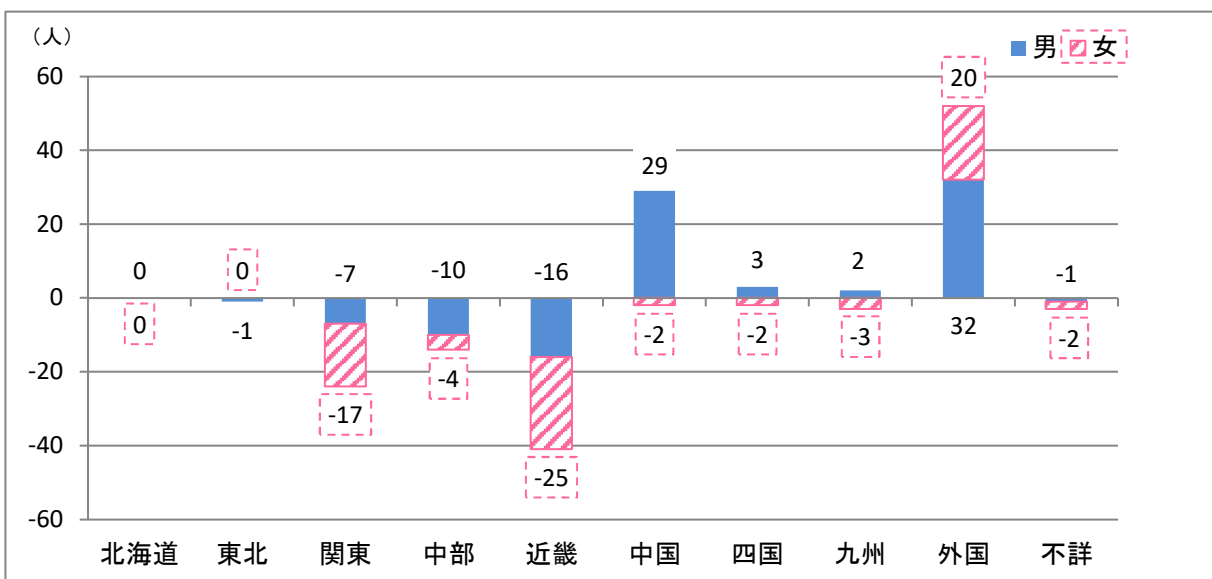
### 年齢5歳階級別男女別転出入者超過数

令和8年5月1日～5月31日



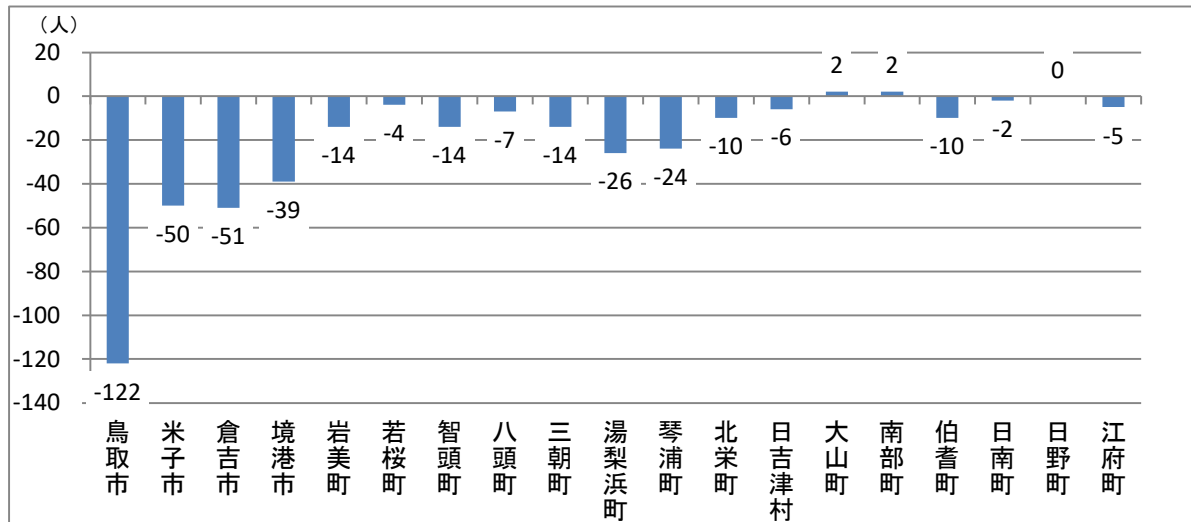
### 地域ブロック別、男女別転出入者超過数

令和8年5月1日～5月31日



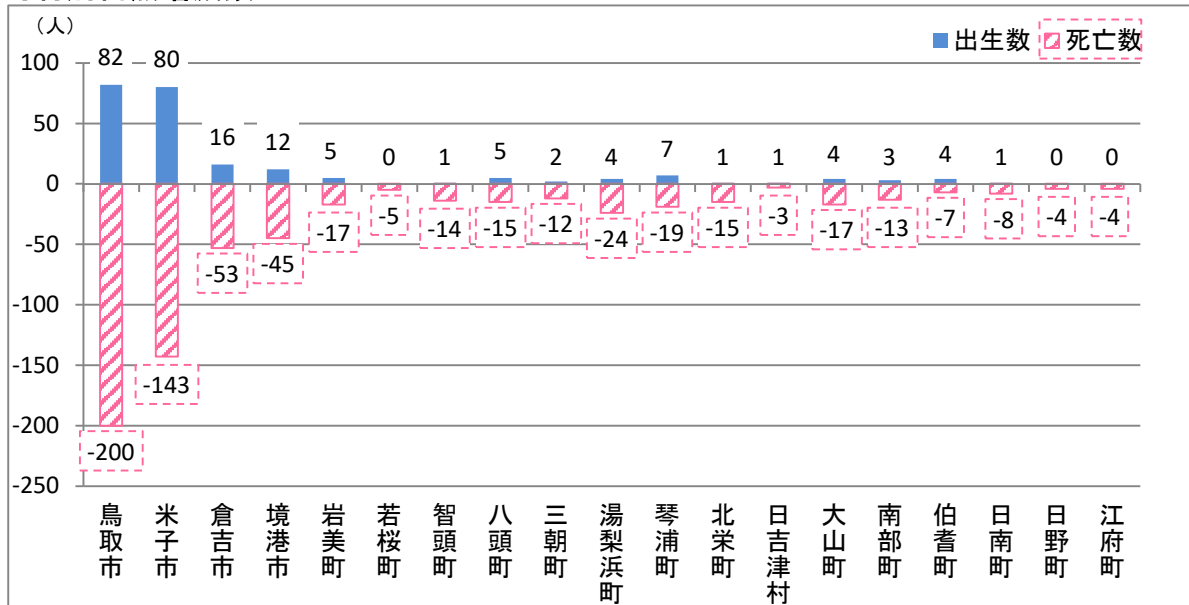
### 市町村別人口増減数

令和8年5月1日～5月31日



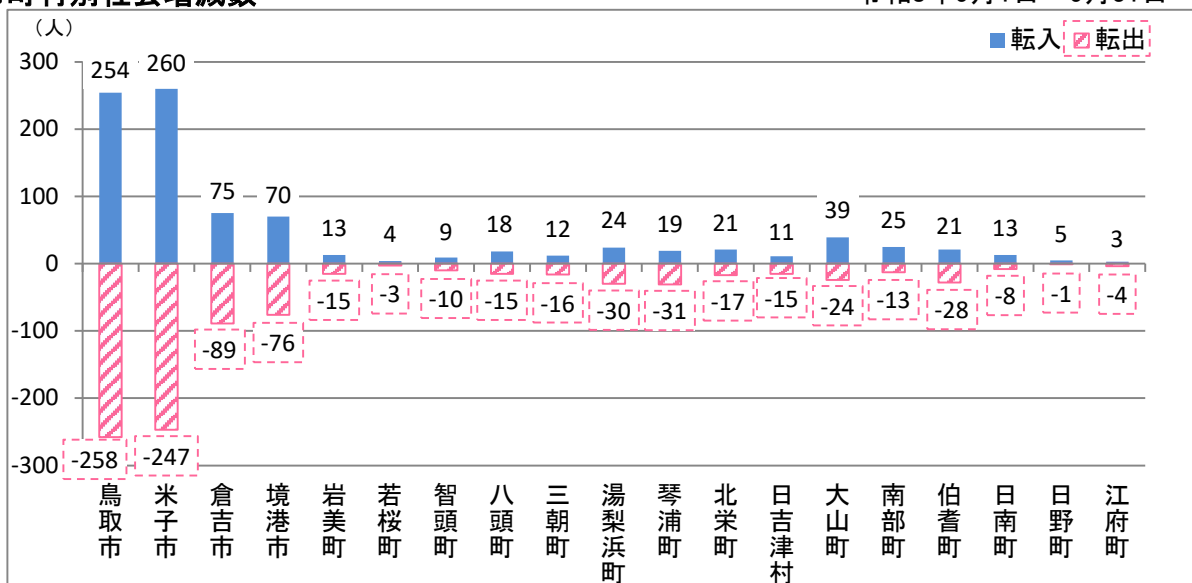
### 市町村別自然増減数

令和8年5月1日～5月31日



### 市町村別社会増減数

令和8年5月1日～5月31日



第1表 人口と世帯数の推移

年月	人口 (人)	人口増減								世帯数
		純増減		自然動態			社会動態			
		増減数	増減率	自然増減数	出生者数	死亡者数	社会増減数	県外転入者数	県外転出者数	
令和1年	557,343	-4,854	-0.86	-3,550	4,065	7,615	-1,304	10,146	11,450	218,841
令和2年	553,407	-4,261	-0.76	-3,327	3,852	7,179	-934	9,423	10,357	219,742
令和3年	548,402	-4,845	-0.88	-3,795	3,698	7,493	-1,050	9,334	10,384	220,232
令和4年	543,293	-4,947	-0.90	-4,155	3,736	7,891	-792	10,060	10,852	220,727
令和5年	536,837	-6,297	-1.16	-4,919	3,462	8,381	-1,378	9,612	10,990	220,399
令和6年	530,442	-6,233	-1.16	-4,931	3,125	8,056	-1,302	9,616	10,918	220,219
令和7年	523,732	-6,550	-1.23	-5,158	3,006	8,164	-1,392	9,275	10,667	220,185
令和5年5月	538,813	37	0.01	-386	244	630	423	1,684	1,261	220,489
6月	538,423	-377	-0.07	-391	280	671	14	675	661	220,527
7月	538,082	-325	-0.06	-305	297	602	-20	597	617	220,481
8月	537,734	-336	-0.06	-329	285	614	-7	715	722	220,495
9月	537,300	-421	-0.08	-347	310	657	-74	627	701	220,456
10月	536,837	-450	-0.08	-399	257	656	-51	607	658	220,399
11月	536,504	-320	-0.06	-385	285	670	65	751	686	220,471
12月	536,046	-442	-0.08	-452	252	704	10	539	529	220,391
令和6年1月	535,544	-490	-0.09	-462	253	715	-28	555	583	220,295
2月	535,049	-482	-0.09	-484	280	764	2	638	636	220,204
3月	534,483	-552	-0.10	-475	240	715	-77	546	623	220,116
4月	532,340	-2,133	-0.40	-445	233	678	-1,688	1,626	3,314	219,690
5月	532,446	124	0.02	-398	274	672	522	1,875	1,353	220,455
6月	531,906	-529	-0.10	-419	267	686	-110	570	680	220,382
7月	531,513	-380	-0.07	-399	229	628	19	621	602	220,324
8月	531,193	-306	-0.06	-328	254	582	22	705	683	220,276
9月	530,757	-422	-0.08	-372	279	651	-50	595	645	220,214
10月	530,442	-301	-0.06	-312	279	591	11	595	584	220,219
11月	530,200	-229	-0.04	-391	264	655	162	701	539	220,310
12月	529,801	-387	-0.07	-387	261	648	0	469	469	220,223
令和7年1月	529,260	-526	-0.10	-508	248	756	-18	507	525	220,086
2月	528,543	-703	-0.13	-673	256	929	-30	510	540	219,885
3月	527,861	-668	-0.13	-563	217	780	-105	538	643	219,792
4月	525,770	-2,079	-0.39	-502	230	732	-1,577	1,720	3,297	219,546
5月	525,603	-155	-0.03	-467	224	691	312	1,615	1,303	220,204
6月	525,163	-427	-0.08	-370	260	630	-57	622	679	220,170
7月	524,712	-437	-0.08	-388	220	608	-49	599	648	220,173
8月	524,480	-219	-0.04	-260	294	554	41	765	724	220,203
9月	524,131	-334	-0.06	-308	260	568	-26	596	622	220,189
10月	523,732	-386	-0.07	-341	272	613	-45	633	678	220,185
11月	523,469	-263	-0.05	-378	269	647	115	733	618	220,218
12月	522,965	-504	-0.10	-428	231	659	-76	456	532	220,113
令和8年1月	522,405	-560	-0.11	-468	250	718	-92	484	576	219,925
2月	521,858	-547	-0.10	-546	256	802	-1	551	552	219,774
3月	521,218	-640	-0.12	-464	229	693	-176	557	733	219,612
4月	519,148	-2,070	-0.40	-459	255	714	-1,611	1,785	3,396	219,378
5月	519,094	-54	-0.01	-402	219	621	348	1,663	1,315	220,118
6月	518,700	-394	-0.08	-390	228	618	-4	598	602	220,155

注 1 各年の人口は、当該年の10月1日現在の人口。各月の人口は、当該月の1日現在の人口。

2 令和2年10月と令和7年10月は、国勢調査結果による人口。

その他の年月の人口は国勢調査結果を起点として算出した数値

3 各年の「人口増減」は、前年10月～当年9月の計。各月の「人口増減」は、前月1か月間の数値。

4 「増減数」は、自然増減数と社会増減数を合計したもの。

5 「増減率」は、増減数を期首人口で除したもの。(各年:前年10月1日現在、各月:前月1日現在)

6 人口は国勢調査結果による補間補正を行うが、自然増減数と社会増減数は補間補正を行わないため、自然増減数と社会増減数の合計の増減数は、補間補正後の人口の増減数と一致しない。

第2表 月別人口動態

人口増減

区分	1月	2月	3月	4月	5月	6月	7月	8月	9月	10月	11月	12月	計
令和2年	-394	-490	-1,762	262	-206	-154	-224	-198	-287	-269	-260	-222	-4,204
令和3年	-417	-309	-1,843	62	-284	-364	-258	-185	-496	-369	-343	-303	-5,109
令和4年	-550	-544	-1,906	220	-128	-100	-317	-261	-346	-353	-410	-493	-5,188
令和5年	-584	-665	-1,920	37	-377	-325	-336	-421	-450	-320	-442	-490	-6,293
令和6年	-482	-552	-2,133	124	-529	-380	-306	-422	-301	-229	-387	-526	-6,123
令和7年	-703	-668	-2,079	-155	-427	-437	-219	-334	-386	-263	-504	-560	-6,735
令和8年	-547	-640	-2,070	-54	-394								-3,705

自然増減

区分	1月	2月	3月	4月	5月	6月	7月	8月	9月	10月	11月	12月	計	
自然増減	令和2年	-421	-326	-301	-271	-258	-132	-230	-213	-206	-283	-342	-327	-3,310
	令和3年	-510	-301	-340	-276	-328	-260	-261	-245	-322	-336	-371	-351	-3,901
	令和4年	-495	-421	-452	-321	-322	-222	-287	-299	-278	-360	-375	-503	-4,335
	令和5年	-603	-512	-409	-386	-391	-305	-329	-347	-399	-385	-452	-462	-4,980
	令和6年	-484	-475	-445	-398	-419	-399	-328	-372	-312	-391	-387	-508	-4,918
	令和7年	-673	-563	-502	-467	-370	-388	-260	-308	-341	-378	-428	-468	-5,146
	令和8年	-546	-464	-459	-402	-390								-2,261
	出生者数	令和2年	320	282	324	334	284	357	320	325	323	321	261	349
令和3年		287	277	312	322	301	316	307	333	312	288	332	323	3,710
令和4年		271	283	295	301	324	338	292	346	343	339	313	284	3,729
令和5年		309	256	288	244	280	297	285	310	257	285	252	253	3,316
令和6年		280	240	233	274	267	229	254	279	279	264	261	248	3,108
令和7年		256	217	230	224	260	220	294	260	272	269	231	250	2,983
令和8年		256	229	255	219	228								1,187
死亡者数		令和2年	741	608	625	605	542	489	550	538	529	604	603	676
	令和3年	797	578	652	598	629	576	568	578	634	624	703	674	7,611
	令和4年	766	704	747	622	646	560	579	645	621	699	688	787	8,064
	令和5年	912	768	697	630	671	602	614	657	656	670	704	715	8,296
	令和6年	764	715	678	672	686	628	582	651	591	655	648	756	8,026
	令和7年	929	780	732	691	630	608	554	568	613	647	659	718	8,129
	令和8年	802	693	714	621	618								3,448

社会増減

区分	1月	2月	3月	4月	5月	6月	7月	8月	9月	10月	11月	12月	計	
社会増減	令和2年	27	-164	-1,461	533	52	-22	6	15	-81	14	82	105	-894
	令和3年	93	-8	-1,503	338	44	-104	3	60	-174	-33	28	48	-1,208
	令和4年	-55	-123	-1,454	541	194	122	-30	38	-68	7	-35	10	-853
	令和5年	19	-153	-1,511	423	14	-20	-7	-74	-51	65	10	-28	-1,313
	令和6年	2	-77	-1,688	522	-110	19	22	-50	11	162	0	-18	-1,205
	令和7年	-30	-105	-1,577	312	-57	-49	41	-26	-45	115	-76	-92	-1,589
	令和8年	-1	-176	-1,611	348	-4								-1,444
	転入者数	令和2年	588	520	2,029	1,725	483	527	622	613	541	538	569	620
令和3年		556	592	1,982	1,653	541	504	680	607	492	606	552	498	9,263
令和4年		483	451	1,850	1,838	875	781	727	744	655	595	526	533	10,058
令和5年		557	592	1,904	1,684	675	597	715	627	607	751	539	555	9,803
令和6年		638	546	1,626	1,875	570	621	705	595	595	701	469	507	9,448
令和7年		510	538	1,720	1,615	622	599	765	596	633	733	456	484	9,271
令和8年		551	557	1,785	1,663	598								5,154
転出者数		令和2年	561	684	3,490	1,192	431	549	616	598	622	524	487	515
	令和3年	463	600	3,485	1,315	497	608	677	547	666	639	524	450	10,471
	令和4年	538	574	3,304	1,297	681	659	757	706	723	588	561	523	10,911
	令和5年	538	745	3,415	1,261	661	617	722	701	658	686	529	583	11,116
	令和6年	636	623	3,314	1,353	680	602	683	645	584	539	469	525	10,653
	令和7年	540	643	3,297	1,303	679	648	724	622	678	618	532	576	10,860
	令和8年	552	733	3,396	1,315	602								6,598

注 県内の転入転出は相殺されるため、県外分の転入転出数となります。

第3表 市町村別人口と世帯数

地域	推計世帯数	推計人口			人口増減数	
		総数	男	女	対前月増減	対前年同月増減
県計	220,155	518,700	248,230	270,470	-394	-6,463
市計	172,269	393,690	188,733	204,957	-262	-4,007
郡計	47,886	125,010	59,497	65,513	-132	-2,456
岩美郡	3,936	9,988	4,786	5,202	-14	-162
八頭郡	8,430	22,092	10,458	11,634	-25	-542
東伯郡	18,457	48,340	23,106	25,234	-74	-905
西伯郡	13,499	36,333	17,293	19,040	-12	-570
日野郡	3,564	8,257	3,854	4,403	-7	-277
東部地区	89,728	209,792	101,579	108,213	-161	-2,855
中部地区	36,601	91,096	43,235	47,861	-125	-1,484
西部地区	93,826	217,812	103,416	114,396	-108	-2,124
鳥取市	77,362	177,712	86,335	91,377	-122	-2,151
米子市	63,549	142,521	67,619	74,902	-50	-875
倉吉市	18,144	42,756	20,129	22,627	-51	-579
境港市	13,214	30,701	14,650	16,051	-39	-402
岩美町	3,936	9,988	4,786	5,202	-14	-162
若桜町	1,029	2,284	1,078	1,206	-4	-81
智頭町	2,166	5,483	2,533	2,950	-14	-208
八頭町	5,235	14,325	6,847	7,478	-7	-253
三朝町	2,097	5,230	2,552	2,678	-14	-152
湯梨浜町	5,736	15,279	7,291	7,988	-26	-157
琴浦町	5,625	14,509	6,862	7,647	-24	-403
北栄町	4,999	13,322	6,401	6,921	-10	-193
日吉津村	1,292	3,444	1,618	1,826	-6	-51
大山町	5,083	13,769	6,565	7,204	2	-244
南部町	3,548	9,413	4,486	4,927	2	-211
伯耆町	3,576	9,707	4,624	5,083	-10	-64
日南町	1,588	3,481	1,668	1,813	-2	-141
日野町	1,090	2,468	1,121	1,347	0	-67
江府町	886	2,308	1,065	1,243	-5	-69

第3表 市町村別人口と世帯数(つづき)

令和8年6月1日現在

自然増減数			社会増減数									地域
総数	出生	死亡	総数	転入			転出					
				総数	県外		県内	総数	県外			
					うち外国人				うち外国人			
-390	228	618	-4	896	598	191	298	900	602	98	298	県計
-251	190	441	-11	659	469	128	190	670	495	77	175	市計
-139	38	177	7	237	129	63	108	230	107	21	123	郡計
-12	5	17	-2	13	7	5	6	15	7	1	8	岩美郡
-28	6	34	3	31	16	6	15	28	10	2	18	八頭郡
-56	14	70	-18	76	33	15	43	94	46	12	48	東伯郡
-28	12	40	16	96	58	30	38	80	36	6	44	西伯郡
-15	1	16	8	21	15	7	6	13	8	0	5	日野郡
-158	93	251	-3	298	222	71	76	301	224	32	77	東部地区
-93	30	123	-32	151	68	19	83	183	91	21	92	中部地区
-139	105	244	31	447	308	101	139	416	287	45	129	西部地区
-118	82	200	-4	254	199	60	55	258	207	29	51	鳥取市
-63	80	143	13	260	180	40	80	247	184	26	63	米子市
-37	16	53	-14	75	35	4	40	89	45	9	44	倉吉市
-33	12	45	-6	70	55	24	15	76	59	13	17	境港市
-12	5	17	-2	13	7	5	6	15	7	1	8	岩美町
-5	0	5	1	4	1	0	3	3	0	0	3	若桜町
-13	1	14	-1	9	7	3	2	10	5	1	5	智頭町
-10	5	15	3	18	8	3	10	15	5	1	10	八頭町
-10	2	12	-4	12	5	2	7	16	10	5	6	三朝町
-20	4	24	-6	24	10	6	14	30	14	1	16	湯梨浜町
-12	7	19	-12	19	8	4	11	31	13	4	18	琴浦町
-14	1	15	4	21	10	3	11	17	9	2	8	北栄町
-2	1	3	-4	11	4	0	7	15	0	0	15	日吉津村
-13	4	17	15	39	31	15	8	24	10	3	14	大山町
-10	3	13	12	25	15	12	10	13	8	0	5	南部町
-3	4	7	-7	21	8	3	13	28	18	3	10	伯耆町
-7	1	8	5	13	11	5	2	8	5	0	3	日南町
-4	0	4	4	5	2	0	3	1	0	0	1	日野町
-4	0	4	-1	3	2	2	1	4	3	0	1	江府町

第4表 地域別、男女別転出入者超過数

令和8年5月1日～5月31日

区分	北海道	東北	関東	中部	近畿	中国	四国	九州	外国	不詳	計
男	0	-1	-7	-10	-16	29	3	2	32	-1	31
女	0	0	-17	-4	-25	-2	-2	-3	20	-2	-35
計	0	-1	-24	-14	-41	27	1	-1	52	-3	-4

## 鳥取県人口移動調査の概要

### 1 調査の目的

県民の出生、死亡及び移転の状況を把握し、市町村ごとの人口及び世帯数を推計するとともに、県の施策の立案に係る基礎資料を得ること。

### 2 調査方法

住民基本台帳法の規定により届出された者を対象に、出生者数、死亡者数、転入者数、転出者数及び世帯数を、住民票の移動日を基準として各月毎に市町村が調査票に記入し、電子メールにて県に報告する。

### 3 人口・世帯数の推計方法

令和7年国勢調査(概数値)による人口・世帯数を起点とし、1ヶ月間の出生者数、死亡者数、転入者数、転出者数及び世帯数の増減を加減して推計人口・世帯数を算出。

### 4 用語の解説

#### (1) 動態

- 人口動態・・・自然動態と社会動態を合わせた人口の動きをいう。
- 自然動態・・・一定期間における出生及び死亡に伴う人口の動きをいう。
- 社会動態・・・一定期間における転入及び転出に伴う人口の動きをいう。

#### (2) 移動

- 県内転入者数・・・県内の市町村から県内の他の市町村へ転入した者の数をいう。
- 県内転出者数・・・県内の市町村から県内の他の市町村へ転出した者の数をいう。  
この調査の県内移動については、転入だけを調査している。  
このため、転出については、従前の住所地(市町村)により、算出した数である。
- 県外転入者数・・・県外(外国を含む。)の市町村から県内の市町村へ転入した者の数をいう。
- 県外転出者数・・・県内の市町村から県外(外国を含む。)の市町村へ転出した者の数をいう。
- 転出入者超過数・・・県外転入者数から県外転出者数を引いた数で、プラスの場合を転入超過、マイナスの場合を転出超過という。

#### (3) 自然増減数

出生者数から死亡者数を差し引いた数をいう。

#### (4) 社会増減数

転入者数から転出者数を差し引いた数をいう。

### 5 利用上の注意

令和2年国勢調査結果に毎月の転入者等の届出数を加減した令和7年10月1日現在の推計人口及び世帯数と、令和7年国勢調査結果に差が生じているので、令和2年国勢調査までさかのぼり、令和2年11月以降の推計値を補正している。(令和8年4月1日現在公表分から適用)

#### (参考)

- ・国勢調査結果の人口・世帯・・・調査時点における普段居住している者を調査したもの
- ・住民基本台帳による人口・世帯・・・住民基本台帳に記載されている者を対象としているもの

本書に関するお問い合わせ先

鳥取県総務部統計課人口統計担当  
〒680-8570 鳥取市東町1丁目220  
電話:0857-26-7105 / FAX:0857-23-5033  
E-mail: [toukei@pref.tottori.lg.jp](mailto:toukei@pref.tottori.lg.jp)  
URL <https://www.pref.tottori.lg.jp/9028.htm>