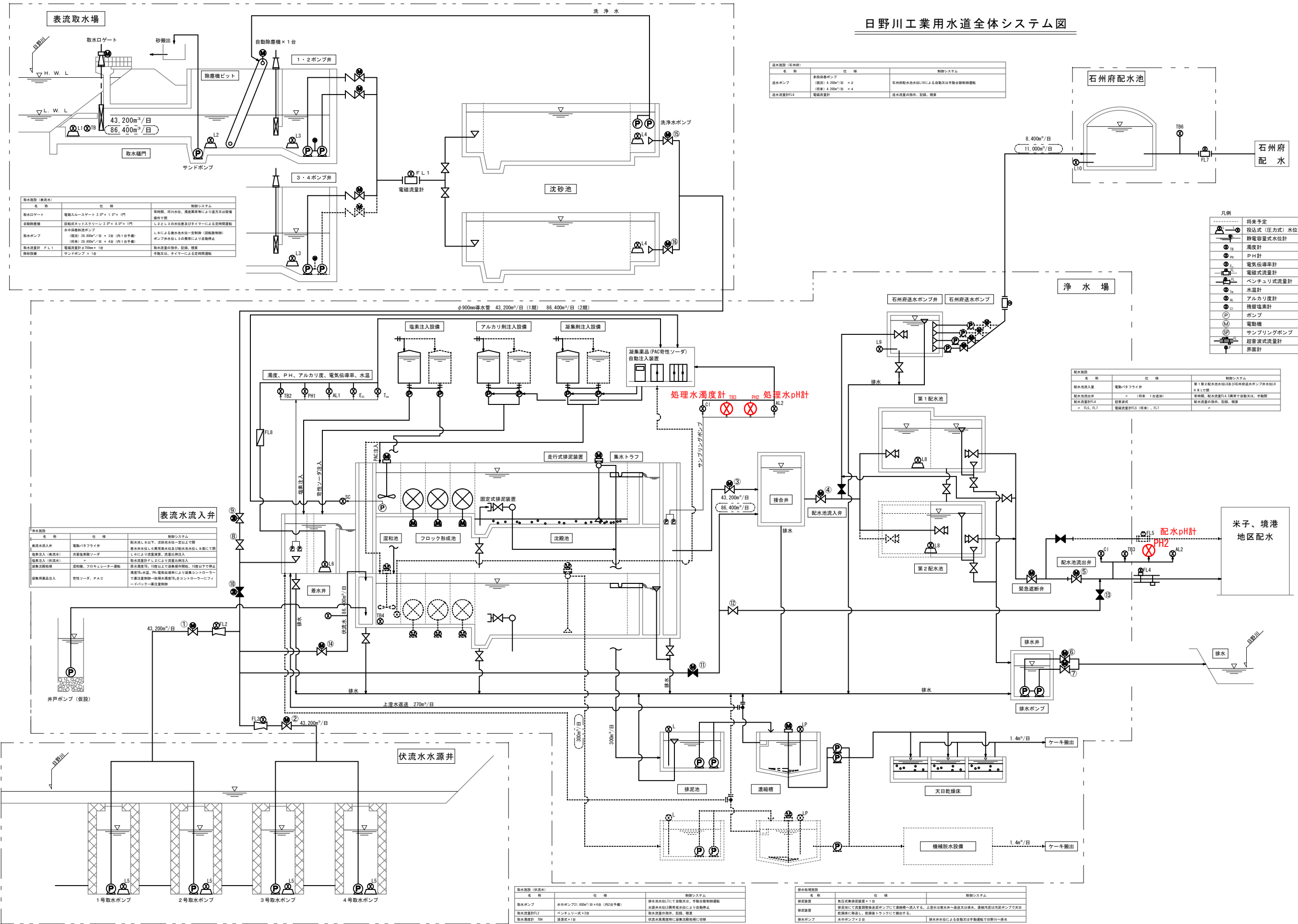


日野川工業用水道全体システム図



取水施設 (仮設)	名称	仕様	制御システム
取水ロケット	電動スーースタート 2.0m x 1.0m x 1.0m	実稼働、河川水位、高度異常等により停止又は復旧操作で停	
自動除塵機	自動スーースタート 2.0m x 8.0m x 1.0m	L2とL3の水位差がタイマーによる定時運転	
取水ポンプ	水中ポンプ 2台 (1台 1.0m³/分 x 2台)	L6による取水ポンプ一定運転 (自動制御時) ポンプ停止したときの緊急停止により自動停止	
取水流量計 FL1	電磁流量計 700mm x 1台		
排砂機	サンドポンプ x 1台	手動又は、タイマーによる定時運転	

取水施設 (石州府)		
名称	仕様	制御システム
取水ポンプ	多段送水ポンプ (1段 4.200m³/分 x 2 (1段) 4.200m³/分 x 4)	石州府配水池水位100cm自動又は手動制御運転
取水流量計 FL6	電磁流量計	取水流量の検出、記録、検算

凡例

- 将来予定
- △ 圧力式 (圧力式) 水位計
- ▽ 静容量式水位計
- 流量計
- PH
- P+H
- 電気伝導率計
- 電磁式流量計
- ベンチュリ式流量計
- 水温計
- AL
- 残留塩素計
- 電磁式
- 電動機
- サンプリグポンプ
- 超音波式流量計
- 界面計

取水施設		
名称	仕様	制御システム
配水池流入弁	電動バタフライ弁	第1第2配水池水位及び石州府送水ポンプ停止時
配水池流出弁	電動バタフライ弁	1.0m x 1.0m
配水池流量計 FL4	電磁流量計 (1台)	実稼働、配水池水位1.5m異常時自動又は、手動
配水池流量計 FL5, FL7	電磁流量計 (1台)	取水流量の検出、記録、検算

表流水流入弁		
名称	仕様	制御システム
表流水流入弁	電動バタフライ弁	取水ポンプ停止時、送水ポンプ停止時に閉
塩素注入 (仮設)	次級塩素注入装置	取水ポンプ停止時、送水ポンプ停止時に閉
塩素注入 (仮設)	電動注入装置	L6により流量検出、流量比例注入
塩素注入制御	電動、フロキネーター制御	取水流量計、流量比にて流量比例制御、流量低下で停止
凝集剤注入	電動注入装置	取水流量計、流量比にて流量比例制御、流量低下で停止
凝集剤注入	電動注入装置	取水流量計、流量比にて流量比例制御、流量低下で停止

取水施設 (仮設)		
名称	仕様	制御システム
取水ポンプ	水中ポンプ 2台 (1台 1.0m³/分 x 2台)	取水ポンプ停止時自動又は、手動制御運転
取水流量計 FL2	ベンチュリ式 x 2台	取水流量の検出、記録、検算
取水流量計 FL4	電磁流量計 x 1台	伏流水流量計時に流量検出制御

取水施設 (仮設)		
名称	仕様	制御システム
排泥機	固定式排泥機 x 1台	取水ポンプ停止時自動又は、手動制御運転
排泥機	電動式排泥機 x 1台	取水ポンプ停止時自動又は、手動制御運転
排泥機	電動式排泥機 x 1台	取水ポンプ停止時自動又は、手動制御運転
取水ポンプ	水中ポンプ x 2台	取水ポンプ停止時自動又は、手動制御運転